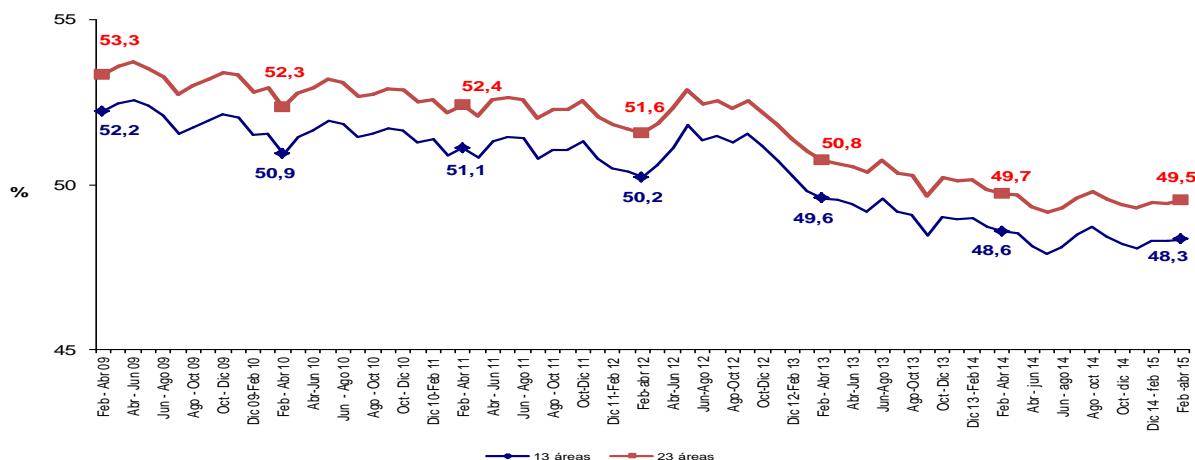


Medición del empleo informal y seguridad social

TRIMESTRE MÓVIL FEBRERO – ABRIL 2015

**Proporción de población ocupada informal
Total 13 y 23 ciudades y áreas
Trimestre móvil febrero – abril (2009-2015)¹**



Director
Mauricio Perfetti del Corral



Subdirector
Diego Silva Ardila



Director de Metodología y Producción Estadística
Eduardo Efraín Freire Delgado

RESULTADOS GENERALES^{2 3}

INFORMALIDAD

- La proporción de ocupados informales en las 13 ciudades y áreas metropolitanas fue 48,3 % para el trimestre móvil febrero - abril 2015. Para el total de 23 ciudades y áreas metropolitanas, fue de 49,5 %.

¹La definición adoptada por el DANE para la medición del empleo informal, se remite a la resolución 15ª CIET de la OIT de 1993 y a las recomendaciones del grupo de DELHI. Estas indican que la aproximación a la medición de informalidad en materia de escala de personal ocupado en las empresas, debe ser de hasta cinco trabajadores excluyendo los independientes que se dedican a su oficio y a los empleados del gobierno. Por otra parte, se considera que la seguridad social constituye también una aproximación importante al grado de formalidad del empleo.

² Datos expandidos con proyecciones de población, elaboradas con base en los resultados del Censo 2005

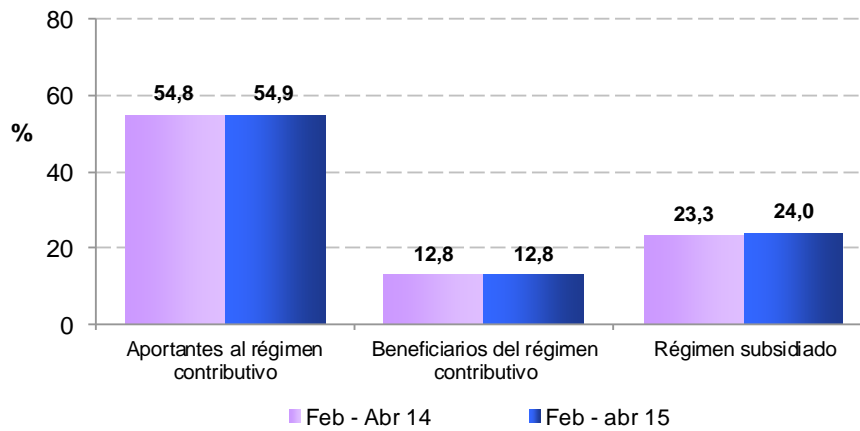
³ Las tasas menores al 10 % tienen errores de muestreo superior al 5 %.

- Según rama de actividad, para las 13 ciudades y áreas metropolitanas, el 40,7 % de la población ocupada informal se concentró en comercio, hoteles y restaurantes. Para las 23 ciudades y áreas metropolitanas, la proporción de ocupados informales en comercio, hoteles y restaurantes fue 40,9 %.
- Según posición ocupacional, trabajador por cuenta propia acumuló 60,0 % de la población ocupada informal para el total de 13 áreas, mientras que para las 23 ciudades y áreas metropolitanas esta proporción fue de 61,4 %.
- En las 13 ciudades y áreas metropolitanas, el 53,6 % de la población ocupada informal tenía nivel educativo secundaria. Para el total 23 ciudades y áreas metropolitanas, fue registrada la proporción de 53,5 %.
- El principal lugar de trabajo de la población ocupada informal en el total de las 13 áreas fue local fijo, con una participación de 48,3 %, para el total 23 ciudades y áreas metropolitanas esta proporción fue de 31,7 %.

SEGURIDAD SOCIAL

- Para el trimestre móvil febrero - abril 2015, el 92,4 % de los ocupados de las 13 ciudades y áreas metropolitanas tuvieron acceso a seguridad social en salud, igual proporción se registró para las 23 ciudades y áreas metropolitanas.
- El 47,3 % de los ocupados en las 13 áreas metropolitanas cotizaban a pensión en el período de referencia, mientras que para las 23 ciudades y áreas metropolitanas fue de 46,0 %.
- Para el total 13 ciudades y áreas metropolitanas, la proporción de ocupados aportante al régimen contributivo y especial fue de 54,9 %. Para el total de 23 ciudades y áreas metropolitanas esta proporción fue de 53,5 %.

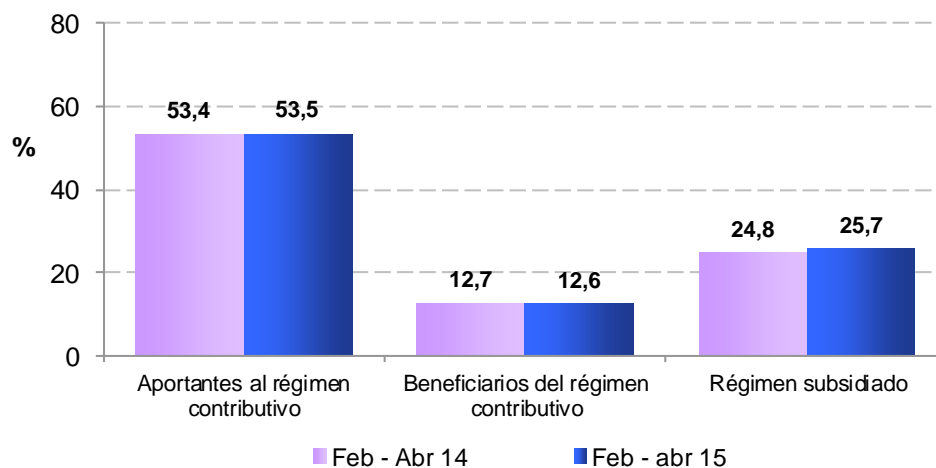
**Distribución de la población ocupada, según acceso al régimen de seguridad social en salud
Total 13 ciudades y áreas
Trimestre móvil febrero – abril (2014 - 2015)**



Fuente: DANE – Gran Encuesta Integrada de Hogares

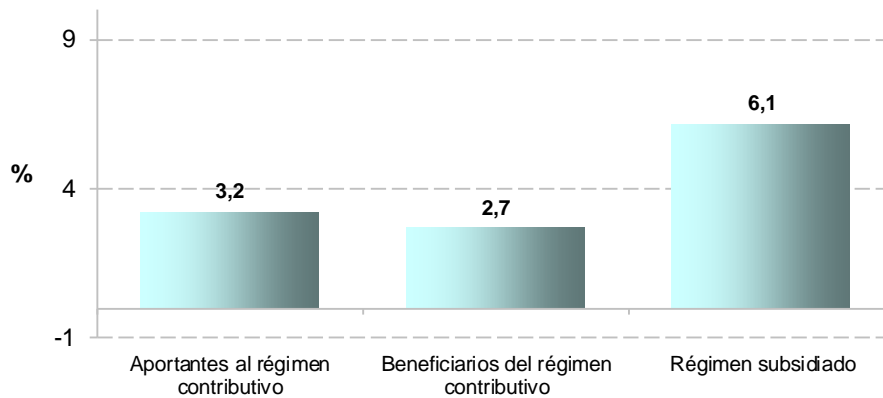
Nota: La suma de las participaciones puede diferir de la proporción de ocupados afiliados a salud, debido a que no se presentan las categorías "otro" en el tipo de afiliación y "no sabe/ no informa" en el régimen de seguridad social en salud.

**Distribución de la población ocupada, según acceso al régimen de seguridad social en salud
Total 23 ciudades y áreas
Trimestre móvil febrero – abril (2014 - 2015)**



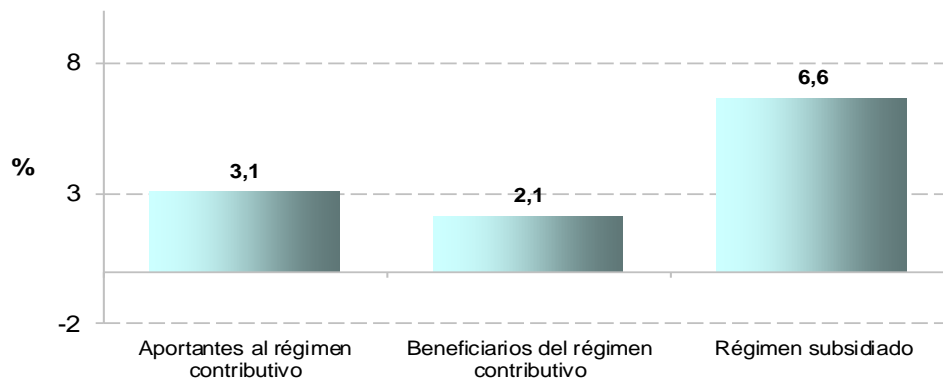
Fuente: DANE – Gran Encuesta Integrada de Hogares

Variación porcentual de la población ocupada según acceso al régimen de seguridad social en salud
Total 13 ciudades y áreas
Trimestre móvil febrero – abril (2014 - 2015)



Fuente: DANE – Gran Encuesta Integrada de Hogares

Variación porcentual de la población ocupada según acceso al régimen de seguridad social en salud
Total 23 ciudades y áreas
Trimestre móvil febrero – abril (2014 - 2015)



Fuente: DANE – Gran Encuesta Integrada de Hogares

Proporción y variación de ocupados cotizantes a seguridad social en pensiones Total 13 y 23 ciudades y áreas Trimestre móvil febrero – abril (2014 - 2015)

Cobertura	Proporción (%)		Variación porcentual de la población ocupada cotizante a pensión	Población ocupada cotizante a pensión (miles)	
	Feb - Abr 14	Feb - abr 15	Feb - abr 14/Feb - abr 15	Feb - Abr 14	Feb - abr 15
Total 13 áreas	46,5	47,3	4,7	4.777	4.999
Total 23 áreas	45,4	46,0	4,4	5.157	5.385

Fuente: DANE – Gran Encuesta Integrada de Hogares

*Si requiere información adicional, contáctenos a través del correo
contacto@dane.gov.co.*

*Departamento Administrativo Nacional de Estadística (DANE)
Bogotá, D.C. – Colombia*

www.dane.gov.co