

ESTADÍSTICAS DE CONCRETO PREMEZCLADO

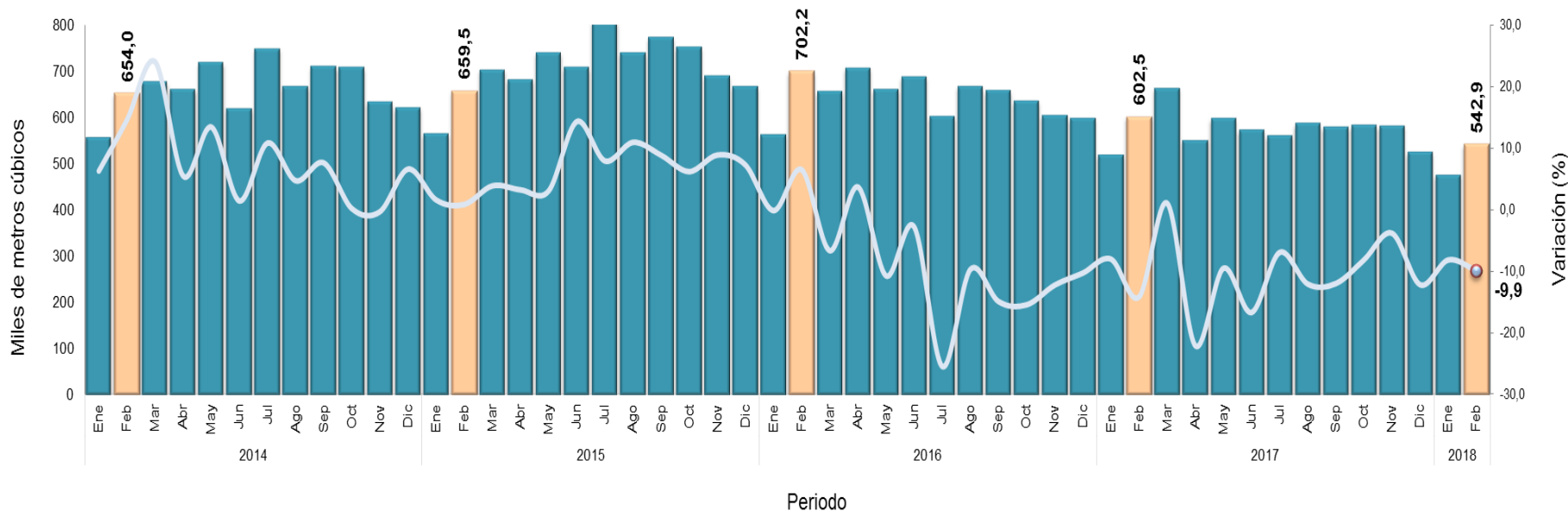
Febrero 2018

Bogotá D.C., Colombia.

Abril 17, 2018

Estadísticas de Concreto Premezclado - EC

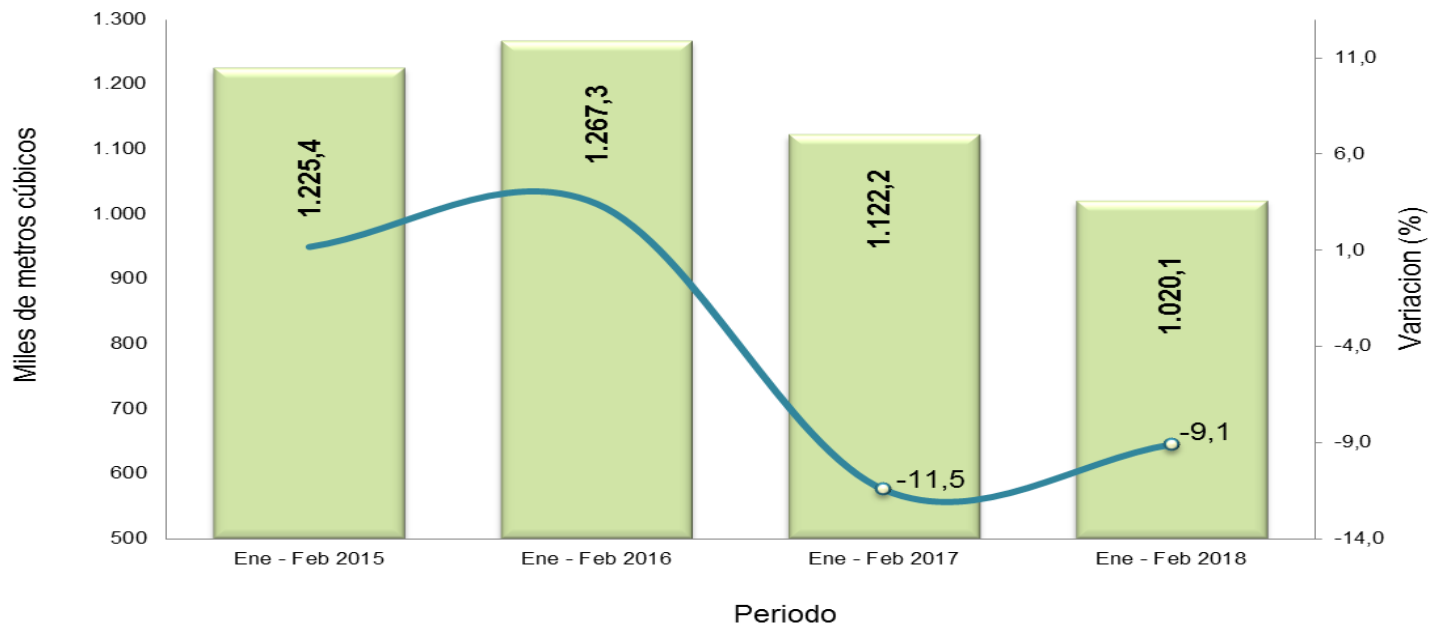
Producción y variación anual de concreto premezclado. Total nacional 2014 – 2018 (febrero)^P



Fuente: DANE- EC.
P: Cifra provisional

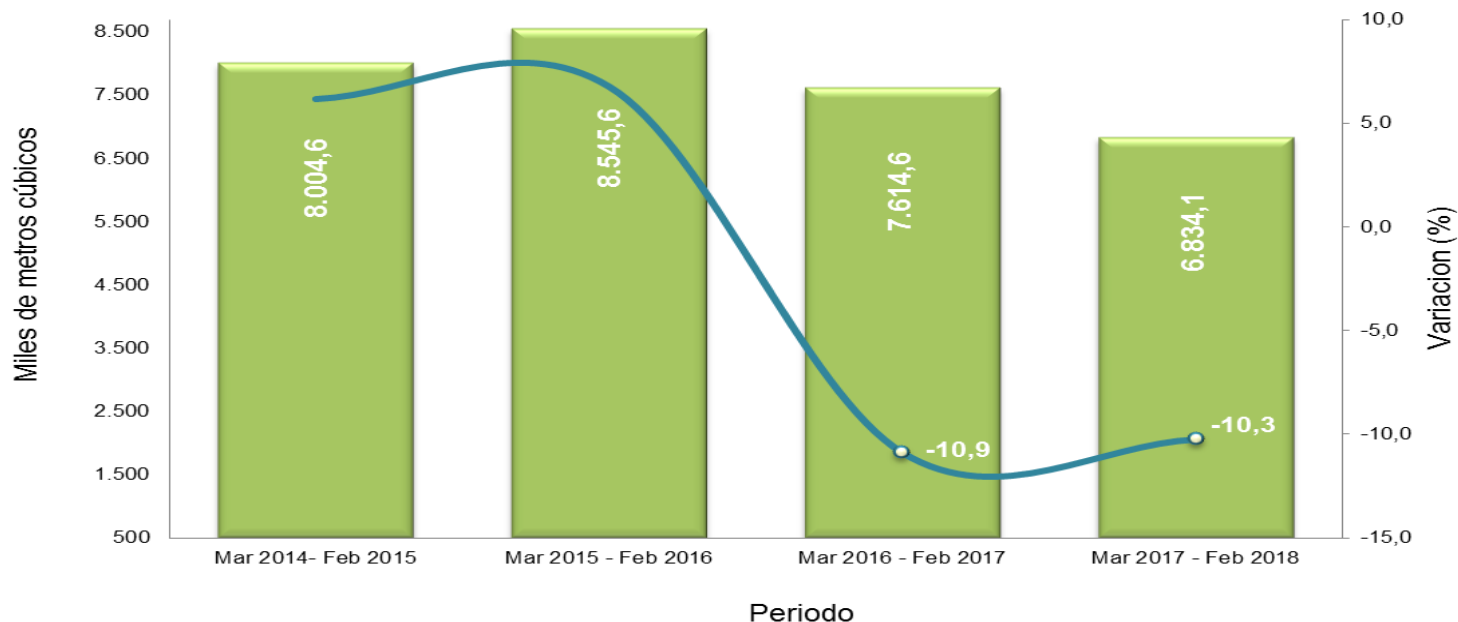
Estadísticas de Concreto Premezclado - EC

Producción y variación año corrido de concreto premezclado.
Total nacional 2015 – 2018 (enero / febrero)^P



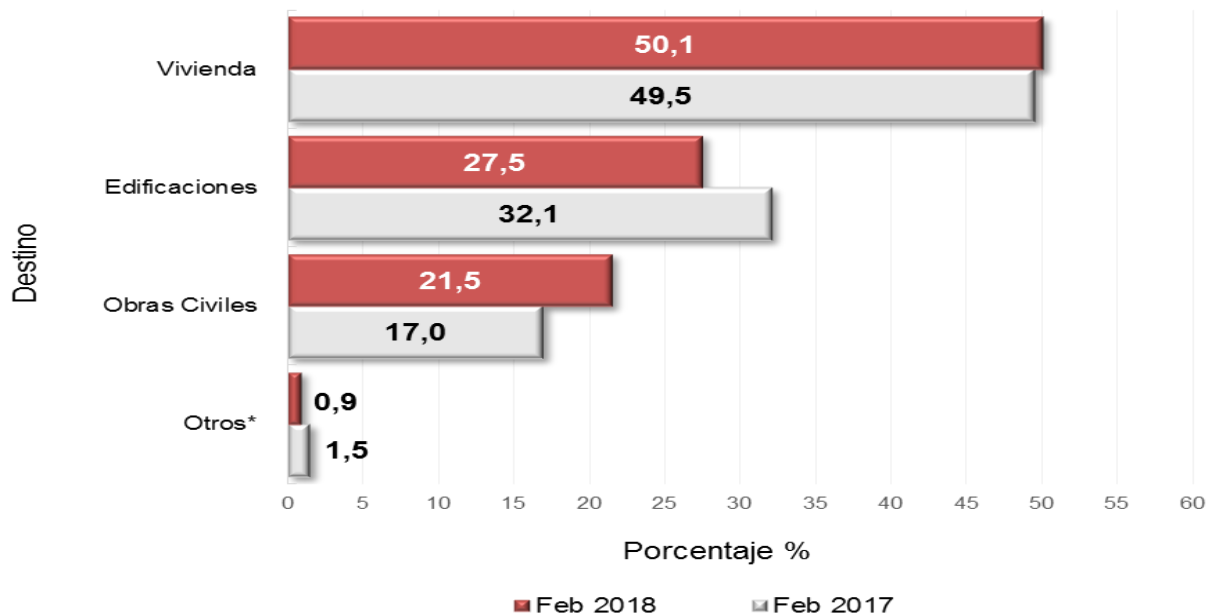
Estadísticas de Concreto Premezclado - EC

Producción y variación doce meses de concreto premezclado.
Total nacional marzo 2017 - febrero 2018 / marzo 2016 – febrero 2017



Estadísticas de Concreto Premezclado - EC

Distribución porcentual anual de concreto premezclado por destino Total nacional febrero (2017 -2018^P)



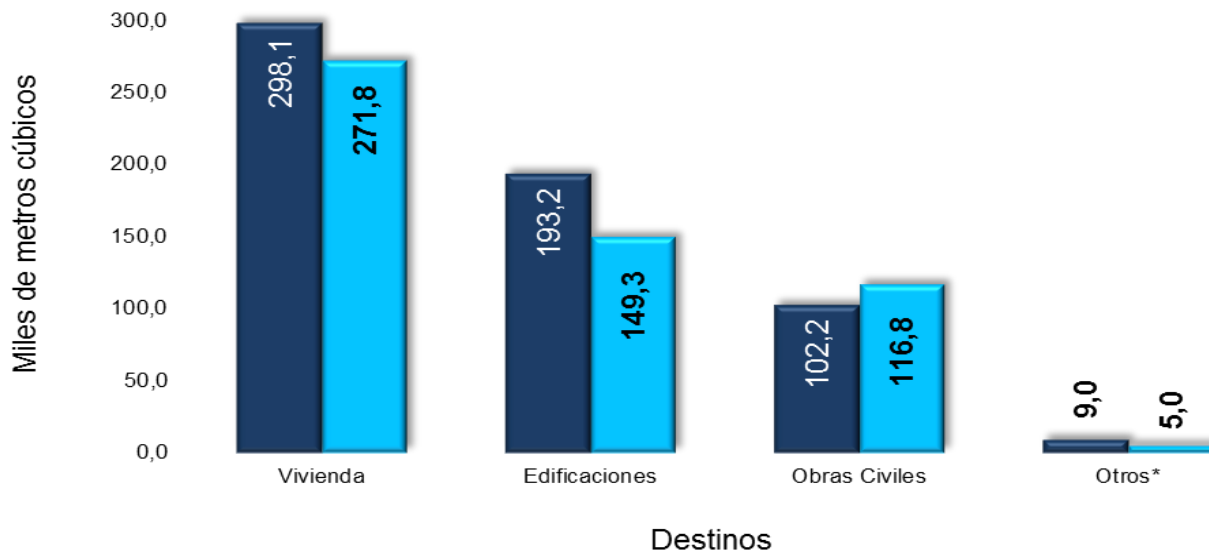
Fuente: DANE, EC.

P: Cifra provisional.

*: Incluye el concreto producido por la industria para el cual no es posible identificar su destino o uso final como: mayoristas, intermediarios, comercializadores, distribuidores, transformadores (prefabricados), etc.

Estadísticas de Concreto Premezclado - EC

Producción anual de concreto premezclado según destino.
Total nacional febrero 2017 – 2018^P



Fuente: DANE, EC.

P: Cifra provisional.

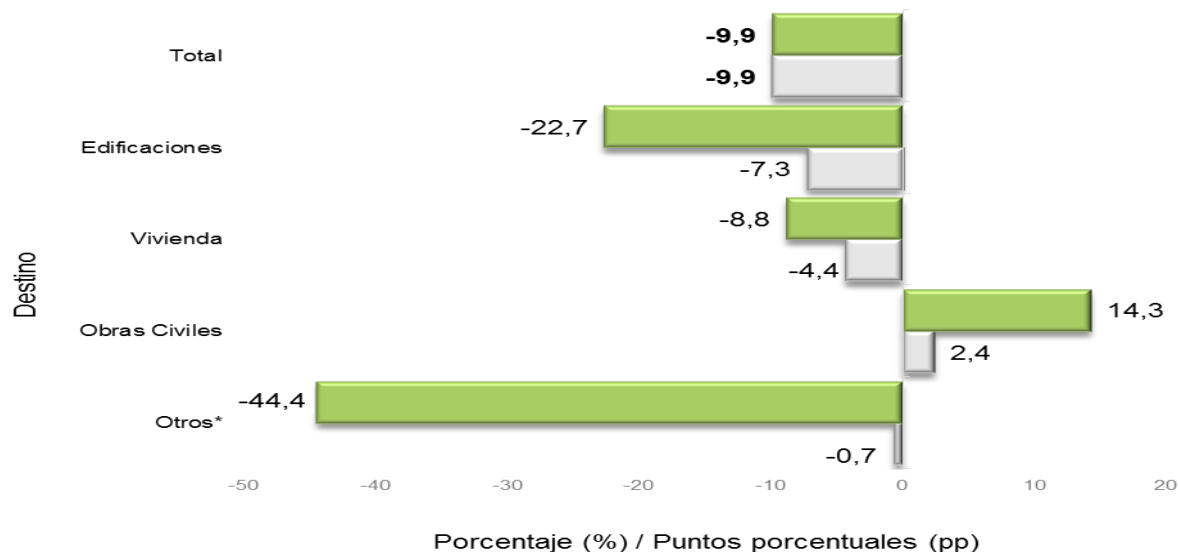
*: Incluye el concreto producido por la industria para el cual no es posible identificar su destino o uso final como: mayoristas, intermediarios, comercializadores, distribuidores, transformadores (prefabricados), etc.

■ Feb 2017

■ Feb 2018

Estadísticas de Concreto Premezclado - EC

Variación y contribución anual de concreto premezclado según destino.
Total nacional febrero 2018^P / febrero 2017



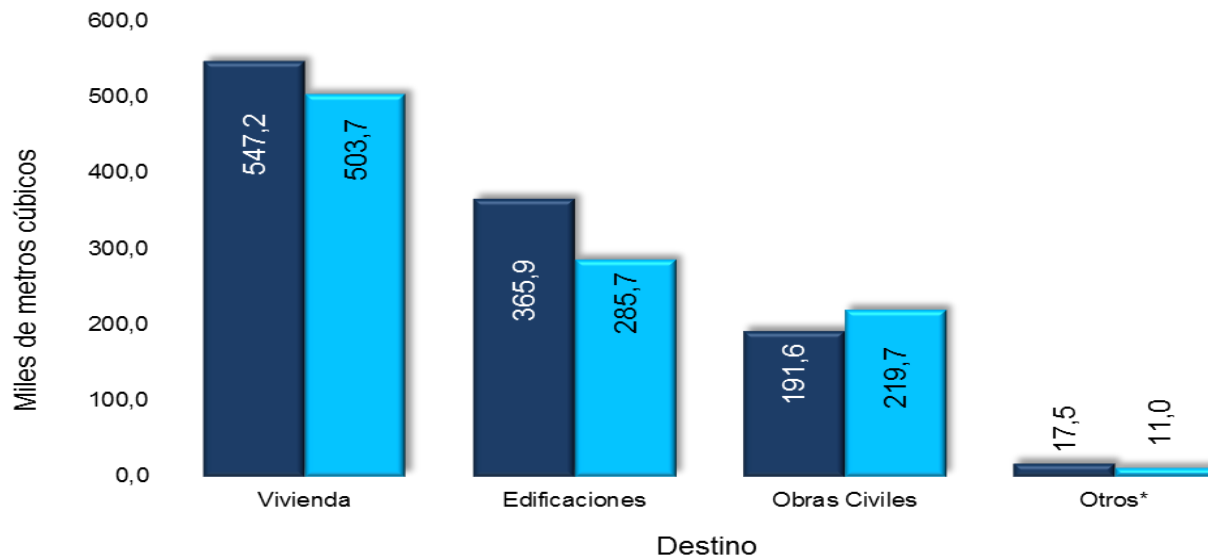
Fuente: DANE, EC.

P: Cifra provisional.

*: Incluye el concreto producido por la industria para el cual no es posible identificar su destino o uso final como: mayoristas, intermediarios, comercializadores, distribuidores, transformadores (prefabricados), etc.

Estadísticas de Concreto Premezclado - EC

Producción año corrido de concreto según destino.
Enero – febrero 2018^p / Enero – febrero 2017



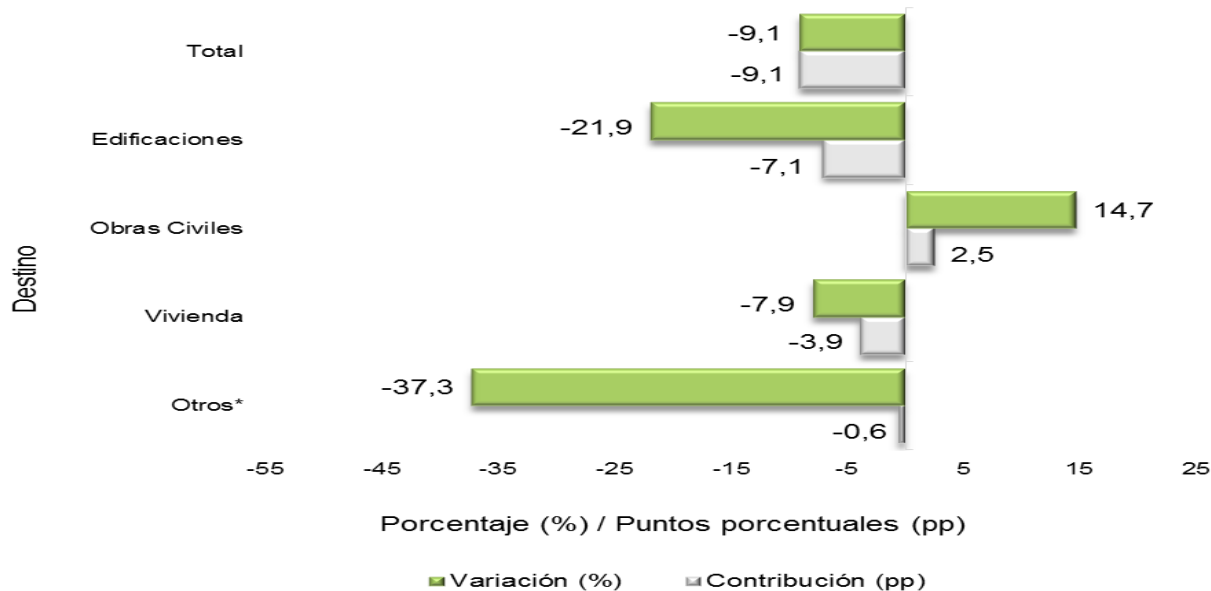
Fuente: DANE, EC.

P: Cifra provisional.

*: Incluye el concreto producido por la industria para el cual no es posible identificar su destino o uso final como: mayoristas, intermediarios, comercializadores, distribuidores, transformadores (prefabricados), etc.

Estadísticas de Concreto Premezclado - EC

Variación y contribución año corrido de concreto según destino.
Total nacional enero – febrero 2018^p / enero – febrero 2017.



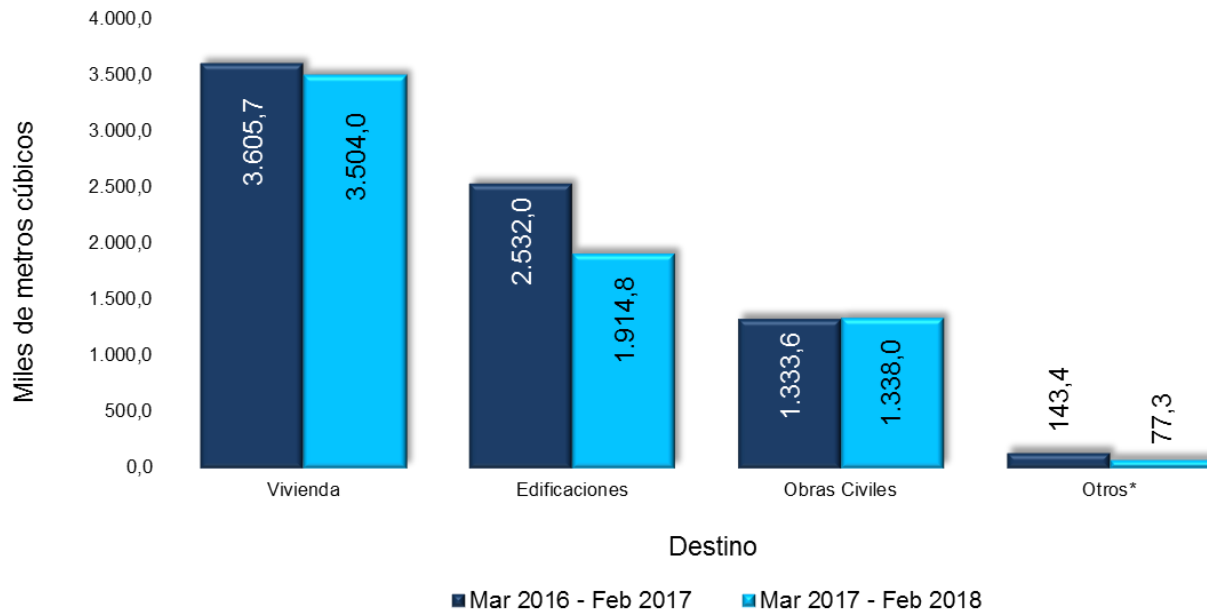
Fuente: DANE, EC.

P: Cifra provisional.

*: Incluye el concreto producido por la industria para el cual no es posible identificar su destino o uso final como: mayoristas, intermediarios, comercializadores, distribuidores, transformadores (prefabricados), etc.

Estadísticas de Concreto Premezclado - EC

Producción doce meses de concreto según destino.
 Marzo 2017 – febrero 2018^P / Marzo 2016 – febrero 2017



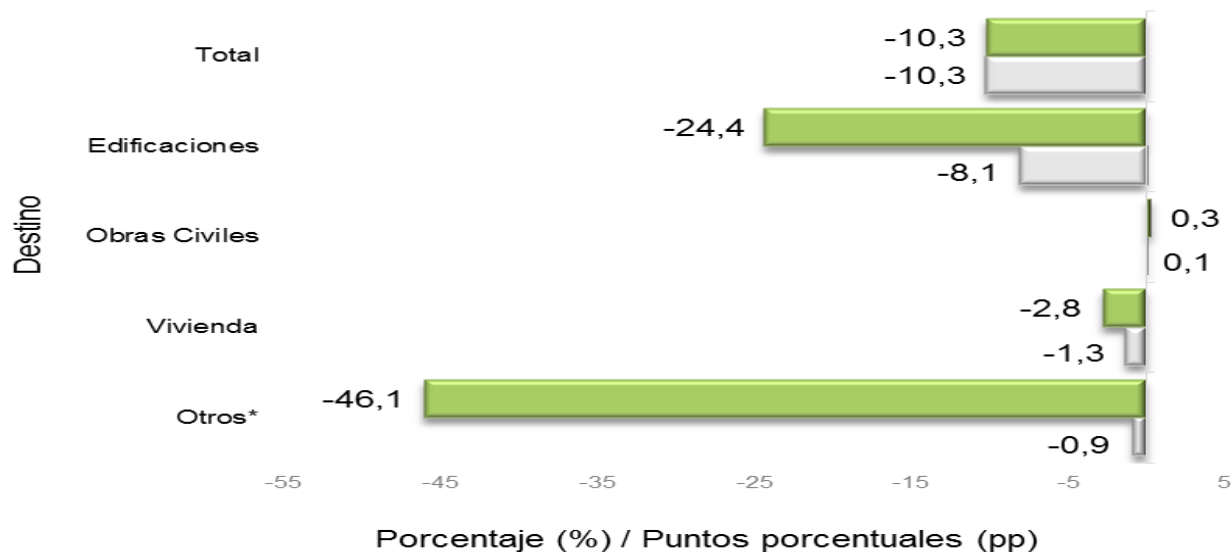
Fuente: DANE, EC.

P: Cifra provisional.

*: Incluye el concreto producido por la industria para el cual no es posible identificar su destino o uso final como: mayoristas, intermediarios, comercializadores, distribuidores, transformadores (prefabricados), etc.

Estadísticas de Concreto Premezclado - EC

Variación y contribución doce meses de concreto según destino.
 Total nacional marzo 2017 – febrero 2018^P / marzo 2017 – febrero 2018.



■ Variación (%) ■ Contribución (pp)

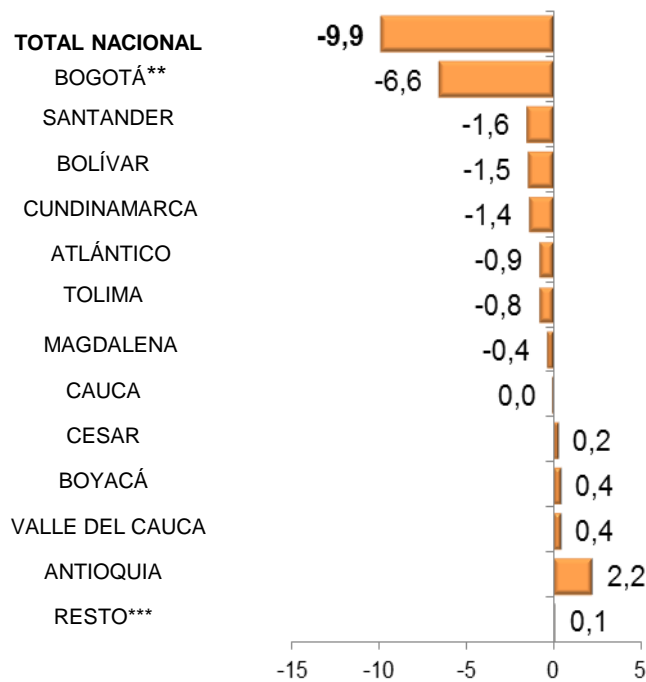
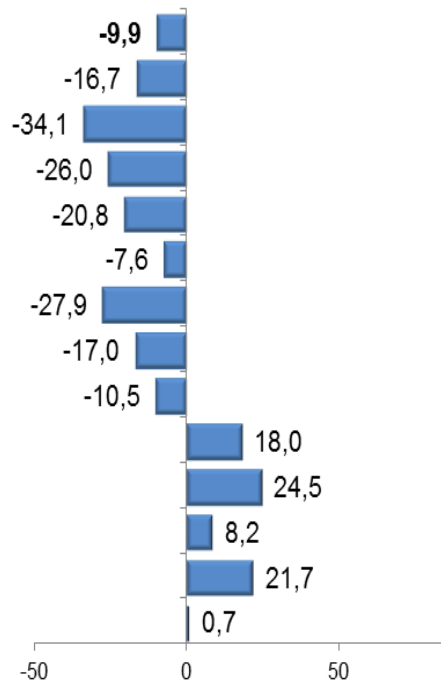
Fuente: DANE, EC.

P: Cifra provisional.

*: Incluye el concreto producido por la industria para el cual no es posible identificar su destino o uso final como: mayoristas, intermediarios, comercializadores, distribuidores, transformadores (prefabricados), etc.

Estadísticas de Concreto Premezclado - EC

Variación y contribución anual de concreto premezclado según departamentos. Febrero (2018^P / 2017)



Fuente: DANE, EC.

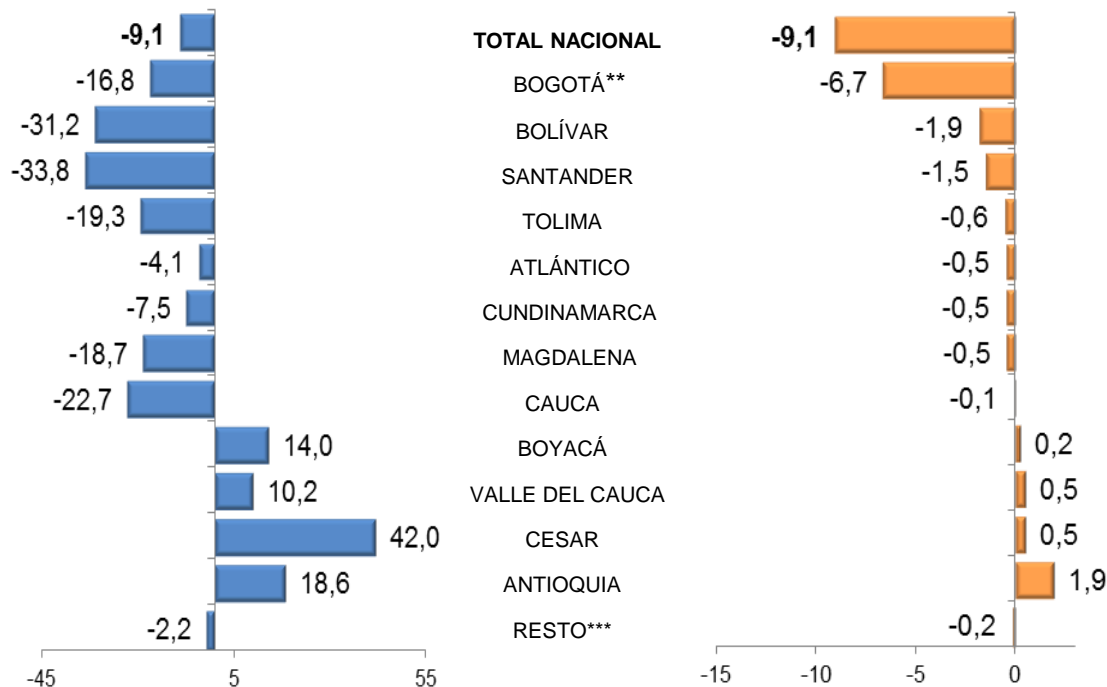
P: Cifra provisional

**Área Bogotá incluye el concreto premezclado con destino a Bogotá, Soacha, Funza, Chía y Mosquera.

***En Resto se encuentran agrupados los departamentos de Amazonas, Arauca, Caldas, Caquetá, Casanare, Chocó, Córdoba, Guainía, Guaviare, Huila, La Guajira, Meta, N. de Santander, Nariño, Putumayo, Quindío, Risaralda, San Andrés, Sucre, Vaupés y Vichada.

Estadísticas de Concreto Premezclado - EC

Variación y contribución año corrido de concreto premezclado según departamentos. Enero - febrero (2018^p)



Fuente: DANE, EC.

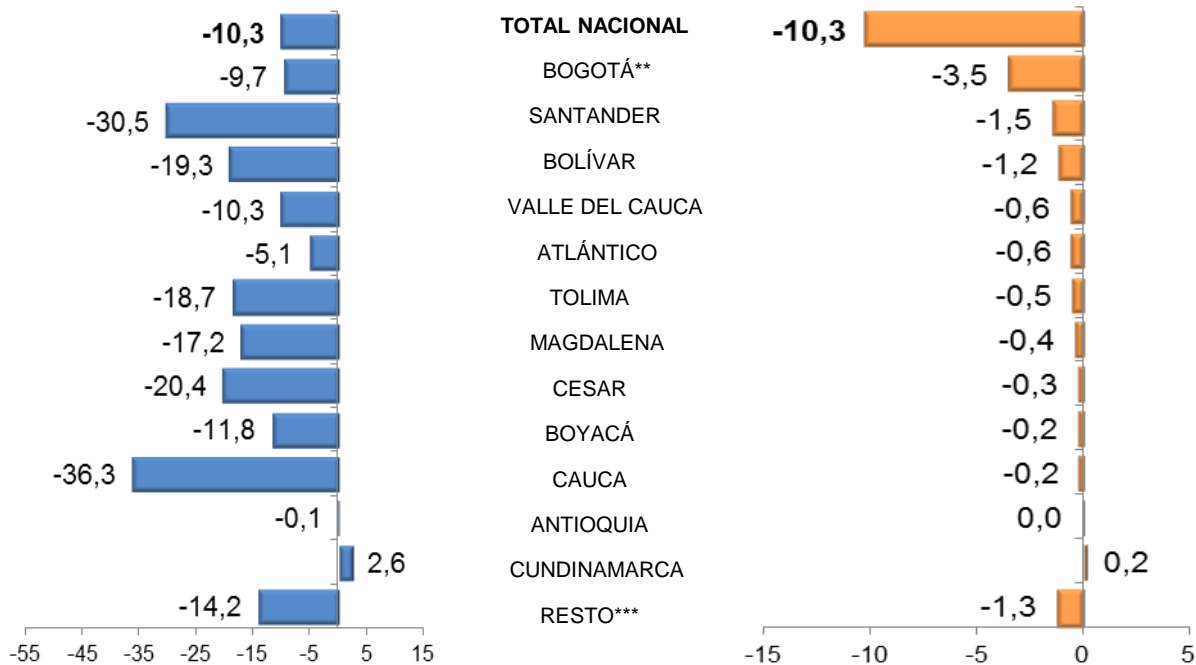
^p: Cifra provisional

**Área Bogotá incluye el concreto premezclado con destino a Bogotá, Soacha, Funza, Chía y Mosquera.

***En Resto se encuentran agrupados los departamentos de Amazonas, Arauca, Caldas, Caquetá, Casanare, Chocó, Córdoba, Guainía, Guaviare, Huila, La Guajira, Meta, N. de Santander, Nariño, Putumayo, Quindío, Risaralda, San Andrés, Sucre, Vaupés y Vichada.

Estadísticas de Concreto Premezclado - EC

Variación y contribución doce meses según departamentos.
 Marzo 2017 – febrero 2018^P / marzo 2016 – febrero 2017



■ Variación Porcentual (%)

■ Contribución (pp)

Fuente: DANE, EC.

^P: Cifra provisional

**Área Bogotá incluye el concreto premezclado con destino a Bogotá, Soacha, Funza, Chía y Mosquera.

***En Resto se encuentran agrupados los departamentos de Amazonas, Arauca, Caldas, Caquetá, Casanare, Chocó, Córdoba, Guainía, Guaviare, Huila, La Guajira, Meta, N. de Santander, Nariño, Putumayo, Quindío, Risaralda, San Andrés, Sucre, Vaupés y Vichada.

Estadísticas de Concreto Premezclado - EC

RESUMEN RESULTADO ESTADÍSTICAS DE CONCRETO PREMEZCLADO Febrero (2018)^P

DESTINO	VARIACIÓN (%)		
	Anual	Año corrido	Doce meses
TOTAL	-9,9	-9,1	-10,3
Vivienda	-8,8	-7,9	-2,8
Obras civiles	14,3	14,7	0,3
Edificaciones	-22,7	-21,9	-24,4
Otros*	-44,4	-37,3	-46,1

Fuente: DANE - EC.

p: Provisional

*Otros: Incluye el concreto premezclado para el cual no es posible identificar su destino o uso. final como: mayoristas, intermediarios, comercializadores, distribuidores, transformadores (prefabricados), etc.

^P Cifra provisional



GOBIERNO DE COLOMBIA



DANE INFORMACIÓN
ESTRATÉGICA



@DANEColombia



@DANE_Colombia



/DANEColombia



/DANEColombia