

Resultados

Estadísticas Concreto Premezclado

Febrero - 2015

Abril 10 de 2015



DANE
Para tomar decisiones



Coordinación Técnica

Andrea Carolina Rubiano

Temático

Mauricio Ortega Mantilla

Equipo Logístico

Jairo A. Puerto Melendez

Eduardo Andrés Forero Calixto



DANE
Para tomar decisiones



Agenda

1. Resultados generales

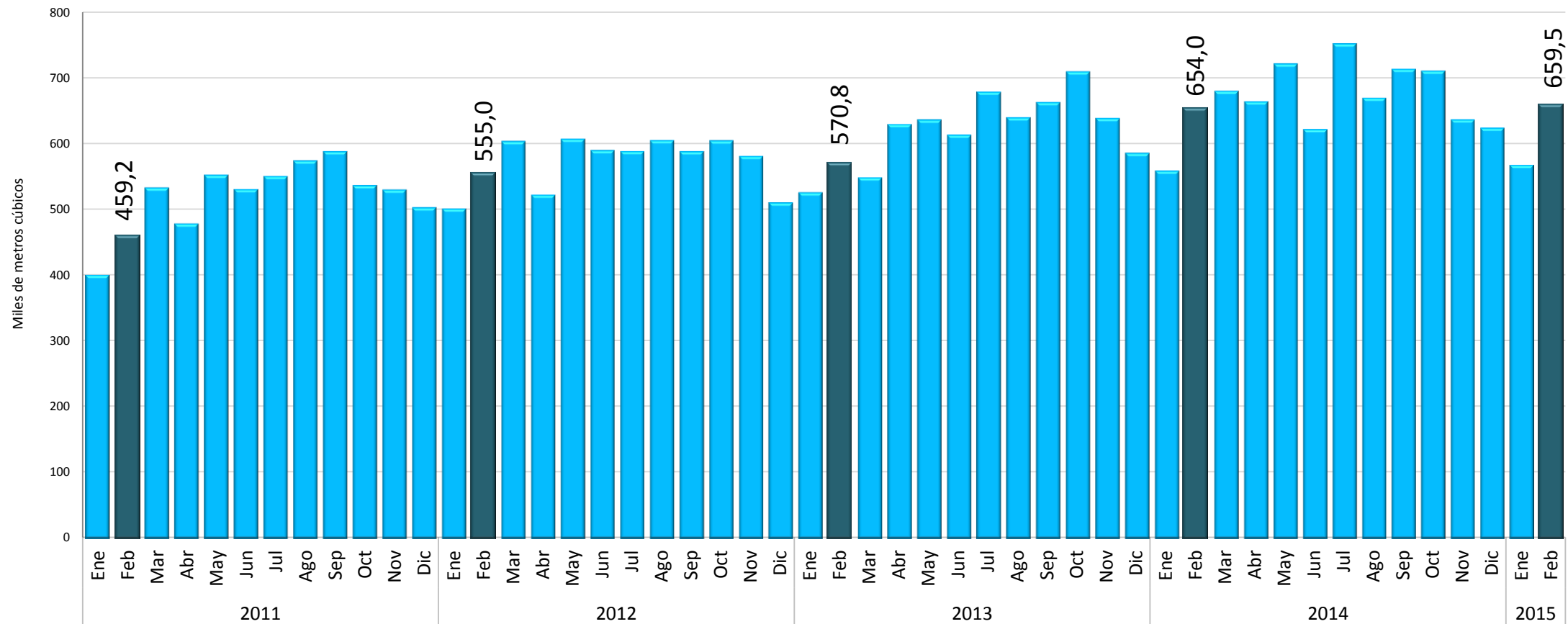
1.1 Total nacional

1.2 Resultados según destino

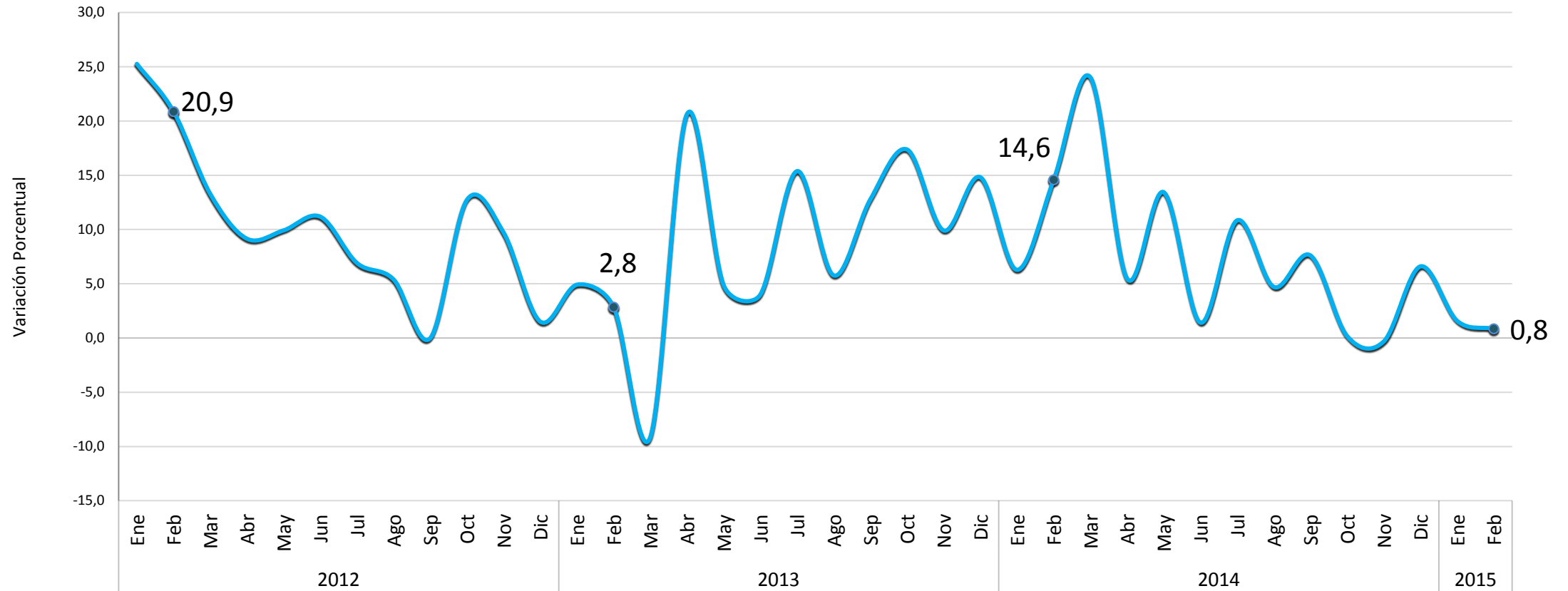
1.3 Resultados según departamento y según destino
por departamento



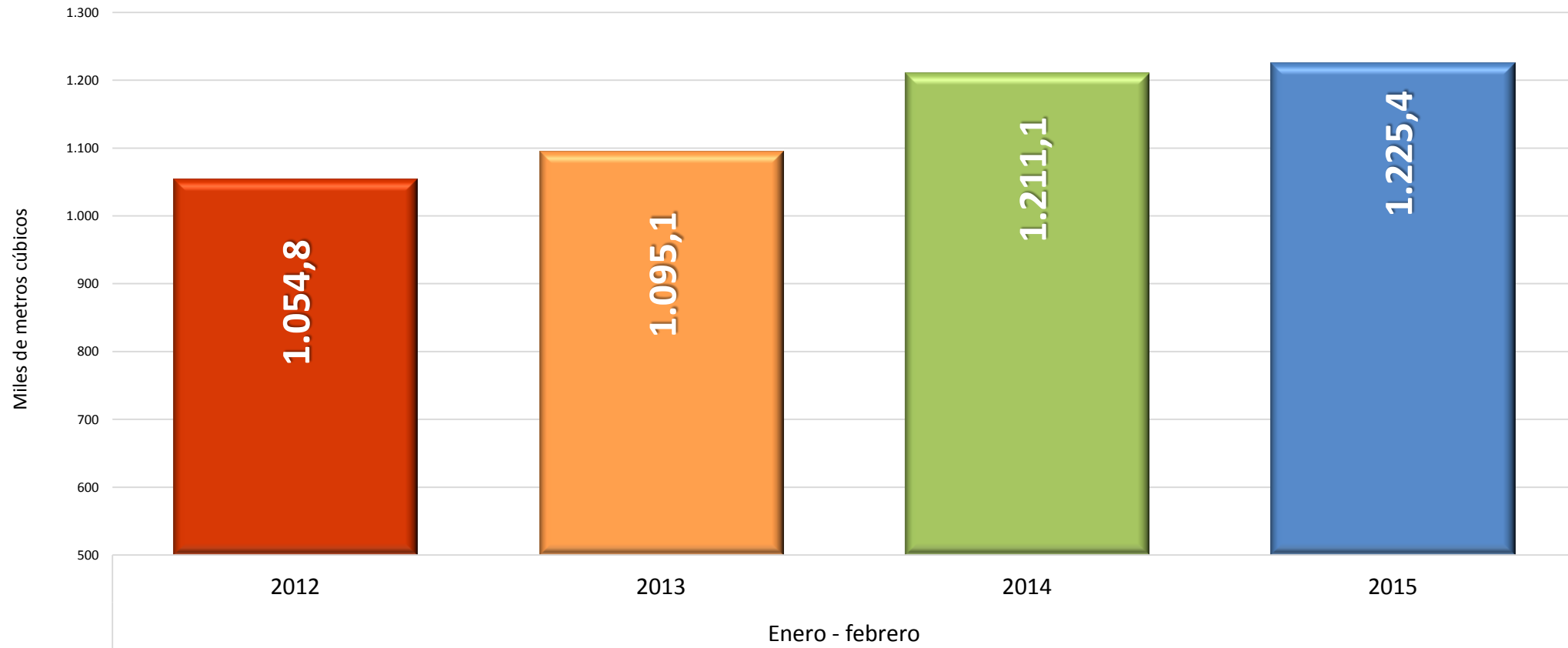
Producción Anual de Concreto Febrero (2015)p



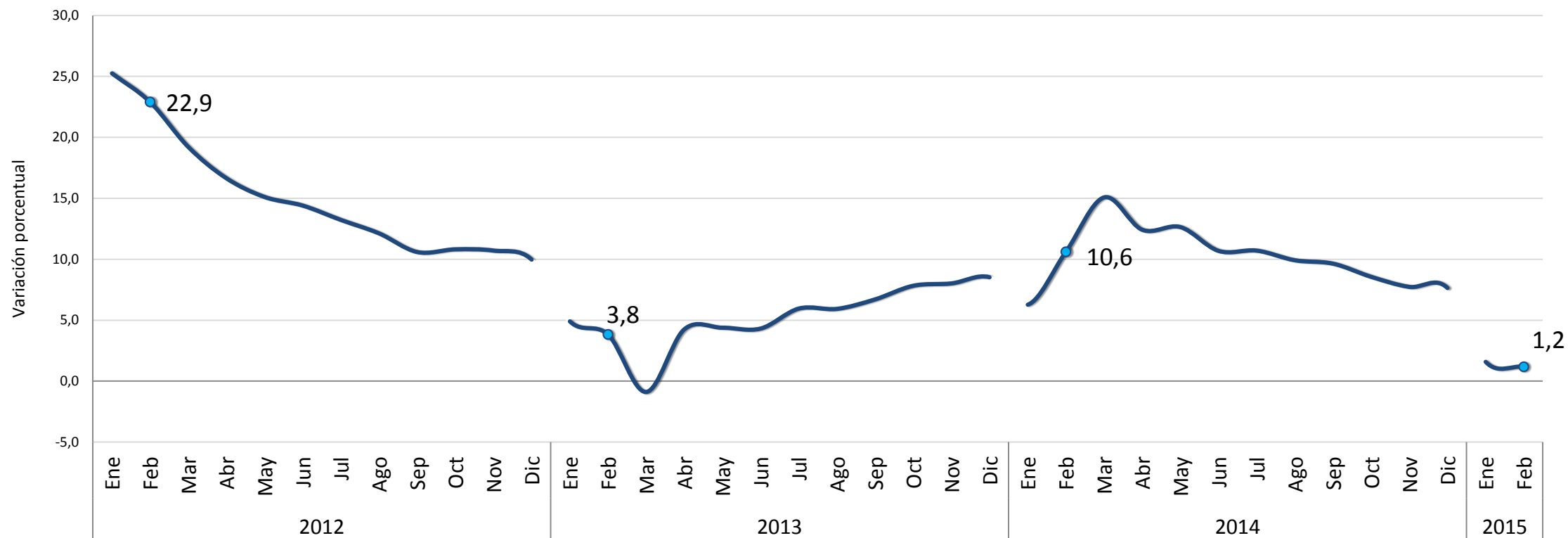
Variación Anual de Concreto Febrero (2015)^p



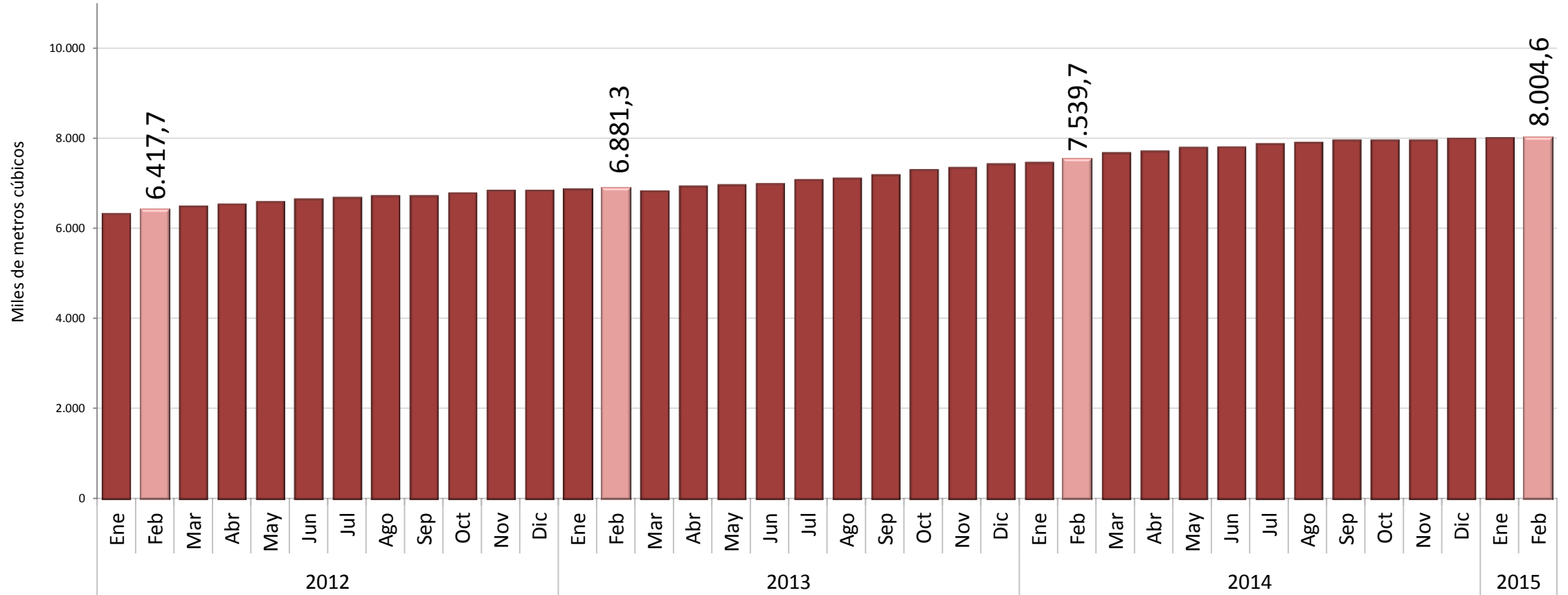
Producción año corrido de concreto Febrero (2015)p



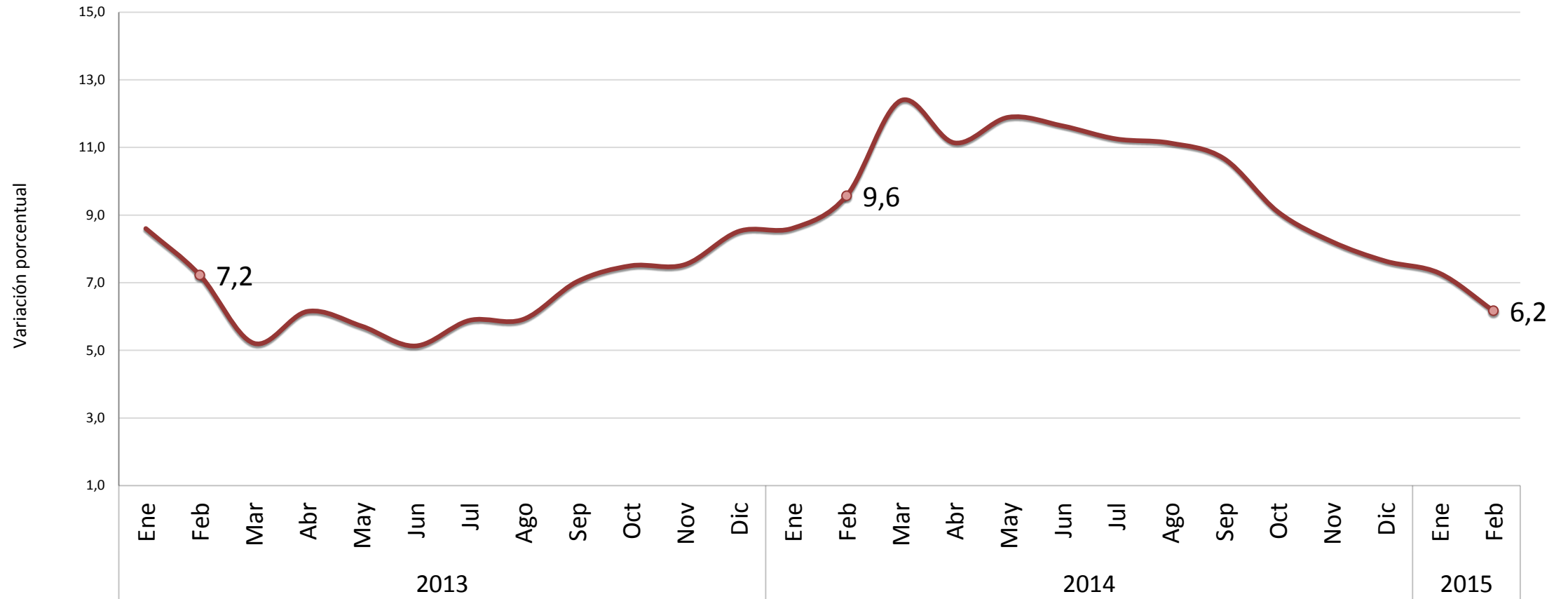
Variación año corrido de concreto Febrero (2015)p



Producción doce meses de concreto Febrero (2015)p



Variación doce meses de concreto Febrero (2015)p



Agenda

1. Resultados generales

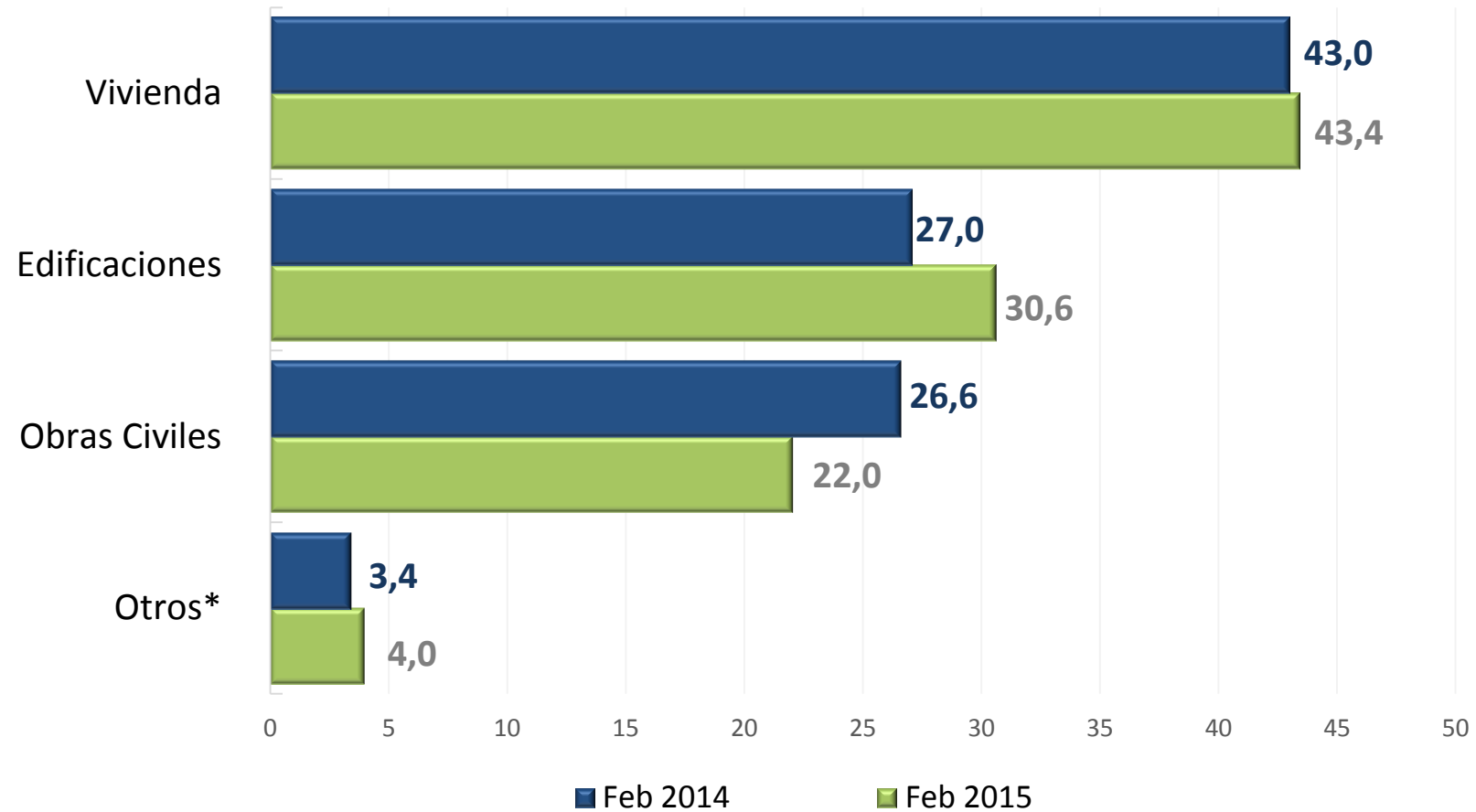
1.1 Total nacional

1.2 Resultados según destino

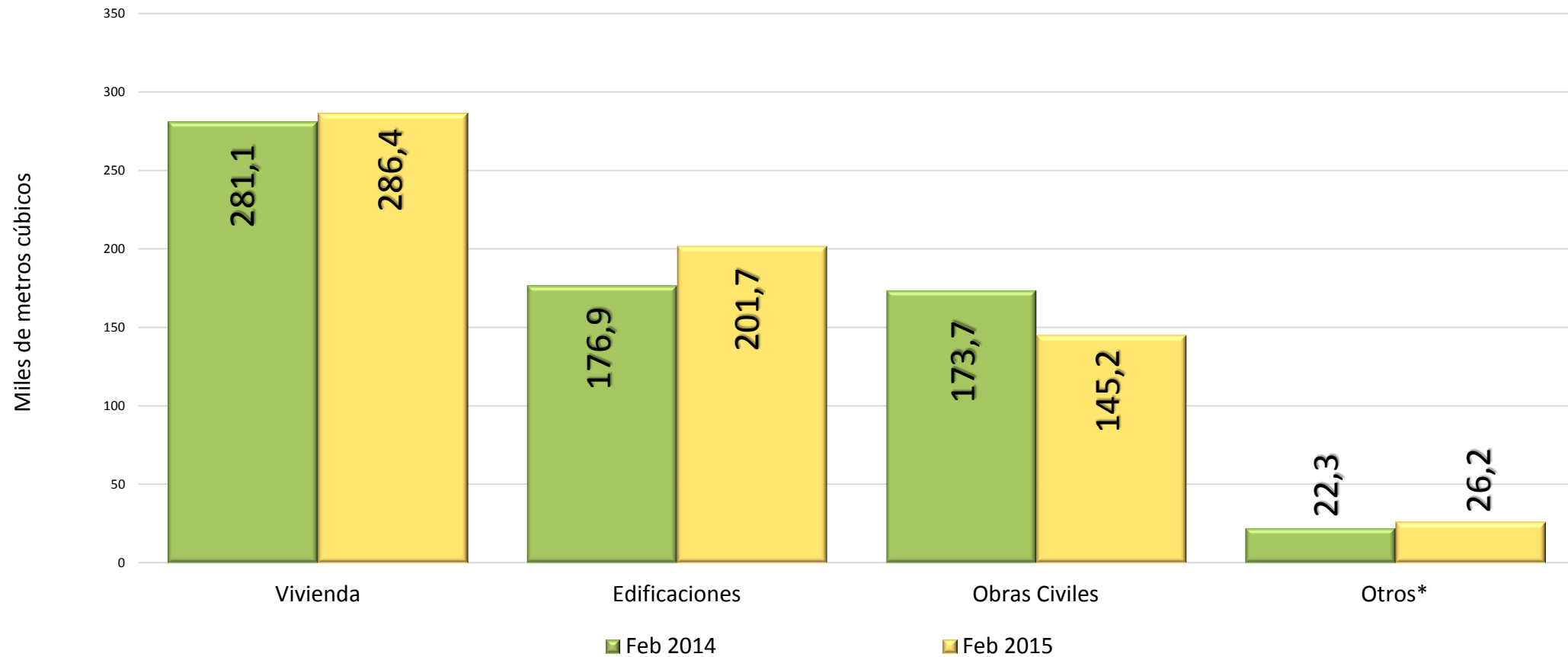
1.3 Resultados según departamento y según destino
por departamento



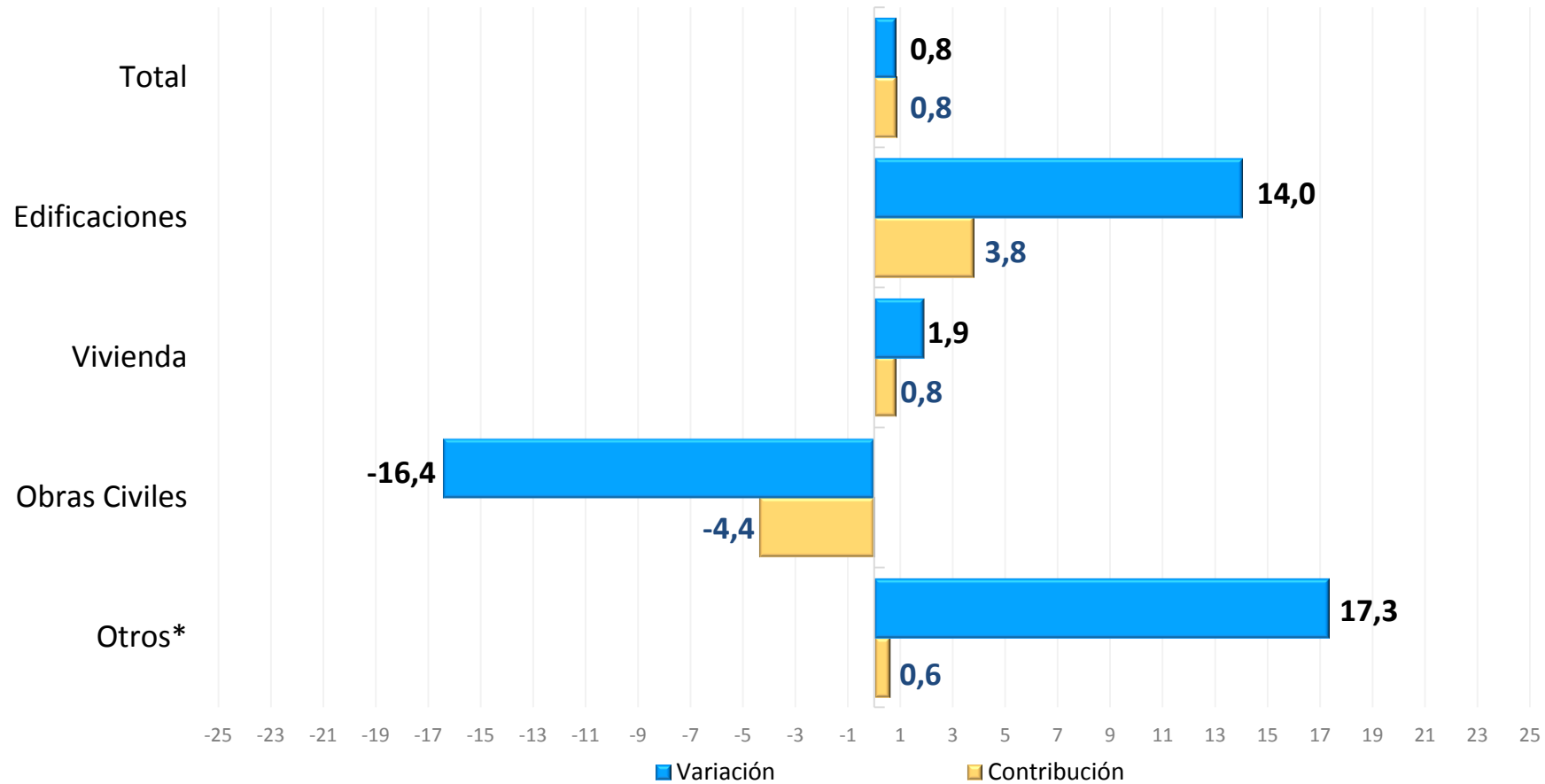
Participación anual de concreto por destino Febrero (2015)p



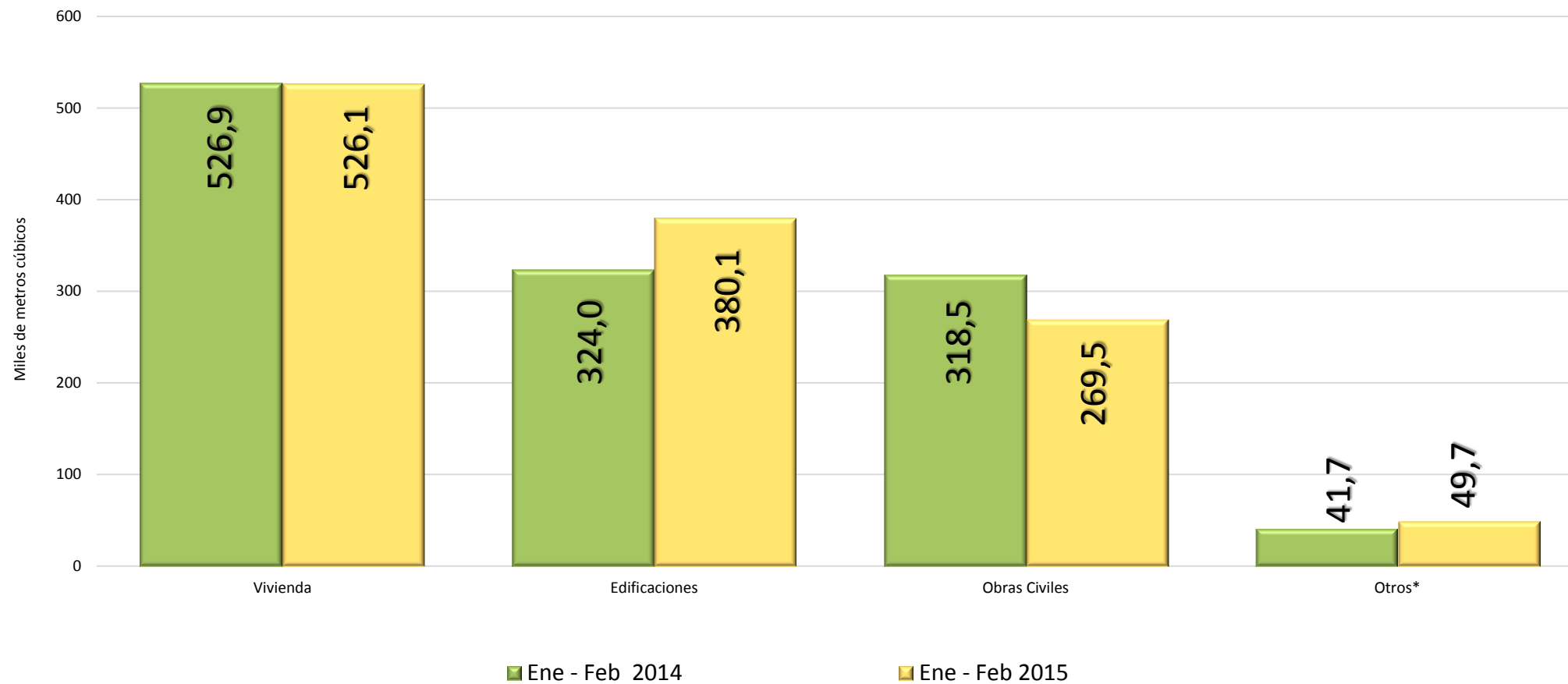
Producción anual de concreto según destino Febrero (2015)p



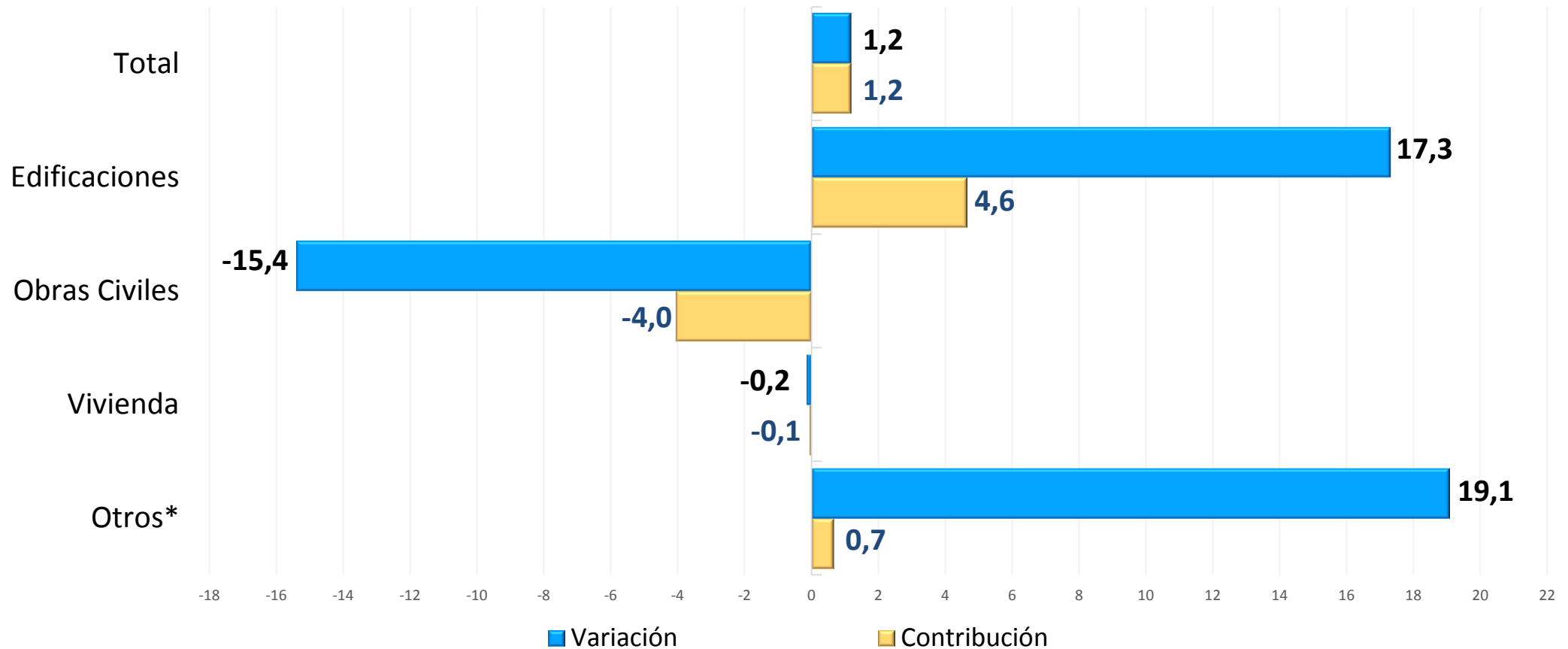
Variación y contribución anual de concreto según destino Febrero (2015)p



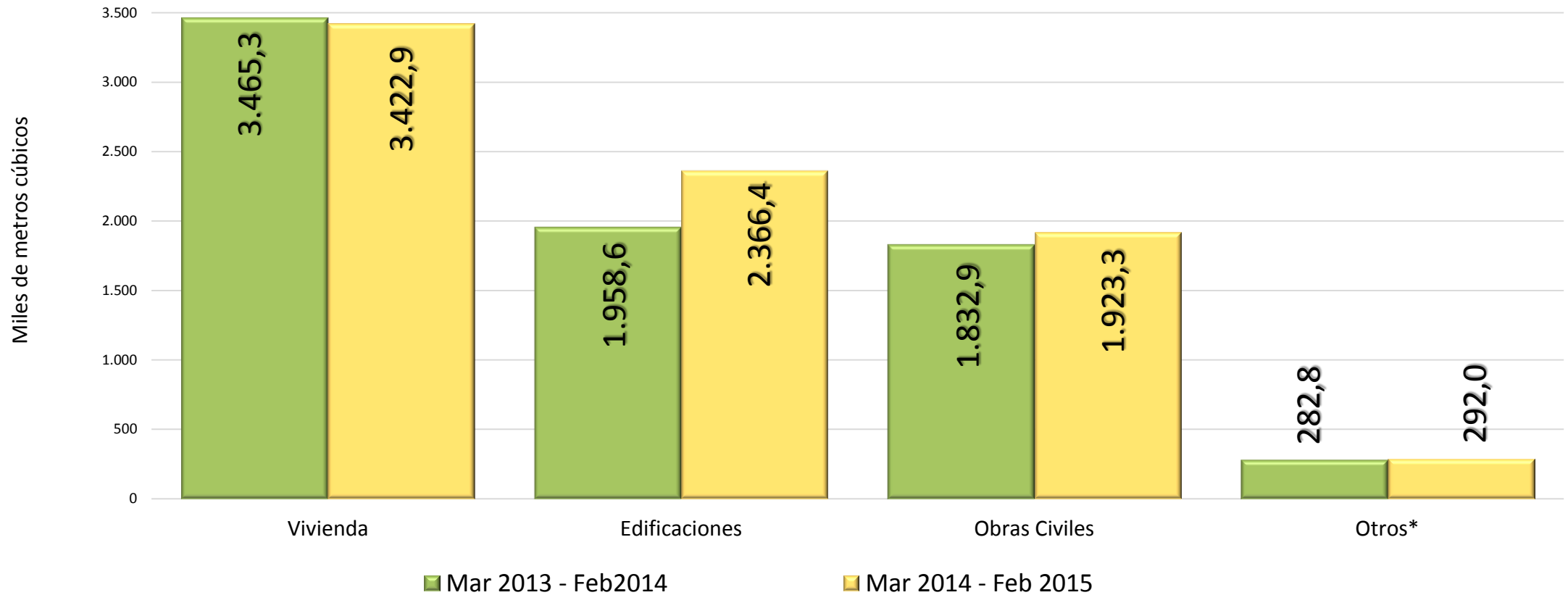
Producción año corrido de concreto según destino Febrero (2015)^p



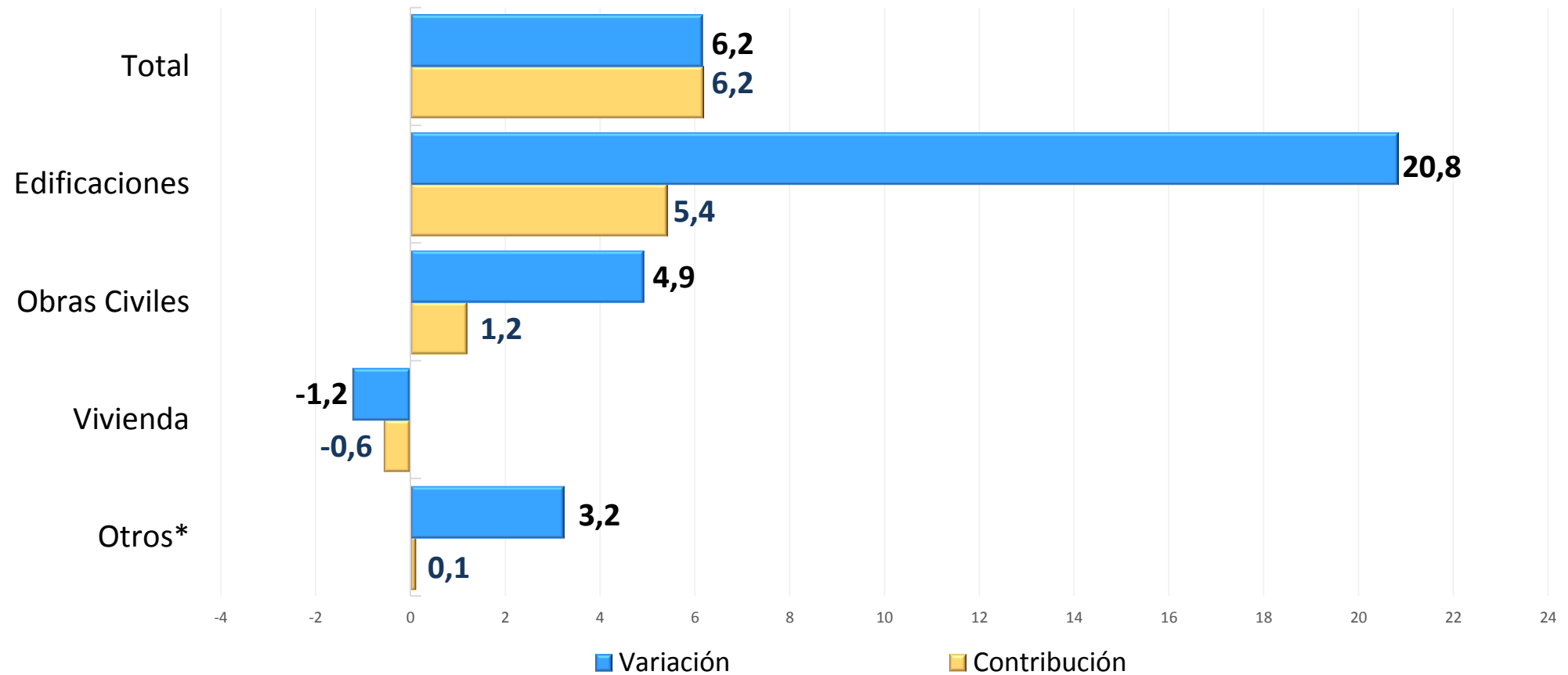
Variación año corrido de concreto según destino Febrero (2015)^p



Producción doce meses de concreto según destino Febrero (2015)^p



Variación y contribución doce meses - según destino Febrero (2015)^p



Agenda

1. Resultados generales

1.1 Total nacional

1.2 Resultados según destino

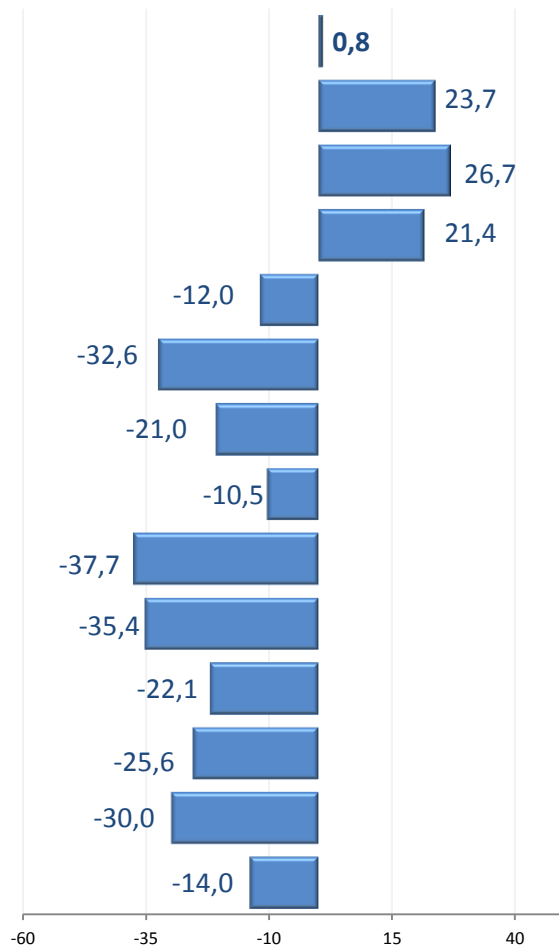
**1.3 Resultados según departamento y según destino
por departamento**



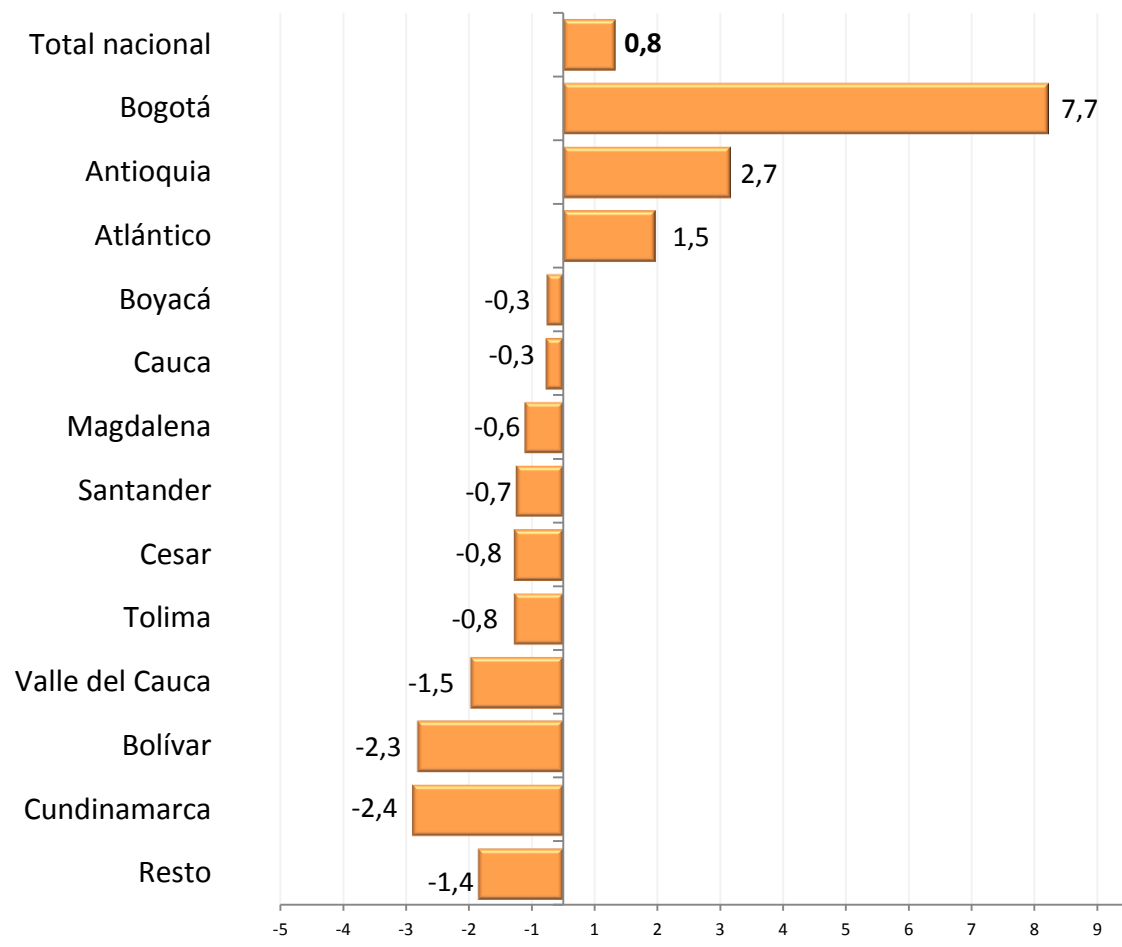
DANE
Para tomar decisiones



Variación y contribución anual por departamento Febrero (2015)^p

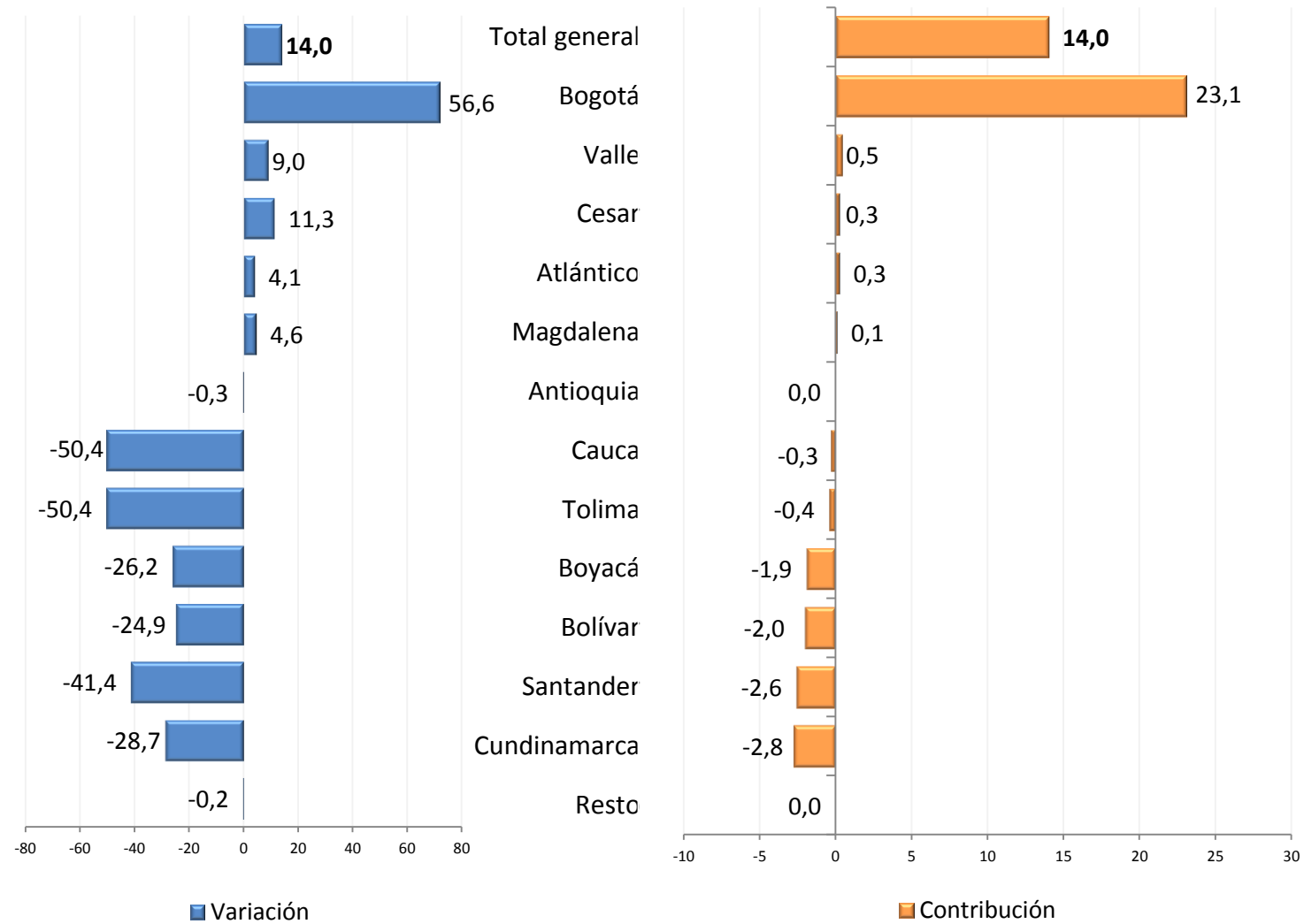


■ Variación Febrero 2015



■ Contribución Febrero 2015

Variación y contribución destino edificaciones - Febrero (2015)p



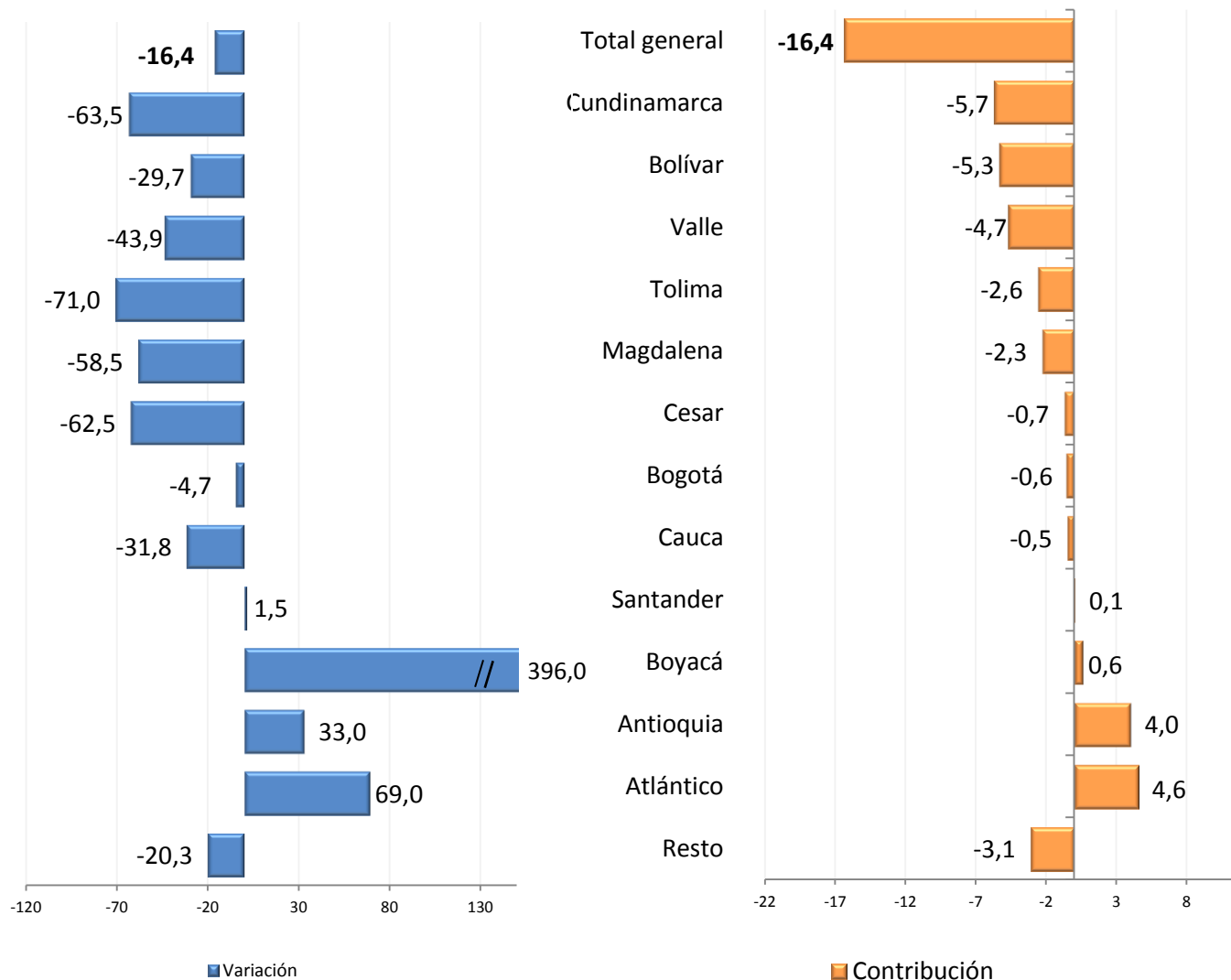
Fuente: DANE - DIMPE



DANE
Para tomar decisiones



Variación y contribución destino obras civiles - Febrero (2015)p



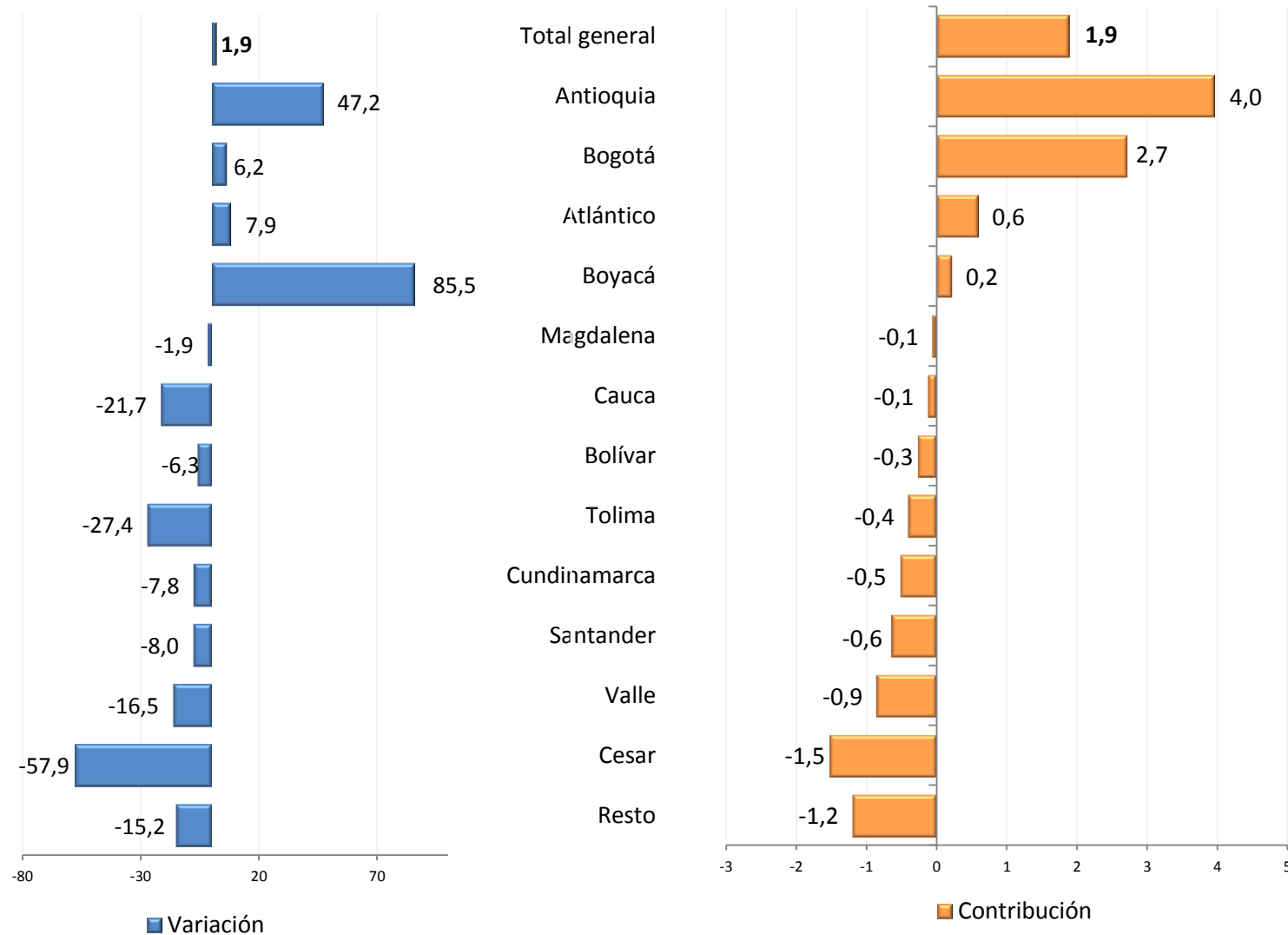
Fuente: DANE - DIMPE



DANE
Para tomar decisiones



Variación y contribución destino vivienda - Febrero (2015)p

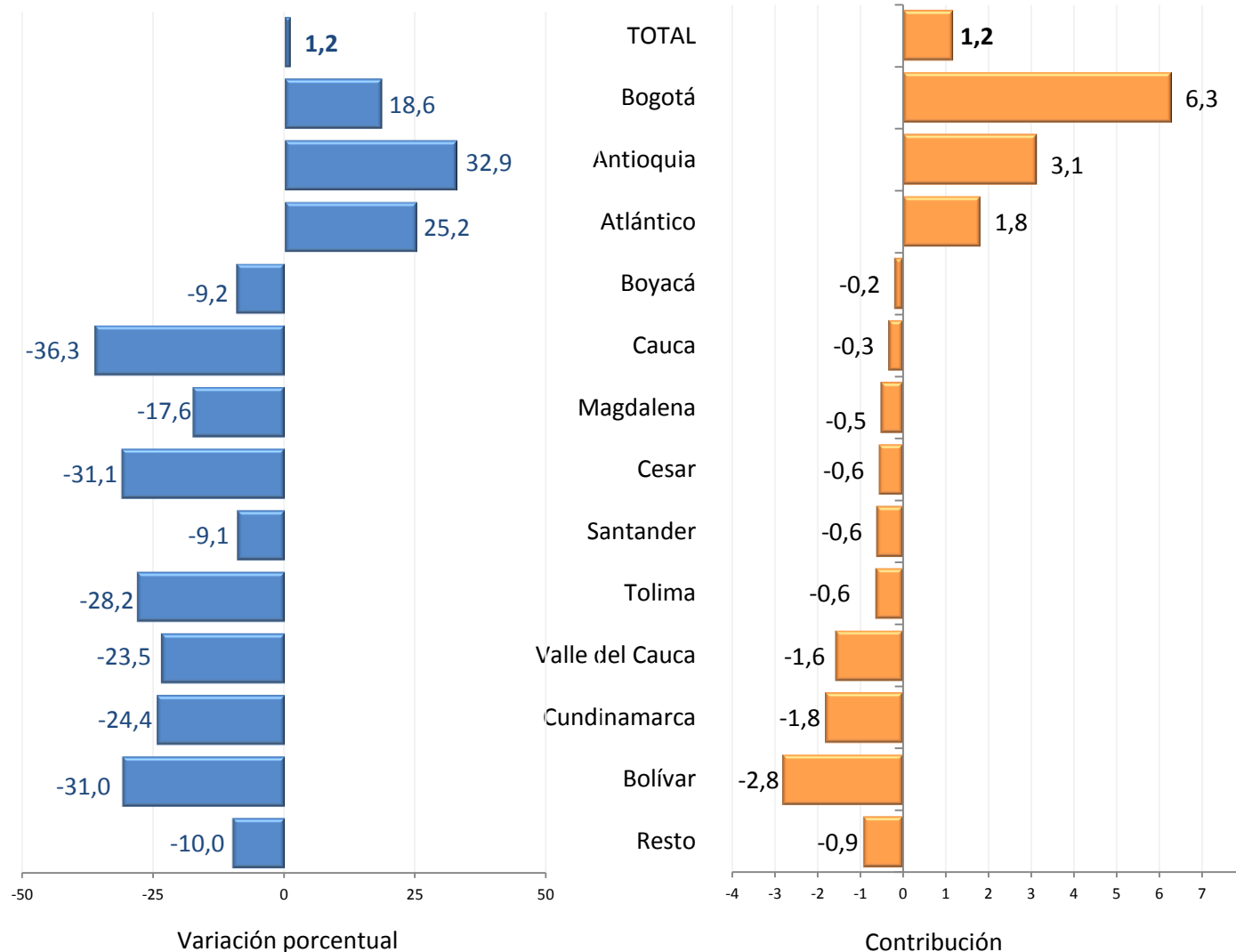


Fuente: DANE - DIMPE



DANE
Para tomar decisiones

Variación y contribución año corrido por departamento Febrero (2015)p



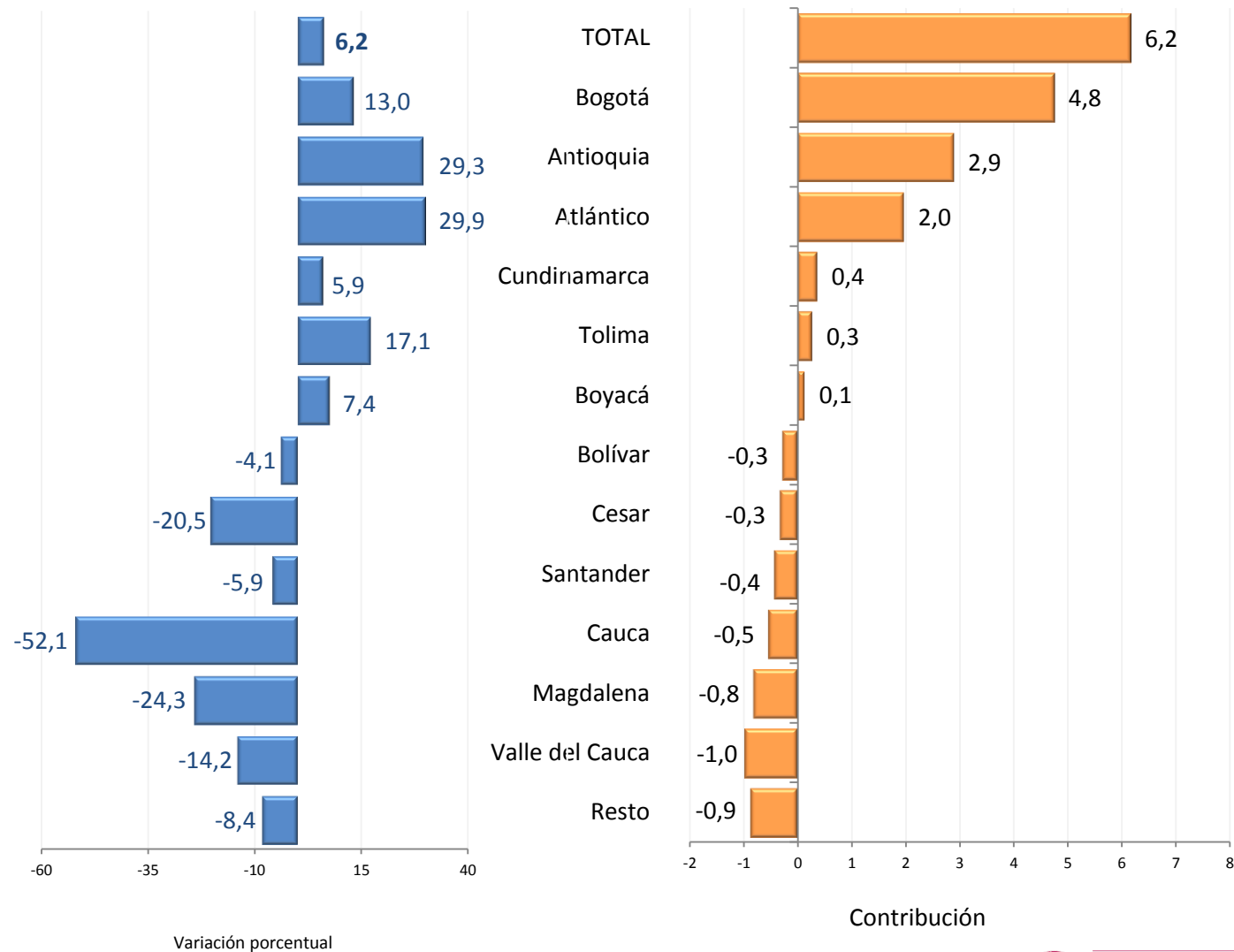
Fuente: DANE - DIMPE



DANE
Para tomar decisiones



Variación y contribución doce meses por departamento Febrero (2015)p



Fuente: DANE - DIMPE



DANE
Para tomar decisiones



RESUMEN

RESULTADO ESTADÍSTICAS DE CONCRETO PREMEZCLADO

FEBRERO (2015)P

DESTINO	VARIACIÓN (%)		
	Anual	Año corrido	Doce meses
TOTAL	0,8	1,2	6,2
Vivienda	1,9	-0,2	-1,2
Obras civiles	-16,4	-15,4	4,9
Edificaciones	14,0	17,3	20,8
Otros*	17,3	19,1	3,2

Fuente: Empresas productoras de concreto. Cálculos DANE.

p: Provisional

*Otros: Incluye el concreto premezclado para el cual no es posible identificar su destino o uso final como: mayoristas, intermediarios, comercializadores, distribuidores, transformadores (prefabricados), etc.

Fuente: DANE - DIMPE



DANE
Para tomar decisiones

