



DANE
Para tomar decisiones
Departamento Administrativo Nacional de Estadística

ESTADÍSTICAS DE CONCRETO

RESULTADO

FEBRERO DE 2014

BOGOTÁ D.C.

www.dane.gov.co



@DANE_Colombia



DANEColombia



DANEColombia



DANE
Para tomar decisiones
Departamento Administrativo Nacional de Estadística

ESTADÍSTICAS DE CONCRETO - EC

Coordinación Técnica

Andrea Carolina Rubiano

Equipo Temático

Pedro Antonio Rubio Yepes

Equipo Logístico

Jairo A Puerto Melendez

Eduardo Andrés Forero Calixto





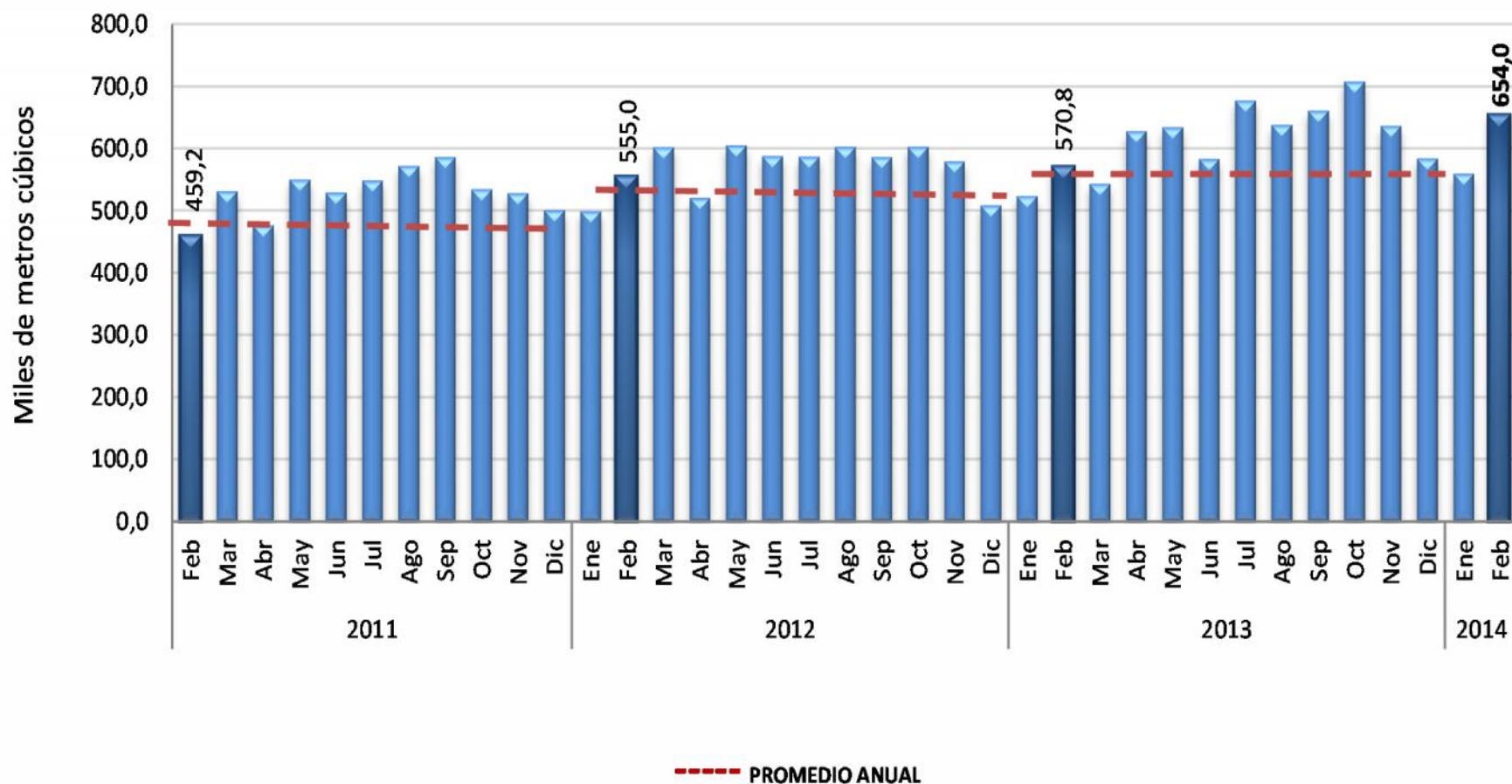
Agenda

- 1.Total nacional**
2. Resultados según destino
3. Resultados destino vivienda VIS y No VIS
4. Resultados según departamento y según destino
por departamento



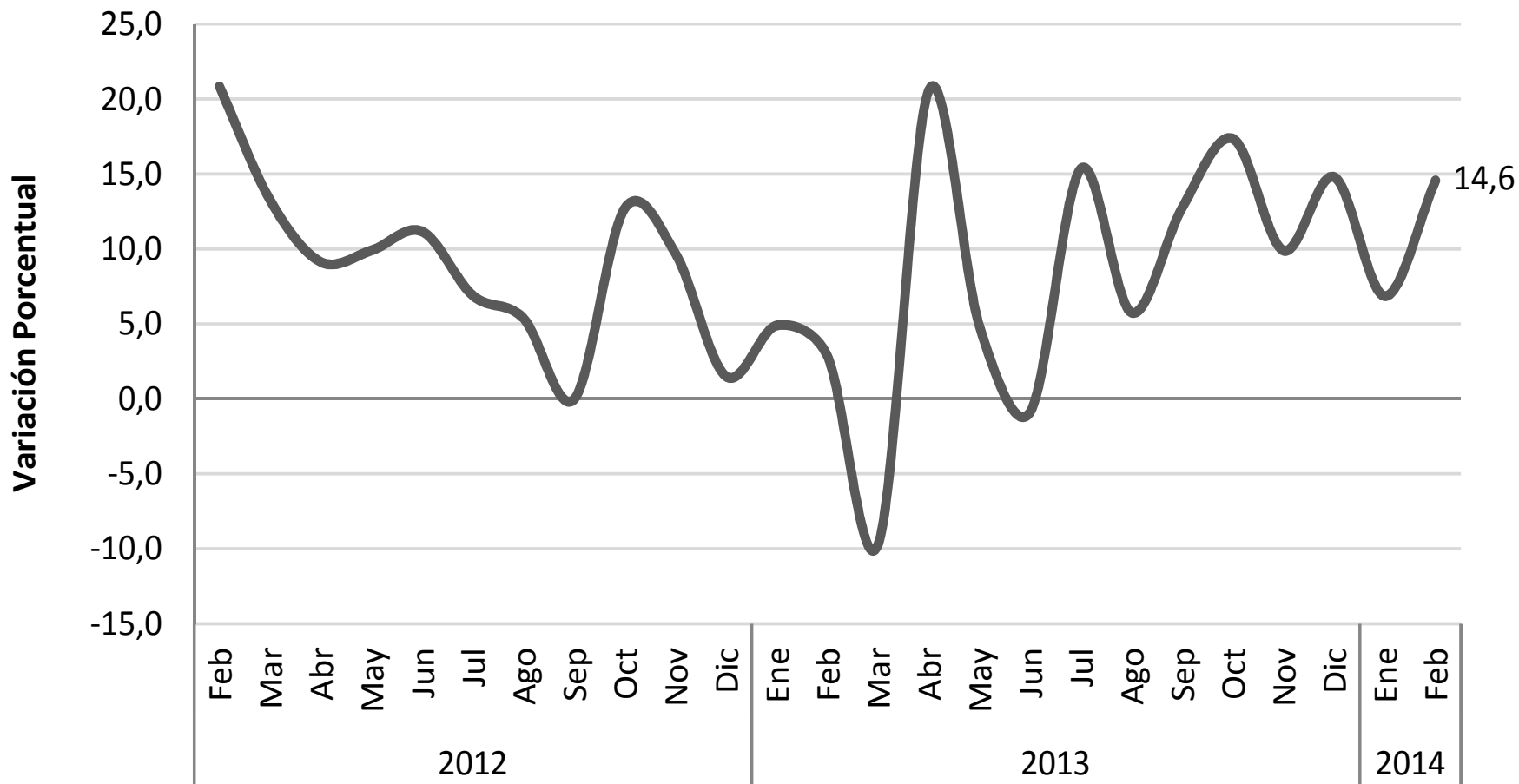


Producción Anual de Concreto Febrero (2014) ^P



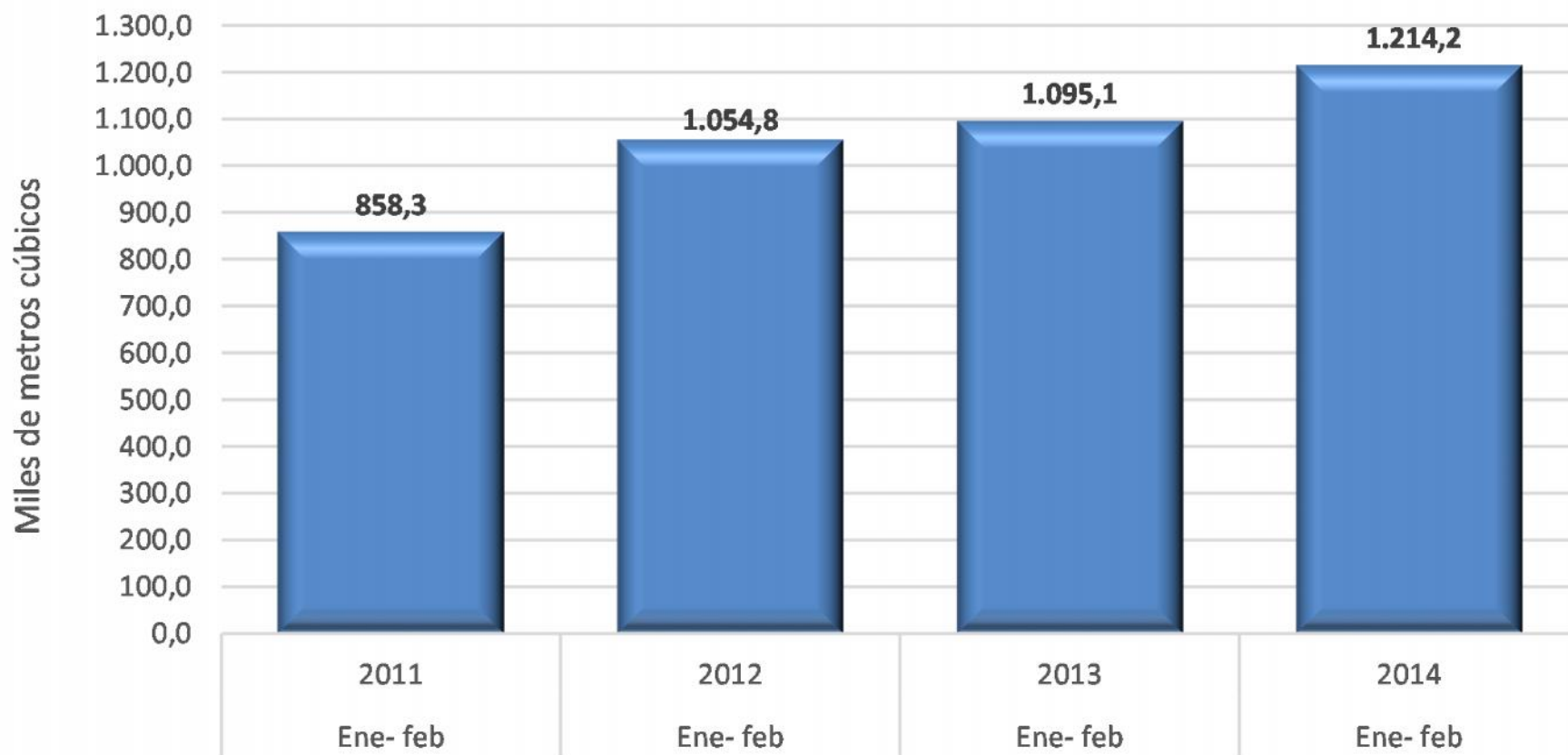


Variación Anual de Concreto Febrero (2014) ^P



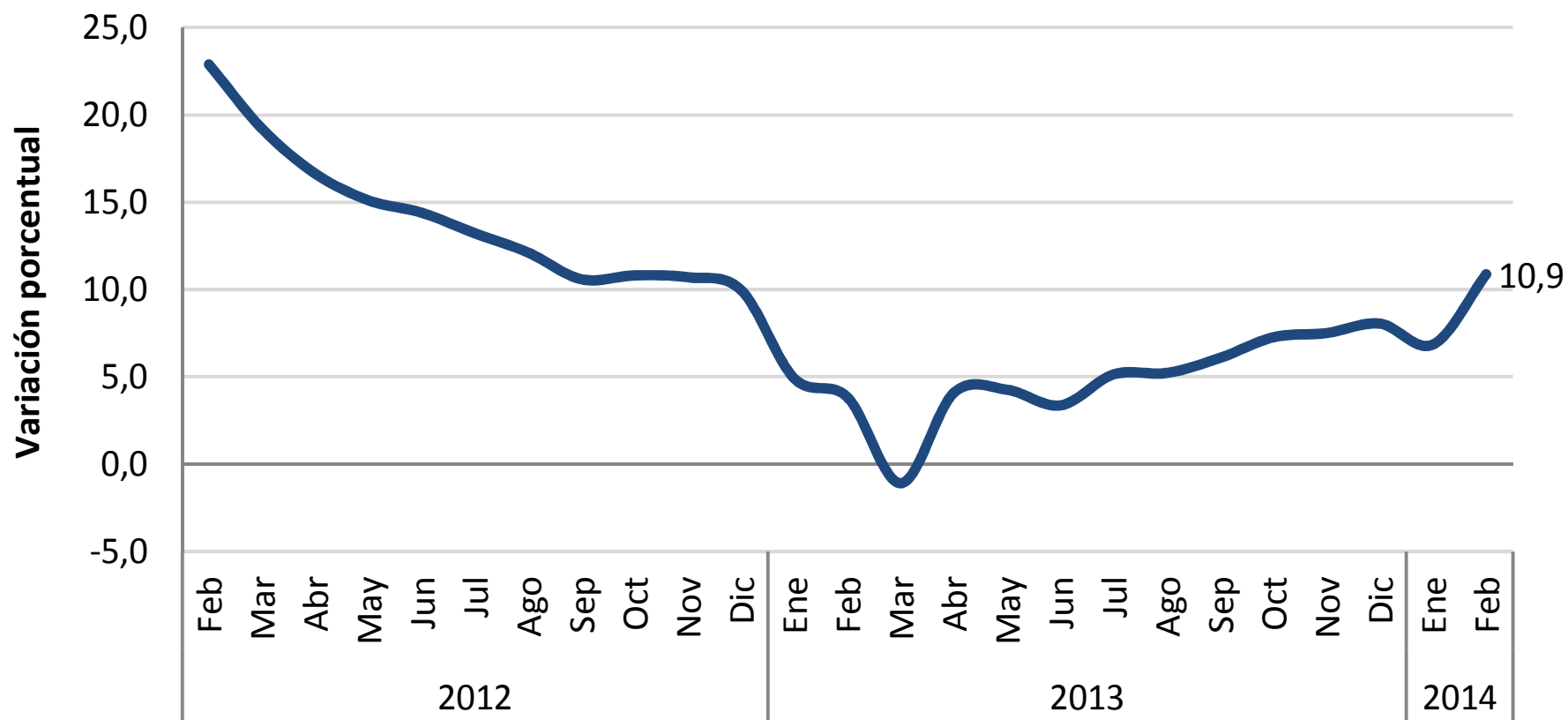


Producción año corrido de concreto Febrero (2014) ^P



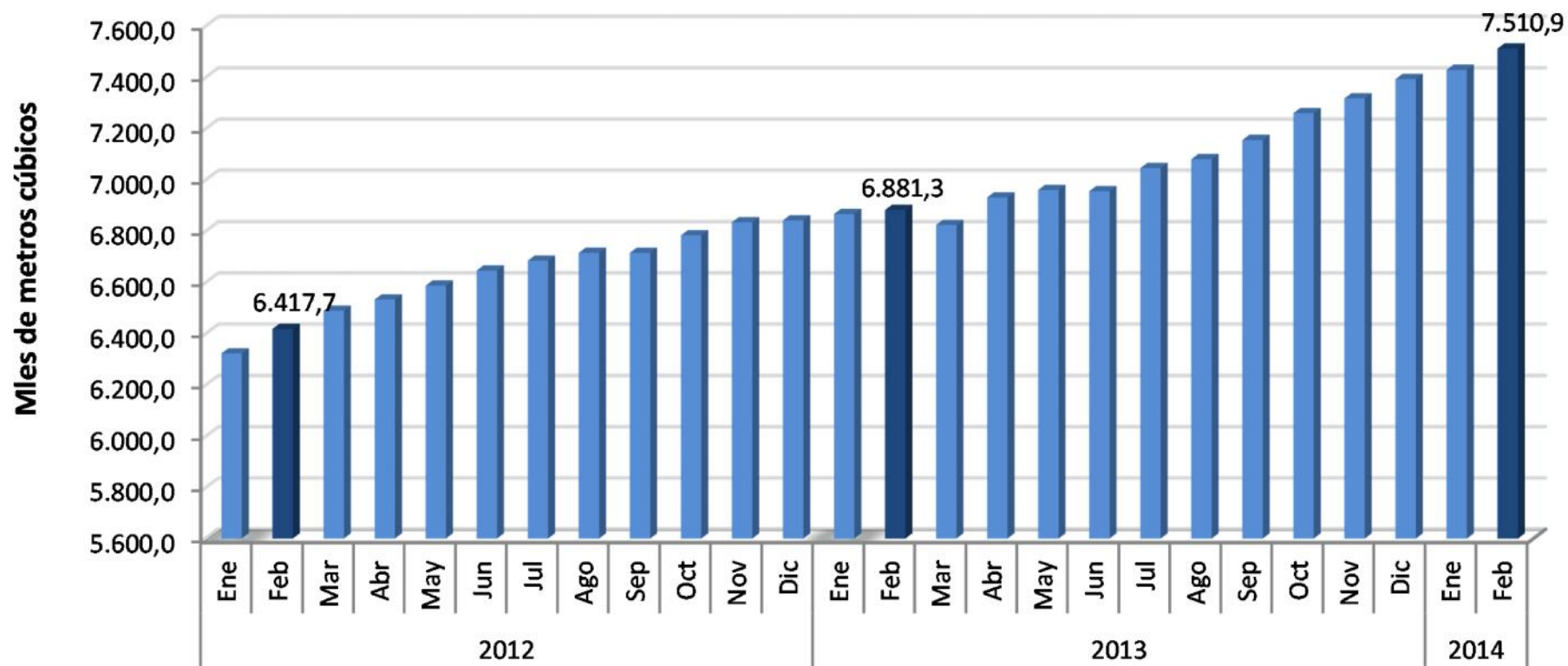


Variación año corrido Febrero (2014)^P



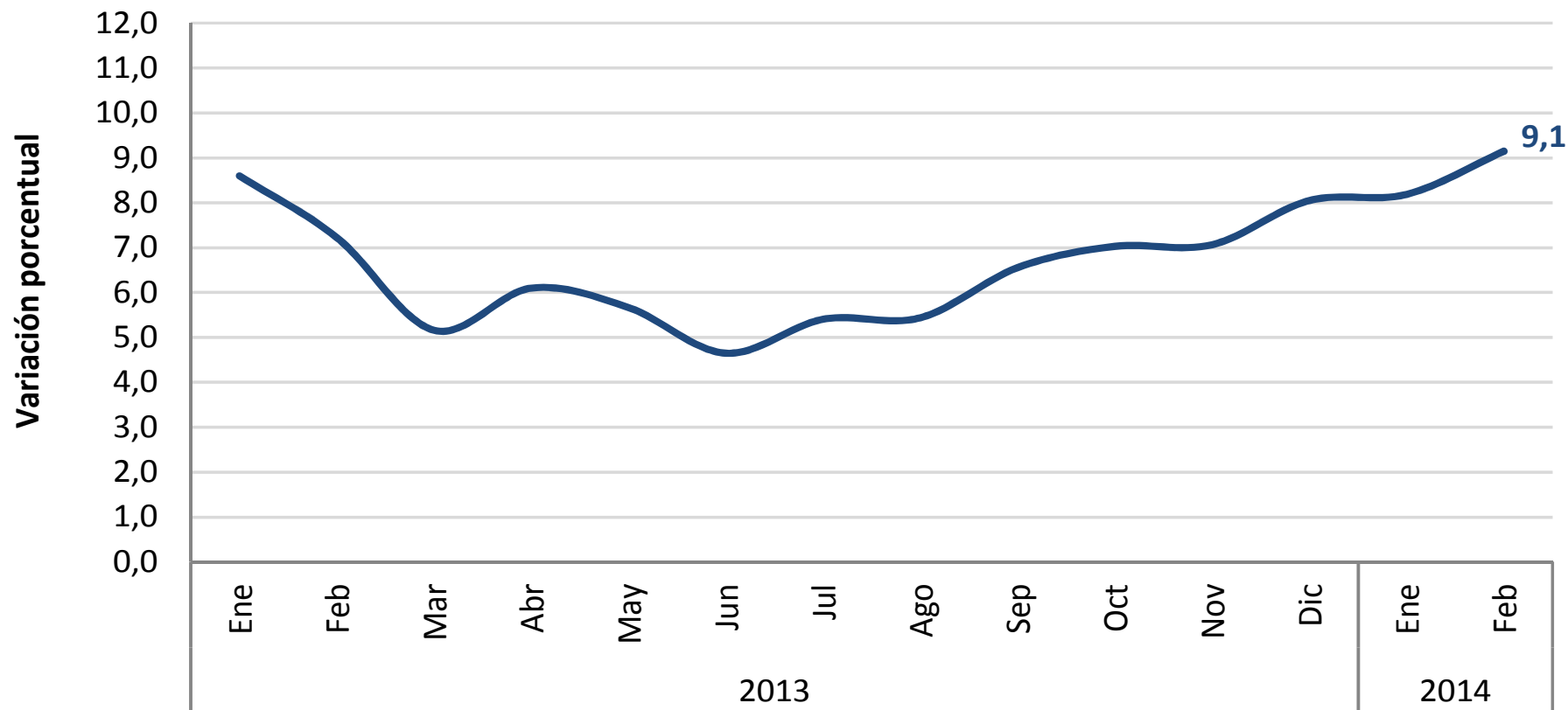


Producción doce meses de concreto Febrero (2014) ^P





Variación doce meses Febrero (2014) ^P



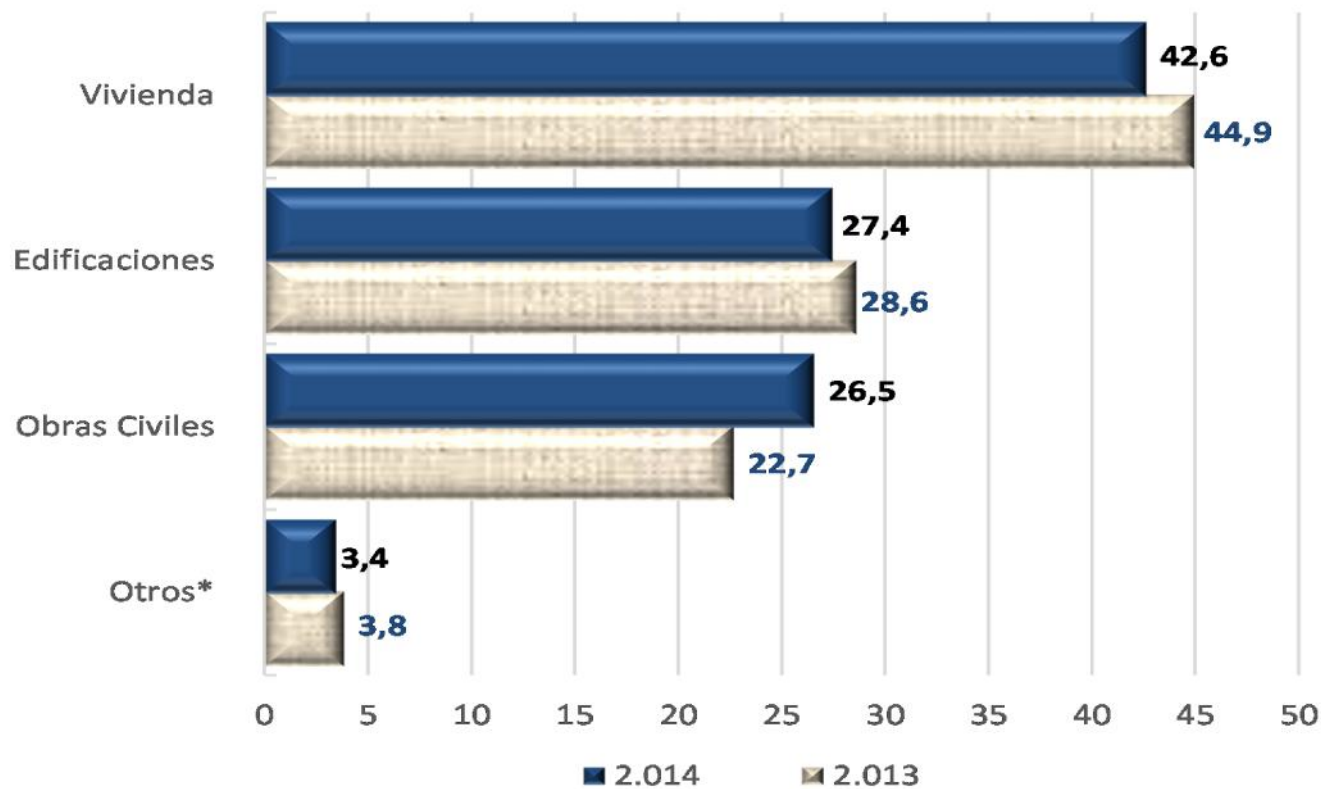


Agenda

1. Total nacional
- 2. Resultados según destino**
3. Resultados destino vivienda VIS y No VIS
4. Resultados según departamento y según destino
por departamento



Participación anual de concreto por destino Febrero (2014) p



*: Incluye el concreto producido por la industria para el cual no es posible identificar su destino o uso final como: mayoristas, intermediarios, comercializadores, distribuidores, transformadores (prefabricados), etc.



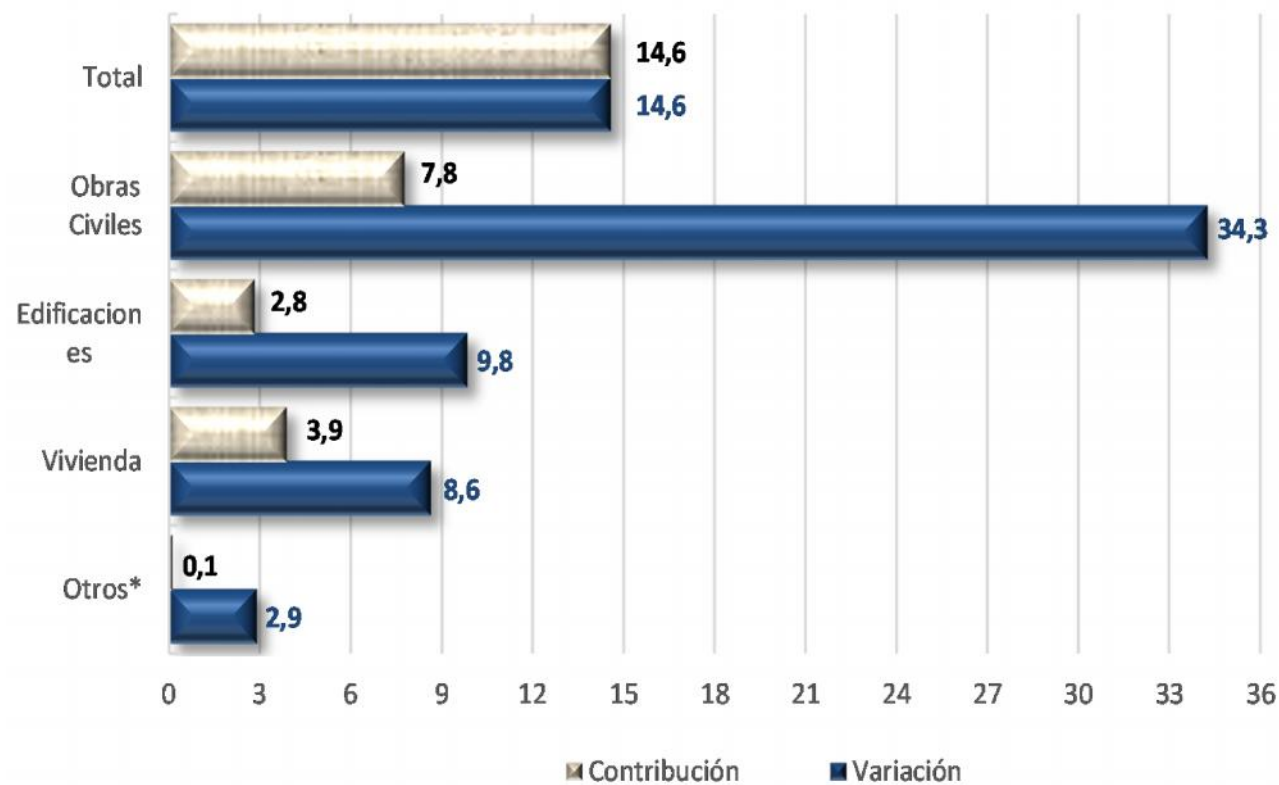
Producción anual de concreto según destino Febrero (2014) p



*: Incluye el concreto producido por la industria para el cual no es posible identificar su destino o uso final como: mayoristas, intermediarios, comercializadores, distribuidores, transformadores (prefabricados), etc.



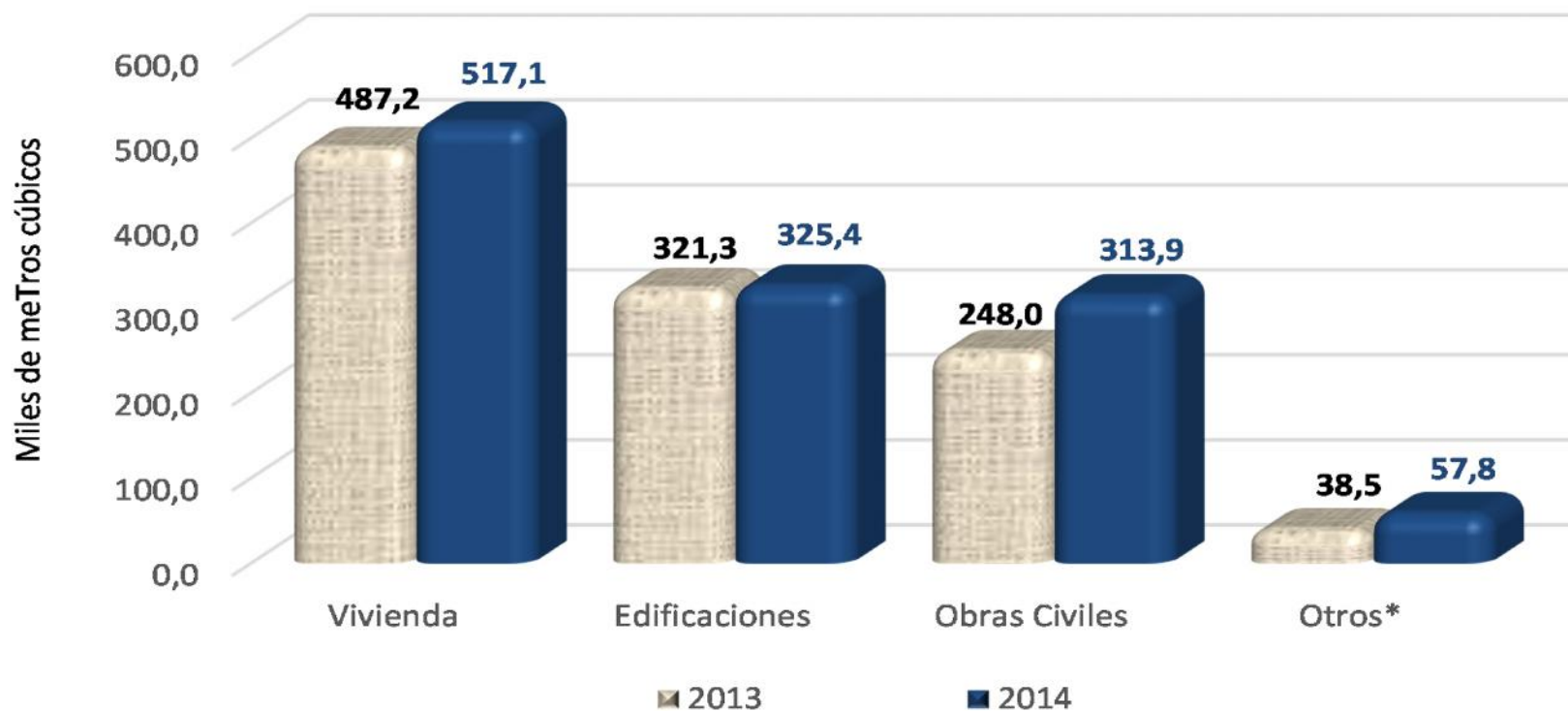
Variación y contribución anual de concreto según destino Febrero (2014) p



*: Incluye el concreto producido por la industria para el cual no es posible identificar su destino o uso final como: mayoristas, intermediarios, comercializadores, distribuidores, transformadores (prefabricados), etc.



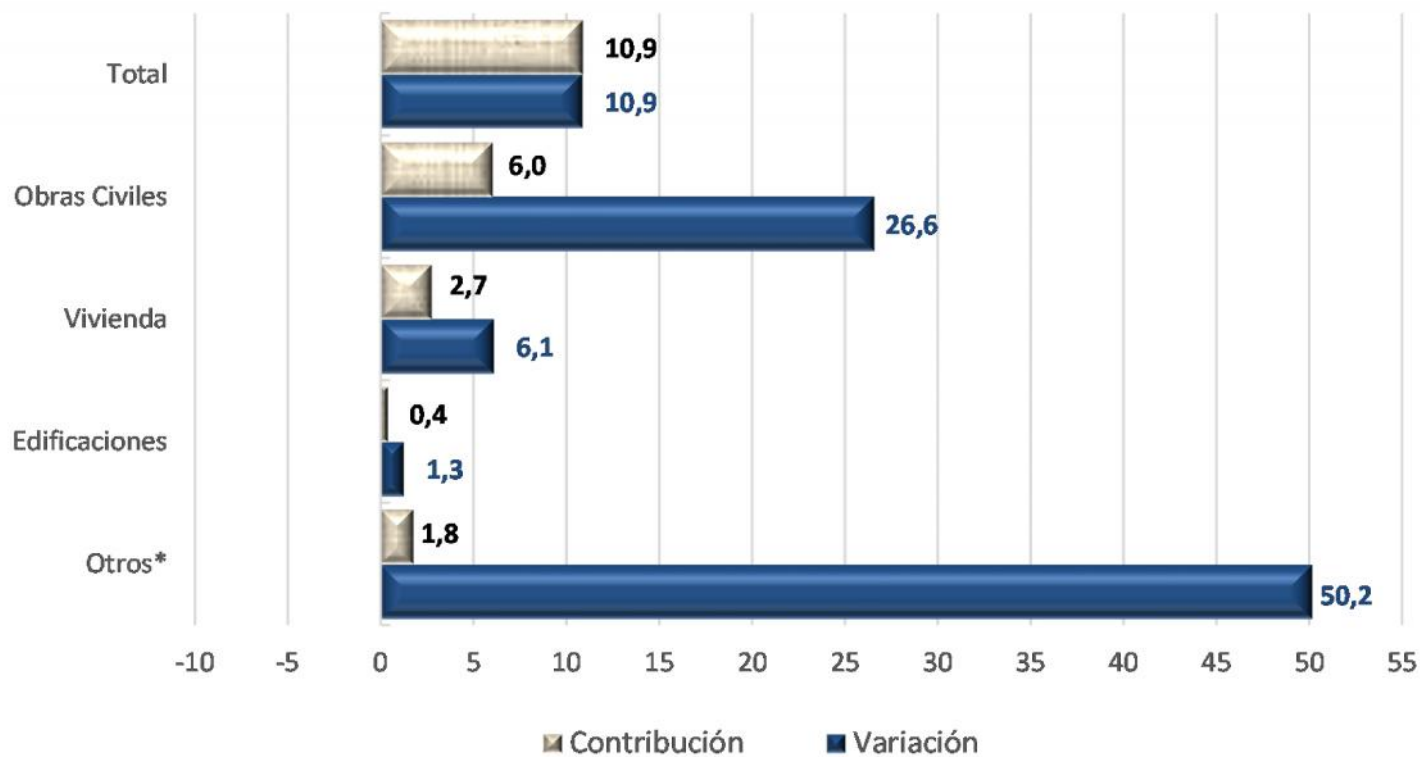
Producción año corrido de concreto según destino Febrero (2014) p



*: Incluye el concreto producido por la industria para el cual no es posible identificar su destino o uso final como: mayoristas, intermediarios, comercializadores, distribuidores, transformadores (prefabricados), etc.



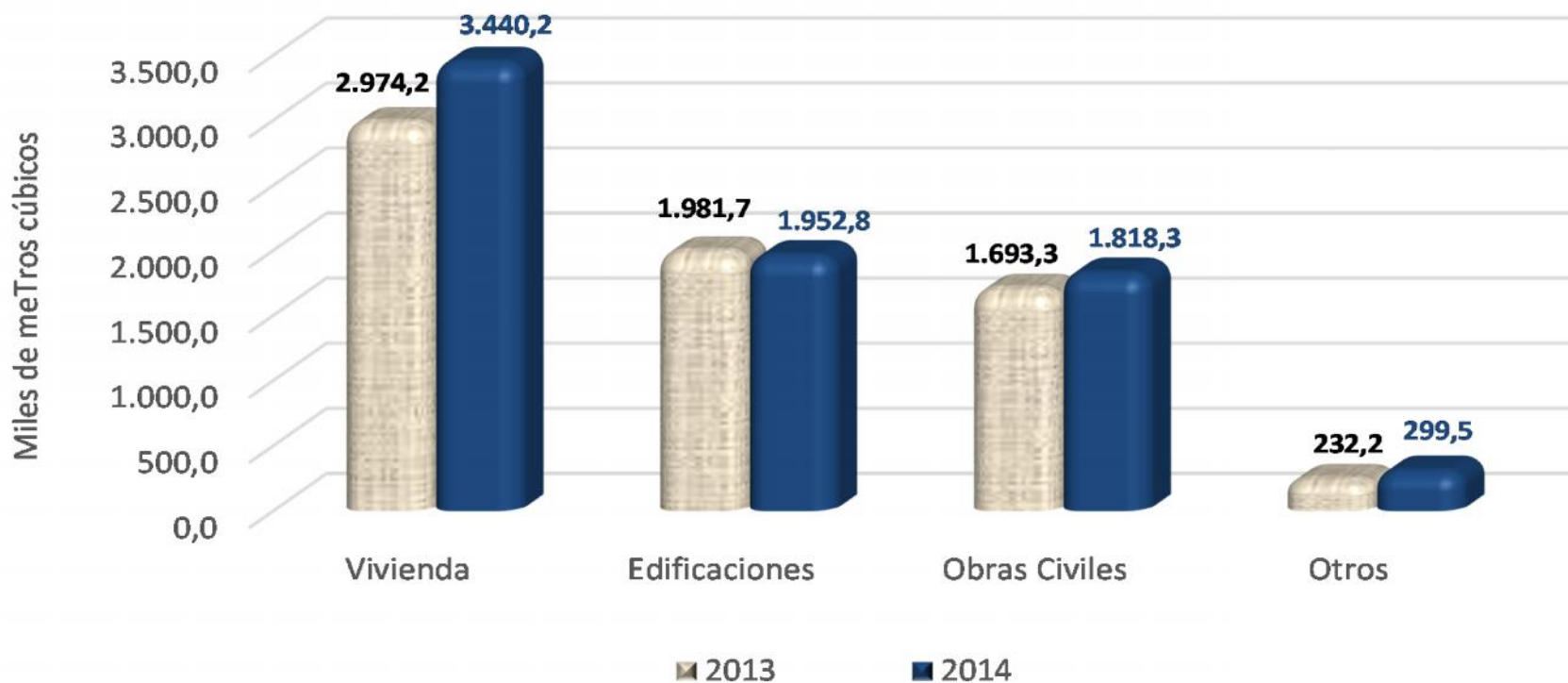
Variación y contribución año corrido de concreto según destino Febrero (2014) p



*: Incluye el concreto producido por la industria para el cual no es posible identificar su destino o uso final como: mayoristas, intermediarios, comercializadores, distribuidores, transformadores (prefabricados), etc.



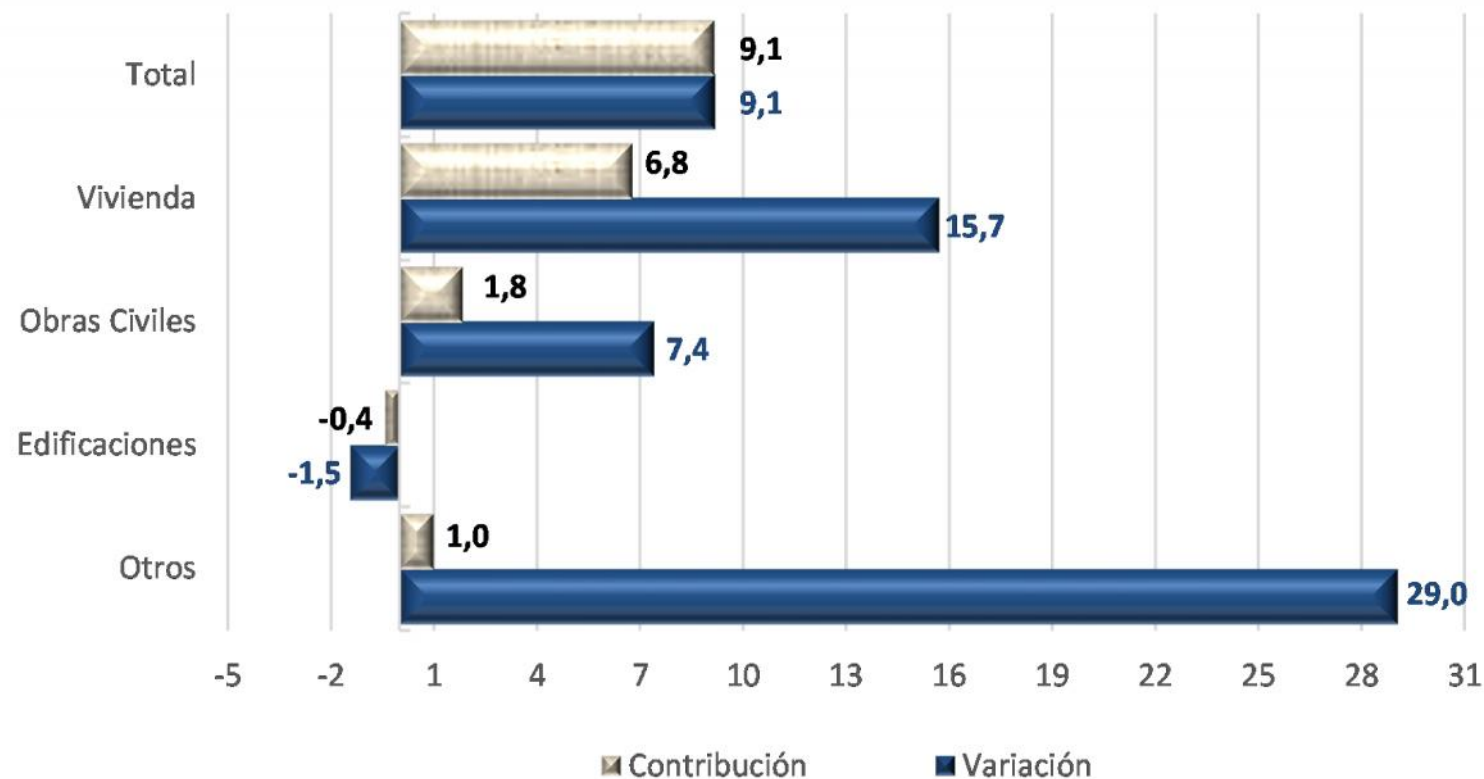
Producción doce meses de concreto según destino Febrero (2014) p



*: Incluye el concreto producido por la industria para el cual no es posible identificar su destino o uso final como: mayoristas, intermediarios, comercializadores, distribuidores, transformadores (prefabricados), etc.



Variación y contribución doce meses - según destino Febrero (2014) p



*: Incluye el concreto producido por la industria para el cual no es posible identificar su destino o uso final como: mayoristas, intermediarios, comercializadores, distribuidores, transformadores (prefabricados), etc.

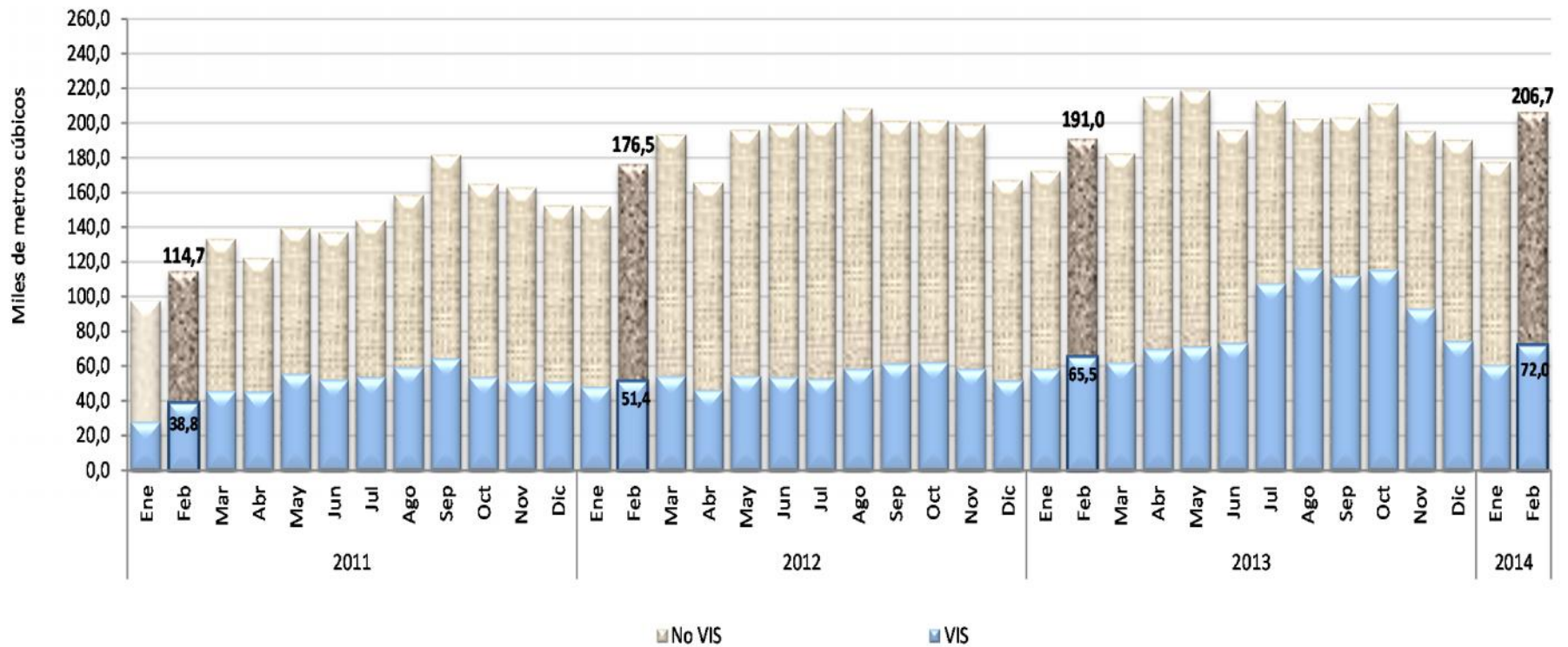


Agenda

1. Total nacional
2. Resultados según destino
- 3. Resultados destino vivienda VIS y No VIS**
4. Resultados según departamento y según destino
por departamento

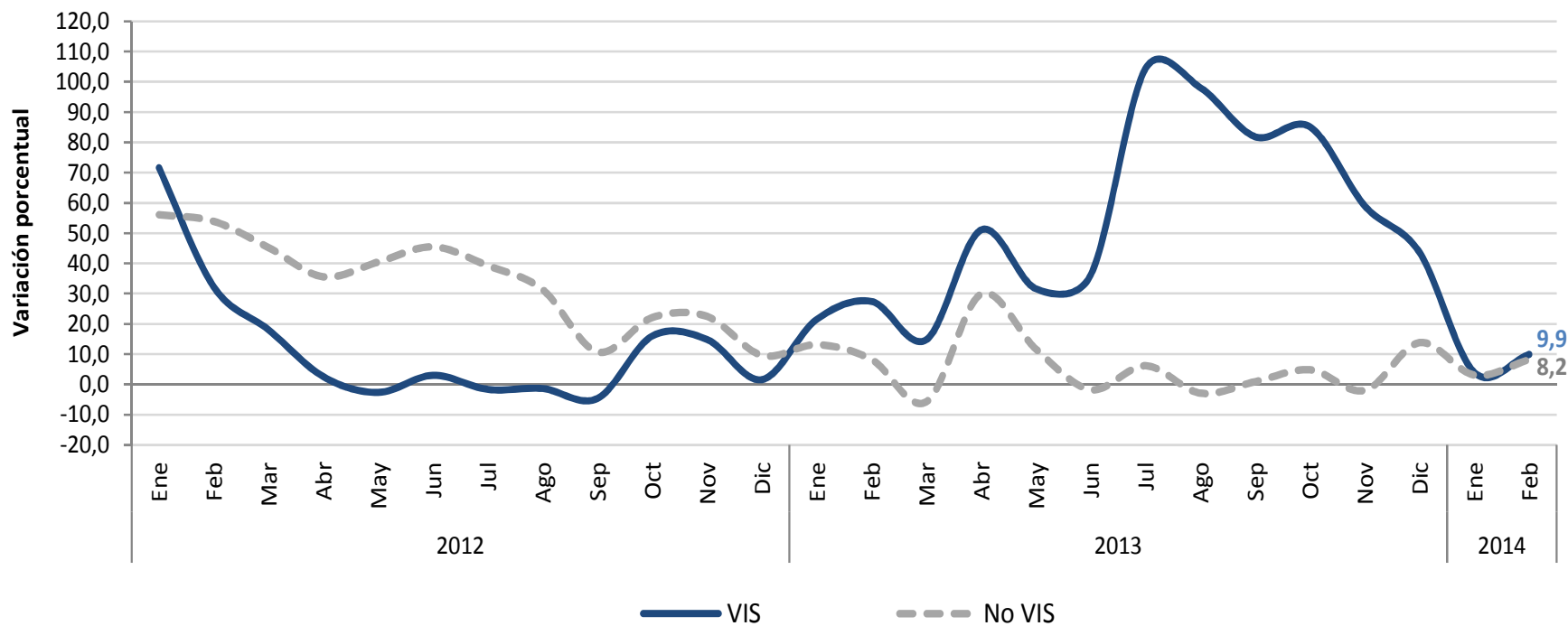


Producción anual de concreto vivienda (VIS y No VIS) Febrero (2014) p



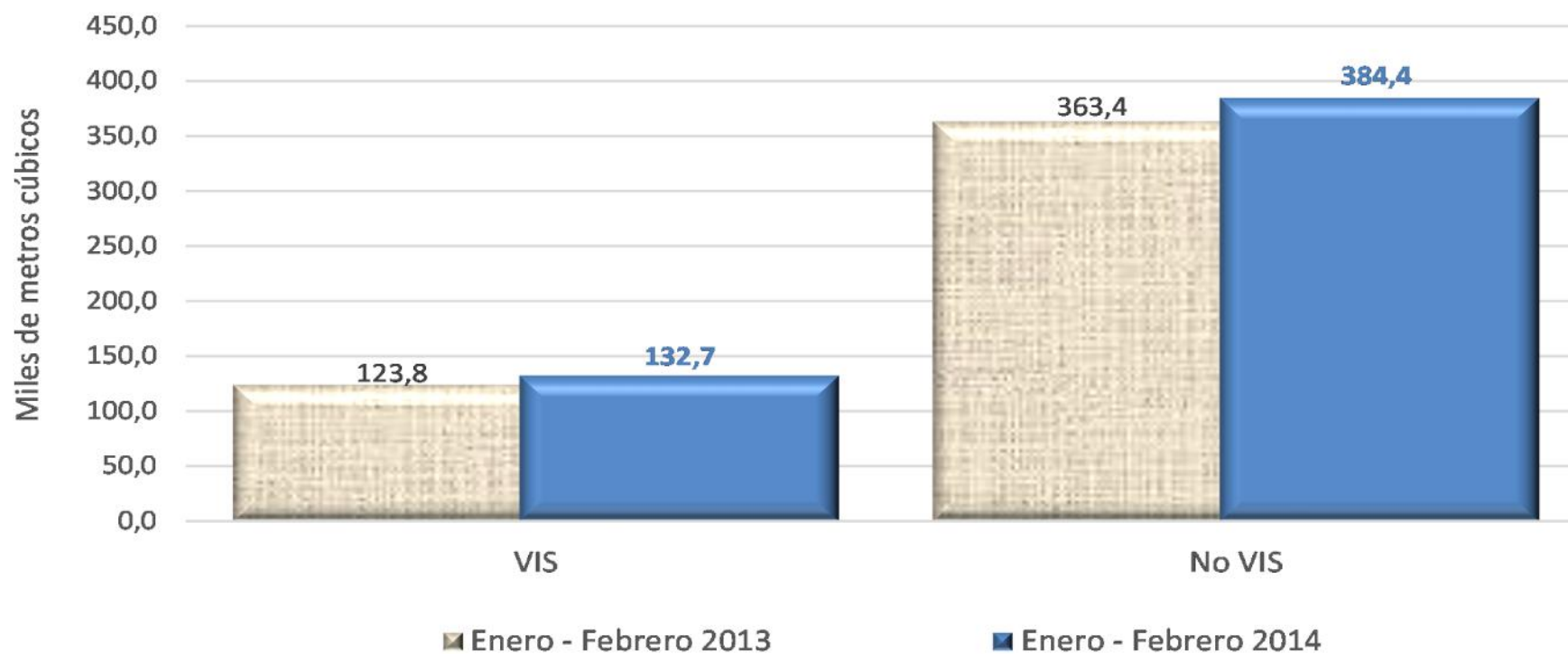


Variación anual de concreto vivienda (VIS y No VIS) Febrero (2014) ^P



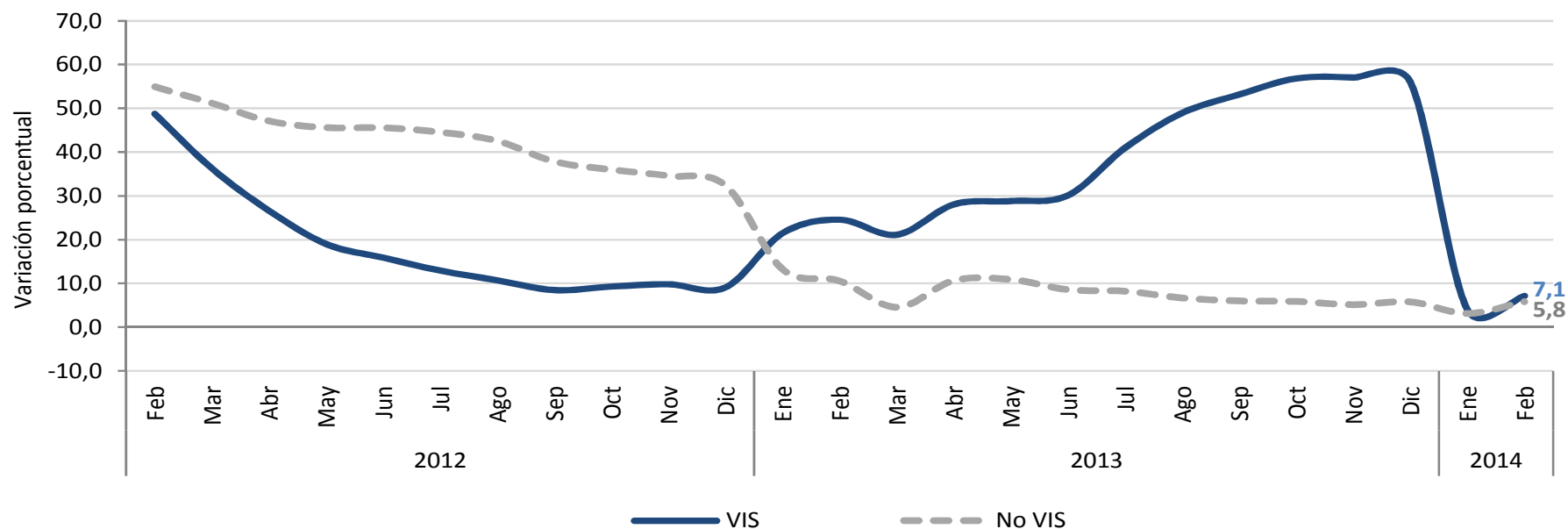


Producción año corrido de concreto - vivienda (VIS y No VIS) Febrero (2014) ^P



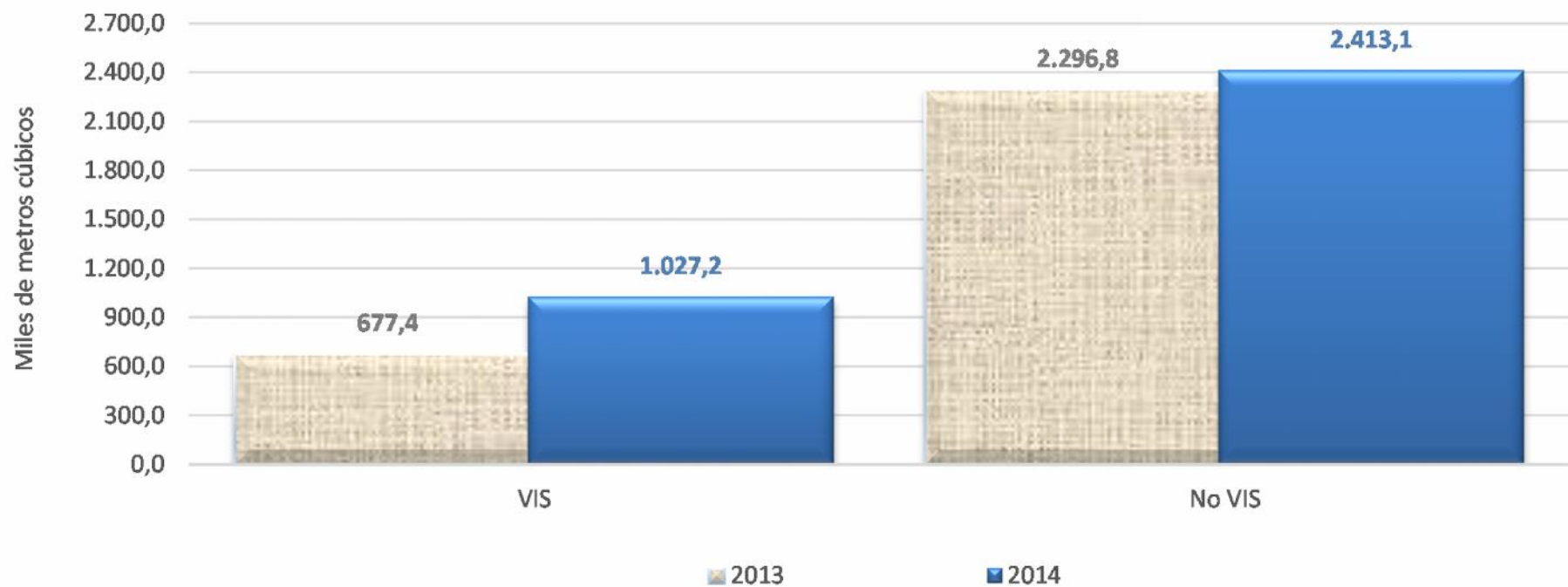


Variación año corrido de concreto - vivienda (VIS y No VIS) Febrero (2014) ^P



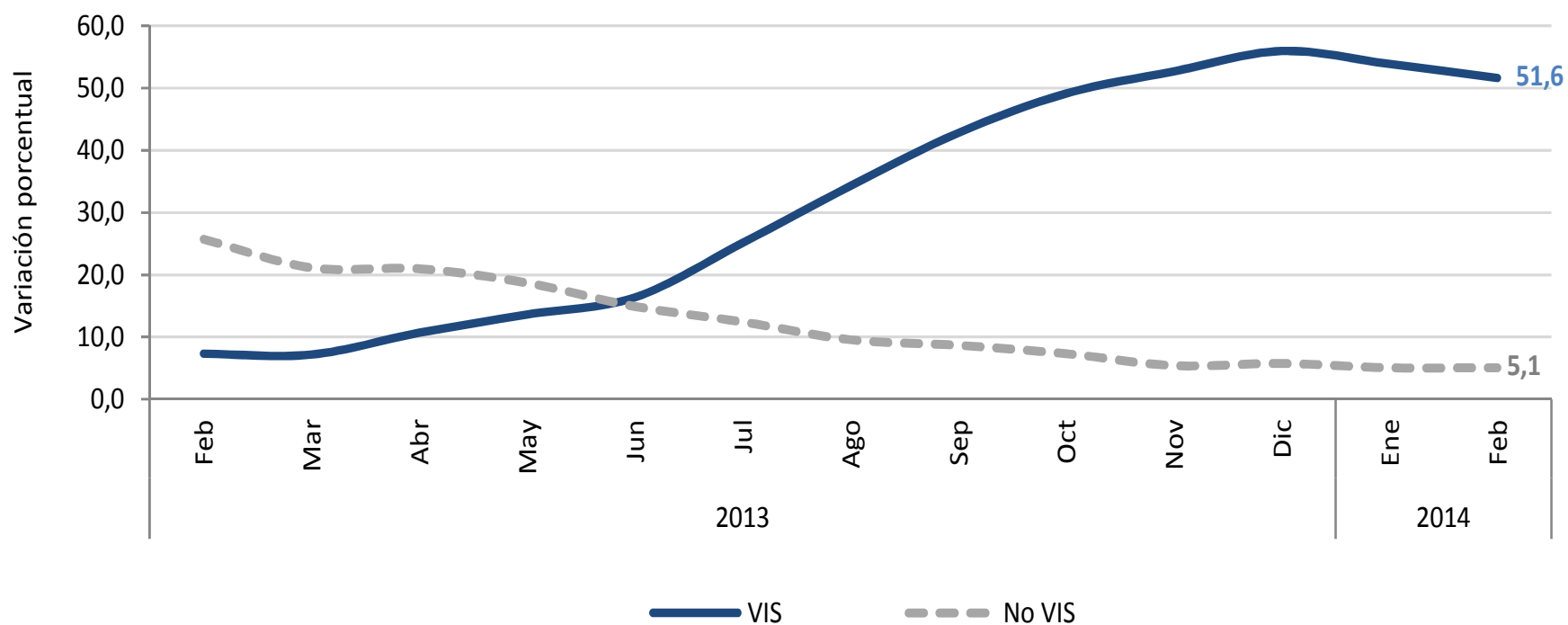


Producción doce meses de concreto - vivienda (VIS y No VIS) Febrero (2014) ^P





Variación doce meses de concreto - vivienda (VIS y No VIS) Febrero (2014) ^P





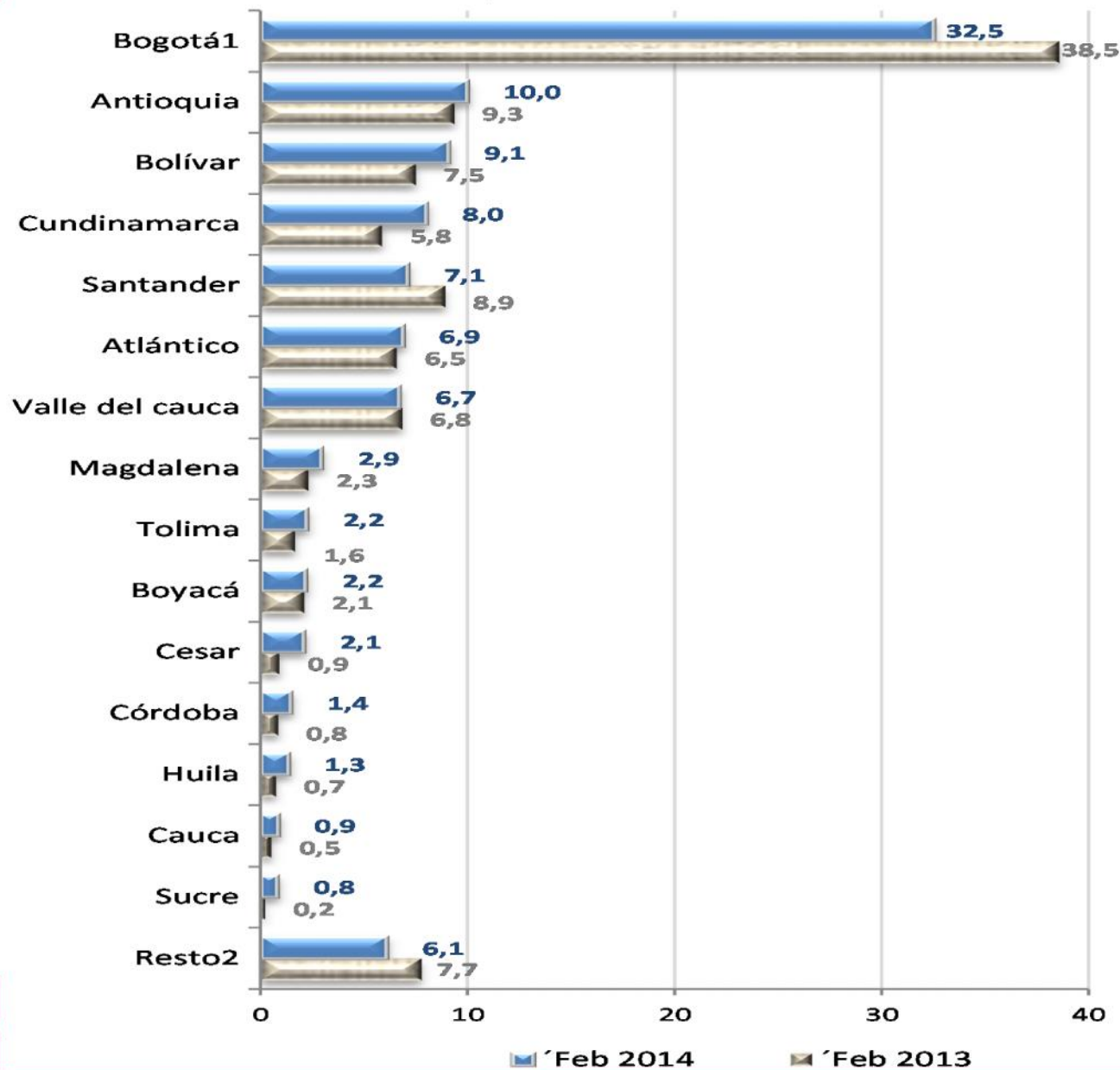
Agenda

1. Total nacional
2. Resultados según destino
3. Resultados destino vivienda VIS y No VIS
- 4. Resultados según departamento y según destino
por departamento**



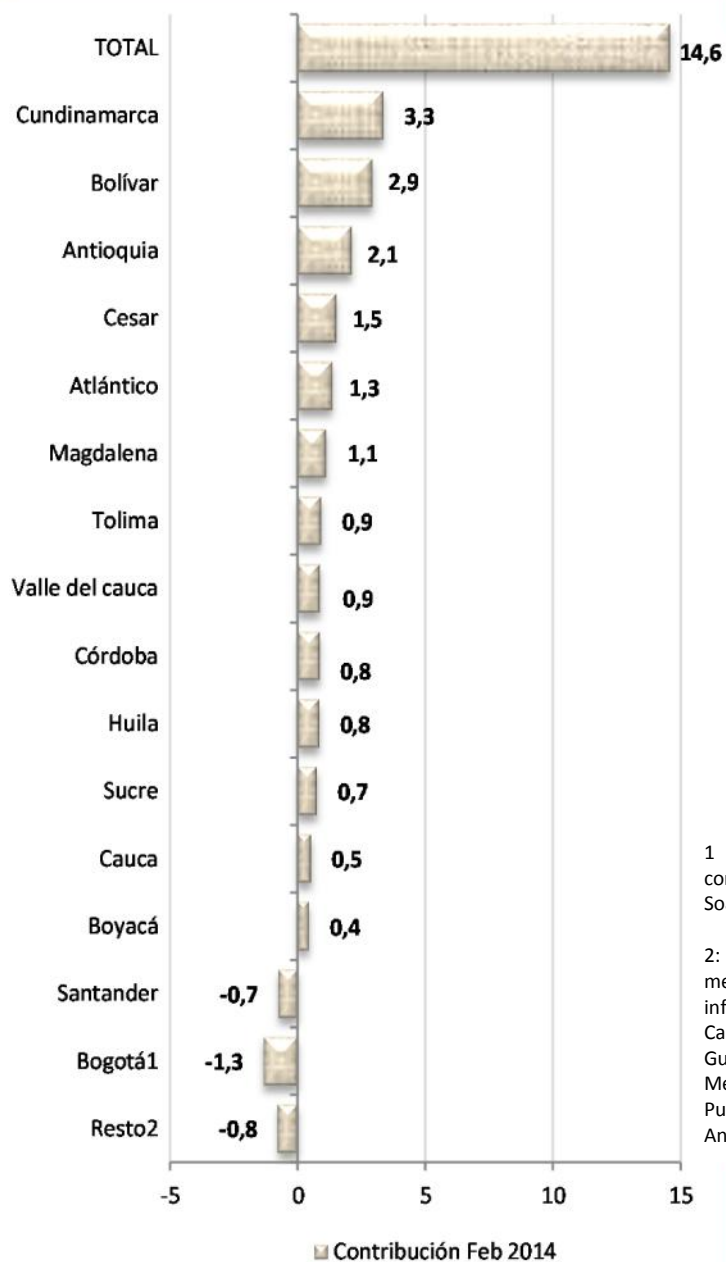
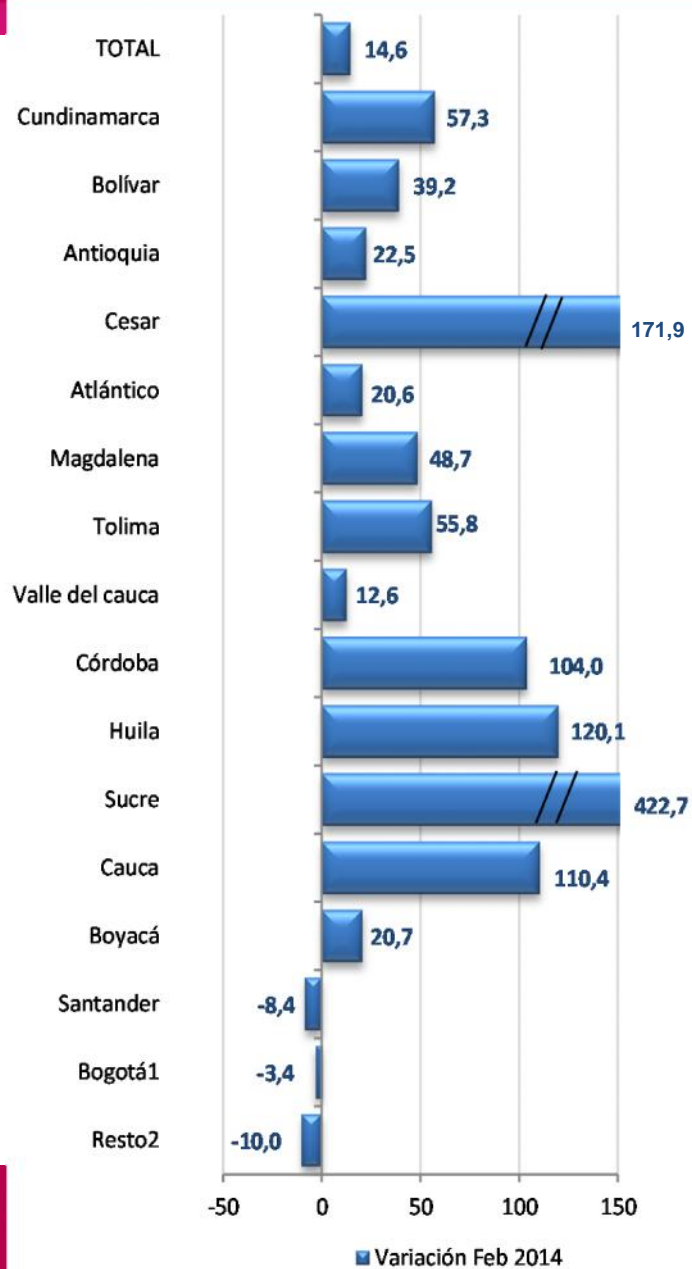


Participación Concreto





Variación y contribución anual por departamento – EC Febrero de 2014



1 : Incluye la producción de concreto con destino a Bogotá, Soacha, Funza, Chía y Mosquera.

2: Incluye a los departamentos con menos de tres fuentes de información. (Amazonas, Caldas, Caquetá, Casanare, Chocó, Guainía, Guaviare, La Guajira, Meta, N. de Santander, Nariño, Putumayo, Quindío, Risaralda, San Andrés, Vaupés y Vichada).



Contribución de los departamentos a la variación anual total según destino Febrero (2014) ^P

Departamento	Variación anual %	CONTRIBUCIÓN				
		Anual PP	Vivienda	Obras Civiles	Edificaciones	Otros*
Total general	14,6	14,6	3,9	7,8	2,8	0,1
Cundinamarca	57,3	3,3	0,6	0,5	2,0	0,1
Bolívar	39,2	2,9	-0,3	2,8	0,2	0,2
Antioquia	22,5	2,1	-0,2	1,3	1,0	0,0
Cesar	171,9	1,5	1,1	0,2	0,2	0,0
Atlántico	20,6	1,3	1,5	0,0	0,0	-0,1
Magdalena	48,7	1,1	0,4	0,3	0,4	0,0
Tolima	55,8	0,9	0,5	0,5	0,2	-0,3
Valle del cauca	12,6	0,9	-0,9	1,4	0,5	-0,1
Córdoba	104,0	0,8	0,5	0,3	0,0	0,0
Huila	120,1	0,8	0,1	0,6	0,1	0,0
Sucre	422,7	0,7	0,6	0,2	-0,1	0,0
Cauca	110,4	0,5	0,3	0,2	0,1	0,0
Boyacá	20,7	0,4	0,0	-0,2	0,6	0,0
Santander	-8,4	-0,7	-0,3	-0,6	-0,4	0,6
Bogotá ¹	-3,4	-1,3	-0,5	0,0	-0,7	-0,1
Resto ²	-10,0	-0,8	0,6	0,2	-1,4	-0,2

^P: Cifra provisional

*: Incluye la producción de concreto para la cual no es posible identificar su destino o uso final como: mayoristas, intermediarios, comercializadores, distribuidores, transformadores (prefabricados), etc.

1 : Incluye la producción de concreto con destino a Bogotá, Soacha, Funza, Chía y Mosquera.

2: Incluye a los departamentos con menos de tres fuentes de información. (Amazonas, Caldas, Caquetá, Casanare, Chocó, Guainía, Guaviare, La Guajira, Meta, N. de Santander, Nariño, Putumayo, Quindío, Risaralda, San Andrés, Vaupés y Vichada).





Contribución de los destinos a la variación anual total de cada departamento Febrero (2014) ^P

Departamento	Variación anual %	CONTRIBUCIÓN			
		Vivienda	Obras Civiles	Edificaciones	Otros*
Total general	14,6	3,9	7,8	2,8	0,1
Cundinamarca	57,3	11,0	9,3	34,6	2,4
Bolívar	39,2	-3,9	38,1	2,3	2,7
Antioquia	22,5	-2,3	14,0	10,5	0,3
Cesar	171,9	126,5	22,2	23,1	0,1
Atlántico	20,6	22,4	-0,3	0,4	-1,9
Magdalena	48,7	18,2	12,0	18,4	0,2
Tolima	55,8	28,2	32,8	11,8	-17,1
Valle del cauca	12,6	-13,7	21,3	7,0	-2,1
Córdoba	104,0	56,5	42,5	4,9	0,1
Huila	120,1	12,4	89,0	18,6	0,1
Sucre	422,7	352,6	99,0	-29,0	0,0
Cauca	110,4	57,9	38,6	14,1	-0,3
Boyacá	20,7	1,3	-11,0	30,8	-0,4
Santander	-8,4	-3,6	-6,8	-4,3	6,3
Bogotá ¹	-3,4	-1,3	0,0	-1,9	-0,2
Resto ²	-10,0	8,0	2,4	-17,8	-2,5

^P: Cifra provisional

*: Incluye la producción de concreto para la cual no es posible identificar su destino o uso final como: mayoristas, intermediarios, comercializadores, distribuidores, transformadores (prefabricados), etc.

1 : Incluye la producción de concreto con destino a Bogotá, Soacha, Funza, Chía y Mosquera.

2: Incluye a los departamentos con menos de tres fuentes de información. (Amazonas, Caldas, Caquetá, Casanare, Chocó, Guainía, Guaviare, La Guajira, Meta, N. de Santander, Nariño, Putumayo, Quindío, Risaralda, San Andrés, Vaupés y Vichada).





Variación y contribución año corrido por departamento – EC Febrero de 2014



1 : Incluye la producción de concreto con destino a Bogotá, Soacha, Funza, Chía y Mosquera.

2: Incluye a los departamentos con menos de tres fuentes de información. (Amazonas, Caldas, Caquetá, Casanare, Chocó, Guainía, Guaviare, La Guajira, Meta, N. de Santander, Nariño, Putumayo, Quindío, Risaralda, San Andrés, Vaupés y Vichada).



Contribución de los departamentos a la variación acumulada año corrido según destino Febrero (2014) ^P

Departamento	Variación año corrido %	CONTRIBUCIÓN				
		Contribución año corrido PP	Vivienda	Obras Civiles	Edificaciones	Otros*
TOTAL	10,9	10,9	2,7	6,0	0,4	1,8
Cundinamarca	67,3	3,9	1,4	0,5	1,6	0,4
Bolívar	27,9	2,2	-0,5	2,5	-0,1	0,3
Antioquia	15,6	1,4	-0,4	1,2	0,5	0,1
Atlántico	16,6	1,2	0,9	0,1	-0,3	0,4
Cesar	134,4	1,2	0,9	0,2	0,1	0,0
Magdalena	52,1	1,1	0,5	0,2	0,3	0,0
Tolima	67,2	1,0	0,4	0,6	0,2	-0,2
Sucre	346,1	0,7	0,5	0,2	0,0	0,0
Cauca	99,2	0,5	0,3	0,2	0,0	0,0
Huila	71,0	0,5	0,1	0,3	0,1	0,0
Valle del cauca	7,2	0,5	-0,9	1,3	0,3	-0,2
Boyacá	20,4	0,4	0,0	-0,2	0,6	0,0
Córdoba	46,0	0,4	0,5	0,2	-0,3	0,0
Santander	-14,4	-1,3	-0,5	-0,6	-0,9	0,7
Bogotá ¹	-6,2	-2,4	-1,4	-0,8	-0,5	0,3
Resto ²	-6,0	-0,4	0,8	0,1	-1,2	-0,1

^P Cifra provisional

*: Incluye la producción de concreto para la cual no es posible identificar su destino o uso final como: mayoristas, intermediarios, comercializadores, distribuidores, transformadores (prefabricados), etc.

1: Incluye la producción de concreto con destino a Bogotá, Soacha, Funza, Chía y Mosquera.

2: Incluye a los departamentos con menos de tres fuentes de información. (Amazonas, Caldas, Caquetá, Casanare, Chocó, Guainía, Guaviare, La Guajira, Meta, N. de Santander, Nariño, Putumayo, Quindío, Risaralda, San Andrés,



Contribución de los destinos a la variación acumulada año corrido de cada departamento Febrero (2014) ^P

Departamento	Variación año corrido %	CONTRIBUCIÓN			
		Vivienda	Obras Civiles	Edificaciones	Otros*
TOTAL	10,9	2,7	6,0	0,4	1,8
Cundinamarca	67,3	25,1	8,4	27,5	6,3
Bolívar	27,9	-5,9	31,5	-1,4	3,6
Antioquia	15,6	-4,3	13,5	5,4	1,0
Atlántico	16,6	13,1	1,1	-3,8	6,1
Cesar	134,4	102,8	17,8	13,8	0,0
Magdalena	52,1	24,0	11,4	16,3	0,4
Tolima	67,2	26,4	41,0	11,5	-11,7
Sucre	346,1	266,7	103,3	-23,9	0,0
Cauca	99,2	57,0	46,3	-4,3	0,2
Huila	71,0	14,9	38,9	15,1	2,1
Valle del cauca	7,2	-12,8	19,0	3,9	-2,9
Boyacá	20,4	-0,9	-8,4	30,0	-0,2
Córdoba	46,0	51,4	24,4	-29,7	0,0
Santander	-14,4	-5,4	-6,5	-10,4	7,8
Bogotá ¹	-6,2	-3,6	-2,1	-1,4	0,9
Resto ²	-6,0	10,3	0,7	-16,0	-1,0

^P: Cifra provisional

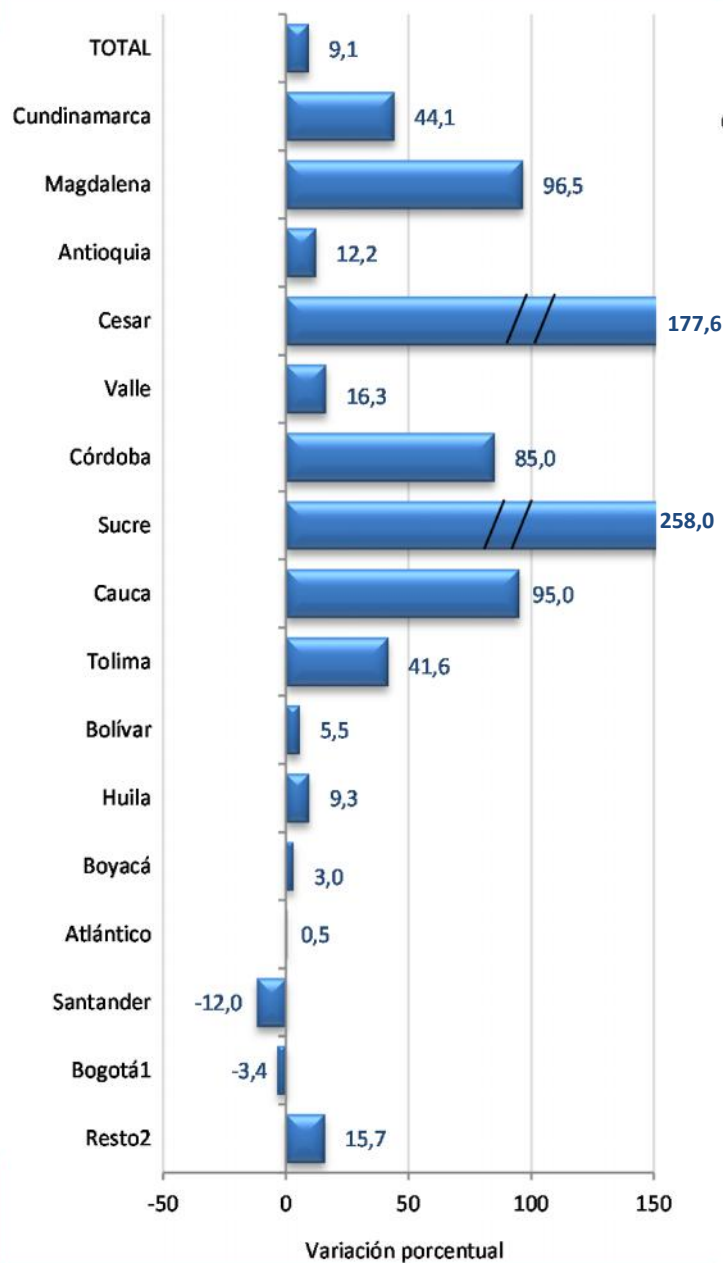
*: Incluye la producción de concreto para la cual no es posible identificar su destino o uso final como: mayoristas, intermediarios, comercializadores, distribuidores, transformadores (prefabricados), etc.

1: Incluye la producción de concreto con destino a Bogotá, Soacha, Funza, Chía y Mosquera.

2: Incluye a los departamentos con menos de tres fuentes de información. (Amazonas, Caldas, Caquetá, Casanare, Chocó, Guainía, Guaviare, La Guajira, Meta, N. de Santander, Nariño, Putumayo, Quindío, Risaralda, San Andrés, Vaupés y Vichada).



Variación y contribución doce meses por departamento – EC Febrero de 2014



1 : Incluye la producción de concreto con destino a Bogotá, Soacha, Funza, Chía y Mosquera.

2: Incluye a los departamentos con menos de tres fuentes de información. (Amazonas, Caldas, Caquetá, Casanare, Chocó, Guainía, Guaviare, La Guajira, Meta, N. de Santander, Nariño, Putumayo, Quindío, Risaralda, San Andrés, Vaupés y Vichada).



Contribución de los departamentos a la variación doce meses según destino Febrero (2014) ^P

Departamento	Variación doce meses %	CONTRIBUCIÓN				
		Doce meses PP	Vivienda	Obras Civiles	Edificaciones	Otros*
Total	9,1	9,1	6,8	1,8	-0,4	1,0
Cundinamarca	44,1	2,3	0,9	0,5	0,9	0,0
Magdalena	96,5	1,8	1,5	0,3	0,0	0,0
Antioquia	12,2	1,2	0,6	0,9	-0,3	0,0
Cesar	177,6	1,1	0,4	0,3	0,5	0,0
Valle del cauca	16,3	1,1	0,0	0,4	0,5	0,1
Córdoba	85,0	0,8	1,0	0,1	-0,3	0,0
Sucre	258,0	0,6	0,5	0,1	0,0	0,0
Cauca	95,0	0,5	0,4	0,2	0,0	0,0
Tolima	41,6	0,5	0,1	0,2	0,2	0,0
Bolívar	5,5	0,4	0,8	-0,1	-0,4	0,1
Huila	9,3	0,1	0,1	-0,1	0,0	0,0
Boyacá	3,0	0,1	-0,4	-0,2	0,6	0,0
Atlántico	0,5	0,0	1,0	0,1	-1,2	0,1
Santander	-12,0	-1,1	0,2	-0,4	-1,3	0,5
Bogotá1	-3,4	-1,4	-1,2	-0,4	0,2	0,1
Resto2	15,7	1,1	0,9	0,0	0,1	0,0

^P: Cifra provisional

*: Incluye la producción de concreto para la cual no es posible identificar su destino o uso final como: mayoristas, intermediarios, comercializadores, distribuidores, transformadores (prefabricados), etc.

1: Incluye la producción de concreto con destino a Bogotá, Soacha, Funza, Chía y Mosquera.

2: Incluye a los departamentos con menos de tres fuentes de información. (Amazonas, Caldas, Caquetá, Casanare, Chocó, Guainía, Guaviare, La Guajira, Meta, N. de Santander, Nariño, Putumayo, Quindío, Risaralda, San Andrés, Vaupés y Vichada).



Contribución de los destinos a la variación doce meses de cada departamento Febrero (2014) ^P

Departamento	Variación doce meses %	CONTRIBUCIÓN			
		Vivienda	Obras Civiles	Edificaciones	Otros*
Total	9,1	6,8	1,8	-0,4	1,0
Cundinamarca	44,1	17,0	9,1	17,6	0,5
Magdalena	96,5	78,3	18,6	-1,2	0,8
Antioquia	12,2	5,8	9,2	-3,0	0,3
Cesar	177,6	61,9	44,1	71,6	0,0
Valle del cauca	16,3	0,2	6,3	7,5	2,3
Córdoba	85,0	103,8	7,1	-27,1	1,2
Sucre	258,0	220,3	33,6	4,1	0,0
Cauca	95,0	60,9	27,9	6,3	0,0
Tolima	41,6	10,5	17,4	14,2	-0,5
Bolívar	5,5	11,2	-1,4	-6,2	1,9
Huila	9,3	14,0	-11,0	7,0	-0,7
Boyacá	3,0	-19,9	-9,0	33,4	-1,5
Atlántico	0,5	13,9	0,9	-15,8	1,4
Santander	-12,0	2,1	-4,3	-15,1	5,2
Bogotá1	-3,4	-2,9	-1,1	0,5	0,2
Resto2	15,7	13,8	-0,1	1,7	0,3

^P: Cifra provisional

*: Incluye la producción de concreto para la cual no es posible identificar su destino o uso final como: mavoristas. intermediarios. comercializadores. distribuidores. transformadores

1: Incluye la producción de concreto con destino a Bogotá, Soacha, Funza, Chía y Mosquera.

2: Incluye a los departamentos con menos de tres fuentes de información. (Amazonas, Caldas, Caquetá, Casanare, Chocó, Guainía, Guaviare, La Guajira, Meta, N. de Santander, Nariño, Putumavo, Quindío, Risaralda, San Andrés, Vaupés y Vichada).



DANE
Para tomar decisiones
Departamento Administrativo Nacional de Estadística

ESTADÍSTICAS DE CONCRETO - EC



DANE
Para tomar decisiones
Departamento Administrativo Nacional de Estadística

**PROSPERIDAD
PARA TODOS**

GRACIAS

www.dane.gov.co



@DANE_Colombia



DANEColombia



DANEColombia