



### Contenido

#### Resumen

1. Resultados Generales de la producción y los despachos nacionales de cemento gris
2. Despachos nacionales de Cemento Gris
  - 2.1 Según canales de distribución
  - 2.2 Según departamento destino de los despachos
  - 2.3 Según tipo de empaque

Ficha metodológica

Anexo estadístico

#### Director

Jorge Bustamante R.

#### Subdirector

Christian R. Jaramillo H.

#### Director de Metodología y Producción Estadística

Eduardo Efraín Freire Delgado

### RESUMEN

#### Variación anual

En septiembre de 2012, la producción de cemento gris en el país alcanzó las 891,2 mil toneladas, lo que representó un decrecimiento de 4,9% con relación al mismo mes de 2011. Asimismo, se despacharon 862,7 mil toneladas de cemento gris al mercado nacional, lo que significó un decrecimiento de 6,0%.

La reducción de 6,0% en el cemento gris despachado en septiembre de 2012 se explica principalmente por la disminución en los despachos al canal comercialización (-16,2%), que restó 9,4 puntos porcentuales a dicha variación.

En septiembre de 2012, Bogotá registró la disminución más importante (-21,9%) al restar 3,9 puntos porcentuales a la variación total del mes. En contraste, el principal incremento se presentó en Cundinamarca (23,8%), que sumó 1,6 puntos porcentuales.

#### Variación año corrido

En lo corrido del año a septiembre de 2012, la producción de cemento gris alcanzó 8.139,1 mil toneladas, representando un incremento de 2,1% con relación al mismo período del año anterior. Asimismo, los despachos al mercado nacional registraron un aumento de 4,6% al acumular 7.842,6 mil toneladas.

En los nueve primeros meses de 2012, se registraron incrementos en los despachos a cuatro de los seis canales de distribución. Los principales incrementos se presentaron en los canales constructores y contratistas (30,9%) y concreteras (12,1%), que aportaron en conjunto 7,0 puntos porcentuales a la variación total de este período.

Según departamento de destino de los despachos, en lo corrido del año, los mayores incrementos se reportaron en Cundinamarca (50,8%), Norte de Santander (21,6%), Santander (16,0%) y Magdalena (10,6%).

#### Variación acumulada doce meses

En los últimos doce meses hasta septiembre de 2012, la producción de cemento gris registró un crecimiento de 4,1% y los despachos de cemento gris al mercado nacional registraron un incremento de 6,6%, con relación al año precedente.

Según canal de distribución, los principales incrementos se registraron en el cemento gris despachado a constructores y contratistas (30,3%) y concreteras (14,0%), que aportaron conjuntamente 7,1 puntos porcentuales a la variación total.

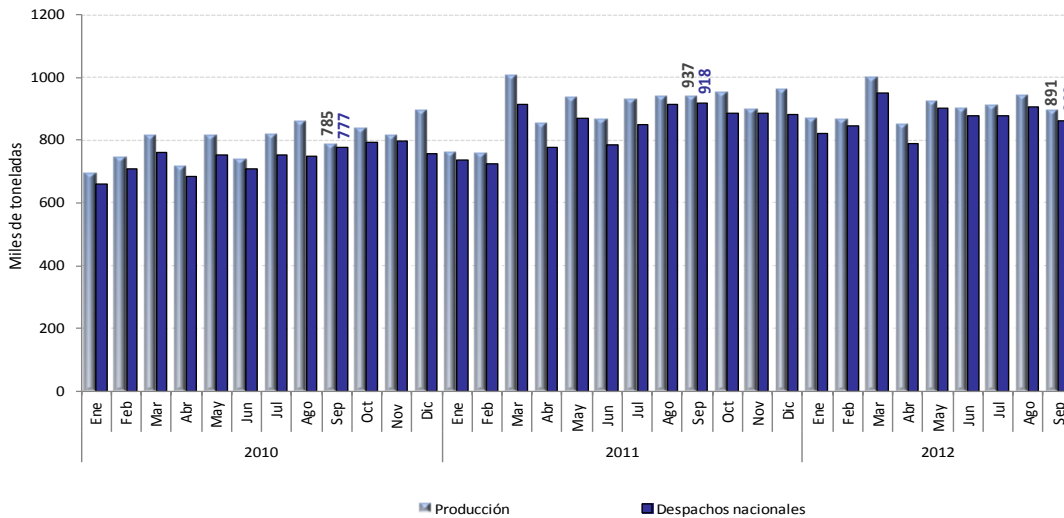
El incremento de 6,6% en los despachos de cemento gris durante el período de referencia se explicó por los aumentos presentados en 17 de los 21 departamentos analizados. Los mayores incrementos se registraron en los despachos a Cundinamarca (43,7%), Casanare (16,7%), Norte de Santander (16,6%), Cesar (15,7%), Santander (14,7%), Nariño (12,8%) y Córdoba (11,9%).

# 1. RESULTADOS GENERALES DE LA PRODUCCIÓN Y LOS DESPACHOS NACIONALES DE CEMENTO GRIS

## Variación anual (Septiembre 2012 / septiembre 2011)

En septiembre de 2012, la producción de cemento gris en el país alcanzó las 891,2 mil toneladas, lo que representó una reducción de 4,9% con relación al mismo período de 2011. En este mes se despacharon 862,7 mil toneladas de cemento gris al mercado nacional, lo que significó un decrecimiento de 6,0% (gráfico 1 y 2, anexo A1).

**Gráfico 1**  
Producción y despachos mensuales de cemento gris  
Total Nacional  
2010 – 2012 (septiembre)<sup>P</sup>

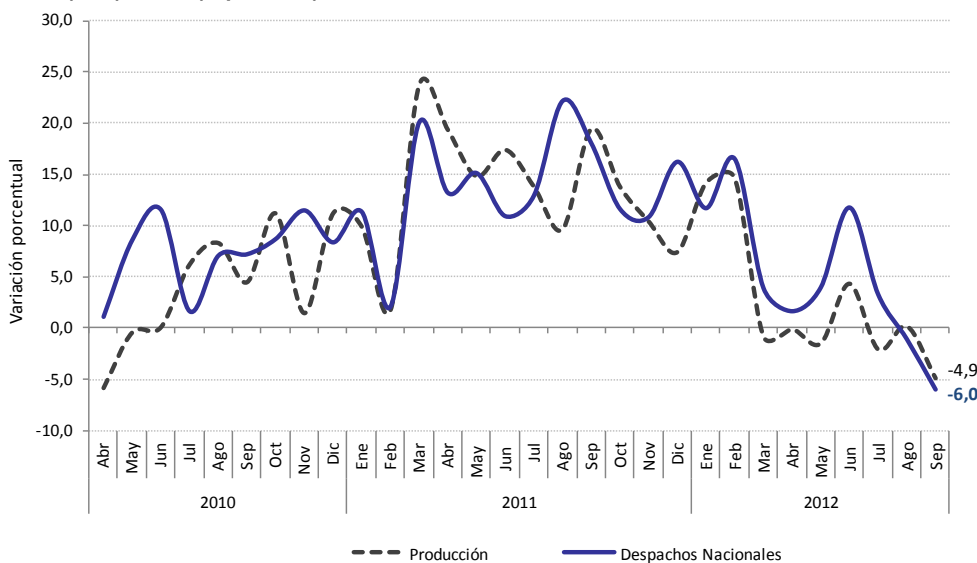


Fuente: Empresas productoras de cemento gris. Cálculos DANE - ECG.

Nota: La diferencia entre la producción y los despachos corresponde a exportaciones y, en menor magnitud, a existencias.

<sup>P</sup> Cifra provisional

**Gráfico 2**  
Variación anual de la producción y los despachos nacionales de cemento gris  
Total Nacional  
2010 (abril) – 2012 (septiembre)<sup>P</sup>



Fuente: Empresas productoras de cemento gris. Cálculos DANE- ECG.

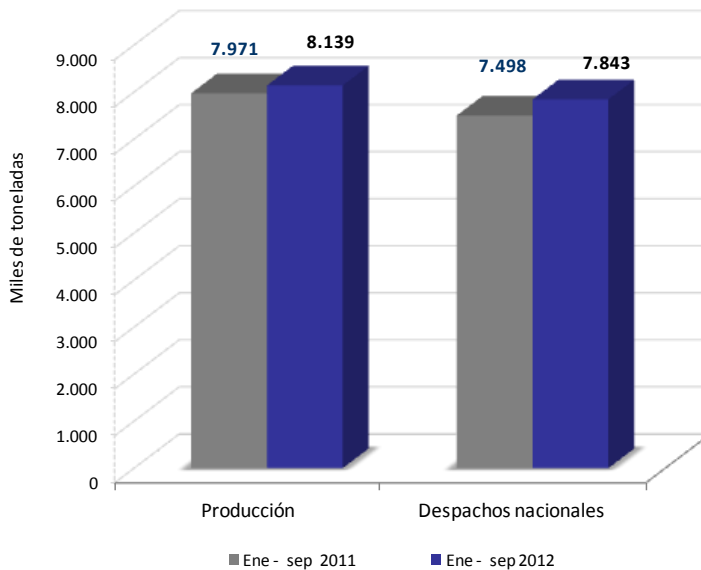
<sup>P</sup> Cifra provisional

NOTA: La diferencia en la suma de las variables, obedece al sistema de aproximación en el nivel de dígitos trabajados

## Variación año corrido (Enero - septiembre 2012 / enero - septiembre 2011)

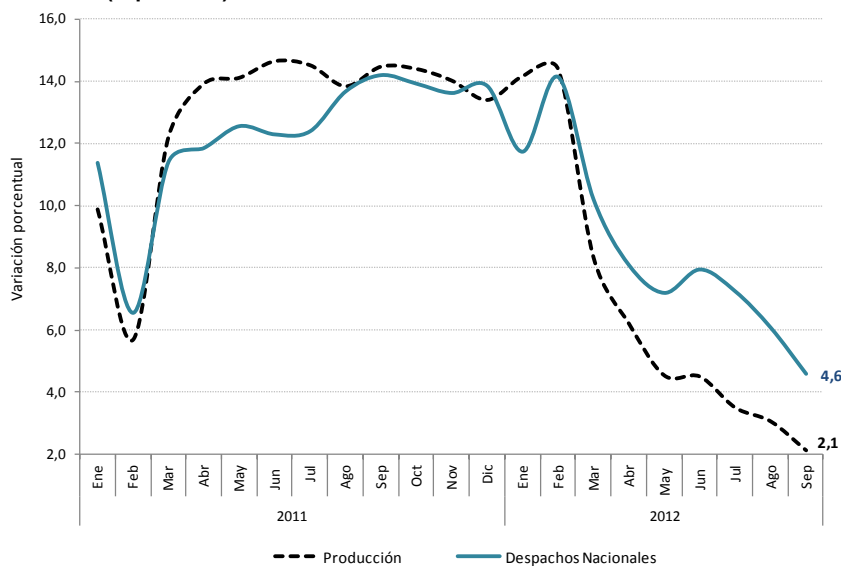
En lo corrido del año hasta septiembre de 2012, la producción de cemento gris alcanzó 8.139,1 mil toneladas, lo que representó un incremento de 2,1% con relación al mismo período del año anterior. Asimismo, los despachos al mercado nacional registraron un aumento de 4,6% al acumular 7.842,6 mil toneladas (gráfico 3 y 4, anexo A1).

**Gráfico 3**  
**Producción y despachos nacionales de cemento gris**  
**Total Nacional**  
**Enero – septiembre (2011-2012)<sup>P</sup>**



Fuente: Empresas productoras de cemento gris. Cálculos DANE - ECG.  
<sup>P</sup> Cifra provisional

**Gráfico 4**  
**Variación año corrido de la producción y los despachos nacionales de cemento gris**  
**Total Nacional**  
**2011 -2012 (septiembre)<sup>P</sup>**



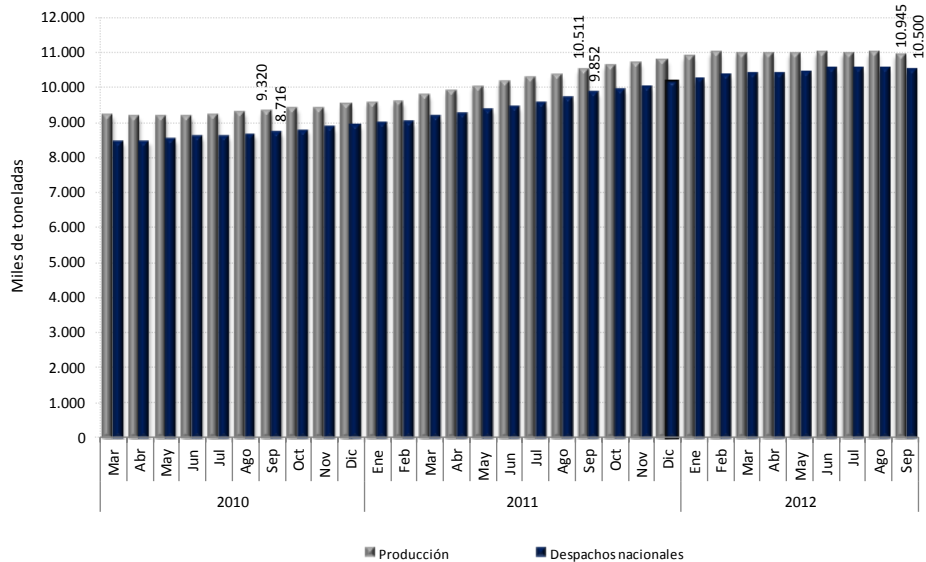
Fuente: Empresas productoras de cemento gris. Cálculos DANE - ECG.  
<sup>P</sup> Cifra provisional

NOTA: La diferencia en la suma de las variables, obedece al sistema de aproximación en el nivel de dígitos trabajados

## Variación acumulada doce meses (Octubre 2011 – septiembre 2012 / octubre 2010 - septiembre 2011)

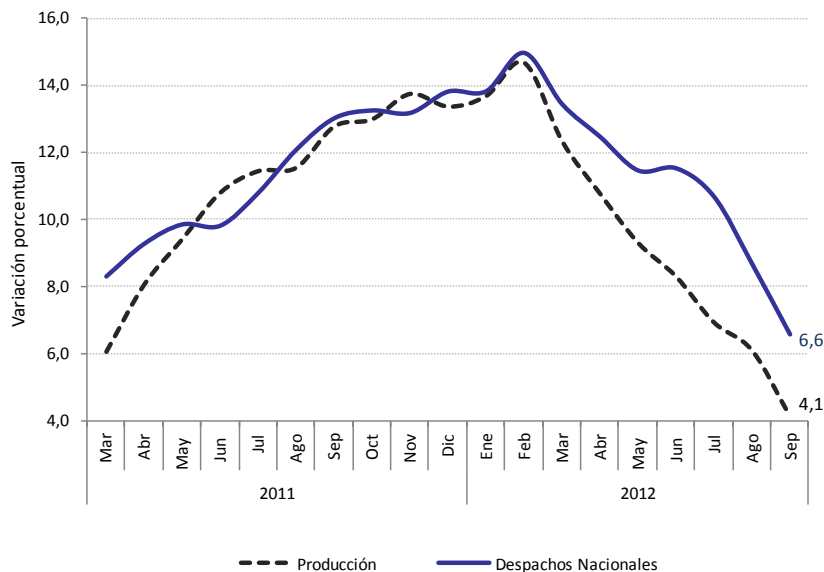
En los últimos doce meses hasta septiembre de 2012, la producción de cemento gris registró un crecimiento de 4,1% y los despachos al mercado nacional un incremento de 6,6%, con relación al año precedente (gráfico 5 y 6, anexo A1).

**Gráfico 5**  
**Producción y despachos nacionales de cemento gris**  
**Acumulados móviles de doce meses**  
**Total Nacional**  
**2010 (marzo) – 2012 (septiembre)<sup>P</sup>**



Fuente: Empresas productoras de cemento gris. Cálculos DANE - ECG.  
<sup>P</sup> Cifra provisional

**Gráfico 6**  
**Variación acumulados móviles de doce meses de la producción y los despachos nacionales de cemento gris**  
**Total Nacional**  
**2011 (marzo) – 2012 (septiembre)<sup>P</sup>**



Fuente: Empresas productoras de cemento gris. Cálculos DANE - ECG.  
<sup>P</sup> Cifra provisional

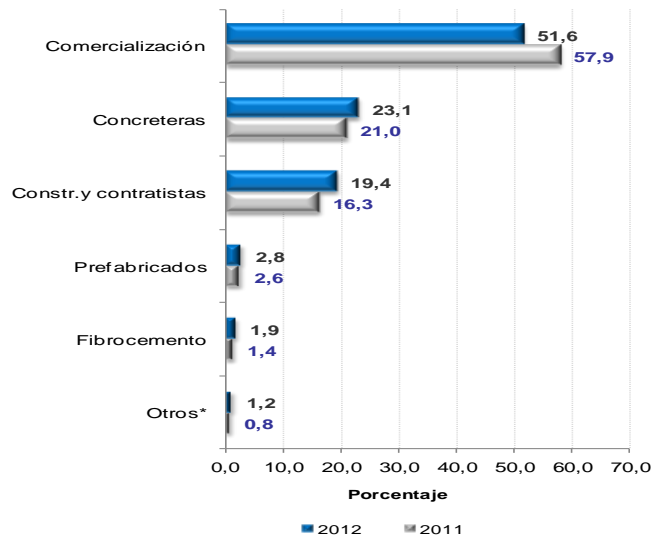
NOTA: La diferencia en la suma de las variables, obedece al sistema de aproximación en el nivel de dígitos trabajados

## 2. DESPACHOS NACIONALES DE CEMENTO GRIS

### 2.1 SEGÚN CANALES DE DISTRIBUCIÓN

En septiembre de 2012, el 51,6% del total de cemento gris despachado al mercado nacional fue destinado a comercialización (445,5 mil toneladas), 23,1% a concreteras (199,1 mil toneladas) y 19,4% a constructores y contratistas (167,1 mil toneladas) (gráfico 7 y diagrama 1).

**Gráfico 7**  
Distribución de los despachos de cemento gris según canal de distribución  
Total Nacional  
Septiembre (2011- 2012<sup>p</sup>)

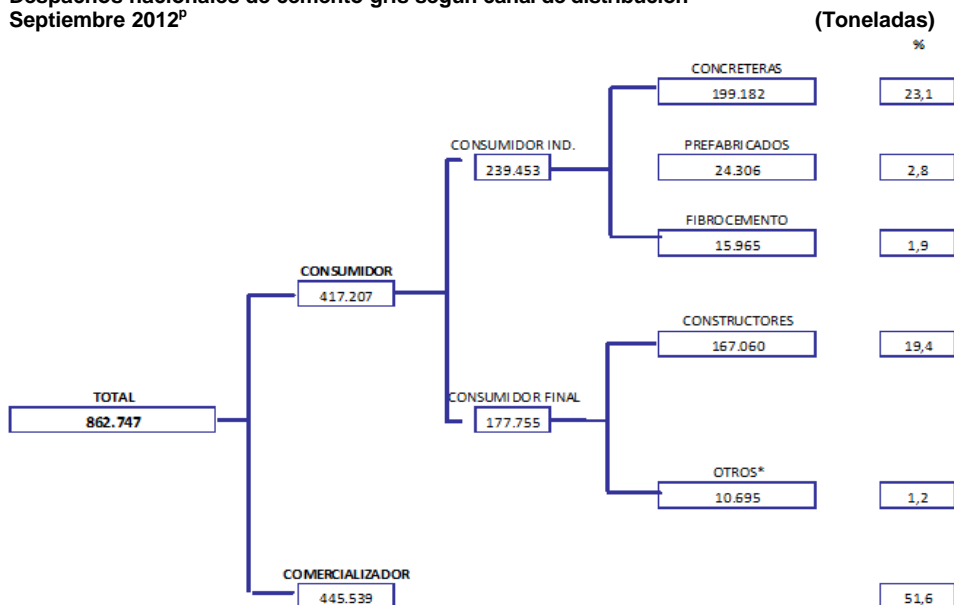


Fuente: Empresas productoras de cemento gris. Cálculos DANE.

\* El canal de distribución "otros" incluye despachos a gobierno, donaciones, consumo interno y ventas a empleados.

<sup>p</sup> Cifra provisional

**Diagrama 1**  
Despachos nacionales de cemento gris según canal de distribución  
Septiembre 2012<sup>p</sup>



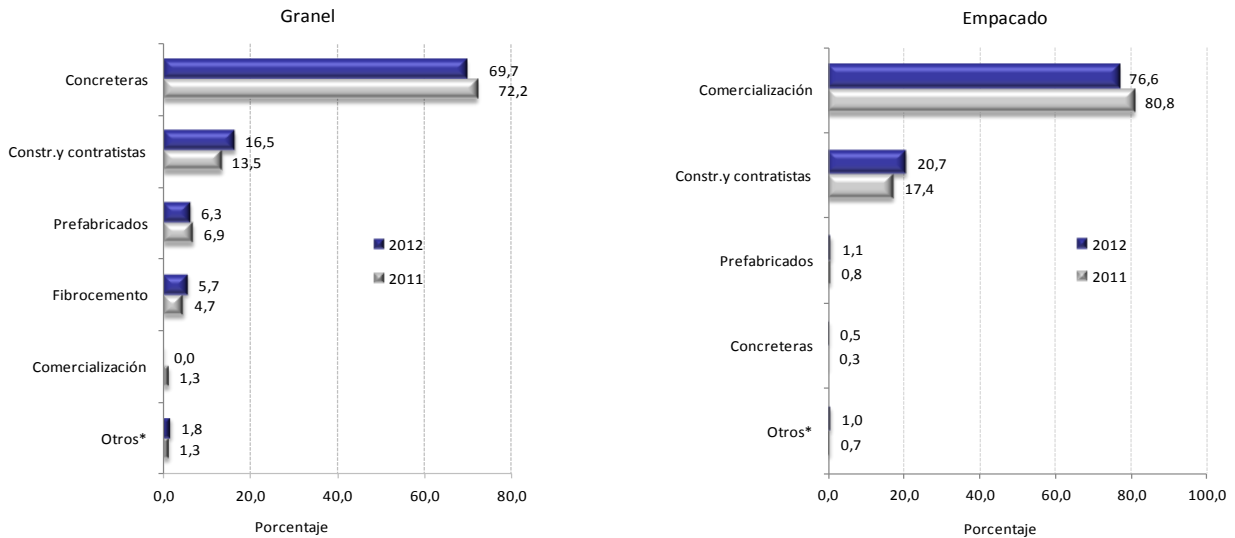
Fuente: Empresas productoras de cemento gris. Cálculos DANE.

\* El canal de distribución "otros" incluye despachos a gobierno, donaciones, consumo interno y ventas a empleados.

<sup>p</sup> Cifra provisional

NOTA: La diferencia en la suma de las variables, obedece al sistema de aproximación en el nivel de dígitos trabajados

**Gráfico 8**  
**Distribución de los despachos de cemento gris a granel y empacado según canal de distribución**  
**Total Nacional**  
**Septiembre (2011- 2012<sup>P</sup>)**



Fuente: Empresas productoras de cemento gris. Cálculos DANE.  
 El canal de distribución "otros" incluye despachos a gobierno, donaciones, consumo interno y ventas a empleados.  
<sup>P</sup> Cifra provisional

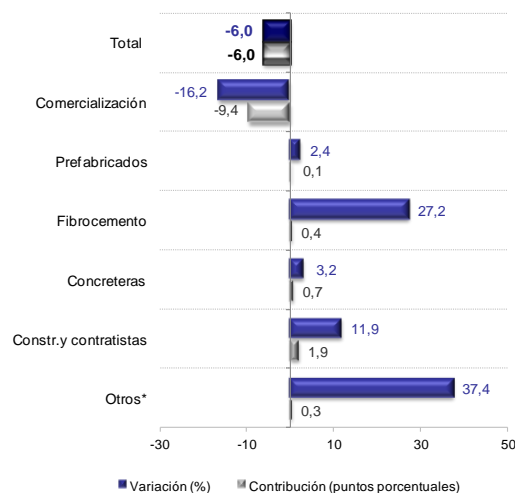
En septiembre de 2012, 67,4% del cemento gris se distribuyó empacado y 32,6% a granel. Del total de cemento despachado a granel, 69,7% se destinó a concreteras (196,1 mil toneladas), 16,5% a constructores y contratistas (46,5 mil toneladas) y 6,3% a prefabricados (17,7 mil toneladas) (gráfico 8, anexo A4).

Por otra parte, 76,6% del cemento gris empacado se despachó al canal de distribución comercialización (445,4 mil toneladas), seguido de constructores y contratistas con 20,7% (120,6 mil toneladas) (gráfico 8, anexo A4).

### Variación anual (Septiembre 2012 / septiembre 2011)

La reducción de 6,0% en el cemento gris despachado en septiembre de 2012 se explica principalmente por la disminución en los despachos al canal comercialización (-16,2%), que restó 9,4 puntos porcentuales a dicha variación (gráfico 9 y anexo A3).

**Gráfico 9**  
**Variación y contribución anual de los despachos de cemento gris**  
**según canal de distribución**  
**Total Nacional**  
**Septiembre 2012<sup>P</sup>**

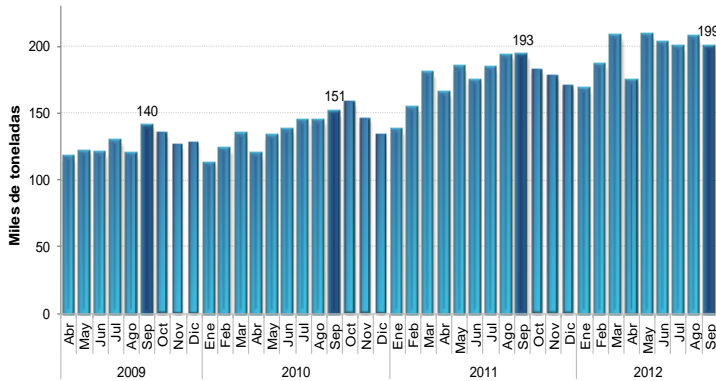


Fuente: Empresas productoras de cemento gris. Cálculos DANE.  
 El canal de distribución "otros" incluye despachos a gobierno, donaciones, consumo interno de la empresa y ventas a empleados.  
<sup>P</sup> Cifra provisional

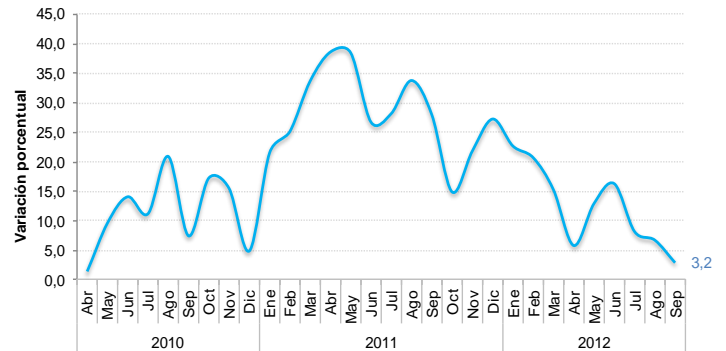
NOTA: La diferencia en la suma de las variables, obedece al sistema de aproximación en el nivel de dígitos trabajados

**Gráfico 10**  
**Evolución de los despachos de cemento gris por principales canales de distribución**  
**Total Nacional**  
**2009 (abril) – 2012 (septiembre)<sup>P</sup>**

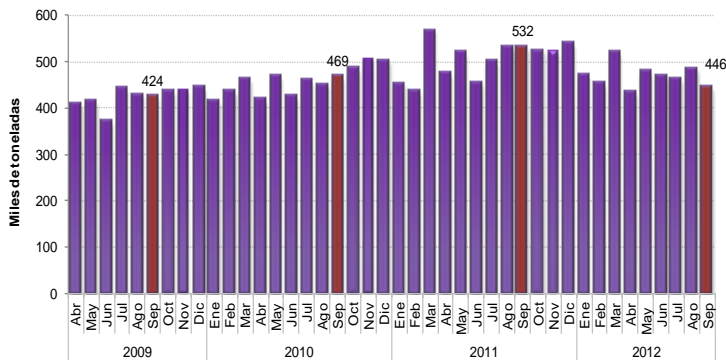
**Despachos al canal de concreteras**



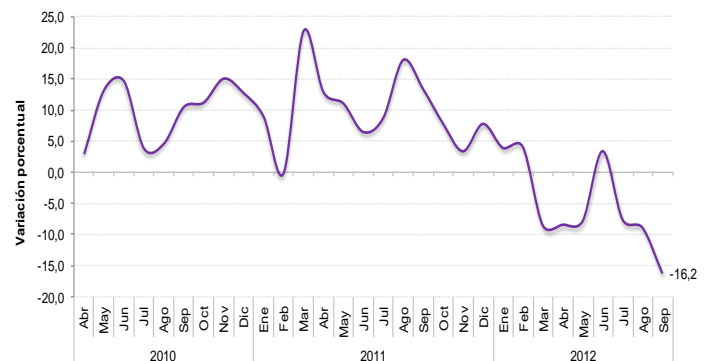
**Variación anual de los despachos al canal de concreteras**



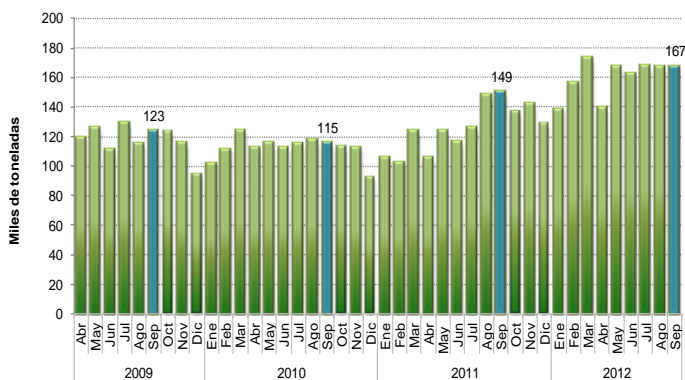
**Despachos al canal de comercialización**



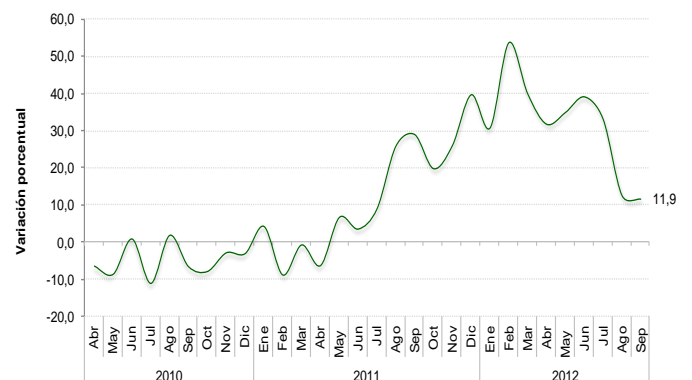
**Variación anual de los despachos al canal de comercialización**



**Despachos al canal de constructores y contratistas**



**Variación anual de los despachos al canal de constructores y contratistas**



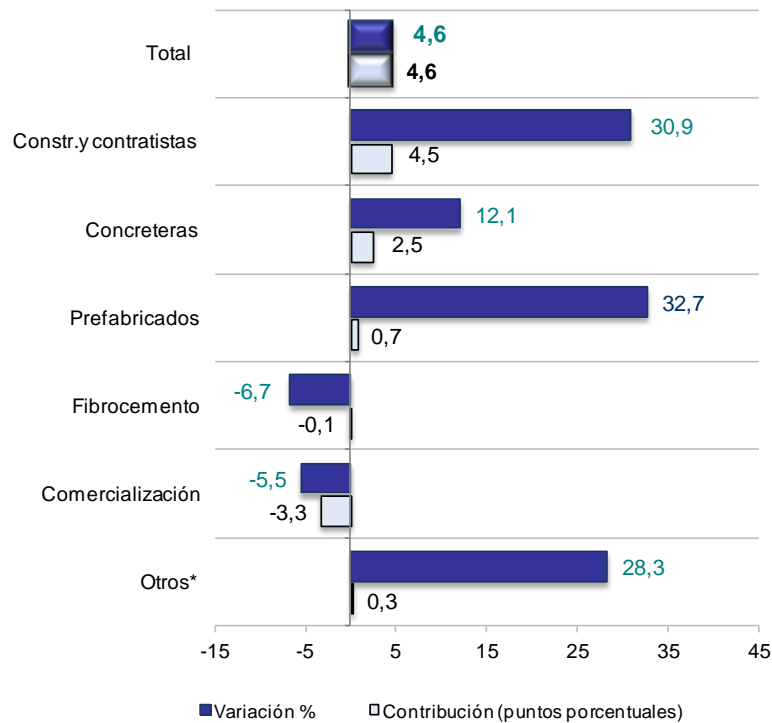
Fuente: Empresas productoras de cemento gris. Cálculos DANE.  
<sup>P</sup> Cifra provisional

NOTA: La diferencia en la suma de las variables, obedece al sistema de aproximación en el nivel de dígitos trabajados

## Variación año corrido (Enero - septiembre 2012 / enero - septiembre 2011)

En lo corrido del año a septiembre de 2012, se registraron incrementos en los despachos a cuatro de los seis canales de distribución. Los principales incrementos se presentaron en los canales constructores y contratistas (30,9%) y concreteras (12,1%), que aportaron en conjunto 7,0 puntos porcentuales a la variación total de este período (gráfico 11 y anexo A3).

**Gráfico 11**  
**Variación y contribución año corrido de los despachos de cemento gris según canal de distribución**  
**Total Nacional**  
**Enero - septiembre 2012<sup>P</sup>**



Fuente: Empresas productoras de cemento gris. Cálculos DANE.  
 El canal de distribución "otros" incluye despachos a gobierno, donaciones, consumo interno y ventas a empleados.  
<sup>P</sup> Cifra provisional

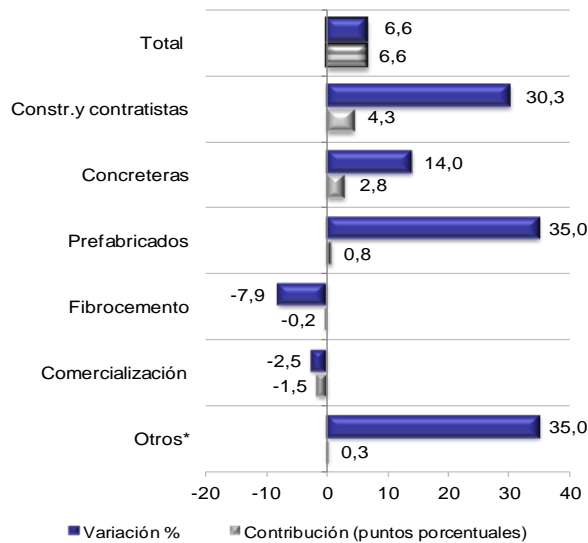
## Variación acumulada doce meses (Octubre 2011 – septiembre 2012 / octubre 2010 - septiembre 2011)

En los últimos doce meses hasta septiembre de 2012, los despachos de cemento gris presentaron un incremento de 6,6% con relación al total despachado en el año precedente. Los principales incrementos se registraron en el cemento gris despachado a los canales de constructores y contratistas (30,3%) y concreteras (14,0%), que aportaron conjuntamente 7,1 puntos porcentuales a la variación total (gráfico 12 y anexo A3).





**Gráfico 12**  
**Variación y contribución acumulada doce meses de los despachos de cemento gris según canal de distribución**  
**Total Nacional**  
**Octubre 2011 - septiembre 2012<sup>P</sup>**



Fuente: Empresas productoras de cemento gris. Cálculos DANE.

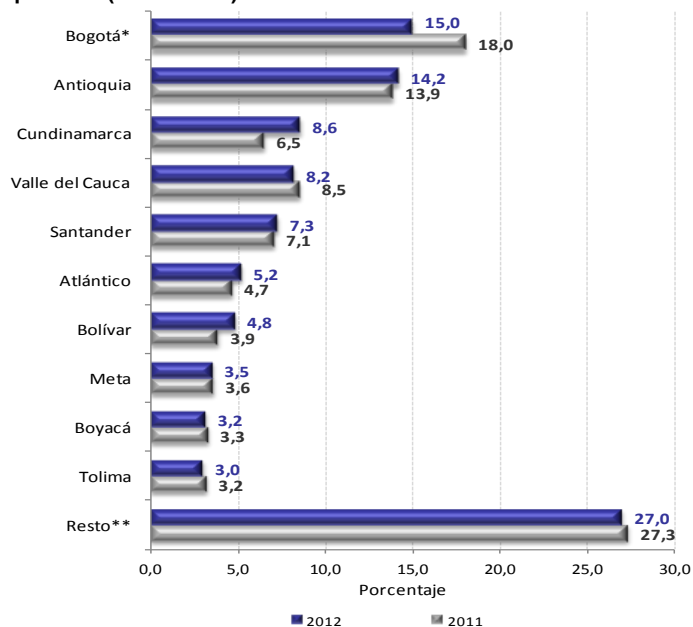
\* El canal de distribución "otros" incluye despachos a gobierno, donaciones, consumo interno y ventas a empleados.

<sup>P</sup> Cifra provisional

## 2.2 SEGÚN DEPARTAMENTO DE DESTINO DE LOS DESPACHOS

En septiembre de 2012, 53,2% de los despachos de cemento gris se destinaron a la ciudad de Bogotá y a los departamentos de Antioquia, Cundinamarca, Valle del Cauca y Santander (gráfico 13).

**Gráfico 13**  
**Distribución de los despachos de cemento gris según departamento destino**  
**Total Nacional**  
**Septiembre (2011 - 2012<sup>P</sup>)**



Fuente: Empresas productoras de cemento gris. Cálculos DANE.

\* Bogotá incluye los despachos a Funza, Mosquera, Soacha y Chía.

\*\* Resto agrupa los departamentos de Huila, Caldas, Nariño, Cesar, Córdoba, Casanare, Risaralda, Magdalena, Norte de Santander, Cúcuta, Sucre, Guajira, Quindío, Putumayo, Chocó, Caquetá, San Andrés, Guaviare, Vaupés, Vichada y Amazonas

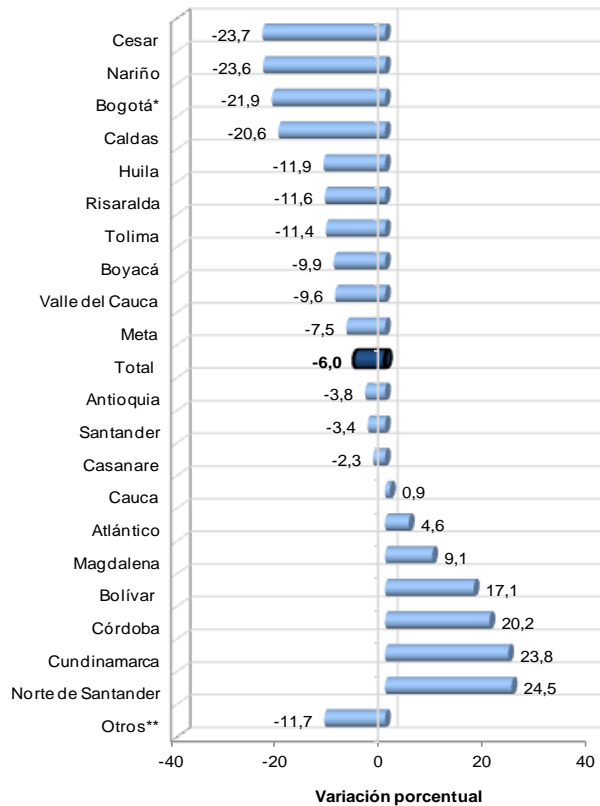
<sup>P</sup> Cifra provisional

NOTA: La diferencia en la suma de las variables, obedece al sistema de aproximación en el nivel de dígitos trabajados

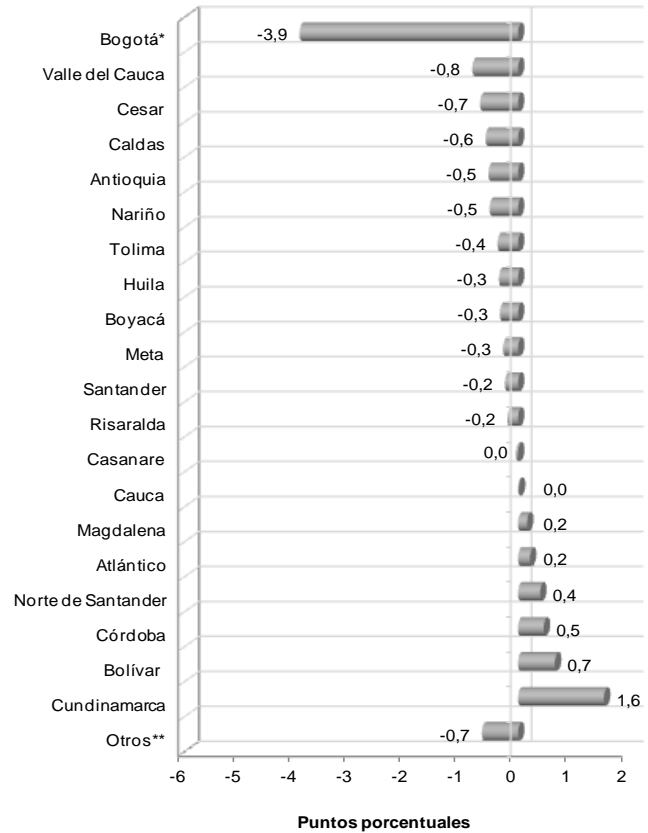
## Variación anual (Septiembre 2012 / septiembre 2011)

En septiembre de 2012, Bogotá registró la disminución más importante (-21,9%), al restar 3,9 puntos porcentuales a la variación total del mes. En contraste, el principal incremento se presentó en Cundinamarca (23,8%), que sumó 1,6 puntos porcentuales (gráfico 14 y 15, cuadro 1).

**Gráfico 14**  
Variación anual de los despachos de cemento gris según departamento de destino  
Total Nacional  
Septiembre 2012<sup>P</sup>



**Gráfico 15**  
Contribución a la variación anual de despachos de cemento gris según departamento de destino  
Total Nacional  
Septiembre 2012<sup>P</sup>



Fuente: Empresas productoras de cemento gris. Cálculos DANE.

\* Bogotá incluye los despachos de Funza, Mosquera, Soacha y Chía.

\*\*En "Otros" se encuentran agrupados los departamentos de: Guajira, Sucre, Quindío, Caquetá, Chocó, Arauca, Putumayo, San Andrés, Guaviare, Amazonas y Vaupés.

<sup>P</sup> Cifra provisional



En septiembre de 2012, los despachos de cemento gris empacado disminuyeron 11,1%, debido a los decrecimientos registrados en 18 de los 21 departamentos estudiados. Bogotá, Antioquia, Cesar y Valle del Cauca restaron 5,9 puntos porcentuales a la variación total (cuadro 1).

Por otra parte, el cemento gris despachado a granel aumentó 6,4%, debido en mayor medida al incremento en los despachos al departamento de Cundinamarca, que aportó 5,8 puntos porcentuales positivos a esta variación (cuadro 1).

**Cuadro 1**  
**Variación anual de los despachos de cemento gris por departamentos, según tipo de empaque**  
**Total Nacional**  
**Septiembre 2012<sup>p</sup>**

Departamentos	Granel		Empacado		TOTAL	
	Variación anual %	Contribución ptos. porcentuales	Variación anual %	Contribución ptos. porcentuales	Variación anual %	Contribución ptos. porcentuales
<b>TOTAL</b>	<b>6,4</b>	<b>6,4</b>	<b>-11,1</b>	<b>-11,1</b>	<b>-6,0</b>	<b>-6,0</b>
Bogotá*	-24,2	-8,9	-18,6	-1,9	-21,9	-3,9
Valle del Cauca	-5,7	-0,4	-11,0	-1,0	-9,6	-0,8
Cesar	159,0	1,0	-35,5	-1,4	-23,7	-0,7
Caldas	-3,3	-0,1	-30,3	-0,8	-20,6	-0,6
Antioquia	20,8	2,1	-10,4	-1,6	-3,8	-0,5
Nariño	-33,4	-0,4	-21,4	-0,5	-23,6	-0,5
Tolima	20,4	0,4	-18,1	-0,7	-11,4	-0,4
Huila	53,9	0,9	-25,7	-0,9	-11,9	-0,3
Boyacá	-10,2	-0,2	-9,8	-0,4	-9,9	-0,3
Meta	10,4	0,2	-10,5	-0,5	-7,5	-0,3
Santander	5,4	0,5	-9,3	-0,6	-3,4	-0,2
Risaralda	-23,0	-0,3	-8,2	-0,1	-11,6	-0,2
Casanare	22,7	0,1	-5,2	-0,1	-2,3	0,0
Cauca	41,5	0,5	-7,7	-0,2	0,9	0,0
Magdalena	26,0	0,3	4,8	0,1	9,1	0,2
Atlántico	19,5	1,0	-2,7	-0,1	4,6	0,2
Norte de Santander	84,8	0,5	17,6	0,4	24,5	0,4
Córdoba	171,6	0,7	12,2	0,4	20,2	0,5
Bolívar	89,2	3,0	-6,4	-0,3	17,1	0,7
Cundinamarca	95,4	5,8	-2,5	-0,2	23,8	1,6
Otros**	-9,5	-0,3	-12,1	-0,8	-11,7	-0,7

Fuente: Empresas productoras de cemento gris. Cálculos DANE.

\* Bogotá incluye los despachos de Funza, Mosquera, Soacha y Chía.

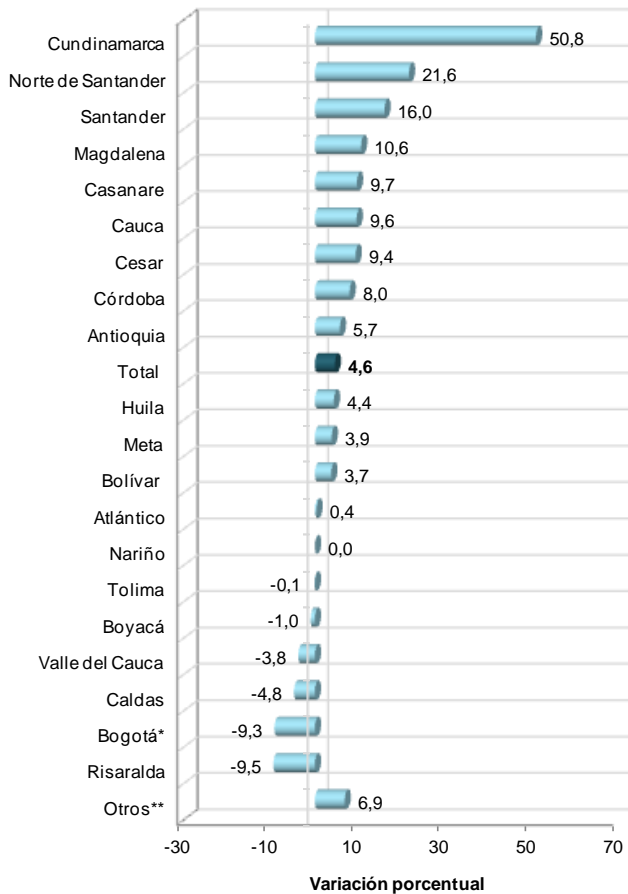
\*\* En "Otros" se encuentran agrupados los departamentos de: Guajira, Sucre, Quindío, Caquetá, Chocó, Arauca, Putumayo, San Andrés, Guaviare, Amazonas y Vaupés.

<sup>p</sup> Cifra provisional

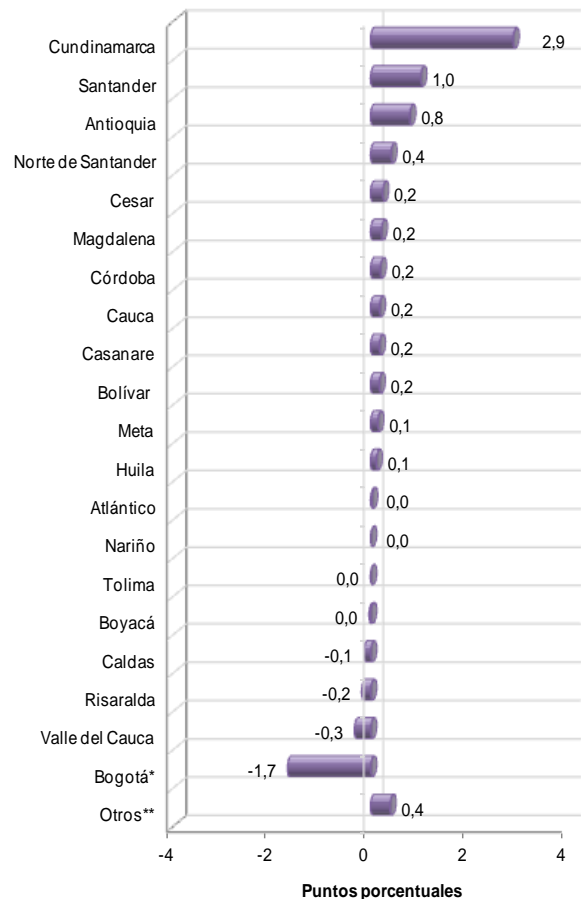
## Variación año corrido (Enero - septiembre 2012 / enero – septiembre 2011)

Según departamento de destino de los despachos, en lo corrido del año, los mayores incrementos se reportaron en Cundinamarca (50,8%), Norte de Santander (21,6%), Santander (16,0%) y Magdalena (10,6%). En contraste, los departamentos de Risaralda (-9,5%) y la ciudad de Bogotá (-9,3%), registraron las principales disminuciones en sus compras de cemento gris. Los departamentos agrupados en “otros” presentaron un incremento de 6,9% (gráfico 16, cuadro 2).

**Gráfico 16**  
Variación año corrido de los despachos de cemento gris según departamento de destino  
Total Nacional  
Enero – septiembre 2012<sup>P</sup>



**Gráfico 17**  
Contribución a la variación año corrido de despachos de cemento gris según departamento de destino  
Total Nacional  
Enero – septiembre 2012<sup>P</sup>



Fuente: Empresas productoras de cemento gris. Cálculos DANE.  
 \* Bogotá incluye los despachos de Funza, Mosquera, Soacha y Chia.  
 \*\*En "Otros" se encuentran agrupados los departamentos de: Guajira, Sucre, Quindío, Caquetá, Chocó, Arauca, Putumayo, San Andrés, Guaviare, Amazonas y Vaupés.  
<sup>P</sup> Cifra provisional

En términos de contribución a la variación año corrido (4,6%), los principales incrementos se presentaron en los despachos a Cundinamarca, Santander y Antioquia, con un aporte conjunto de 4,7 puntos porcentuales (gráfico 17, cuadro 2).



**Cuadro 2**  
**Variación año corrido de los despachos de cemento gris por departamentos, según tipo de empaque**  
**Total Nacional**  
**Enero – septiembre 2012<sup>P</sup>**

Departamentos	Granel		Empacado		TOTAL	
	Variación año corrido%	Contribución ptos. porcentuales	Variación año corrido%	Contribución ptos. porcentuales	Variación año corrido%	Contribución ptos. porcentuales
<b>TOTAL</b>	<b>13,5</b>	<b>13,5</b>	<b>1,1</b>	<b>1,1</b>	<b>4,6</b>	<b>4,6</b>
Cundinamarca	146,9	6,6	23,1	1,4	50,8	2,9
Santander	33,9	2,8	5,6	0,3	16,0	1,0
Antioquia	25,9	2,6	0,5	0,1	5,7	0,8
Norte de Santander	28,9	0,2	20,8	0,5	21,6	0,4
Cesar	196,0	1,1	-2,6	-0,1	9,4	0,2
Magdalena	38,3	0,6	2,5	0,1	10,6	0,2
Córdoba	158,9	0,7	-0,3	0,0	8,0	0,2
Cauca	30,8	0,4	4,7	0,1	9,6	0,2
Casanare	137,5	0,4	3,1	0,1	9,7	0,2
Bolívar	-2,0	-0,1	6,6	0,3	3,7	0,2
Meta	30,4	0,5	0,3	0,0	3,9	0,1
Huila	70,9	0,9	-6,3	-0,2	4,4	0,1
Atlántico	12,2	0,8	-5,8	-0,3	0,4	0,0
Nariño	22,8	0,2	-2,7	-0,1	0,0	0,0
Tolima	21,8	0,4	-4,8	-0,2	-0,1	0,0
Boyacá	7,9	0,2	-2,8	-0,1	-1,0	0,0
Caldas	-3,0	-0,1	-6,0	-0,1	-4,8	-0,1
Risaralda	11,9	0,2	-14,5	-0,3	-9,5	-0,2
Valle del Cauca	-3,3	-0,3	-4,0	-0,4	-3,8	-0,3
Bogotá*	-12,2	-4,6	-5,1	-0,5	-9,3	-1,7
Otros**	6,5	0,2	6,9	0,5	6,9	0,4

Fuente: Empresas productoras de cemento gris. Cálculos DANE.

\* Bogotá incluye los despachos de Funza, Mosquera, Soacha y Chía.

\*\*En "Otros" se encuentran agrupados los departamentos de: Guajira, Sucre, Quindío, Caquetá, Chocó, Arauca, Putumayo, San Andrés, Guaviare, Amazonas y Vaupés.

<sup>P</sup> Cifra provisional

Durante el período de análisis, los despachos a granel registraron un aumento de 13,5%, explicado por los incrementos en 17 de los 21 departamentos analizados. En términos de contribución, Cundinamarca, Santander, Antioquia y Cesar aportaron en conjunto 13,1 puntos porcentuales a la variación año corrido (cuadro 2).

Asimismo, en lo corrido del año el cemento empacado aumentó 1,1%. Este resultado fue ocasionado principalmente por el incremento en los despachos al departamento de Cundinamarca, que aportó 1,4 puntos porcentuales positivos a esta variación (cuadro 2).

## Variación acumulada doce meses (Octubre 2011 - septiembre 2012 / Octubre 2010 - septiembre 2011)

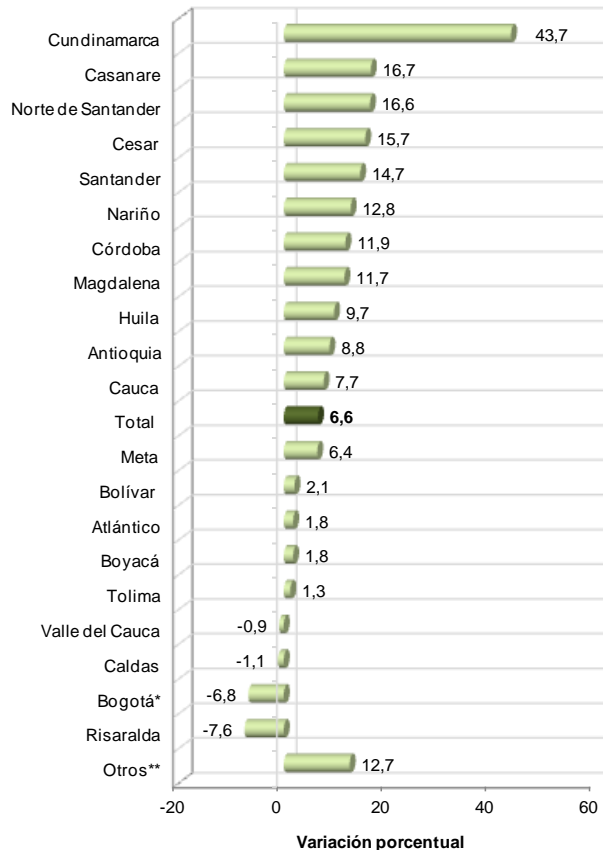
El incremento de 6,6% en los despachos de cemento gris durante el período de referencia se explicó por los aumentos presentados en 17 de los 21 departamentos analizados. Los mayores incrementos se registraron en los despachos a Cundinamarca (43,7%), Casanare (16,7%), Norte de Santander (16,6%), Cesar (15,7%), Santander (14,7%), Nariño (12,8%) y Córdoba (11,9%). Por el contrario, el departamento de Risaralda (-7,6%) y la ciudad de Bogotá (-6,8%) presentaron los principales decrecimientos en los despachos de cemento gris (gráfico 18, cuadro 3).

**Gráfico 18**

**Variación acumulada doce meses de los despachos de cemento gris según departamento de destino**

**Total Nacional**

**Octubre 2011 - septiembre 2012<sup>P</sup>**



Fuente: Empresas productoras de cemento gris. Cálculos DANE.

\* Bogotá incluye los despachos de Funza, Mosquera, Soacha y Chía.

\*\*En "Otros" se encuentran agrupados los departamentos de: Guajira, Sucre, Quindío, Caquetá, Chocó, Arauca, Putumayo, San Andrés, Guaviare, Amazonas y Vaupés.

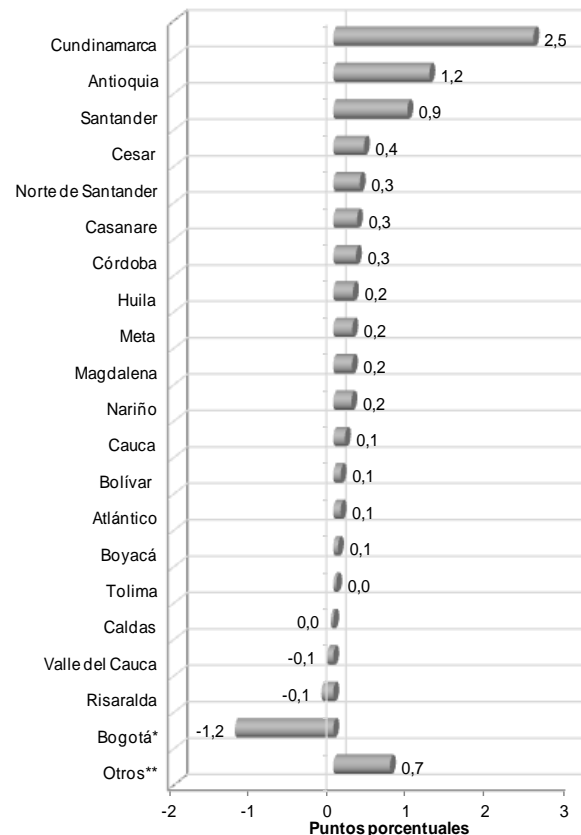
<sup>P</sup> Cifra provisional

**Gráfico 19**

**Contribución a la variación acumulada doce meses de los despachos de cemento gris según departamento de destino**

**Total Nacional**

**Octubre 2011 - septiembre 2012<sup>P</sup>**



En términos de contribución, los principales incrementos se presentaron en los despachos a Cundinamarca, Antioquia y Santander, con un aporte conjunto de 4,7 puntos porcentuales a la variación acumulada doce meses hasta septiembre de 2012. Asimismo, el grupo "otros" aportó 0,7 puntos porcentuales (gráfico 19, cuadro 3).



**Cuadro 3**  
**Variación acumulada doce meses de los despachos de cemento gris por departamentos,**  
**según tipo de empaque**  
**Total Nacional**  
**Octubre 2011 - septiembre 2012<sup>P</sup>**

Departamentos	Granel		Empacado		TOTAL	
	Variación doce meses %	Contribución ptos. porcentuales	Variación doce meses %	Contribución ptos. porcentuales	Variación doce meses %	Contribución ptos. porcentuales
<b>TOTAL</b>	<b>14,0</b>	<b>14,0</b>	<b>3,7</b>	<b>3,7</b>	<b>6,6</b>	<b>6,6</b>
Cundinamarca	122,7	5,8	20,2	1,2	43,7	2,5
Antioquia	26,9	2,7	4,2	0,6	8,8	1,2
Santander	27,6	2,3	7,1	0,4	14,7	0,9
Cesar	178,7	0,9	5,3	0,2	15,7	0,4
Norte de Santander	28,1	0,2	15,4	0,4	16,6	0,3
Casanare	136,3	0,4	10,6	0,3	16,7	0,3
Córdoba	131,2	0,6	5,2	0,2	11,9	0,3
Huila	94,9	1,1	-2,4	-0,1	9,7	0,2
Meta	35,9	0,5	2,6	0,1	6,4	0,2
Magdalena	36,0	0,6	4,4	0,1	11,7	0,2
Nariño	36,9	0,2	10,3	0,2	12,8	0,2
Cauca	19,1	0,2	5,0	0,1	7,7	0,1
Bolívar	-6,5	-0,3	6,1	0,3	2,1	0,1
Atlántico	15,1	0,9	-4,8	-0,2	1,8	0,1
Boyacá	8,5	0,2	0,4	0,0	1,8	0,1
Tolima	9,3	0,2	-0,6	0,0	1,3	0,0
Caldas	-1,4	-0,1	-1,0	0,0	-1,1	0,0
Valle del Cauca	-2,2	-0,2	-0,5	0,0	-0,9	-0,1
Risaralda	21,8	0,3	-13,9	-0,3	-7,6	-0,1
Bogotá*	-8,1	-3,1	-5,1	-0,5	-6,8	-1,2
Otros**	13,9	0,3	12,5	0,9	12,7	0,7

Fuente: Empresas productoras de cemento gris. Cálculos DANE.

\* Bogotá incluye los despachos de Funza, Mosquera, Soacha y Chía.

\*\*En "Otros" se encuentran agrupados los departamentos de: Guajira, Sucre, Quindío, Caquetá, Chocó, Arauca, Putumayo, San Andrés, Guaviare, Amazonas y Vaupés.

<sup>P</sup> Cifra provisional

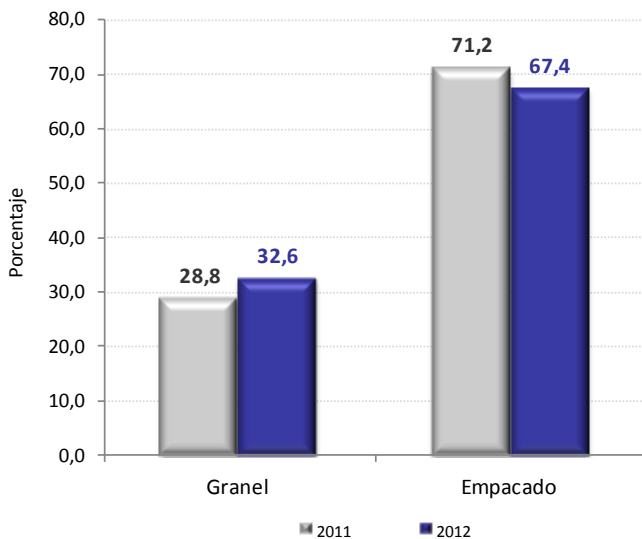
En los últimos doce meses hasta septiembre de 2012, el incremento de 14,0% en los despachos del cemento a granel se explicó principalmente por las ventas a Cundinamarca, Antioquia, Santander y Huila, que aportaron en conjunto 11,9 puntos porcentuales a dicho resultado (cuadro 3).

Por su parte, el cemento gris empacado aumentó 3,7%, como resultado de los incrementos registrados en 14 de los 21 departamentos analizados (cuadro 3).

### 2.3 SEGÚN TIPO DE EMPAQUE

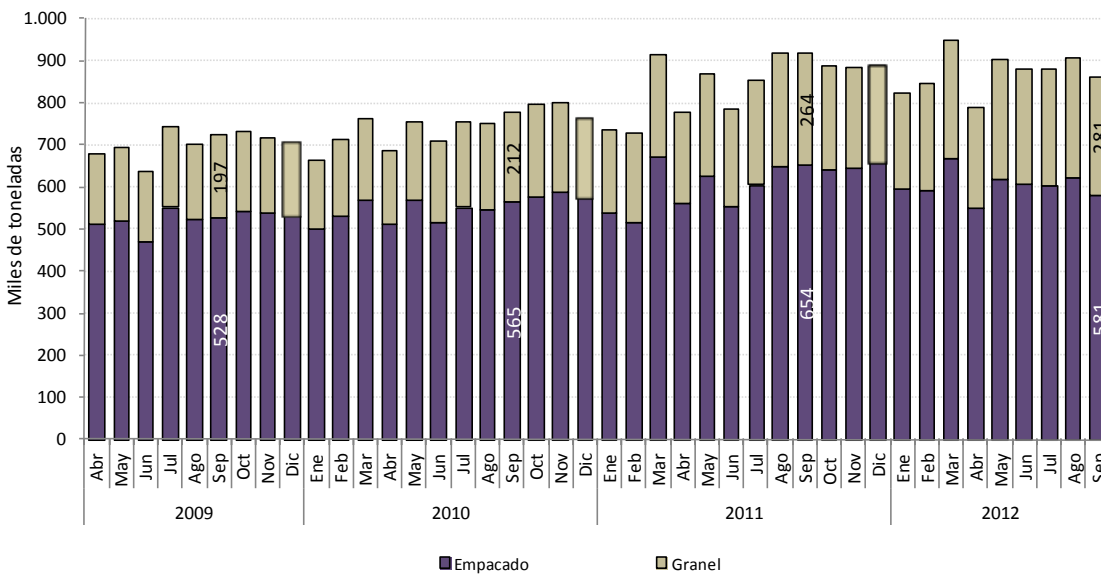
En septiembre de 2012, 67,4% del cemento gris se distribuyó empaçado (581,4 mil toneladas) y 32,6% a granel (281,3 mil toneladas) (gráfico 20 y 21, anexo A5).

**Gráfico 20**  
**Distribución de los despachos de cemento gris por tipo de empaque**  
**Total Nacional**  
**Septiembre (2011- 2012<sup>P</sup>)**



Fuente: Empresas productoras de cemento gris. Cálculos DANE.  
<sup>P</sup> Cifra provisional

**Gráfico 21**  
**Despachos de cemento gris por tipo de empaque**  
**Total Nacional**  
**2009 (abril) – 2012 (septiembre)<sup>P</sup>**



Fuente: Empresas productoras de cemento gris. Cálculos DANE.  
<sup>P</sup> Cifra provisional

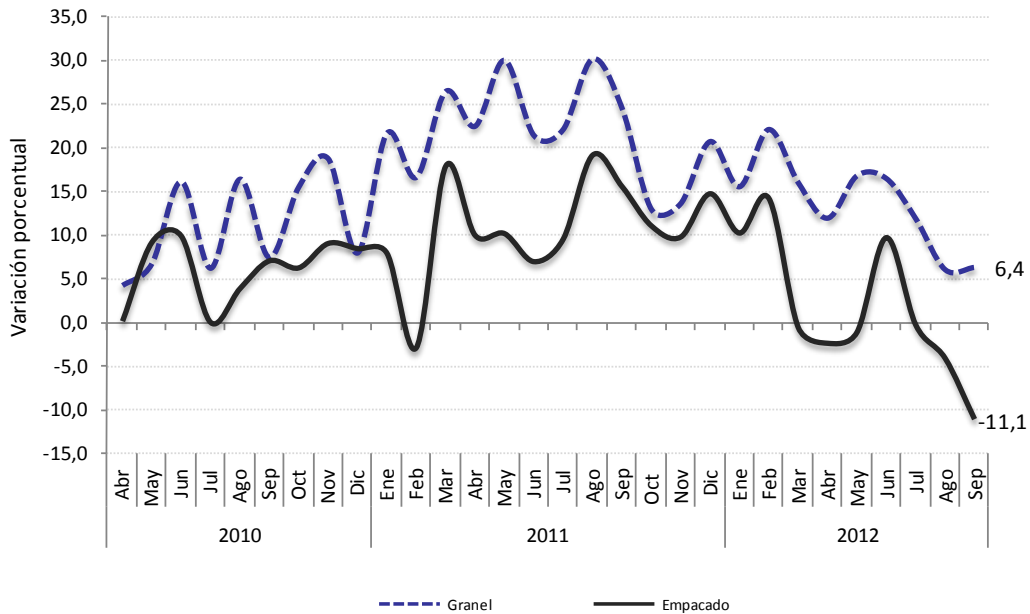
NOTA: La diferencia en la suma de las variables, obedece al sistema de aproximación en el nivel de dígitos trabajados



## Variación anual (Septiembre 2012 / septiembre 2011)

La reducción de 6,0% en los despachos de septiembre de 2012 se explica por la disminución de 11,1% en el cemento gris empacado y en el incremento de 6,4% en los despachos de cemento gris a granel (gráfico 22, anexo A5).

**Gráfico 22**  
Variación anual de despachos de cemento gris por tipo de empaque  
Total Nacional  
2010 (abril) - 2012 (septiembre)<sup>P</sup>



Fuente: Empresas productoras de cemento gris. Cálculos DANE.  
<sup>P</sup> Cifra provisional

El decrecimiento del cemento gris empacado despachado obedece principalmente a la disminución en los despachos al canal comercialización, que restó 12,6 puntos porcentuales a la variación de -11,1% (cuadro 4).

Por su parte, el incremento en los despachos de cemento gris a granel fue ocasionado fundamentalmente por el crecimiento en los despachos a los canales constructores y contratistas (30,2%) y concreteteras (2,7%) (cuadro 4).

**Cuadro 4**  
Variación anual de los despachos nacionales de cemento gris por tipo de empaque, según canal de distribución  
Septiembre 2012<sup>P</sup>

Canal de distribución	Granel		Empacado		Total	
	Variación Anual (%)	Contribución (ptos. porcentuales)	Variación Anual (%)	Contribución (ptos. porcentuales)	Variación Anual (%)	Contribución (ptos. porcentuales)
<b>Total</b>	<b>6,4</b>	<b>6,4</b>	<b>-11,1</b>	<b>-11,1</b>	<b>-6,0</b>	<b>-6,0</b>
Concreteteras	2,7	2,0	38,8	0,1	3,2	0,7
Comercialización	-96,2	-1,3	-15,7	-12,6	-16,2	-9,4
Constr. y contratistas	30,2	4,1	6,1	1,1	11,9	1,9
Fibrocemento	27,2	1,3	--	--	27,2	0,4
Prefabricados	-3,3	-0,2	21,5	0,2	2,4	0,1
Otros*	44,9	0,6	31,4	0,2	37,4	0,3

Fuente: Empresas productoras de cemento gris. Cálculos DANE.

\* El canal de distribución "otros" incluye despachos a gobierno, donaciones, consumo interno y ventas a empleados.

<sup>P</sup> Cifra provisional

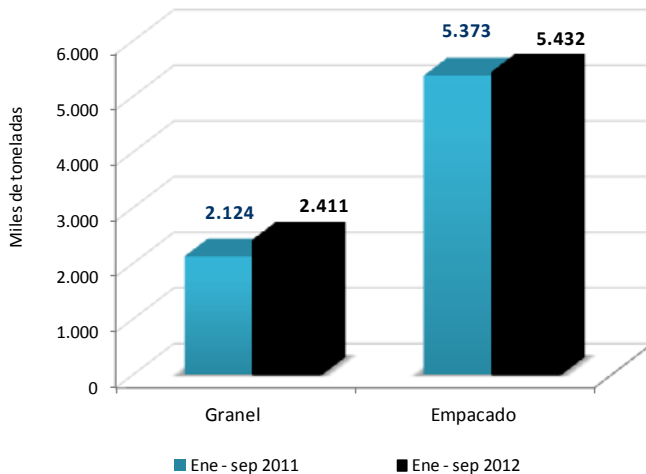
-- No aplica

## Variación año corrido (Enero - septiembre 2012 / enero - septiembre 2011)

En lo corrido del año hasta septiembre de 2012, el cemento gris despachado a granel aumentó 13,5%, al pasar de 2.124,4 mil toneladas entre enero y septiembre de 2011 a 2.410,9 mil toneladas en igual período de 2012 (gráfico 23 y 24, anexo A5).

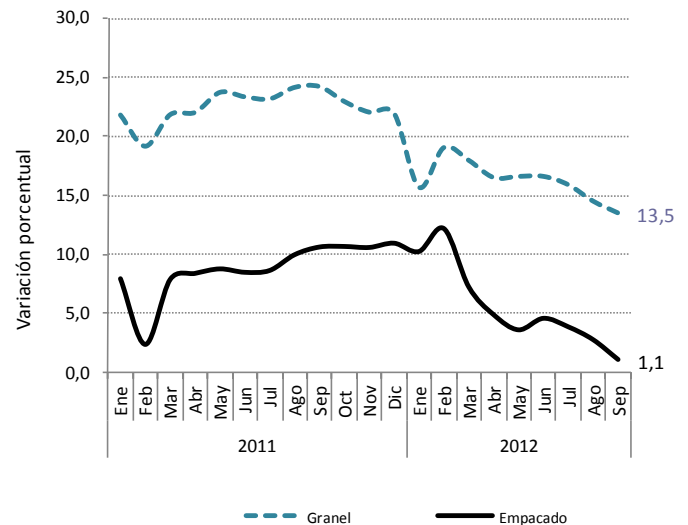
Asimismo, los despachos nacionales de cemento gris empacado alcanzaron 5.431,7 mil toneladas en el año corrido hasta septiembre de 2012, lo que significó una variación positiva de 1,1% frente a lo reportado en el mismo período de 2011 (gráfico 23 y 24, anexo A5).

**Gráfico 23**  
Despachos nacionales de cemento gris por tipo de empaque  
Total Nacional  
Enero – septiembre (2011/2012)



Fuente: Empresas productoras de cemento gris. Cálculos DANE.  
<sup>p</sup> Cifra provisional

**Gráfico 24**  
Variación año corrido de los despachos nacionales de cemento gris por tipo de empaque  
Total Nacional  
Enero – septiembre (2011/2012)



El incremento en el cemento gris despachado a granel, obedeció principalmente al aumento en los despachos realizados al canal concreteras, que aportó 8,5 puntos porcentuales a esta variación (cuadro 5).

Por su parte, el aumento en los despachos de cemento gris empacado se explica principalmente por el incremento registrado en el canal constructores y contratistas, que aportó 4,7 puntos porcentuales a esta variación, y la disminución de 5,2% en los despachos a comercialización que restó 4,3 puntos porcentuales (cuadro 5).

**Cuadro 5**  
Variación año corrido de los despachos de cemento gris por tipo de empaque, según canal de distribución  
Enero - septiembre (2011/2012)

Canal de distribución	Granel		Empacado		Total	
	Variación Año corrido (%)	Contribución (ptos. porcentuales)	Variación Año corrido (%)	Contribución (ptos. porcentuales)	Variación Año corrido (%)	Contribución (ptos. porcentuales)
<b>Total</b>	<b>13,5</b>	<b>13,5</b>	<b>1,1</b>	<b>1,1</b>	<b>4,6</b>	<b>4,6</b>
Concreteras	11,7	8,5	54,4	0,2	12,1	2,5
Comercialización	-93,4	-0,7	-5,2	-4,3	-5,5	-3,3
Constr. y contratistas	33,5	4,1	30,1	4,7	30,9	4,5
Fibrocemento	-6,7	-0,5	--	--	-6,7	-0,1
Prefabricados	26,7	1,6	54,3	0,4	32,7	0,7
Otros*	33,9	0,4	24,9	0,2	28,3	0,3

Fuente: Empresas productoras de cemento gris. Cálculos DANE.

\* El canal de distribución "otros" incluye despachos a gobierno, donaciones, consumo interno y ventas a empleados.

<sup>p</sup> Cifra provisional

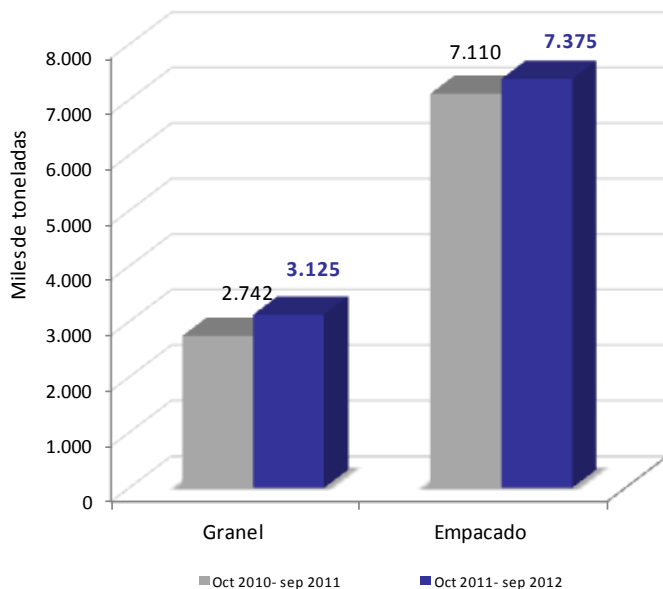
-No aplica

NOTA: La diferencia en la suma de las variables, obedece al sistema de aproximación en el nivel de dígitos trabajados

## Variación acumulada doce meses (Octubre 2011 - septiembre 2012 / octubre 2010 - septiembre 2011)

En los últimos doce meses hasta septiembre de 2012, el cemento despachado a granel aumentó 14,0% y el cemento empacado 3,7% (gráfico 25 y 26, anexo A5).

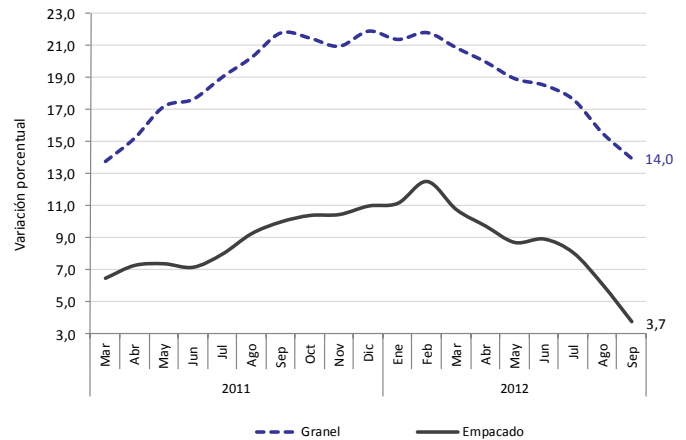
**Gráfico 25**  
Acumulados móviles de doce meses de los despachos nacionales de cemento gris por tipo de empaque  
Total Nacional  
Octubre – septiembre (2011 - 2012)<sup>P</sup>



Fuente: Empresas productoras de cemento gris. Cálculos DANE.

<sup>P</sup> Cifra provisional

**Gráfico 26**  
Variación acumulados móviles de doce meses de los despachos nacionales de cemento gris por tipo de empaque  
Total Nacional  
2011 (marzo) – 2012 (septiembre)<sup>P</sup>



Según el canal de distribución, el incremento en el cemento despachado a granel se debe fundamentalmente al aumento registrado en el canal concreteras, que aportó 9,9 puntos porcentuales a la variación (cuadro 6).

Asimismo, el crecimiento en los despachos de cemento empacado se explica por los incrementos registrados en los despachos al canal de constructores y contratistas, que aportó 5,0 puntos porcentuales a dicha variación (cuadro 6).

**Cuadro 6**  
Variación acumulada doce meses de los despachos nacionales de cemento gris por tipo de empaque, según canal de distribución  
Octubre - septiembre (2011-2012)<sup>P</sup>

Canal de distribución	Granel		Empacado		Total	
	Variación Doce meses (%)	Contribución (ptos. porcentuales)	Variación Doce meses (%)	Contribución (ptos. porcentuales)	Variación Doce meses (%)	Contribución (ptos. porcentuales)
<b>Total</b>	<b>14,0</b>	<b>14,0</b>	<b>3,7</b>	<b>3,7</b>	<b>6,6</b>	<b>6,6</b>
Concreteras	13,8	9,9	40,9	0,1	14,0	2,8
Comercialización	-49,8	-0,3	-2,4	-2,0	-2,5	-1,5
Constr.y contratistas	20,3	2,7	33,6	5,0	30,3	4,3
Fibroemento	-7,9	-0,5	--	--	-7,9	-0,2
Prefabricados	28,6	1,8	58,7	0,4	35,0	0,8
Otros*	47,0	0,5	28,3	0,2	35,0	0,3

Fuente: Empresas productoras de cemento gris. Cálculos DANE.

\* El canal de distribución "otros" incluye despachos a gobierno, donaciones, consumo interno y ventas a empleados.

<sup>P</sup> Cifra provisional

-No aplica

NOTA: La diferencia en la suma de las variables, obedece al sistema de aproximación en el nivel de dígitos trabajados



## FICHA METODOLÓGICA

**Objetivo:** Determinar el comportamiento y estructura de la producción y despachos de cemento gris en el país.

**Alcance temático:** Establecer el volumen de los despachos y producción de cemento gris según canales de distribución, departamentos y tipo de empaque.

**Tipo de investigación:** Censo de empresas de cemento presentes en el país, mediante auto-diligenciamiento por parte de la fuente.

**Fuentes:** Compañías productoras de cemento gris que tienen plantas en el país.

**Periodicidad:** Mensual.

**Cobertura geográfica:** nacional, departamentos y Bogotá, D. C.

*Nota:* en este boletín la información tiene provisionalidad de un año.

### Variaciones analizadas

*Variación anual:* variación porcentual calculada en el mes de referencia  $i$  del año  $t$  ( $i,t$ ) y el mismo mes del año anterior ( $i,t-1$ ).

$$r_{i,t;i,t-1} = \left( \frac{X_{i,t}}{X_{i,t-1}} - 1 \right) * 100$$

*Variación año corrido:* variación porcentual calculada entre lo transcurrido del año hasta el mes de referencia  $i$  del año  $t$  ( $i,t$ ) y el mismo período del año anterior anterior ( $i,t-1$ ).

$$r_{i,t;i,t-1} = \left( \frac{X_{i,t}}{X_{i,t-1}} - 1 \right) * 100$$

*Variación acumulado doce meses:* variación porcentual calculada entre el acumulado de los últimos doce meses con relación al mes del año en referencia ( $i,t$ ) y el acumulado de igual período del año inmediatamente anterior ( $i,t-1$ ).

$$r_{i,t;i,t-1} = \left( \frac{X_{i,t}}{X_{i,t-1}} - 1 \right) * 100$$

donde,

$X_{i,t}$ = toneladas métricas de cemento gris producidas o despachadas, en el período de referencia ( $i,t$ ).

$X_{i-1,t}$ = toneladas métricas de cemento gris producidas o despachadas, en el período inmediatamente anterior al mes de referencia ( $i-1,t$ ).



## ANEXO ESTADÍSTICO

A1. Evolución de la producción y despachos nacionales de cemento gris  
2009 (abril) - 2012 (septiembre)<sup>p</sup>

Año	Mes	Toneladas		Variación (%) Producción			Variación (%) Despachos nacionales		
		Producción	Despachos Nacionales	Anual	Año corrido	Doce meses	Anual	Año corrido	Doce meses
2009	Abr	757.117	678.661	(-)	(-)	(-)	(-)	(-)	(-)
	May	816.612	695.755	(-)	(-)	(-)	(-)	(-)	(-)
	Jun	734.996	635.399	(-)	(-)	(-)	(-)	(-)	(-)
	Jul	767.767	741.964	(-)	(-)	(-)	(-)	(-)	(-)
	Ago	790.129	700.400	(-)	(-)	(-)	(-)	(-)	(-)
	Sep	751.160	725.188	(-)	(-)	(-)	(-)	(-)	(-)
	Oct	750.262	731.459	(-)	(-)	(-)	(-)	(-)	(-)
	Nov	800.924	716.676	(-)	(-)	(-)	(-)	(-)	(-)
2010	Dic	804.175	701.445	(-)	(-)	(-)	(-)	(-)	(-)
	Ene	692.439	661.697	(-)	(-)	(-)	(-)	(-)	(-)
	Feb	741.123	711.608	(-)	(-)	(-)	(-)	(-)	(-)
	Mar	813.412	761.517	(-)	(-)	(-)	(-)	(-)	(-)
	Abr	712.880	686.065	-5,8	(-)	(-)	1,1	(-)	(-)
	May	813.100	755.619	-0,4	(-)	(-)	8,6	(-)	(-)
	Jun	735.585	708.922	0,1	(-)	(-)	11,6	(-)	(-)
	Jul	815.345	754.068	6,2	(-)	(-)	1,6	(-)	(-)
	Ago	855.570	749.921	8,3	(-)	(-)	7,1	(-)	(-)
	Sep	784.709	777.479	4,5	(-)	(-)	7,2	(-)	(-)
	Oct	834.039	795.136	11,2	(-)	(-)	8,7	(-)	(-)
	Nov	812.574	799.131	1,5	(-)	(-)	11,5	(-)	(-)
2011	Dic	894.003	760.220	11,2	(-)	(-)	8,4	(-)	(-)
	Ene	760.747	736.902	9,9	9,9	(-)	11,4	11,4	(-)
	Feb	754.075	726.419	1,7	5,7	(-)	2,1	6,6	(-)
	Mar	1.006.055	914.688	23,7	12,2	6,1	20,1	11,4	8,3
	Abr	850.575	776.826	19,3	13,9	8,1	13,2	11,8	9,3
	May	933.348	870.178	14,8	14,1	9,4	15,2	12,5	9,9
	Jun	863.386	786.508	17,4	14,6	10,8	10,9	12,3	9,8
	Jul	927.677	851.729	13,8	14,5	11,5	13,0	12,4	10,8
	Ago	937.922	916.551	9,6	13,8	11,6	22,2	13,7	12,1
	Sep	937.029	918.049	19,4	14,5	12,8	18,1	14,2	13,0
	Oct	948.855	887.709	13,8	14,4	13,0	11,6	13,9	13,3
	Nov	896.966	885.830	10,4	14,0	13,8	10,8	13,6	13,2
2012	Dic	960.195	883.854	7,4	13,4	13,4	16,3	13,8	13,8
	Ene	868.404	823.284	14,2	14,2	13,7	11,7	11,7	13,8
	Feb	864.123	846.615	14,6	14,4	14,7	16,5	14,1	15,0
	Mar	997.834	950.453	-0,8	8,3	12,3	3,9	10,2	13,5
	Abr	849.631	789.542	-0,1	6,2	10,8	1,6	8,1	12,5
	May	919.362	904.691	-1,5	4,5	9,3	4,0	7,2	11,5
	Jun	900.649	879.220	4,3	4,5	8,3	11,8	7,9	11,5
	Jul	908.334	879.633	-2,1	3,5	6,9	3,3	7,2	10,7
	Ago	939.559	906.463	0,2	3,0	6,1	-1,1	6,1	8,7
Sep	891.220	862.747	-4,9	2,1	4,1	-6,0	4,6	6,6	

Fuente: Empresas productoras de cemento gris. Cálculos DANE.

(-) Sin información

p Cifra provisional

NOTA: La diferencia en la suma de las variables, obedece al sistema de aproximación en el nivel de dígitos trabajados

**A2. Despachos nacionales de cemento gris por canal de distribución****2009 (abril) - 2012 (septiembre)<sup>p</sup>**

Toneladas

Año	Mes	Concreteiras	Comercialización	Constructores y contratistas	Fibro cemento	Prefabricados	Otros <sup>1</sup>	Total	
<b>2009</b>	Abr	116.602	406.388	119.278	12.666	17.165	6.562	678.661	
	May	121.007	413.063	125.680	13.851	15.490	6.664	695.755	
	Jun	119.887	370.383	110.851	12.602	15.761	5.915	635.399	
	Jul	128.727	441.850	128.709	16.466	17.474	8.738	741.964	
	Ago	118.969	428.980	114.507	14.223	16.140	7.581	700.400	
	Sep	140.034	423.709	123.322	13.983	16.992	7.147	725.188	
	Oct	134.772	435.983	122.846	14.359	16.053	7.446	731.459	
	Nov	125.389	438.113	114.914	13.752	15.779	8.728	716.676	
	Dic	127.003	444.194	94.693	11.516	15.432	8.608	701.445	
	<b>2010</b>	Ene	112.067	414.475	100.936	13.181	15.566	5.474	661.697
		Feb	122.759	436.462	110.986	17.680	17.429	6.293	711.608
		Mar	134.051	461.855	123.759	16.337	17.666	7.849	761.517
Abr		118.338	418.516	111.778	14.775	16.192	6.465	686.065	
May		132.895	468.049	115.164	17.033	15.363	7.114	755.619	
Jun		136.972	424.895	112.101	14.223	14.428	6.303	708.922	
Jul		143.391	459.118	114.763	14.794	15.277	6.725	754.068	
Ago		144.011	449.061	116.929	14.147	16.342	9.430	749.921	
Sep		150.779	468.512	115.492	16.298	18.352	8.046	777.479	
Oct		158.239	485.269	113.483	15.646	16.862	5.638	795.136	
Nov		145.039	504.455	111.933	15.845	16.640	5.220	799.131	
Dic		133.532	501.102	92.030	11.788	15.624	6.145	760.220	
<b>2011</b>	Ene	136.343	451.916	105.509	18.270	14.366	10.498	736.902	
	Feb	153.751	436.081	101.475	16.317	14.068	4.728	726.419	
	Mar	179.287	567.066	123.187	20.059	18.244	6.846	914.688	
	Abr	164.059	472.871	105.029	13.844	15.064	5.959	776.826	
	May	184.051	520.236	123.157	16.154	19.062	7.518	870.178	
	Jun	173.712	452.761	116.363	17.361	17.473	8.838	786.508	
	Jul	183.912	499.637	125.392	15.023	20.169	7.596	851.729	
	Ago	192.728	530.467	147.494	14.308	23.060	8.494	916.551	
	Sep	193.093	531.580	149.320	12.549	23.724	7.783	918.049	
	Oct	182.093	523.676	136.287	13.711	23.870	8.072	887.709	
	Nov	176.881	521.919	141.370	12.545	24.200	8.914	885.830	
	Dic	170.043	540.539	128.851	11.778	22.055	10.589	883.854	
<b>2012</b>	Ene	167.426	470.000	138.290	14.355	24.206	9.006	823.284	
	Feb	185.799	454.248	156.314	15.562	25.269	9.423	846.615	
	Mar	206.964	519.135	172.760	16.613	25.255	9.725	950.453	
	Abr	173.980	433.422	138.718	13.103	22.359	7.960	789.542	
	May	208.186	479.829	166.544	15.902	24.943	9.286	904.691	
	Jun	202.305	468.539	162.289	14.416	22.497	9.175	879.220	
	Jul	199.361	462.079	167.330	14.299	25.379	11.185	879.633	
	Ago	206.134	483.669	166.501	14.044	25.006	11.109	906.463	
	Sep	199.182	445.539	167.060	15.965	24.306	10.695	862.747	

Fuente: Empresas productoras de cemento gris. Cálculos DANE.

<sup>1</sup> El canal de distribución "otros" incluye los despachos a gobierno, donaciones, consumo interno y ventas a empleados.<sup>p</sup> Cifra provisional

**A3. Comportamiento de los despachos nacionales de cemento gris según canal de distribución****Septiembre 2012<sup>P</sup>**

Canal Distribución	Anual		Año corrido		Doce meses	
	Variación (%)	Contribución pts. porcentuales	Variación (%)	Contribución pts. porcentuales	Variación (%)	Contribución pts. porcentuales
Total	-6,0	-6,0	4,6	4,6	6,6	6,6
Concreteiras	3,2	0,7	12,1	2,5	14,0	2,8
Comercialización	-16,2	-9,4	-5,5	-3,3	-2,5	-1,5
Constr.y contratistas	11,9	1,9	30,9	4,5	30,3	4,3
Fibrocemento	27,2	0,4	-6,7	-0,1	-7,9	-0,2
Prefabricados	2,4	0,1	32,7	0,7	35,0	0,8
Otros*	37,4	0,3	28,3	0,3	35,0	0,3

Fuente: Empresas productoras de cemento gris. Cálculos DANE.

<sup>1</sup> El canal de distribución "otros" incluye los despachos a gobierno, donaciones, consumo interno y ventas a empleados.<sup>P</sup> Cifra provisional



## A.4 Despachos nacionales de cemento gris por tipo de empaque según canal de distribución

2009 (abril) - 2012 (septiembre)<sup>p</sup>

Toneladas

Año	Mes	Concreteras		Comercialización		Constructores y contratistas		Fibrocemento		Prefabricados		Otros <sup>1</sup>		Total	
		Granel	Empacado	Granel	Empacado	Granel	Empacado	Granel	Empacado	Granel	Empacado	Granel	Empacado	Granel	Empacado
2009	Abr	113.414	3.188	68	406.321	28.249	91.029	12.666	0	10.936	6.229	3.093	3.469	168.424	510.237
	May	118.117	2.890	98	412.965	30.062	95.618	13.851	0	10.363	5.127	3.250	3.414	175.741	520.013
	Jun	117.517	2.370	132	370.251	22.197	88.654	12.602	0	10.592	5.170	2.715	3.200	165.755	469.644
	Jul	124.859	3.867	171	441.678	31.768	96.941	16.466	0	12.537	4.937	3.655	5.084	189.456	552.507
	Ago	116.303	2.666	169	428.811	29.517	84.991	14.223	0	12.343	3.798	3.137	4.444	175.691	524.709
	Sep	137.046	2.989	104	423.606	29.623	93.699	13.983	0	12.597	4.395	3.730	3.417	197.083	528.105
	Oct	130.105	4.667	408	435.576	30.668	92.178	14.359	0	11.485	4.568	2.905	4.541	189.930	541.529
	Nov	120.878	4.512	433	437.680	27.459	87.455	13.752	0	12.097	3.682	3.134	5.595	177.752	538.924
	Dic	123.771	3.231	547	443.647	23.301	71.392	11.516	0	11.648	3.784	1.991	6.617	172.774	528.671
2010	Ene	109.695	2.372	230	414.245	26.305	74.631	13.181	0	11.899	3.667	1.847	3.627	163.156	498.541
	Feb	118.962	3.797	610	435.851	27.560	83.426	17.680	0	12.990	4.439	1.845	4.448	179.647	531.962
	Mar	130.366	3.686	1.079	460.776	29.365	94.394	16.337	0	12.576	5.090	3.519	4.330	193.241	568.276
	Abr	116.068	2.270	997	417.518	28.798	82.980	14.775	0	11.812	4.380	3.158	3.307	175.610	510.455
	May	129.643	3.252	1.095	466.954	26.172	88.992	17.033	0	10.979	4.384	2.856	4.258	187.779	567.840
	Jun	134.722	2.251	726	424.169	29.155	82.945	14.223	0	10.956	3.473	2.910	3.393	192.691	516.231
	Jul	141.238	2.153	1.138	457.979	29.882	84.882	14.794	0	11.609	3.668	2.797	3.928	201.458	552.609
	Ago	141.815	2.196	1.048	448.013	31.544	85.385	14.147	0	13.009	3.333	3.187	6.243	204.749	545.171
	Sep	148.009	2.769	930	467.582	30.201	85.290	16.298	0	14.567	3.785	1.980	6.066	211.986	565.493
	Oct	155.428	2.810	1.067	484.202	32.452	81.031	15.646	0	13.594	3.268	1.451	4.187	219.637	575.498
	Nov	143.445	1.594	1.021	503.434	35.902	76.031	15.845	0	13.458	3.182	1.663	3.557	211.334	587.797
	Dic	132.308	1.224	760	500.341	27.534	64.496	11.788	0	12.480	3.144	1.878	4.267	186.748	573.472
2011	Ene	135.153	1.190	1.239	450.677	30.294	75.215	18.270	0	11.222	3.144	2.544	7.954	198.723	538.179
	Feb	152.741	1.010	1.118	434.963	27.454	74.020	16.317	0	10.921	3.147	1.187	3.541	209.737	516.682
	Mar	177.172	2.115	1.492	565.574	29.105	94.082	20.059	0	14.469	3.775	2.320	4.526	244.616	670.071
	Abr	162.973	1.086	1.073	471.798	24.302	80.726	13.844	0	11.439	3.625	1.671	4.288	215.303	561.524
	May	182.534	1.517	2.088	518.147	26.017	97.140	16.154	0	14.410	4.653	3.204	4.314	244.407	625.771
	Jun	172.291	1.422	1.343	451.418	25.079	91.284	17.361	0	14.067	3.406	4.088	4.750	234.228	552.280
	Jul	181.837	2.074	1.677	497.960	28.143	97.249	15.023	0	16.467	3.702	3.105	4.491	246.252	605.476
	Ago	190.318	2.410	2.855	527.612	37.067	110.426	14.308	0	18.252	4.808	4.001	4.493	266.801	649.749
	Sep	190.883	2.210	3.514	528.065	35.674	113.647	12.549	0	18.257	5.467	3.460	4.323	264.337	653.712
	Oct	180.149	1.944	3.747	519.929	28.575	107.712	13.711	0	18.698	5.172	3.515	4.558	248.395	639.314
	Nov	174.580	2.301	4.685	517.234	26.860	114.510	12.545	0	18.381	5.819	3.321	5.593	240.372	645.458
	Dic	168.388	1.655	150	540.389	25.264	103.586	11.778	0	16.252	5.803	3.852	6.737	225.684	658.171
2012	Ene	165.408	2.018	185	469.815	28.485	109.805	14.355	0	18.257	5.949	3.179	5.828	229.869	593.415
	Feb	183.768	2.031	59	454.189	34.727	121.587	15.562	0	19.204	6.065	3.046	6.376	256.367	590.248
	Mar	204.188	2.776	92	519.043	41.090	131.670	16.613	0	19.021	6.234	3.096	6.629	284.100	666.353
	Abr	172.047	1.933	69	433.353	35.367	103.351	13.103	0	17.326	5.033	3.383	4.577	241.294	548.248
	May	205.302	2.884	69	479.760	42.097	124.447	15.902	0	19.156	5.788	3.261	6.025	285.787	618.903
	Jun	199.523	2.782	171	468.367	39.114	123.175	14.416	0	16.397	6.101	3.517	5.658	273.137	606.082
	Jul	196.444	2.917	170	461.909	41.586	125.745	14.299	0	18.505	6.874	4.818	6.367	275.821	603.811
	Ago	203.334	2.800	127	483.542	42.273	124.228	14.044	0	18.548	6.457	4.948	6.161	283.275	623.188
	Sep	196.115	3.067	133	445.406	46.450	120.610	15.965	0	17.661	6.644	5.015	5.680	281.340	581.407

Fuente: Empresas productoras de cemento gris. Cálculos DANE.

<sup>1</sup> El canal de distribución "otros" incluye los despachos a gobierno, donaciones, consumo interno y ventas a empleados.<sup>p</sup> Cifra provisional





## A5. Despachos nacionales de cemento gris por tipo de empaque

2009 (abril) - 2012 (septiembre)<sup>p</sup>

Año	Mes	Tipo de Empaque		Total	Variación anual (%)			Variación año corrido (%)			Variación doce meses (%)		
		Toneladas			Granel	Empacado	Total	Granel	Empacado	Total	Granel	Empacado	Total
		Granel	Empacado										
2009	Abr	168.424	510.237	678.661	(-)	(-)	(-)	(-)	(-)	(-)	(-)	(-)	(-)
	May	175.741	520.013	695.755	(-)	(-)	(-)	(-)	(-)	(-)	(-)	(-)	(-)
	Jun	165.755	469.644	635.399	(-)	(-)	(-)	(-)	(-)	(-)	(-)	(-)	(-)
	Jul	189.456	552.507	741.964	(-)	(-)	(-)	(-)	(-)	(-)	(-)	(-)	(-)
	Ago	175.691	524.709	700.400	(-)	(-)	(-)	(-)	(-)	(-)	(-)	(-)	(-)
	Sep	197.083	528.105	725.188	(-)	(-)	(-)	(-)	(-)	(-)	(-)	(-)	(-)
	Oct	189.930	541.529	731.459	(-)	(-)	(-)	(-)	(-)	(-)	(-)	(-)	(-)
	Nov	177.752	538.924	716.676	(-)	(-)	(-)	(-)	(-)	(-)	(-)	(-)	(-)
	Dic	172.774	528.671	701.445	(-)	(-)	(-)	*	(-)	(-)	(-)	(-)	(-)
2010	Ene	163.156	498.541	661.697	(-)	(-)	(-)	(-)	(-)	(-)	(-)	(-)	(-)
	Feb	179.647	531.962	711.608	(-)	(-)	(-)	(-)	(-)	(-)	(-)	(-)	(-)
	Mar	193.241	568.276	761.517	(-)	(-)	(-)	(-)	(-)	(-)	(-)	(-)	(-)
	Abr	175.610	510.455	686.065	4,3	0,0	1,1	(-)	(-)	(-)	(-)	(-)	(-)
	May	187.779	567.840	755.619	6,8	9,2	8,6	(-)	(-)	(-)	(-)	(-)	(-)
	Jun	192.691	516.231	708.922	16,3	9,9	11,6	(-)	(-)	(-)	(-)	(-)	(-)
	Jul	201.458	552.609	754.068	6,3	0,0	1,6	(-)	(-)	(-)	(-)	(-)	(-)
	Ago	204.749	545.171	749.921	16,5	3,9	7,1	(-)	(-)	(-)	(-)	(-)	(-)
	Sep	211.986	565.493	777.479	7,6	7,1	7,2	(-)	(-)	(-)	(-)	(-)	(-)
	Oct	219.637	575.498	795.136	15,6	6,3	8,7	(-)	(-)	(-)	(-)	(-)	(-)
	Nov	211.334	587.797	799.131	18,9	9,1	11,5	(-)	(-)	(-)	(-)	(-)	(-)
	Dic	186.748	573.472	760.220	8,1	8,5	8,4	(-)	(-)	(-)	(-)	(-)	(-)
2011	Ene	198.723	538.179	736.902	21,8	8,0	11,4	21,8	8,0	11,4	(-)	(-)	(-)
	Feb	209.737	516.682	726.419	16,7	-2,9	2,1	19,2	2,4	6,6	(-)	(-)	(-)
	Mar	244.616	670.071	914.688	26,6	17,9	20,1	21,8	7,9	11,4	13,8	6,4	8,3
	Abr	215.303	561.524	776.826	22,6	10,0	13,2	22,0	8,4	11,8	15,3	7,2	9,3
	May	244.407	625.771	870.178	30,2	10,2	15,2	23,7	8,8	12,5	17,2	7,3	9,9
	Jun	234.228	552.280	786.508	21,6	7,0	10,9	23,3	8,5	12,3	17,7	7,1	9,8
	Jul	246.252	605.476	851.729	22,2	9,6	13,0	23,2	8,7	12,4	19,1	8,0	10,8
	Ago	266.801	649.749	916.551	30,3	19,2	22,2	24,1	10,0	13,7	20,3	9,2	12,1
	Sep	264.337	653.712	918.049	24,7	15,6	18,1	24,2	10,6	14,2	21,8	10,0	13,0
	Oct	248.395	639.314	887.709	13,1	11,1	11,6	22,9	10,7	13,9	21,5	10,4	13,3
	Nov	240.372	645.458	885.830	13,7	9,8	10,8	22,0	10,6	13,6	21,0	10,4	13,2
	Dic	225.684	658.171	883.854	20,8	14,8	16,3	21,9	11,0	13,8	21,9	11,0	13,8
2012	Ene	229.869	593.415	823.284	15,7	10,3	11,7	15,7	10,3	11,7	21,4	11,1	13,8
	Feb	256.367	590.248	846.615	22,2	14,2	16,5	19,0	12,2	14,1	21,8	12,5	15,0
	Mar	284.100	666.353	950.453	16,1	-0,6	3,9	18,0	7,3	10,2	20,9	10,7	13,5
	Abr	241.294	548.248	789.542	12,1	-2,4	1,6	16,5	4,9	8,1	20,0	9,7	12,5
	May	285.787	618.903	904.691	16,9	-1,1	4,0	16,6	3,6	7,2	19,0	8,7	11,5
	Jun	273.137	606.082	879.220	16,6	9,7	11,8	16,6	4,6	7,9	18,6	8,9	11,5
	Jul	275.821	603.811	879.633	12,0	-0,3	3,3	15,9	3,9	7,2	17,7	8,0	10,7
	Ago	283.275	623.188	906.463	6,2	-4,1	-1,1	14,5	2,8	6,1	15,6	6,1	8,7
	Sep	281.340	581.407	862.747	6,4	-11,1	-6,0	13,5	1,1	4,6	14,0	3,7	6,6

Fuente: Empresas productoras de cemento gris. Cálculos DANE.

(-) Sin información

p Cifra provisional

Fecha de publicación: 26 de octubre 2012

A6. Despachos nacionales de cemento empaquetado por departamentos

2011 - 2012 (septiembre)<sup>1</sup>

Año	Mes	DEPARTAMENTO																	Otros <sup>2</sup>										
		Antioquia	Auca	Atlántico	Bogotá	Bolívar	Boyacá	Caldas	Cauca	Cesar	Córdoba	Cundinamarca	Guajira	Hulla	Magdalena	Meta	Norte de Santander	Nariño		Putumayo	Quindío	Risaralda	Santander	Sucre	Tolima	Vale del cauca			
2011	Ene	538.179	76.276	3.367	25.725	57.308	25.660	20.307	12.494	4.734	11.937	12.311	18.698	16.511	33.081	9.329	22.529	10.924	23.223	12.836	14.534	2.867	5.951	12.084	31.249	7.988	16.345	46.763	3.238
	Feb	516.662	80.517	3.793	27.325	54.244	24.679	19.003	11.624	4.252	11.129	10.168	16.058	18.125	32.197	8.446	15.947	11.963	23.740	13.125	8.297	2.177	6.953	11.737	29.943	8.487	16.666	43.359	2.532
	Mar	670.071	99.889	5.309	31.554	66.766	29.882	26.513	15.021	5.514	21.010	13.384	22.619	22.290	40.812	10.447	20.282	14.474	31.517	18.693	14.025	4.154	7.012	14.778	36.911	10.071	21.797	60.111	6.255
	Abr	561.524	83.613	5.148	29.193	58.119	25.420	21.089	12.079	4.403	14.847	11.529	18.355	19.476	33.945	9.337	15.207	12.498	28.205	13.228	12.504	3.382	5.463	11.916	31.693	7.643	17.421	51.469	4.463
	May	625.771	97.294	3.973	32.391	64.087	26.972	21.760	15.014	4.922	13.866	13.327	19.039	20.972	36.729	11.693	18.403	15.404	27.766	17.538	13.544	3.972	6.612	15.825	31.027	9.398	20.162	60.151	4.253
	Jun	552.280	88.795	3.308	25.841	55.065	22.363	21.507	13.486	3.870	12.660	13.719	21.633	17.064	33.810	8.450	14.887	12.141	24.804	11.470	11.997	3.851	5.333	11.935	34.586	9.638	18.078	48.437	3.978
	Jul	605.476	92.529	2.704	28.553	64.456	23.089	23.524	14.999	4.300	13.871	11.655	19.098	19.117	37.791	9.388	17.501	13.688	29.305	14.295	13.274	4.354	6.070	13.018	32.236	10.093	21.748	57.755	5.877
	Ago	649.749	101.236	3.329	29.060	71.782	27.045	25.014	16.360	5.412	16.960	12.828	22.544	19.561	39.378	9.112	20.600	14.306	28.860	14.004	15.327	4.168	5.679	12.307	35.490	10.808	23.481	58.136	6.662
	Sep	653.712	100.431	3.384	28.886	66.649	26.897	24.532	16.705	4.810	13.988	14.121	24.872	20.064	43.373	9.039	21.947	13.188	28.340	13.463	16.474	3.978	6.233	11.578	36.626	9.985	24.338	59.925	6.603
	Oct	639.314	100.738	3.629	25.471	64.326	25.632	24.398	14.735	5.221	16.907	14.711	20.765	24.443	38.073	10.032	19.172	13.403	29.267	15.745	18.256	3.676	6.043	12.436	35.142	9.447	21.041	58.805	6.560
	Nov	645.468	103.332	4.467	25.084	62.472	23.325	23.970	16.994	5.367	15.651	13.275	20.958	20.390	44.527	10.915	20.700	11.723	31.193	19.987	16.622	3.751	6.122	11.805	36.862	10.851	22.852	56.385	6.176
	Dic	658.171	102.769	5.773	27.048	61.135	24.785	24.539	16.128	6.072	18.545	14.539	21.156	20.388	37.440	12.605	20.550	13.611	27.054	17.149	22.709	5.048	6.763	14.917	34.394	13.798	23.337	58.802	7.215
2012	Ene	593.415	88.827	4.415	28.509	59.507	25.043	20.824	13.343	6.350	15.145	12.529	21.433	18.371	41.244	11.736	22.105	11.060	30.841	17.163	11.386	4.153	6.440	10.041	35.730	12.234	18.089	45.078	4.428
	Feb	590.248	93.086	5.081	24.400	55.817	26.617	20.532	14.112	3.940	15.962	13.021	20.720	18.160	44.264	11.889	15.408	12.925	27.251	15.202	12.993	2.944	5.794	10.854	35.932	11.900	16.825	49.251	5.267
	Mar	666.353	98.875	5.668	30.135	61.141	31.623	24.185	14.339	4.907	20.625	13.965	24.171	21.405	50.735	12.535	19.654	16.332	29.229	18.445	14.132	3.888	7.088	11.992	38.172	12.132	20.317	54.577	6.918
	Abr	548.248	82.844	3.229	25.963	52.745	27.098	18.338	12.437	4.575	14.299	12.078	17.928	15.757	41.906	9.533	15.659	13.511	24.070	16.606	10.601	3.114	6.019	10.729	30.494	10.294	15.911	48.640	3.874
	May	618.903	92.347	3.678	26.905	62.263	27.765	23.114	12.726	5.468	14.157	12.609	20.744	16.887	49.736	12.577	15.079	13.482	27.677	19.490	13.941	3.658	7.071	10.671	36.289	9.490	20.340	52.218	8.520
	Jun	606.062	93.672	3.018	24.806	57.169	28.337	25.398	14.017	5.424	15.720	13.103	19.973	17.633	43.822	12.053	15.656	13.619	29.919	19.018	13.381	3.268	5.692	11.780	33.693	8.764	18.893	53.329	5.736
	Jul	603.811	91.957	2.655	28.194	61.290	29.483	22.025	13.542	5.545	11.854	14.158	18.183	19.604	45.123	10.826	17.161	12.947	26.402	16.439	12.984	2.692	5.900	10.289	36.587	7.664	19.481	55.132	5.684
	Ago	623.188	93.020	2.620	28.729	66.224	26.736	20.939	13.753	6.109	13.327	13.920	18.963	22.173	47.788	10.264	19.740	13.910	26.931	17.358	14.365	3.255	6.767	11.625	36.844	7.410	21.631	55.267	4.622
	Sep	581.408	89.970	2.449	28.130	55.911	25.177	22.118	11.641	5.061	13.266	13.068	16.043	22.520	42.828	9.272	16.309	13.823	25.376	15.831	12.941	3.744	6.284	10.632	35.024	5.975	19.922	52.467	5.919

Fuente: Empresas productoras de cemento gris. Cálculos DANE.

<sup>1</sup> Bogotá incluye los despachos a Funza, Saecha, Mosquera y Chía.

<sup>2</sup> En otros se encuentran agrupados los departamentos de Chocó, Guaviare, Vaupés, Amazonas, Vichada y San Andrés.

NOTA: La diferencia en la suma de las variables, obedece al sistema de aproximación en el nivel de dígitos trabajados

A6. Despachos nacionales de cemento a granel por departamentos

2011 - 2012 (septiembre)

Año	Mes	DEPARTAMENTO																											
		Antioquia	Arauca	Atlántico	Bogotá <sup>1</sup>	Bolívar	Boyacá	Caldas	Cauca	Cesar	Córdoba	Cundinamarca	Guajira	Hulla	Magdalena	Meta	Norte de Santander	Nariño	Putumayo	Quindío	Risaralda	Santander	Sucre	Tolima	Valle del Cauca	Otros <sup>2</sup>			
2011	Ene	198.723	17.981	0	13.271	74.380	10.747	3.111	10.306	0	712	2.183	974	873	7.000	101	1.458	3.691	3.248	1.060	1.047	1.002	733	1.148	13.342	343	4.389	17.831	1.782
	Feb	209.737	21.023	0	14.717	80.824	12.505	4.232	8.248	0	538	2.313	1.114	935	8.408	166	1.391	4.212	2.711	1.526	967	640	765	2.149	16.055	376	3.272	18.585	2.024
	Mar	244.616	24.322	0	16.966	90.501	16.597	5.467	11.697	0	506	2.788	1.156	1.203	10.563	218	1.778	4.607	3.161	1.798	1.024	1.848	927	2.508	19.231	383	4.483	18.049	2.016
	Abr	215.303	20.228	0	17.347	80.981	15.102	4.642	7.280	0	187	2.655	1.453	1.051	9.186	402	2.213	3.682	2.684	1.559	990	1.600	781	2.921	16.119	423	3.800	16.179	2.079
	May	244.407	26.122	0	16.671	93.489	15.330	4.768	6.735	0	329	3.270	1.174	1.163	10.245	381	3.609	4.177	4.327	1.800	1.031	1.157	1.484	3.620	17.122	484	4.684	19.138	1.666
	Jun	234.228	24.310	0	13.246	92.641	12.542	3.752	10.802	0	722	3.536	1.141	945	9.767	390	3.379	3.755	4.286	1.408	1.251	1.706	1.494	3.605	15.927	423	4.287	16.476	2.279
	Jul	246.282	24.976	0	14.331	95.209	12.661	4.873	12.583	0	854	3.222	1.515	961	11.797	737	4.047	3.328	3.722	1.516	1.740	1.787	1.429	3.682	17.753	454	4.022	17.689	1.384
	Ago	266.891	27.964	0	15.356	99.556	9.664	6.163	10.422	0	1.227	3.191	1.599	1.300	12.486	828	3.938	3.842	4.449	1.682	2.736	2.478	1.899	3.482	26.787	591	4.873	18.746	1.891
	Sep	264.337	26.776	0	14.077	96.782	8.780	5.817	9.391	0	1.592	3.005	1.608	1.051	16.092	680	4.608	3.369	4.751	1.532	3.542	2.007	1.982	3.491	26.329	794	5.125	19.488	1.688
	Oct	246.395	26.823	0	15.036	90.602	7.713	4.960	7.988	0	1.489	3.092	1.964	1.321	16.529	697	5.491	4.311	4.346	1.981	2.569	1.406	1.976	3.503	18.897	1.228	5.162	18.301	1.392
	Nov	240.372	27.412	0	12.656	77.573	7.346	5.347	8.351	0	1.193	3.005	1.747	1.649	23.331	735	4.611	4.540	4.434	1.929	1.391	1.405	2.412	4.430	21.107	702	4.226	17.839	1.012
	Dic	225.684	24.322	0	12.871	76.915	7.217	4.768	9.579	33	1.767	2.169	2.177	1.384	14.716	480	5.270	5.469	4.777	1.422	1.380	1.475	2.237	4.206	20.789	619	2.817	15.429	797
2012	Ene	228.869	26.076	0	13.932	75.865	10.099	3.797	10.079	0	1.441	2.062	2.699	1.794	15.200	700	4.649	4.445	4.900	1.375	1.183	1.474	2.128	4.400	20.846	274	3.356	16.072	902
	Feb	256.367	27.975	0	13.164	81.273	9.634	5.182	9.961	0	2.067	2.784	3.544	2.800	23.667	630	6.475	6.107	3.902	1.613	1.288	2.284	1.947	3.860	23.097	571	3.887	17.717	1.016
	Mar	284.100	32.670	0	19.604	86.238	10.212	5.636	11.498	0	2.535	3.278	5.380	2.575	25.034	431	4.920	6.294	4.152	1.989	2.125	1.843	1.929	3.732	28.767	592	3.741	17.475	962
	Abr	241.294	28.668	0	16.267	72.029	9.281	4.718	8.567	0	2.092	3.273	4.530	2.094	21.123	239	3.591	6.406	4.702	1.880	2.276	1.869	1.896	3.986	22.252	478	4.074	15.012	1.370
	May	283.787	30.308	0	18.640	87.315	9.668	5.305	9.835	0	1.851	4.556	3.823	3.150	28.635	242	4.538	5.451	5.586	2.376	2.542	1.812	2.462	3.477	26.855	627	6.429	19.297	774
	Jun	273.137	28.979	0	16.637	77.961	15.601	5.757	8.385	0	989	4.520	3.905	3.573	27.599	176	5.274	4.687	4.458	1.584	1.888	1.905	2.949	2.819	25.621	489	5.984	18.150	1.156
	Jul	275.821	31.917	0	16.581	75.328	14.556	5.128	9.120	60	1.625	4.819	3.758	2.820	30.578	164	4.459	5.450	5.391	2.190	1.974	1.663	2.435	2.647	28.751	623	6.763	16.799	1.123
	Ago	283.275	31.883	0	18.810	77.040	15.735	5.314	8.280	100	1.294	4.438	2.948	2.889	32.594	273	4.845	4.869	5.119	1.907	2.159	1.810	2.532	2.688	29.909	543	7.022	17.935	841
	Sep	281.340	32.354	0	16.829	73.392	16.614	5.224	9.080	0	1.953	4.251	4.164	2.856	31.442	213	7.090	4.246	5.245	2.632	2.360	1.776	2.529	2.697	27.755	627	6.173	16.392	1.106

Fuente: Empresas productoras de cemento gris, Cálculos DANE.

<sup>1</sup> Bogotá incluye los despachos a Funza, Soacha, Mosquera y Chía.

<sup>2</sup> En 'Otros' se encuentran agrupados los departamentos de Orocué, Guaviare, Vaupés, Amazonas, Vichada y San Andrés.

NOTA: La diferencia en la suma de las variables, obedece al sistema de aproximación en el nivel de dígitos trabajados

## A7. Despachos nacionales de cemento gris por departamentos según canal de distribución

2011 - 2012 (septiembre) <sup>1</sup>							Toneladas	
Departamento	Año	Mes	Concreteras	Comercialización	Constructores y contratistas	Otros <sup>1</sup>	Total	
Antioquia	2011	Ene	12.139	57.136	21.809	3.123	94.207	
		Feb	15.274	61.513	21.599	3.154	101.540	
		Mar	17.768	75.080	27.111	4.292	124.251	
		Abr	14.733	62.887	22.641	3.579	103.841	
		May	19.026	70.238	29.080	5.072	123.416	
		Jun	17.749	62.597	28.083	4.676	113.105	
		Jul	18.013	66.473	28.153	4.865	117.505	
		Ago	18.211	71.792	33.166	5.671	128.840	
		Sep	18.809	69.882	32.848	5.669	127.208	
		Oct	19.020	70.079	32.684	5.579	127.362	
		Nov	19.891	71.335	33.823	5.695	130.744	
		Dic	17.189	75.035	30.119	5.348	127.691	
	2012	Ene	18.234	61.796	29.913	4.960	114.903	
		Feb	18.645	62.911	33.325	6.080	120.961	
		Mar	20.832	68.467	36.607	5.640	131.545	
		Abr	17.091	58.193	30.641	4.987	110.912	
		May	18.589	62.798	36.068	5.400	122.854	
		Jun	17.815	65.749	33.740	5.348	122.652	
		Jul	18.983	60.504	36.953	6.534	122.974	
		Ago	19.127	61.710	37.241	6.126	124.203	
		Sep	20.167	60.010	36.014	6.132	122.323	
		Oct	19.020	60.010	36.014	6.132	122.323	
		Nov	19.891	71.335	33.823	5.695	130.744	
		Dic	17.189	75.035	30.119	5.348	127.691	
Atlántico	2011	Ene	9.753	17.890	6.928	4.426	38.997	
		Feb	12.007	19.037	7.627	3.373	42.043	
		Mar	14.013	22.570	8.150	3.787	48.520	
		Abr	14.725	20.328	8.092	3.394	46.540	
		May	13.425	21.253	9.936	4.639	49.252	
		Jun	10.565	16.311	8.979	3.232	39.087	
		Jul	11.909	18.762	9.165	3.047	42.884	
		Ago	12.291	19.197	9.021	3.906	44.416	
		Sep	11.339	19.650	8.341	3.644	42.973	
		Oct	12.214	18.547	6.162	3.584	40.507	
		Nov	9.634	17.864	6.414	3.827	37.739	
		Dic	10.783	20.360	5.936	2.840	39.919	
	2012	Ene	11.183	17.698	7.444	4.117	40.441	
		Feb	10.051	16.493	7.154	3.886	37.584	
		Mar	15.234	20.324	9.433	4.748	49.739	
		Abr	12.479	17.646	8.220	3.905	42.250	
		May	14.298	17.611	8.457	5.182	45.548	
		Jun	14.239	16.592	7.683	4.929	43.443	
		Jul	12.341	19.032	8.928	4.474	44.776	
		Ago	14.078	19.118	9.291	5.052	47.538	
		Sep	12.453	17.953	9.729	4.824	44.959	
		Oct	12.453	17.953	9.729	4.824	44.959	
		Nov	12.453	17.953	9.729	4.824	44.959	
		Dic	12.453	17.953	9.729	4.824	44.959	
Bogotá <sup>2</sup>	2011	Ene	58.242	45.462	17.845	10.140	131.688	
		Feb	64.385	42.904	18.354	9.425	135.068	
		Mar	71.372	53.246	19.606	12.043	156.267	
		Abr	65.629	47.261	16.653	9.557	139.100	
		May	75.291	50.620	19.880	11.786	157.576	
		Jun	76.985	42.486	16.840	11.396	147.706	
		Jul	80.867	50.701	18.551	9.546	159.665	
		Ago	82.306	55.585	22.146	11.302	171.338	
		Sep	79.648	49.459	26.329	9.995	165.431	
		Oct	74.564	48.178	21.657	10.530	154.928	
		Nov	66.277	46.790	20.437	6.541	140.046	
		Dic	66.361	46.086	16.731	8.873	138.051	
	2012	Ene	63.001	45.370	16.209	10.792	135.372	
		Feb	71.898	38.377	19.048	7.767	137.090	
		Mar	75.995	43.617	19.278	8.487	147.377	
		Abr	63.107	37.554	17.021	7.092	124.773	
		May	76.512	42.819	22.457	7.790	149.578	
		Jun	68.085	39.357	20.436	7.252	135.130	
		Jul	65.773	43.418	20.037	7.390	136.618	
		Ago	67.950	46.473	20.608	7.232	142.264	
		Sep	64.926	38.187	19.324	6.825	129.263	
		Oct	64.926	38.187	19.324	6.825	129.263	
		Nov	64.926	38.187	19.324	6.825	129.263	
		Dic	64.926	38.187	19.324	6.825	129.263	
Bolívar	2011	Ene	10.751	22.243	3.009	404	36.407	
		Feb	12.505	20.067	4.121	491	37.185	
		Mar	16.587	24.560	4.578	743	46.469	
		Abr	15.102	20.634	3.849	937	40.523	
		May	15.300	22.540	3.176	1.286	42.302	
		Jun	12.577	18.174	3.065	1.090	34.905	
		Jul	12.766	19.786	2.845	1.134	36.530	
		Ago	9.874	21.966	4.119	750	36.710	
		Sep	8.780	21.527	4.584	786	35.677	
		Oct	7.713	21.452	3.684	716	33.565	
		Nov	7.424	18.757	3.758	732	30.671	
		Dic	7.332	20.220	3.434	1.016	32.002	
	2012	Ene	10.476	19.263	4.393	1.010	35.142	
		Feb	10.094	19.175	6.142	1.040	36.451	
		Mar	10.491	22.736	7.613	1.195	42.035	
		Abr	9.578	18.992	6.891	918	36.379	
		May	9.698	19.698	7.249	788	37.434	
		Jun	15.671	19.859	7.403	1.005	43.938	
		Jul	14.695	20.692	7.749	904	44.039	
		Ago	15.945	19.996	5.739	790	42.471	
		Sep	16.719	18.993	5.462	617	41.791	
		Oct	16.719	18.993	5.462	617	41.791	
		Nov	16.719	18.993	5.462	617	41.791	
		Dic	16.719	18.993	5.462	617	41.791	

Fuente: Empresas productoras de cemento gris. Cálculos DANE.

<sup>1</sup> En el canal de distribución "otros" se incluyen los despachos a los canales de distribución gobierno, fibrocemento, prefabricados y otros.<sup>2</sup> Bogotá incluye los despachos a Funza, Soacha, Mosquera y Chia.<sup>3</sup> Cifra provisional

## A7. Despachos nacionales de cemento gris por departamentos según canal de distribución. Continuación...

2011 - 2012 (septiembre) <sup>1</sup>							Toneladas	
Departamento	Año	Mes	Concreteras	Comercialización	Constructores y contratistas	Otros <sup>1</sup>	Total	
Huila	2011	Ene	295	15.631	3.085	4.976	23.987	
		Feb	552	13.222	2.442	1.123	17.338	
		Mar	811	17.970	2.962	717	22.460	
		Abr	489	13.170	3.222	538	17.420	
		May	1.026	15.989	4.333	664	22.011	
		Jun	642	12.647	4.190	788	18.266	
		Jul	803	15.322	4.704	718	21.548	
		Ago	733	17.409	5.543	853	24.538	
		Sep	2.462	17.790	5.429	874	26.555	
		Oct	1.972	15.107	6.140	1.445	24.663	
		Nov	1.235	15.769	6.275	2.032	25.311	
		Dic	995	16.010	6.191	2.624	25.820	
	2012	Ene	1.015	19.352	5.458	930	26.754	
		Feb	1.592	12.493	6.889	908	21.882	
		Mar	1.236	16.562	6.072	705	24.574	
		Abr	919	13.425	4.141	765	19.251	
		May	1.241	12.818	4.475	1.084	19.618	
		Jun	1.283	13.021	5.696	930	20.931	
		Jul	1.221	14.443	4.869	1.086	21.619	
		Ago	1.155	16.690	5.469	1.272	24.585	
		Sep	3.002	13.696	5.298	1.404	23.399	
		Oct	3.624	9.222	1.444	325	14.615	
		Nov	4.129	10.235	1.530	281	16.175	
		Dic	4.386	11.836	2.168	692	19.082	
Magdalena	2011	Ene	3.394	10.377	1.739	668	16.178	
		Feb	4.319	12.674	2.128	461	19.581	
		Mar	3.488	9.986	1.718	704	15.896	
		Abr	3.176	11.358	1.910	573	17.016	
		May	3.761	11.780	2.108	498	18.148	
		Jun	2.932	10.930	2.141	554	16.557	
		Jul	3.535	11.546	2.277	356	17.714	
		Ago	4.088	9.820	2.200	155	16.263	
		Sep	4.602	11.300	2.867	312	19.081	
		Oct	3.737	9.164	2.182	423	15.505	
		Nov	4.685	10.827	3.022	499	19.032	
		Dic	5.891	13.873	2.535	327	22.626	
	2012	Ene	5.336	11.497	2.724	360	19.917	
		Feb	4.396	11.203	2.887	447	18.933	
		Mar	3.022	11.447	3.381	456	18.306	
		Abr	3.684	11.045	3.440	227	18.396	
		May	3.488	11.772	3.221	298	18.779	
		Jun	3.617	11.624	2.548	280	18.069	
		Jul	923	19.561	4.556	1.432	26.471	
		Ago	1.155	20.581	4.268	446	26.450	
		Sep	1.375	27.859	4.594	849	34.678	
		Oct	1.234	24.383	4.820	432	30.869	
		Nov	1.786	23.621	5.104	1.583	32.093	
		Dic	1.382	20.950	4.512	2.245	29.090	
Meta	2011	Ene	1.498	26.136	3.937	1.486	33.057	
		Feb	2.496	25.126	4.088	1.590	33.300	
		Mar	2.025	23.980	5.225	1.862	33.091	
		Abr	2.559	24.872	4.605	1.597	33.633	
		May	1.865	27.372	4.703	1.687	35.627	
		Jun	1.908	23.207	4.346	2.370	31.831	
		Jul	2.081	25.023	6.216	2.222	35.541	
		Ago	1.920	22.016	5.505	1.712	31.153	
		Sep	1.939	24.030	5.511	1.902	33.381	
		Oct	2.631	19.712	4.397	2.031	28.772	
		Nov	2.641	21.088	6.781	2.752	33.263	
		Dic	2.550	22.279	6.583	1.965	33.377	
	2012	Ene	2.982	20.840	5.609	2.362	31.793	
		Feb	2.746	20.775	6.014	2.514	32.049	
		Mar	2.135	20.165	6.232	2.088	30.621	
		Abr	1.007	12.505	2.96	149	13.957	
		May	1.495	12.909	2.16	31	14.651	
		Jun	1.731	18.133	524	105	20.492	
		Jul	1.494	12.844	384	65	14.787	
		Ago	1.645	16.988	515	191	19.338	
		Sep	1.376	11.126	344	32	12.878	
		Oct	1.382	13.194	1.101	134	15.810	
		Nov	1.866	13.281	451	99	15.697	
		Dic	1.295	13.109	279	312	14.995	
N. Santander	2011	Ene	1.798	15.057	551	269	17.675	
		Feb	1					



## A7. Despachos nacionales de cemento gris por departamentos según canal de distribución

2011 - 2012 (septiembre) <sup>P</sup>							Toneladas		
Departamento	Año	Mes	Concreteras	Comercialización	Constructores y contratistas	Otros <sup>1</sup>	Total		
Boyacá	2011	Ene	2.373	18.622	1.133	1.290	23.418		
		Feb	3.098	17.428	1.421	1.349	23.294		
		Mar	3.189	23.606	3.309	1.875	31.979		
		Abr	2.795	18.076	3.170	1.690	25.731		
		May	2.696	19.582	2.256	1.993	26.528		
		Jun	2.169	19.228	1.985	1.878	25.259		
		Jul	3.242	20.466	2.941	1.749	28.397		
		Ago	3.173	21.850	3.934	2.220	31.177		
		Sep	3.541	21.273	3.623	1.912	30.349		
		Oct	3.222	21.227	3.067	1.843	29.359		
		Nov	3.463	20.770	3.106	1.978	29.317		
		Dic	3.010	20.748	3.101	2.446	29.305		
2012	2012	Ene	2.140	16.718	3.611	2.151	24.621		
		Feb	2.933	16.339	4.268	2.175	25.714		
		Mar	3.655	18.882	5.311	2.174	30.021		
		Abr	2.991	14.606	3.727	1.731	23.056		
		May	3.425	18.489	4.667	1.869	28.449		
		Jun	3.797	20.508	4.569	2.271	31.145		
		Jul	3.185	17.667	4.041	2.260	27.152		
		Ago	3.313	17.387	3.456	2.097	26.254		
		Sep	2.978	18.078	3.725	2.561	27.342		
		Caldas	2011	Ene	442	10.949	1.834	9.574	22.800
				Feb	451	10.166	1.559	7.697	19.873
				Mar	797	13.014	2.368	10.529	26.708
Abr	479			10.035	2.207	6.618	19.339		
May	700			12.059	3.078	5.913	21.749		
Jun	1.467			10.817	2.980	9.024	24.288		
Jul	2.146			11.542	3.821	10.053	27.562		
Ago	1.630			12.458	4.161	8.532	26.782		
Sep	1.660			12.688	4.408	7.340	26.096		
Oct	1.009			10.639	4.393	6.662	22.703		
Nov	1.377			11.184	5.049	6.736	24.345		
Dic	1.056			12.511	3.661	8.478	25.707		
2012	2012	Ene	745	9.972	3.576	9.329	23.622		
		Feb	770	9.772	4.179	9.352	24.073		
		Mar	786	10.057	4.181	10.813	25.837		
		Abr	644	9.134	3.230	7.995	21.003		
		May	754	9.155	3.501	9.151	22.561		
		Jun	1.056	9.445	4.467	7.414	22.381		
		Jul	855	9.704	3.747	8.355	22.662		
		Ago	881	10.371	3.263	7.519	22.034		
		Sep	773	8.315	3.201	8.432	20.721		
		Casanare	2011	Ene	546	10.967	980	156	12.649
				Feb	538	10.358	736	35	11.668
				Mar	405	19.563	1.513	34	21.515
Abr	187			13.639	1.190	18	15.034		
May	191			13.002	802	190	14.185		
Jun	345			11.170	1.472	395	13.382		
Jul	374			12.446	1.407	499	14.725		
Ago	759			14.988	2.034	406	18.187		
Sep	680			11.869	2.072	959	15.579		
Oct	709			15.285	1.511	892	18.397		
Nov	622			13.713	1.691	818	16.844		
Dic	1.173			15.643	2.233	1.263	20.312		
2012	2012	Ene	840	12.317	2.473	955	16.586		
		Feb	643	12.663	2.870	1.854	18.029		
		Mar	1.029	17.777	3.145	1.209	23.160		
		Abr	1.293	12.903	1.316	879	16.391		
		May	1.438	12.867	1.026	677	16.008		
		Jun	465	13.899	1.909	416	16.689		
		Jul	379	10.730	1.732	638	13.479		
		Ago	715	12.394	1.134	378	14.621		
		Sep	866	12.108	1.611	635	15.219		
		Cauca	2011	Ene	1.454	11.507	1.503	30	14.494
				Feb	1.230	9.486	1.732	34	12.481
				Mar	1.503	12.426	2.194	29	16.152
Abr	1.417			10.788	1.945	34	14.184		
May	2.152			12.191	2.220	34	16.597		
Jun	2.564			12.207	2.515	30	17.315		
Jul	2.172			9.921	2.700	64	14.856		
Ago	1.996			11.542	2.547	34	16.119		
Sep	1.481			12.750	2.832	64	17.126		
Oct	1.741			12.671	3.187	205	17.803		
Nov	1.866			11.280	2.963	172	16.280		
Dic	1.187			12.954	2.327	239	16.707		
2012	2012	Ene	1.342	9.930	2.982	336	14.590		
		Feb	1.745	10.718	3.334	9	15.805		
		Mar	1.835	11.340	4.019	348	17.542		
		Abr	1.350	10.641	3.264	96	15.351		
		May	2.175	11.066	3.875	49	17.165		
		Jun	2.336	11.738	3.494	55	17.623		
		Jul	3.043	12.795	3.050	89	18.977		
		Ago	2.650	12.544	3.119	44	18.358		
		Sep	2.587	11.496	3.119	85	17.287		

Fuente: Empresas productoras de cemento gris. Cálculos DANE.

<sup>1</sup> En el canal de distribución "otros" se incluyen los despachos a los canales de distribución gobierno, fibrocemento, prefabricados y otros.<sup>P</sup> Cifra provisional

## A7. Despachos nacionales de cemento gris por departamentos según canal de distribución. Continuación...

2011 - 2012 (septiembre) <sup>P</sup>							Toneladas		
Departamento	Año	Mes	Concreteras	Comercialización	Constructores y contratistas	Otros <sup>1</sup>	Total		
Nariño	2011	Ene	385	12.800	2.395	1	15.581		
		Feb	266	7.677	1.322	0	9.265		
		Mar	168	12.402	2.480	0	15.049		
		Abr	193	10.551	2.402	348	13.494		
		May	328	12.124	2.122	0	14.574		
		Jun	423	10.332	2.494	0	13.248		
		Jul	527	11.955	2.533	0	15.014		
		Ago	452	13.291	4.250	70	18.063		
		Sep	1.592	14.021	4.061	342	20.016		
		Oct	1.103	16.347	3.134	241	20.825		
		Nov	1.140	14.770	2.149	145	18.202		
		Dic	873	19.906	3.104	207	24.089		
2012	2012	Ene	743	9.783	1.951	103	12.579		
		Feb	845	11.144	2.248	34	14.271		
		Mar	1.010	12.201	2.977	68	16.256		
		Abr	1.085	8.995	2.996	0	12.876		
		May	877	12.400	3.206	0	16.484		
		Jun	625	11.968	2.477	0	15.070		
		Jul	934	11.359	2.597	68	14.958		
		Ago	1.024	12.166	3.320	15	16.525		
		Sep	1.184	10.738	3.262	117	15.301		
		Risarcaldia	2011	Ene	1.118	10.810	1.200	103	13.232
				Feb	2.090	10.257	1.360	180	13.887
				Mar	2.848	12.782	1.791	265	17.685
Abr	2.836			10.125	1.461	416	14.838		
May	3.370			13.565	1.970	340	19.245		
Jun	3.544			9.363	1.957	245	15.109		
Jul	3.653			11.538	1.886	224	17.300		
Ago	3.453			9.424	2.551	361	15.789		
Sep	3.463			9.343	1.976	287	15.069		
Oct	3.474			9.989	2.244	232	15.939		
Nov	4.302			8.910	2.686	237	16.135		
Dic	4.144			12.290	2.394	294	19.123		
2012	2012	Ene	4.471	7.033	2.743	293	14.541		
		Feb	3.860	7.942	2.800	213	14.814		
		Mar	3.732	8.241	3.338	413	15.724		
		Abr	3.366	7.451	2.986	292	14.114		
		May	3.467	7.101	3.311	269	14.149		
		Jun	2.800	8.415	3.228	158	14.599		
		Jul	2.608	6.777	3.353	197	12.936		
		Ago	2.819	8.182	3.153	258	14.412		
		Sep	2.657	7.517	2.903	241	13.319		
		Santander	2011	Ene	10.747	30.146	8.345	1.352	50.591
				Feb	10.170	29.013	5.752	1.063	46.998
				Mar	11.141	36.318	6.782	1.902	56.142
Abr	11.393			30.071	5.212	1.136	47.812		
May	11.150			29.604	5.520	1.875	48.149		
Jun	9.287			32.226	7.054	1.946	50.513		
Jul	9.486			30.381	8.270	1.852	49.988		
Ago	14.346			33.566	12.559	1.806	62.277		
Sep	15.104			36.207	11.544	2.101	64.956		
Oct	11.834			33.588	6.165	2.452	54.039		
Nov	13.310			34.897	7.026	2.736	57.969		
Dic	15.613			30.910	6.484	2.176	55.182		
2012	2012	Ene	14.097	31.564	9.206	1.709	56.576		
		Feb	15.564	31.154	10.444	1.867	59.029		
		Mar	19.532	33.499	11.901	2.006	66.939		
		Abr	15.665	26.697	8.679	1.706	52.747		
		May	20.484	31.535	9.108	2.018	63.145		
		Jun	18.887	28.802	9.644	1.982	59.314		
		Jul	20.735	31.271	11.232	2.100	65.338		
		Ago	21.231	30.870	12.391	2.262	66.753		
		Sep	18.824	29.374	12.551	2.031	62.780		
		Tolima	2011	Ene	1.837	13.994	3.981	932	20.744
				Feb	1.491	14.521	3.258	657	19.928
				Mar	2.366	19.447	3.720	747	26.280
Abr	2.354			16.108	2.368	192	21.021		
May	2.667			18.153	3.627	409	24.855		
Jun	2.186			16.028	3.974	367	22.376		
Jul	2.077			19.690	3.749	264	25.780		
Ago	2.423			20.851	4.313	778	28.365		
Sep	2.579			22.140	4.583	163	29.464		
Oct	2.672			18.585	4.808	129	26.194		
Nov	2.082			19.739	5.099	259	27.179		
Dic	2.018			20.243	3.735	158	26.153		
2012	2012	Ene	2.340	14.905	3.761	419	21.425		
		Feb	2.328	13.703	4.127	354	20.513		
		Mar	2.196	16.978	4.745	139	24.058		
		Abr	2.123	13.696	3.849	319	19.986		
		May	3.691	17.114	5.643	321	26.769		
		Jun	3.700	14.296	6.188	673	24.857		
		Jul	3.925	16.147	5.767	415	26.254		
		Ago	4.187	17.862	6.163	440	28.653		
		Sep	3.291	16.389	6.008	407	26.095		

Fuente: Empresas productoras de cemento gris. Cálculos DANE.

<sup>1</sup> En el canal de distribución "otros" se incluyen los despachos a los canales de distribución gobierno, fibrocemento, prefabricados y otros.<sup>P</sup> Cifra provisional

NOTA: La diferencia en la suma de las variables, obedece al sistema de aproximación en el nivel de dígitos trabajados



## A7. Despachos nacionales de cemento gris por departamentos según canal de distribución

2011 - 2012 (septiembre) <sup>p</sup>							Toneladas		
Departamento	Año	Mes	Concreteras	Comercialización	Constructores y contratistas	Otros <sup>1</sup>	Total		
Cesar	2011	Ene	243	16.272	3.012	147	19.673		
		Feb	627	14.067	2.332	146	17.173		
		Mar	932	19.935	2.691	217	23.775		
		Abr	860	16.512	2.215	221	19.808		
		May	669	16.501	2.792	252	20.213		
		Jun	976	19.469	2.271	58	22.775		
		Jul	1.399	16.198	2.790	217	20.603		
		Ago	1.350	19.110	3.539	145	24.143		
		Sep	1.455	21.705	3.017	302	26.479		
		Oct	1.058	18.382	3.121	167	22.729		
		Nov	1.148	17.940	3.450	167	22.704		
		Dic	1.474	17.285	4.373	201	23.333		
Córdoba	2012	Ene	1.488	17.139	5.411	95	24.132		
		Feb	1.067	16.250	6.741	206	24.264		
		Mar	1.918	19.692	7.624	297	29.531		
		Abr	1.825	14.568	5.775	290	22.458		
		May	1.435	16.386	6.351	396	24.568		
		Jun	1.996	15.695	5.786	401	23.878		
		Jul	1.267	13.465	6.796	413	21.941		
		Ago	1.041	14.505	5.853	513	21.912		
		Sep	1.218	12.076	6.219	693	20.206		
		Córdoba	2011	Ene	839	15.280	1.149	116	17.384
				Feb	839	16.670	1.419	132	19.060
				Mar	967	20.849	1.508	169	23.493
Abr	878			18.129	1.343	177	20.527		
May	924			19.889	1.110	212	22.135		
Jun	651			16.371	853	134	18.009		
Jul	594			18.420	860	205	20.078		
Ago	1.046			18.877	796	142	20.862		
Sep	741			19.507	613	254	21.115		
Oct	1.100			23.416	877	171	25.564		
Nov	1.457			19.248	1.156	177	22.039		
Dic	1.143			19.026	1.357	147	21.673		
Córdoba	2012	Ene	1.492	17.038	1.508	128	20.166		
		Feb	2.275	16.164	2.313	209	20.960		
		Mar	2.272	19.008	2.568	132	23.980		
		Abr	1.380	14.073	2.241	156	17.850		
		May	1.976	14.691	3.168	201	20.037		
		Jun	3.072	15.562	2.604	167	21.405		
		Jul	3.142	16.560	2.550	172	22.424		
		Ago	2.742	19.204	2.950	165	25.061		
		Sep	2.405	19.536	3.277	158	25.376		
		Cundinamarca	2011	Ene	5.579	28.903	4.569	1.029	40.080
				Feb	6.727	27.933	4.495	1.450	40.605
				Mar	8.170	35.169	6.423	1.613	51.375
Abr	6.930			29.591	5.353	1.257	43.131		
May	8.295			30.982	5.621	1.476	46.374		
Jun	7.505			28.944	5.718	1.409	43.577		
Jul	8.609			31.902	6.743	2.325	49.578		
Ago	8.398			32.142	8.104	3.219	51.863		
Sep	11.999			36.802	8.477	2.551	59.829		
Oct	11.276			31.661	8.150	3.515	54.601		
Nov	13.802			36.429	10.727	6.901	67.858		
Dic	10.595			29.073	10.219	2.270	52.156		
Cundinamarca	2012	Ene	10.547	31.458	11.203	3.257	56.464		
		Feb	15.283	32.434	13.183	7.030	67.931		
		Mar	16.638	38.085	14.714	6.332	75.769		
		Abr	13.292	32.533	11.192	6.011	63.028		
		May	18.545	38.084	14.746	6.995	78.370		
		Jun	19.171	32.711	13.171	6.368	71.421		
		Jul	20.285	33.994	13.558	7.863	75.701		
		Ago	21.744	37.382	13.397	7.860	80.383		
		Sep	19.752	32.360	14.224	7.734	74.070		

Fuente: Empresas productoras de cemento gris. Cálculos DANE.

<sup>1</sup> En el canal de distribución "otros" se incluyen los despachos a los canales de distribución gobierno, fibrocemento, prefabricados y otros.<sup>p</sup> Cifra provisional

Fecha de publicación: 26 de octubre 2012

## A7. Despachos nacionales de cemento gris por departamentos según canal de distribución. Continuación...

2011 - 2012 (septiembre) <sup>p</sup>							Toneladas		
Departamento	Año	Mes	Concreteras	Comercialización	Constructores y contratistas	Otros <sup>1</sup>	Total		
Valle del Cauca	2011	Ene	10.092	38.916	12.634	2.951	64.593		
		Feb	10.984	35.379	12.047	3.715	62.124		
		Mar	12.845	48.451	13.214	3.650	78.160		
		Abr	12.085	42.351	10.542	2.670	67.648		
		May	13.982	49.228	12.275	3.804	79.289		
		Jun	12.257	38.509	10.901	3.246	64.913		
		Jul	13.273	46.131	12.814	3.225	75.444		
		Ago	14.728	46.477	12.972	2.705	76.883		
		Sep	14.645	48.427	11.716	3.625	78.413		
		Oct	13.581	48.629	12.286	3.610	78.106		
		Nov	14.093	45.973	10.914	3.244	74.224		
		Dic	11.723	50.846	9.357	2.306	74.231		
Valle del Cauca	2012	Ene	11.341	36.219	10.232	3.357	61.149		
		Feb	12.088	39.812	11.027	4.042	66.969		
		Mar	12.941	45.103	10.746	3.262	72.052		
		Abr	10.402	40.947	9.147	3.157	63.652		
		May	13.767	42.925	10.903	3.920	71.515		
		Jun	13.628	44.374	10.093	3.384	71.479		
		Jul	11.419	44.436	12.217	3.860	71.932		
		Ago	12.138	45.354	11.902	3.807	73.201		
		Sep	11.960	41.975	12.323	4.591	70.849		
		Otros <sup>3</sup>	2011	Ene	3.952	33.100	3.804	479	41.335
				Feb	3.738	32.659	3.886	331	40.613
				Mar	5.910	41.851	5.501	892	54.153
Abr	4.853			35.012	4.218	919	45.002		
May	5.112			39.434	5.613	556	50.715		
Jun	5.575			33.820	4.639	777	44.811		
Jul	5.947			37.315	4.515	610	48.386		
Ago	7.435			39.754	5.092	776	53.057		
Sep	6.863			38.523	5.223	461	51.071		
Oct	5.939			38.419	5.586	1.460	51.403		
Nov	6.208			40.287	7.117	905	54.515		
Dic	5.411			50.617	6.240	648	62.915		
Otros <sup>3</sup>	2012	Ene	4.867	41.887	7.080	801	54.635		
		Feb	5.932	39.833	6.596	914	53.275		
		Mar	5.929	41.619	9.242	1.073	57.863		
		Abr	5.626	34.495	5.844	523	46.488		
		May	6.402	41.725	7.644	608	56.379		
		Jun	6.272	35.135	8.494	729	50.629		
		Jul	5.858	31.812	8.147	1.219	47.036		
		Ago	5.508	32.927	7.346	1.363	47.145		
		Sep	5.818	30.988	7.372	916	45.094		

Fuente: Empresas productoras de cemento gris. Cálculos DANE.

<sup>1</sup> En el canal de distribución "otros" se incluyen los despachos a los canales de distribución gobierno, fibrocemento, prefabricados y otros.<sup>2</sup> En "otros" se encuentran agrupados los departamentos de Chocó, Guaviare, San Andrés, Vaupés, Putumayo, Arauca, Amazonas, Caquetá, Quindío, Sucre, Vichada y Guajira<sup>p</sup> Cifra provisional