



Contenido

Resumen

1. Resultados Generales de la producción y los despachos nacionales de cemento gris
2. Despachos nacionales de Cemento Gris
 - 2.1 Según canales de distribución
 - 2.2 Según departamento destino de los despachos
 - 2.3 Según tipo de empaque

Ficha metodológica

Anexo estadístico

Director

Jorge Bustamante R.

Subdirector (e)

Eduardo Efraín Freire Delgado

Director de Metodología y Producción Estadística

Eduardo Efraín Freire Delgado

RESUMEN

Variación anual

En noviembre de 2012, la producción de cemento gris en el país alcanzó las 931,1 mil toneladas, lo que representó un aumento de 3,7% con relación al mismo período de 2011. En este mes se despacharon 915,1 mil toneladas de cemento gris al mercado nacional, lo que significó un crecimiento de 3,3%.

El incremento de 3,3% en el cemento gris despachado en noviembre de 2012 se explica principalmente por el aumento en los despachos a los canales constructores y contratistas (22,2%) y concreteras (11,9%), que aportaron en conjunto 5,9 puntos porcentuales a dicha variación; la reducción del canal comercialización (-5,8%) restó 3,4 puntos porcentuales a la misma.

En noviembre de 2012, el principal incremento en los despachos de cemento se presentó en el departamento de Cundinamarca (20,6%), que aportó 1,6 puntos porcentuales a la variación total. En contraste, Valle del Cauca registró la disminución más importante (-15,5%), al restar 1,3 puntos porcentuales a la variación total del mes.

Variación año corrido

En lo corrido del año hasta noviembre de 2012, la producción de cemento gris alcanzó 9.976,4 mil toneladas, lo que representó un incremento de 1,6% con relación al mismo período del año anterior. Asimismo, los despachos al mercado nacional registraron un aumento de 4,2% al acumular 9.664,7 mil toneladas.

Teniendo en cuenta el canal de distribución, los despachos entre enero y noviembre de 2012 a cuatro de los seis canales de distribución registraron incremento; los principales se registraron en los canales constructores y contratistas (29,9%) y concreteras (11,9%), que aportaron en conjunto 6,9 puntos porcentuales a la variación total de este período. En contraste, el canal comercialización registró una reducción de 5,9% que restó 3,5 puntos porcentuales a dicha variación.

Según departamento de destino de los despachos, en lo corrido del año, los mayores incrementos se reportaron en Cundinamarca (46,2%), Norte de Santander (17,9%), Santander (16,0%) y Córdoba (12,3%).

Variación acumulada doce meses

En los últimos doce meses hasta noviembre de 2012, la producción de cemento gris registró un crecimiento de 2,1% y los despachos al mercado nacional un incremento de 5,2%, con relación al año precedente.

En este período se registraron incrementos en el cemento gris despachado a los canales de constructores y contratistas (30,5%) y concreteras (12,9%), y reducción de 4,7% en los despachos a comercialización.

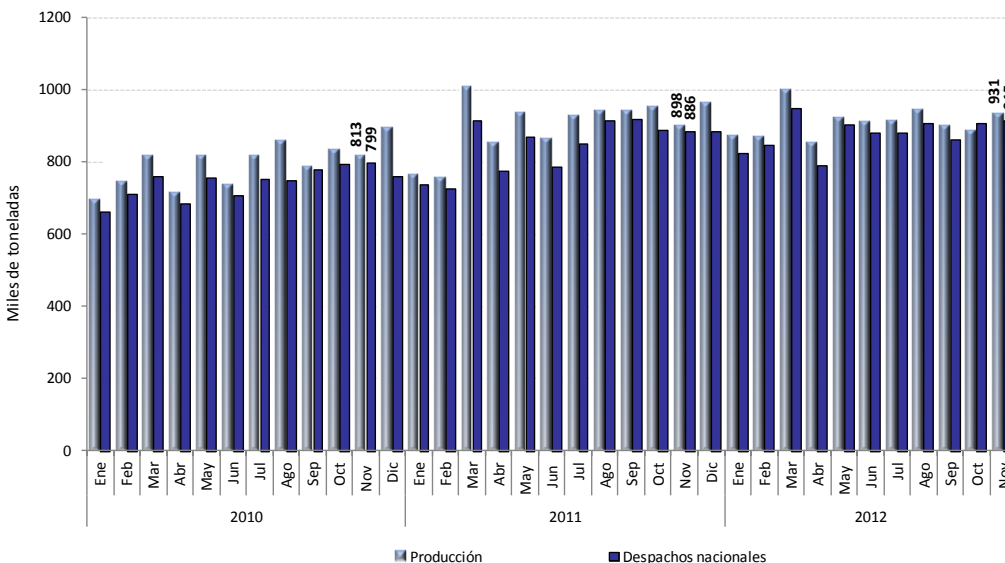
El incremento de 4,5% en los despachos de cemento gris durante el período de referencia se explicó por los aumentos presentados en 16 de los 21 departamentos analizados. Los mayores incrementos se registraron en los despachos a Cundinamarca (44,4%), Norte de Santander (18,8%) y Santander (15,8%).

1. RESULTADOS GENERALES DE LA PRODUCCIÓN Y LOS DESPACHOS NACIONALES DE CEMENTO GRIS

Variación anual (Noviembre 2012 / noviembre 2011)

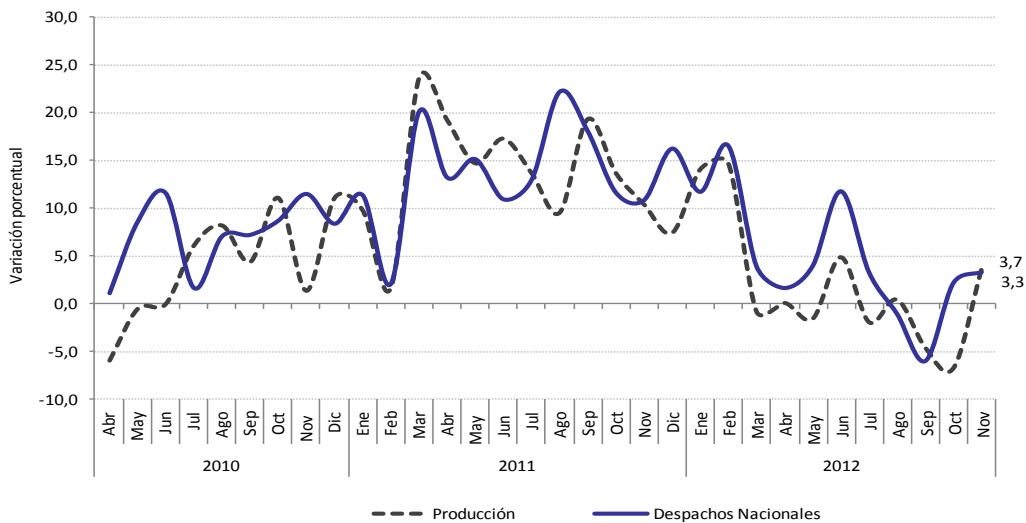
En noviembre de 2012, la producción de cemento gris en el país alcanzó las 931,1 mil toneladas, lo que representó un aumento de 3,7% con relación al mismo período de 2011. En este mes se despacharon 915,1 mil toneladas de cemento gris al mercado nacional, lo que significó un crecimiento de 3,3% (gráfico 1 y 2, anexo A1).

Gráfico 1
Producción y despachos mensuales de cemento gris
Total Nacional
2010 – 2012 (noviembre)^P



Fuente: Empresas productoras de cemento gris. Cálculos DANE - ECG.
Nota: La diferencia entre la producción y los despachos corresponde a exportaciones y, en menor magnitud, a existencias.
^P Cifra provisional

Gráfico 2
Variación anual de la producción y los despachos nacionales de cemento gris
Total Nacional
2010 (abril) – 2012 (noviembre)^P



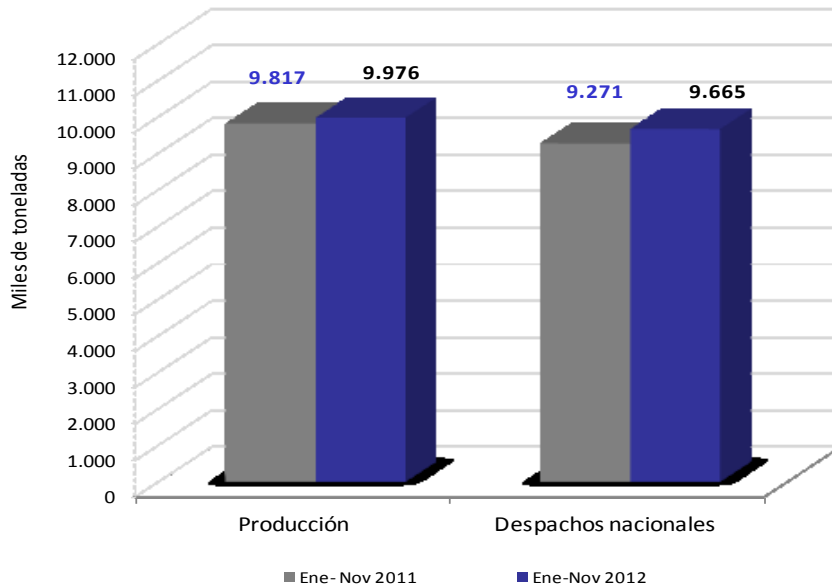
Fuente: Empresas productoras de cemento gris. Cálculos DANE - ECG.
^P Cifra provisional

NOTA: La diferencia en la suma de las variables, obedece al sistema de aproximación en el nivel de dígitos trabajados

Variación año corrido (Enero - noviembre 2012 / noviembre - noviembre 2011)

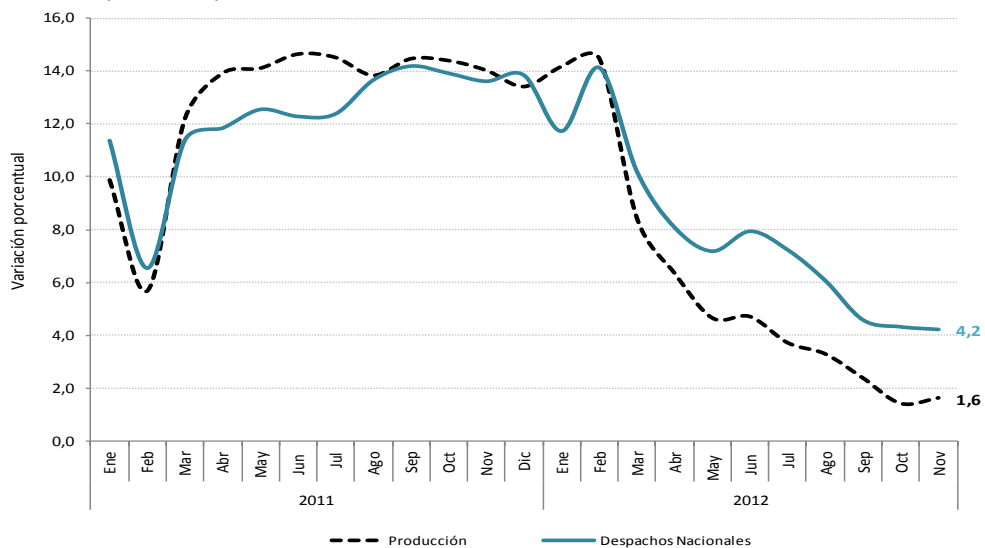
En lo corrido del año hasta noviembre de 2012, la producción de cemento gris alcanzó 9.976,4 mil toneladas, lo que representó un incremento de 1,6% con relación al mismo periodo del año anterior. Asimismo, los despachos al mercado nacional registraron un aumento de 4,2% al acumular 9.664,7 mil toneladas (gráfico 3 y 4, anexo A1).

Gráfico 3
Producción y despachos nacionales de cemento gris
Total Nacional
Enero – noviembre (2011-2012)^P



Fuente: Empresas productoras de cemento gris. Cálculos DANE - ECG.
^P Cifra provisional

Gráfico 4
Variación año corrido de la producción y los despachos nacionales de cemento gris
Total Nacional
2011 -2012 (noviembre)^P



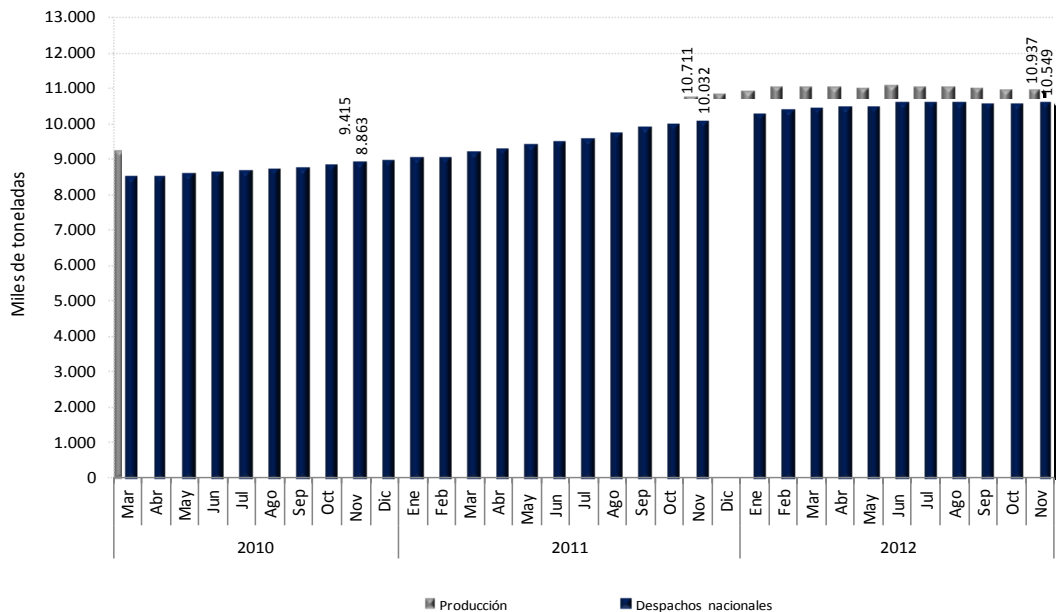
Fuente: Empresas productoras de cemento gris. Cálculos DANE- ECG
^P Cifra provisional

NOTA: La diferencia en la suma de las variables, obedece al sistema de aproximación en el nivel de dígitos trabajados

Variación acumulada doce meses (Diciembre 2011 – noviembre 2012 / diciembre 2010 – noviembre 2011)

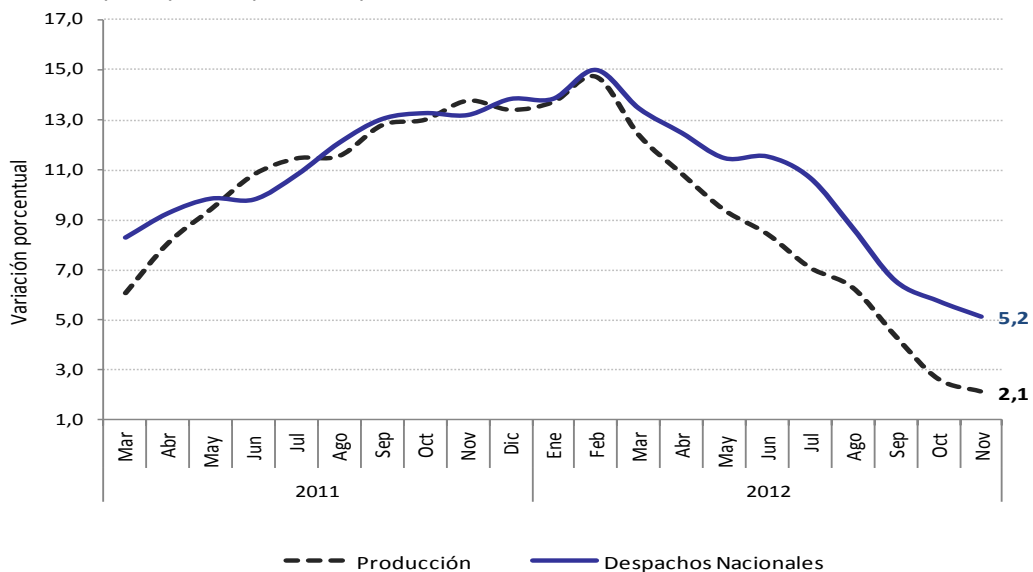
En los últimos doce meses hasta noviembre de 2012, la producción de cemento gris registró un crecimiento de 2,1% y los despachos al mercado nacional un incremento de 5,2%, con relación al año precedente (gráfico 5 y 6, anexo A1).

Gráfico 5
Producción y despachos nacionales de cemento gris
Acumulados móviles de doce meses
Total Nacional
2010 (marzo) – 2012 (noviembre)^P



Fuente: Empresas productoras de cemento gris. Cálculos DANE - ECG.
^P Cifra provisional

Gráfico 6
Variación acumulados móviles de doce meses de la producción y los despachos nacionales de cemento gris
Total Nacional
2011 (marzo) – 2012 (noviembre)^P



Fuente: Empresas productoras de cemento gris. Cálculos DANE - ECG.
^P Cifra provisional

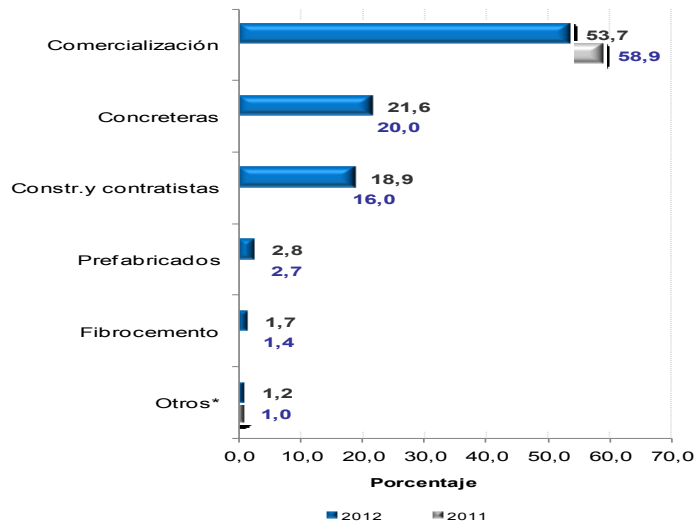
NOTA: La diferencia en la suma de las variables, obedece al sistema de aproximación en el nivel de dígitos trabajados

2. DESPACHOS NACIONALES DE CEMENTO GRIS

2.1 SEGÚN CANALES DE DISTRIBUCIÓN

En noviembre de 2012, el 53,7% del total de cemento gris despachado al mercado nacional fue destinado a comercialización (491,6 mil toneladas), 21,6% a concreteras (197,9 mil toneladas) y 18,9% a constructores y contratistas (172,8 mil toneladas) (gráfico 7 y diagrama 1).

Gráfico 7
Distribución de los despachos de cemento gris según canal de distribución
Total Nacional
Noviembre (2011- 2012^P)

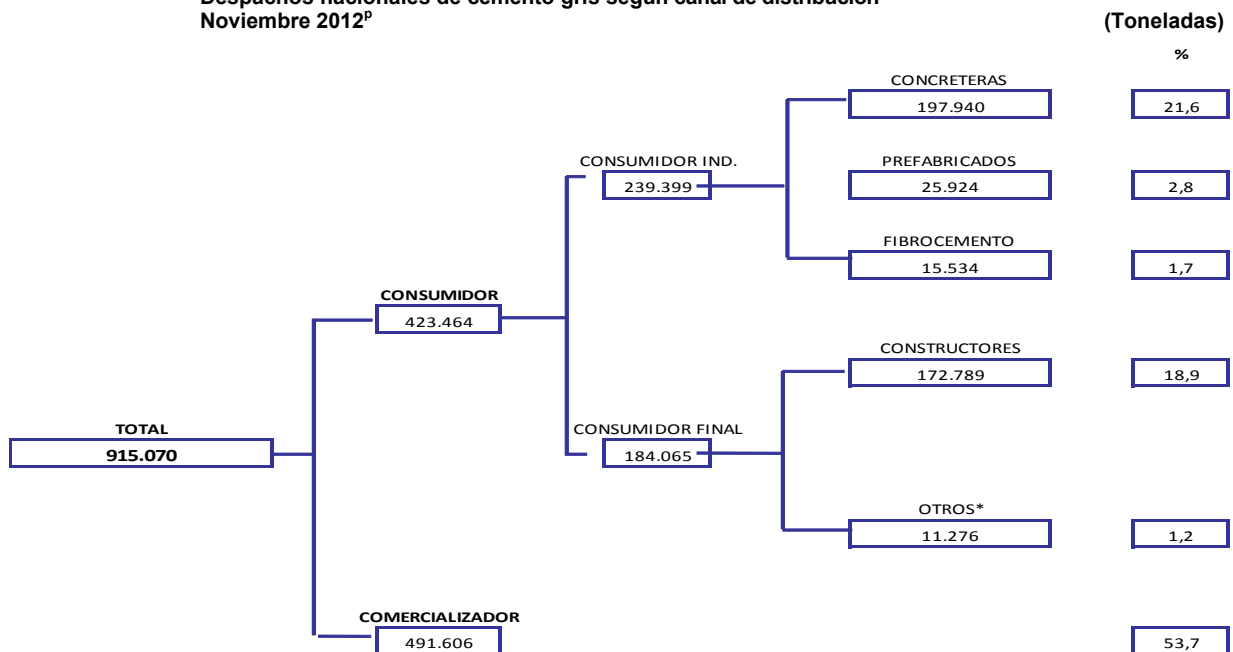


Fuente: Empresas productoras de cemento gris. Cálculos DANE.

* El canal de distribución "otros" incluye despachos a gobierno, donaciones, consumó interno y ventas a empleados.

^P Cifra provisional

Diagrama 1
Despachos nacionales de cemento gris según canal de distribución
Noviembre 2012^P



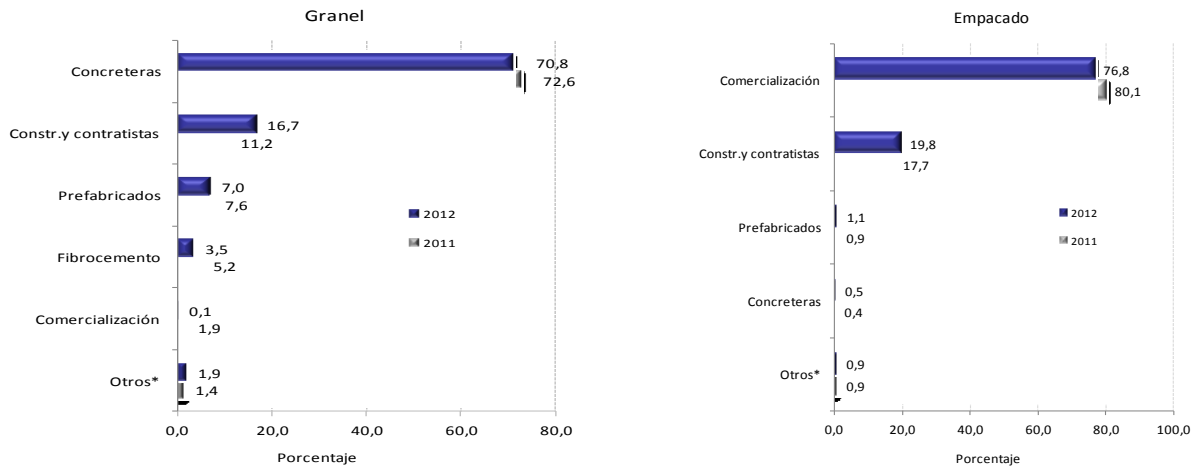
Fuente: Empresas productoras de cemento gris. Cálculos DANE.

* El canal de distribución "otros" incluye despachos a gobierno, donaciones, consumó interno y ventas a empleados.

^P Cifra provisional

NOTA: La diferencia en la suma de las variables, obedece al sistema de aproximación en el nivel de dígitos trabajados

Gráfico 8
Distribución de los despachos de cemento gris a granel y empacado según canal de distribución
Total Nacional
Noviembre (2011- 2012^p)



Fuente: Empresas productoras de cemento gris. Cálculos DANE.
 El canal de distribución "otros" incluye despachos a gobierno, donaciones, consumó interno y ventas a empleados.
^p Cifra provisional

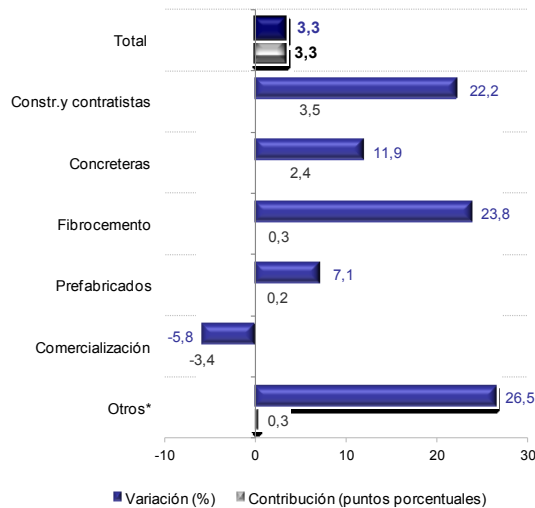
En noviembre de 2012, 69,3% del cemento gris se distribuyó empacado y 30,7% a granel. Del total de cemento despachado a granel, 70,8% se destinó a concreteteras (194,5 mil toneladas), 16,7% a constructores y contratistas (46,0 mil toneladas) y 7,0% a prefabricados (19,1 mil toneladas) (gráfico 8, anexo A4).

Por otra parte, 76,8% del cemento gris empacado se despachó al canal de distribución comercialización (491,4 mil toneladas), seguido de constructores y contratistas con 19,8% (126,8 mil toneladas) (gráfico 8, anexo A4).

Variación anual (Noviembre 2012 / noviembre 2011)

El incremento de 3,3% en el cemento gris despachado en noviembre de 2012 se explica principalmente por el aumento en los despachos a los canales constructores y contratistas (22,2%) y concreteteras (11,9%), que aportaron en conjunto 5,9 puntos porcentuales a dicha variación; la reducción del canal comercialización (-5,8%) restó 3,4 puntos porcentuales a la misma (gráfico 9 y anexo A3).

Gráfico 9
Variación y contribución anual de los despachos de cemento gris según canal de distribución
Total Nacional
Noviembre 2012^p

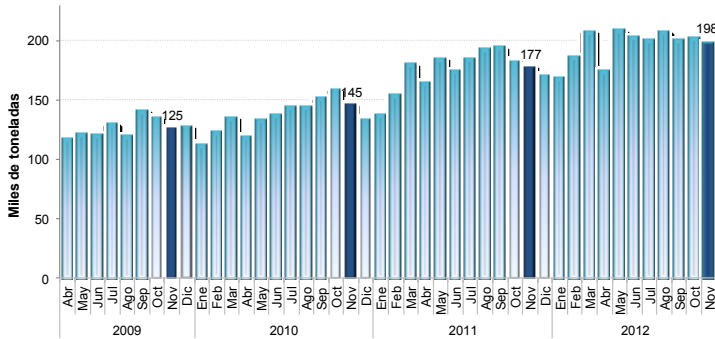


Fuente: Empresas productoras de cemento gris. Cálculos DANE.
 El canal de distribución "otros" incluye despachos a gobierno, donaciones, consumó interno de la empresa y ventas a empleados.
^p Cifra provisional

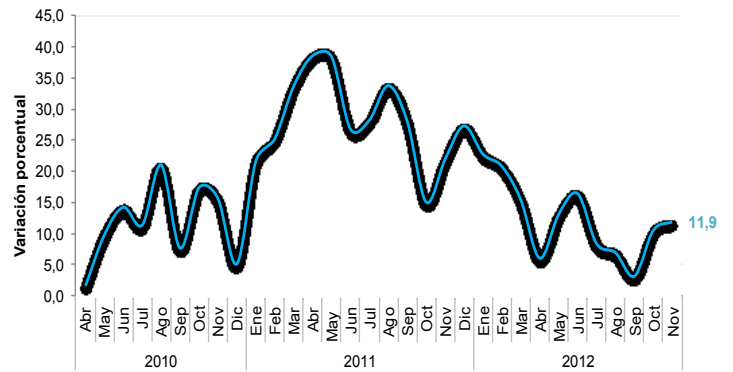
NOTA: La diferencia en la suma de las variables, obedece al sistema de aproximación en el nivel de dígitos trabajados

Gráfico 10
Evolución de los despachos de cemento gris por principales canales de distribución
Total Nacional
2009 (abril) – 2012 (noviembre)^P

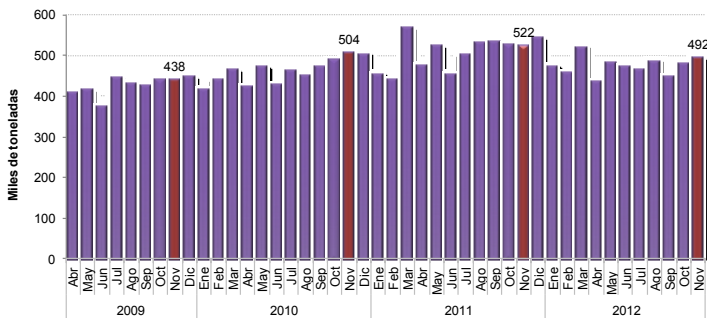
Despachos al canal de concreteras



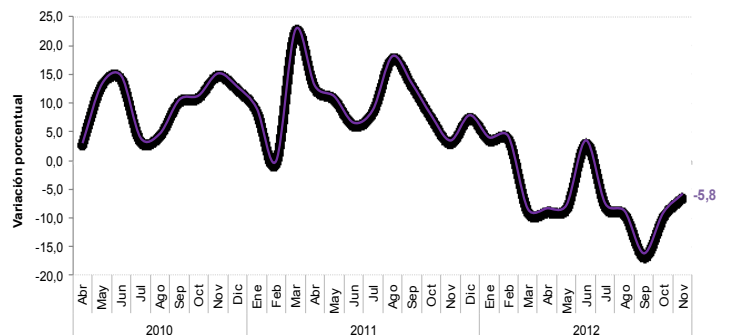
Variación anual de los despachos al canal de concreteras



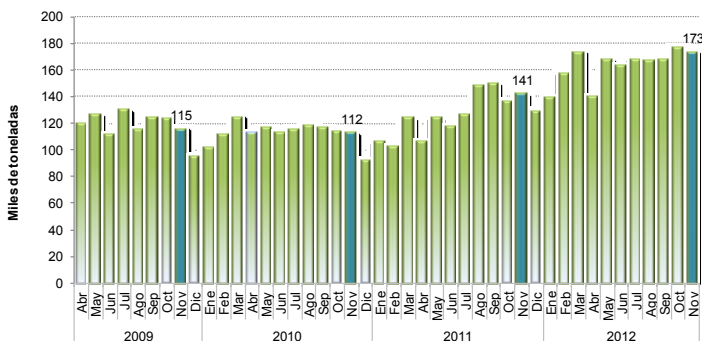
Despachos al canal de comercialización



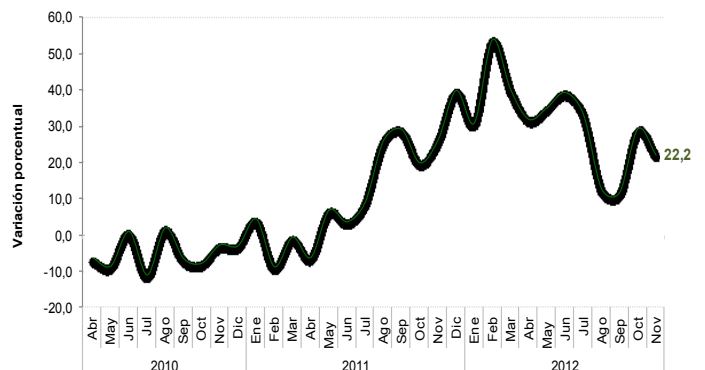
Variación anual de los despachos al canal de comercialización



Despachos al canal de constructores y contratistas



Variación anual de los despachos al canal de constructores y contratistas



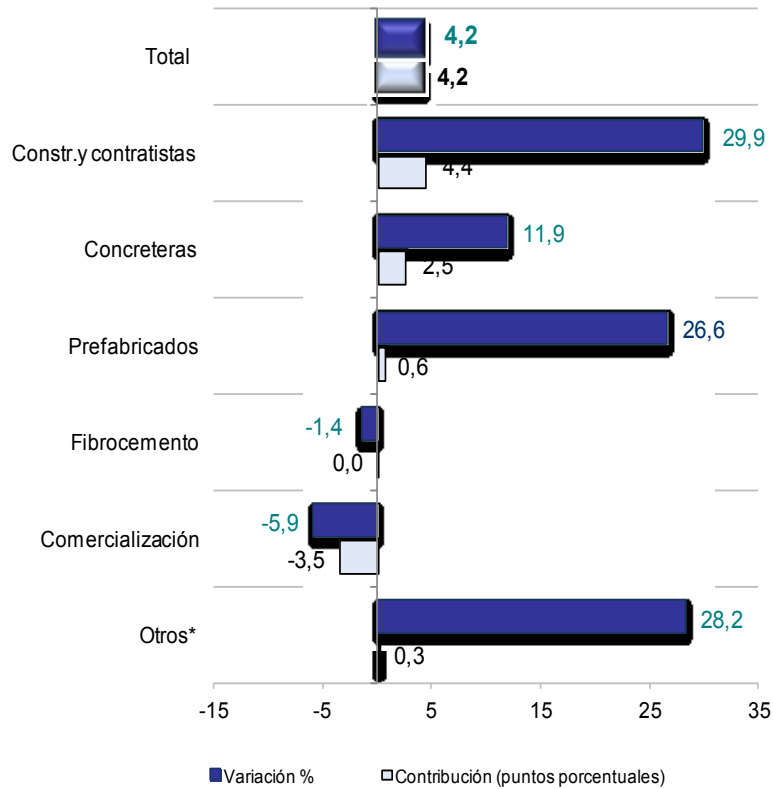
Fuente: Empresas productoras de cemento gris. Cálculos DANE.
^P Cifra provisional

NOTA: La diferencia en la suma de las variables, obedece al sistema de aproximación en el nivel de dígitos trabajados

Variación año corrido (Enero - noviembre 2012 / enero – noviembre 2011)

Teniendo en cuenta el canal de distribución, los despachos entre enero y noviembre de 2012 a cuatro de los seis canales de distribución registraron incremento; los principales se registraron en los canales constructores y contratistas (29,9%) y concreteras (11,9%), que aportaron en conjunto 6,9 puntos porcentuales a la variación total de este período. En contraste, el canal comercialización registró una reducción de 5,9% que restó 3,5 puntos porcentuales a dicha variación (gráfico 11 y anexo A3).

Gráfico 11
Variación y contribución año corrido de los despachos de cemento gris según canal de distribución
Total Nacional
Enero - noviembre 2012^P



Fuente: Empresas productoras de cemento gris. Cálculos DANE.

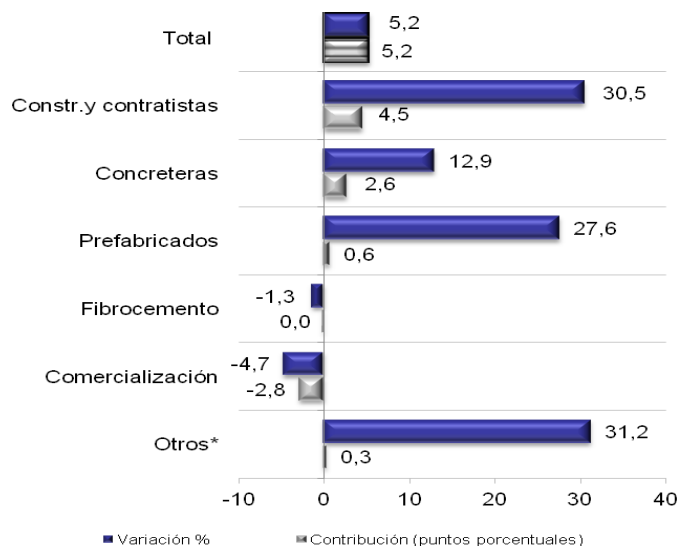
* El canal de distribución "otros" incluye despachos a gobierno, donaciones, consumo interno y ventas a empleados.

^P Cifra provisional

Variación acumulada doce meses (Diciembre 2011 – noviembre 2012 / diciembre 2010 – noviembre 2011)

En los últimos doce meses hasta noviembre de 2012, los despachos de cemento gris presentaron un incremento de 5,2% con relación al total despachado en el año precedente. Los principales incrementos se registraron en el cemento gris despachado a los canales de constructores y contratistas (30,5%) y concreteras (12,9%), que aportaron conjuntamente 7,1 puntos porcentuales a la variación total (gráfico 12 y anexo A3).

Gráfico 12
Variación y contribución acumulada doce meses de los despachos de cemento gris según canal de distribución
Total Nacional
Diciembre 2011 - noviembre 2012^P



Fuente: Empresas productoras de cemento gris. Cálculos DANE.

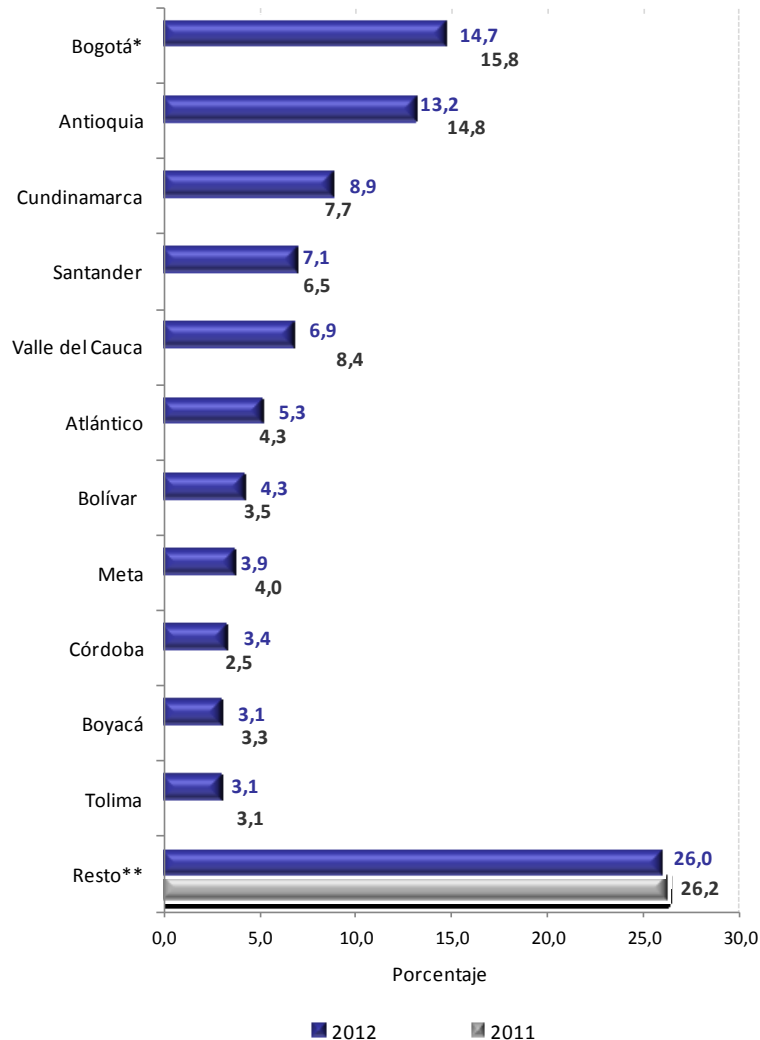
* El canal de distribución "otros" incluye despachos a gobierno, donaciones, consumo interno y ventas a empleados.

^P Cifra provisional

2.2 SEGÚN DEPARTAMENTO DE DESTINO DE LOS DESPACHOS

En noviembre de 2012, 50,9% de los despachos de cemento gris se destinaron a la ciudad de Bogotá y a los departamentos de Antioquia, Cundinamarca, Santander y Valle del Cauca (gráfico 13).

Gráfico 13
Distribución de los despachos de cemento gris según departamento destino
Total Nacional
Noviembre (2011 - 2012^p)



Fuente: Empresas productoras de cemento gris. Cálculos DANE.

* Bogotá incluye los despachos a Funza, Mosquera, Soacha y Chía.

** Resto agrupa los departamentos de Guainía, Vaupés, Vichada, Amazonas, Guaviare, Arauca, Putumayo, Chocó, Caquetá, Sucre, Quindío, San Andrés, Guajira, Nariño, Casanare, Risaralda, Magdalena, Cauca, Norte de Santander, Cesar, Caldas y Huila.

^p Cifra provisional

Variación anual (Noviembre 2012 / noviembre 2011)

En noviembre de 2012, el principal incremento en los despachos de cemento se presentó en el departamento de Cundinamarca (20,6%), que sumó 1,6 puntos porcentuales a la variación total. En contraste, Valle del Cauca registró la disminución más importante (-15,5%), al restar 1,3 puntos porcentuales a la variación total del mes (gráfico 14 y 15, cuadro 1).

Gráfico 14
Variación anual de los despachos de cemento gris según departamento de destino
Total Nacional
Noviembre 2012

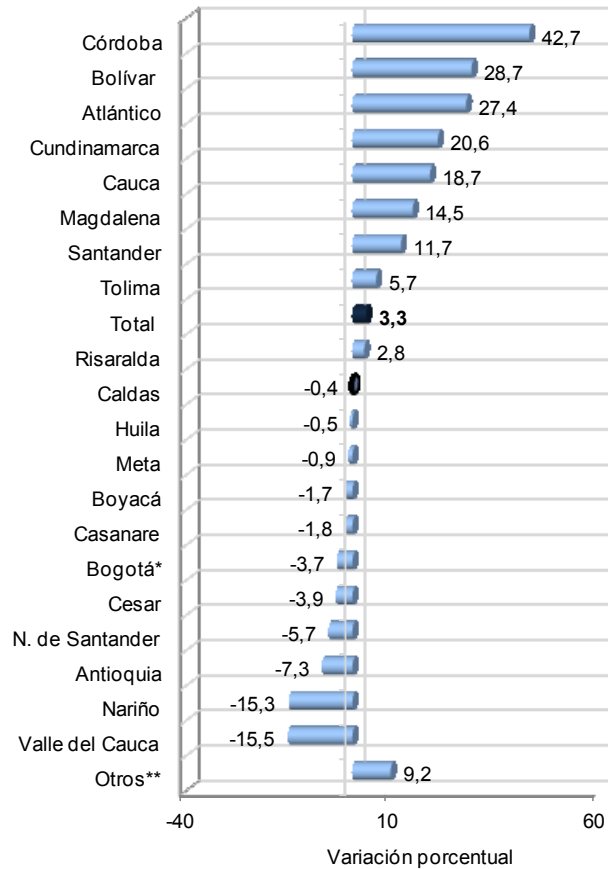
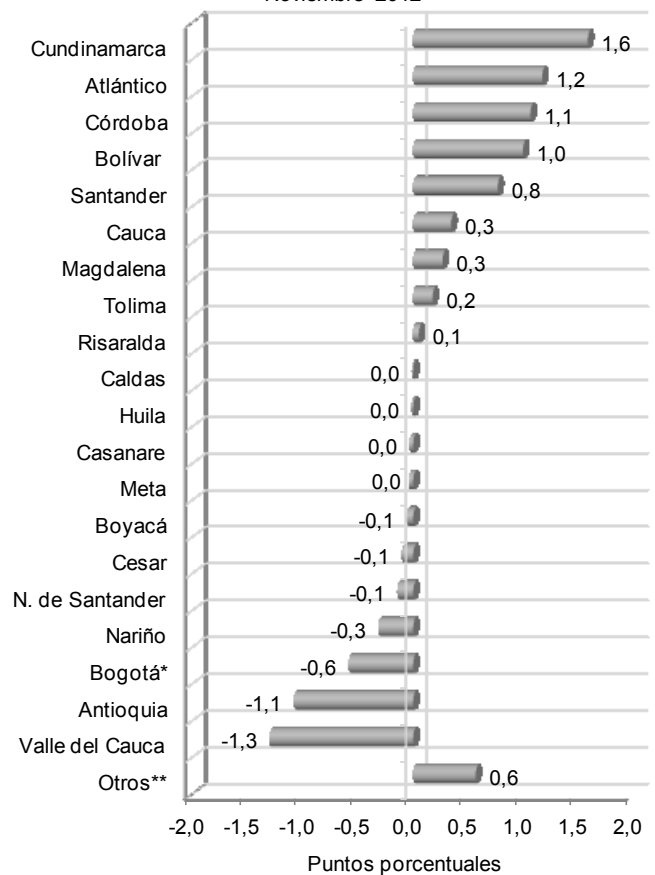


Gráfico 15
Contribución a la variación anual de despachos de cemento gris según departamento de destino
Total Nacional
Noviembre 2012^P



Fuente: Empresas productoras de cemento gris. Cálculos DANE.

* Bogotá incluye los despachos de Funza, Mosquera, Soacha y Chía.

**En "Otros" se encuentran agrupados los departamentos de: Guajira, Sucre, Quindío, Caquetá, Chocó, Arauca, Putumayo, San Andrés, Guaviare, Amazonas y Vaupés.

^P Cifra provisional



En noviembre de 2012, el cemento gris despachado a granel aumentó 16,8% con relación al mismo mes de 2011, debido en mayor medida a los incrementos registrados en los despachos a los departamentos de Cundinamarca, Santander y Bolívar que aportaron en conjunto 10,0 puntos porcentuales positivos a esta variación (cuadro 1).

Por otra parte, los despachos de cemento gris empacado disminuyeron 1,7%, debido a los decrecimientos registrados en 13 de los 21 departamentos estudiados. Antioquia y Valle del Cauca, restaron 3,2 puntos porcentuales a la variación total (cuadro 1).

Cuadro 1
Variación anual de los despachos de cemento gris por departamentos, según tipo de empaque
Total Nacional
Noviembre 2012^p

Departamentos	Granel		Empacado		TOTAL	
	Variación anual %	Contribución ptos. porcentuales	Variación anual %	Contribución ptos. porcentuales	Variación anual %	Contribución ptos. porcentuales
TOTAL	16,8	16,8	-1,7	-1,7	3,3	3,3
Cundinamarca	43,2	4,2	8,8	0,6	20,6	1,6
Atlántico	42,6	2,2	19,8	0,8	27,4	1,2
Córdoba	124,5	0,9	36,1	1,1	42,7	1,1
Bolívar	90,4	2,8	9,3	0,3	28,7	1,0
Santander	33,7	3,0	-0,9	-0,1	11,7	0,8
Cauca	64,2	0,8	8,4	0,2	18,7	0,3
Magdalena	-10,6	-0,2	24,2	0,4	14,5	0,3
Tolima	54,3	1,0	-3,2	-0,1	5,7	0,2
Risaralda	-9,8	-0,2	7,4	0,1	2,8	0,1
Caldas	26,2	0,9	-14,2	-0,4	-0,4	0,0
Huila	64,7	1,2	-15,0	-0,5	-0,5	0,0
Casanare	66,1	0,3	-7,0	-0,2	-1,8	0,0
Meta	35,3	0,7	-6,1	-0,3	-0,9	0,0
Boyacá	3,6	0,1	-2,9	-0,1	-1,7	-0,1
Cesar	69,3	0,5	-10,0	-0,3	-3,9	-0,1
Norte de Santander	71,7	0,5	-12,8	-0,4	-5,7	-0,1
Nariño	65,1	0,4	-23,0	-0,6	-15,3	-0,3
Bogotá*	-5,9	-1,9	-1,0	-0,1	-3,7	-0,6
Antioquia	3,1	0,4	-10,1	-1,6	-7,3	-1,1
Valle del Cauca	-6,3	-0,5	-18,4	-1,6	-15,5	-1,3
Otros**	-10,7	-0,3	11,8	0,9	9,2	0,6

Fuente: Empresas productoras de cemento gris. Cálculos DANE.

* Bogotá incluye los despachos de Funza, Mosquera, Soacha y Chía.

**En "Otros" se encuentran agrupados los departamentos de: Guajira, Sucre, Quindío, Caquetá, Chocó, Arauca, Putumayo, San Andrés, Guaviare, Amazonas y Vaupés.

^p Cifra provisional

Variación año corrido (Enero - noviembre 2012 / enero – noviembre 2011)

Según el departamento de destino de los despachos, en lo corrido del año los mayores incrementos se reportaron en Cundinamarca (46,2%), Norte de Santander (17,9%), Santander (16,0%) y Córdoba (12,3%). En contraste, la ciudad de Bogotá (-9,3%) y el departamento de Risaralda (-8,3%), registraron las mayores disminuciones en sus compras de cemento gris. Los departamentos agrupados en "otros" presentaron un incremento de 7,7% (gráfico 16, cuadro 2).

Gráfico 16
Variación año corrido de los despachos de cemento gris según departamento de destino
Total Nacional
Enero – noviembre 2012^P

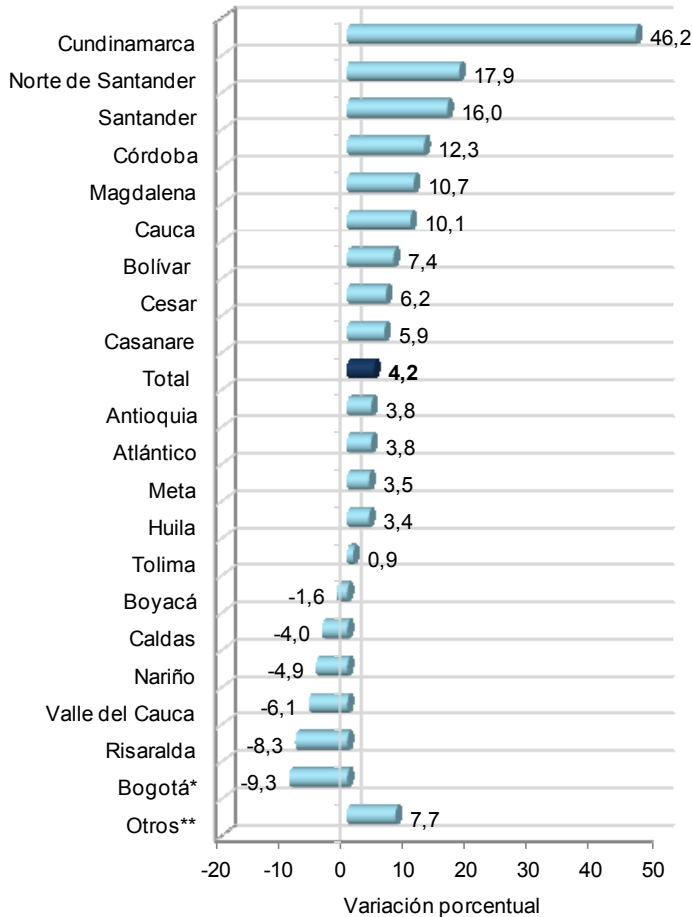
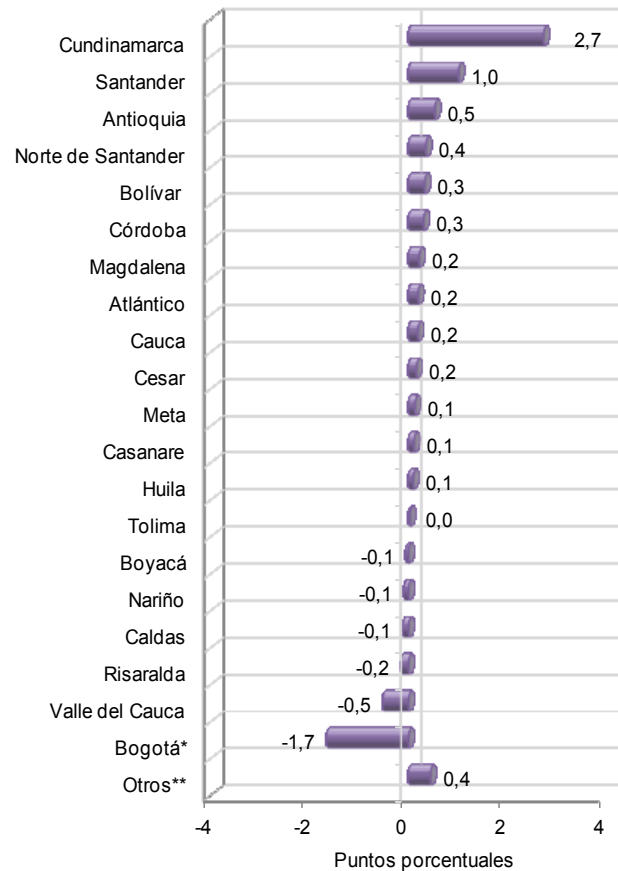


Gráfico 17
Contribución a la variación año corrido de despachos de cemento gris según departamento de destino
Total Nacional
Enero – noviembre 2012^P



Fuente: Empresas productoras de cemento gris. Cálculos DANE.

* Bogotá incluye los despachos de Funza, Mosquera, Soacha y Chía.

**En "Otros" se encuentran agrupados los departamentos de: Guajira, Sucre, Quindío, Caquetá, Chocó, Arauca, Putumayo, San Andrés, Guaviare, Amazonas y Vaupés.

^P Cifra provisional

En términos de contribución a la variación año corrido (4,2%), los principales incrementos se presentaron en los despachos a Cundinamarca, Santander y Antioquia, con un aporte conjunto de 4,2 puntos porcentuales (gráfico 17, cuadro 2).



Cuadro 2
Variación año corrido de los despachos de cemento gris por departamentos, según tipo de empaque
Total Nacional
Enero – noviembre 2012^p

Departamentos	Granel		Empacado		TOTAL	
	Variación año corrido%	Contribución pts. porcentuales	Variación año corrido%	Contribución pts. porcentuales	Variación año corrido%	Contribución pts. porcentuales
TOTAL	13,7	13,7	0,5	0,5	4,2	4,2
Cundinamarca	121,4	6,3	21,6	1,3	46,2	2,7
Santander	35,3	2,9	4,9	0,3	16,0	1,0
Antioquia	23,2	2,4	-1,2	-0,2	3,8	0,5
Norte de Santander	38,8	0,3	15,7	0,4	17,9	0,4
Bolívar	9,6	0,5	6,4	0,3	7,4	0,3
Córdoba	151,7	0,7	4,3	0,1	12,3	0,3
Magdalena	29,2	0,5	5,1	0,1	10,7	0,2
Atlántico	14,8	0,9	-2,0	-0,1	3,8	0,2
Cauca	36,0	0,4	4,2	0,1	10,1	0,2
Cesar	163,1	1,0	-4,6	-0,2	6,2	0,2
Meta	32,5	0,5	-0,5	0,0	3,5	0,1
Casanare	109,2	0,4	0,0	0,0	5,9	0,1
Huila	61,0	0,9	-6,8	-0,2	3,4	0,1
Tolima	24,5	0,5	-4,1	-0,1	0,9	0,0
Boyacá	7,1	0,1	-3,4	-0,1	-1,6	-0,1
Nariño	22,4	0,2	-8,2	-0,2	-4,9	-0,1
Caldas	1,7	0,1	-7,7	-0,2	-4,0	-0,1
Risaralda	5,4	0,1	-11,6	-0,2	-8,3	-0,2
Valle del Cauca	-1,8	-0,1	-7,5	-0,7	-6,1	-0,5
Bogotá*	-12,6	-4,7	-4,5	-0,5	-9,3	-1,7
Otros**	2,5	0,1	8,4	0,6	7,7	0,4

Fuente: Empresas productoras de cemento gris. Cálculos DANE.

* Bogotá incluye los despachos de Funza, Mosquera, Soacha y Chía.

** En "Otros" se encuentran agrupados los departamentos de: Guajira, Sucre, Quindío, Caquetá, Chocó,

Arauca, Putumayo, San Andrés, Guaviare, Amazonas y Vaupés.

^p Cifra provisional

Durante los once primeros meses del año, los despachos a granel registraron un aumento de 13,7%, explicado por los incrementos en 19 de los 21 departamentos analizados. En términos de contribución, Cundinamarca, Santander, Antioquia y Cesar aportaron en conjunto 12,5 puntos porcentuales a la variación año corrido (cuadro 2).

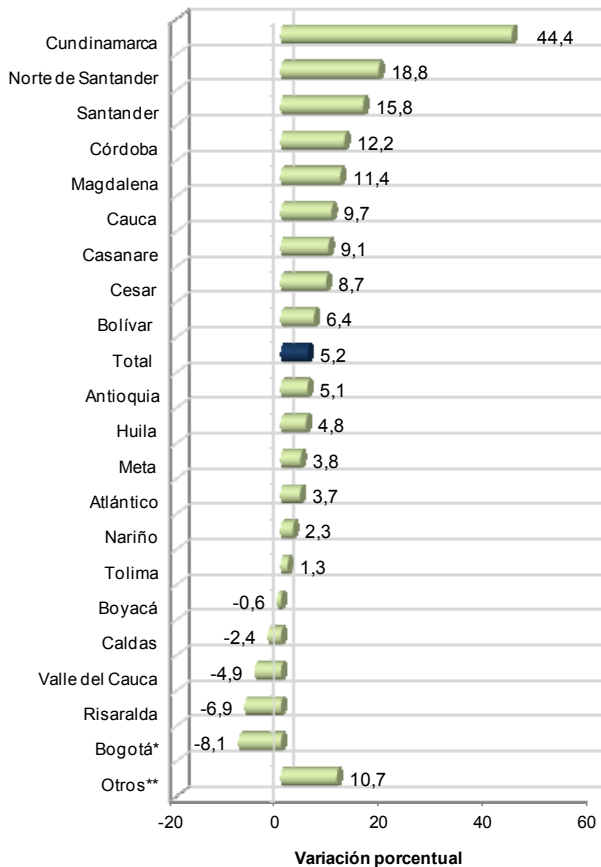
Asimismo, en lo corrido del año, el cemento empacado aumentó 0,5% (cuadro 2).

Variación acumulada doce meses (Diciembre 2011 - noviembre 2012 /Diciembre 2010 - noviembre 2011)

El incremento de 5,2% en los despachos de cemento gris durante el período de referencia se explicó por los aumentos presentados en 16 de los 21 departamentos analizados. Los mayores incrementos se registraron en los despachos a Cundinamarca (44,4%), Norte de Santander (18,8%), Santander (15,8%), Córdoba (12,2%), Magdalena (11,4%) y Cauca (9,7%). Por el contrario, la ciudad de Bogotá (-8,1%) y el departamento de Risaralda (-6,9%) presentaron los mayores decrecimientos en los despachos de cemento gris (gráfico 18, cuadro 3).

Gráfico 18

**Variación acumulada doce meses de los despachos de cemento gris según departamento de destino
Total Nacional
Diciembre 2011 - Noviembre 2012^P**



Fuente: Empresas productoras de cemento gris. Cálculos DANE.

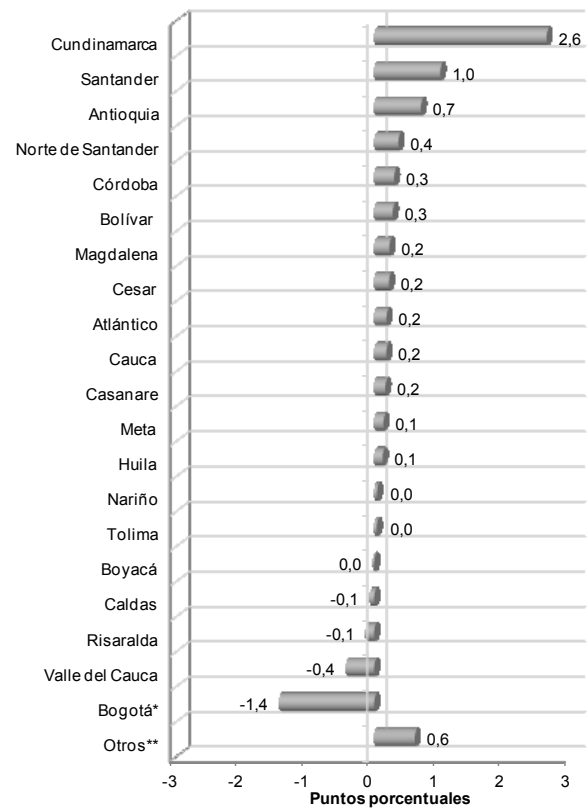
* Bogotá incluye los despachos de Funza, Mosquera, Soacha y Chía.

**En "Otros" se encuentran agrupados los departamentos de: Guajira, Sucre, Quindío, Caquetá, Chocó, Arauca, Putumayo, San Andrés, Guaviare, Amazonas y Vaupés.

^P Cifra provisional

Gráfico 19

**Contribución a la variación acumulada doce meses de los despachos de cemento gris según departamento de destino
Total Nacional
Diciembre 2011 - noviembre 2012^P**



En términos de contribución, los principales incrementos se presentaron en los despachos a Cundinamarca, Santander y Antioquia, con un aporte conjunto de 4,3 puntos porcentuales a la variación acumulada doce meses hasta noviembre de 2012. Asimismo, Bogotá restó 1,4 puntos porcentuales (gráfico 19, cuadro 3).

**Cuadro 3****Variación acumulada doce meses de los despachos de cemento gris por departamentos, según tipo de empaque****Total Nacional****Diciembre 2011 - noviembre 2012^p**

Departamentos	Granel		Empacado		TOTAL	
	Variación doce meses	Contribución ptos.	Variación doce meses	Contribución ptos.	Variación doce meses	Contribución ptos.
	%	porcentuales	%	porcentuales	%	porcentuales
TOTAL	14,2	14,2	1,6	1,6	5,2	5,2
Cundinamarca	116,4	6,0	21,0	1,3	44,4	2,6
Santander	34,1	2,8	5,3	0,3	15,8	1,0
Antioquia	24,0	2,4	0,2	0,0	5,1	0,7
Norte de Santander	34,8	0,2	17,0	0,4	18,8	0,4
Córdoba	145,6	0,7	4,7	0,2	12,2	0,3
Bolívar	6,7	0,3	6,2	0,3	6,4	0,3
Magdalena	29,7	0,5	5,8	0,1	11,4	0,2
Cesar	159,1	0,9	-1,7	-0,1	8,7	0,2
Atlántico	14,7	0,9	-2,1	-0,1	3,7	0,2
Cauca	31,7	0,4	4,7	0,1	9,7	0,2
Casanare	113,0	0,4	3,2	0,1	9,1	0,2
Meta	34,5	0,6	-0,4	0,0	3,8	0,1
Huila	68,8	0,9	-6,0	-0,2	4,8	0,1
Nariño	23,7	0,2	-0,2	0,0	2,3	0,0
Tolima	19,4	0,4	-2,6	-0,1	1,3	0,0
Boyacá	8,1	0,2	-2,5	-0,1	-0,6	0,0
Caldas	3,6	0,1	-6,3	-0,1	-2,4	-0,1
Risaralda	10,5	0,1	-11,0	-0,2	-6,9	-0,1
Valle del Cauca	-1,8	-0,1	-6,0	-0,5	-4,9	-0,4
Bogotá*	-10,9	-4,0	-4,2	-0,4	-8,1	-1,4
Otros**	7,7	0,2	11,1	0,8	10,7	0,6

Fuente: Empresas productoras de cemento gris. Cálculos DANE.

* Bogotá incluye los despachos de Funza, Mosquera, Soacha y Chía.

**En "Otros" se encuentran agrupados los departamentos de: Guajira, Sucre, Quindío, Caquetá, Chocó, Arauca, Putumayo, San Andrés, Guaviare, Amazonas y Vaupés.

^p Cifra provisional

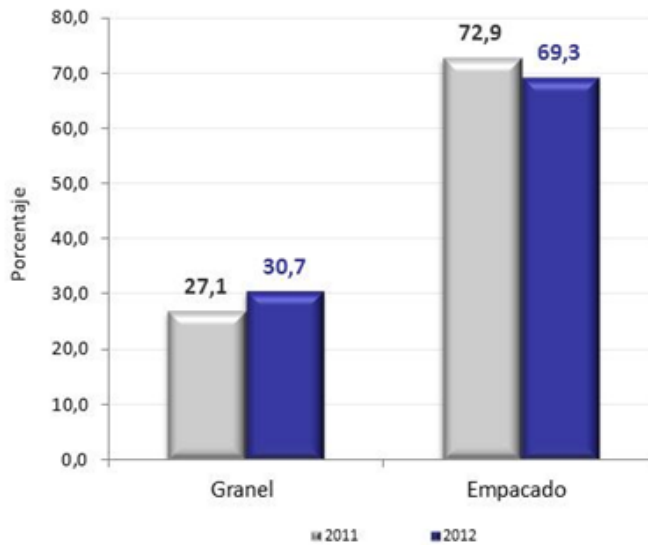
En los últimos doce meses hasta noviembre de 2012, el incremento de 14,2% en los despachos del cemento a granel se explicó principalmente por las ventas a Cundinamarca, Santander y Antioquia, que aportaron en conjunto 11,2 puntos porcentuales a dicho resultado (cuadro 3).

Por su parte, el cemento gris empacado aumentó 1,6%, como resultado de los incrementos registrados en 12 de los 21 departamentos analizados (cuadro 3).

2.3 SEGÚN TIPO DE EMPAQUE

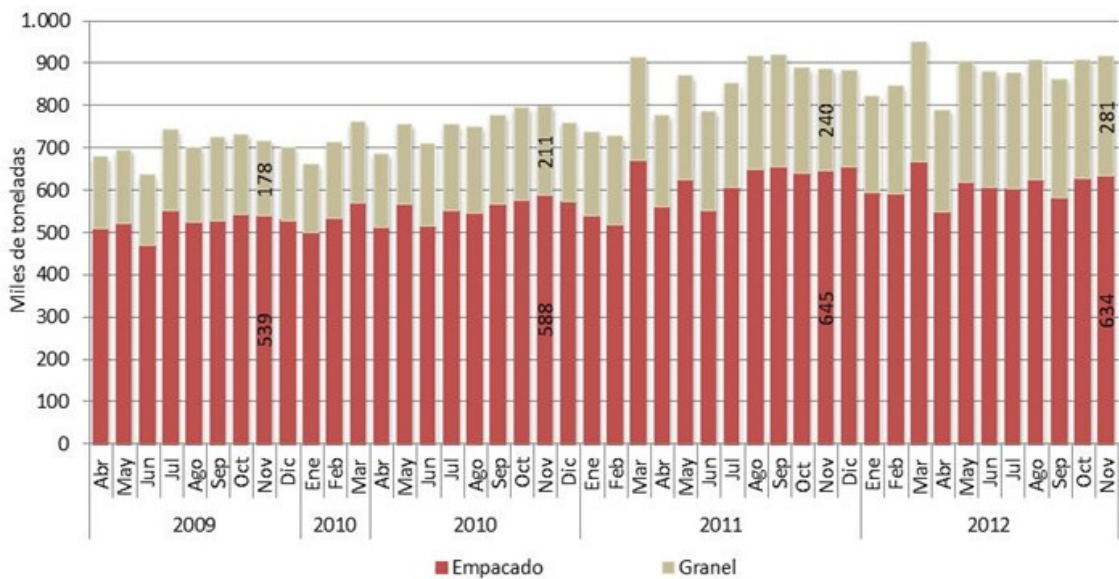
En noviembre de 2012, 69,3% del cemento gris se distribuyó empacado (634,3 mil toneladas) y 30,7% a granel (280,7 mil toneladas) (gráfico 20 y 21, anexo A5).

Gráfico 20
Distribución de los despachos de cemento gris por tipo de empaque
Total Nacional
Noviembre (2011- 2012^P)



Fuente: Empresas productoras de cemento gris. Cálculos DANE.
^P Cifra provisional

Gráfico 21
Despachos de cemento gris por tipo de empaque
Total Nacional
2009 (abril) – 2012 (noviembre)^P



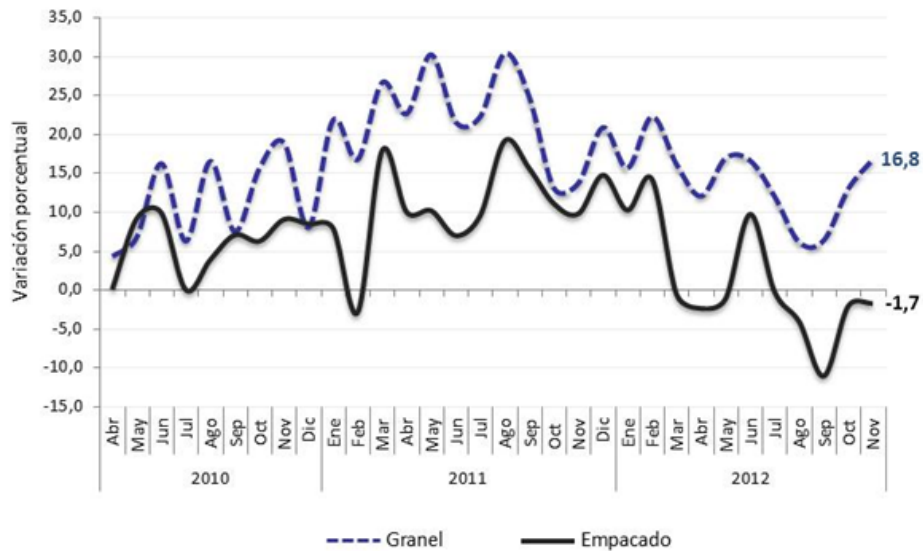
Fuente: Empresas productoras de cemento gris. Cálculos DANE.
^P Cifra provisional

NOTA: La diferencia en la suma de las variables, obedece al sistema de aproximación en el nivel de dígitos trabajados

Variación anual (Noviembre 2012 / noviembre 2011)

El incremento de 3,3% en los despachos de noviembre de 2012 se explica por el incremento de 16,8% en los despachos de cemento gris a granel y la disminución de 1,7% en el cemento gris empacado (gráfico 22, anexo A5).

Gráfico 22
Variación anual de despachos de cemento gris por tipo de empaque
Total Nacional
2010 (abril) - 2012 (noviembre)^P



Fuente: Empresas productoras de cemento gris. Cálculos DANE.
^P Cifra provisional

El incremento en los despachos de cemento gris a granel fue ocasionado fundamentalmente por el crecimiento en los despachos a los canales concreteras (11,4%) y constructores y contratistas (71,1%) (cuadro 4).

Por su parte, el decrecimiento del cemento gris empacado despachado obedece principalmente a la disminución en los despachos al canal comercialización, que restó 4,0 puntos porcentuales a la variación de -1,7% (cuadro 4).

Cuadro 4
Variación anual de los despachos nacionales de cemento gris por tipo de empaque,
según canal de distribución
Noviembre 2012^P

Canal de distribución	Granel		Empacado		Total	
	Variación Anual (%)	Contribución (ptos. porcentuales)	Variación Anual (%)	Contribución (ptos. porcentuales)	Variación Anual (%)	Contribución (ptos. porcentuales)
Total	16,8	16,8	-1,7	-1,7	3,3	3,3
Concreteras	11,4	8,3	47,7	0,2	11,9	2,4
Comercialización	-95,7	-1,9	-5,0	-4,0	-5,8	-3,4
Constr.y contratistas	71,1	8,0	10,7	1,9	22,2	3,5
Fibrocemento	23,8	1,2	--	--	23,8	0,3
Prefabricados	4,2	0,3	16,5	0,1	7,1	0,2
Otros*	60,5	0,8	6,3	0,1	26,5	0,3

Fuente: Empresas productoras de cemento gris. Cálculos DANE.

* El canal de distribución "otros" incluye despachos a gobierno, donaciones, consumó interno y ventas a empleados.

^P Cifra provisional

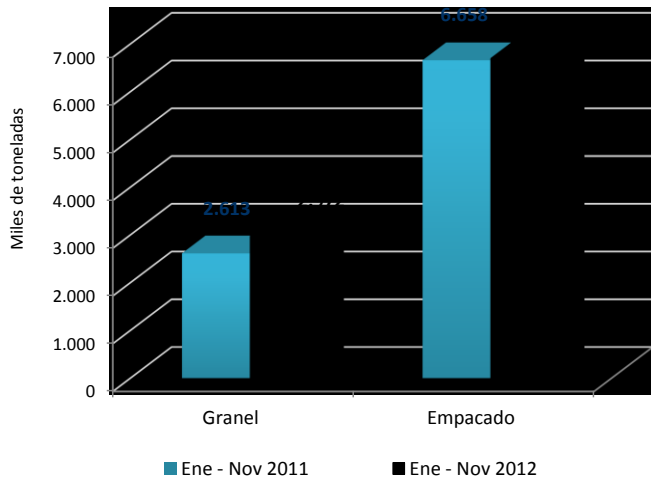
-- No aplica

Variación año corrido (Enero - noviembre 2012 / enero – noviembre 2011)

En lo corrido del año hasta noviembre de 2012, el cemento gris despachado a granel aumentó 13,7%, al pasar de 2.613,2 mil toneladas entre enero y noviembre de 2011 a 2.972,4 mil toneladas en igual período de 2012 (gráfico 23 y 24, anexo A5).

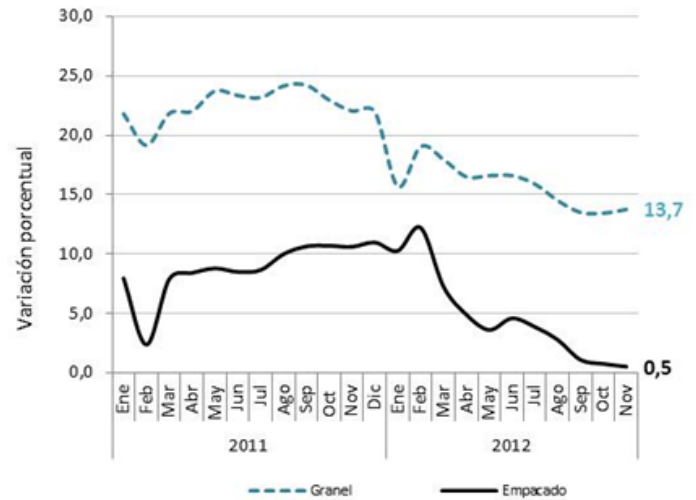
Asimismo, los despachos nacionales de cemento gris empacado alcanzaron 6.692,3 mil toneladas en los once meses de 2012, lo que significó una variación positiva de 0,5% frente a lo reportado en el mismo período de 2011 (gráfico 23 y 24, anexo A5).

Gráfico 23
Despachos nacionales de cemento gris por tipo de empaque
Total Nacional
Enero – noviembre (2011/2012)



Fuente: Empresas productoras de cemento gris. Cálculos DANE.
^p Cifra provisional

Gráfico 24
Variación año corrido de los despachos nacionales de cemento gris por tipo de empaque Total Nacional
Enero – noviembre (2011/2012)



El incremento en el cemento gris despachado a granel, obedeció principalmente al aumento en los despachos realizados a concreteras y a constructores y contratistas, que conjuntamente aportaron 13,0 puntos porcentuales a esta variación (cuadro 5).

Por su parte, el aumento en los despachos de cemento gris empacado se explica principalmente por el incremento registrado en el canal constructores y contratistas, que aportó 4,3 puntos porcentuales a esta variación, y la disminución de 5,5% en los despachos a comercialización que restó 4,5 puntos porcentuales (cuadro 5).

Cuadro 5
Variación año corrido de los despachos de cemento gris por tipo de empaque, según canal de distribución
Enero - noviembre (2011/2012)

Canal de distribución	Granel		Empacado		Total	
	Variación Año corrido (%)	Contribución (ptos. porcentuales)	Variación Año corrido (%)	Contribución (ptos. porcentuales)	Variación Año corrido (%)	Contribución (ptos. porcentuales)
Total	13,7	13,7	0,5	0,5	4,2	4,2
Concreteras	11,4	8,3	62,6	0,2	11,9	2,5
Comercialización	-92,5	-0,9	-5,5	-4,5	-5,9	-3,5
Constr. y contratistas	38,3	4,7	27,3	4,3	29,9	4,4
Fibrocemento	-1,4	-0,1	--	--	-1,4	0,0
Prefabricados	20,6	1,3	48,0	0,3	26,6	0,6
Otros*	35,7	0,4	23,6	0,2	28,2	0,3

Fuente: Empresas productoras de cemento gris. Cálculos DANE.

* El canal de distribución "otros" incluye despachos a gobierno, donaciones, consumó interno y ventas a empleados.

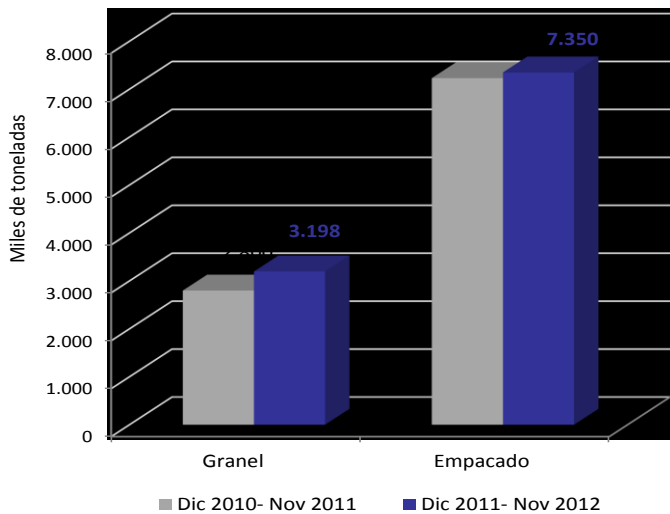
^p Cifra provisional

-No aplica

Variación acumulada doce meses (Diciembre 2011 - noviembre 2012 / diciembre 2010 – noviembre 2011)

En los últimos doce meses hasta noviembre de 2012, el cemento despachado a granel aumentó 14,2% y el cemento empacado 1,6% (gráfico 25 y 26, anexo A5).

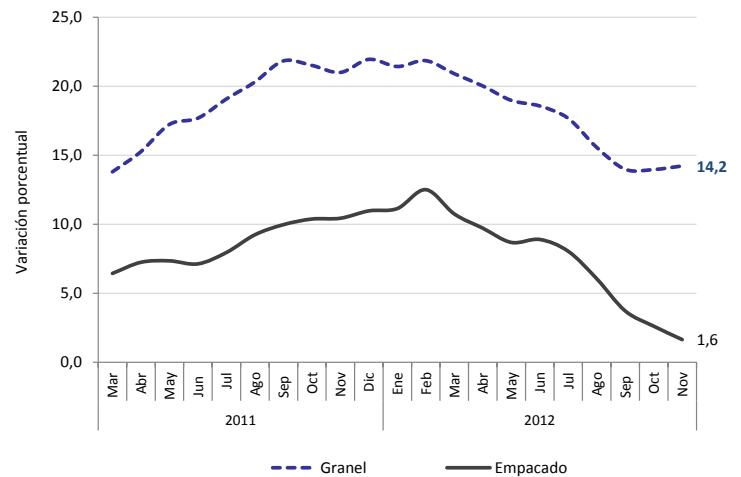
Gráfico 25
Acumulados móviles de doce meses de los despachos nacionales de cemento gris por tipo de empaque
Total Nacional
Diciembre – noviembre (2011 - 2012)^P



Fuente: Empresas productoras de cemento gris. Cálculos DANE.

^P Cifra provisional

Gráfico 26
Variación acumulada móvil de doce meses de los despachos nacionales de cemento gris por tipo de empaque
Total Nacional
2011 (marzo) – 2012 (noviembre)^P



Según el canal de distribución, el incremento en el cemento despachado a granel se debe en parte al aumento registrado en el canal concreteras, que aportó 9,0 puntos porcentuales a la variación (cuadro 6).

Asimismo, el crecimiento en los despachos de cemento empacado se explica por el incremento registrado en los despachos al canal de constructores y contratistas, que aportó 4,5 puntos porcentuales a dicha variación y la reducción de 4,4% en el canal comercialización que restó 3,6 puntos porcentuales (cuadro 6).

Cuadro 6
Variación acumulada doce meses de los despachos nacionales de cemento gris por tipo de empaque, según canal de distribución
Diciembre - noviembre (2011-2012)^P

Canal de distribución	Granel		Empacado		Total	
	Variación Doce meses (%)	Contribución (ptos. porcentuales)	Variación Doce meses (%)	Contribución (ptos. porcentuales)	Variación Doce meses (%)	Contribución (ptos. porcentuales)
Total	14,2	14,2	1,6	1,6	5,2	5,2
Concreteras	12,4	9,0	60,9	0,2	12,9	2,6
Comercialización	-92,2	-0,8	-4,4	-3,6	-4,7	-2,8
Constr. y contratistas	34,6	4,3	29,2	4,5	30,5	4,5
Fibrocemento	-1,3	-0,1	--	--	-1,3	0,0
Prefabricados	21,3	1,4	50,3	0,3	27,6	0,6
Otros*	39,5	0,5	26,2	0,2	31,2	0,3

Fuente: Empresas productoras de cemento gris. Cálculos DANE.

* El canal de distribución "otros" incluye despachos a gobierno, donaciones, consumo interno y ventas a empleados.

^P Cifra provisional

-No aplica



FICHA METODOLÓGICA

Objetivo: Determinar el comportamiento y estructura de la producción y despachos de cemento gris en el país.

Alcance temático: Establecer el volumen de los despachos y producción de cemento gris según canales de distribución, departamentos y tipo de empaque.

Tipo de investigación: Censo de empresas de cemento presentes en el país, mediante auto-diligenciamiento por parte de la fuente.

Fuentes: Compañías productoras de cemento gris que tienen plantas en el país.

Periodicidad: Mensual.

Cobertura geográfica: nacional, departamentos y Bogotá, D. C.

Nota: en este boletín la información tiene provisionalidad de un año.

Variaciones analizadas

Variación anual: variación porcentual calculada en el mes de referencia i del año t (i,t) y el mismo mes del año anterior ($i,t-1$).

$$r_{i,t;i,t-1} = \left(\frac{X_{i,t}}{X_{i,t-1}} - 1 \right) \cdot 100$$

Variación año corrido: variación porcentual calculada entre lo transcurrido del año hasta el mes de referencia i del año t (i,t) y el mismo período del año anterior anterior ($i,t-1$).

$$r_{i,t;i,t-1} = \left(\frac{X_{i,t}}{X_{i,t-1}} - 1 \right) \cdot 100$$

Variación acumulado doce meses: variación porcentual calculada entre el acumulado de los últimos doce meses con relación al mes del año en referencia (i,t) y el acumulado de igual período del año inmediatamente anterior ($i,t-1$).

$$r_{i,t;i,t-1} = \left(\frac{X_{i,t}}{X_{i,t-1}} - 1 \right) \cdot 100$$

donde,

$X_{i,t}$ = toneladas métricas de cemento gris producidas o despachadas, en el período de referencia (i,t).

$X_{i-1,t}$ = toneladas métricas de cemento gris producidas o despachadas, en el período inmediatamente anterior al mes de referencia ($i-1,t$).



ANEXOESTADÍSTICO

A1. Evolución de la producción y despachos nacionales de cemento gris
2009 (abril) - 2012 (noviembre)^p

Año	Mes	Toneladas		Variación (%)			Variación (%)			
		Producción	Despachos Nacionales	Producción			Despachos nacionales			
				Anual	Año corrido	Doce meses	Anual	Año corrido	Doce meses	
2009	Abr	757.117	678.661	(-)	(-)	(-)	(-)	(-)	(-)	
	May	816.612	695.755	(-)	(-)	(-)	(-)	(-)	(-)	
	Jun	734.996	635.399	(-)	(-)	(-)	(-)	(-)	(-)	
	Jul	767.767	741.964	(-)	(-)	(-)	(-)	(-)	(-)	
	Ago	790.129	700.400	(-)	(-)	(-)	(-)	(-)	(-)	
	Sep	751.160	725.188	(-)	(-)	(-)	(-)	(-)	(-)	
	Oct	750.262	731.459	(-)	(-)	(-)	(-)	(-)	(-)	
	Nov	800.924	716.676	(-)	(-)	(-)	(-)	(-)	(-)	
	Dic	804.175	701.445	(-)	(-)	(-)	(-)	(-)	(-)	
	2010	Ene	692.439	661.697	(-)	(-)	(-)	(-)	(-)	(-)
		Feb	741.123	711.608	(-)	(-)	(-)	(-)	(-)	(-)
		Mar	813.412	761.517	(-)	(-)	(-)	(-)	(-)	(-)
Abr		712.880	686.065	-5,8	(-)	(-)	1,1	(-)	(-)	
May		813.100	755.619	-0,4	(-)	(-)	8,6	(-)	(-)	
Jun		735.585	708.922	0,1	(-)	(-)	11,6	(-)	(-)	
Jul		815.345	754.068	6,2	(-)	(-)	1,6	(-)	(-)	
Ago		855.570	749.921	8,3	(-)	(-)	7,1	(-)	(-)	
Sep		784.709	777.479	4,5	(-)	(-)	7,2	(-)	(-)	
Oct		834.039	795.136	11,2	(-)	(-)	8,7	(-)	(-)	
Nov		812.574	799.131	1,5	(-)	(-)	11,5	(-)	(-)	
Dic		894.003	760.220	11,2	(-)	(-)	8,4	(-)	(-)	
2011	Ene	760.747	736.902	9,9	9,9	(-)	11,4	11,4	(-)	
	Feb	754.075	726.419	1,7	5,7	(-)	2,1	6,6	(-)	
	Mar	1.006.055	914.688	23,7	12,2	6,1	20,1	11,4	8,3	
	Abr	850.575	776.826	19,3	13,9	8,1	13,2	11,8	9,3	
	May	933.348	870.178	14,8	14,1	9,4	15,2	12,5	9,9	
	Jun	863.386	786.508	17,4	14,6	10,8	10,9	12,3	9,8	
	Jul	927.677	851.729	13,8	14,5	11,5	13,0	12,4	10,8	
	Ago	937.922	916.551	9,6	13,8	11,6	22,2	13,7	12,1	
	Sep	937.029	918.049	19,4	14,5	12,8	18,1	14,2	13,0	
	Oct	948.855	887.709	13,8	14,4	13,0	11,6	13,9	13,3	
	Nov	897.775	885.830	10,5	14,0	13,8	10,8	13,6	13,2	
	Dic	961.094	883.854	7,5	13,4	13,4	16,3	13,8	13,8	
2012	Ene	868.474	823.284	14,2	14,2	13,7	11,7	11,7	13,8	
	Feb	865.408	846.615	14,8	14,5	14,7	16,5	14,1	15,0	
	Mar	998.847	950.453	-0,7	8,4	12,4	3,9	10,2	13,5	
	Abr	852.138	789.542	0,2	6,3	10,8	1,6	8,1	12,5	
	May	919.675	904.691	-1,5	4,6	9,4	4,0	7,2	11,5	
	Jun	906.243	879.220	5,0	4,7	8,4	11,8	7,9	11,5	
	Jul	910.743	879.633	-1,8	3,7	7,1	3,3	7,2	10,7	
	Ago	942.864	906.463	0,5	3,3	6,3	-1,1	6,1	8,7	
	Sep	894.974	862.747	-4,5	2,4	4,3	-6,0	4,6	6,6	
	Oct	885.860	906.941	-6,6	1,4	2,6	2,2	4,3	5,8	
	Nov	931.125	915.070	3,7	1,6	2,1	3,3	4,2	5,2	

Fuente: Empresas productoras de cemento gris. Cálculos DANE.

(-) Sin información

p Cifra provisional

Fecha de publicación: 28 de diciembre 2012

**A2. Despachos nacionales de cemento gris por canal de distribución****2009 (abril) - 2012 (noviembre)^P**

Toneladas

Año	Mes	Concreteiras	Comercialización	Constructores y contratistas	Fibroceso	Prefabricados	Otros ¹	Total	
2009	Abr	116.602	406.388	119.278	12.666	17.165	6.562	678.661	
	May	121.007	413.063	125.680	13.851	15.490	6.664	695.755	
	Jun	119.887	370.383	110.851	12.602	15.761	5.915	635.399	
	Jul	128.727	441.850	128.709	16.466	17.474	8.738	741.964	
	Ago	118.969	428.980	114.507	14.223	16.140	7.581	700.400	
	Sep	140.034	423.709	123.322	13.983	16.992	7.147	725.188	
	Oct	134.772	435.983	122.846	14.359	16.053	7.446	731.459	
	Nov	125.389	438.113	114.914	13.752	15.779	8.728	716.676	
	Dic	127.003	444.194	94.693	11.516	15.432	8.608	701.445	
	2010	Ene	112.067	414.475	100.936	13.181	15.566	5.474	661.697
		Feb	122.759	436.462	110.986	17.680	17.429	6.293	711.608
		Mar	134.051	461.855	123.759	16.337	17.666	7.849	761.517
Abr		118.338	418.516	111.778	14.775	16.192	6.465	686.065	
May		132.895	468.049	115.164	17.033	15.363	7.114	755.619	
Jun		136.972	424.895	112.101	14.223	13.837	6.303	708.922	
Jul		143.391	459.118	114.763	14.794	15.277	6.725	754.068	
Ago		144.011	449.061	116.929	14.147	16.342	9.430	749.921	
Sep		150.779	468.512	115.492	16.298	18.353	8.046	777.479	
Oct		158.239	485.269	113.483	15.646	16.862	5.638	795.136	
Nov		145.039	504.455	111.933	15.845	16.640	5.220	799.131	
Dic		133.532	501.102	92.030	11.788	15.624	6.145	760.220	
2011	Ene	136.343	451.916	105.509	18.270	14.366	10.498	736.902	
	Feb	153.751	436.081	101.475	16.317	14.068	4.728	726.419	
	Mar	179.287	567.066	123.187	20.059	18.244	6.846	914.688	
	Abr	164.059	472.871	105.029	13.844	15.064	5.959	776.826	
	May	184.051	520.236	123.157	16.154	19.062	7.518	870.178	
	Jun	173.712	452.761	116.363	17.361	17.473	8.838	786.508	
	Jul	183.912	499.637	125.392	15.023	20.169	7.596	851.729	
	Ago	192.728	530.467	147.494	14.308	23.060	8.494	916.551	
	Sep	193.093	531.580	149.320	12.549	23.724	7.783	918.049	
	Oct	182.093	523.676	136.287	13.711	23.870	8.072	887.709	
	Nov	176.881	521.919	141.370	12.545	24.200	8.914	885.830	
	Dic	170.043	540.539	128.851	11.778	22.055	10.589	883.854	
2012	Ene	167.426	470.000	138.290	14.355	24.206	9.006	823.284	
	Feb	185.799	454.248	156.314	15.562	25.269	9.423	846.615	
	Mar	206.964	519.135	172.760	16.613	25.255	9.725	950.453	
	Abr	173.980	433.422	138.718	13.103	22.359	7.960	789.542	
	May	208.186	479.829	166.544	15.902	24.943	9.286	904.691	
	Jun	202.305	468.539	162.289	14.416	22.497	9.175	879.220	
	Jul	199.361	462.079	167.330	14.299	25.379	11.185	879.633	
	Ago	206.134	483.669	166.501	14.044	25.006	11.109	906.463	
	Sep	199.182	445.539	167.060	15.965	24.306	10.695	862.747	
	Oct	201.282	476.017	176.321	17.904	24.929	10.488	906.941	
	Nov	197.940	491.606	172.789	15.534	25.924	11.276	915.070	

Fuente: Empresas productoras de cemento gris. Cálculos DANE.

¹ El canal de distribución "otros" incluye los despachos a gobierno, donaciones, consumo interno y ventas a empleados.

p Cifra provisional

Fecha de publicación: 28 de diciembre 2012

**A3. Comportamiento de los despachos nacionales de cemento gris según canal de distribución****Noviembre 2012^P**

Canal Distribución	Anual		Año corrido		Doce meses	
	Variación (%)	Contribución pts. porcentuales	Variación (%)	Contribución pts. porcentuales	Variación (%)	Contribución pts. porcentuales
Total	3,3	3,3	4,2	4,2	5,2	5,2
Concreteteras	11,9	2,4	11,9	2,5	12,9	2,6
Comercialización	-5,8	-3,4	-5,9	-3,5	-4,7	-2,8
Constr. y contratistas	22,2	3,5	29,9	4,4	30,5	4,5
Fibrocemento	23,8	0,3	-1,4	0,0	-1,3	0,0
Prefabricados	7,1	0,2	26,6	0,6	27,6	0,6
Otros*	26,5	0,3	28,2	0,3	31,2	0,3

Fuente: Empresas productoras de cemento gris. Cálculos DANE.

¹ El canal de distribución "otros" incluye los despachos a gobierno, donaciones, consumo interno y ventas a empleados.^P Cifra provisional

Fecha de publicación: 28 de diciembre 2012



A.4 Despachos nacionales de cemento gris por tipo de empaque según canal de distribución

2009 (abril) - 2012 (noviembre)^p

Toneladas

Año	Mes	Concreteras		Comercialización		Constructores y contratistas		Fibrocemento		Prefabricados		Otros ¹		Total	
		Granel	Empacado	Granel	Empacado	Granel	Empacado	Granel	Empacado	Granel	Empacado	Granel	Empacado	Granel	Empacado
2009	Abr	113.414	3.188	68	406.321	28.249	91.029	12.666	0	10.936	6.229	3.093	3.469	168.424	510.237
	May	118.117	2.890	98	412.965	30.062	95.618	13.851	0	10.363	5.127	3.250	3.414	175.741	520.013
	Jun	117.517	2.370	132	370.251	22.197	88.654	12.602	0	10.592	5.170	2.715	3.200	165.755	469.644
	Jul	124.859	3.867	171	441.678	31.768	96.941	16.466	0	12.537	4.937	3.655	5.084	189.456	552.507
	Ago	116.303	2.666	169	428.811	29.517	84.991	14.223	0	12.343	3.798	3.137	4.444	175.691	524.709
	Sep	137.045	2.989	104	423.606	29.623	93.699	13.983	0	12.597	4.395	3.730	3.417	197.082	528.105
	Oct	130.105	4.667	408	435.576	30.668	92.178	14.359	0	11.485	4.568	2.905	4.541	189.930	541.529
	Nov	120.878	4.512	433	437.680	27.459	87.455	13.752	0	12.097	3.682	3.134	5.595	177.752	538.924
	Dic	123.771	3.231	547	443.647	23.301	71.392	11.516	0	11.648	3.784	1.991	6.617	172.774	528.671
2010	Ene	109.695	2.372	230	414.245	26.305	74.631	13.181	0	11.899	3.667	1.847	3.627	163.156	498.541
	Feb	118.962	3.797	610	435.851	27.560	83.426	17.680	0	12.990	4.439	1.845	4.448	179.647	531.962
	Mar	130.366	3.686	1.079	460.776	29.365	94.394	16.337	0	12.576	5.090	3.519	4.330	193.241	568.276
	Abr	116.068	2.270	997	417.518	28.798	82.980	14.775	0	11.812	4.380	3.158	3.307	175.610	510.455
	May	129.643	3.252	1.095	466.954	26.172	88.992	17.033	0	10.979	4.384	2.856	4.258	187.779	567.840
	Jun	134.722	2.251	726	424.169	29.155	82.945	14.223	0	10.956	3.473	2.910	3.393	192.691	516.231
	Jul	141.238	2.153	1.138	457.979	29.882	84.882	14.794	0	11.609	3.668	2.797	3.928	201.458	552.609
	Ago	141.815	2.196	1.048	448.013	31.544	85.385	14.147	0	13.009	3.333	3.187	6.243	204.749	545.171
	Sep	148.009	2.769	930	467.582	30.201	85.290	16.298	0	14.568	3.785	1.980	6.066	211.986	565.493
	Oct	155.428	2.810	1.067	484.202	32.452	81.031	15.646	0	13.594	3.268	1.451	4.187	219.637	575.498
	Nov	143.445	1.594	1.021	503.434	35.902	76.031	15.845	0	13.458	3.182	1.663	3.557	211.334	587.797
	Dic	132.308	1.224	760	500.341	27.534	64.496	11.788	0	12.480	3.144	1.878	4.267	186.748	573.472
2011	Ene	135.153	1.190	1.239	450.677	30.294	75.215	18.270	0	11.222	3.144	2.544	7.954	198.723	538.179
	Feb	152.741	1.010	1.118	434.963	27.454	74.020	16.317	0	10.921	3.147	1.187	3.541	209.737	516.682
	Mar	177.172	2.115	1.492	565.574	29.105	94.082	20.059	0	14.469	3.775	2.320	4.526	244.616	670.071
	Abr	162.973	1.086	1.073	471.798	24.302	80.726	13.844	0	11.439	3.625	1.671	4.288	215.303	561.524
	May	182.534	1.517	2.088	518.147	26.017	97.140	16.154	0	14.410	4.653	3.204	4.314	244.407	625.771
	Jun	172.291	1.422	1.343	451.418	25.079	91.284	17.361	0	14.067	3.406	4.088	4.750	234.228	552.280
	Jul	181.837	2.074	1.677	497.960	28.143	97.249	15.023	0	16.467	3.702	3.105	4.491	246.252	605.476
	Ago	190.318	2.410	2.855	527.612	37.067	110.426	14.308	0	18.252	4.808	4.001	4.493	266.801	649.749
	Sep	190.883	2.210	3.514	528.065	35.674	113.647	12.549	0	18.257	5.467	3.460	4.323	264.337	653.712
	Oct	180.149	1.944	3.747	519.929	28.575	107.712	13.711	0	18.698	5.172	3.515	4.558	248.395	639.314
	Nov	174.580	2.301	4.685	517.234	26.860	114.510	12.545	0	18.381	5.819	3.321	5.593	240.372	645.458
	Dic	168.388	1.655	150	540.389	25.264	103.586	11.778	0	16.252	5.803	3.852	6.737	225.684	658.171
2012	Ene	165.408	2.018	185	469.815	28.485	109.805	14.355	0	18.257	5.949	3.179	5.828	229.869	593.415
	Feb	183.768	2.031	59	454.189	34.727	121.587	15.562	0	19.204	6.065	3.046	6.376	256.367	590.248
	Mar	204.188	2.776	92	519.043	41.090	131.670	16.613	0	19.021	6.234	3.096	6.629	284.100	666.353
	Abr	172.047	1.933	69	433.353	35.367	103.351	13.103	0	17.326	5.033	3.383	4.577	241.294	548.248
	May	205.302	2.884	69	479.760	42.097	124.447	15.902	0	19.156	5.788	3.261	6.025	285.787	618.903
	Jun	199.523	2.782	171	468.367	39.114	123.175	14.416	0	16.397	6.101	3.517	5.658	273.137	606.082
	Jul	196.444	2.917	170	461.909	41.586	125.745	14.299	0	18.505	6.874	4.818	6.367	275.821	603.811
	Ago	203.334	2.800	127	483.542	42.273	124.228	14.044	0	18.548	6.457	4.948	6.161	283.275	623.188
	Sep	196.115	3.067	133	445.406	46.450	120.610	15.965	0	17.661	6.644	5.015	5.680	281.340	581.407
	Oct	196.550	4.733	584	475.433	43.507	132.814	17.904	0	17.728	7.201	4.409	6.079	280.680	626.261
	Nov	194.542	3.399	200	491.406	45.970	126.819	15.534	0	19.145	6.780	5.330	5.946	274.883	640.187

Fuente: Empresas productoras de cemento gris. Cálculos DANE.

¹ El canal de distribución "otros" incluye los despachos a gobierno, donaciones, consumo interno y ventas a empleados.^p Cifra provisional

Fecha de publicación: 28 de diciembre 2012



A5. Despachos nacionales de cemento gris por tipo de empaque

2009 (abril) - 2012 (noviembre)^p

Año	Mes	Tipo de Empaque		Total	Variación anual (%)			Variación año corrido (%)			Variación doce meses (%)			
		Toneladas			Granel	Empacado	Total	Granel	Empacado	Total	Granel	Empacado	Total	
		Granel	Empacado											
2009	Abr	168.424	510.237	678.661	(-)	(-)	(-)	(-)	(-)	(-)	(-)	(-)	(-)	(-)
	May	175.741	520.013	695.755	(-)	(-)	(-)	(-)	(-)	(-)	(-)	(-)	(-)	(-)
	Jun	165.755	469.644	635.399	(-)	(-)	(-)	(-)	(-)	(-)	(-)	(-)	(-)	(-)
	Jul	189.456	552.507	741.964	(-)	(-)	(-)	(-)	(-)	(-)	(-)	(-)	(-)	(-)
	Ago	175.691	524.709	700.400	(-)	(-)	(-)	(-)	(-)	(-)	(-)	(-)	(-)	(-)
	Sep	197.083	528.105	725.188	(-)	(-)	(-)	(-)	(-)	(-)	(-)	(-)	(-)	(-)
	Oct	189.930	541.529	731.459	(-)	(-)	(-)	(-)	(-)	(-)	(-)	(-)	(-)	(-)
	Nov	177.752	538.924	716.676	(-)	(-)	(-)	(-)	(-)	(-)	(-)	(-)	(-)	(-)
	Dic	172.774	528.671	701.445	(-)	(-)	(-)	*	(-)	(-)	(-)	(-)	(-)	(-)
2010	Ene	163.156	498.541	661.697	(-)	(-)	(-)	(-)	(-)	(-)	(-)	(-)	(-)	(-)
	Feb	179.647	531.962	711.608	(-)	(-)	(-)	(-)	(-)	(-)	(-)	(-)	(-)	(-)
	Mar	193.241	568.276	761.517	(-)	(-)	(-)	(-)	(-)	(-)	(-)	(-)	(-)	(-)
	Abr	175.610	510.455	686.065	4,3	0,0	1,1	(-)	(-)	(-)	(-)	(-)	(-)	(-)
	May	187.779	567.840	755.619	6,8	9,2	8,6	(-)	(-)	(-)	(-)	(-)	(-)	(-)
	Jun	192.691	516.231	708.922	16,3	9,9	11,6	(-)	(-)	(-)	(-)	(-)	(-)	(-)
	Jul	201.458	552.609	754.068	6,3	0,0	1,6	(-)	(-)	(-)	(-)	(-)	(-)	(-)
	Ago	204.749	545.171	749.921	16,5	3,9	7,1	(-)	(-)	(-)	(-)	(-)	(-)	(-)
	Sep	211.986	565.493	777.479	7,6	7,1	7,2	(-)	(-)	(-)	(-)	(-)	(-)	(-)
	Oct	219.637	575.498	795.136	15,6	6,3	8,7	(-)	(-)	(-)	(-)	(-)	(-)	(-)
	Nov	211.334	587.797	799.131	18,9	9,1	11,5	(-)	(-)	(-)	(-)	(-)	(-)	(-)
	Dic	186.748	573.472	760.220	8,1	8,5	8,4	(-)	(-)	(-)	(-)	(-)	(-)	(-)
2011	Ene	198.723	538.179	736.902	21,8	8,0	11,4	21,8	8,0	11,4	(-)	(-)	(-)	(-)
	Feb	209.737	516.682	726.419	16,7	-2,9	2,1	19,2	2,4	6,6	(-)	(-)	(-)	(-)
	Mar	244.616	670.071	914.688	26,6	17,9	20,1	21,8	7,9	11,4	13,8	6,4	8,3	
	Abr	215.303	561.524	776.826	22,6	10,0	13,2	22,0	8,4	11,8	15,3	7,2	9,3	
	May	244.407	625.771	870.178	30,2	10,2	15,2	23,7	8,8	12,5	17,2	7,3	9,9	
	Jun	234.228	552.280	786.508	21,6	7,0	10,9	23,3	8,5	12,3	17,7	7,1	9,8	
	Jul	246.252	605.476	851.729	22,2	9,6	13,0	23,2	8,7	12,4	19,1	8,0	10,8	
	Ago	266.801	649.749	916.551	30,3	19,2	22,2	24,1	10,0	13,7	20,3	9,2	12,1	
	Sep	264.337	653.712	918.049	24,7	15,6	18,1	24,2	10,6	14,2	21,8	10,0	13,0	
	Oct	248.395	639.314	887.709	13,1	11,1	11,6	22,9	10,7	13,9	21,5	10,4	13,3	
	Nov	240.372	645.458	885.830	13,7	9,8	10,8	22,0	10,6	13,6	21,0	10,4	13,2	
	Dic	225.684	658.171	883.854	20,8	14,8	16,3	21,9	11,0	13,8	21,9	11,0	13,8	
2012	Ene	229.869	593.415	823.284	15,7	10,3	11,7	15,7	10,3	11,7	21,4	11,1	13,8	
	Feb	256.367	590.248	846.615	22,2	14,2	16,5	19,0	12,2	14,1	21,8	12,5	15,0	
	Mar	284.100	666.353	950.453	16,1	-0,6	3,9	18,0	7,3	10,2	20,9	10,7	13,5	
	Abr	241.294	548.248	789.542	12,1	-2,4	1,6	16,5	4,9	8,1	20,0	9,7	12,5	
	May	285.787	618.903	904.691	16,9	-1,1	4,0	16,6	3,6	7,2	19,0	8,7	11,5	
	Jun	273.137	606.082	879.220	16,6	9,7	11,8	16,6	4,6	7,9	18,6	8,9	11,5	
	Jul	275.821	603.811	879.633	12,0	-0,3	3,3	15,9	3,9	7,2	17,7	8,0	10,7	
	Ago	283.275	623.188	906.463	6,2	-4,1	-1,1	14,5	2,8	6,1	15,6	6,1	8,7	
	Sep	281.340	581.407	862.747	6,4	-11,1	-6,0	13,5	1,1	4,6	14,0	3,7	6,6	
	Oct	280.680	626.261	906.941	13,0	-2,0	2,2	13,4	0,8	4,3	14,0	2,6	5,8	
	Nov	274.883	640.187	915.070	16,8	-1,7	3,3	13,7	0,5	4,2	14,2	1,6	5,2	

Fuente: Empresas productoras de cemento gris. Cálculos DANE.

(-) Sin información

p Cifra provisional

Fecha de publicación: 28 de diciembre 2012

A6. Despachos nacionales de cemento empujados por departamentos
2011 - 2012 (continúa)

Año	Mes	DEPARTAMENTO																			Otras ²								
		Atlántico	Auca	Bogotá ¹	Bolívar	Boyacá	Caldas	Cajalá	Casare	Cauca	Cesar	Córdoba	Cundinamarca	Gaúja	Hulla	Magdalena	Meta	Norte de Santander	Nariño	Putumayo		Quindío	Risaralda	Santander	Socotá	Tolima	Valle del Cauca		
2011	Ene	538.179	76.226	3.267	25.725	57.308	25.680	20.307	12.844	4.734	11.937	12.311	18.688	16.511	33.081	9.329	22.629	10.324	23.223	12.886	14.534	2.867	5.951	12.084	31.249	7.868	16.345	46.763	3.238
	Feb	516.683	60.517	3.793	27.325	54.244	24.676	19.003	12.844	4.252	11.729	10.188	16.588	15.125	32.197	8.448	15.947	11.963	23.740	13.125	8.297	2.177	6.953	11.737	29.843	8.487	16.856	43.659	2.537
	Mar	570.071	69.869	5.089	31.554	65.786	29.882	26.513	15.021	5.514	12.010	13.384	22.619	22.290	40.612	10.447	20.282	14.474	31.517	16.683	14.025	4.154	7.072	14.778	36.911	10.071	17.797	60.111	6.256
	Abr	591.922	83.613	5.148	28.193	58.119	25.420	21.089	14.647	4.403	11.329	11.329	19.476	18.335	33.945	9.337	15.207	12.486	28.205	13.228	12.504	3.262	5.463	11.916	31.693	7.643	17.421	51.149	4.462
	May	625.771	97.294	3.973	32.381	64.087	29.972	21.760	15.074	4.622	13.666	13.277	19.039	20.972	36.129	11.693	16.403	15.404	27.706	17.338	13.544	3.672	6.612	15.625	31.027	9.598	20.162	60.191	4.250
	Jun	592.278	88.795	3.308	25.841	50.065	22.363	21.307	13.468	3.970	12.660	13.719	17.004	19.117	33.810	8.450	14.887	12.141	24.804	11.470	11.997	3.851	5.333	11.505	34.996	9.638	18.078	48.437	3.980
	Jul	605.477	92.229	2.704	28.553	64.496	23.969	23.324	14.999	4.300	13.871	11.635	19.088	19.117	37.791	9.398	17.501	13.688	23.335	14.295	13.274	4.354	6.070	13.618	32.226	10.693	21.748	57.795	5.076
	Ago	649.751	101.236	3.329	29.000	71.782	27.045	25.014	16.360	5.412	16.960	12.928	22.544	19.951	39.278	9.112	20.000	14.306	28.850	14.004	15.327	4.168	5.879	12.307	35.460	10.688	23.491	58.136	6.664
	Sep	653.712	100.431	3.394	28.896	68.649	26.997	24.332	16.705	4.810	13.988	14.121	24.872	20.064	43.237	9.039	21.947	13.188	28.340	13.463	16.474	3.678	6.233	11.578	38.626	9.995	24.338	59.925	6.602
	Oct	639.314	100.738	3.629	25.471	64.326	25.652	24.388	14.735	5.221	16.997	14.711	20.765	24.243	36.073	10.032	19.172	13.403	29.287	15.745	18.656	3.676	6.043	12.436	35.142	9.447	21.041	59.805	6.660
	Nov	645.467	102.769	4.467	25.094	62.472	23.325	23.970	15.994	5.367	15.851	13.275	20.998	20.390	44.527	10.915	20.700	11.723	31.193	19.987	16.622	3.751	6.122	11.805	36.862	10.851	22.952	56.366	6.777
	Dic	655.171	102.769	5.773	27.048	61.135	24.785	24.399	16.128	6.072	18.545	14.539	21.198	20.288	37.440	12.605	20.550	13.611	27.054	17.469	22.709	5.048	6.763	14.917	34.864	13.768	23.337	58.802	7.471
2012	Ene	593.416	88.827	4.415	26.509	59.507	25.043	20.824	13.543	6.950	15.145	12.329	21.433	18.371	41.244	11.136	22.105	11.000	30.841	17.163	11.396	4.153	6.440	10.041	35.720	12.234	18.069	45.078	4.430
	Feb	590.260	93.086	5.091	24.400	58.817	26.617	20.332	14.112	3.940	15.962	13.021	20.720	18.160	44.264	11.889	15.408	12.925	27.251	15.202	12.983	2.844	5.794	10.954	35.821	11.900	16.825	49.251	5.270
	Mar	666.353	98.075	5.669	30.135	61.141	31.823	24.185	14.339	4.907	20.625	13.965	24.171	21.405	50.735	12.535	19.654	16.332	29.229	18.445	14.132	3.488	7.068	11.992	38.172	12.132	20.317	54.577	6.316
	Abr	648.249	82.844	3.229	25.963	52.745	27.098	18.338	12.437	4.575	14.299	12.078	17.928	15.757	41.936	9.533	15.659	13.511	24.070	16.606	10.601	3.114	6.019	10.729	30.464	10.294	15.911	48.460	3.871
	May	618.904	92.347	3.678	26.905	62.263	27.765	23.114	12.726	5.468	14.157	12.609	20.744	16.887	49.798	12.577	15.079	13.482	27.677	19.400	13.941	3.658	7.071	10.671	36.289	9.490	20.340	52.218	8.522
	Jun	606.084	93.972	3.018	24.806	57.169	26.337	25.388	14.017	5.424	15.720	13.103	19.973	17.833	43.822	12.053	15.656	13.619	28.919	19.018	13.381	3.288	5.692	11.780	33.693	8.764	18.893	53.329	5.737
	Jul	603.813	91.957	2.655	28.194	61.290	29.483	22.065	13.542	5.545	11.854	14.158	18.183	19.604	45.123	10.628	17.161	12.947	26.402	16.439	12.894	2.892	5.900	10.289	36.367	7.664	19.491	55.132	5.688
	Ago	623.188	93.020	2.620	28.729	65.224	26.736	20.939	13.753	6.009	13.327	13.300	22.173	17.478	47.789	10.264	17.740	13.910	26.831	17.356	14.365	3.255	6.767	11.525	36.844	7.410	21.631	55.267	4.622
	Sep	581.407	89.970	2.449	28.130	55.911	25.177	22.118	11.641	5.061	13.266	13.086	16.043	26.520	42.628	9.212	16.309	13.823	25.376	15.831	12.841	3.744	6.284	10.632	36.778	6.357	21.129	52.467	5.817
	Oct	626.261	94.391	2.248	29.256	62.245	26.414	22.221	12.522	6.300	13.882	14.922	17.278	26.752	47.131	10.586	18.703	14.816	28.857	17.245	12.856	3.505	6.130	12.057	36.778	6.357	21.129	52.467	5.817
	Nov	640.187	92.915	2.371	33.246	61.878	25.495	23.273	14.540	6.403	14.553	14.391	18.554	27.747	48.449	11.439	17.594	14.564	29.593	17.426	12.807	3.476	6.288	12.678	36.532	6.386	22.210	48.109	17.590

Fuente: Empresas productoras de cemento gris. Cálculos DANE.

¹ Bogotá incluye los despachos a Funza, Soacha, Mosquera y Chía.

² En "Otras" se encuentran agrupados los departamentos de Cooch, Guaviare, Vaupés, Amazonas, Vichada y San Andrés.

p. Cifra provisional

NOTA: La diferencia en la suma de las variables, obedece al sistema de aproximación en el nivel de dígitos trabajados

A6. Despachos nacionales de cemento a grane por departamentos

2011 - 2012 (noviembre)

Año	Mes	DEPARTAMENTO																			Onos ²								
		Total	Antioquia	Arauca	Atlántico	Bogotá ¹	Bolívar	Bogotá	Boyacá	Caldas	Casare	Cauca	Cesar	Córdoba	Cundinamarca	Gajaria	Hulla	Magdalena	Meb	Norte de Santander		Palmira	Quindío	Risaralda	Santander	Sucre	Toma	Valdelcauca	
2011	Ene	198.723	17.361	0	13.271	74.300	10.747	3.111	10.306	0	712	2.183	974	873	7.000	101	1.458	3.691	3.248	1.060	1.047	1.002	733	1.148	19.342	343	4.399	17.831	1.782
	Feb	209.736	21.023	0	14.717	80.824	12.865	4.292	8.248	0	538	2.313	1.114	895	8.408	168	1.391	4.212	2.711	1.526	967	640	765	2.149	16.855	376	3.272	18.585	2.024
	Mar	244.817	24.382	0	16.946	90.301	16.937	5.467	11.687	0	506	2.788	1.156	1.203	10.863	218	2.178	4.607	3.161	1.798	1.024	1.848	927	2.938	19.231	393	4.483	18.049	2.016
	Abr	215.304	20.228	0	17.347	80.981	15.102	4.642	7.260	0	187	2.655	1.453	1.051	9.186	402	2.213	3.682	2.684	1.589	990	1.600	781	2.921	16.119	423	3.600	16.179	2.079
	May	244.407	26.122	0	16.671	93.489	15.300	4.788	6.735	0	329	3.270	1.174	1.163	10.245	381	3.689	4.177	4.327	1.800	1.031	2.105	1.157	3.420	17.122	484	4.894	18.138	1.666
	Jun	234.230	24.310	0	13.246	92.641	12.542	3.752	10.802	0	722	3.996	1.141	945	9.767	390	3.379	3.755	4.286	1.408	1.251	1.706	1.484	3.605	15.927	423	4.237	16.476	2.279
	Jul	246.252	24.976	0	14.331	95.209	12.661	4.873	12.563	0	854	3.222	1.515	961	11.787	737	4.047	3.328	3.722	1.516	1.740	1.787	1.429	3.682	17.753	454	4.032	17.689	1.384
	Ago	266.900	27.604	0	15.356	99.156	9.664	6.163	10.422	0	1.227	3.191	1.589	1.300	12.486	828	3.938	3.842	4.449	1.852	2.736	2.478	1.889	3.462	26.787	591	4.873	18.746	1.891
	Sep	264.337	26.776	0	14.077	96.782	8.780	5.817	9.391	0	1.592	3.005	1.608	1.051	16.092	660	4.608	3.369	4.751	1.532	3.542	2.007	1.992	3.491	26.329	794	5.125	19.488	1.688
	Oct	248.995	26.823	0	15.036	90.602	7.713	4.980	7.988	0	1.489	3.092	1.984	1.321	16.529	697	5.491	4.311	4.346	1.931	2.589	1.406	1.976	3.503	18.897	1.226	5.152	18.301	1.292
	Nov	240.373	27.412	0	12.856	77.573	7.346	5.347	8.351	0	1.193	3.005	1.747	1.849	23.311	735	4.611	4.540	4.434	1.829	1.391	1.405	2.412	4.330	21.107	702	4.226	17.839	1.012
	Dic	225.883	24.922	0	12.871	76.915	7.217	4.766	8.579	33	1.767	2.169	2.177	1.384	14.716	480	5.270	5.469	4.777	1.422	1.390	1.475	2.237	4.206	20.789	619	2.817	15.429	787
2012	Ene	229.668	26.076	0	13.932	75.885	10.089	3.797	10.079	0	1.441	2.062	2.689	1.794	15.220	700	4.649	4.445	4.900	1.375	1.183	1.474	1.128	4.500	20.946	274	3.356	16.072	902
	Feb	256.365	27.815	0	13.184	81.273	9.834	5.182	9.981	0	2.067	2.784	3.544	2.800	23.667	630	6.475	6.107	3.302	1.613	1.288	2.284	1.947	3.860	23.097	571	3.687	17.717	1.016
	Mar	284.100	32.670	0	18.694	86.238	10.212	5.836	11.468	0	2.535	3.578	5.380	2.575	25.054	431	4.920	6.294	4.152	1.999	2.125	1.843	1.939	3.702	28.767	592	3.741	17.475	962
	Abr	241.293	28.068	0	16.287	72.029	9.281	4.718	8.367	0	2.062	3.273	4.530	2.094	21.123	239	3.391	6.406	4.702	1.880	2.276	1.869	1.886	3.386	22.252	478	4.074	15.012	1.370
	May	265.787	30.338	0	16.643	87.315	9.668	5.335	9.835	0	1.851	4.556	3.323	3.150	28.635	242	4.538	5.451	5.586	2.376	2.542	1.812	2.462	3.477	26.855	627	6.429	19.297	774
	Jun	273.168	28.979	0	16.637	77.961	15.601	5.757	8.865	0	989	4.520	3.005	3.573	27.999	176	5.274	4.687	4.468	1.934	1.688	1.905	2.949	2.819	25.921	489	5.964	18.150	1.156
	Jul	276.820	31.017	0	16.381	75.328	14.598	5.126	9.120	60	1.625	4.819	3.758	2.820	30.578	164	4.469	5.450	5.391	2.190	1.974	1.663	2.435	2.647	28.751	623	6.763	16.799	1.123
	Ago	283.275	31.183	0	18.810	77.940	15.735	5.314	8.200	100	1.294	4.438	2.448	2.889	32.594	273	4.845	4.869	5.119	1.907	2.159	1.810	2.532	2.866	29.909	543	7.022	17.935	841
	Sep	281.540	32.354	0	16.629	73.532	16.614	5.224	9.080	0	1.953	4.251	4.164	2.866	31.442	213	7.080	4.246	5.245	2.832	2.380	1.776	2.539	2.687	27.755	627	6.173	16.382	1.106
	Oct	280.680	32.464	0	17.288	70.513	15.767	5.158	10.199	0	1.750	4.717	2.950	3.094	30.504	341	6.014	4.188	6.326	3.456	2.410	1.139	2.322	2.601	28.432	643	6.223	21.133	1.048
	Nov	274.883	28.263	0	14.850	72.938	13.987	5.540	10.015	0	1.982	4.935	2.956	3.701	33.413	701	7.592	4.058	5.999	3.142	2.609	1.505	1.912	3.907	28.220	679	6.519	14.597	803

Fuente: Empresas productoras de cemento grane. Cálculos DANE.

¹ Bogotá incluye los despachos a Funza, Soacha, Mosquera y Chia.

² En Onos se encuentran agrupados los departamentos de Ciroqui, Guaviare, Vaupés, Amazonas, Vichada y San Andrés.

NOTA: La diferencia en la suma de las variables, obedece al sistema de aproximación en el nivel de dígitos trabajados



A7. Despachos nacionales de cemento gris por departamentos según canal de distribución

2011 - 2012 (noviembre) ^p		Toneladas					
Departamento	Año	Mes	Concreteras	Comercialización	Constructores y contratistas	Otros ¹	Total
Antioquia	2011	Ene	12.139	57.136	21.809	3.123	94.207
		Feb	15.274	61.513	21.599	3.154	101.540
		Mar	17.768	75.080	27.111	4.292	124.251
		Abr	14.733	62.887	22.841	3.579	103.841
		May	19.026	70.238	29.080	5.072	123.416
		Jun	17.749	62.597	28.083	4.676	113.105
		Jul	18.913	66.473	28.153	4.865	117.505
		Ago	18.211	71.792	33.166	5.671	128.840
		Sep	18.809	69.882	32.848	5.669	127.208
		Oct	19.020	70.079	32.684	5.579	127.362
		Nov	19.891	71.335	33.823	5.695	130.744
Antioquia	2012	Ene	17.189	75.035	30.119	5.348	127.691
		Feb	18.234	61.796	29.913	4.960	114.903
		Mar	18.645	62.911	33.325	6.080	120.961
		Abr	20.832	68.467	36.607	5.640	131.545
		May	17.091	58.193	30.641	4.987	110.912
		Jun	18.589	62.798	36.068	5.400	122.854
		Jul	17.815	65.749	33.740	5.348	122.652
		Ago	18.983	60.504	36.953	6.534	122.974
		Sep	19.127	61.710	37.241	6.126	124.203
		Oct	20.167	60.014	36.014	6.132	122.323
		Nov	19.920	62.340	38.003	6.792	127.055
Atlántico	2011	Ene	9.753	17.890	6.928	4.426	38.997
		Feb	12.007	19.037	7.627	3.373	42.043
		Mar	14.013	22.570	8.150	3.787	48.520
		Abr	14.725	20.328	8.092	3.394	46.540
		May	13.425	21.253	9.936	4.639	49.252
		Jun	10.565	16.311	8.979	3.232	39.087
		Jul	11.909	18.762	9.165	3.047	42.884
		Ago	12.291	19.197	9.021	3.906	44.416
		Sep	11.339	19.650	8.341	3.644	42.973
		Oct	12.214	18.547	6.162	3.584	40.507
		Nov	9.634	17.864	6.414	3.827	37.739
Atlántico	2012	Ene	10.783	20.360	5.936	2.840	39.919
		Feb	11.183	17.698	7.444	4.117	40.441
		Mar	10.051	16.493	7.154	3.886	37.584
		Abr	15.234	20.324	9.433	4.748	49.739
		May	12.479	17.646	8.220	3.905	42.250
		Jun	14.298	17.611	8.457	5.182	45.548
		Jul	14.239	16.592	7.683	4.929	43.443
		Ago	12.341	19.032	8.928	4.474	44.776
		Sep	14.078	19.118	9.291	5.052	47.538
		Oct	12.453	17.953	9.729	4.824	44.959
		Nov	12.386	18.583	9.939	5.636	46.544
Bogotá ²	2011	Ene	58.242	45.462	17.845	10.140	131.688
		Feb	64.385	42.904	18.354	9.425	135.068
		Mar	71.372	53.246	19.606	12.043	156.267
		Abr	65.629	47.261	16.653	9.557	139.100
		May	75.291	50.620	19.880	11.786	157.576
		Jun	76.985	42.486	16.840	11.396	147.706
		Jul	80.867	50.701	18.551	9.546	159.665
		Ago	82.306	55.585	22.146	11.302	171.338
		Sep	79.648	49.459	26.329	9.995	165.431
		Oct	74.564	48.178	21.657	10.530	154.928
		Nov	66.277	46.790	20.437	6.541	140.046
Bogotá ²	2012	Ene	66.361	46.086	16.731	8.873	138.051
		Feb	63.001	45.370	16.209	10.792	135.372
		Mar	71.898	38.377	19.048	7.767	137.090
		Abr	75.995	43.617	19.278	8.487	147.377
		May	63.107	37.554	17.021	7.092	124.773
		Jun	76.512	42.819	22.457	7.790	149.578
		Jul	68.085	39.357	20.436	7.252	135.130
		Ago	65.773	43.416	20.037	7.390	136.618
		Sep	67.950	46.473	20.608	7.232	142.264
		Oct	64.926	38.187	19.324	6.825	129.263
		Nov	62.011	43.459	20.470	6.818	132.758
Bolívar	2011	Ene	10.751	22.243	3.009	404	36.407
		Feb	12.505	20.067	4.121	491	37.185
		Mar	16.587	24.560	4.578	743	46.469
		Abr	15.102	20.634	3.849	937	40.523
		May	15.300	22.540	3.176	1.286	42.302
		Jun	12.577	18.174	3.065	1.090	34.905
		Jul	12.766	19.786	2.845	1.134	36.530
		Ago	9.874	21.966	4.119	750	36.710
		Sep	8.780	21.527	4.584	786	35.677
		Oct	7.713	21.452	3.684	716	33.565
		Nov	7.424	18.757	3.758	732	30.671
Bolívar	2012	Ene	7.332	20.220	3.434	1.016	32.002
		Feb	10.476	19.263	4.393	1.010	35.142
		Mar	10.084	19.175	6.142	1.040	36.451
		Abr	10.491	22.736	7.613	1.195	42.035
		May	9.578	18.992	6.891	918	36.379
		Jun	9.698	19.698	7.249	788	37.434
		Jul	15.671	19.859	7.403	1.005	43.938
		Ago	14.695	20.692	7.749	904	44.039
		Sep	15.945	19.996	5.739	790	42.471
		Oct	16.719	18.993	5.462	617	41.791
		Nov	15.942	19.982	5.700	558	42.182

Fuente: Empresas productoras de cemento gris. Cálculos DANE.

¹ En el canal de distribución "otros" se incluyen los despachos a los canales de distribución gobierno, fibrocemento, prefabricados y otros.² Bogotá incluye los despachos a Funza, Soacha, Mosquera y Chía.^p Cifra provisional

A7. Despachos nacionales de cemento gris por departamentos según canal de distribución. Continuación...

2011 - 2012 (noviembre) ^p		Toneladas					
Departamento	Año	Mes	Concreteras	Comercialización	Constructores y contratistas	Otros ¹	Total
Huila	2011	Ene	295	15.631	3.085	4.976	23.987
		Feb	552	13.222	2.442	1.123	17.338
		Mar	811	17.970	2.962	717	22.460
		Abr	489	13.170	3.222	538	17.420
		May	1.026	15.989	4.333	664	22.011
		Jun	642	12.647	4.190	788	18.266
		Jul	903	15.322	4.704	718	21.548
		Ago	733	17.409	5.543	853	24.538
		Sep	2.462	17.790	5.429	874	26.555
		Oct	1.972	15.107	6.140	1.445	24.663
		Nov	1.235	15.769	6.275	2.032	25.311
Huila	2012	Ene	965	16.010	6.191	2.624	25.820
		Feb	1.015	19.352	5.458	930	26.754
		Mar	1.592	12.493	6.889	908	21.882
		Abr	1.236	16.562	6.072	705	24.574
		May	919	13.425	4.141	765	19.251
		Jun	1.241	12.818	4.475	1.084	19.618
		Jul	1.283	13.021	5.696	930	20.931
		Ago	1.221	14.443	4.869	1.086	21.619
		Sep	1.155	16.690	5.469	1.272	24.585
		Oct	3.002	13.696	5.298	1.404	23.399
		Nov	2.365	15.302	5.543	1.507	24.717
Magdalena	2011	Ene	3.624	9.222	1.444	325	14.615
		Feb	4.129	10.225	1.530	281	16.175
		Mar	4.386	11.836	2.168	692	19.082
		Abr	3.394	10.377	1.739	668	16.178
		May	4.319	12.674	2.128	461	19.581
		Jun	3.488	9.986	1.718	704	15.896
		Jul	3.176	11.358	1.910	573	17.016
		Ago	3.761	11.780	2.108	498	18.148
		Sep	2.932	10.930	2.141	554	16.557
		Oct	3.535	11.546	2.277	356	17.714
		Nov	4.088	9.820	2.200	155	16.263
Magdalena	2012	Ene	4.602	11.300	2.867	312	19.081
		Feb	3.737	9.164	2.182	423	15.505
		Mar	4.685	10.827	3.022	499	19.032
		Abr	5.891	13.873	2.535	327	22.626
		May	5.336	11.497	2.724	360	19.917
		Jun	4.396	11.203	2.887	447	18.933
		Jul	3.022	11.447	3.381	456	18.306
		Ago	3.684	11.045	3.440	227	18.396
		Sep	3.488	11.772	3.221	298	18.779
		Oct	3.617	11.624	2.548	280	18.069
		Nov	4.166	11.726	2.765	348	19.004
Meta	2011	Ene	923	19.561	4.556	1.432	26.471
		Feb	1.155	20.581	4.268	446	26.450
		Mar	1.375	27.859	4.594	849	34.678
		Abr	1.234	24.383	4.830	432	30.869
		May	1.786	23.621	5.104	1.583	32.093
		Jun	1.382	20.950	4.512	2.245	29.090
		Jul	1.498	26.136	3.937	1.486	33.057
		Ago	2.496	25.126	4.088	1.590	33.300
		Sep	2.025	23.980	5.225	1.862	33.091
		Oct	2.559	24.872	4.605	1.597	33.633
		Nov	1.865	27.372	4.703	1.687	35.627
Meta	2012	Ene	1.908	23.207	4.346	2.370	31.831
		Feb	2.081	25.023	6.216	2.222	35.541
		Mar	1.920	22.016	5.505	1.712	31.153
		Abr	1.939	24.030	5.511	1.902	33.381
		May	2.631	19.712	4.397	2.031	28.772
		Jun	2.641	21.088	6.781	2.752	33.263
		Jul	2.550	22.279	6.583	1.965	33.377
		Ago	2.962	20.840	5.609	2.362	31.793
		Sep	2.746	20.775	6.014	2.514	32.049
		Oct	2.135	20.165	6.232	2.088	30.621
		Nov	3.078	22.548	6.742	2.816	35.183
N. Santander	2011	Ene	1.007	12.505	296	148	13.957
		Feb	1.495	12.909	216	31	14.651
		Mar	1.731	18.133	524	105	20.492
		Abr	1.494	12.844			



A7. Despachos nacionales de cemento gris por departamentos según canal de distribución

2011 - 2012 (noviembre) ^º		Toneladas					
Departamento	Año	Mes	Concreteras	Comercialización	Constructores y contratistas	Otros ¹	Total
Boyacá	2011	Ene	2.373	18.622	1.133	1.290	23.418
		Feb	3.098	17.428	1.421	1.349	23.294
		Mar	3.189	23.606	3.309	1.875	31.979
		Abr	2.295	18.076	3.170	1.690	25.731
		May	2.696	19.582	2.256	1.993	26.528
		Jun	2.169	19.228	1.985	1.878	25.259
		Jul	3.242	20.466	2.941	1.749	28.397
		Ago	3.173	21.850	3.934	2.220	31.177
		Sep	3.541	21.273	3.623	1.912	30.349
		Oct	3.222	21.227	3.067	1.843	29.359
		Nov	3.463	20.770	3.106	1.978	29.317
		Dic	3.010	20.748	3.101	2.446	29.305
	2012	Ene	2.140	16.718	3.611	2.151	24.621
		Feb	2.933	16.339	4.268	2.175	25.714
		Mar	3.655	18.882	5.311	2.174	30.021
		Abr	2.991	14.606	3.727	1.731	23.056
		May	3.425	18.489	4.667	1.869	28.449
Jun		3.797	20.508	4.569	2.271	31.145	
Jul		3.185	17.667	4.041	2.260	27.152	
Ago		3.313	17.387	3.456	2.097	26.254	
Sep		2.978	18.078	3.725	2.561	27.342	
Oct		3.104	18.260	3.848	2.166	27.379	
Nov	3.261	19.306	4.046	2.198	28.812		
Caldas	2011	Ene	442	10.949	1.834	9.574	22.800
		Feb	451	10.166	1.559	7.697	19.873
		Mar	797	13.014	2.368	10.529	26.708
		Abr	479	10.035	2.207	6.618	19.339
		May	700	12.059	3.078	5.913	21.749
		Jun	1.467	10.817	2.980	9.024	24.288
		Jul	2.146	11.542	3.821	10.053	27.562
		Ago	1.630	12.458	4.161	8.532	26.782
		Sep	1.660	12.688	4.408	7.340	26.096
		Oct	1.009	10.639	4.393	6.662	22.703
		Nov	1.377	11.184	5.049	6.736	24.345
		Dic	1.056	12.511	3.661	8.478	25.707
	2012	Ene	745	9.972	3.576	9.329	23.622
		Feb	770	9.772	4.179	9.352	24.073
		Mar	786	10.057	4.181	10.813	25.837
		Abr	644	9.134	3.230	7.995	21.003
		May	754	9.155	3.501	9.151	22.561
Jun		1.056	9.445	4.467	7.414	22.381	
Jul		855	9.704	3.747	8.355	22.662	
Ago		881	10.371	3.263	7.519	22.034	
Sep		773	8.315	3.201	8.432	20.721	
Oct		672	9.551	2.806	9.691	22.720	
Nov	714	11.041	2.598	9.903	24.255		
Casanare	2011	Ene	546	10.967	980	156	12.649
		Feb	538	10.358	736	35	11.668
		Mar	405	19.563	1.513	34	21.515
		Abr	187	13.639	1.190	18	15.034
		May	191	13.002	802	190	14.185
		Jun	345	11.170	1.472	395	13.382
		Jul	374	12.446	1.407	499	14.725
		Ago	759	14.988	2.034	406	18.187
		Sep	680	11.869	2.072	959	15.579
		Oct	709	15.285	1.511	892	18.397
		Nov	622	13.713	1.691	818	16.844
		Dic	1.173	15.643	2.233	1.263	20.312
	2012	Ene	840	12.317	2.473	955	16.586
		Feb	643	12.663	2.870	1.854	18.029
		Mar	1.029	17.777	3.145	1.209	23.160
		Abr	2.293	12.903	1.316	879	16.391
		May	1.438	12.867	1.026	677	16.008
Jun		465	13.899	1.909	416	16.689	
Jul		379	10.730	1.732	638	13.479	
Ago		715	12.394	1.134	378	14.621	
Sep		866	12.108	1.611	635	15.219	
Oct		904	12.870	1.422	447	16.642	
Nov	1.393	13.512	1.400	239	16.545		
Cauca	2011	Ene	1.454	11.507	1.503	30	14.494
		Feb	1.230	9.486	1.732	34	12.481
		Mar	1.503	12.426	2.194	29	16.152
		Abr	1.417	10.788	1.945	34	14.184
		May	2.152	12.191	2.220	34	16.597
		Jun	2.564	12.207	2.515	30	17.315
		Jul	2.172	9.921	2.700	64	14.856
		Ago	1.996	11.542	2.547	34	16.119
		Sep	1.481	12.750	2.832	64	17.126
		Oct	1.741	12.671	3.187	205	17.803
		Nov	1.866	11.280	2.963	172	16.280
		Dic	1.187	12.954	2.327	239	16.707
	2012	Ene	1.342	9.930	2.982	336	14.990
		Feb	1.745	10.718	3.334	9	15.805
		Mar	1.635	11.340	4.019	348	17.542
		Abr	1.350	10.641	3.264	96	15.351
		May	2.175	11.066	3.875	49	17.165
Jun		2.336	11.738	3.494	55	17.623	
Jul		3.043	12.795	3.050	89	18.977	
Ago		2.650	12.544	3.119	44	18.358	
Sep		2.587	11.496	3.119	85	17.287	
Oct		3.056	12.034	3.644	175	18.909	
Nov	3.655	12.527	2.923	221	19.326		

Fuente: Empresas productoras de cemento gris. Cálculos DANE.

¹ En el canal de distribución "otros" se incluyen los despachos a los canales de distribución gobierno, fibrocemento, prefabricados y otros.^º Cifra provisional

A7. Despachos nacionales de cemento gris por departamentos según canal de distribución. Continuación...

2011 - 2012 (noviembre) ^º		Toneladas					
Departamento	Año	Mes	Concreteras	Comercialización	Constructores y contratistas	Otros ¹	Total
Nariño	2011	Ene	385	12.800	2.395	1	15.581
		Feb	266	7.677	1.322	0	9.265
		Mar	168	12.402	2.480	0	15.049
		Abr	193	10.551	2.402	348	13.494
		May	328	12.124	2.122	0	14.574
		Jun	423	10.332	2.494	0	13.248
		Jul	527	11.955	2.533	0	15.014
		Ago	452	13.291	4.250	70	18.063
		Sep	1.592	14.021	4.061	342	20.016
		Oct	1.103	16.347	3.134	241	20.825
		Nov	1.140	14.770	2.149	145	18.202
		Dic	873	19.906	3.104	207	24.089
	2012	Ene	743	9.783	1.951	103	12.579
		Feb	845	11.144	2.248	34	14.271
		Mar	1.010	12.201	2.977	68	16.256
		Abr	1.085	8.995	2.796	0	12.876
		May	877	12.400	3.206	0	16.484
Jun		625	11.968	2.477	0	15.070	
Jul		934	11.359	2.597	68	14.958	
Ago		1.024	12.166	3.320	15	16.525	
Sep		1.184	10.738	3.262	117	15.301	
Oct		1.103	10.353	3.590	21	15.067	
Nov	1.526	10.410	3.472	8	15.416		
Risaralda	2011	Ene	1.118	10.810	1.200	103	13.232
		Feb	2.090	10.257	1.360	180	13.887
		Mar	2.848	12.782	1.791	265	17.685
		Abr	2.836	10.125	1.461	416	14.848
		May	3.370	13.565	1.970	340	19.245
		Jun	3.544	9.363	1.957	245	15.109
		Jul	3.653	11.538	1.886	224	17.300
		Ago	3.453	9.424	2.551	361	15.789
		Sep	3.463	9.343	1.976	287	15.069
		Oct	3.474	9.989	2.244	232	15.939
		Nov	4.302	8.910	2.686	237	16.135
		Dic	4.144	12.290	2.394	294	19.123
	2012	Ene	4.471	7.033	2.743	293	14.541
		Feb	3.860	7.942	2.800	213	14.814
		Mar	3.732	8.241	3.338	413	15.724
		Abr	3.386	7.451	2.986	292	14.114
		May	3.467	7.101	3.311	269	14.149
Jun		2.800	8.415	3.228	158	14.599	
Jul		2.608	6.777	3.353	197	12.936	
Ago		2.819	8.182	3.153	258	14.412	
Sep		2.657	7.517	2.903	241	13.319	
Oct		2.539	7.653	4.212	255	14.658	
Nov	3.833	8.423	4.159	171	16.586		
Santander	2011	Ene	10.747	30.146	8.345	1.352	50.591
		Feb	10.170	29.013	5.752	1.063	45.998
		Mar	11.141	36.318	6.782	1.902	56.142
		Abr	11.393	30.071	5.212	1.136	47.812
		May	11.150	29.604	5.520	1.875	48.149
		Jun	9.287	32.226	7.054	1.946	50.513
		Jul	9.486	30.381	8.270	1.852	49.988
		Ago	14.346	33.566	12.559	1.806	62.277
		Sep	15.104	36.207	11.544	2.101	64.956
		Oct	11.834	33.588	6.165	2.452	54.039
		Nov	13.310	34.897	7.026	2.736	57.969
		Dic	15.613	30.910	6.484	2.176	55.182
	2012	Ene	14.097	31.564	9.206	1.709	56.576
		Feb	15.564	31.154	10.444	1.867	59.029
		Mar	19.532	33.499	11.901	2.006	66.939
		Abr	15.665	26.697	8.679	1.706	52.747
		May	20.484	31.535	9.108	2.018	63.145
Jun		18.887	28.802	9.644	1.982	59.314	
Jul		20.735	31.271	11.232	2.100	65.338	
Ago		21.231	30.870	12.391	2.262	66.753	
Sep		18.824	29.374	12.551	2.031	62.780	
Oct		19.370	29.901	13.706	2.233	65.209	
Nov	20.106	29.476	12.815	2.355	64.752		
Tolima	2011	Ene	1.837	13.994	3.981	932	20.744
		Feb	1.491	14.521	3.258	657	19.928
		Mar	2.366	19.447	3.720	747	26.280
		Abr	2.354	16.108	2.368	192	21.021
		May	2.667	18.153	3.627	409	24.855
		Jun	2.186	16.028	3.794	367	22.376
		Jul	2.077	19.690	3.749	264	25.780
		Ago	2.423	20.851	4.313	778	28.365
		Sep	2.579	22.140	4.583	163	29.464
		Oct	2.672	18.585	4.808	129	26.194
		Nov	2.082	19.739	5.099	259	27.179
		Dic	2.018	20.243	3.735	158	26.153
	2012	Ene	2.340	14.905	3.761	419	21.425
		Feb	2.328	13.703	4.127	354	20.513
		Mar	2.196	16.978	4.745	139	24.058
		Abr	2.123	13.696	3.849	319	19.986
		May	3.691	17.114	5.643	321	26.769
Jun		3.700	14.296	6.188	673	24.857	
Jul		3.925	16.147	5.767	415	26.254	
Ago		4.187	17.862	6.163	440	28.653	
Sep		3.291	16.389	6.008	407	26.095	
Oct		3.740	17.042	6.039	530	27.352	
Nov	3.255	17.749	7.107	618	28.729		

Fuente: Empresas productoras de cemento gris. Cálculos DANE.

¹ En el canal de distribución "otros" se incluyen los despachos a los canales de distribución gobierno, fibrocemento, prefabricados y otros.^º



A7. Despachos nacionales de cemento gris por departamentos según canal de distribución

2011 - 2012 (noviembre) ^o						Toneladas	
Departamento	Año	Mes	Concreteras	Comercialización	Constructores y contratistas	Otros ¹	Total
Cesar	2011	Ene	243	16.272	3.012	147	19.673
		Feb	627	14.067	2.332	146	17.173
		Mar	932	19.935	2.691	217	23.775
		Abr	860	16.512	2.215	221	19.808
		May	669	16.501	2.792	252	20.213
		Jun	976	19.469	2.271	58	22.775
		Jul	1.399	16.198	2.790	217	20.603
		Ago	1.350	19.110	3.539	145	24.143
		Sep	1.455	21.705	3.017	302	26.479
		Oct	1.058	18.382	3.121	167	22.729
		Nov	1.148	17.940	3.450	167	22.704
		Dic	1.474	17.285	4.373	201	23.333
	2012	Ene	1.488	17.139	5.411	95	24.132
		Feb	1.067	16.250	6.741	206	24.264
		Mar	1.918	19.692	7.624	297	29.531
		Abr	1.825	14.568	5.775	290	22.458
		May	1.435	16.386	6.351	396	24.568
Jun		1.996	15.695	5.786	401	23.878	
Jul		1.267	13.465	6.796	413	21.941	
Ago		1.041	14.505	5.853	513	21.912	
Sep	1.218	12.076	6.219	693	20.206		
Oct	1.501	12.676	5.220	831	20.228		
Nov	1.868	14.246	5.009	687	21.810		
Córdoba	2011	Ene	839	15.280	1.149	116	17.384
		Feb	839	16.670	1.419	132	19.060
		Mar	967	20.849	1.508	169	23.493
		Abr	878	18.129	1.343	177	20.527
		May	924	19.889	1.110	212	22.135
		Jun	651	16.371	853	134	18.009
		Jul	594	18.420	860	205	20.078
		Ago	1.046	18.877	796	142	20.862
		Sep	741	19.507	613	254	21.115
		Oct	1.100	23.416	877	171	25.564
		Nov	1.457	19.248	1.156	177	22.039
		Dic	1.143	19.026	1.357	147	21.673
	2012	Ene	1.492	17.038	1.508	128	20.166
		Feb	2.275	16.164	2.313	209	20.960
		Mar	2.272	19.008	2.568	132	23.980
		Abr	1.380	14.073	2.241	156	17.850
		May	1.976	14.691	3.168	201	20.037
Jun	3.072	15.562	2.604	167	21.405		
Jul	3.142	16.560	2.550	172	22.424		
Ago	2.742	19.204	2.950	165	25.061		
Sep	2.405	19.536	3.277	158	25.376		
Oct	3.327	22.953	3.377	189	29.846		
Nov	2.624	24.781	3.828	214	31.448		
Cundinamarca	2011	Ene	5.579	28.903	4.569	1.030	40.081
		Feb	6.727	27.933	4.495	1.450	40.605
		Mar	8.170	35.169	6.423	1.613	51.375
		Abr	6.930	29.591	5.353	1.257	43.131
		May	8.295	30.982	5.621	1.476	46.374
		Jun	7.505	28.944	5.718	1.409	43.577
		Jul	8.609	31.902	6.743	2.325	49.578
		Ago	6.398	32.142	8.104	3.219	51.863
		Sep	11.989	36.802	8.477	2.551	59.829
		Oct	11.276	31.661	8.150	3.515	54.601
		Nov	13.802	36.429	10.727	6.901	67.858
		Dic	10.595	29.073	10.219	2.270	52.156
	2012	Ene	10.547	31.458	11.203	3.257	56.464
		Feb	15.283	32.434	13.183	7.030	67.931
		Mar	16.638	38.065	14.714	6.332	75.769
		Abr	13.292	32.533	11.192	6.011	63.028
		May	18.545	38.084	14.746	6.995	78.370
Jun	19.171	32.711	13.171	6.368	71.421		
Jul	20.285	33.994	13.558	7.863	75.701		
Ago	21.744	37.382	13.397	7.860	80.383		
Sep	19.752	32.360	14.224	7.734	74.070		
Oct	19.191	36.607	14.903	6.933	77.634		
Nov	20.673	38.035	15.298	7.856	81.862		

Fuente: Empresas productoras de cemento gris. Cálculos DANE.

¹ En el canal de distribución "otros" se incluyen los despachos a los canales de distribución gobierno, fibrocemento, prefabricados y otros.^o Cifra provisional

Fecha de publicación: 28 de diciembre 2012

A7. Despachos nacionales de cemento gris por departamentos según canal de distribución. Continuación...

2011 - 2012 (noviembre) ^o						Toneladas	
Departamento	Año	Mes	Concreteras	Comercialización	Constructores y contratistas	Otros ¹	Total
Valle del Cauca	2011	Ene	10.092	38.916	12.634	2.951	64.593
		Feb	10.984	35.379	12.047	3.715	62.124
		Mar	12.845	48.451	13.214	3.650	78.160
		Abr	12.085	42.351	10.542	2.670	67.648
		May	13.982	49.228	12.275	3.804	79.289
		Jun	12.257	38.509	10.901	3.246	64.913
		Jul	13.273	46.131	12.814	3.225	75.444
		Ago	14.728	46.477	12.972	2.705	76.883
		Sep	14.645	48.427	11.716	3.625	78.413
		Oct	13.581	48.629	12.286	3.610	78.106
		Nov	14.093	45.973	10.914	3.244	74.224
		Dic	11.723	50.846	9.357	2.306	74.231
	2012	Ene	11.341	36.219	10.232	3.357	61.149
		Feb	12.088	39.812	11.027	4.042	66.969
		Mar	12.941	45.103	10.746	3.262	72.052
		Abr	10.402	40.947	9.147	3.157	63.652
		May	13.767	42.925	10.903	3.920	71.515
Jun	13.628	44.374	10.093	3.384	71.479		
Jul	11.419	44.436	12.217	3.860	71.932		
Ago	12.138	45.354	11.902	3.807	73.201		
Sep	11.960	41.975	12.323	4.591	70.849		
Oct	14.994	33.207	13.753	3.913	65.867		
Nov	11.387	34.824	13.045	3.451	62.706		
Otros ³	2011	Ene	3.952	33.100	3.804	479	41.335
		Feb	3.738	32.659	3.886	331	40.613
		Mar	5.910	41.851	5.501	892	54.153
		Abr	4.853	35.012	4.218	919	45.002
		May	5.112	39.434	5.613	556	50.715
		Jun	5.575	33.820	4.639	777	44.811
		Jul	5.947	37.315	4.515	610	48.386
		Ago	7.435	39.754	5.092	776	53.057
		Sep	6.863	38.523	5.223	461	51.071
		Oct	5.939	38.419	5.586	1.460	51.403
		Nov	6.208	40.287	7.117	905	54.515
		Dic	5.411	50.617	6.240	648	62.915
	2012	Ene	4.867	41.887	7.080	801	54.635
		Feb	5.932	39.833	6.596	914	53.275
		Mar	5.929	41.619	9.242	1.073	57.863
		Abr	5.626	34.495	5.844	523	46.488
		May	6.402	41.725	7.644	608	56.379
Jun	6.272	35.135	8.494	729	50.629		
Jul	5.858	31.812	8.147	1.219	47.036		
Ago	5.508	32.927	7.346	1.363	47.145		
Sep	5.818	30.988	7.372	916	45.094		
Oct	5.262	43.826	8.086	1.113	58.287		
Nov	4.539	44.476	9.634	874	59.523		

Fuente: Empresas productoras de cemento gris. Cálculos DANE.

¹ En el canal de distribución "otros" se incluyen los despachos a los canales de distribución gobierno, fibrocemento, prefabricados y otros.² En "otros" se encuentran agrupados los departamentos de Chocó, Guaviare, San Andrés, Vaupés, Putumayo, Arauca, Amazonas, Caquetá, Quindío, Sucre, Vichada y Guajira^o Cifra provisional