

Grandes Almacenes e Hipermercados Minoristas – GAHM y Vehículos Automotores I Trimestre de 2014



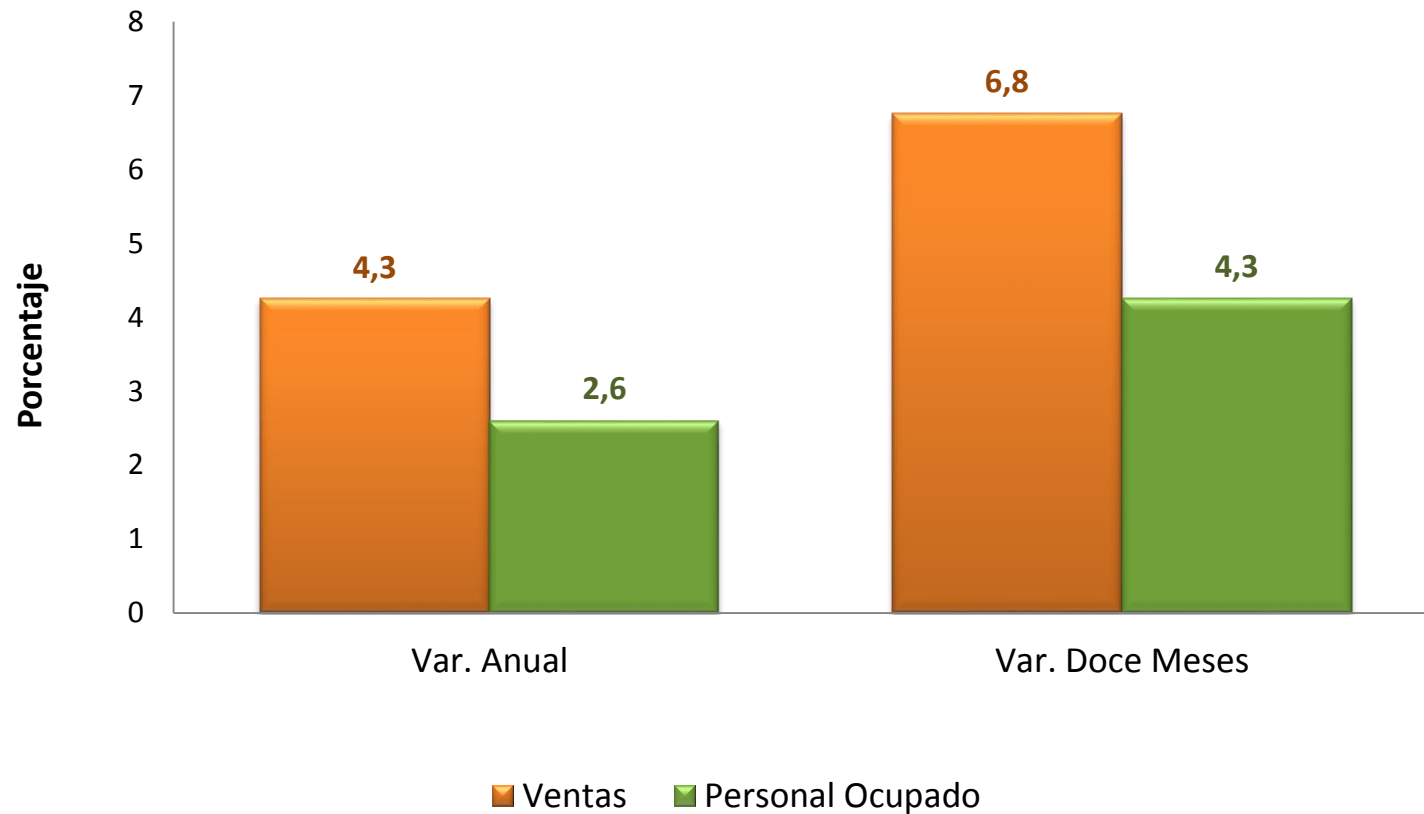
Bogotá D.C.,
Junio 11 de 2014



GRANDES ALMACENES E HIPERMERCADOS MINORISTAS



Variación Ventas y Personal ocupado I Trim - 2014



Fuente: DANE - GAHM



Tabla Resumen

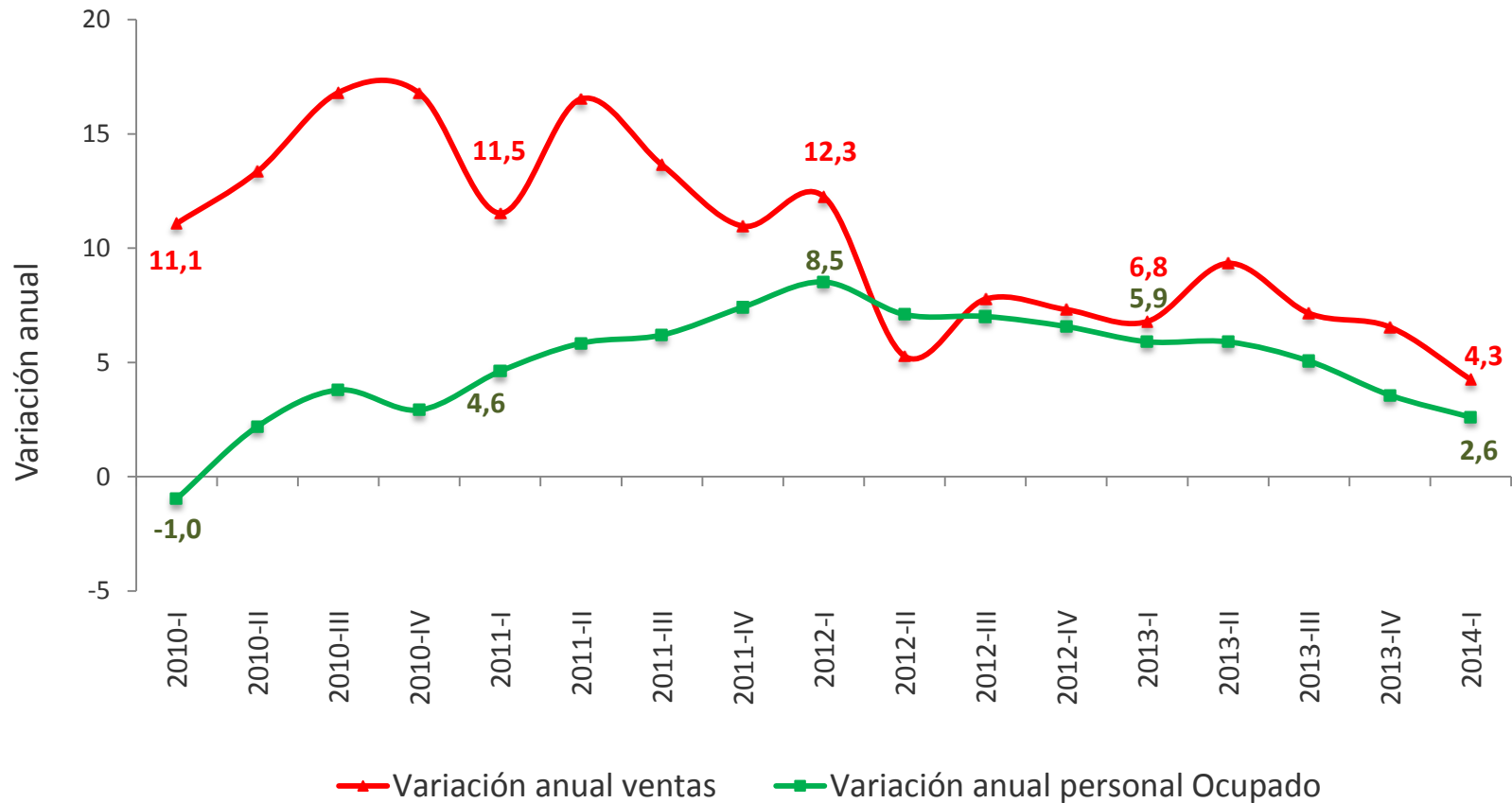
Principales resultados

Indicador	Anual		Año corrido		Doce meses	
	I Trimestre 2014		I Trimestre 2014		II Trim 2013 - I Trim 2014	
	2013	2014	2013	2014	2013	2014
Ventas	6,8	4,3	6,8	4,3	6,8	6,8
Personal Ocupado	5,9	2,6	5,9	2,6	6,6	4,3
-Personal permanente	15,0	6,2	15,0	6,2	15,1	8,2
-Personal temporal directo	-16,3	-5,5	-16,3	-5,5	-10,9	-3,9
-Personal a través de empresas	-3,3	-9,6	-3,3	-9,6	-7,1	-8,9

Fuente: DANE - GAHM



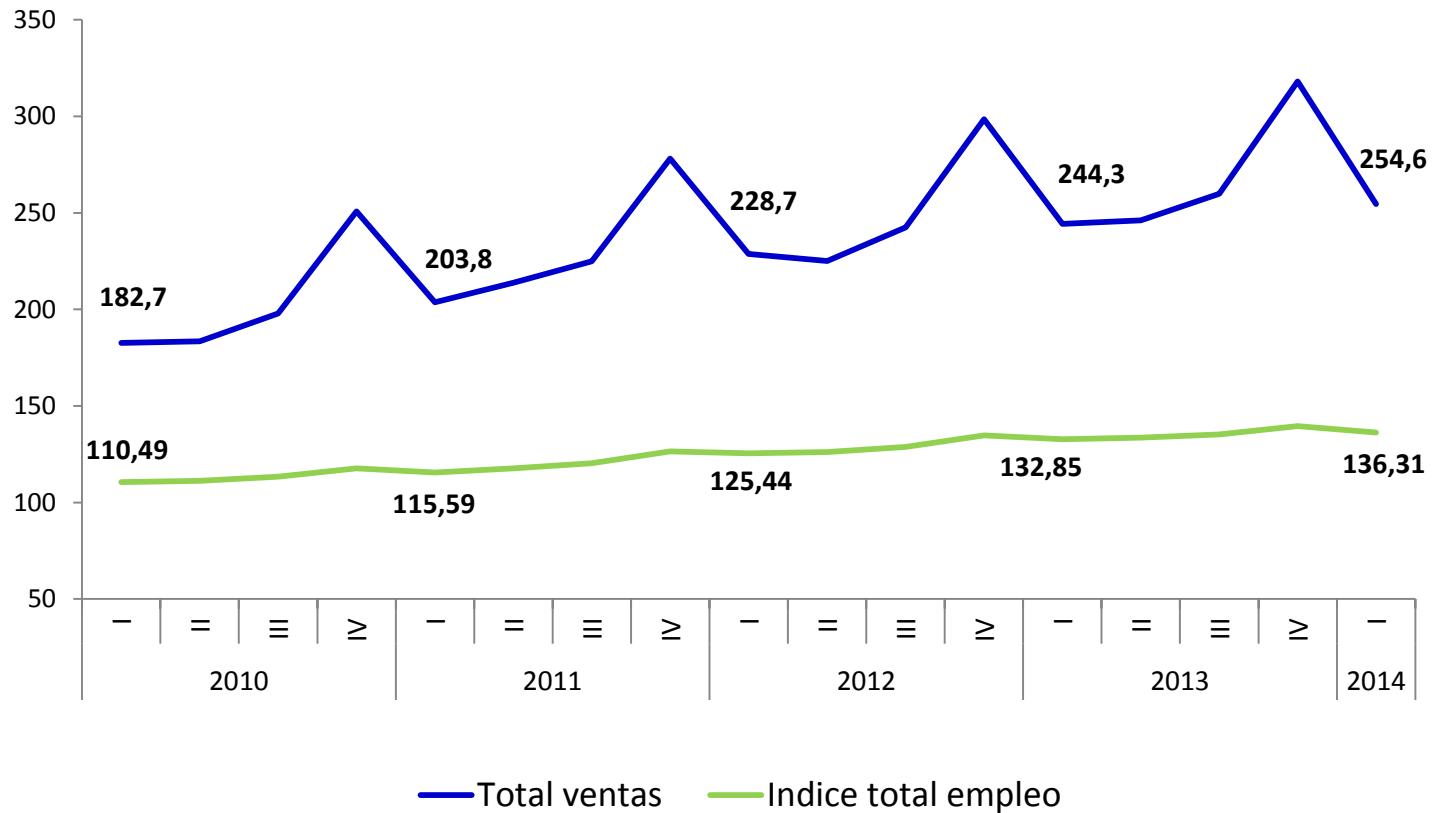
Dinámica Ventas reales y Personal Ocupado Anual (2010 – 2014)



Fuente: DANE - GAHM



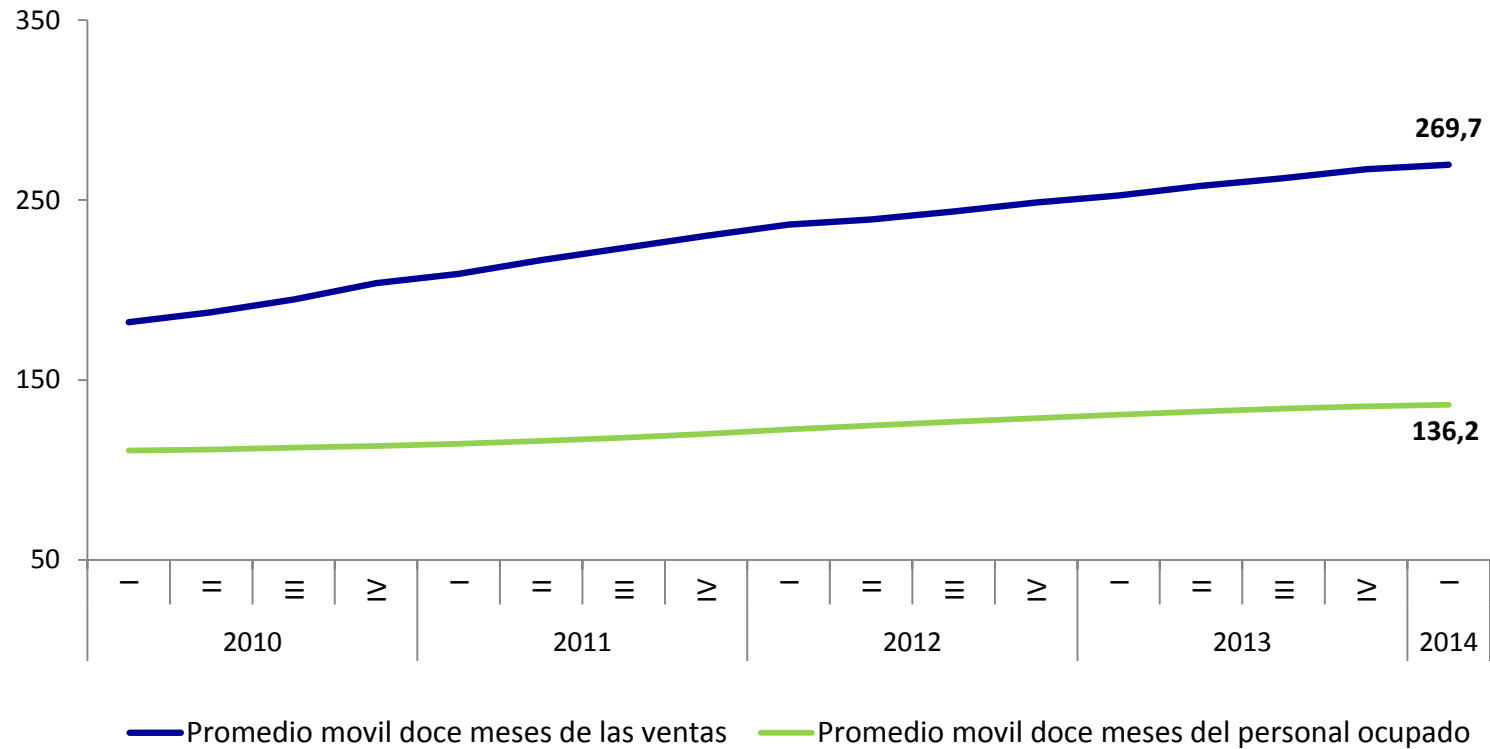
Índice trimestral Ventas Reales y Personal Ocupado (2010 – 2014)



Fuente: DANE - GAHM



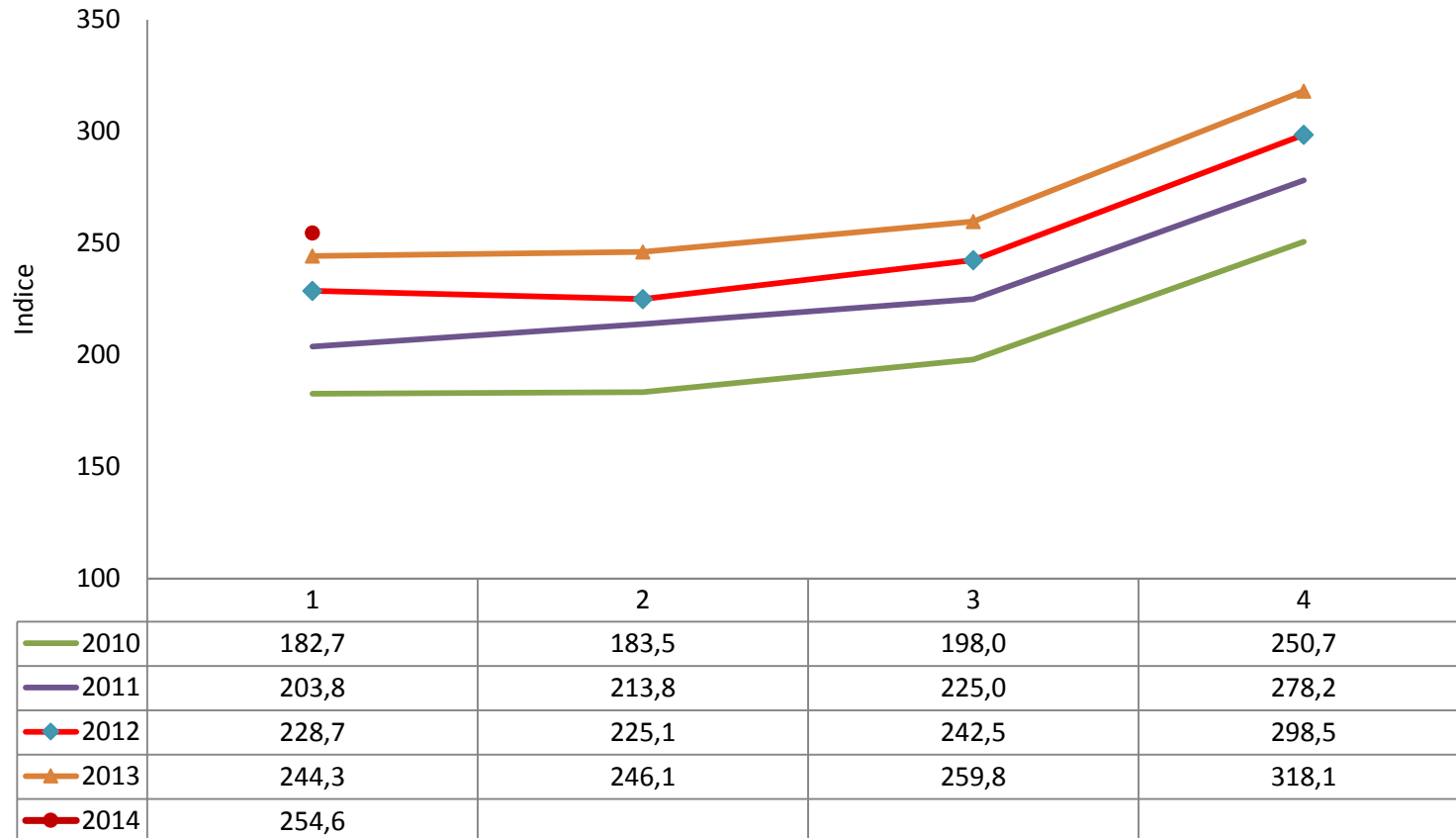
Promedio móvil – Ventas reales y Personal ocupado Doce meses (2010 – 2014)



Fuente: DANE - GAHM



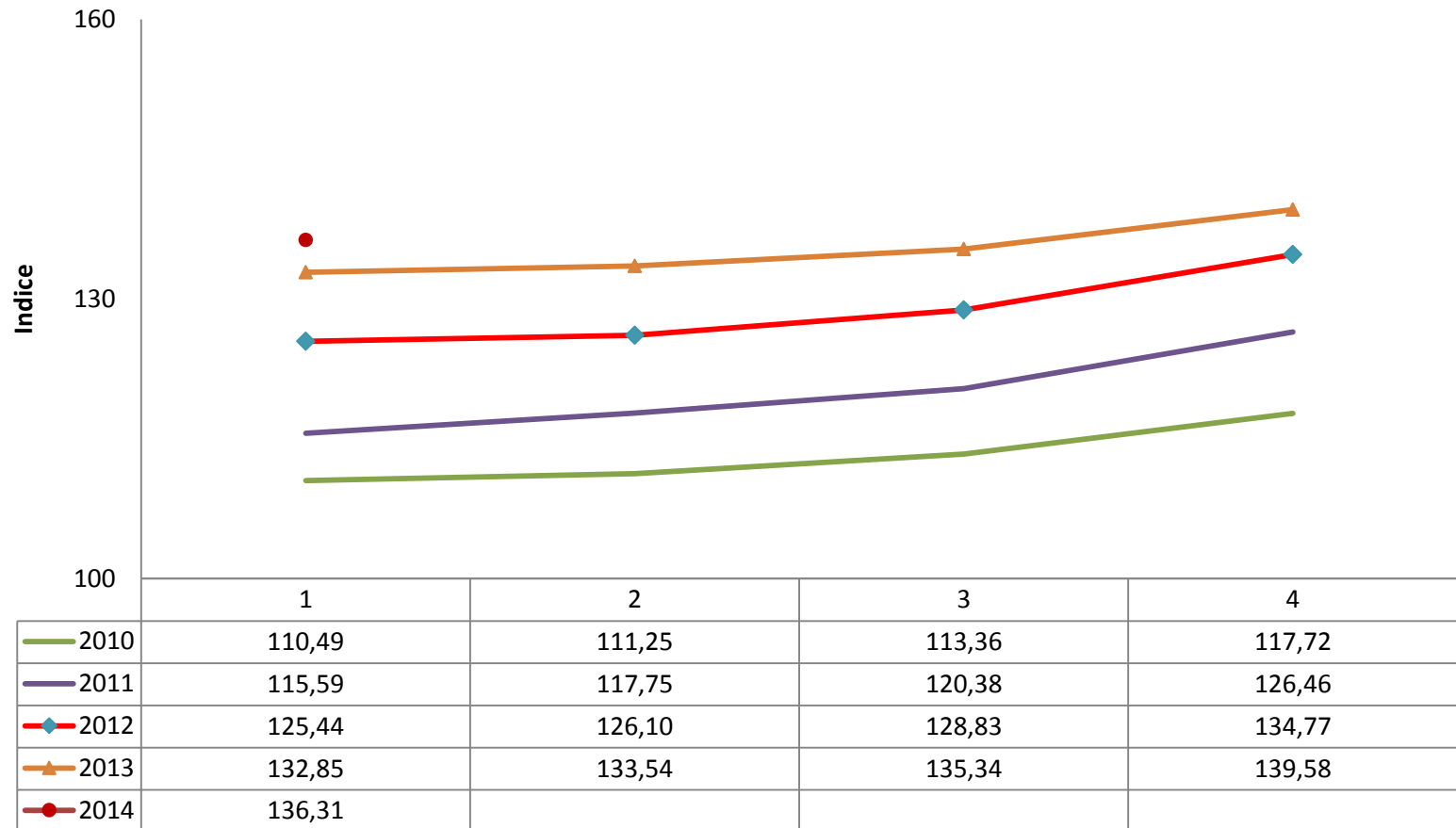
Estacionalidad Ventas reales (2010-2014)



Fuente: DANE - GAHM



Estacionalidad Personal ocupado (2010-2014)



Fuente: DANE - GAHM



GAHM

VENTAS

LÍNEAS DE MERCANCÍA



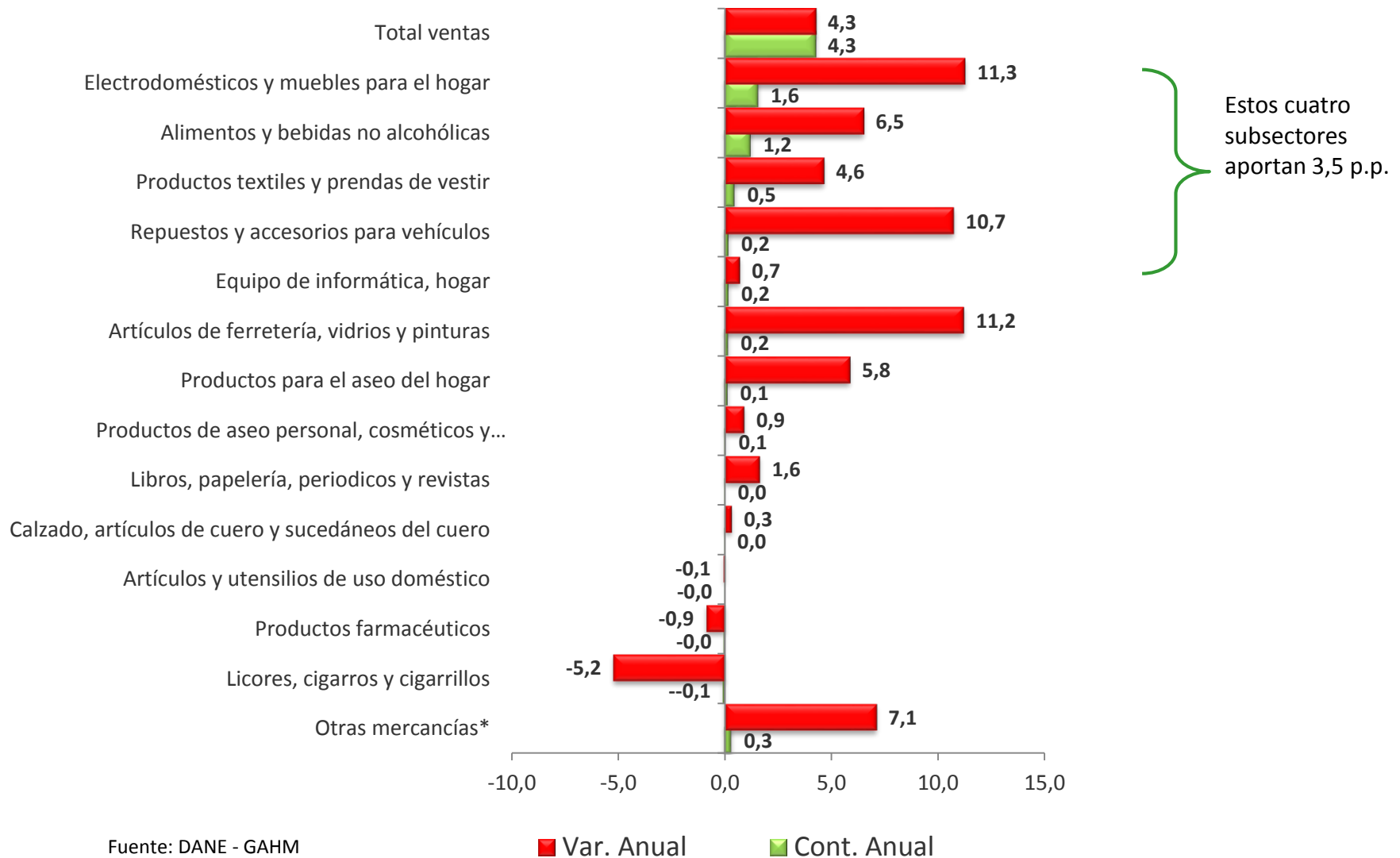
GAHM

Variación anual



Variación y Contribución Anual

Ventas reales I trimestre 2014



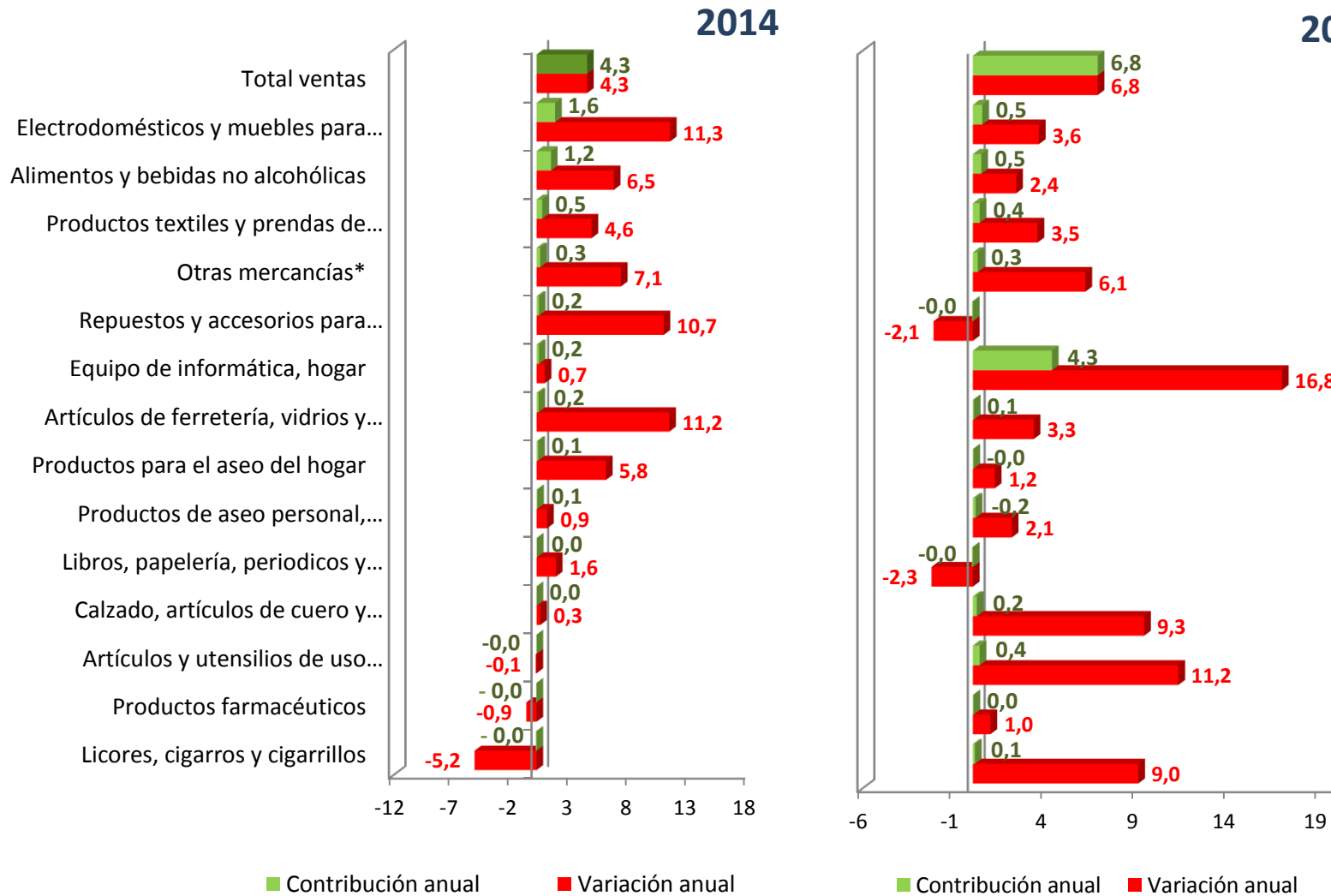
Fuente: DANE - GAHM



Contraste con el mismo trimestre del año anterior

Variación y contribución anual - Ventas reales

I Trim. 2014 Vs I Trim. 2013



Fuente: DANE - GAHM



DANE
Para tomar decisiones
Departamento Administrativo Nacional de Estadística

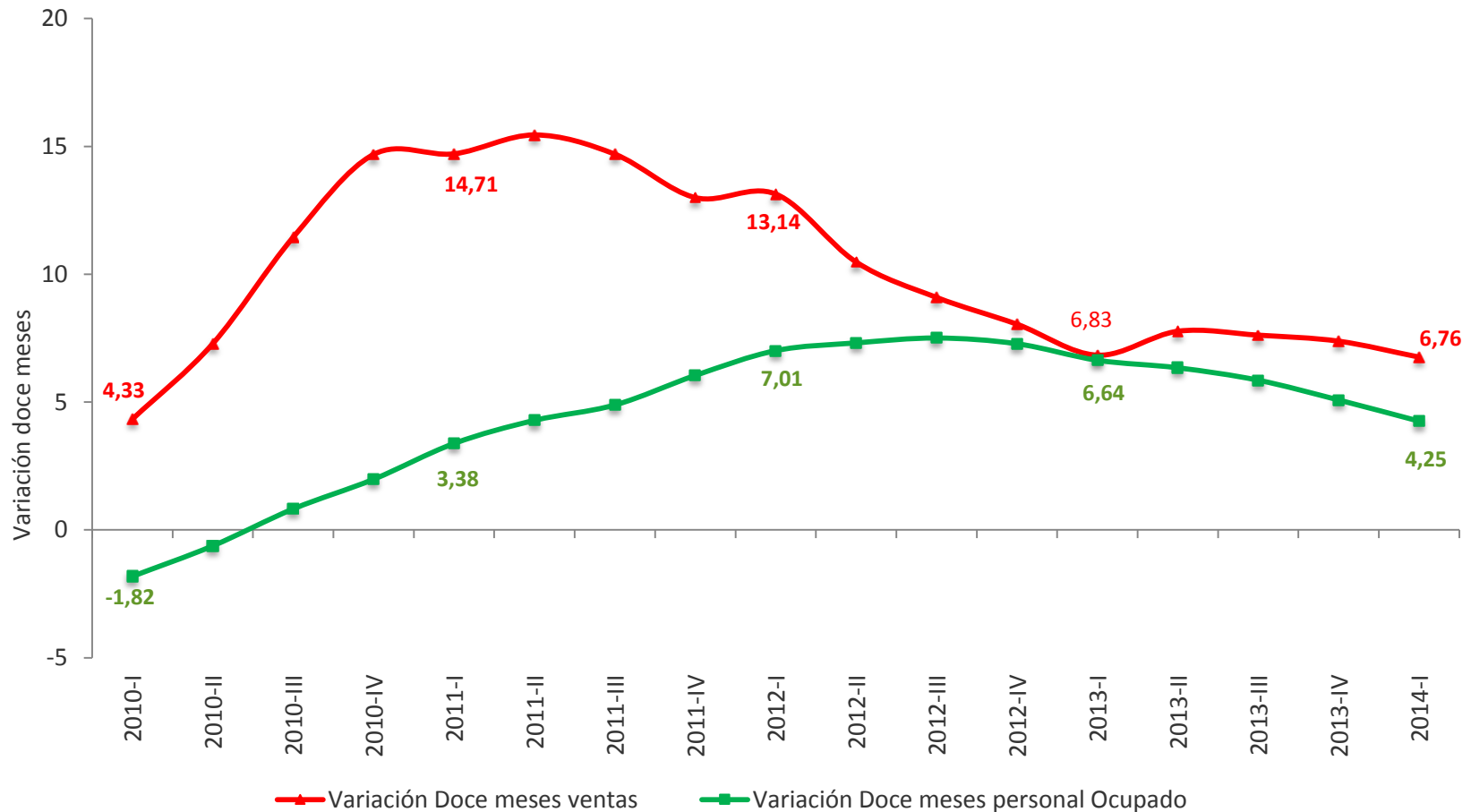
www.dane.gov.co

GAHM

Variación doce meses



Dinámica Ventas reales y Personal ocupado Doce meses (2010 – 2014)

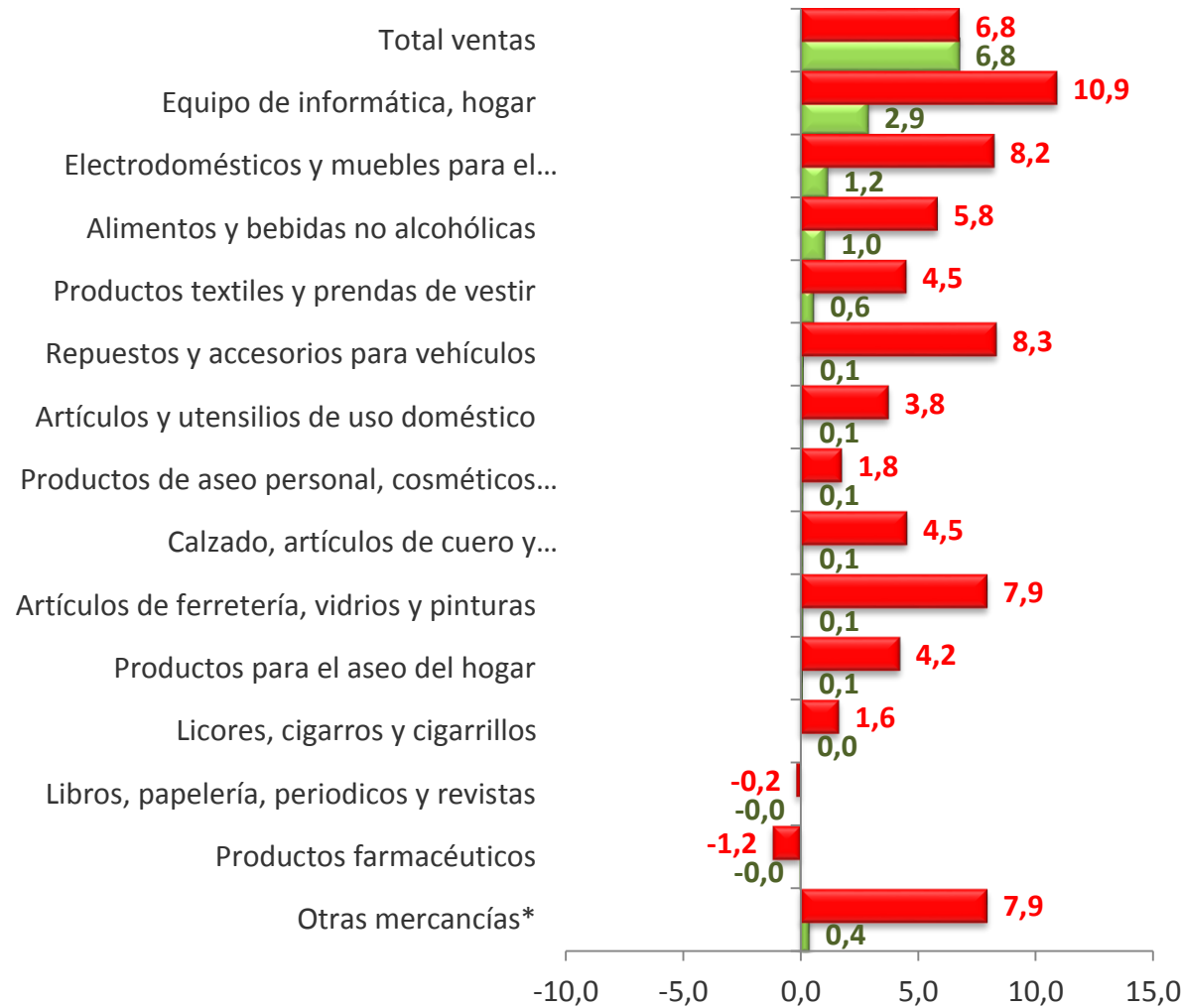


Fuente: DANE - GAHM



Variación y contribución doce meses

Ventas reales - I trimestre 2014



Fuente: DANE - GAHM

■ Var. Doce Meses

■ Cont. Doce Meses



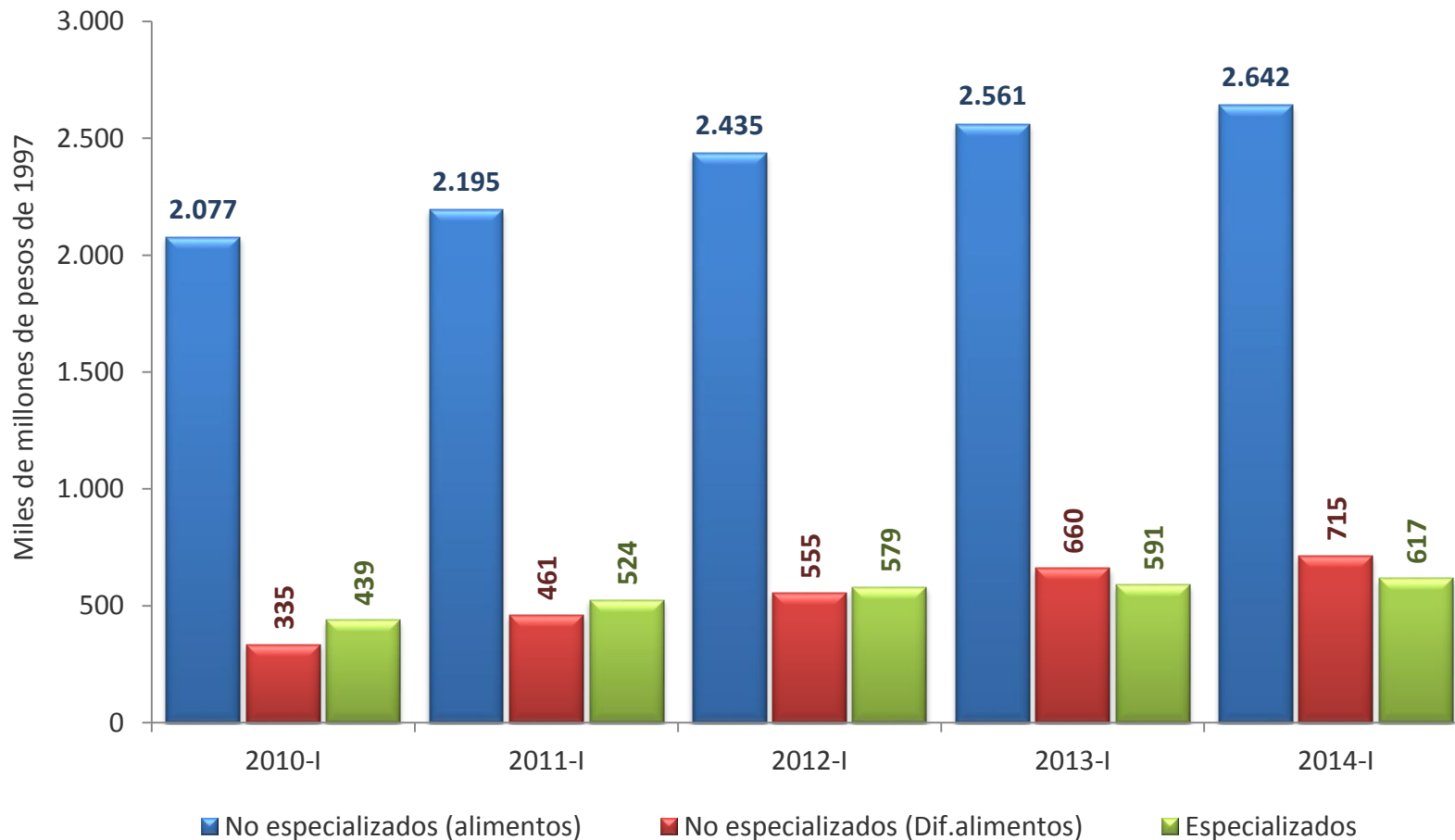
GAHM

VENTAS

ACTIVIDAD CIU REV. 3 A.C.



Ventas reales - CIU I Trim. (2010 – 2014)

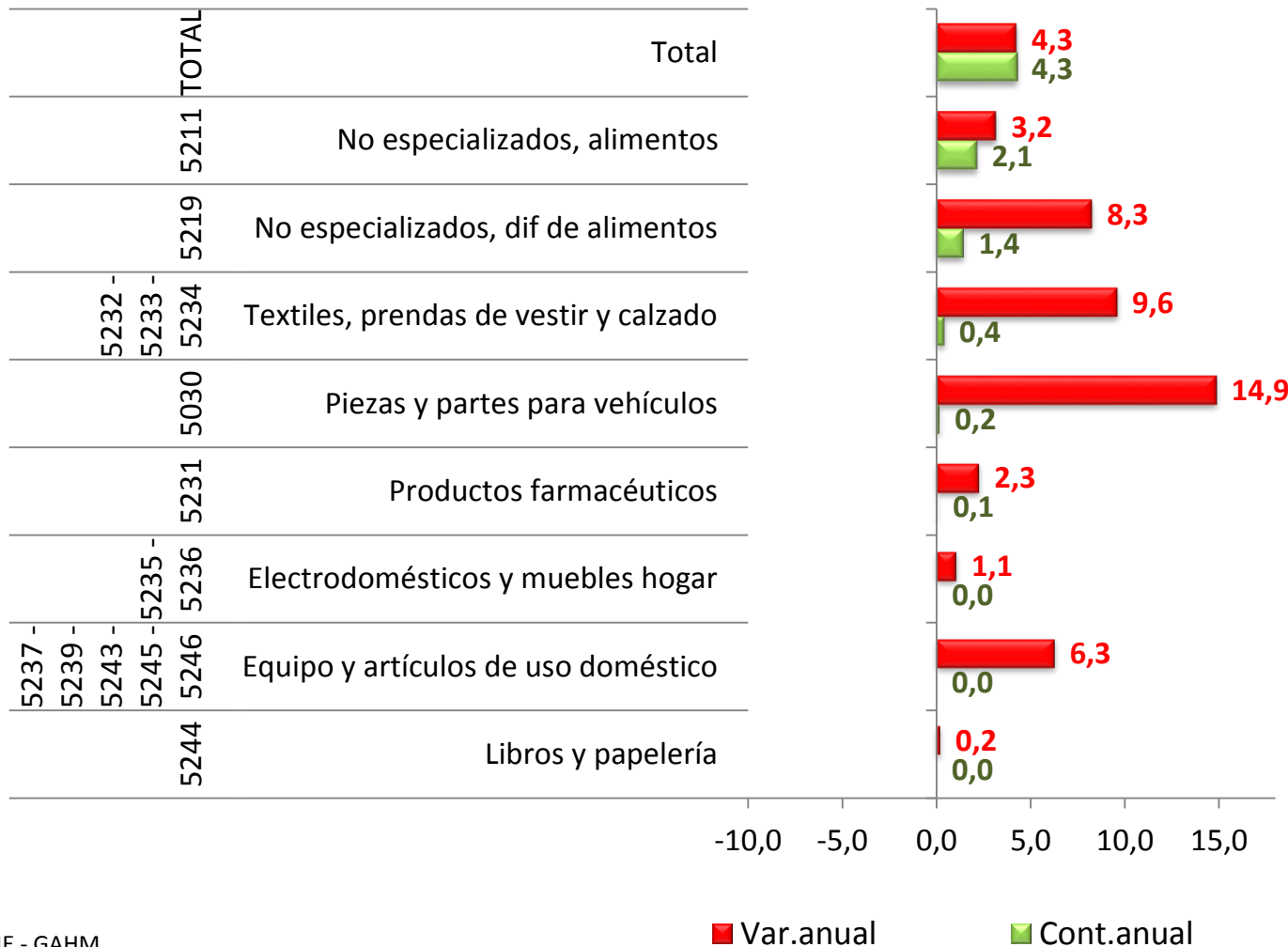


Fuente: DANE - GAHM



Variación y contribución anual

Ventas – CIU - I trimestre 2014

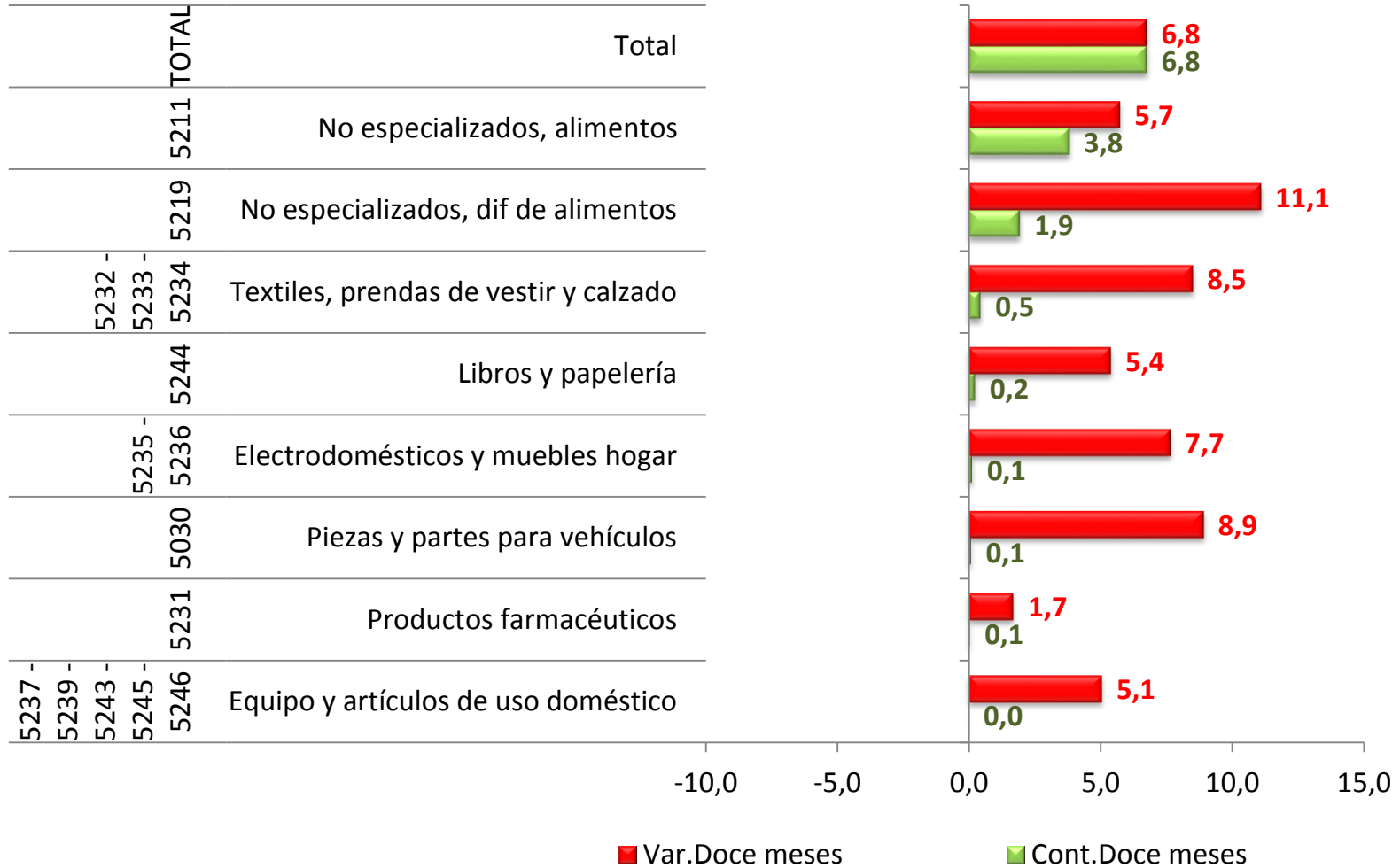


Fuente: DANE - GAHM



Variación y contribución Doce meses

Ventas – CIU - I trimestre 2014



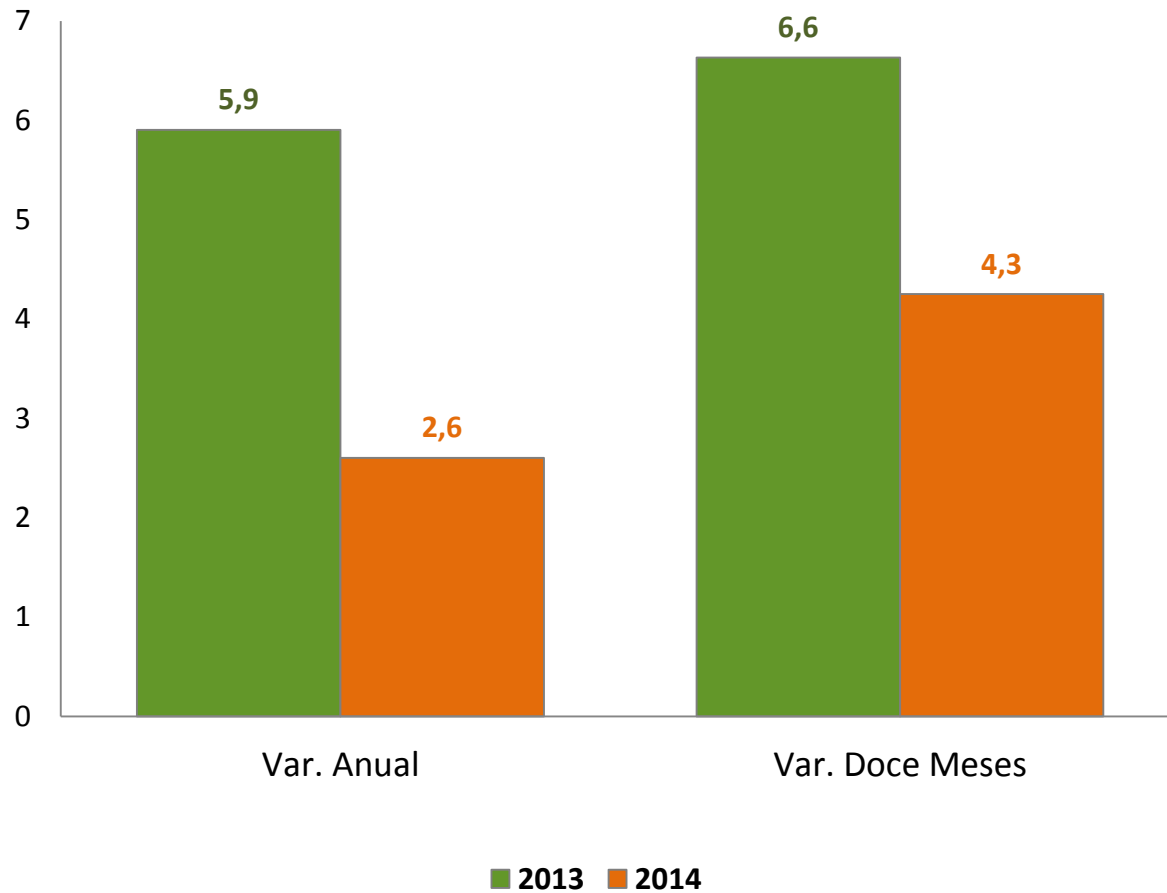
Fuente: DANE - GAHM



PERSONAL OCUPADO



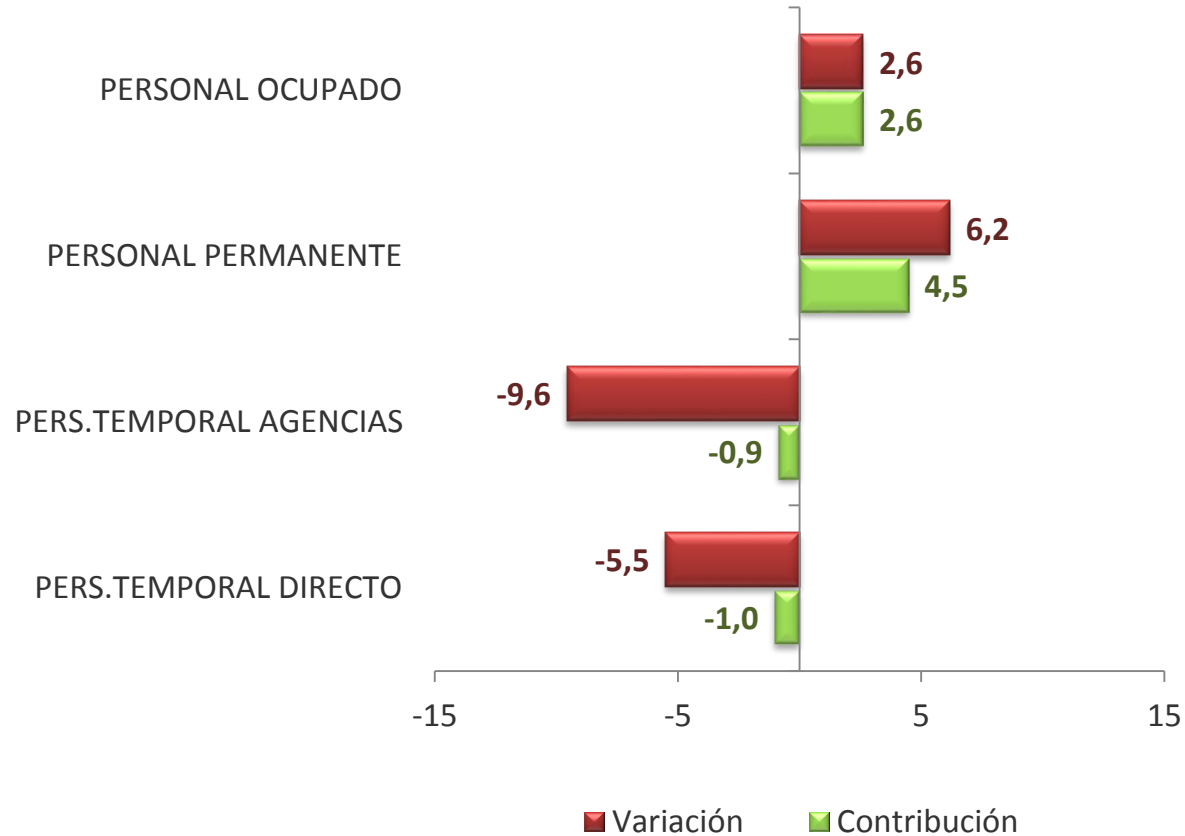
Personal ocupado I trimestre 2014 - 2013



Fuente: DANE - GAHM



Variación y contribución anual Personal ocupado - Categoría I Trim. 2014

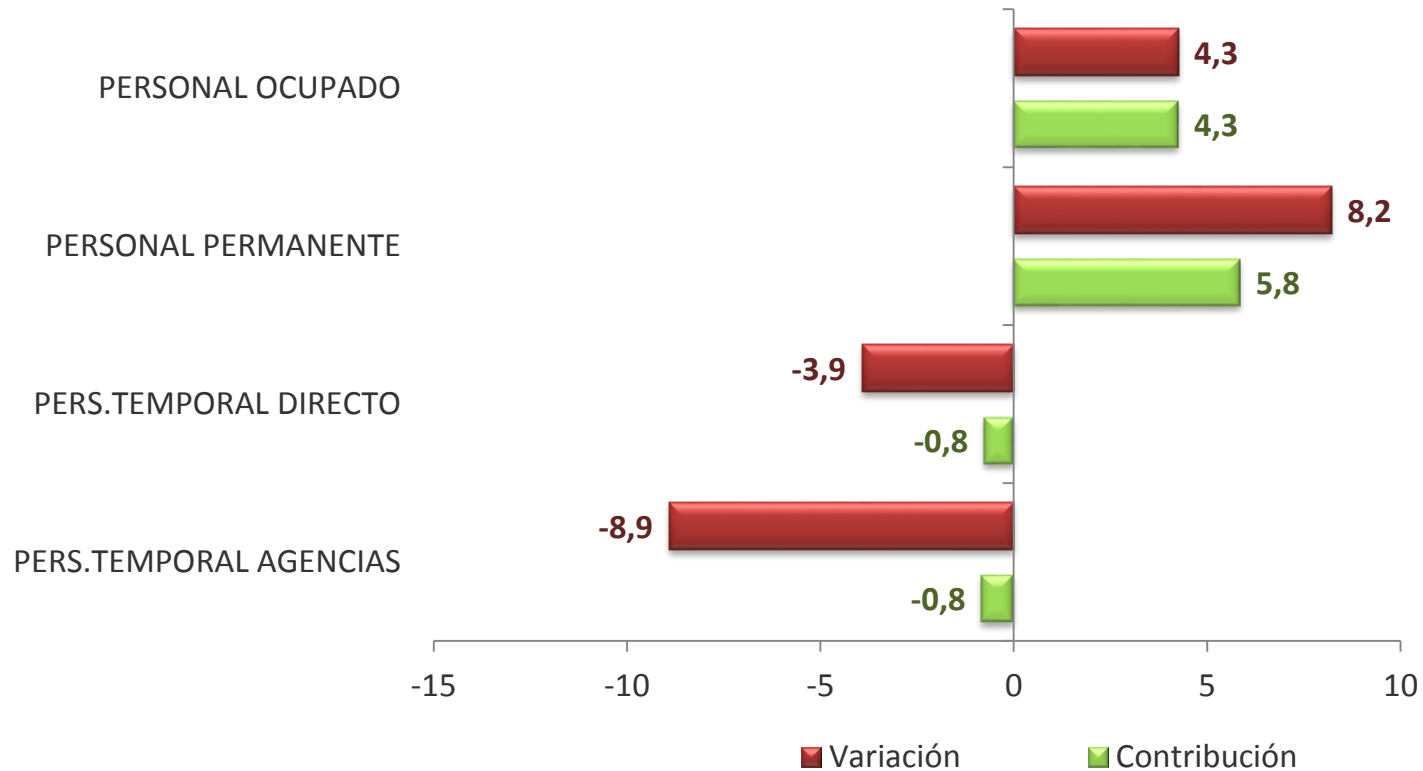


Fuente: DANE - GAHM



Variación y contribución Doce meses

Personal ocupado - Categoría I Trim. 2014

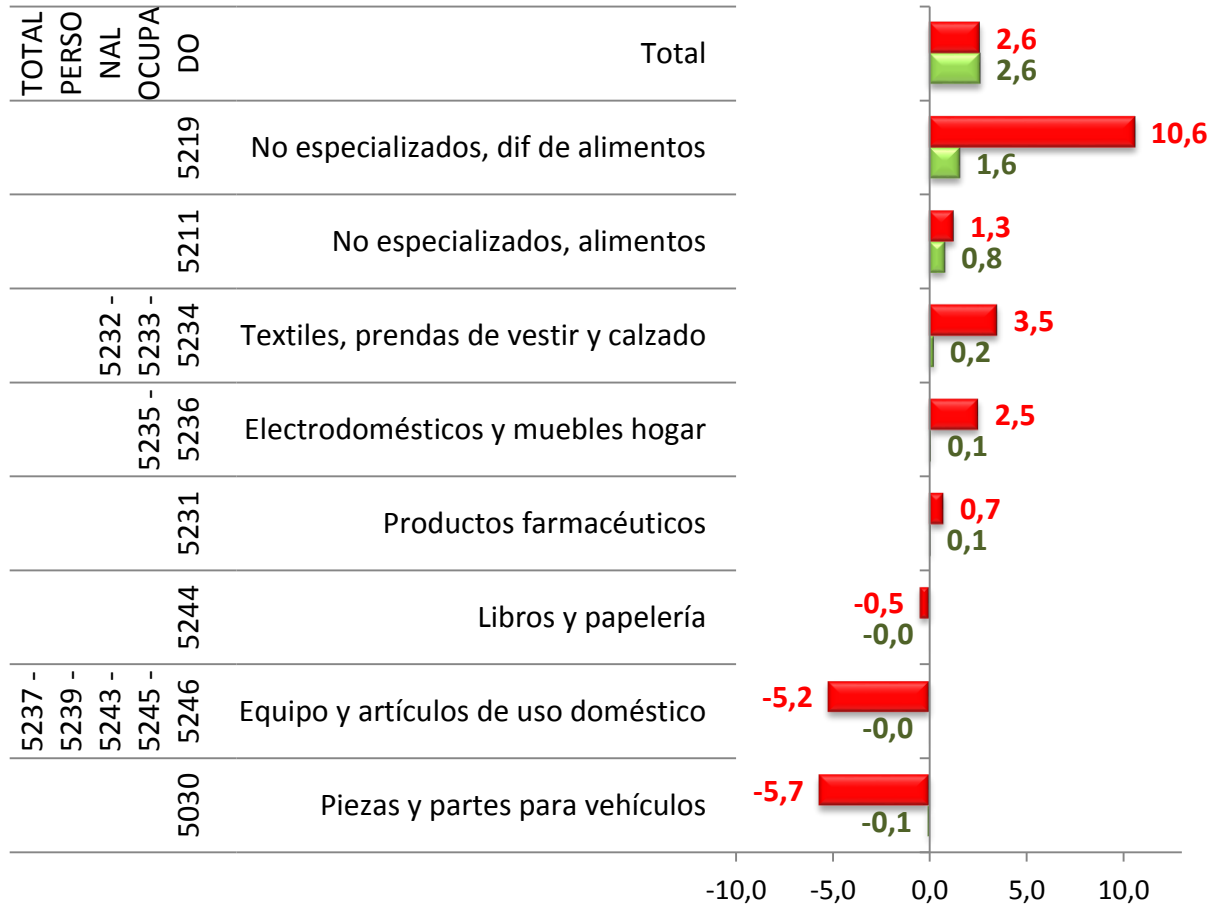


Fuente: DANE - GAHM



Variación y contribución anual personal ocupado

CIU - I Trim. 2014



Fuente: DANE - GAHM

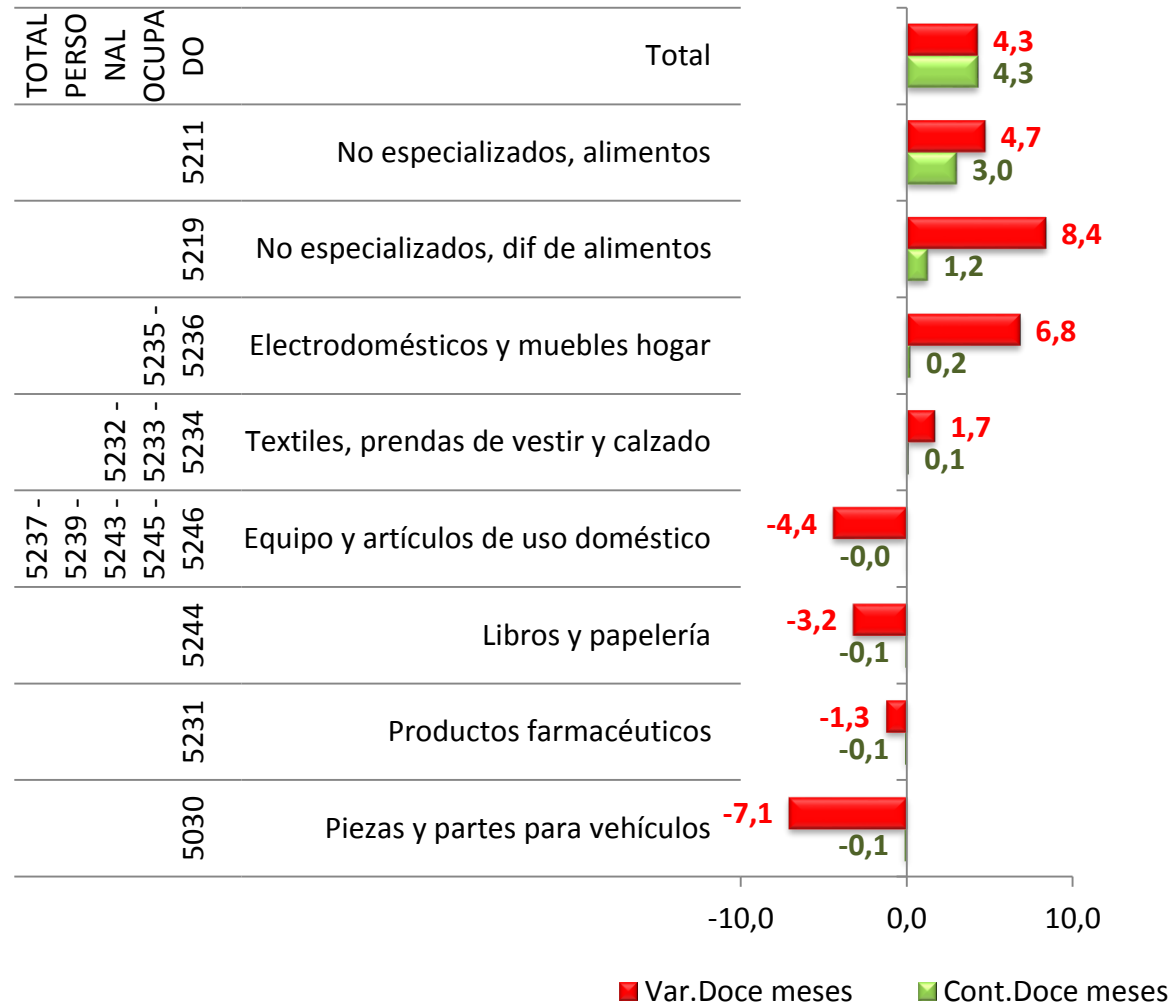
■ Var. anual

■ Cont. anual



Variación Doce meses personal ocupado - CIU

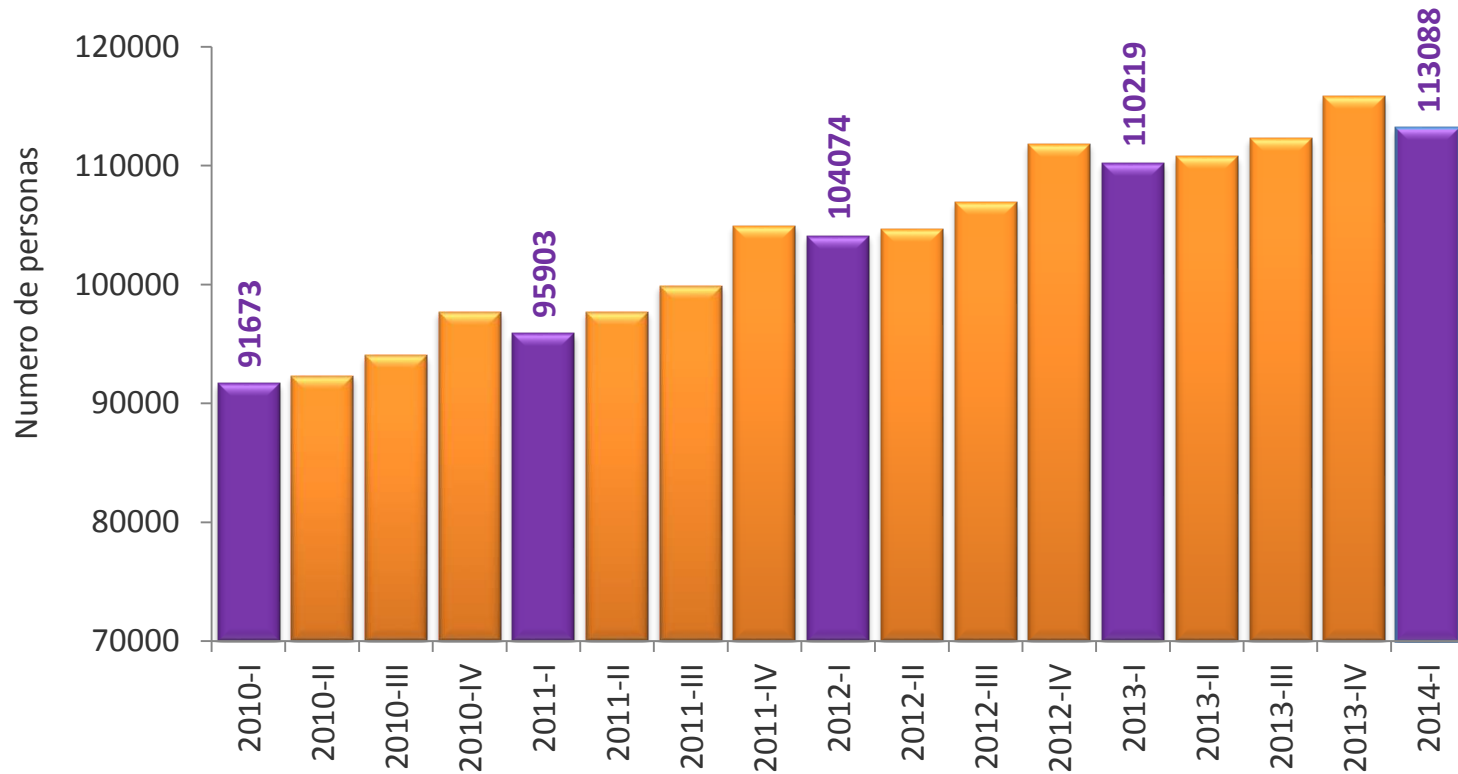
I Trim. 2014



Fuente: DANE - GAHM



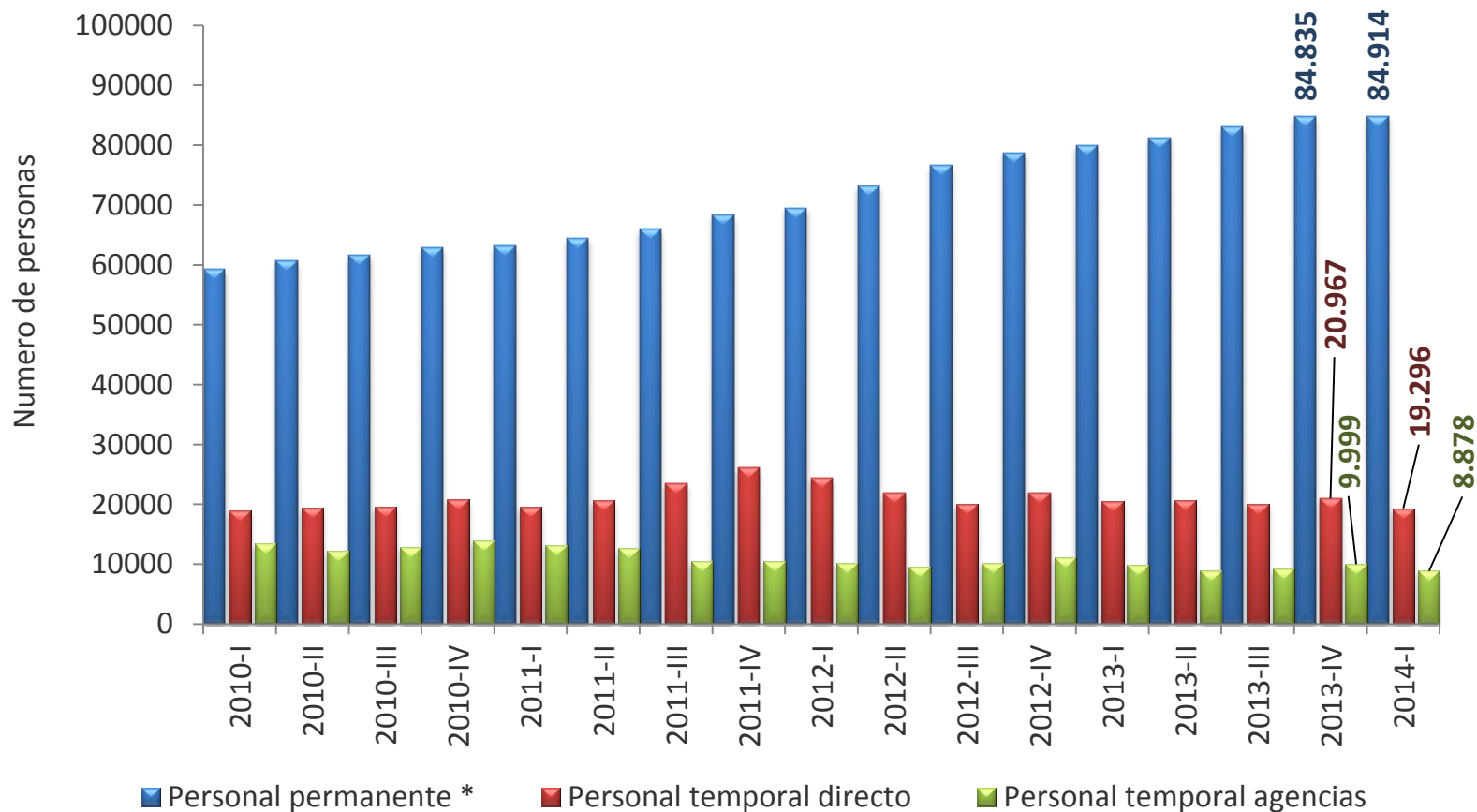
Personal ocupado GAHM – Total Nacional - (2010 – 2014)



Fuente: DANE - GAHM



Personal ocupado Categoría (2010 - 2014)

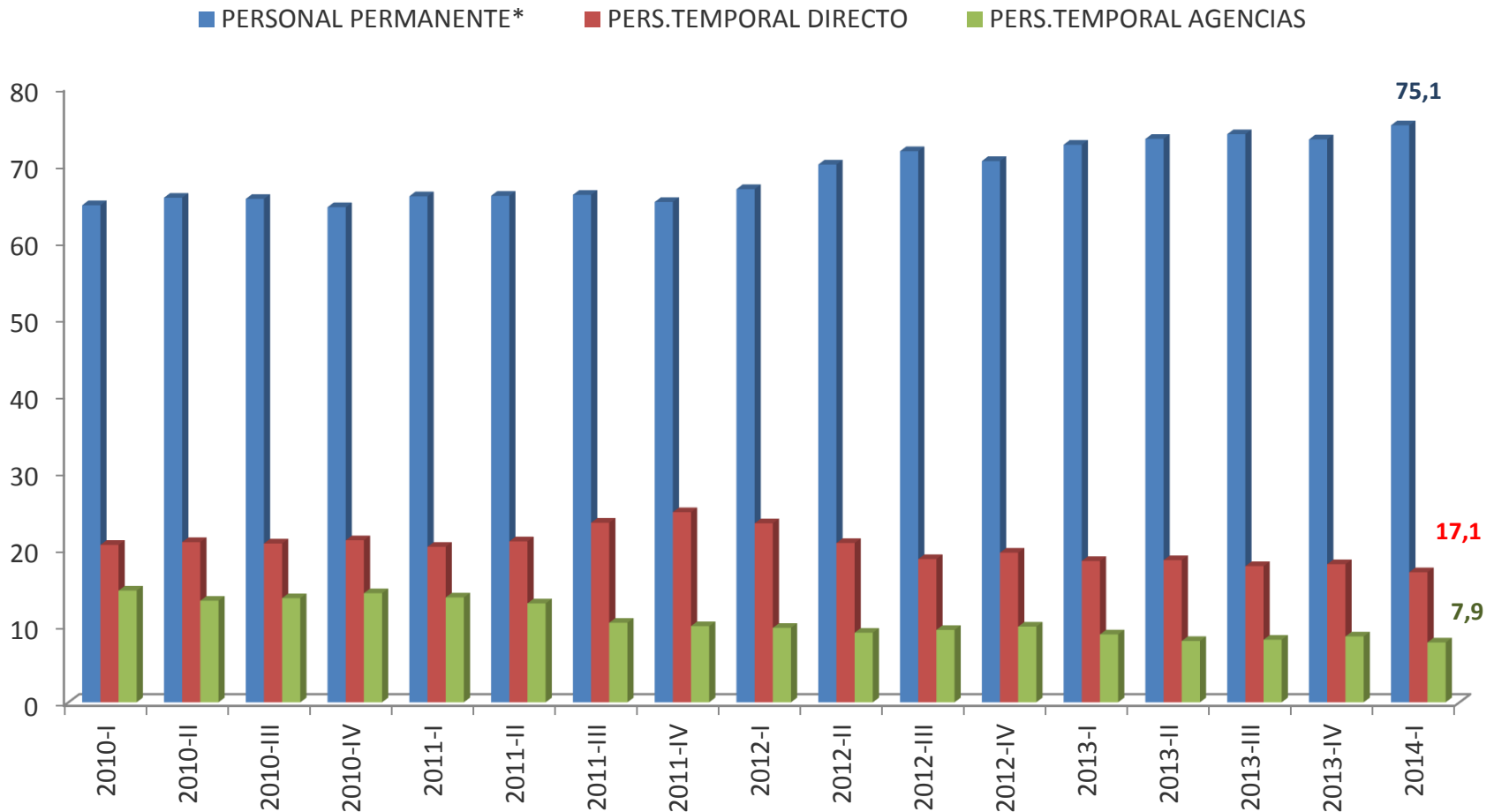


* Incluye socios y propietarios

Fuente: DANE - GAHM



Participación personal ocupado GAHM (2010-2014)



Fuente: DANE - GAHM



GAHM

ÁREA DE VENTAS



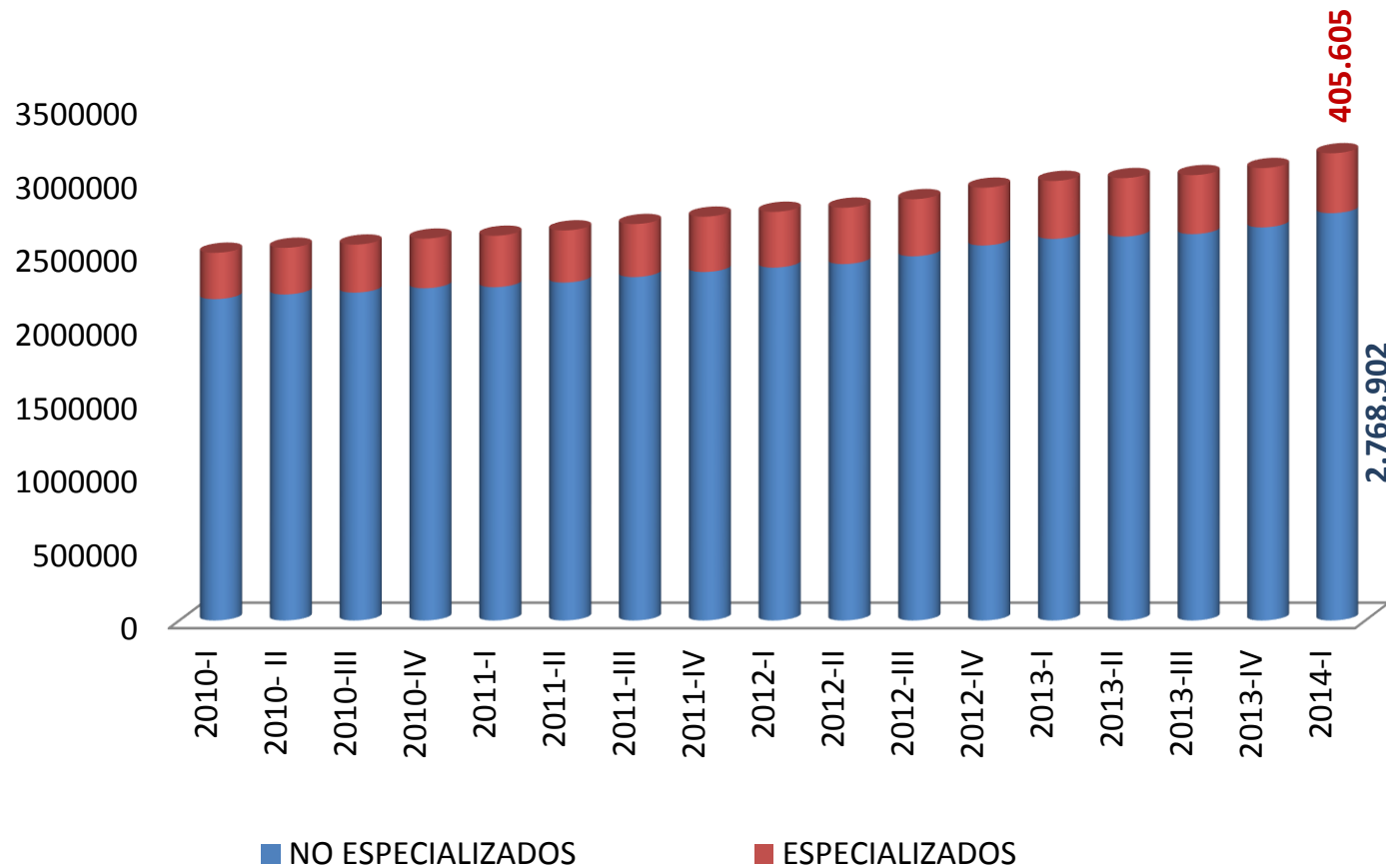
Área de ventas (2010 – 2014)

Trimestre	No especializados	Especializados	Total	Variación anual
I/10	2.187.339	313.625	2.500.964	4,3
II/10	2.218.559	315.729	2.534.288	5,0
III/10	2.231.065	325.137	2.556.202	5,7
IV/10	2.260.626	335.828	2.596.454	5,2
I/11	2.267.793	348.196	2.615.989	4,6
II/11	2.299.326	353.027	2.652.353	4,7
III/11	2.336.546	358.765	2.695.311	5,4
IV/11	2.370.592	374.613	2.745.205	5,7
I/12	2.400.288	377.899	2.778.187	6,2
II/12	2.424.366	381.635	2.806.001	5,8
III/12	2.477.144	386.438	2.863.582	6,2
IV/12	2.550.120	391.225	2.941.345	7,1
I/13	2.594.753	392.406	2.987.159	7,5
II/13	2.609.913	396.466	3.006.379	7,1
III/13	2.627.389	399.184	3.026.573	5,7
IV/13	2.672.916	401.511	3.074.427	4,5
I/14	2.768.902	405.605	3.174.507	6,3

Fuente: DANE - GAHM



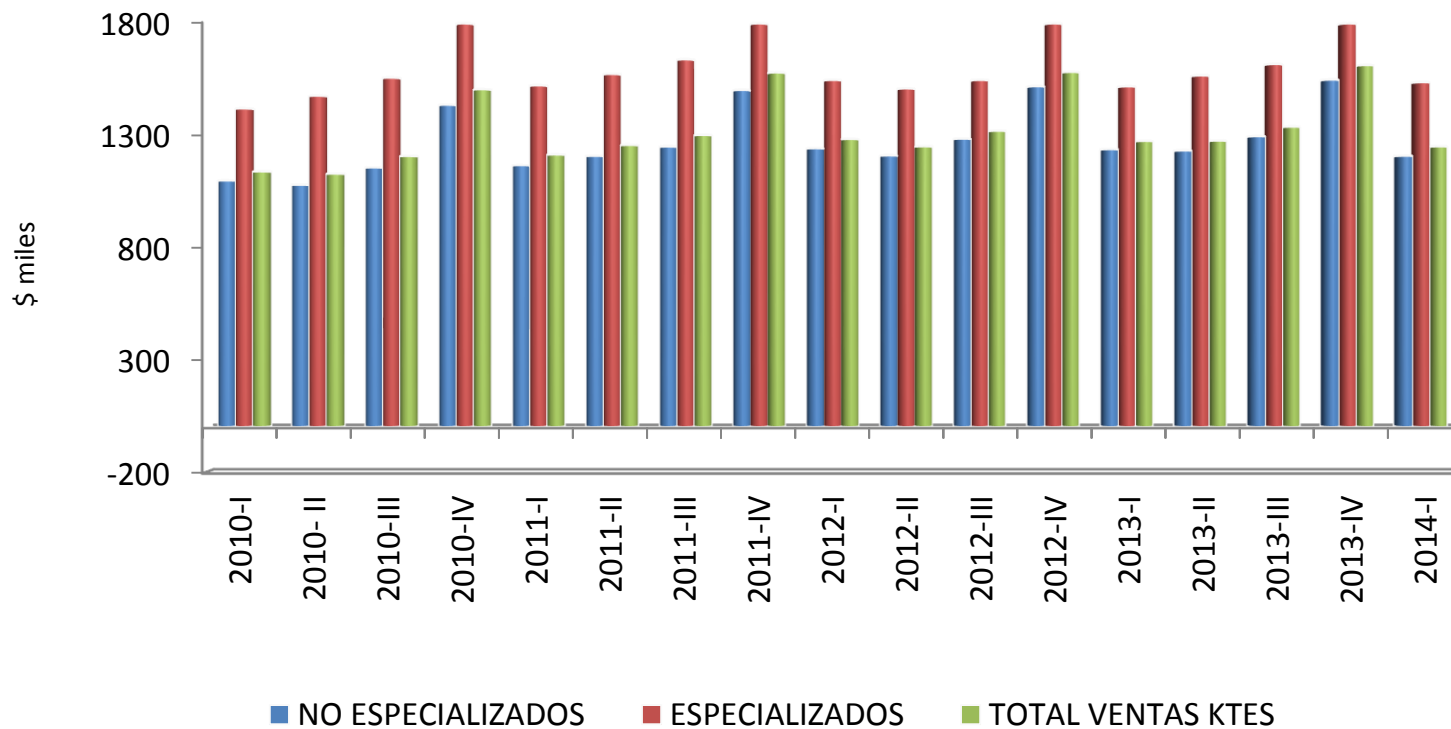
Área de ventas (2010 – 2014)



Fuente: DANE - GAHM



Ventas por M2 (2010 - 2014)



Fuente: DANE - GAHM



VEHÍCULOS



Resumen vehículos automotores

I trimestre 2014 - 2013

Resumen	Variación Anual		Variación Doce Meses	
	I 2013	I 2014	II 2012 - I 2013	II 2013 - I 2014
NACIONALES				
Ventas (\$) CTES	-9,1	2,0	1,0	-6,4
Ventas (\$) KTES	-8,8	0,5	-0,1	-7,2
Unidades	-3,0	-7,8	-3,2	-5,1
IMPORTADOS				
Ventas (\$) CTES	-8,4	9,7	-0,1	6,0
Ventas (\$) KTES	-6,7	3,1	-1,2	2,8
Unidades	-5,2	0,6	-2,2	1,7
NACIONALES + IMPORTADOS				
Ventas CTES	-8,6	7,0	0,3	1,7
Ventas KTES	-7,3	2,3	-0,9	-0,3
Unidades	-4,2	-3,3	-2,6	-1,4

Fuente: DANE



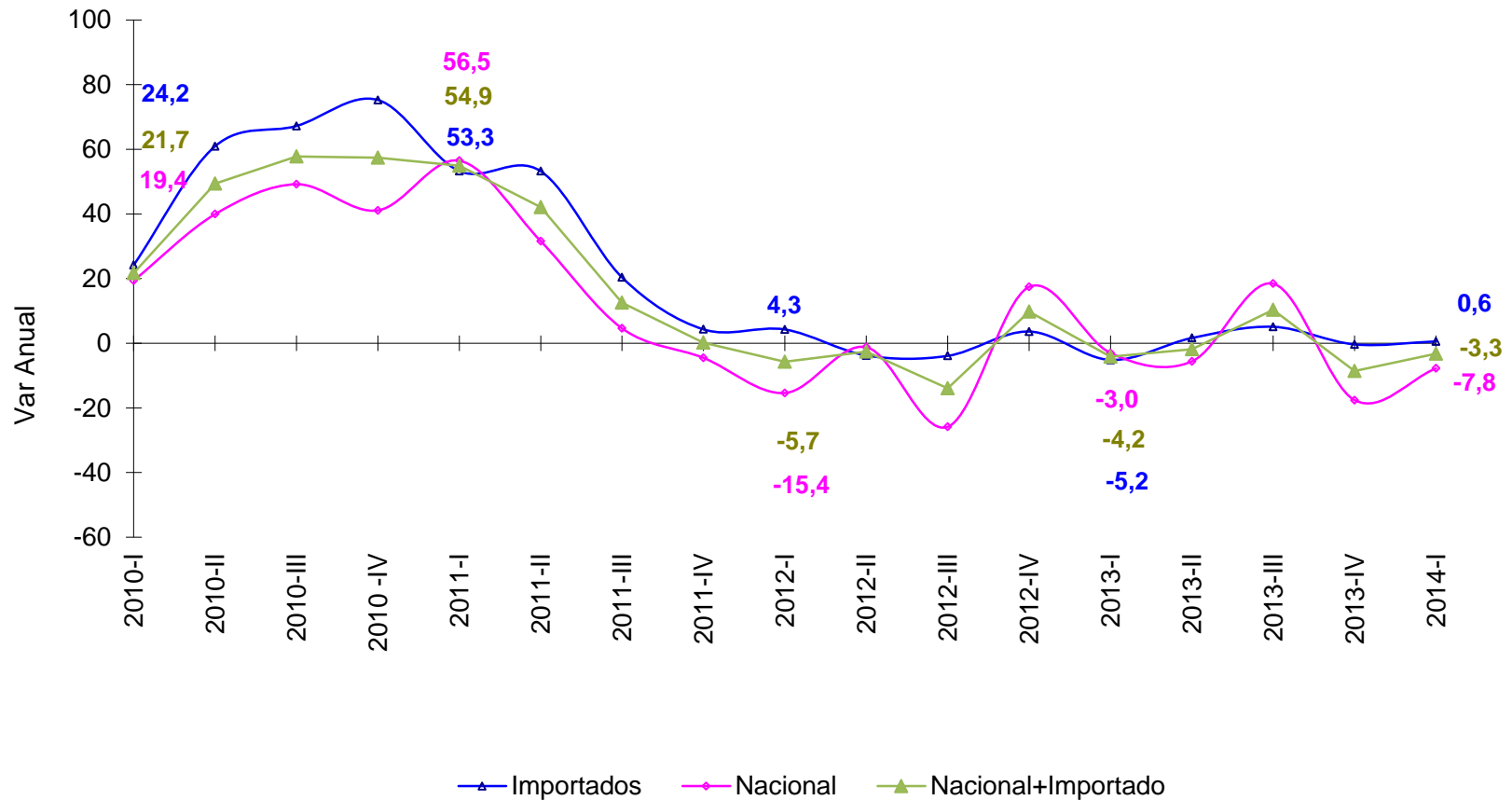
VEHÍCULOS

Unidades de vehículos



Variación anual vehículos automotores - Origen

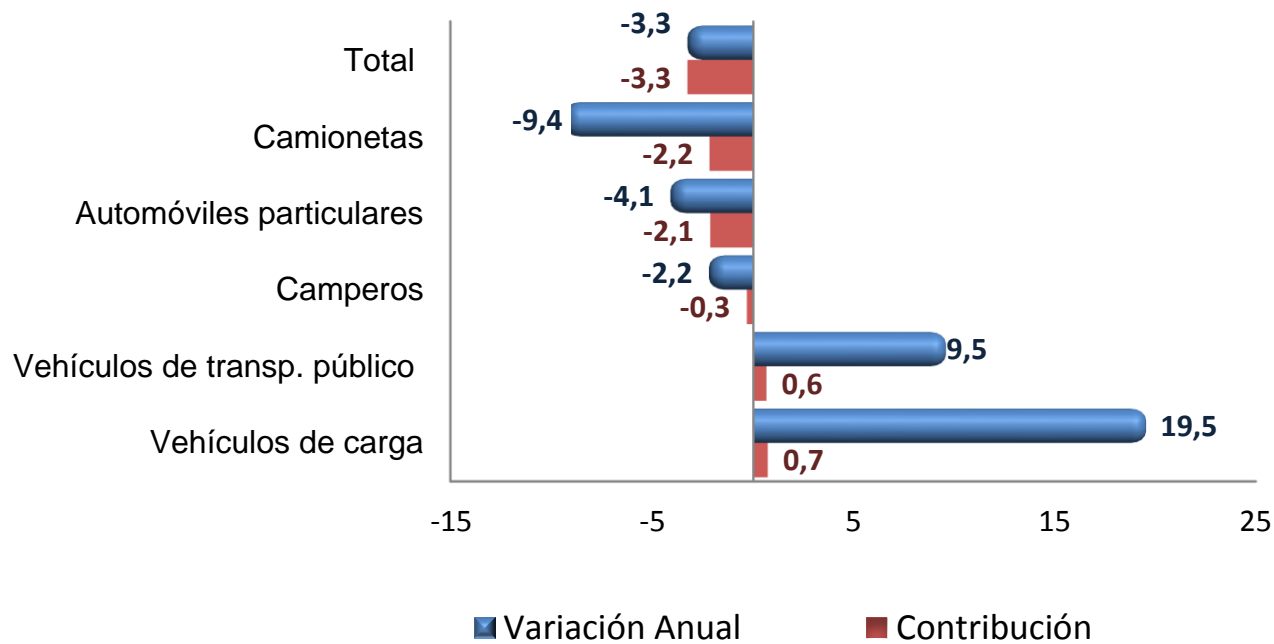
Unidades (2010 – 2014)



Fuente: DANE



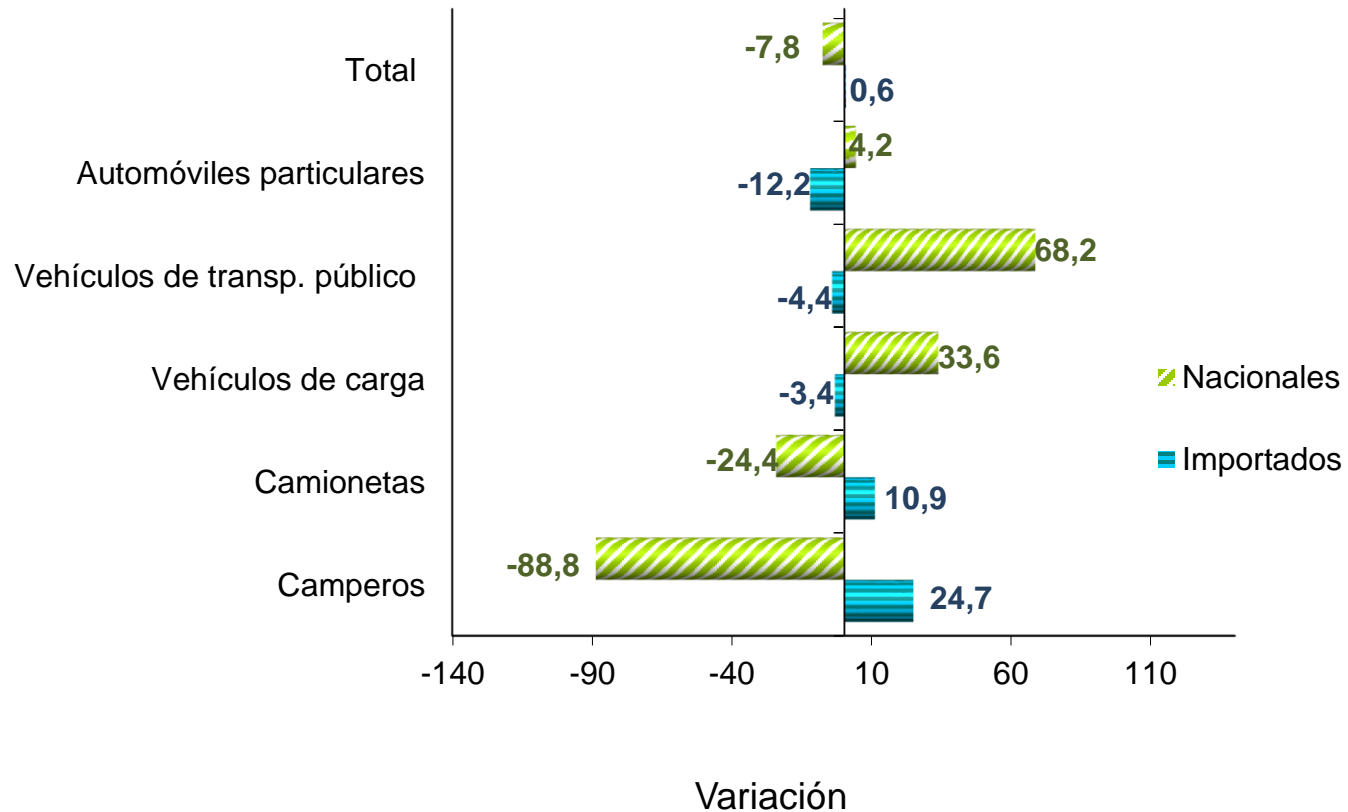
Variación Vs Contribución anual Vehículos (Nal + Imp) Unidades I trimestre 2014



Fuente: DANE



Variación anual vehículos categoría Unidades - I trimestre 2014

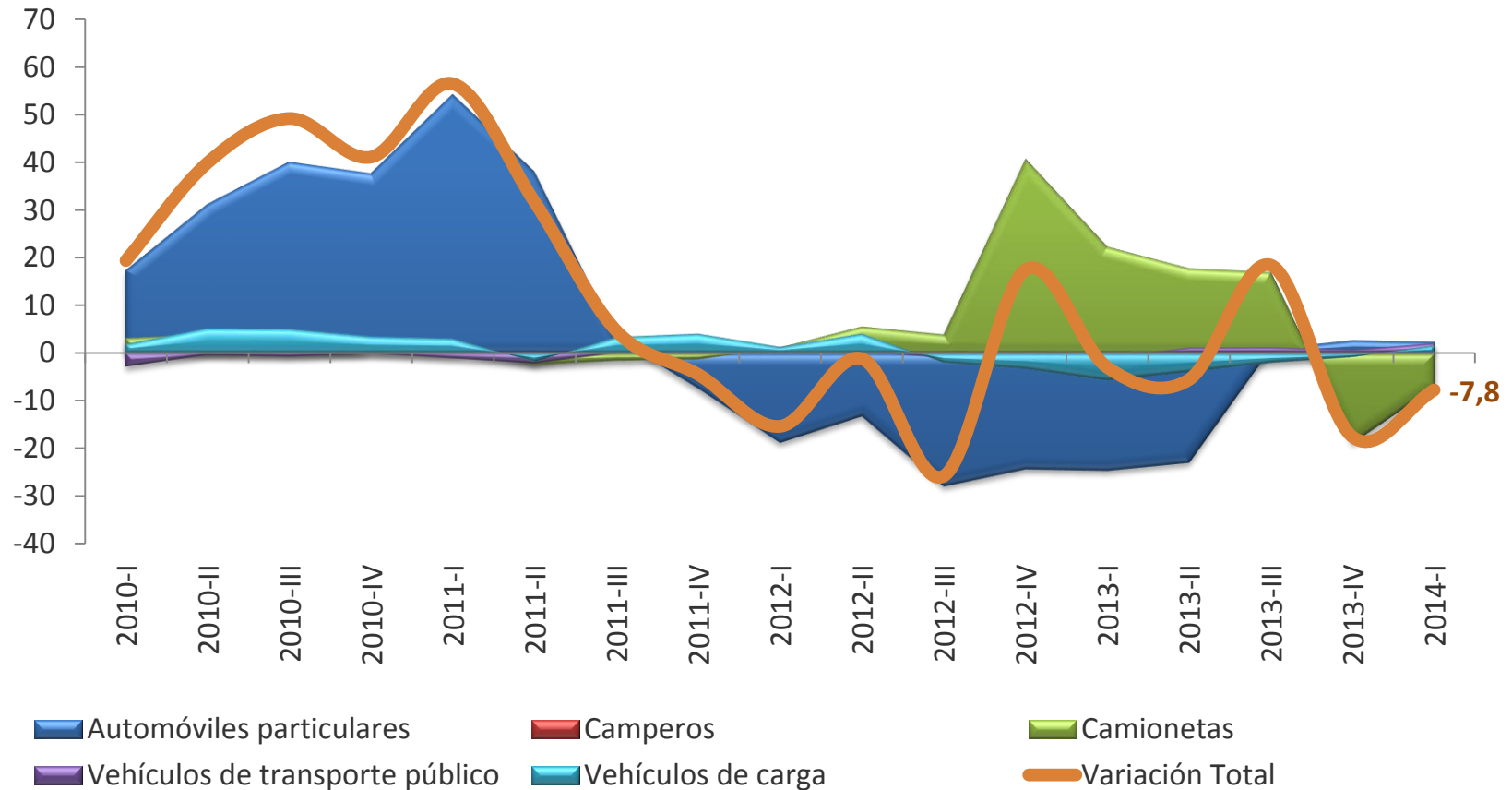


Fuente: DANE



Contribución anual vehículos nacionales

Unidades (2010 – 2014)

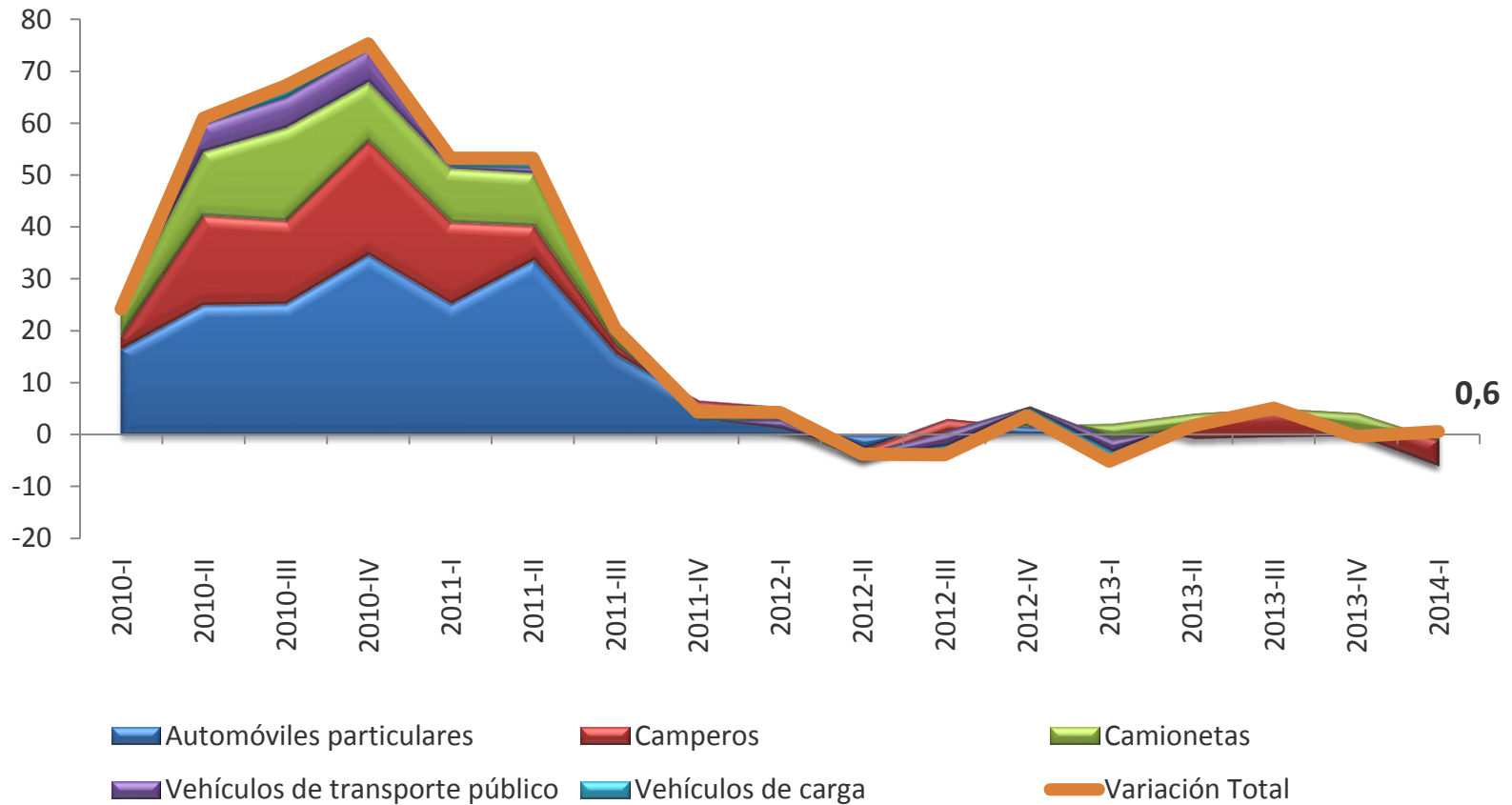


Fuente: DANE



Contribución anual Vehículos importados

Unidades (2010 - 2014)



Fuente: DANE

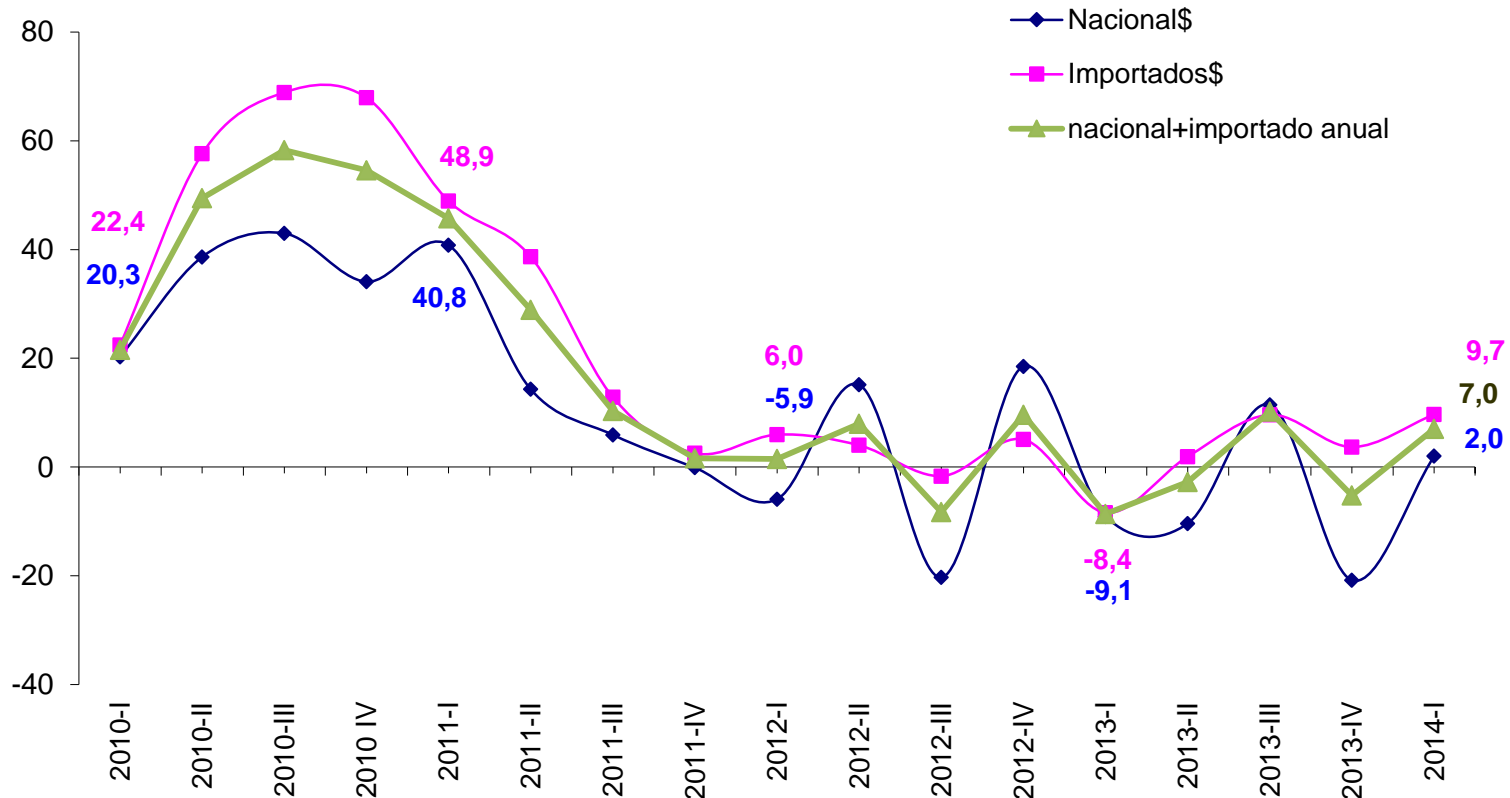


VEHÍCULOS

Ventas de vehículos – Categorías (precios corrientes)



Variación anual Vehículos - origen Ventas corrientes (2010 – 2014)

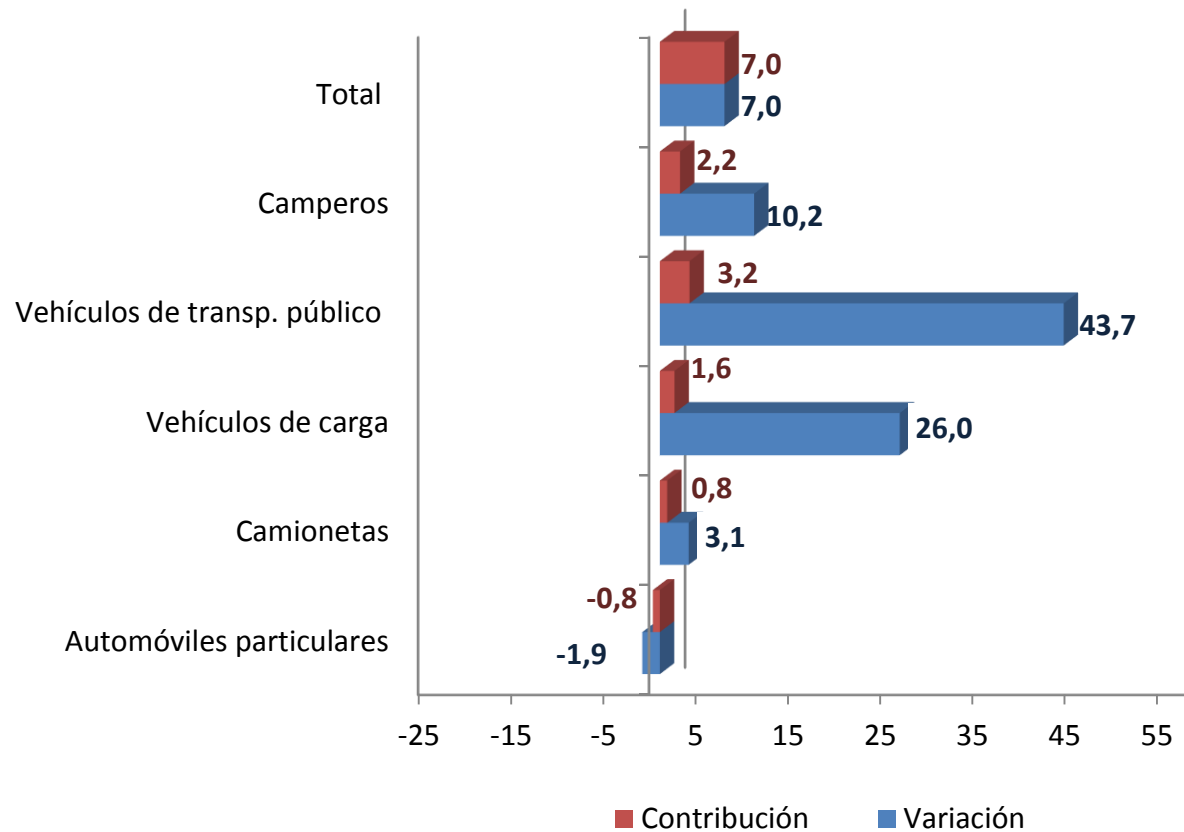


Fuente: DANE



Variación y contribución anual vehículos (Nal + Imp)

Ventas corrientes I trimestre 2014

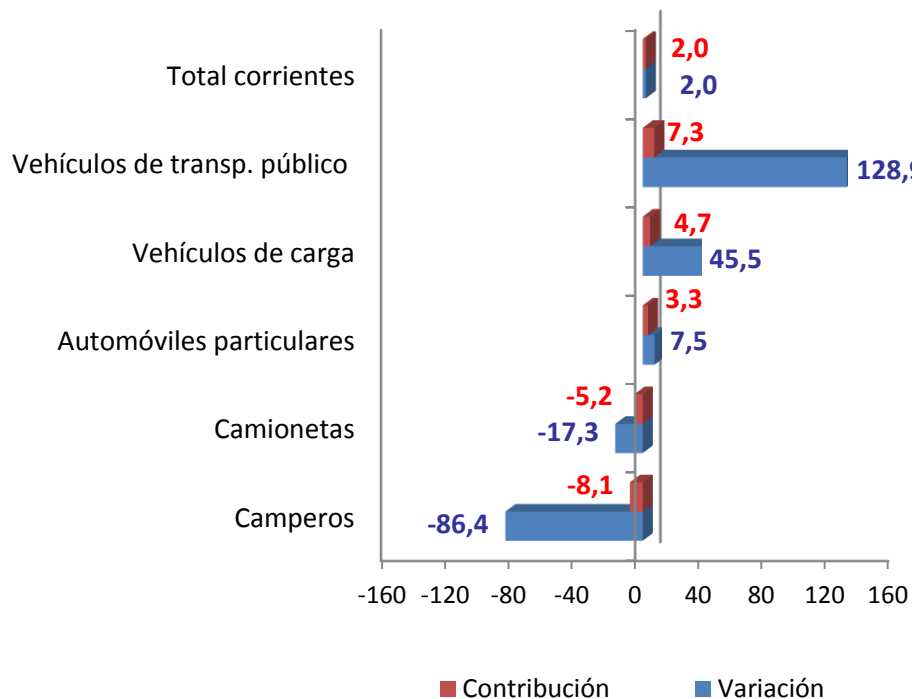


Fuente: DANE

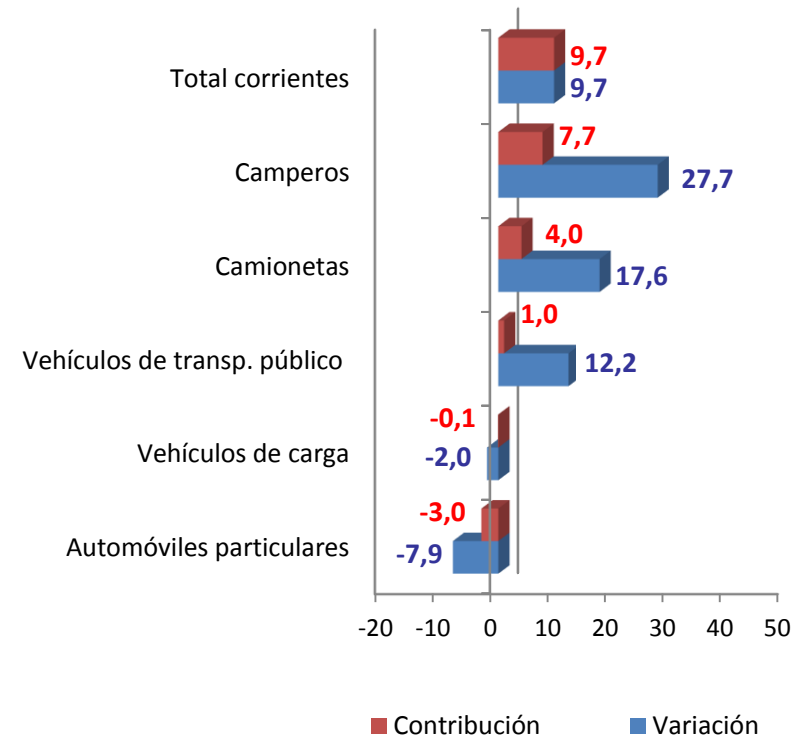


Variación y contribución anual Ventas vehículos - I Trim. 2014

NACIONALES



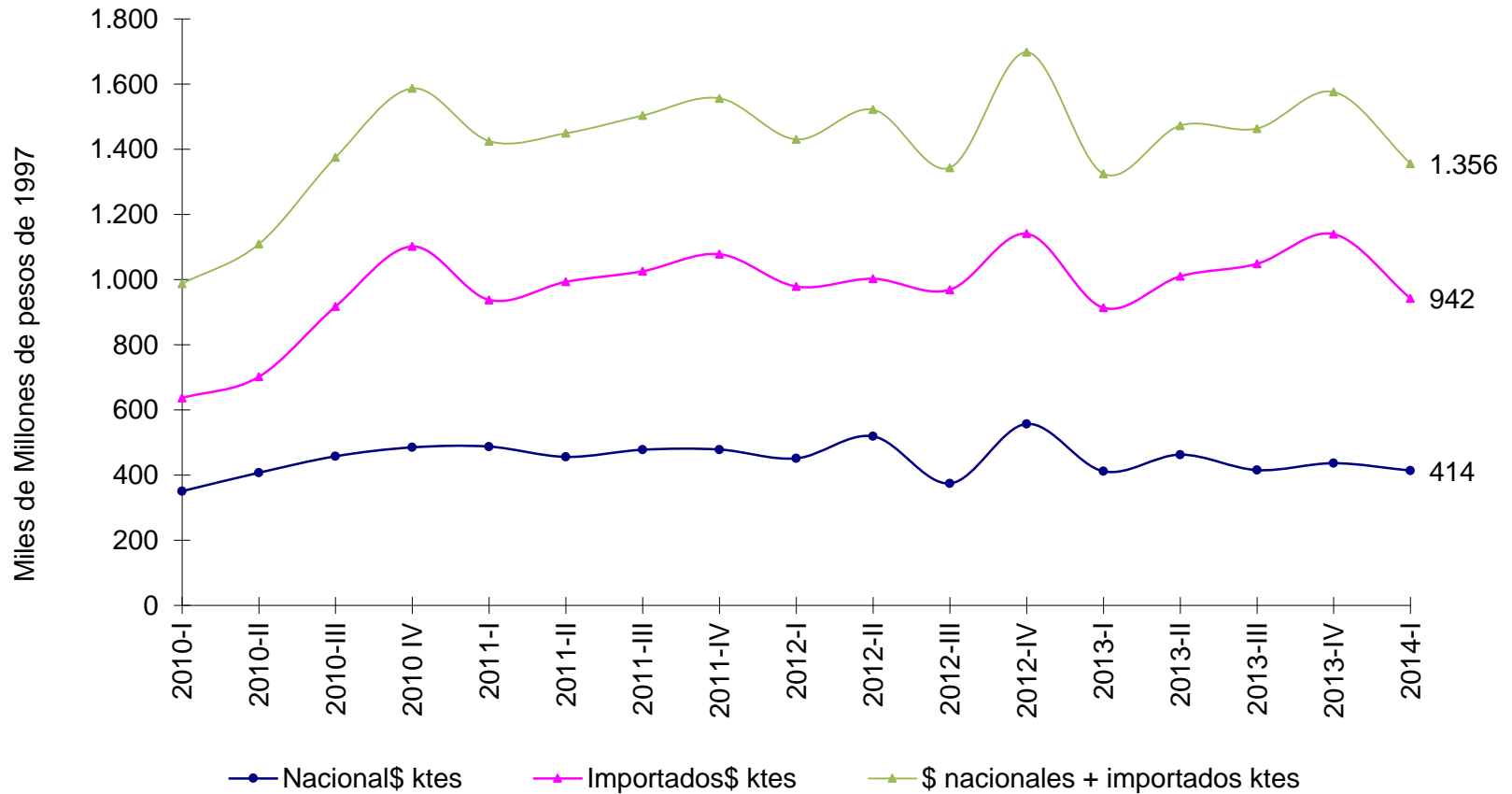
IMPORTADOS



Fuente: DANE



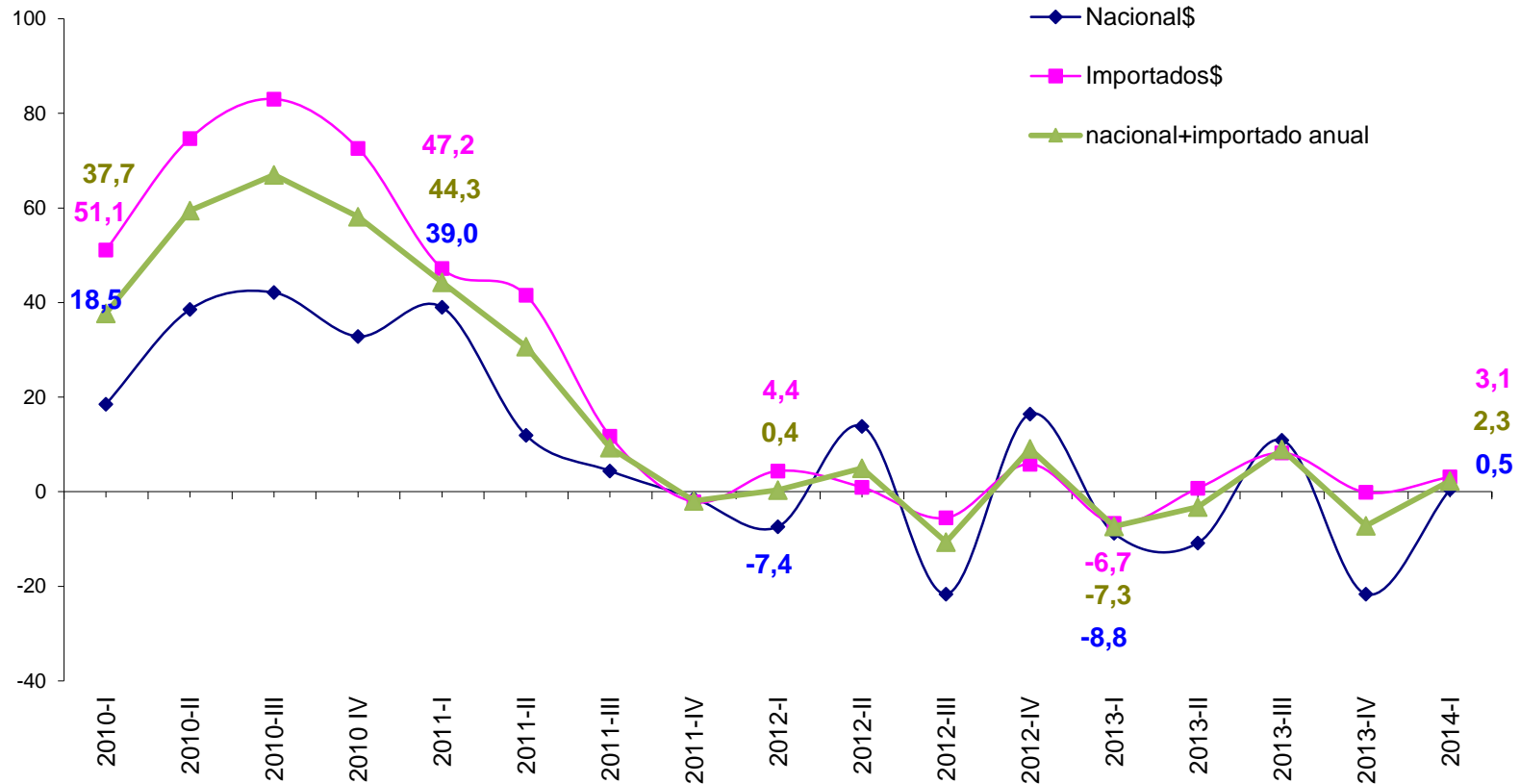
Valor Ventas constantes 2010 - 2014



Fuente: DANE



Variación anual - Ventas constantes 2010 - 2014

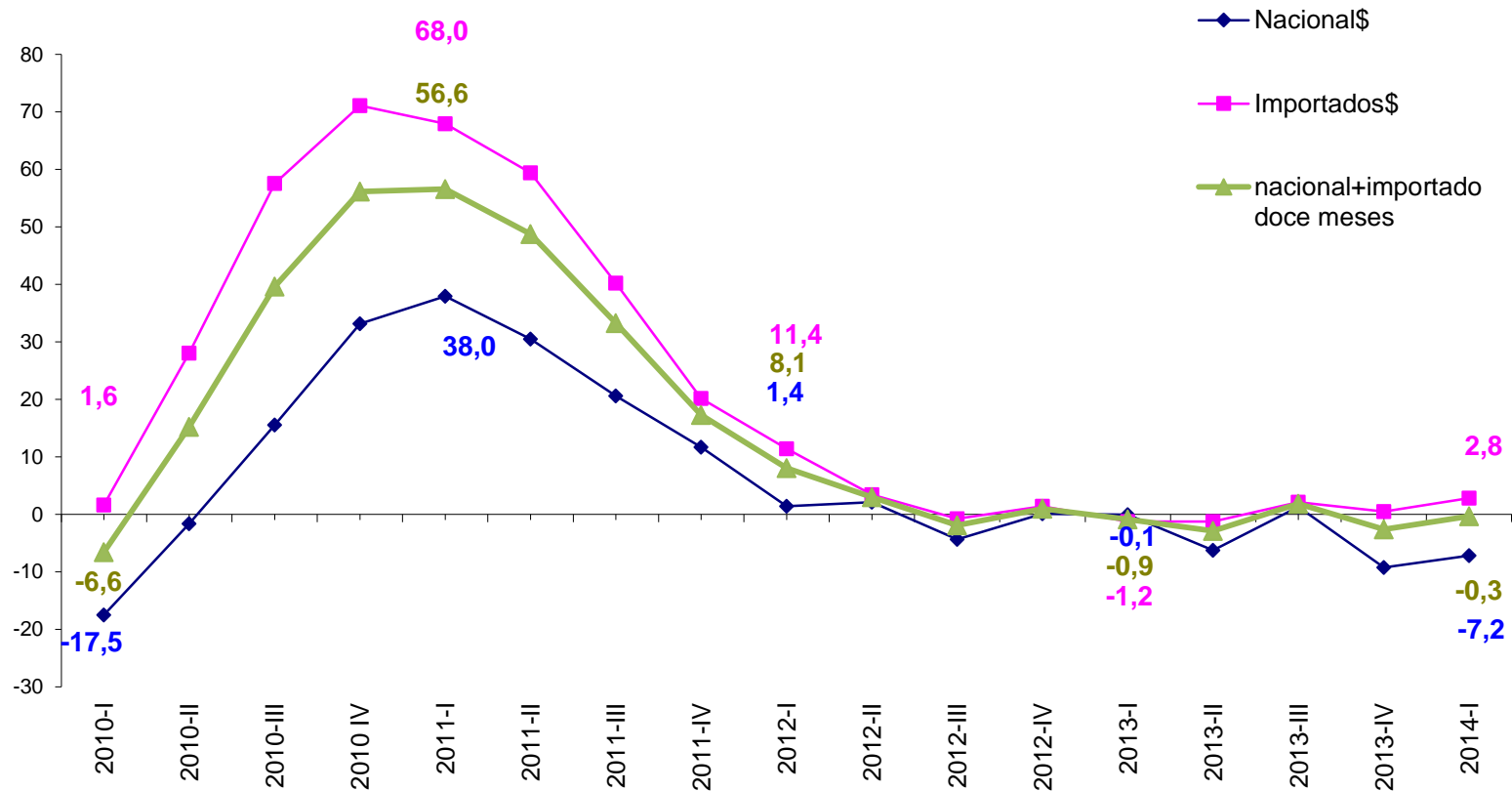


Fuente: DANE



Variación Doce meses

Ventas constantes 2010 - 2014



Fuente: DANE



!GRACIAS!



DANE
Para tomar decisiones
Departamento Administrativo Nacional de Estadística

www.dane.gov.co