

# Rueda de prensa

---

## Encuestas mensuales económicas Resultados de junio de 2021 *(expectativas de julio de 2021)*



El futuro  
es de todos

Gobierno  
de Colombia

Agosto 12 de 2021

# Resultados de la Encuesta Pulso Empresarial

---



El futuro  
es de todos

Gobierno  
de Colombia

*Junio - julio de 2021*

# Indicador de Confianza Empresarial - ICE

---



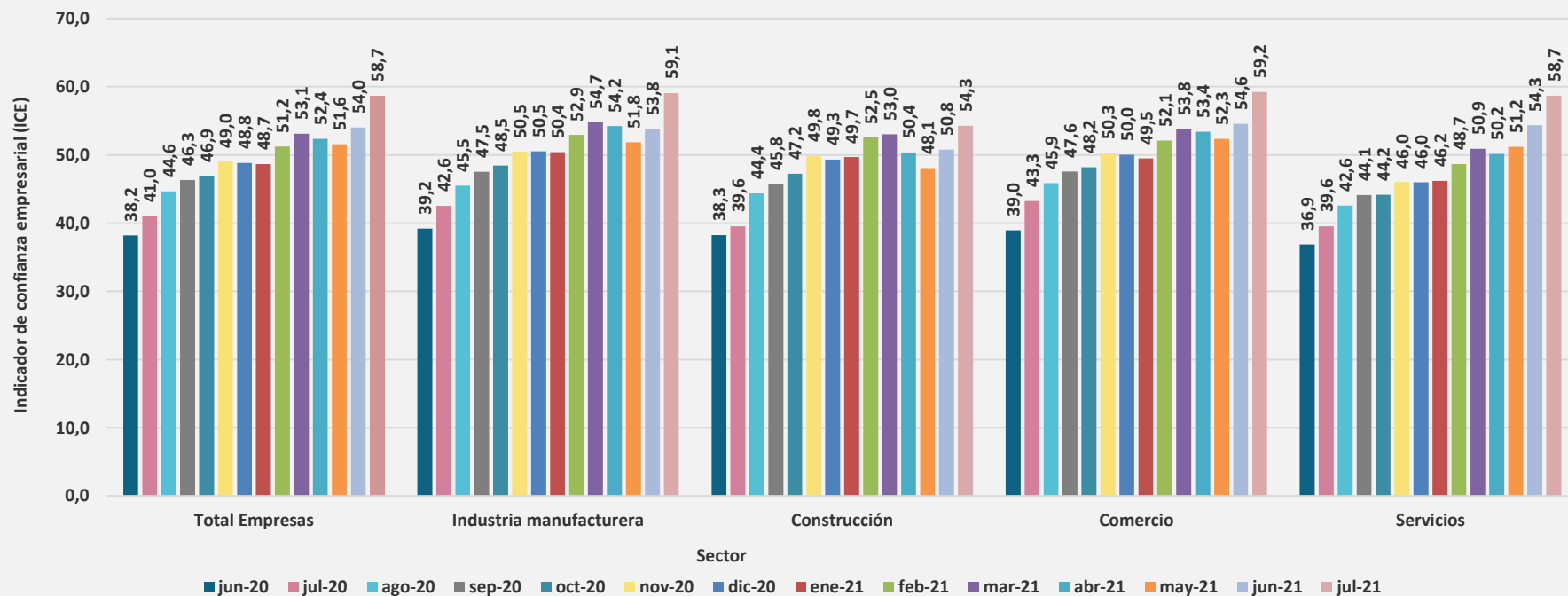
El futuro  
es de todos

Gobierno  
de Colombia

## Indicador de confianza empresarial – ICE

### Resultados para total nacional

#### Junio de 2020 - julio de 2021

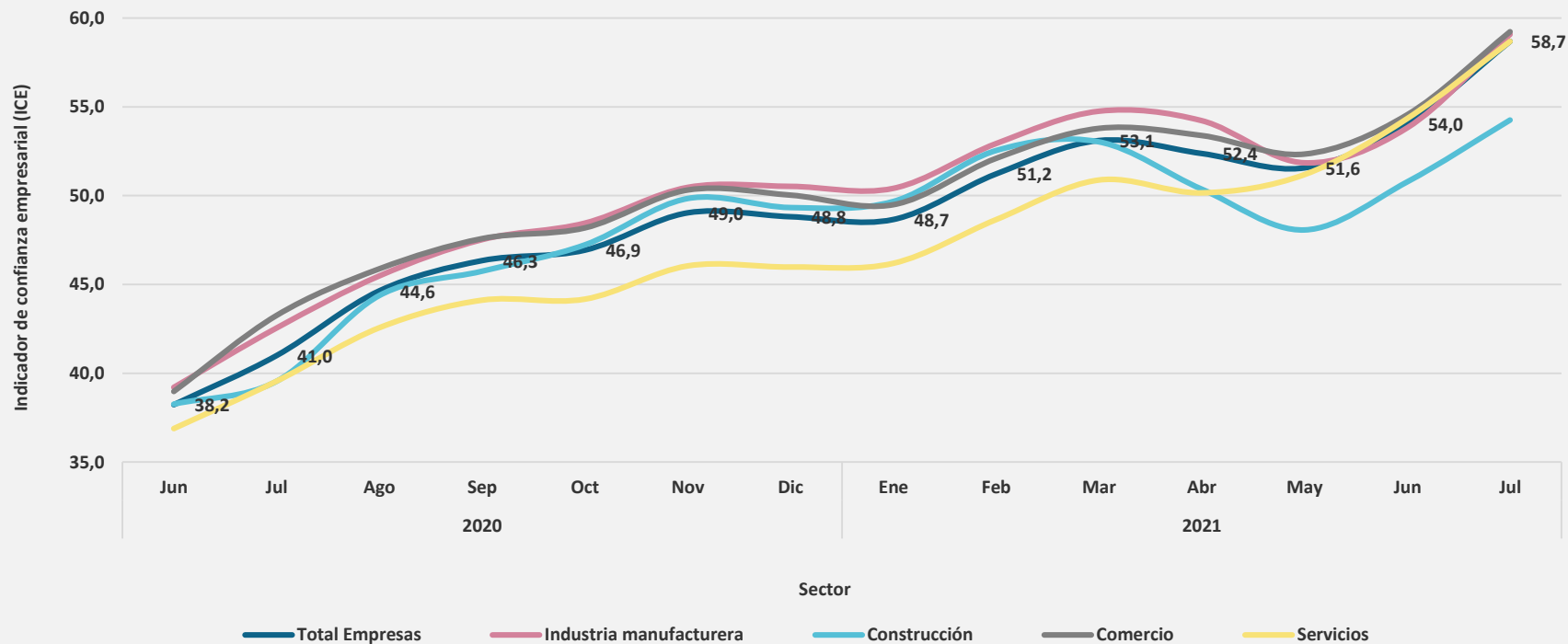




## Indicador de confianza empresarial – ICE

### Resultados para total nacional

#### Junio de 2020 - julio de 2021



## Indicador de confianza empresarial – ICE

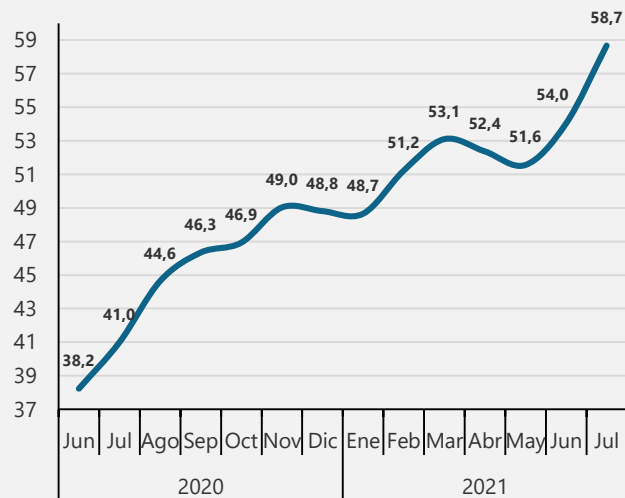
### Resultados sector Industria manufacturera

#### Junio de 2020 - julio de 2021

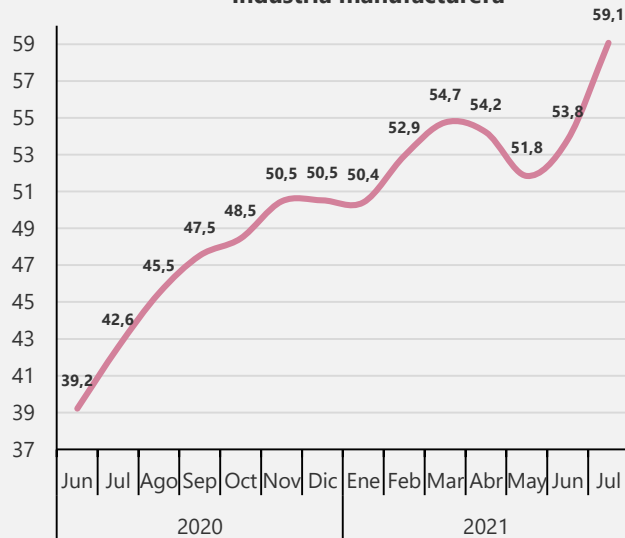
#### Componentes

	Total empresas	Industria manufacturera
C1 <sup>1</sup>	57,1	57,6
C2 <sup>2</sup>	67,5	67,5
C3 <sup>3</sup>	51,5	51,4
C4 <sup>4</sup>	62,8	62,2
C5 <sup>5</sup>	54,5	56,6

#### Total empresas



#### Industria manufacturera



1. Percepción de la situación económica de la empresa comparada con la de hace 12 meses.

2. Percepción de la situación económica de su empresa dentro de 12 meses comparada con la actual.

3. Percepción de la empresa sobre situación económica del país comparada con la de hace 12 meses.

4. Percepción de la empresa sobre la situación económica del país dentro de 12 meses comparada con la situación actual.

5. Percepción de la empresa sobre cambios esperados en la inversión (p. ej. maquinaria, equipo, construcciones, equipo de transporte, logística, soluciones digitales, procesos), en los próximos 3 meses con respecto al mismo período del año pasado

## Indicador de confianza empresarial – ICE Resultados sector Industria manufacturera

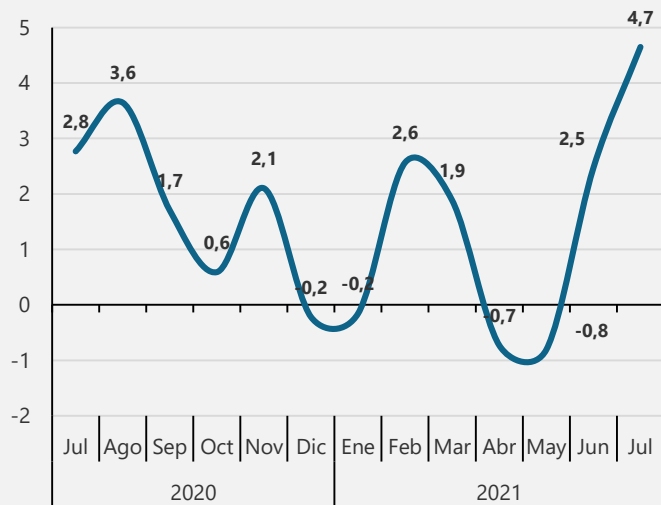
Variación mensual\*

Julio de 2020 - julio de 2021

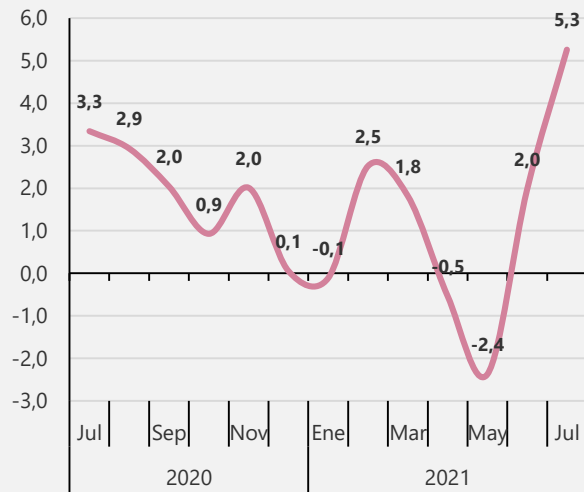
### Componentes

	Total empresas	Industria manufacturera
C1 <sup>1</sup>	5,9	6,3
C2 <sup>2</sup>	2,4	2,4
C3 <sup>3</sup>	9,2	11,0
C4 <sup>4</sup>	3,5	3,7
C5 <sup>5</sup>	1,6	2,8

### Total empresas



### Industria manufacturera



\*Variación de puntos porcentuales

1. Percepción de la situación económica de la empresa comparada con la de hace 12 meses.
2. Percepción de la situación económica de su empresa dentro de 12 meses comparada con la actual.
3. Percepción de la empresa sobre situación económica del país comparada con la de hace 12 meses.
4. Percepción de la empresa sobre la situación económica del país dentro de 12 meses comparada con la situación actual.
5. Percepción de la empresa sobre cambios esperados en la inversión (p. ej. maquinaria, equipo, construcciones, equipo de transporte, logística, soluciones digitales, procesos), en los próximos 3 meses con respecto al mismo periodo del año pasado

# Estado de las operaciones

---



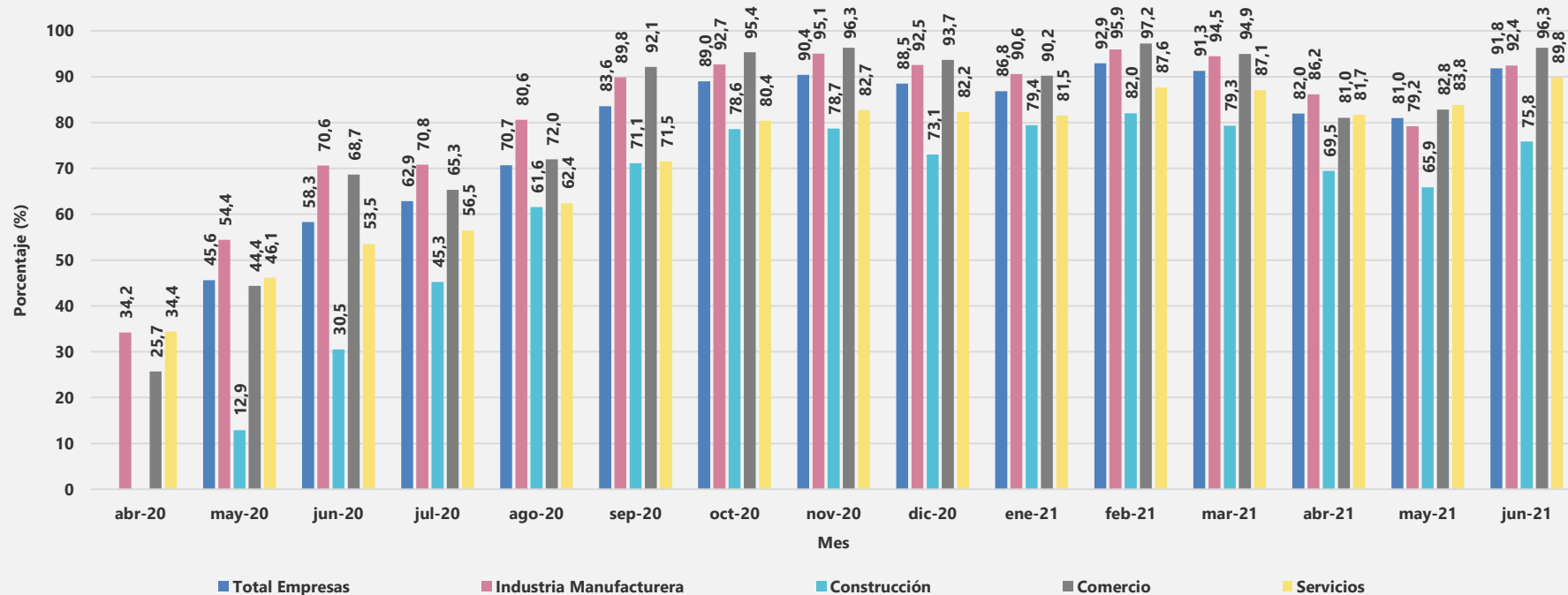
El futuro  
es de todos

Gobierno  
de Colombia





## Porcentaje de empresas con operación normal Según sectores Abril de 2020 – junio de 2021



# Canales de afectación

---



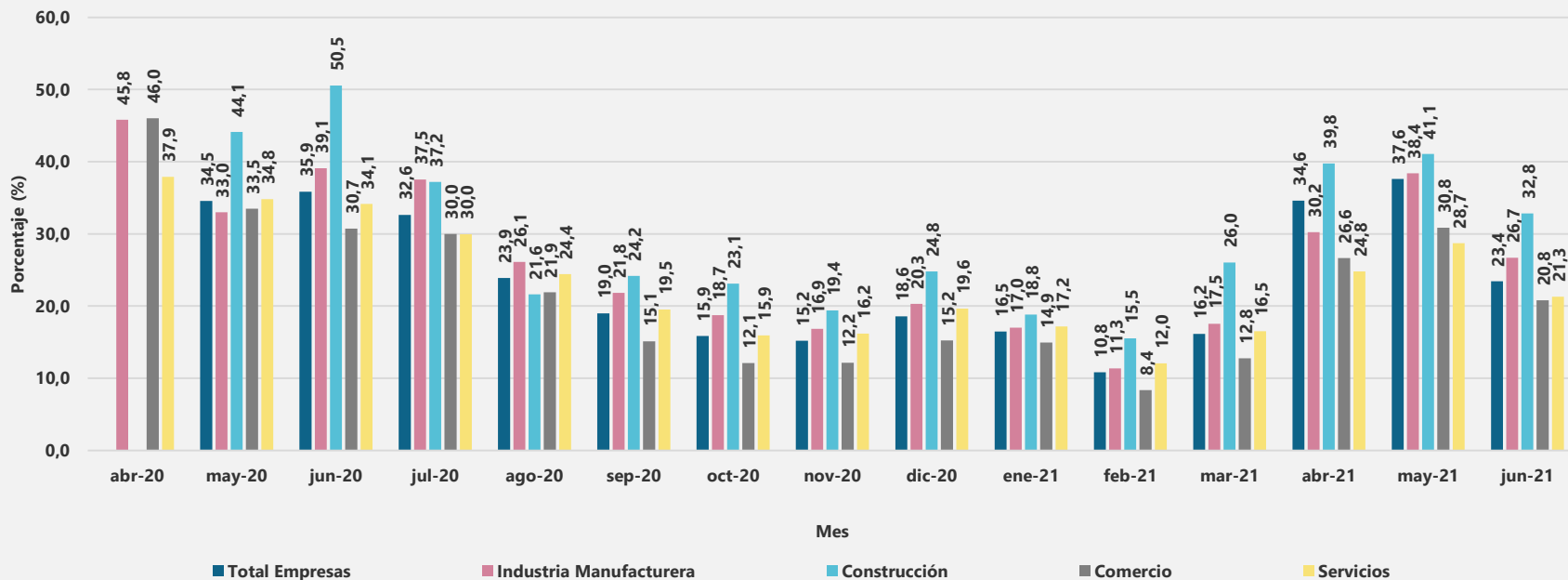
El futuro  
es de todos

Gobierno  
de Colombia

## Canales de afectación de las empresas: porcentaje de empresas que reportaron reducción de trabajadores u horas laboradas

Según sectores

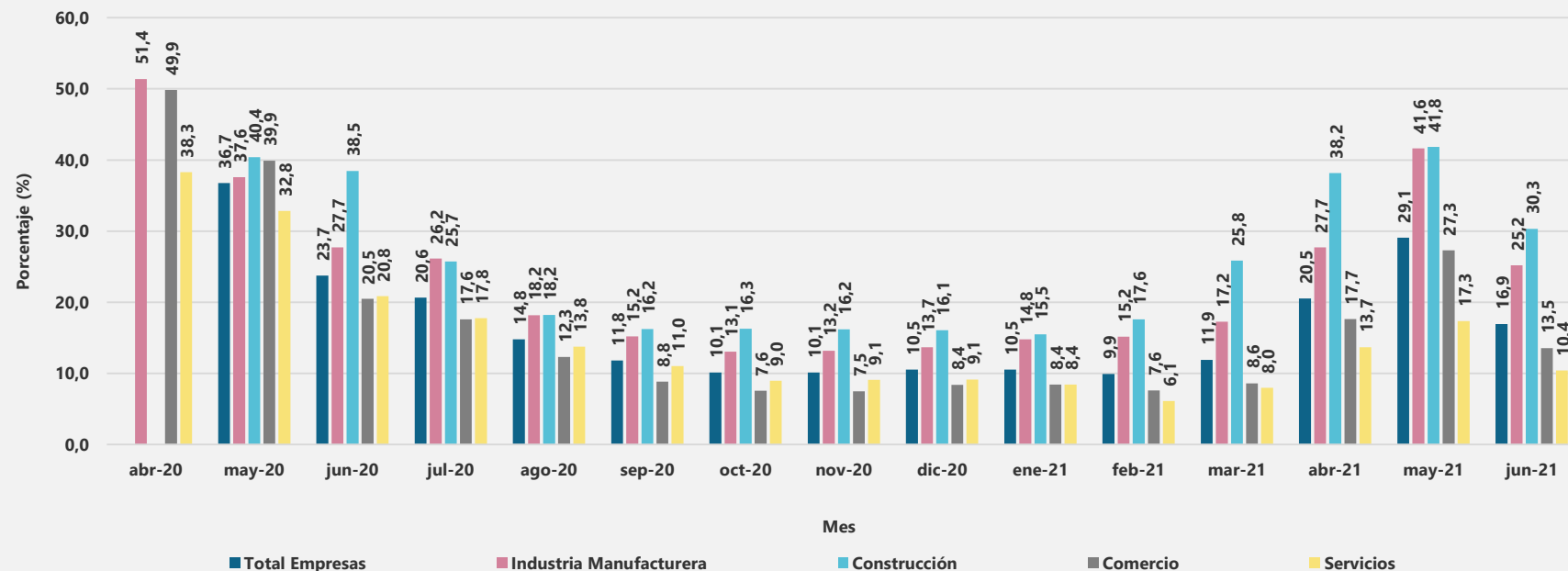
Abril de 2020 – junio de 2021



## Canales de afectación de las empresas: porcentaje de empresas que reportaron problemas en el aprovisionamiento de insumos

Según sectores

Abril de 2020 – junio de 2021

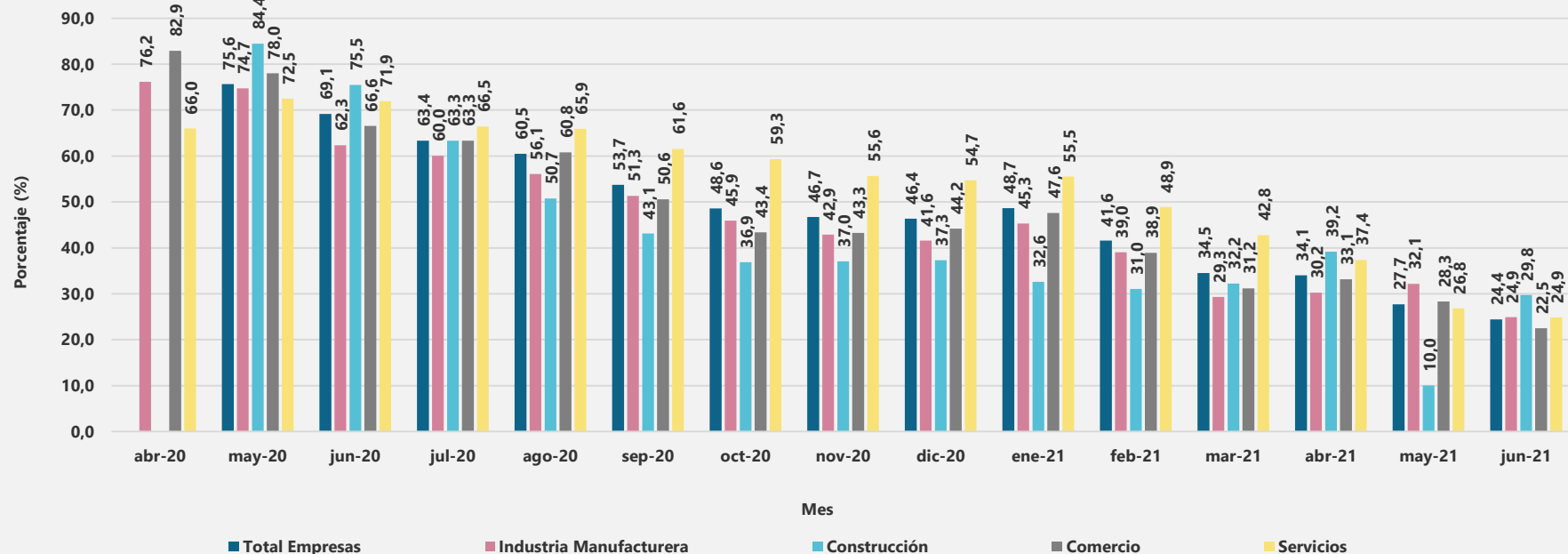




## Canales de afectación de las empresas: porcentaje de empresas que reportaron disminución en la demanda por sus productos o servicios

Según sectores

Abril de 2020 – junio de 2021



# Mecanismos de ajuste: uso de internet o de plataformas digitales

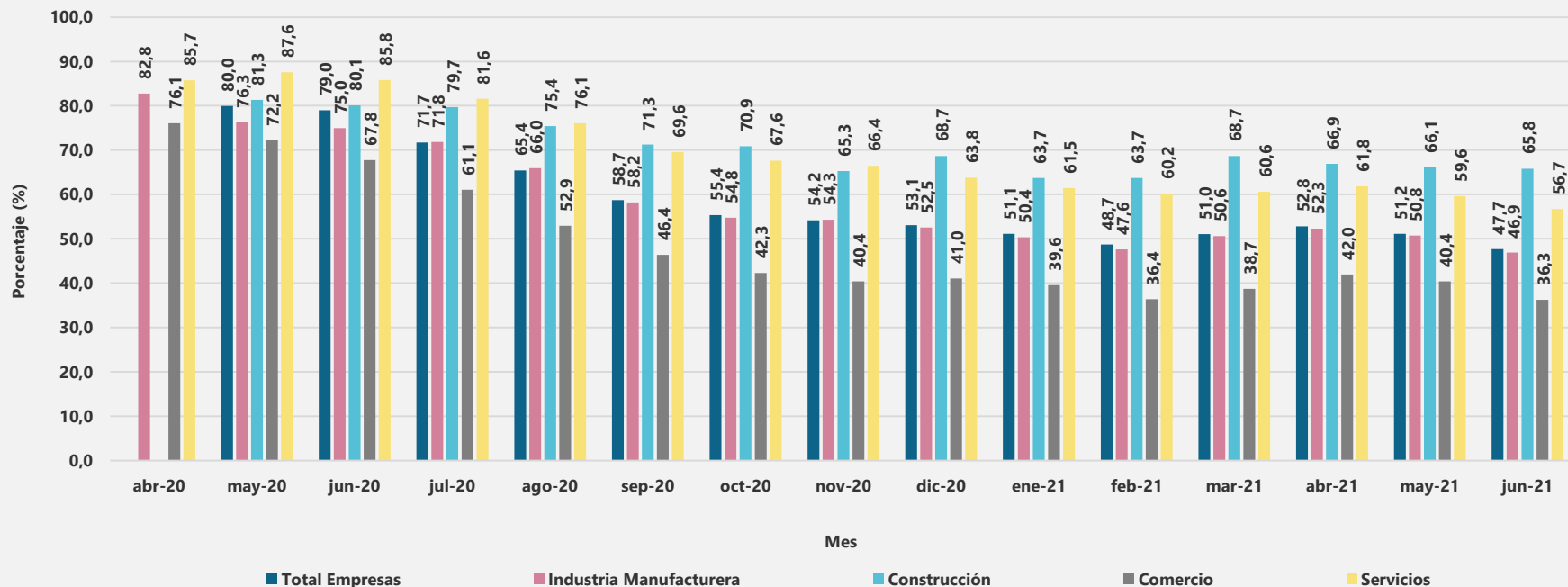
---



## Porcentaje de empresas que reportaron hacer uso de internet como mecanismo de ajuste para promover el trabajo en casa

Según sectores

Abril de 2020 – junio de 2021

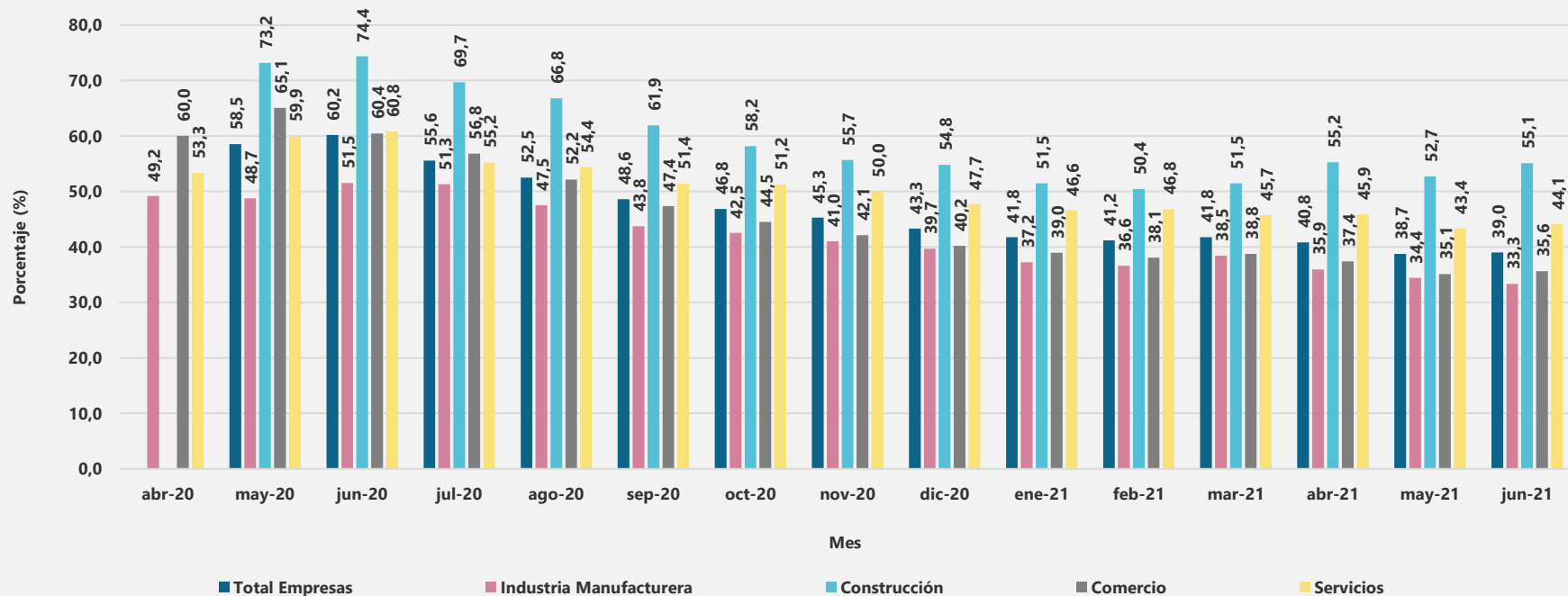




## Porcentaje de empresas que reportaron hacer uso de internet como mecanismo de ajuste para venta de productos o servicios

Según sectores

Abril de 2020 – junio de 2021





# Expectativas e incertidumbre

---



El futuro  
es de todos

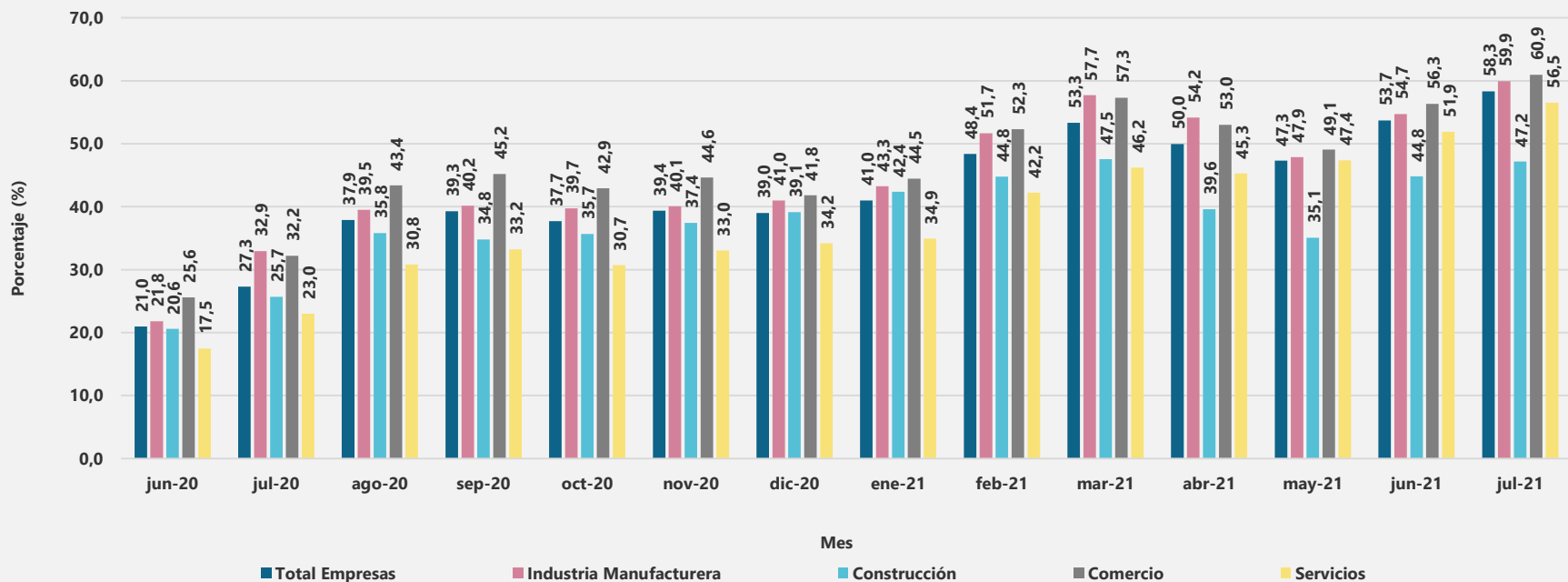
Gobierno  
de Colombia



## Porcentaje de empresas que reportan que esperan un aumento en sus ingresos durante los próximos tres meses

### Según sectores

Junio de 2020 – julio de 2021



# Encuesta Mensual Manufacturera con Enfoque Territorial – EMMET

---



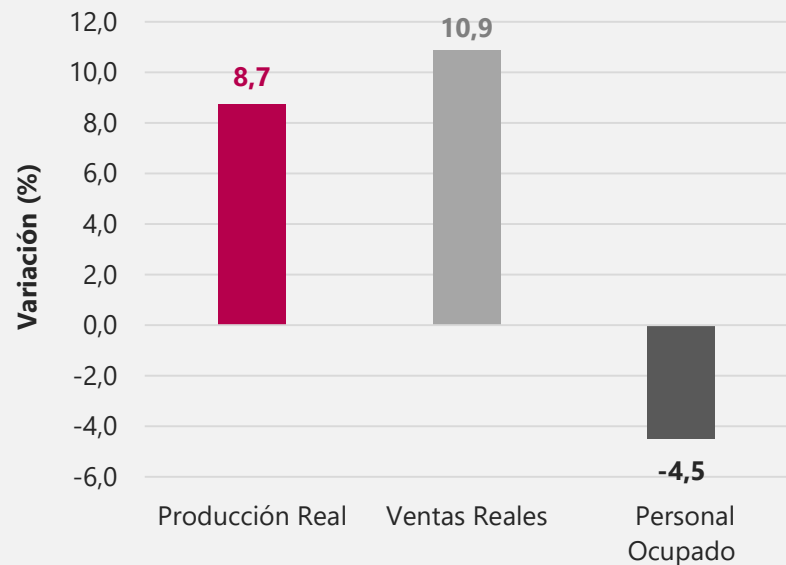
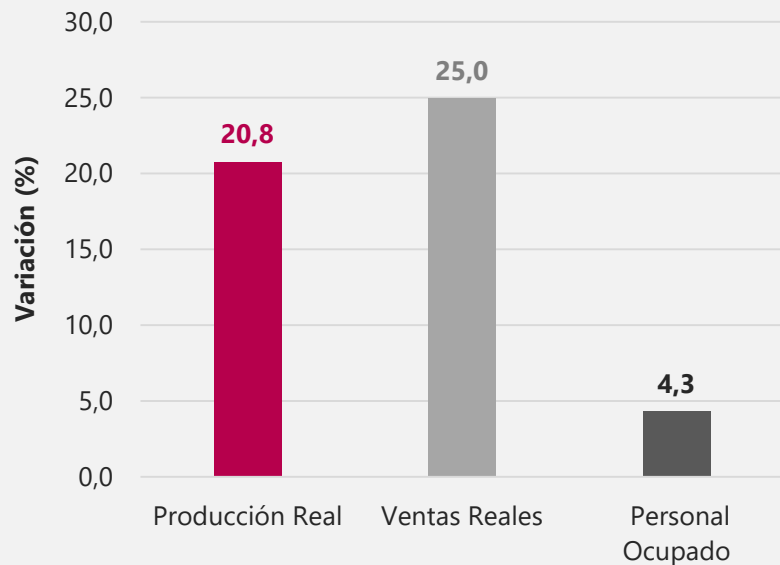
El futuro  
es de todos

Gobierno  
de Colombia

## Variación anual y bienal de la producción real, ventas y personal ocupado de la industria manufacturera

Total nacional

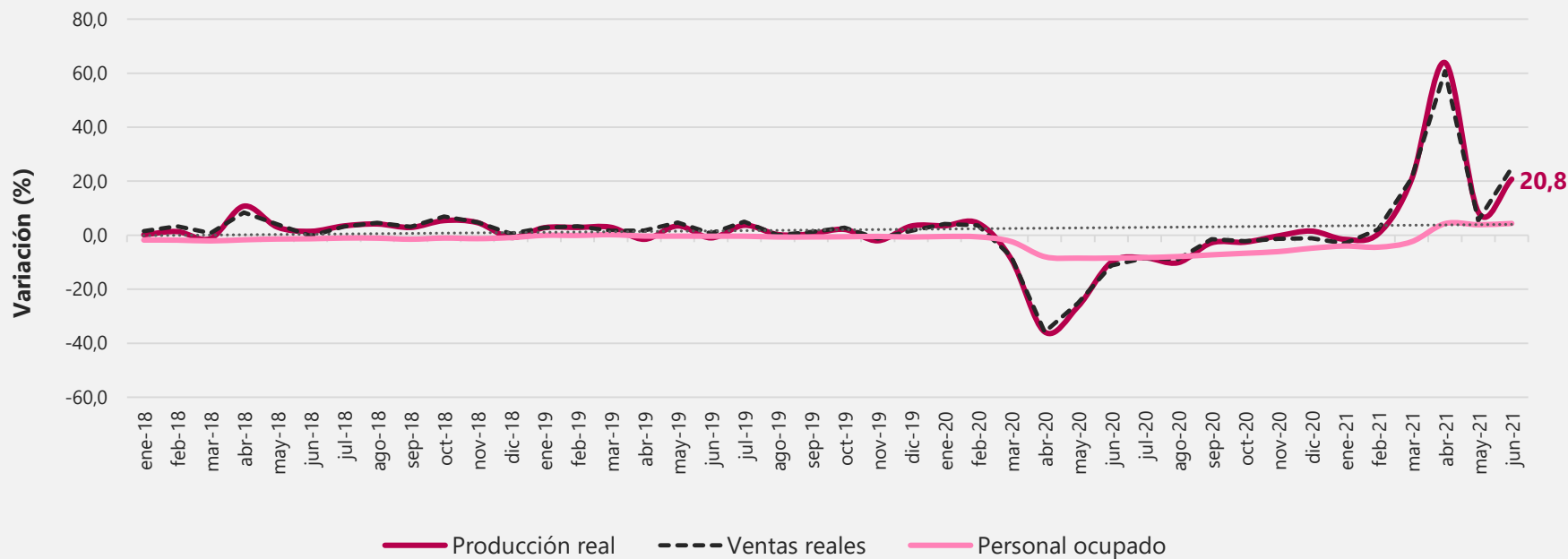
Junio 2021/2020<sup>P</sup> y junio 2021/2019



## Variación anual de la producción real, ventas y personal ocupado de la industria manufacturera

### Total nacional

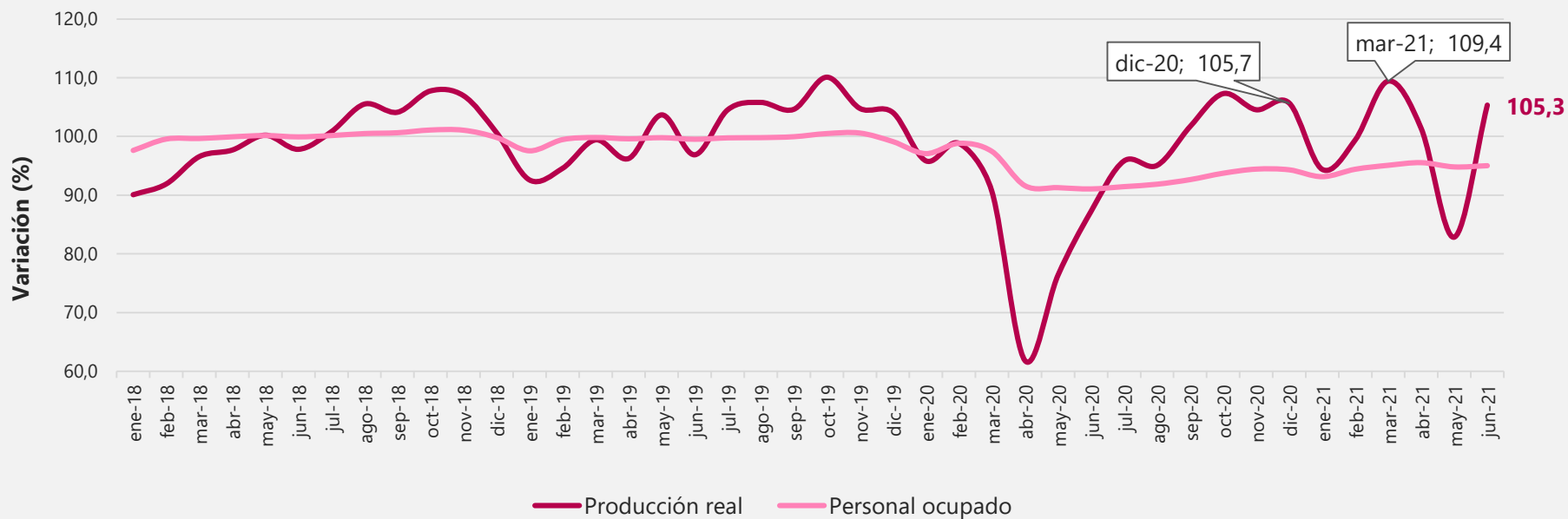
#### Enero 2018 – junio 2021<sup>P</sup>



## Índice de la producción real y personal ocupado de la industria manufacturera

Total nacional- Base 100 = año 2018

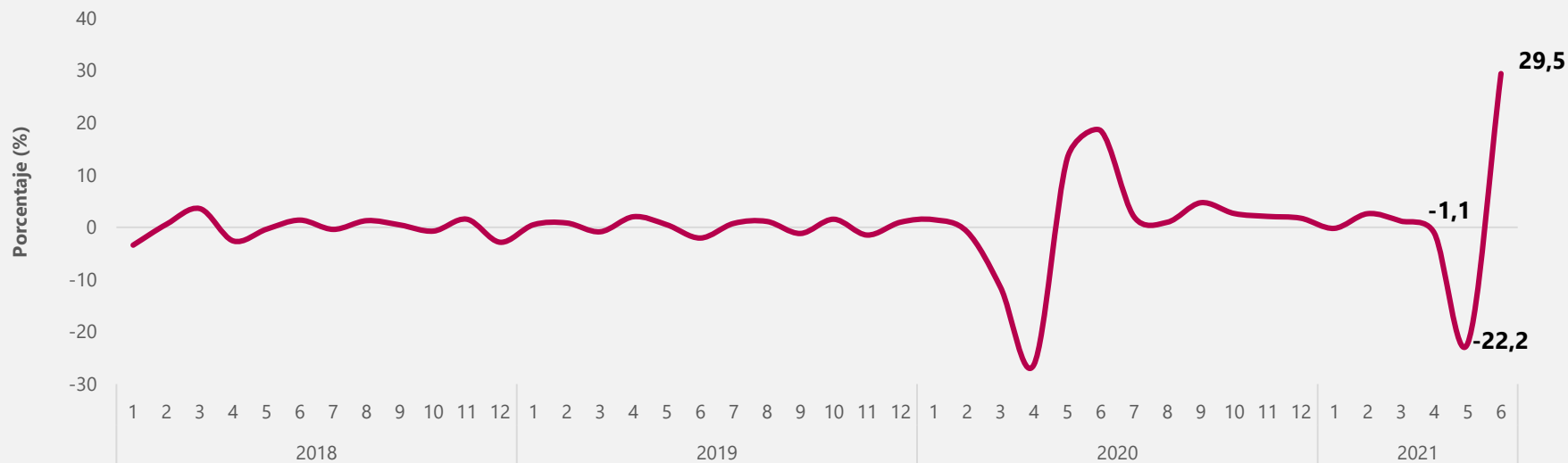
Enero 2018 – junio 2021<sup>P</sup>



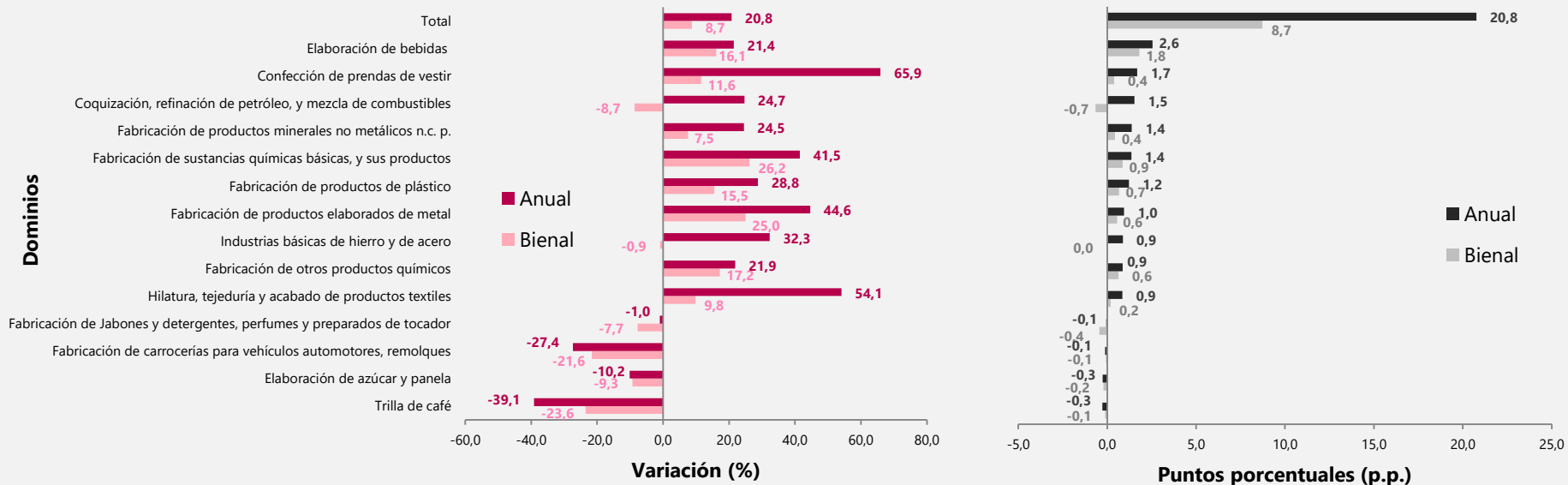
## Variaciones intermensuales del total nacional

Serie desestacionalizada

Enero 2018 – junio 2021<sup>P</sup>

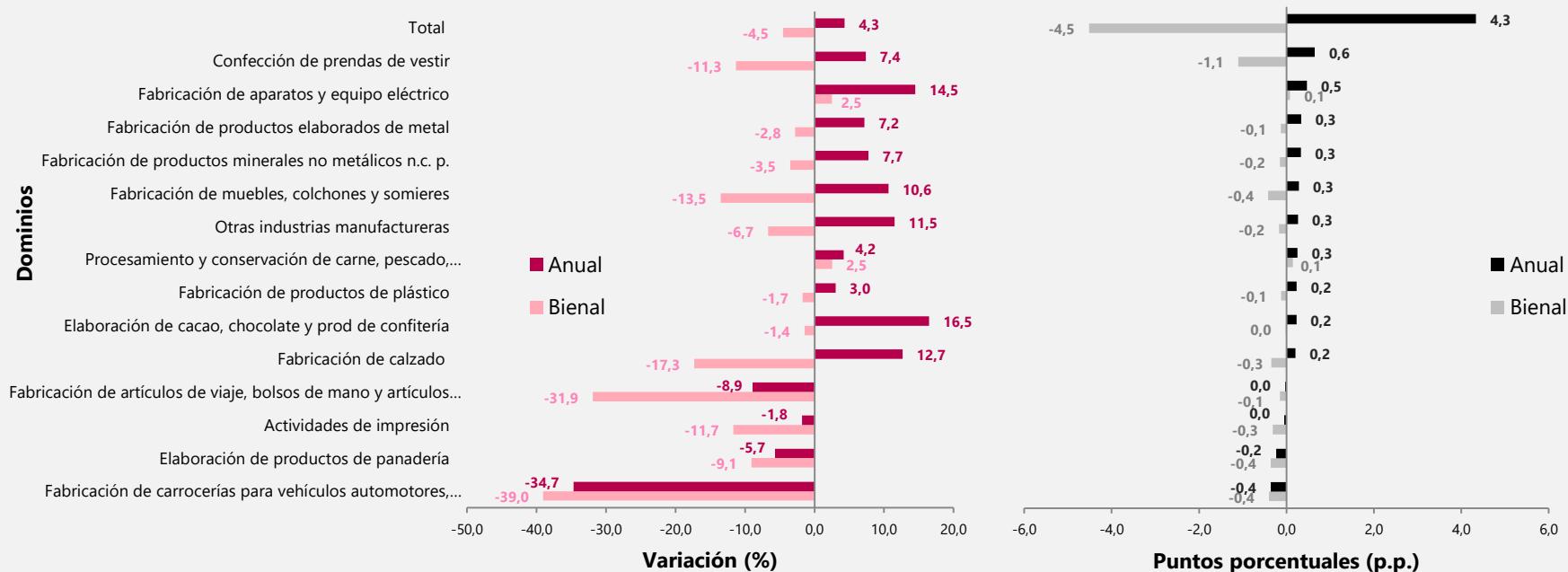


## Variación y contribución anual y bienal de la producción real según principales dominios Junio 2021/2019<sup>P</sup> y junio 2021/2020<sup>P</sup>





## Variación y contribución anual y bienal del personal ocupado según principales dominios Junio 2021/2019<sup>P</sup> y junio 2021/2020<sup>P</sup>



# Resultados año corrido y doce meses Total nacional

---



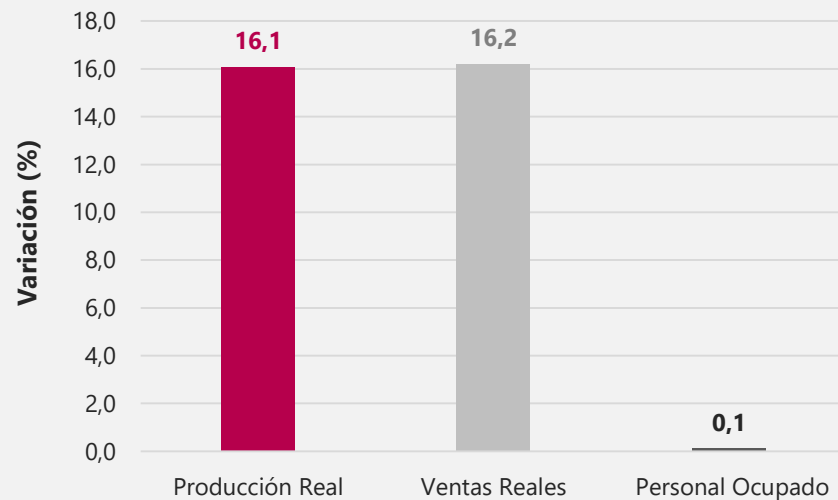
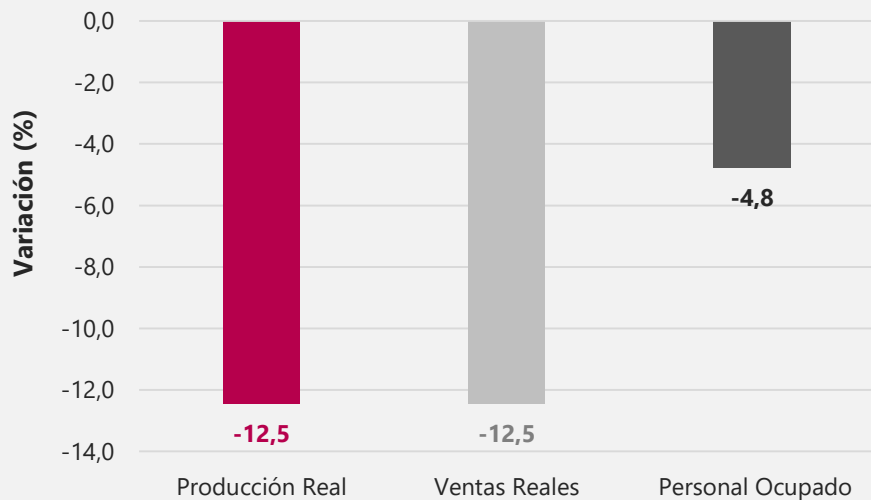
El futuro  
es de todos

Gobierno  
de Colombia

## Variación año corrido de la producción real, ventas y personal ocupado de la industria manufacturera

### Total nacional

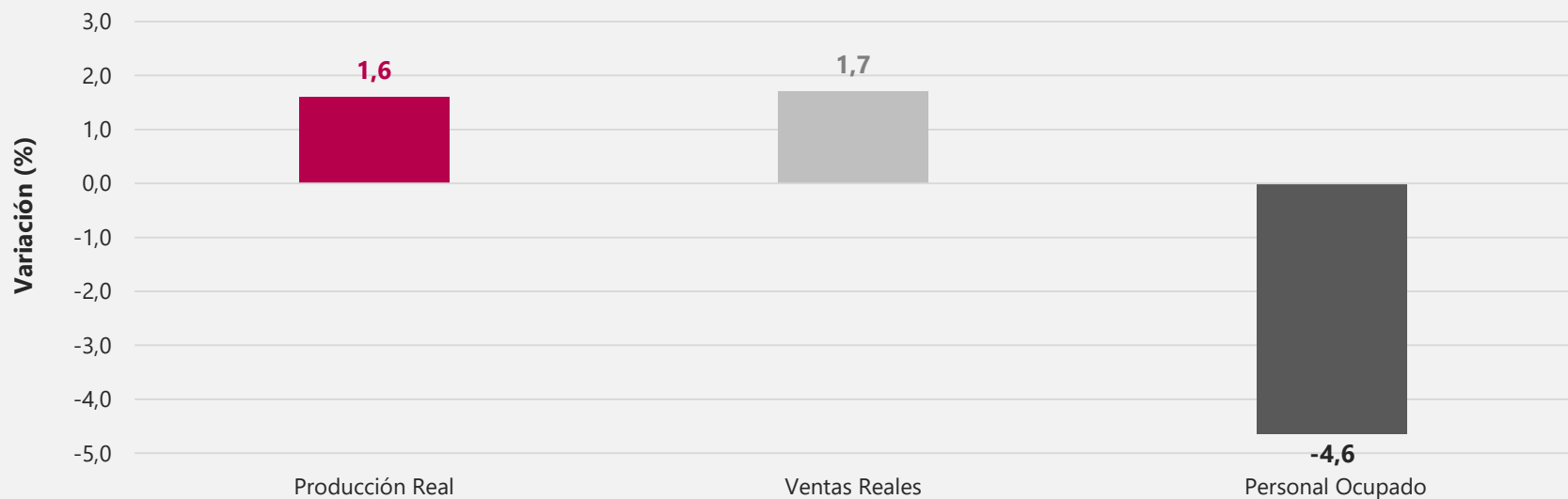
Enero – junio 2020/2019<sup>P</sup> vs enero – junio 2021/2020<sup>P</sup>



## Variación año corrido de la producción real, ventas y personal ocupado de la industria manufacturera

Total nacional

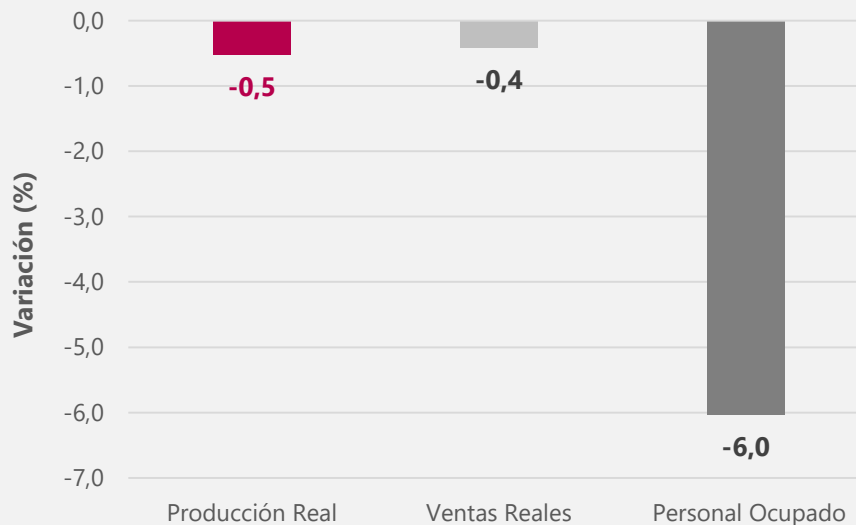
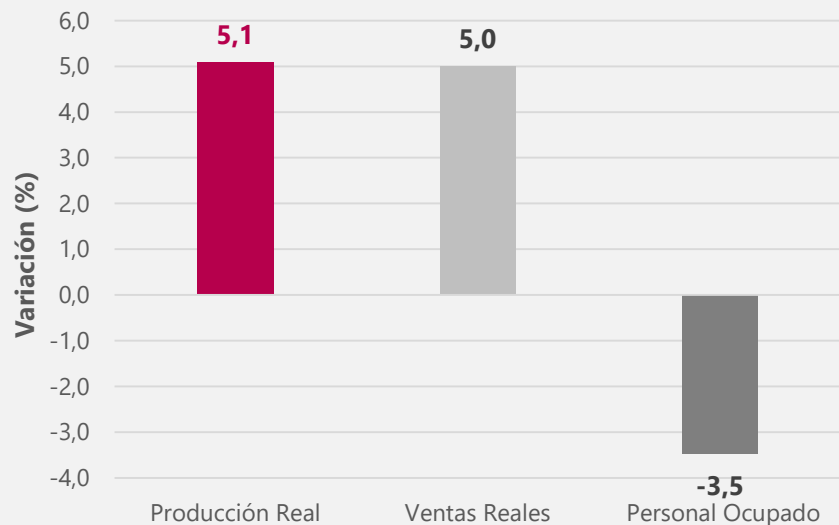
Enero – junio 2021/2019<sup>P</sup>



## Variación doce meses de la producción real, ventas y personal ocupado de la industria manufacturera

### Total nacional

Julio 2020 – junio 2021<sup>P</sup> / julio 2019 – junio 2020<sup>P</sup> vs julio 2020 – junio 2021<sup>P</sup> / julio 2018 – junio 2019<sup>P</sup>



# Indicador de estimación temprana de la industria manufacturera

---



El futuro  
es de todos

Gobierno  
de Colombia

## Resultados de la estimación

### Variaciones anuales de la producción real

Periodo	EMMET	L. Inferior	Estimación	L. Superior
Julio – 20	-8,3	<b>-8,1</b>	<b>-6,4</b>	<b>-4,7</b>
Agosto – 20	-10,1	<b>-8,4</b>	<b>-6,7</b>	<b>-5,0</b>
Septiembre – 20	-2,8	<b>-3,2</b>	<b>-1,4</b>	<b>0,4</b>
Octubre – 20	-2,5	<b>-2,8</b>	<b>-1,0</b>	<b>0,8</b>
Noviembre – 20	-0,2	<b>0,2</b>	<b>2,1</b>	<b>3,9</b>
Diciembre – 20	1,6	<b>0,0</b>	<b>1,9</b>	<b>3,7</b>
Enero – 21	-1,5	<b>-3,0</b>	<b>-1,2</b>	<b>0,6</b>
Febrero – 21	0,6	<b>-6,1</b>	<b>-4,3</b>	<b>-2,6</b>
Marzo – 21	20,8	<b>10,3</b>	<b>12,3</b>	<b>14,3</b>
Abril – 21	63,9	<b>53,2</b>	<b>56,1</b>	<b>58,9</b>
Mayo – 21	8,5	<b>3,6</b>	<b>5,5</b>	<b>7,5</b>
Junio – 21	20,8	<b>15,3</b>	<b>17,5</b>	<b>19,6</b>
Julio – 21		<b>11,6</b>	<b>13,6</b>	<b>15,7</b>

# Principales resultados de junio de 2021

---

## Enfoque territorial



El futuro  
es de todos

Gobierno  
de Colombia



## Variaciones anuales y bienales de los departamentos y contribuciones al total nacional Junio 2021/2020<sup>P</sup> y junio 2021/2019<sup>P</sup>

Departamentos	Variación anual %						Variación bienal %	
	Producción		Ventas		Personal Ocupado		Producción	
	Variación %	Cont.(p.p)	Variación %	Cont.(p.p)	Variación %	Cont.(p.p)	Variación %	Cont.(p.p)
<b>Total Industria</b>	<b>20,8</b>		<b>25,0</b>		<b>4,3</b>		<b>8,7</b>	
Antioquia	26,0	4,7	28,1	5,2	6,8	1,5	13,8	2,5
Cundinamarca	21,5	3,4	22,2	3,6	4,3	0,5	9,0	1,4
Bogotá, D.C	23,5	3,3	29,0	4,1	3,2	0,7	4,6	0,7
Bolívar	46,6	2,4	44,4	2,3	4,7	0,1	6,1	0,4
Atlántico	23,2	1,7	25,5	1,8	3,0	0,2	23,1	1,5
Santander	25,2	1,4	28,6	1,5	6,1	0,2	2,6	0,2
Otros Departamentos*	32,5	1,2	32,6	1,2	1,8	0,1	19,9	0,7
Valle del Cauca	4,7	0,8	13,4	2,3	2,7	0,4	3,2	0,5
Caldas	23,7	0,5	31,9	0,7	19,0	0,5	28,3	0,5
Córdoba	33,2	0,4	41,5	0,5	-1,8	0,0	12,0	0,1
Cauca	9,9	0,3	12,8	0,4	3,2	0,1	1,3	0,0
Boyacá	10,1	0,3	20,1	0,5	2,3	0,0	-1,8	0,0
Risaralda	13,9	0,2	31,6	0,6	1,0	0,0	2,0	0,0
Tolima	12,0	0,2	15,4	0,2	-2,3	0,0	8,0	0,1

Fuente: DANE – EMMET.

\* Incluye: Amazonas, Arauca, Caquetá, Casanare, Cesar, Chocó, Huila, La Guajira, Magdalena, Meta, Nariño, Norte de Santander, Putumayo, Quindío, San Andrés, Sucre.

# Resultados año corrido

## Enfoque territorial

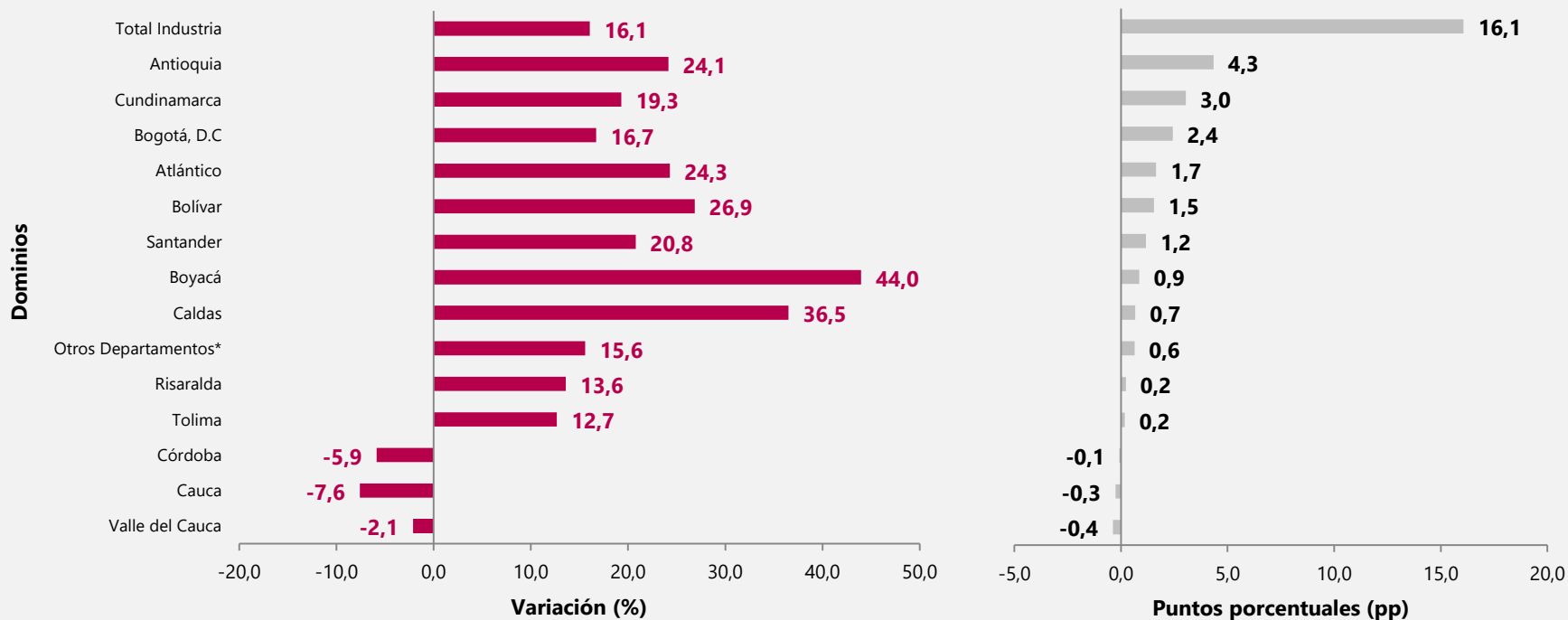
---



El futuro  
es de todos

Gobierno  
de Colombia

## Variación año corrido de la producción real según departamentos y contribución al total nacional Enero – junio 2021/2020<sup>P</sup>



## Variaciones año corrido por ciudad y contribuciones al total nacional

Enero – junio 2021/2020<sup>P</sup>

Ciudades	Producción		Ventas		Personal Ocupado	
	Variación %	Cont.(p.p)	Variación %	Cont.(p.p)	Variación %	Cont.(p.p)
<b>Total Industria</b>	<b>16,1</b>		<b>16,2</b>		<b>0,1</b>	
Resto del país	14,4	8,0	14,6	8,1	0,9	0,4
Bogotá, D.C	16,7	2,4	16,5	2,4	-3,4	-0,8
Medellín	26,1	1,5	25,0	1,5	1,8	0,1
Cartagena de Indias	26,9	1,5	28,2	1,5	2,8	0,1
Barranquilla	24,1	1,3	22,1	1,2	1,7	0,1
Manizales	46,0	0,6	46,1	0,6	14,8	0,3
Bucaramanga	44,2	0,5	39,6	0,5	5,6	0,1
Yumbo	9,2	0,5	9,7	0,5	-1,8	-0,1
Pereira	13,7	0,1	12,0	0,1	-0,9	0,0
Santiago de Cali	-8,9	-0,4	-6,0	-0,3	-1,3	-0,1

# Índice de Producción Industrial – IPI

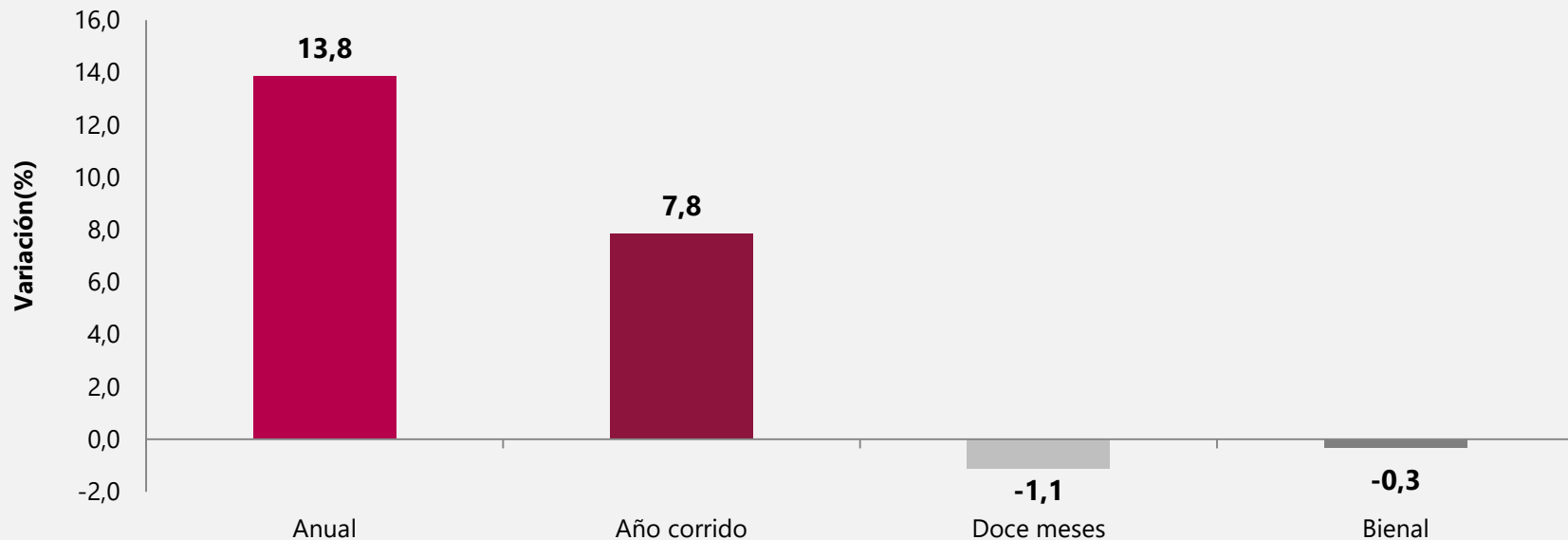
---



El futuro  
es de todos

Gobierno  
de Colombia

## Variaciones anual, año corrido, doce meses y bienal del Índice de Producción Industrial -IPI- Junio 2021



**Fuente:** DANE con información de EMMET, Agencia Nacional de Hidrocarburos (ANH), Gestor del Mercado del Gas en Colombia (BEC), XM, EAAB, EPM, EMCALI.  
**Nota:** la diferencia en las sumas se da por aproximaciones decimales

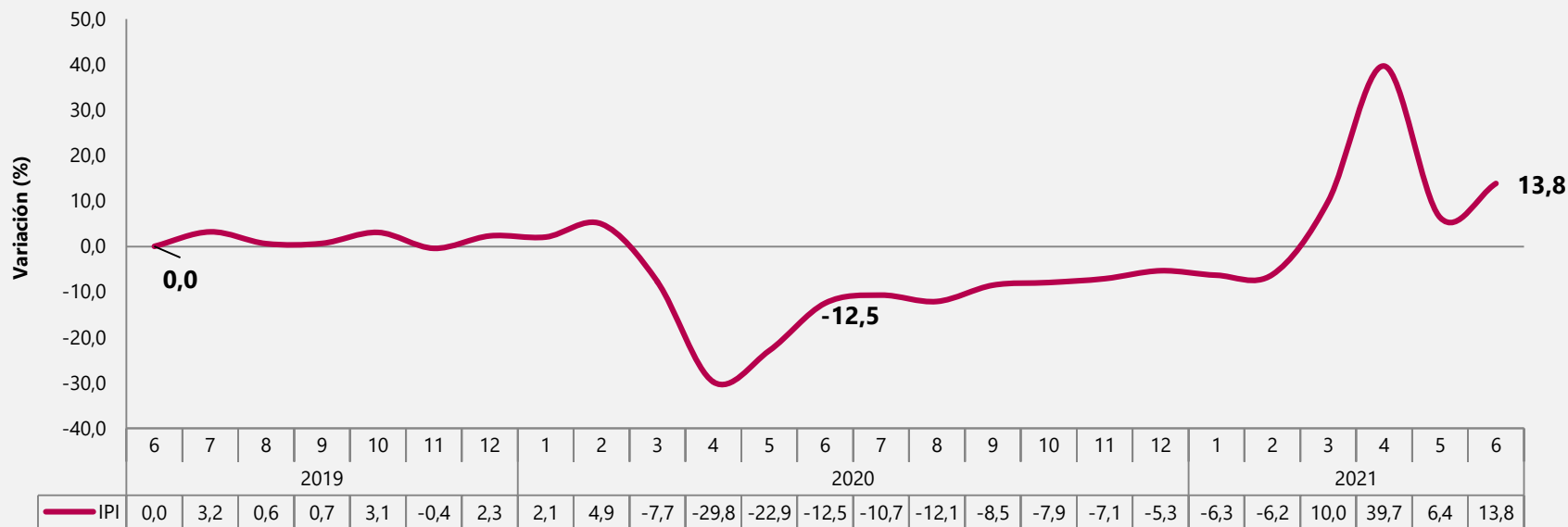
# Resultados anuales del IPI



El futuro  
es de todos

Gobierno  
de Colombia

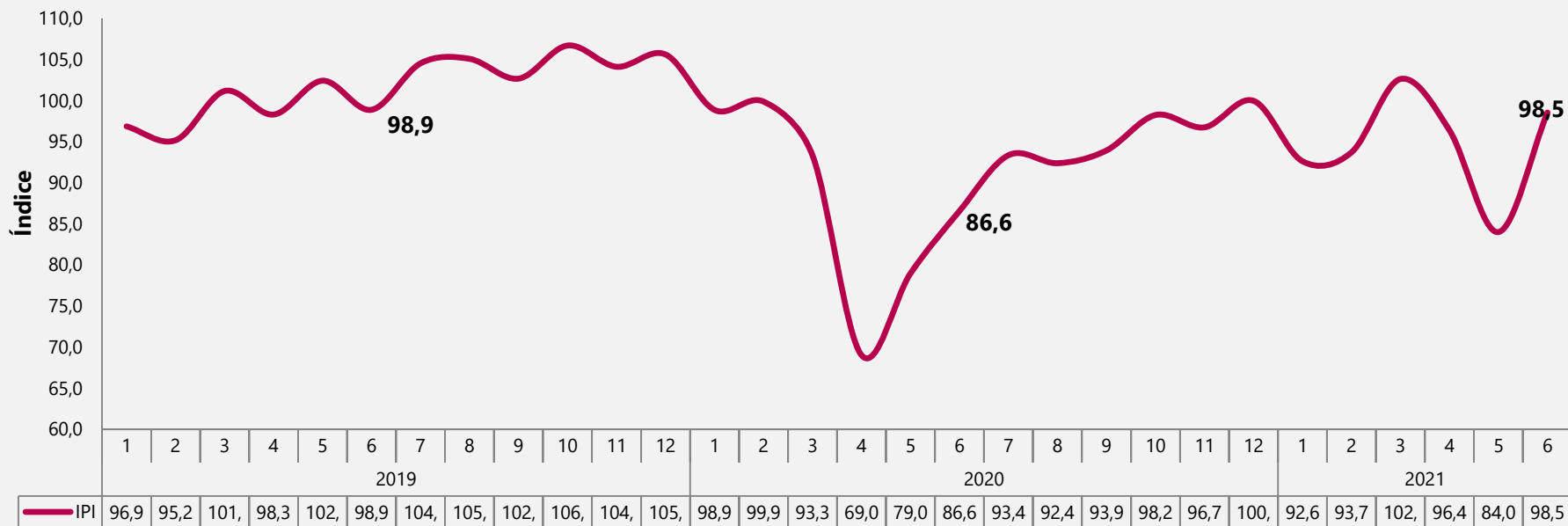
## Variación anual del Índice de Producción Industrial Junio 2019 a junio 2021



**Fuente:** cálculos DANE con información de EMMET, Agencia Nacional de Hidrocarburos (ANH), Gestor del Mercado del Gas en Colombia (BEC), XM, EAAB, EPM, EMCALI.  
 Nota: La diferencia en las sumas se da por aproximaciones decimales



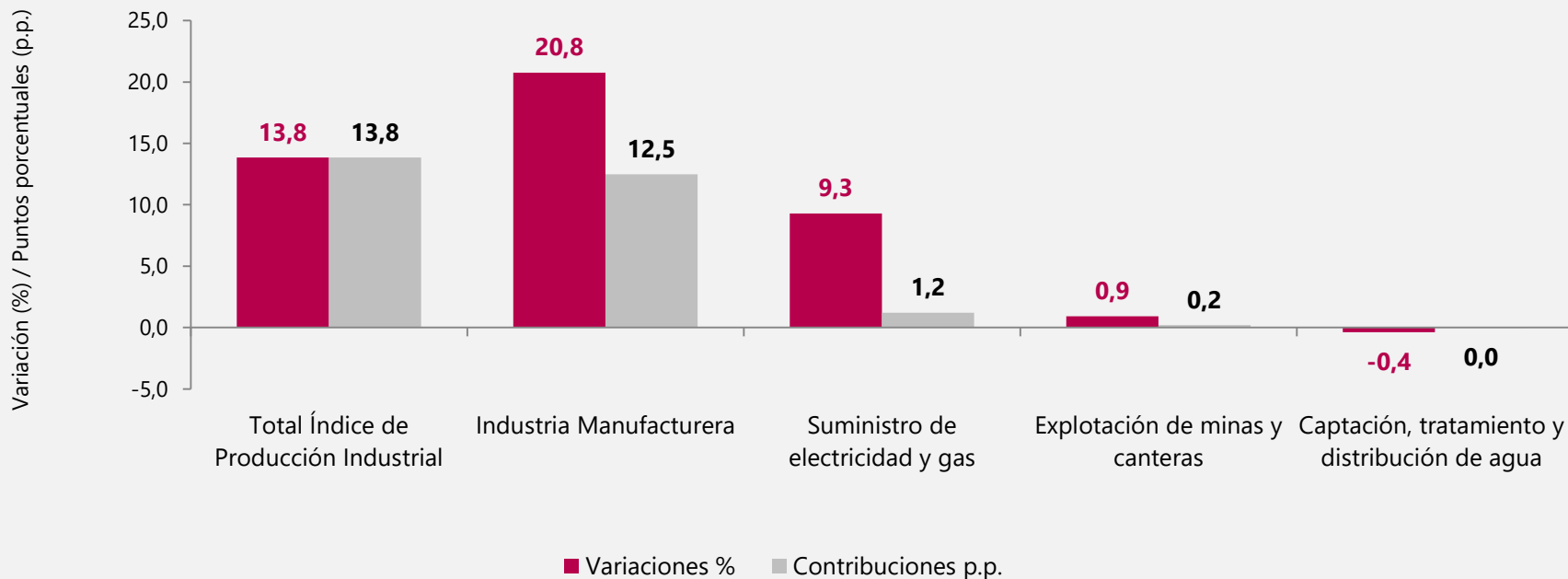
## Evolución del Índice de Producción Industrial Junio 2019 a junio 2021



**Fuente:** cálculos DANE con información de EMMET, Agencia Nacional de Hidrocarburos (ANH), Gestor del Mercado del Gas en Colombia (BEC), XM, EAAB, EPM, EMCALI.

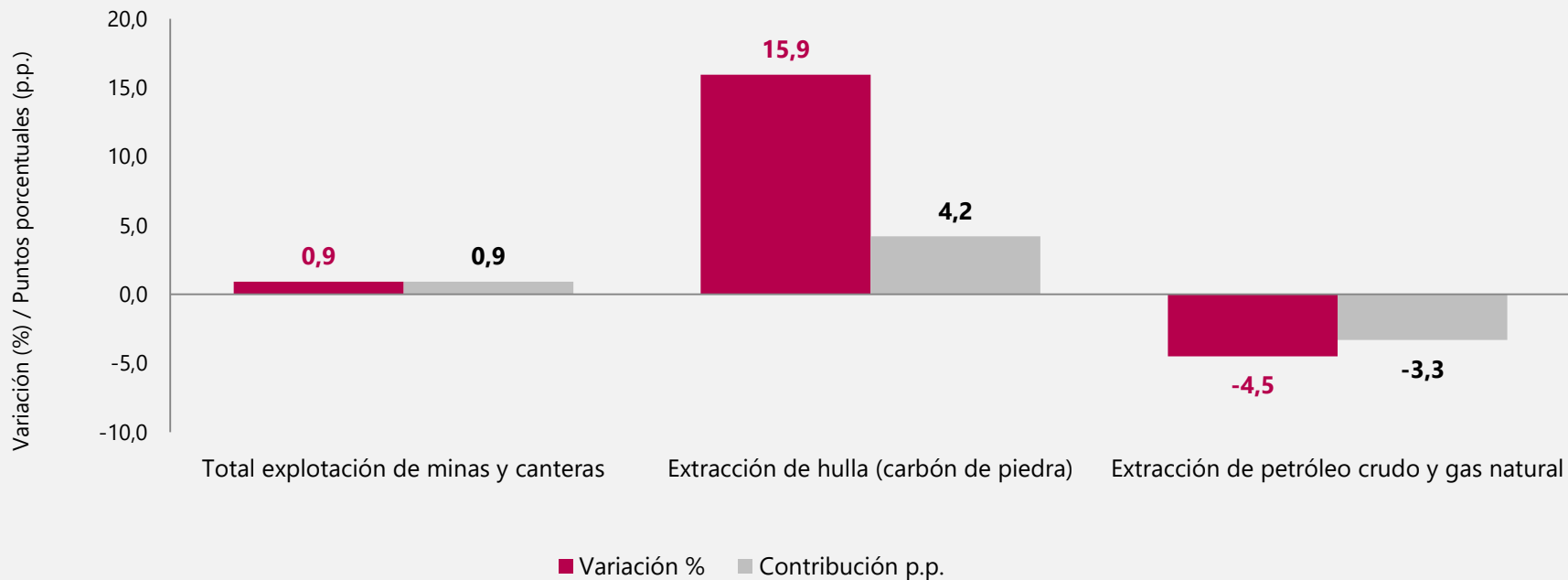
Nota: La diferencia en las sumas se da por aproximaciones decimales

## Variación y contribución anual del Índice de Producción Industrial por sectores industriales Junio 2021 vs junio 2020



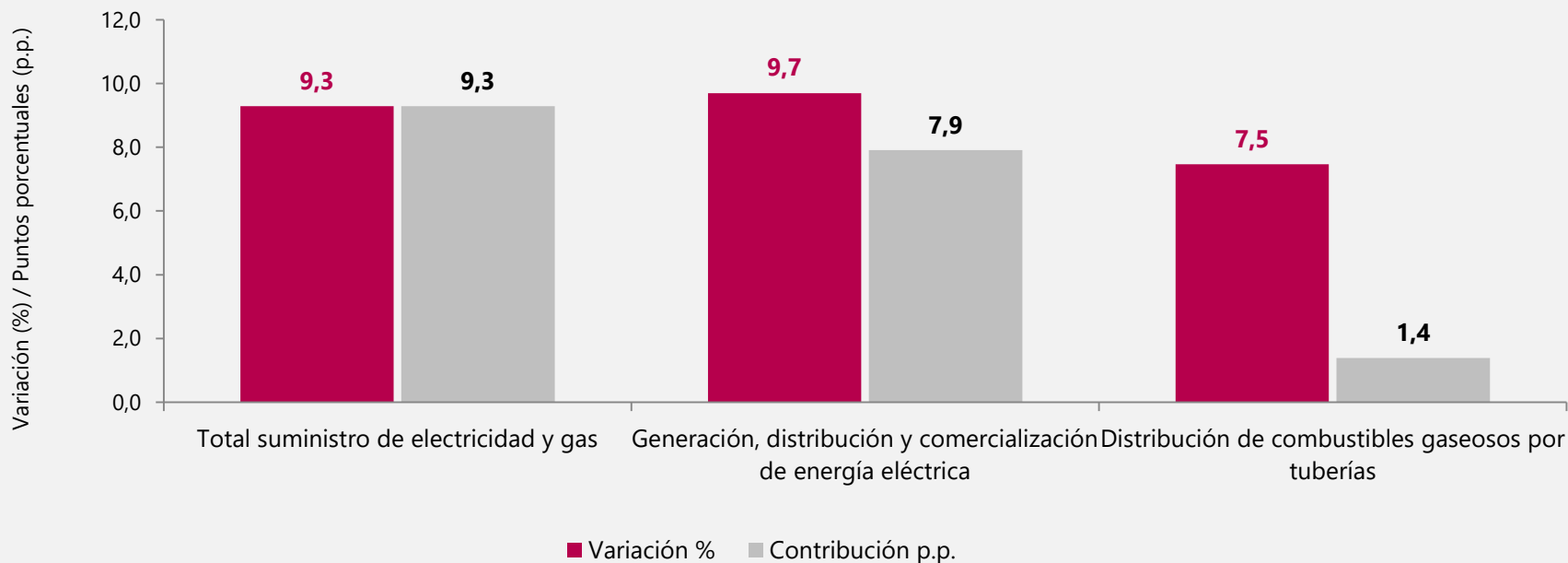
**Fuente:** DANE con información de EMMET, Agencia Nacional de Hidrocarburos (ANH), Gestor del Mercado del Gas en Colombia (BEC), XM, EAAB, EPM, EMCALI.  
Nota: la diferencia en las sumas se da por aproximaciones decimales

## Variación y contribución anual Explotación de minas y canteras Junio 2021 vs junio 2020

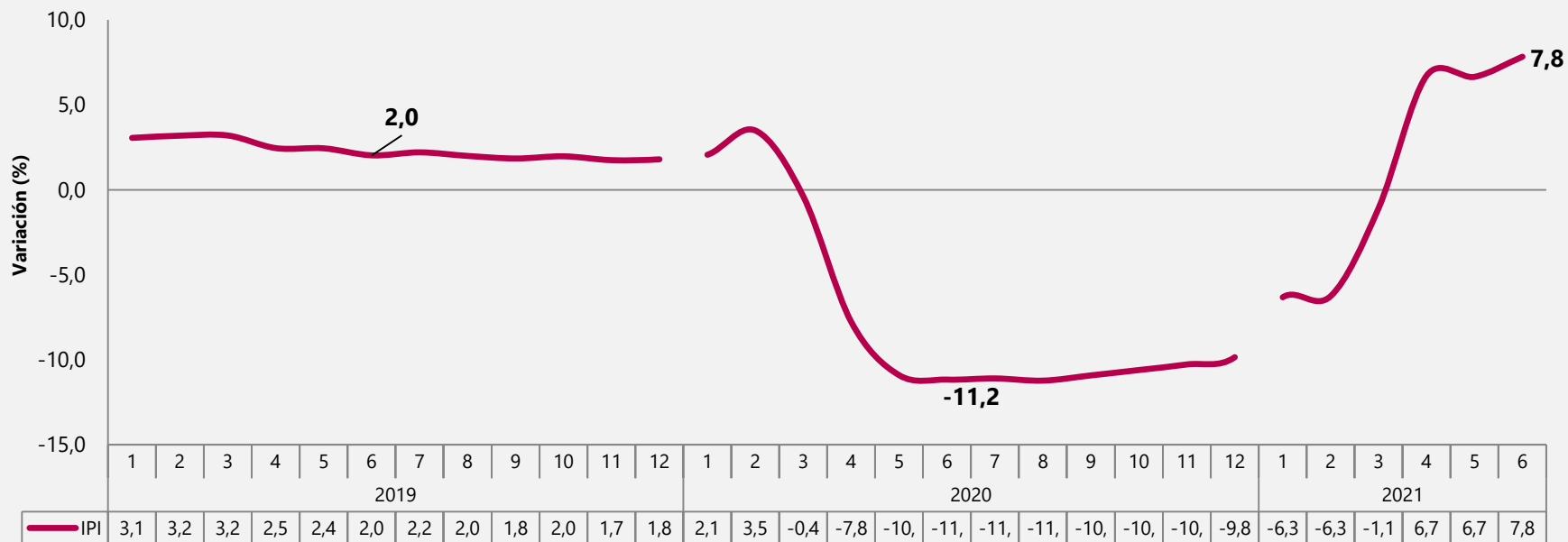


**Fuente:** DANE con información de EMMET, Agencia Nacional de Hidrocarburos (ANH), Gestor del Mercado del Gas en Colombia (BEC), XM, EAAB, EPM, EMCALI.  
Nota: la diferencia en las sumas se da por aproximaciones decimales

## Variación y contribución anual Suministro de electricidad y gas Junio 2021 vs junio 2020



## Variación año corrido del Índice de Producción Industrial Enero 2019 a junio 2021



**Fuente:** Cálculos DANE con información de EMM, Agencia Nacional de Hidrocarburos (ANH), Gestor del Mercado del Gas en Colombia (BEC), XM, EAAB, EPM, EMCALI.

Nota: la diferencia en las sumas se da por aproximaciones decimales

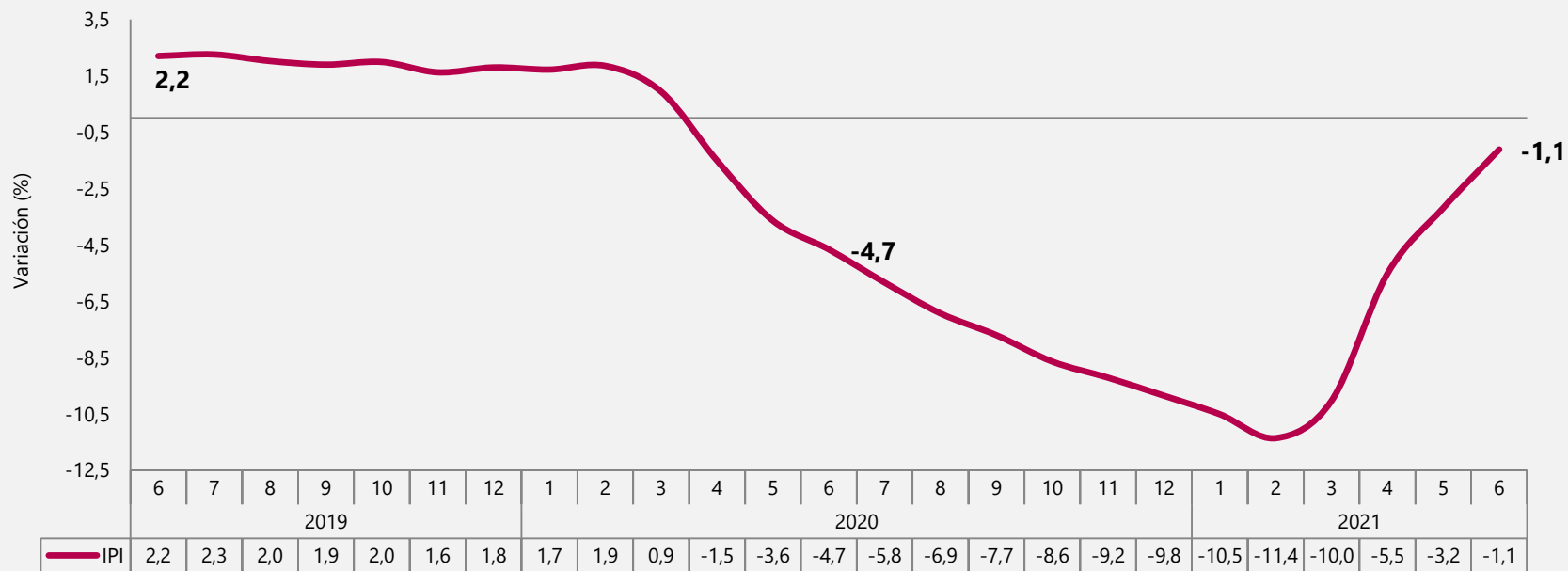
# Resultados doce meses del IPI



El futuro  
es de todos

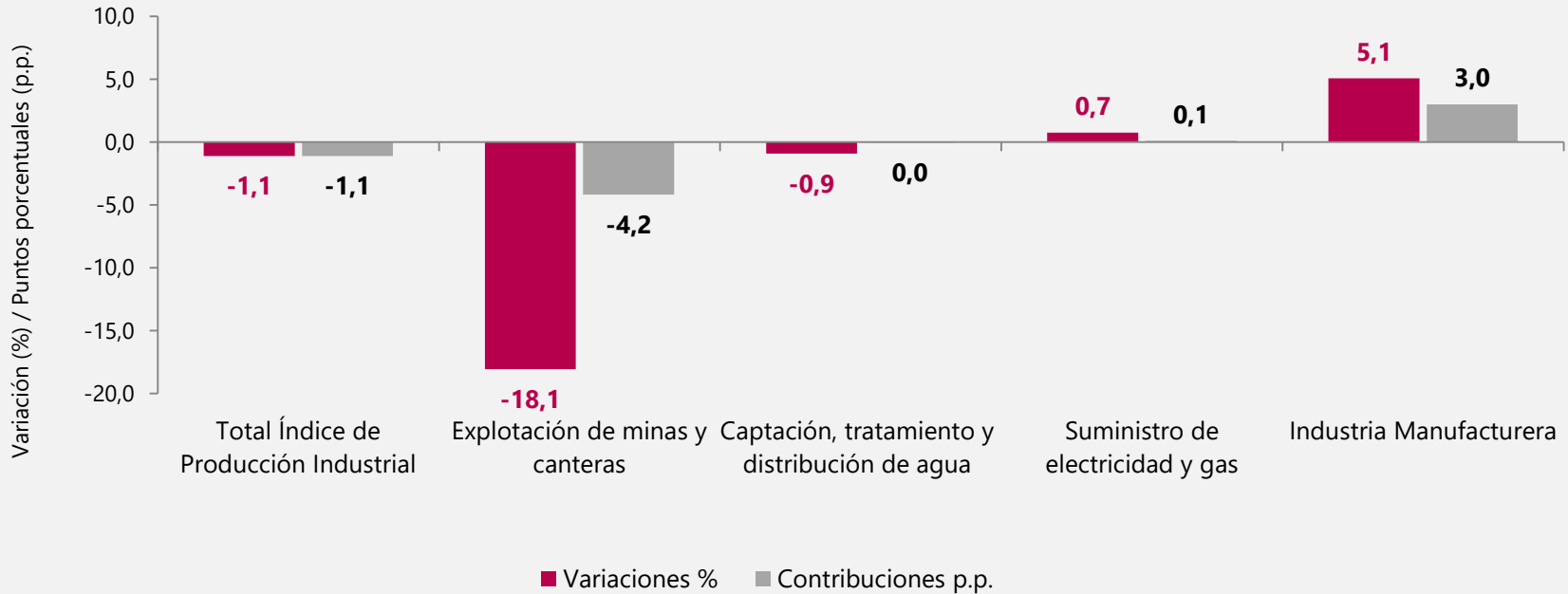
Gobierno  
de Colombia

## Variación doce meses del Índice de Producción Industrial Junio 2019 a junio 2021



**Fuente:** cálculos DANE con información de EMMET, Agencia Nacional de Hidrocarburos (ANH), Gestor del Mercado del Gas en Colombia (BEC), XM, EAAB, EPM, EMCALI.  
 Nota: la diferencia en las sumas se da por aproximaciones decimales

## Variación y contribución doce meses del Índice de Producción Industrial por sectores industriales Julio 2020 - junio 2021 vs julio 2019 - junio 2020



**Fuente:** DANE con información de EMMET, Agencia Nacional de Hidrocarburos (ANH), Gestor del Mercado del Gas en Colombia (BEC), XM, EAAB, EPM, EMCALI.

Nota: la diferencia en las sumas se da por aproximaciones decimales



# Encuesta Mensual de Comercio – EMC

---



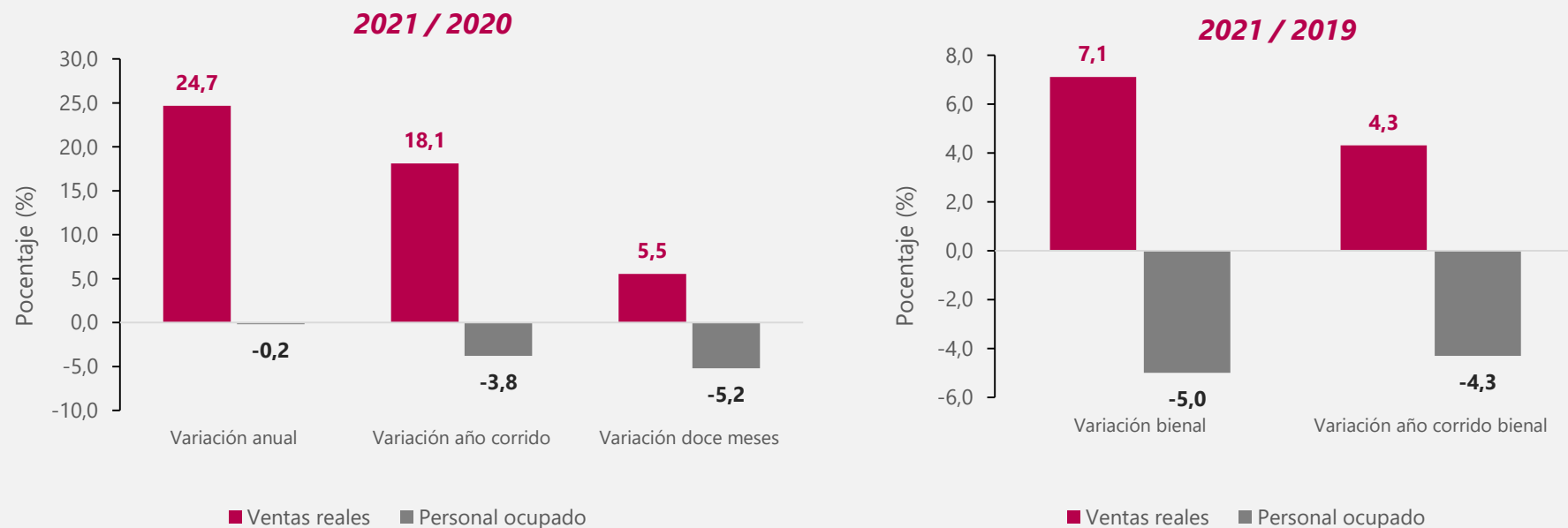
El futuro  
es de todos

Gobierno  
de Colombia

## Variación anual y bienal de las ventas reales y personal ocupado

### Total nacional

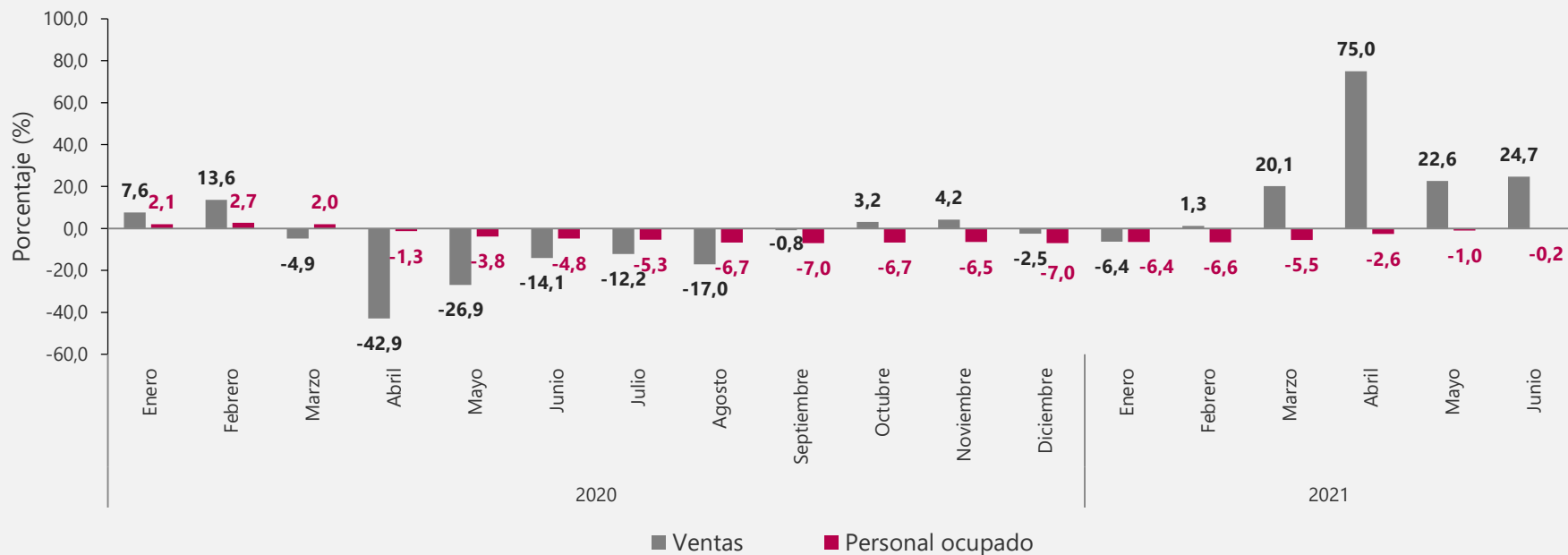
### Junio 2021 / junio 2020 y junio 2021 / junio 2019



## Variación anual de las ventas reales y personal ocupado

Total nacional

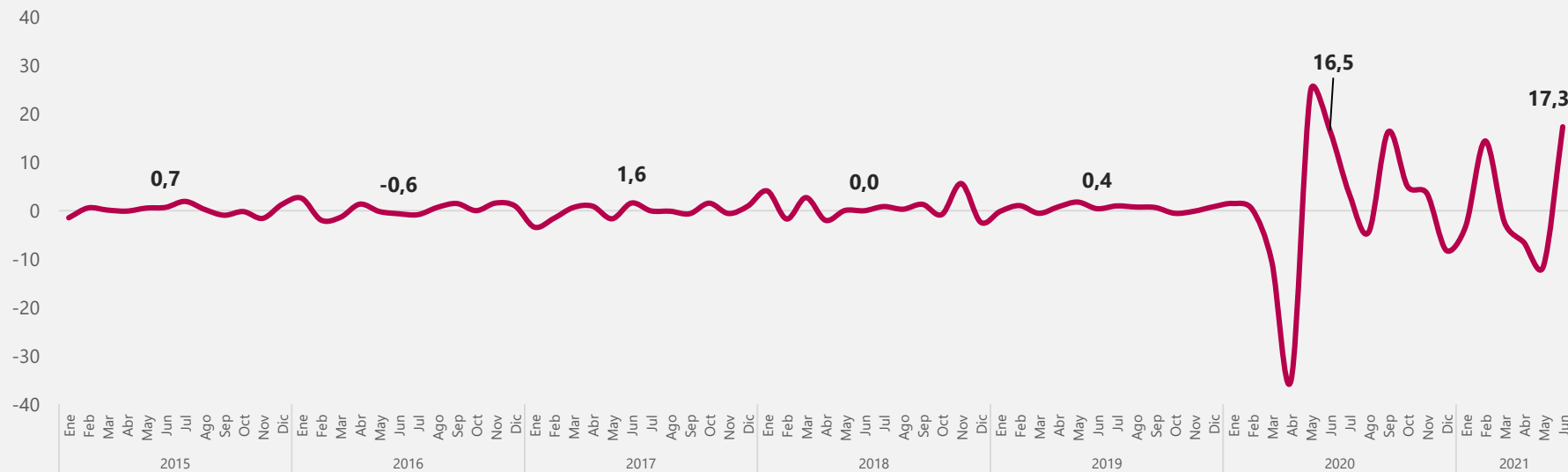
Enero 2020 a junio 2021



## Variación mensual "Total Comercio minorista sin otros vehículos"

Total nacional – serie desestacionalizada

Enero 2015 – junio 2021



\* El total de comercio en la serie de empalme, se excluye el comercio de otros tipos de vehículos que en la anterior EMCM no eran incluidos y corresponden a vehículos de transporte público, transporte de carga entre otros.

## Variación anual y bienal de las ventas reales según grupos de mercancías

### Total nacional

Junio 2021 / junio 2020 y junio 2021 / junio 2019

Líneas de mercancías	Junio de 2021 / junio de 2020			Junio de 2021 / junio de 2019		
	Variación	%	Contribución PP	Variación	%	Contribución PP
<b>Total comercio minorista</b>	<b>24,7</b>		<b>24,7</b>	<b>7,1</b>		<b>7,1</b>
Vehículos automotores y motocicletas principalmente de uso de los hogares**	92,4		6,2	30,9		2,6
Otros vehículos automotores y motocicletas***	93,0		5,4	20,0		1,6
Combustibles para vehículos automotores	26,5		4,8	-1,5		-0,3
Prendas de vestir y textiles	103,8		3,0	-5,2		-0,3
Repuestos, partes, accesorios y lubricantes para vehículos	36,2		2,1	7,3		0,5
Artículos de ferretería, vidrios y pinturas	38,3		1,5	23,3		0,9
Calzado, artículos de cuero y sucedáneos del cuero	129,0		1,1	-7,9		-0,1
*Otras mercancías para uso personal o doméstico, no especificadas anteriormente	31,9		0,9	6,0		0,2
Productos farmacéuticos y medicinales	24,6		0,7	12,0		0,3
Productos de aseo personal, cosméticos y perfumería	12,7		0,5	-3,6		-0,1
Productos para el aseo del hogar	10,9		0,4	29,8		0,7
Bebidas alcohólicas, cigarros, cigarrillos y productos del tabaco	16,3		0,3	1,5		0,0
Artículos y utensilios de uso doméstico	16,3		0,2	17,4		0,2
Bebidas no alcohólicas	17,8		0,2	-5,9		-0,1
Libros, papelería, periódicos, revistas y útiles escolares	18,0		0,1	-3,0		0,0
Equipo de informática y telecomunicaciones para uso personal o doméstico	-4,0		-0,2	48,7		1,4
Electrodomésticos, muebles para el hogar	-7,7		-0,4	19,7		0,6
Equipos y aparatos de sonido y video	-29,6		-0,9	-9,4		-0,2
Alimentos (víveres en general)	-5,3		-1,3	-3,5		-0,7

\*Otras mercancías, incluye: juguetes, bicicletas, artículos de deporte, piñatería, artículos para bebés, gas propano en cilindros, equipo fotográfico, revestimiento para pisos, etc.

\*\* Incluye: la venta de automóviles particulares, camperos, camionetas y motocicletas y similares nuevos y de vehículos usados realizadas en concesionario.

\*\*\* Incluye: la venta de flotillas o vehículos de cualquier tipo realizadas a través de licitaciones, las ventas a otros concesionarios y la venta de vehículos de transporte público, transporte de carga y otros tipos de vehículos como ambulancias, carros de bomberos, barredoras, etc.

## Variación año corrido anual y bienal de las ventas reales según grupos de mercancías

### Total nacional

### Enero – junio 2021 / enero – junio 2020 y enero – junio 2021 / enero – junio 2019

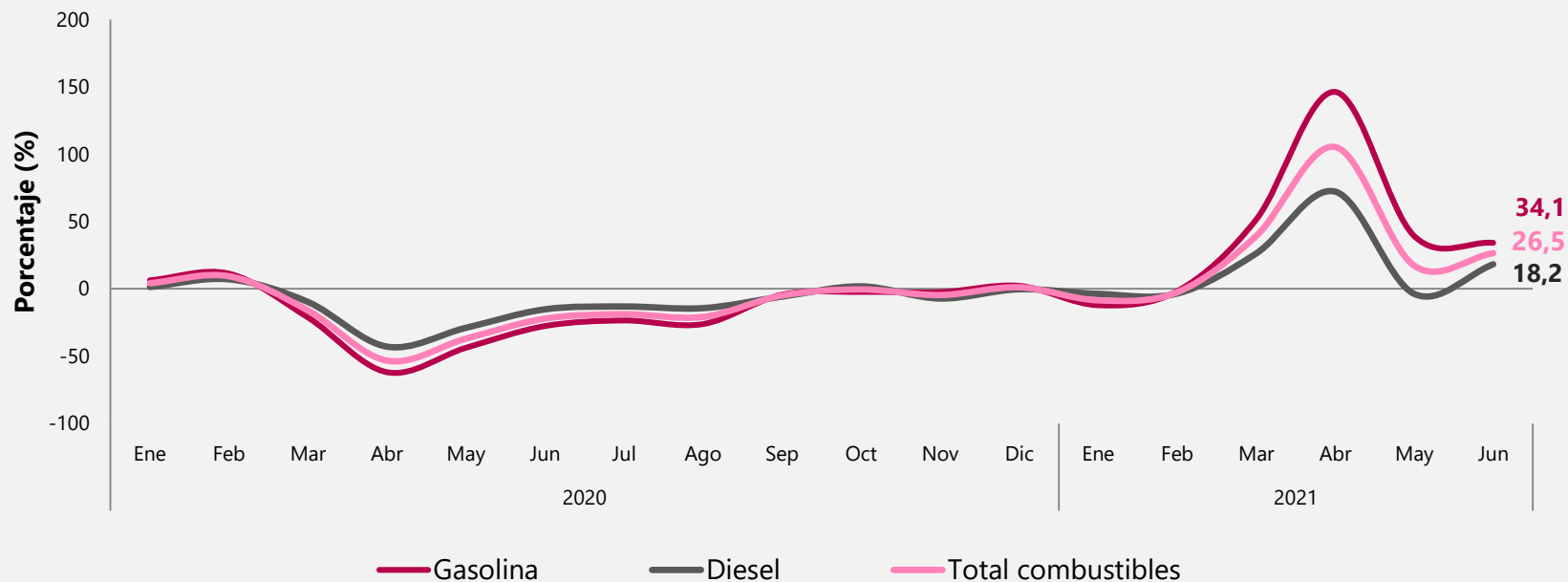
Líneas de mercancías	Enero - junio 2021 / enero - junio 2020		Enero - junio 2021 / enero - junio 2019	
	Variación %	Contribución PP	Variación %	Contribución PP
<b>Total comercio minorista</b>	<b>18,1</b>	<b>18,1</b>	<b>4,3</b>	<b>4,3</b>
Vehículos automotores y motocicletas principalmente de uso de los hogares**	63,5	4,4	10,1	0,9
Combustibles para vehículos automotores	21,2	4,0	-2,6	-0,5
Otros vehículos automotores y motocicletas***	47,6	2,9	7,9	0,6
Repuestos, partes, accesorios y lubricantes para vehículos	28,5	1,7	-4,2	-0,3
Artículos de ferretería, vidrios y pinturas	46,8	1,6	15,9	0,6
Prendas de vestir y textiles	49,6	1,4	-13,7	-0,6
Equipo de informática y telecomunicaciones para uso personal o doméstico	30,7	1,2	57,3	1,6
Electrodomésticos, muebles para el hogar	23,1	0,8	19,9	0,6
*Otras mercancías para uso personal o doméstico, no especificadas anteriormente	20,8	0,6	2,6	0,1
Productos para el aseo del hogar	14,6	0,5	34,8	0,8
Calzado, artículos de cuero y sucedáneos del cuero	41,5	0,4	-21,3	-0,4
Artículos y utensilios de uso doméstico	23,4	0,3	8,5	0,1
Productos farmacéuticos y medicinales	9,9	0,3	7,1	0,2
Bebidas alcohólicas, cigarras, cigarrillos y productos del tabaco	13,8	0,3	6,9	0,1
Productos de aseo personal, cosméticos y perfumería	1,8	0,1	0,8	0,0
Equipos y aparatos de sonido y video	1,0	0,0	3,2	0,1
Bebidas no alcohólicas	-2,6	0,0	-4,5	-0,1
Libros, papelería, periódicos, revistas y útiles escolares	-16,6	-0,1	-28,2	-0,2
Alimentos (viveres en general)	-8,3	-2,2	3,0	0,6

\*Otras mercancías, incluye: juguetes, bicicletas, artículos de deporte, piñatería, artículos para bebés, gas propano en cilindros, equipo fotográfico, revestimiento para pisos, etc.

\*\* Incluye: la venta de automóviles particulares, camperos, camionetas y motocicletas y similares nuevos y de vehículos usados realizadas en concesionario.

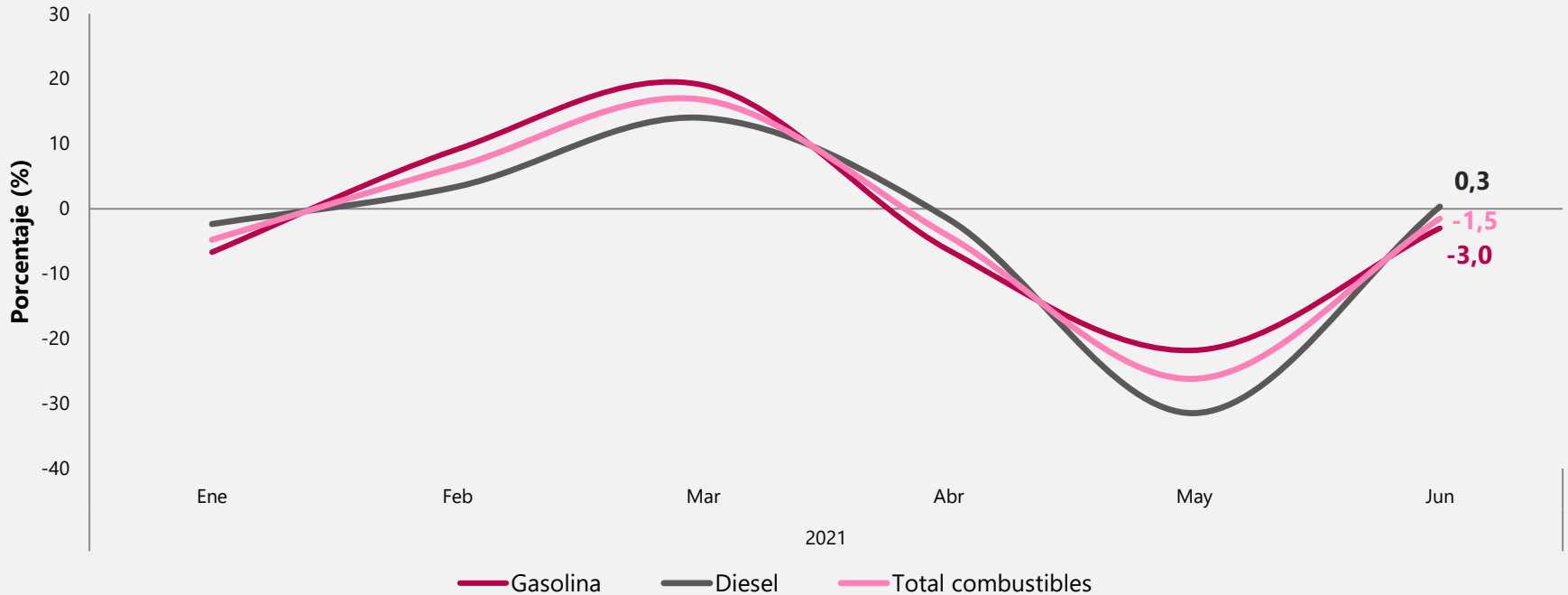
\*\*\* Incluye: la venta de flotillas o vehículos de cualquier tipo realizadas a través de licitaciones, las ventas a otros concesionarios y la venta de vehículos de transporte público, transporte de carga y otros tipos de vehículos como ambulancias, carros de bomberos, barredoras, etc.

## Variación anual de venta de combustibles Enero 2020 - junio 2021





## Variación bienal de venta de combustibles Enero 2021 - junio 2021





# Principales resultados Comercio electrónico

---



El futuro  
es de todos

Gobierno  
de Colombia

## Indicadores principales de ventas totales y ventas realizadas a través de comercio electrónico del comercio al por menor (Div. 47 de la CIIU rev. 4 A.C.)\*

### Total nacional

Junio 2021 / junio 2020

Enero-junio 2021 / enero-junio 2020

Indicador	Variación anual Junio 2021/ junio 2020	Contribución (p.p.)	Variación año corrido Enero - junio 2021 / enero- junio 2020	Contribución (p.p.)	Participación en las ventas totales de junio de 2021	Participación en las ventas totales de junio de 2020
<b>Ventas totales</b>	<b>19,4</b>	<b>19,4</b>	<b>13,0</b>	<b>13,0</b>	<b>100,0</b>	<b>100,0</b>
Ventas realizadas a través de comercio electrónico	-46,6	-2,7	-9,7	-0,3	2,6	5,8
Ventas realizadas a través de canales diferentes al comercio electrónico	23,5	22,1	13,8	13,3	97,4	94,2

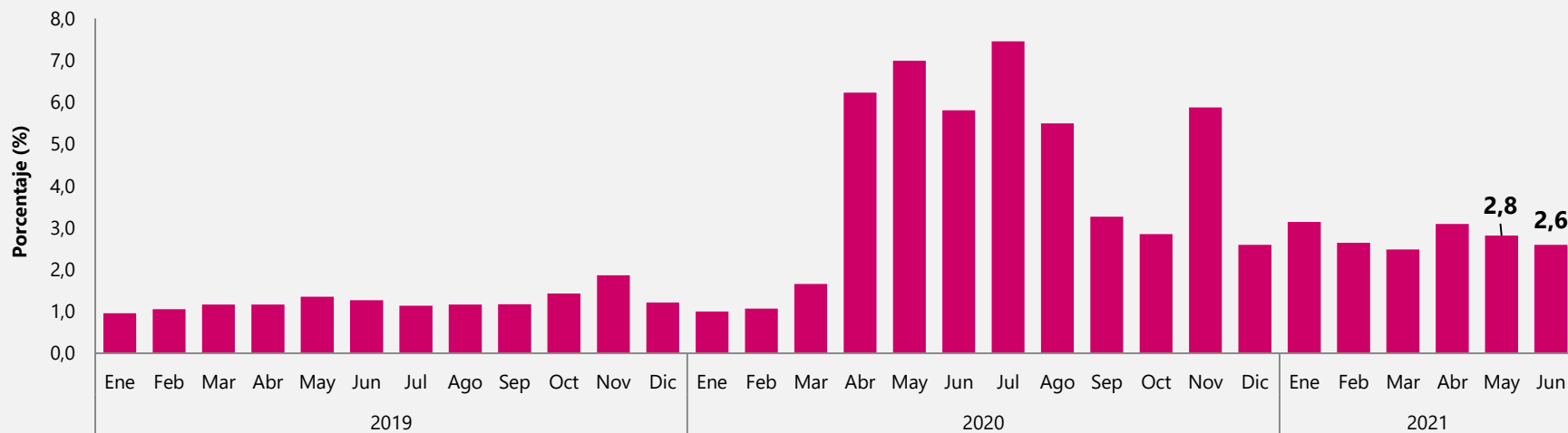
Fuente: DANE – EMC

\*La información corresponde únicamente al comercio electrónico realizado por las empresas del sector comercio que son objeto de estudio de la EMC. No son objeto de medición las empresas que principalmente comercializan a través de este canal.

Se define el comercio electrónico como las transacciones realizadas a través de redes basadas en protocolos de Internet (TCP/IP) u otras redes telemáticas. Los bienes o servicios se contratan o reservan a través de estas redes, pero el pago o la entrega del producto puede realizarse en línea o fuera de ella.

## Participación de las ventas nominales realizadas a través de comercio electrónico en las ventas totales del comercio al por menor. (Div. 47 de la CIU rev. 4 A.C.)\*

### Total nacional Enero 2019 a junio 2021



Fuente: DANE – EMC

\*La información corresponde únicamente al comercio electrónico realizado por las empresas del sector comercio que son objeto de estudio de la EMC. No son objeto de medición las empresas que principalmente comercializan a través de este canal.

Se define el comercio electrónico como las transacciones realizadas a través de redes basadas en protocolos de Internet (TCP/IP) u otras redes telemáticas. Los bienes o servicios se contratan o reservan a través de estas redes, pero el pago o la entrega del producto puede realizarse en línea o fuera de ella.

# Principales resultados Comercio mayorista

---

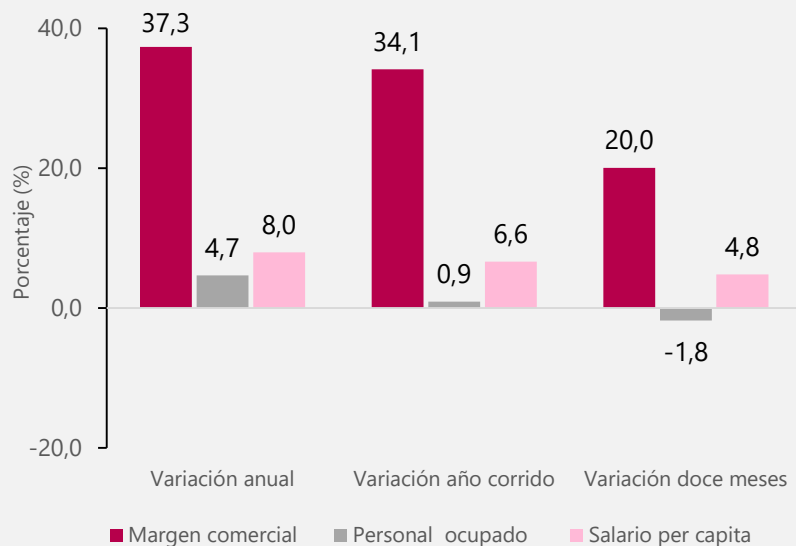


El futuro  
es de todos

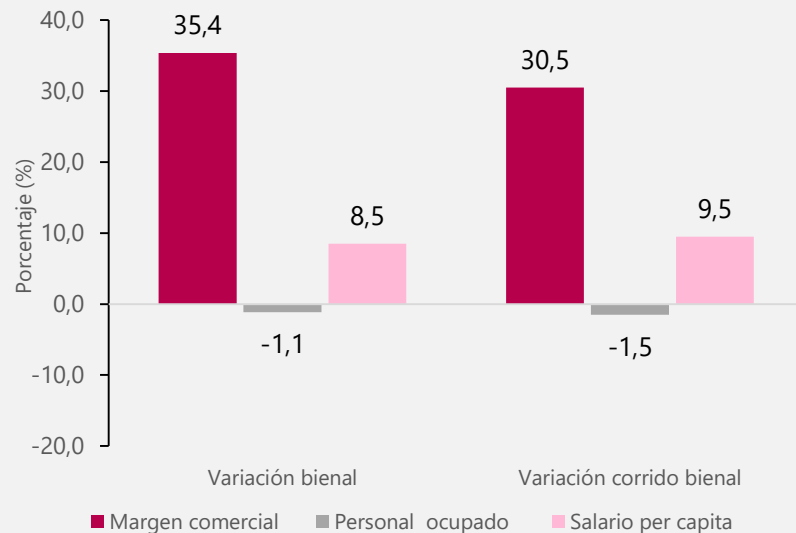
Gobierno  
de Colombia

## Variación anual, corrido y doce meses del margen comercial, personal ocupado y salarios per capita Junio 2021 / junio 2020 y junio 2021 / junio 2019 Total nacional

### 2021/2020



### 2021/2019



# Encuesta Mensual de Servicios – EMS

---



El futuro  
es de todos

Gobierno  
de Colombia

## Variación de los ingresos totales nominales, personal ocupado y salarios

### Subsectores de servicios

Subsector	Variaciones anuales Junio 2021 / junio 2020			Variaciones mensuales Junio 2021 / mayo 2021			Variaciones bienales Junio 2021 / junio 2019			Variaciones doce meses Julio 2020 - junio 2021 / julio 2019 - junio 2020		
	Ingresos	Personal ocupado	Salarios	Ingresos	Personal ocupado	Salarios	Ingresos	Personal ocupado	Salarios	Ingresos	Personal ocupado	Salarios
Almacenamiento y actividades complementarias al transporte	62,1	2,9	16,4	15,7	1,8	1,2	19,4	-11,0	14,0	-6,5	-7,5	7,2
Correo y servicios de mensajería	9,4	8,0	9,2	5,0	0,3	2,5	25,8	2,7	8,7	17,6	-0,2	8,0
Restaurantes, catering y bares	106,3	-0,04	32,6	16,0	2,0	4,9	-0,5	-16,5	4,5	-5,4	-15,5	3,0
Actividades de edición	19,3	-9,4	6,0	32,6	-0,7	-0,7	-23,0	-18,4	9,2	-16,8	-13,6	7,5
Producción de películas cinematográficas y programas de televisión	768,0	-22,2	173,2	127,8	16,3	2,9	-56,4	-47,0	20,1	-65,2	-39,2	0,1
Actividades de programación y transmisión, agencias de noticias	56,7	4,6	12,2	33,6	0,5	-0,3	-3,8	-2,4	7,1	2,8	-4,6	3,7
Telecomunicaciones	12,5	7,0	-3,3	5,2	0,3	-1,1	4,8	-0,3	1,3	4,2	-2,0	3,7
Desarrollo de sistemas informáticos y procesamiento de datos	17,9	8,8	8,7	7,6	1,6	-2,2	19,4	10,4	17,4	8,2	0,8	8,8
Inmobiliarias, alquiler de maquinaria y equipo	32,1	-0,1	13,6	-1,9	0,1	1,5	4,4	-6,1	12,2	1,1	-8,1	7,3

## Variación de los ingresos totales nominales, personal ocupado y salarios

### Subsectores de servicios

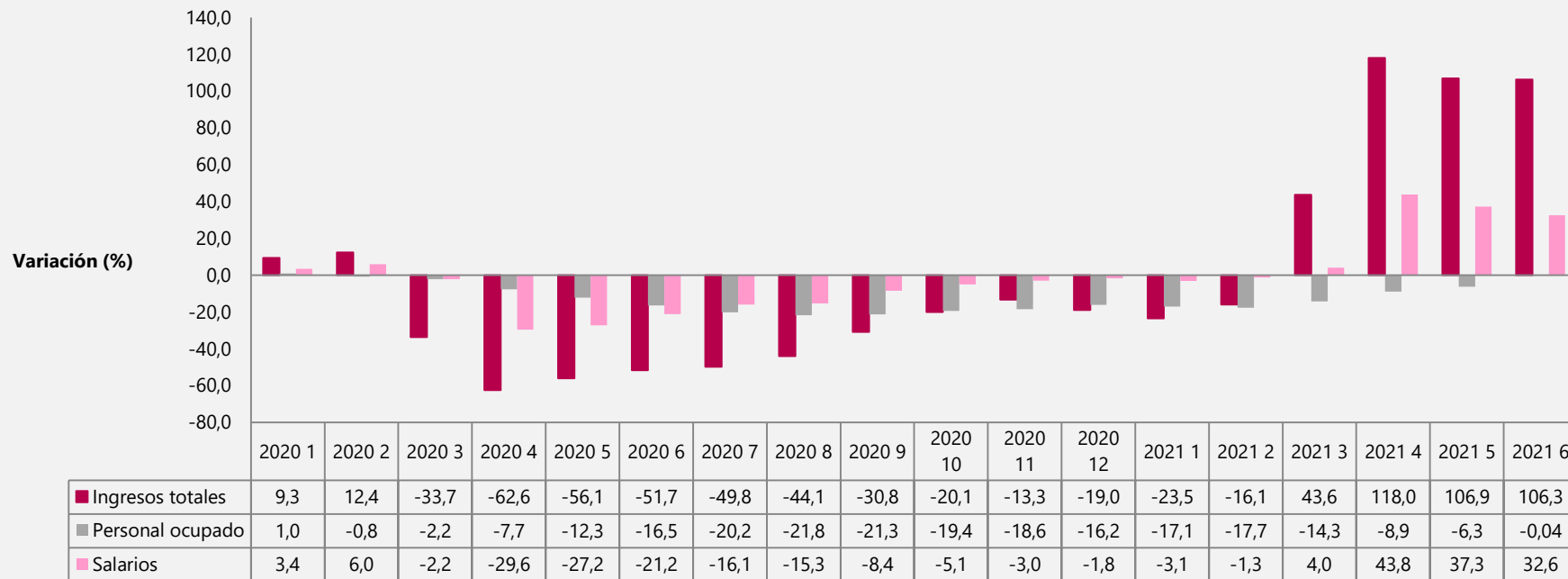
Subsector	Variaciones anuales Junio 2021 / junio 2020			Variaciones mensuales Junio 2021 / mayo 2021			Variaciones bienales Junio 2021 / junio 2019			Variaciones doce meses Julio 2020 - junio 2021 / julio 2019 - junio 2020		
	Ingresos	Personal ocupado	Salarios	Ingresos	Personal ocupado	Salarios	Ingresos	Personal ocupado	Salarios	Ingresos	Personal ocupado	Salarios
Actividades profesionales científicas y técnicas	15,6	5,1	8,0	-5,6	-0,6	-0,2	0,3	-5,3	12,6	-3,5	-5,3	7,6
Publicidad	49,3	-1,3	12,5	2,3	-0,1	-0,04	-8,8	-15,4	13,0	-9,5	-11,4	5,3
Actividades de empleo, seguridad e investigación privada, servicios a edificios	17,4	7,5	6,0	0,7	0,0	0,6	3,9	-6,5	11,9	0,8	-6,4	6,4
Actividades administrativas y de apoyo de oficina y otras actividades excepto Call center	19,0	1,7	11,9	2,8	2,4	-1,2	-0,9	-15,2	5,2	-3,7	-9,2	3,1
Actividades de centros de llamadas (Call center)	20,9	15,9	12,3	-1,6	2,4	1,5	53,2	33,1	20,5	30,2	19,3	10,1
Educación superior privada	5,5	-1,4	1,8	-16,0	-7,7	-4,8	-0,5	-7,6	6,0	-9,0	-9,2	3,9
Salud humana privada con internación	48,9	10,2	5,4	5,4	0,7	0,8	27,2	9,2	11,7	15,3	4,4	5,8
Salud humana privada sin internación	42,6	8,6	12,4	7,6	1,6	-0,6	25,3	3,3	9,2	16,2	0,2	4,8
Otros servicios de entretenimiento y otros servicios	70,5	3,3	25,2	1,1	2,2	-0,4	5,2	-9,8	5,8	3,5	-9,1	3,2



## Serie de variaciones anuales Producción de películas cinematográficas y programas de televisión Enero 2020 – junio 2021



## Serie de variaciones anuales Restaurantes, catering y bares Enero 2020 – junio 2021



# Encuesta Mensual de Alojamientos

---



El futuro  
es de todos

Gobierno  
de Colombia

# Ingresos reales y personal ocupado

---

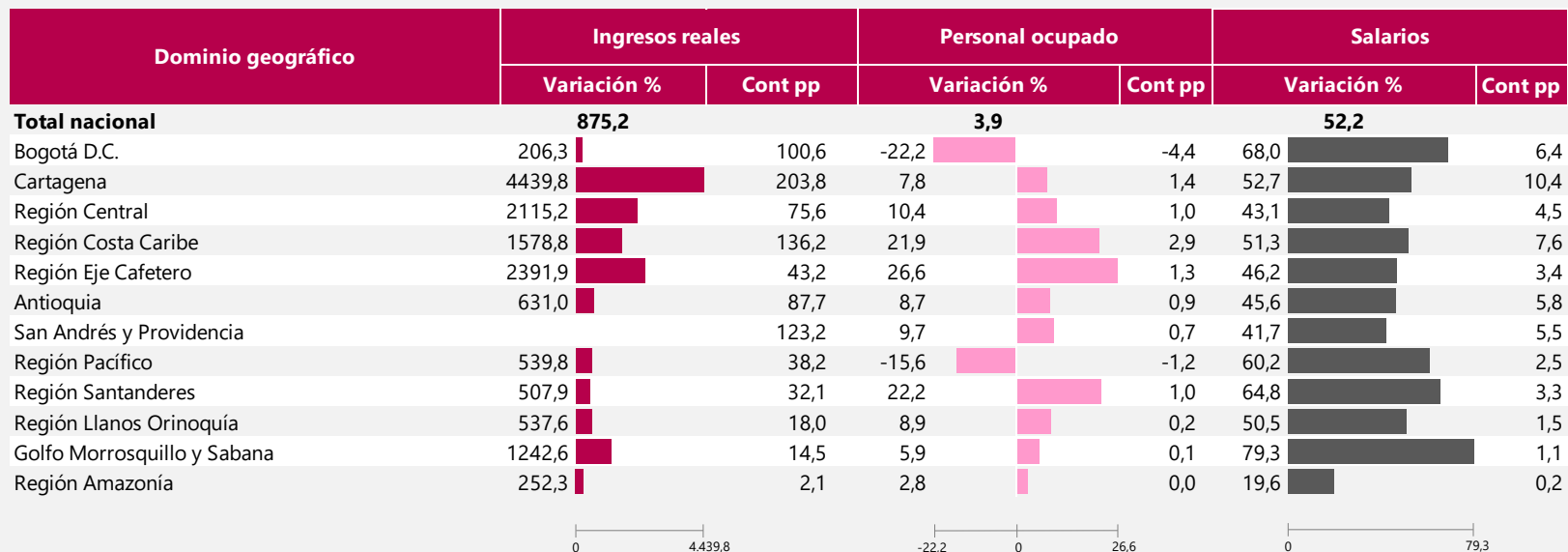
**Total nacional y 12 regiones  
Variación anual y contribución**



## Variación anual y contribución de los ingresos reales, personal ocupado y salarios

### Total nacional y 12 regiones

Junio 2021/2020<sup>P</sup>



<sup>P</sup>: Provisional

**Nota:** San Andrés y Providencia no presenta variación anual, dado que para el mes mayo 2020 no presentó oferta de alojamiento.

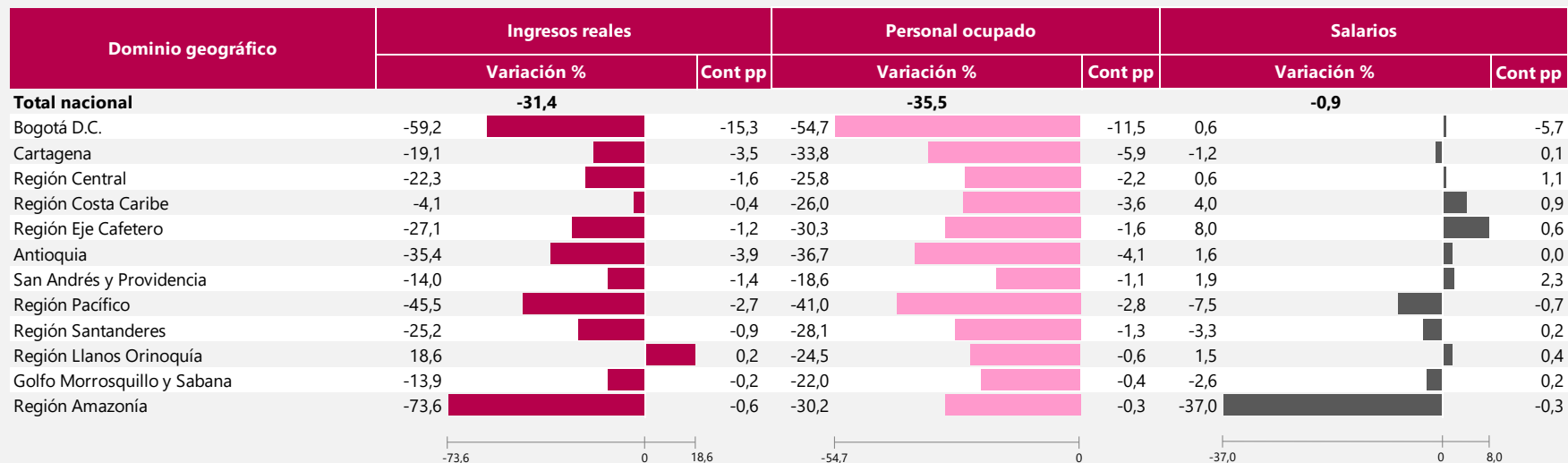
**Regiones:** Bogotá DC, Cartagena, Región Central (Boyacá, Cundinamarca, Huila y Tolima), Región Costa Caribe (Atlántico, Cesar, La Guajira y Magdalena), Región Eje Cafetero (Caldas, Quindío y Risaralda), Antioquia, San Andrés y Providencia, Región Pacífico (Valle del Cauca, Cauca, Nariño y Chocó), Región Santanderes (Santander y Norte de Santander), Llanos Orinoquía (Meta, Casanare, Arauca y Vichada), Región Golfo Morrosquillo y Sabana (Bolívar, Córdoba y Sucre), Región Amazonía (Amazonas, Caquetá, Guainía, Putumayo, Guaviare y Vaupés).

**Fuente:** DANE, Encuesta Mensual de Alojamiento – EMA.

## Variación bienal y contribución de los ingresos reales, personal ocupado y salarios

### Total nacional y 12 regiones

Junio 2021/2019<sup>P</sup>



<sup>P</sup>: Provisional

**Regiones:** Bogotá DC, Cartagena, Región Central (Boyacá, Cundinamarca, Huila y Tolima), Región Costa Caribe (Atlántico, Cesar, La Guajira y Magdalena), Región Eje Cafetero (Caldas, Quindío y Risaralda), Antioquia, San Andrés y Providencia, Región Pacífico (Valle del Cauca, Cauca, Nariño y Chocó), Región Santanderes (Santander y Norte de Santander), Llanos Orinoquía (Meta, Casanare, Arauca y Vichada), Región Golfo Morrosquillo y Sabana (Bolívar, Córdoba y Sucre), Región Amazonía (Amazonas, Caquetá, Guainía, Putumayo, Guaviare y Vaupés).

**Fuente:** DANE, Encuesta Mensual de Alojamiento – EMA.

## Variación de los ingresos reales, personal ocupado y salarios

### Total nacional y 12 regiones

Dominio geográfico	Variaciones anuales junio 2021 / junio 2020			Variaciones mensuales junio 2021 / mayo 2021			Variaciones bienales junio 2021 / junio 2019			Variaciones año corrido ene. – jun. 21 / ene. – jun. 20			Variaciones doce meses jul. 20 – jun. 21 / jul. 19 – jun. 20		
	Ingresos reales	Personal ocupado	Salario per cápita real	Ingresos reales	Personal ocupado	Salario per cápita real	Ingresos reales	Personal ocupado	Salario per cápita real	Ingresos reales	Personal ocupado	Salario per cápita real	Ingresos reales	Personal ocupado	Salario per cápita real
<b>Total nacional</b>	<b>875,2</b>	<b>3,9</b>	<b>52,2</b>	<b>42,2</b>	<b>4,5</b>	<b>3,6</b>	<b>-31,4</b>	<b>-35,5</b>	<b>-0,9</b>	<b>19,1</b>	<b>-23,9</b>	<b>18,5</b>	<b>-45,0</b>	<b>-33,8</b>	<b>-5,6</b>
Bogotá D.C.	206,3	<b>-22,2</b>	68,0	19,3	4,1	4,3	<b>-59,2</b>	<b>-54,7</b>	0,6	<b>-27,0</b>	<b>-44,9</b>	20,4	<b>-63,7</b>	<b>-48,8</b>	<b>-8,9</b>
Cartagena	4439,8	7,8	52,7	48,1	4,9	3,5	<b>-19,1</b>	<b>-33,8</b>	<b>-1,2</b>	13,1	<b>-23,9</b>	16,2	<b>-48,6</b>	<b>-33,1</b>	<b>-9,1</b>
Región Central	2115,2	10,4	43,1	74,2	3,1	4,6	<b>-22,3</b>	<b>-25,8</b>	0,6	67,7	<b>-13,0</b>	21,2	<b>-24,8</b>	<b>-22,9</b>	0,1
Región Costa Caribe	1578,8	21,9	51,3	64,3	6,8	5,1	<b>-4,1</b>	<b>-26,0</b>	4,0	53,0	<b>-12,8</b>	25,9	<b>-27,8</b>	<b>-27,9</b>	1,8
Región Eje Cafetero	2391,9	26,6	46,2	99,0	6,2	2,6	<b>-27,1</b>	<b>-30,3</b>	8,0	52,1	<b>-13,3</b>	25,6	<b>-21,6</b>	<b>-27,9</b>	5,0
Antioquia	631,0	8,7	45,6	30,1	6,1	0,5	<b>-35,4</b>	<b>-36,7</b>	1,6	18,7	<b>-24,6</b>	20,9	<b>-42,7</b>	<b>-35,8</b>	<b>-2,3</b>
San Andrés y Providencia		9,7	41,7	31,3	2,6	4,8	<b>-14,0</b>	<b>-18,6</b>	1,9	42,9	<b>-10,3</b>	11,7	<b>-47,0</b>	<b>-22,0</b>	<b>-9,1</b>
Región Pacífico	539,8	<b>-15,6</b>	60,2	39,4	2,7	1,4	<b>-45,5</b>	<b>-41,0</b>	<b>-7,5</b>	23,0	<b>-30,1</b>	21,3	<b>-41,6</b>	<b>-36,1</b>	<b>-3,8</b>
Región Santanderes	507,9	22,2	64,8	21,9	2,3	5,9	<b>-25,2</b>	<b>-28,1</b>	<b>-3,3</b>	60,9	<b>-17,8</b>	19,4	<b>-23,7</b>	<b>-31,9</b>	<b>-4,8</b>
Región Llanos Orinoquía	537,6	8,9	50,5	44,6	5,1	4,0	18,6	<b>-24,5</b>	1,5	73,8	<b>-10,4</b>	21,2	<b>-0,7</b>	<b>-21,1</b>	4,3
Golfo Morrosquillo y Sabana	1242,6	5,9	79,3	42,7	-0,3	0,5	<b>-13,9</b>	<b>-22,0</b>	<b>-2,6</b>	81,1	<b>-11,2</b>	24,0	<b>-16,9</b>	<b>-24,1</b>	<b>-1,2</b>
Región Amazonia	252,3	2,8	19,6	49,2	1,9	4,0	<b>-73,6</b>	<b>-30,2</b>	<b>-37,0</b>	<b>-47,4</b>	<b>-17,2</b>	<b>-13,6</b>	<b>-75,3</b>	<b>-27,4</b>	<b>-27,6</b>

P: Provisional

**Regiones:** Bogotá DC, Cartagena, Región Central (Boyacá, Cundinamarca, Huila y Tolima), Región Costa Caribe (Atlántico, Cesar, La Guajira y Magdalena), Región Eje Cafetero (Caldas, Quindío y Risaralda), Antioquia, San Andrés y Providencia, Región Pacífico (Valle del Cauca, Cauca, Nariño y Chocó), Región Santanderes (Santander y Norte de Santander), Llanos Orinoquía (Meta, Casanare, Arauca y Vichada), Región Golfo Morrosquillo y Sabana (Bolívar, Córdoba y Sucre), Región Amazonia (Amazonas, Caquetá, Guainía, Putumayo, Guaviare y Vaupés).

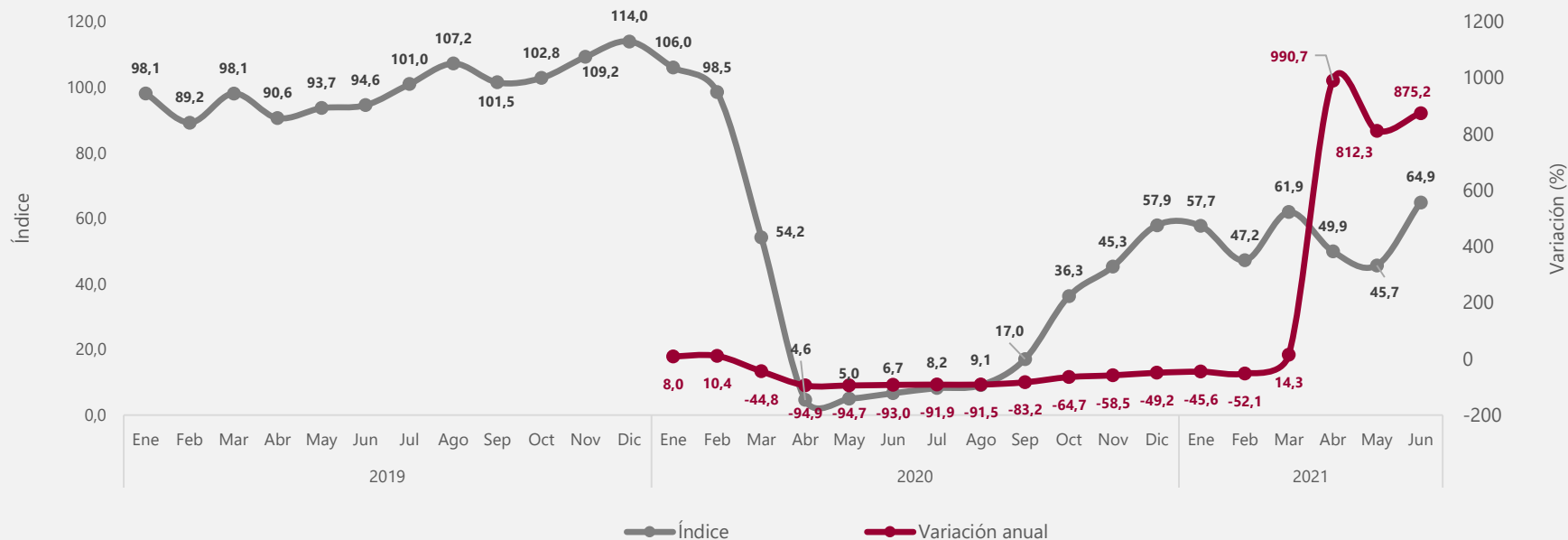
**Fuente:** DANE, Encuesta Mensual de Alojamiento – EMA.

# Índices ingresos reales y variación anual

## Total nacional

Enero 2019 – junio 2021<sup>P</sup>

Base 2019 = 100





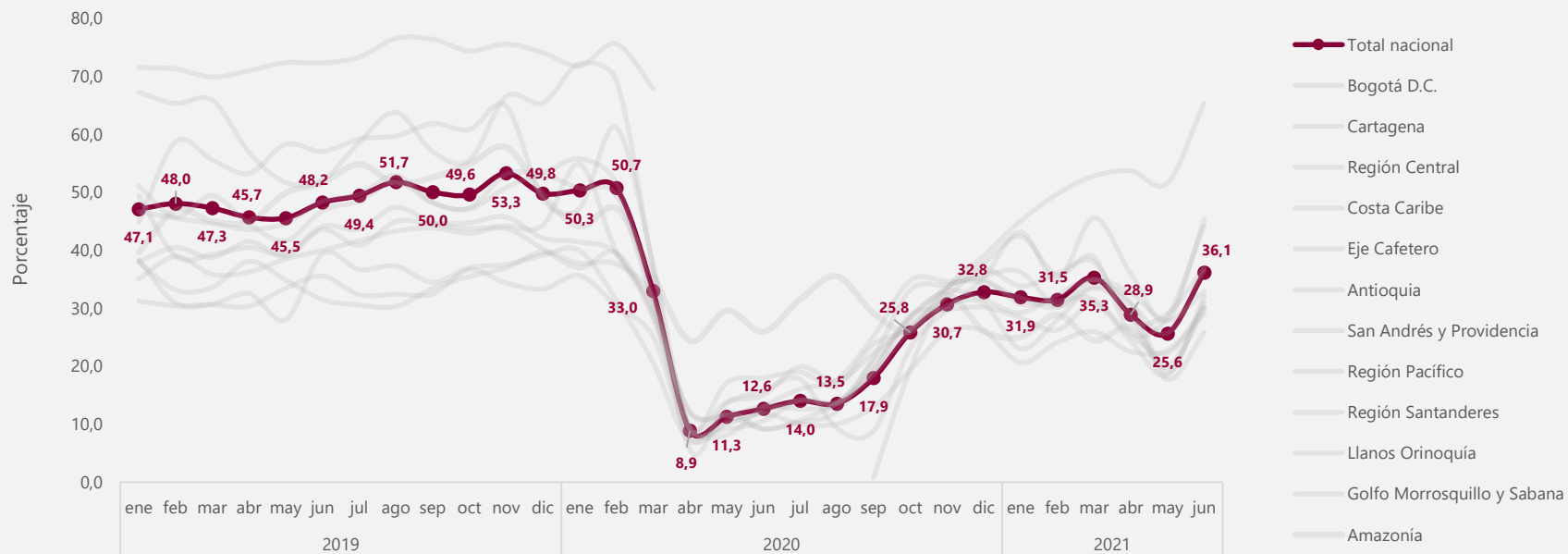
# Porcentaje de ocupación y motivo de viaje

---

**Total nacional y 12 regiones  
Enero 2019 – junio 2021**



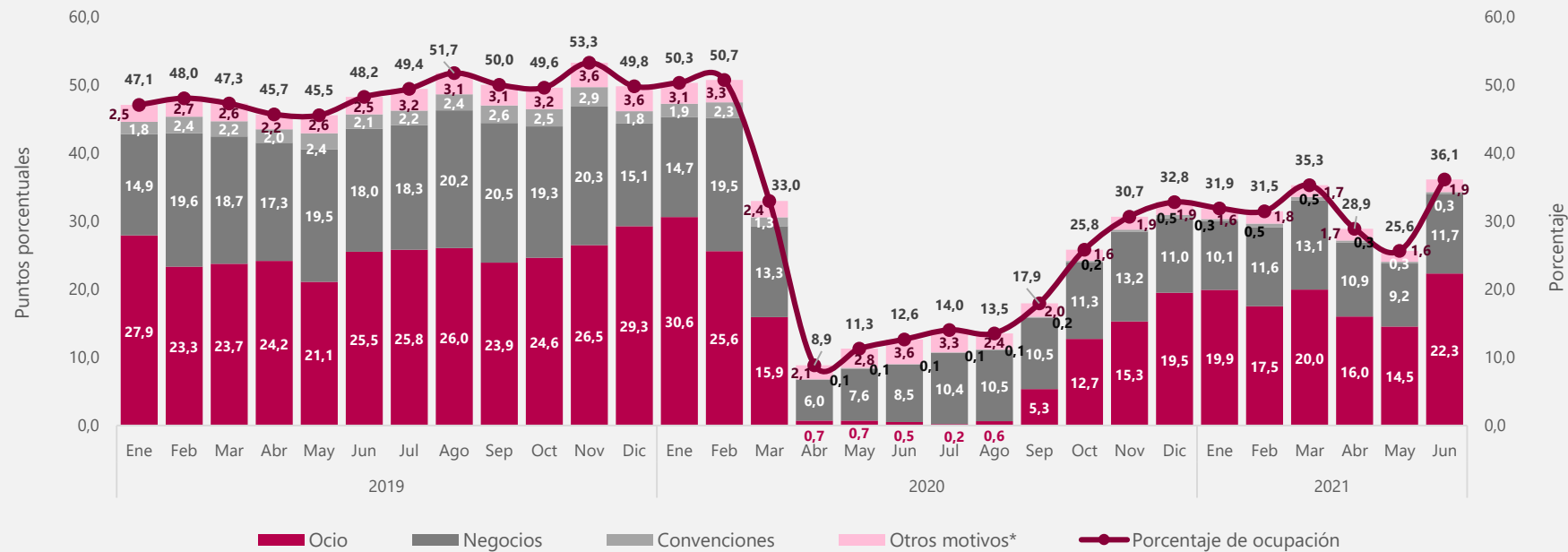
## Porcentaje de ocupación Total nacional Enero 2019 – junio 2021<sup>P</sup>



# Distribución en puntos porcentuales del porcentaje de ocupación según motivo de viaje

## Total nacional

### Enero 2019 – junio 2021<sup>P</sup>



<sup>P</sup>: Provisional  
 \*Otros motivos de viaje incluye salud, amercos (imprevistos de viaje) y otros.  
**Fuente:** DANE, Encuesta Mensual de Alojamiento - EMA.

# Muestra Trimestral de Agencias - MTA

---



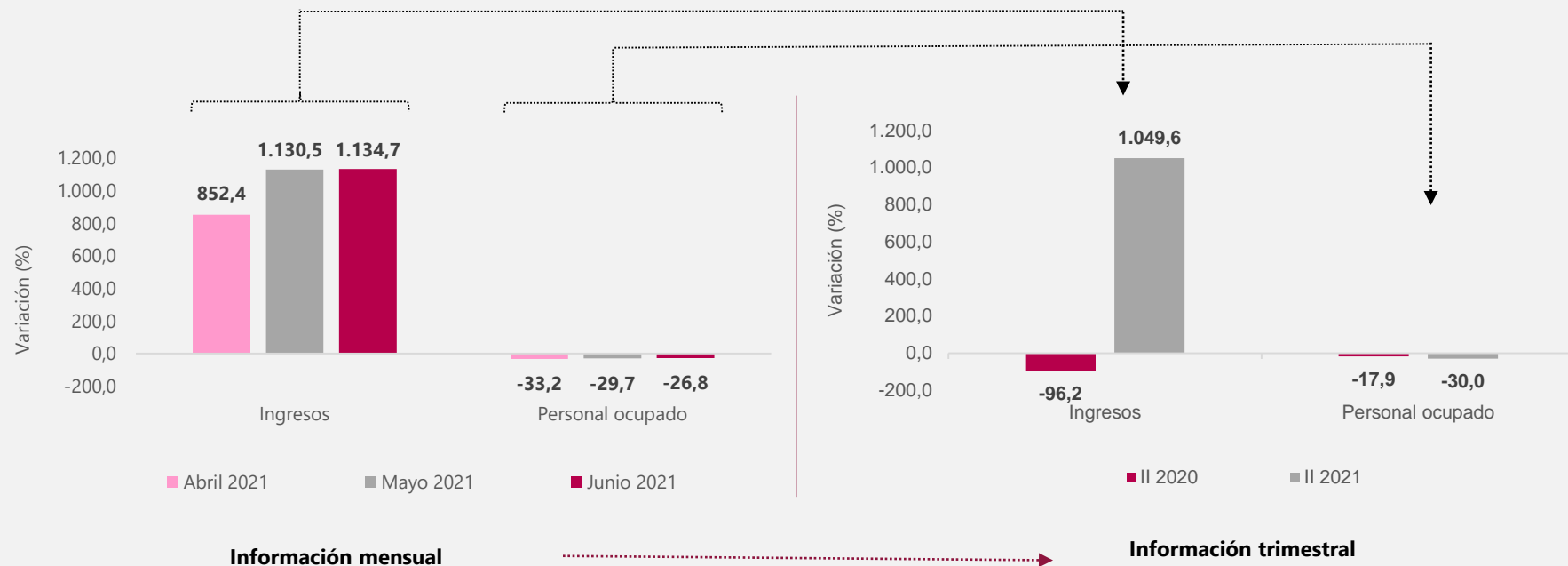
El futuro  
es de todos

Gobierno  
de Colombia

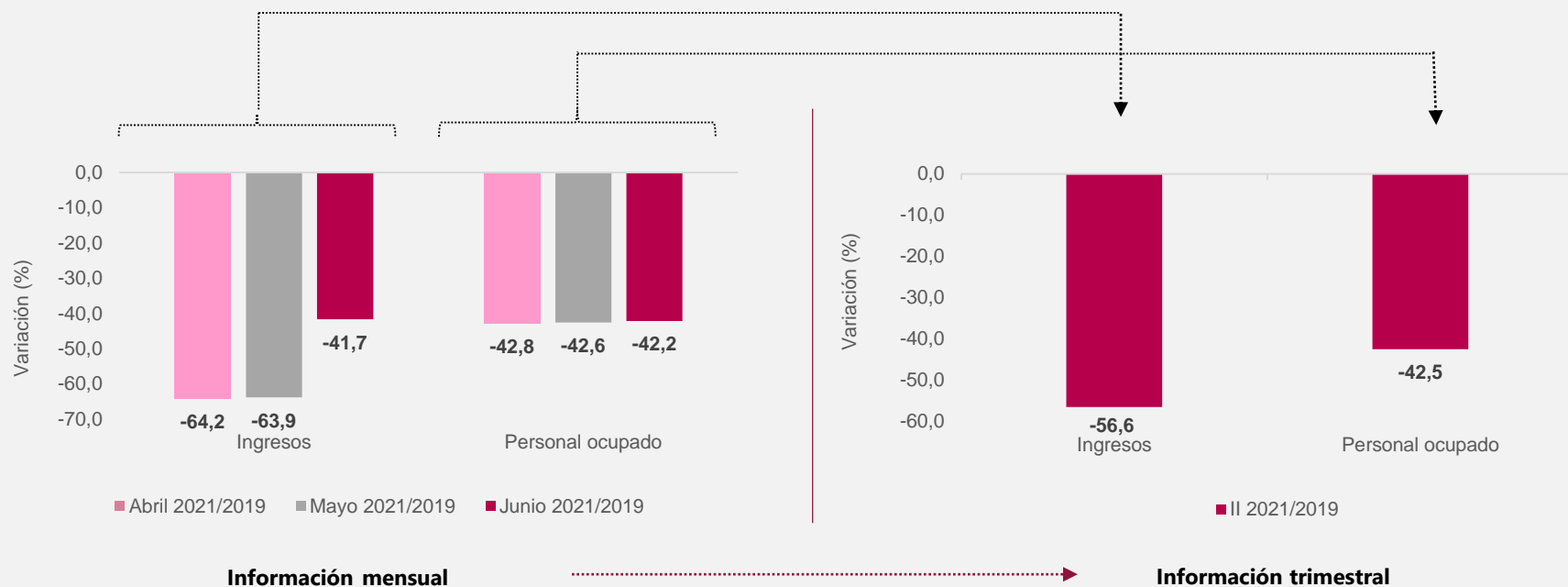
## Principales resultados anuales

### Variaciones de los ingresos nominales y personal ocupado

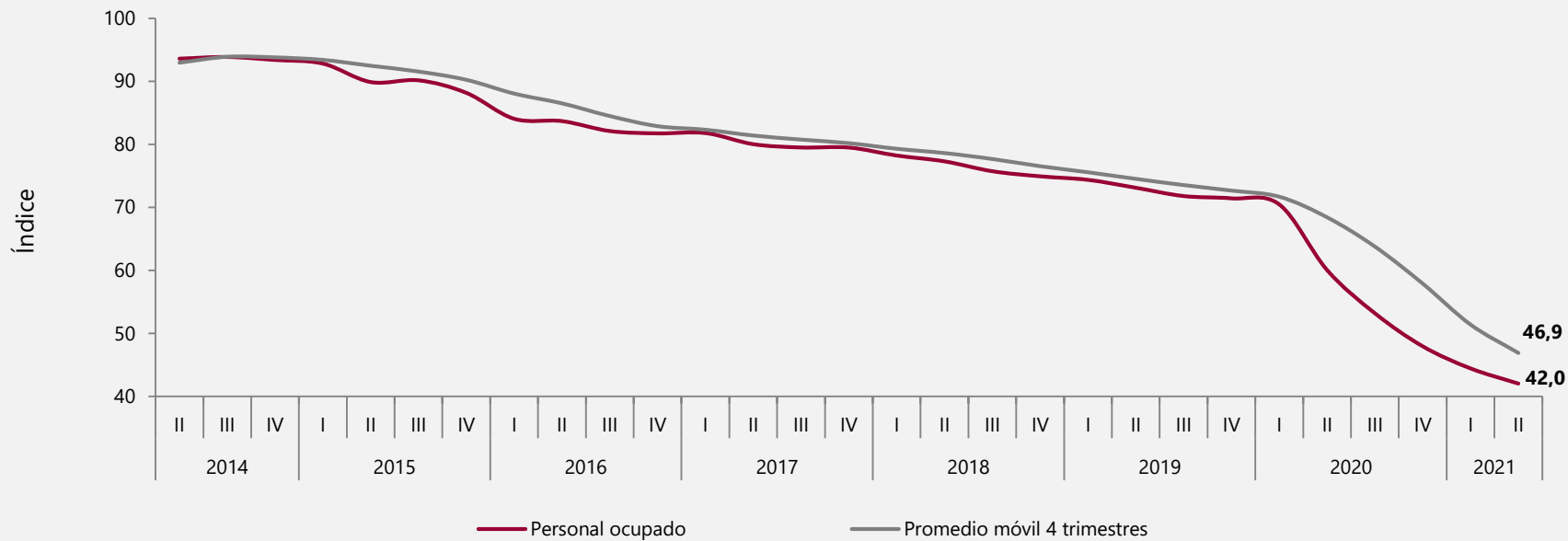
#### Descomposición mensual y resultados trimestrales II-2021 / II-2020



## Principales resultados bienales Variaciones de los ingresos nominales y personal ocupado Descomposición mensual y resultados trimestrales II-2021 / II-2019



## Índice trimestral del personal ocupado II trimestre 2014 – II trimestre 2021 Base 2005=100



# Rueda de prensa

---

## Encuestas mensuales económicas Resultados de junio de 2021

Agosto 12 de 2021



El futuro  
es de todos

Gobierno  
de Colombia



@DANEColombia



@DANE\_Colombia



/DANEColombia



/DANEColombia

[www.dane.gov.co](http://www.dane.gov.co)