

Resultados Censo Nacional de Población y Vivienda 2018

Manizales, Caldas

Octubre 19 de 2019

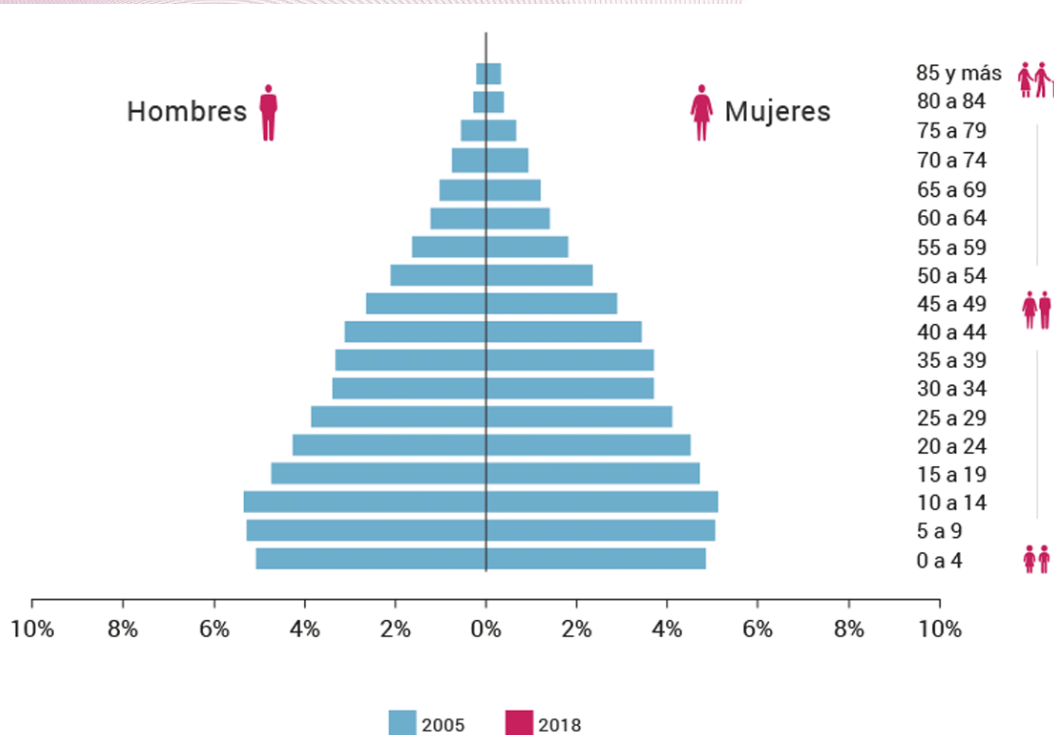


El futuro
es de todos

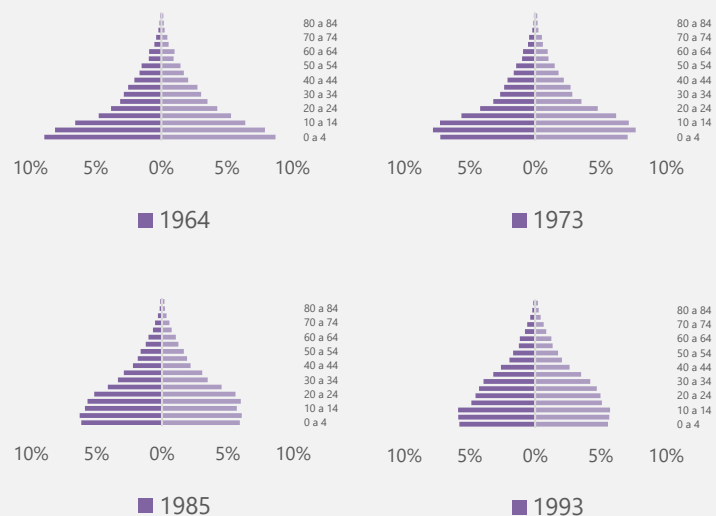
Gobierno
de Colombia

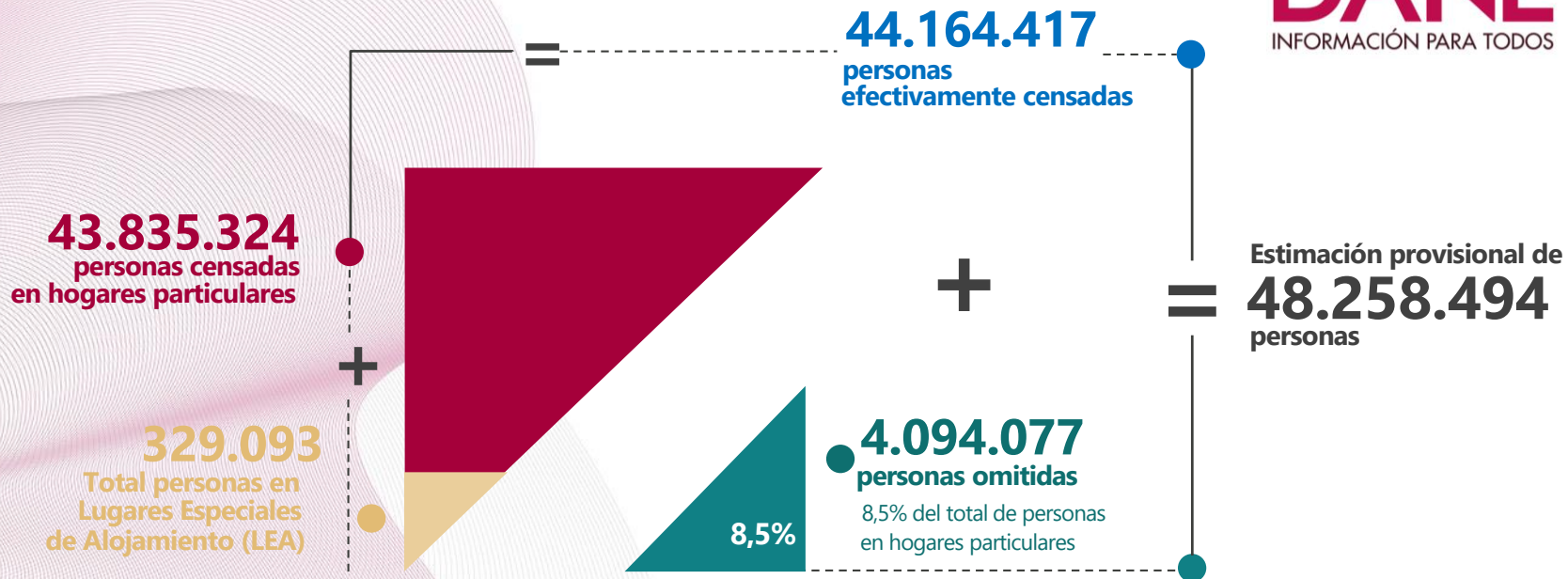
Población censada por sexo y edad

Avance en el proceso de transición demográfica asociado con el marcado cambio en la fecundidad, el descenso de la mortalidad, la acelerada urbanización y el crecimiento económico.



Colombia. Distribución de la población por sexo y edad en los censos históricos





El futuro
es de todos

Gobierno
de Colombia

13.480.729
viviendas
con hogares particulares



14.243.223
hogares
particulares

CONTRASTE PRELIMINAR CON BDUA

Se muestran las estructuras de población de la base complementada con la base preliminar del CNPV.

Se observan estructuras similares, y una omisión de personas en todas las edades, lo cual permite inferir preliminarmente que no hay una focalización temática de la omisión, sino una población complementada que se parece a la censada y que la omisión se dio en hogares completos y no en personas dentro de los hogares.

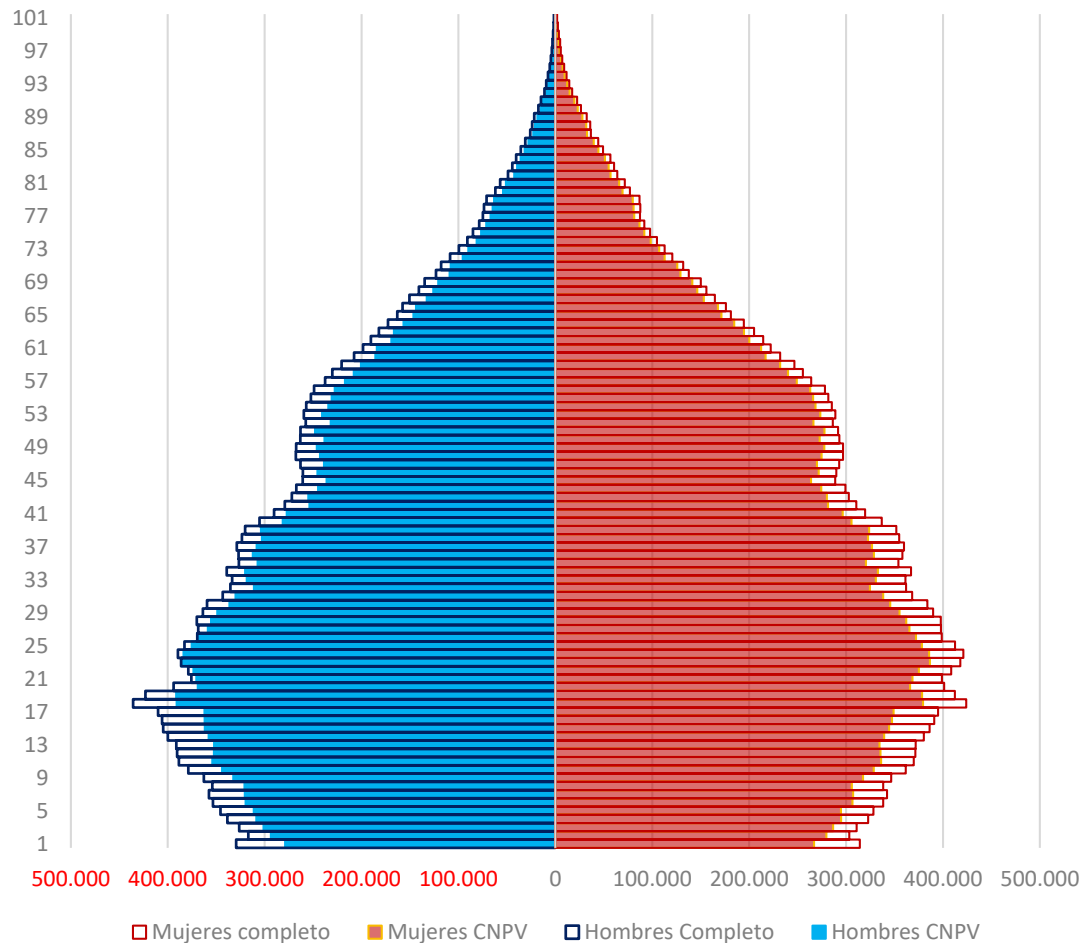
Documento presentado a la CGR en marzo de 2019



El futuro
es de todos

Gobierno
de Colombia

Estructura de población de la tabla complemento y el CNPV 2018



REPORTE GENERAL DEL VIHOPE EN CALDAS Y MANIZALES SOBRE LA POBLACIÓN EFECTIVAMENTE CENSADA - CNPV 2018 Y CG 2005

- Reporte de Viviendas con personas presentes, hogares particulares y Lugares Especiales de Alojamiento

Entidad Territorial	Total Hogares Particulares		Total Viviendas Ocupadas con personas presentes		Total Lugares Especiales de Alojamiento (LEA)		Personas por hogar (promedio)	
	CNPV 2018	CG 2005	CNPV 2018	CG 2005	CNPV 2018	CG 2005	CNPV 2018	CG 2005
Colombia	14.243.223	10.570.899	13.480.729	9.742.928	9.606	7.075	3,1	3,9
Caldas	309.680	244.685	304.509	238.538	157	249	3,0	3,6
Manizales	136.806	102.773	134.587	100.447	77	81	2,9	3,5

- Reporte de personas

Entidad Territorial	Total Personas censadas		Total Personas censadas en Hogares particulares		Total Personas censadas en LEA	
	CNPV 2018	CG 2005	CNPV 2018	CG 2005	CNPV 2018	CG 2005
Colombia	44.164.417	41.468.384	43.835.324	41.174.853	329.093	293.531
Caldas	923.472	898.490	914.784	889.402	8.688	9.088
Manizales	400.436	368.433	395.818	363.837	4.618	4.596

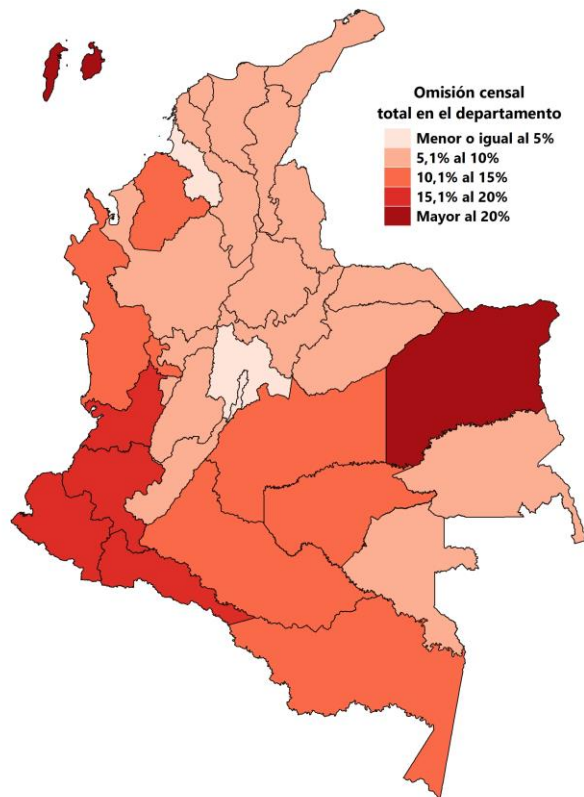


PRINCIPIOS FUNDAMENTALES DE LA OMISIÓN CENSAL

"Los datos demográficos: Alcances, limitaciones y métodos de evaluación " CELADE-UNFPA, 2014

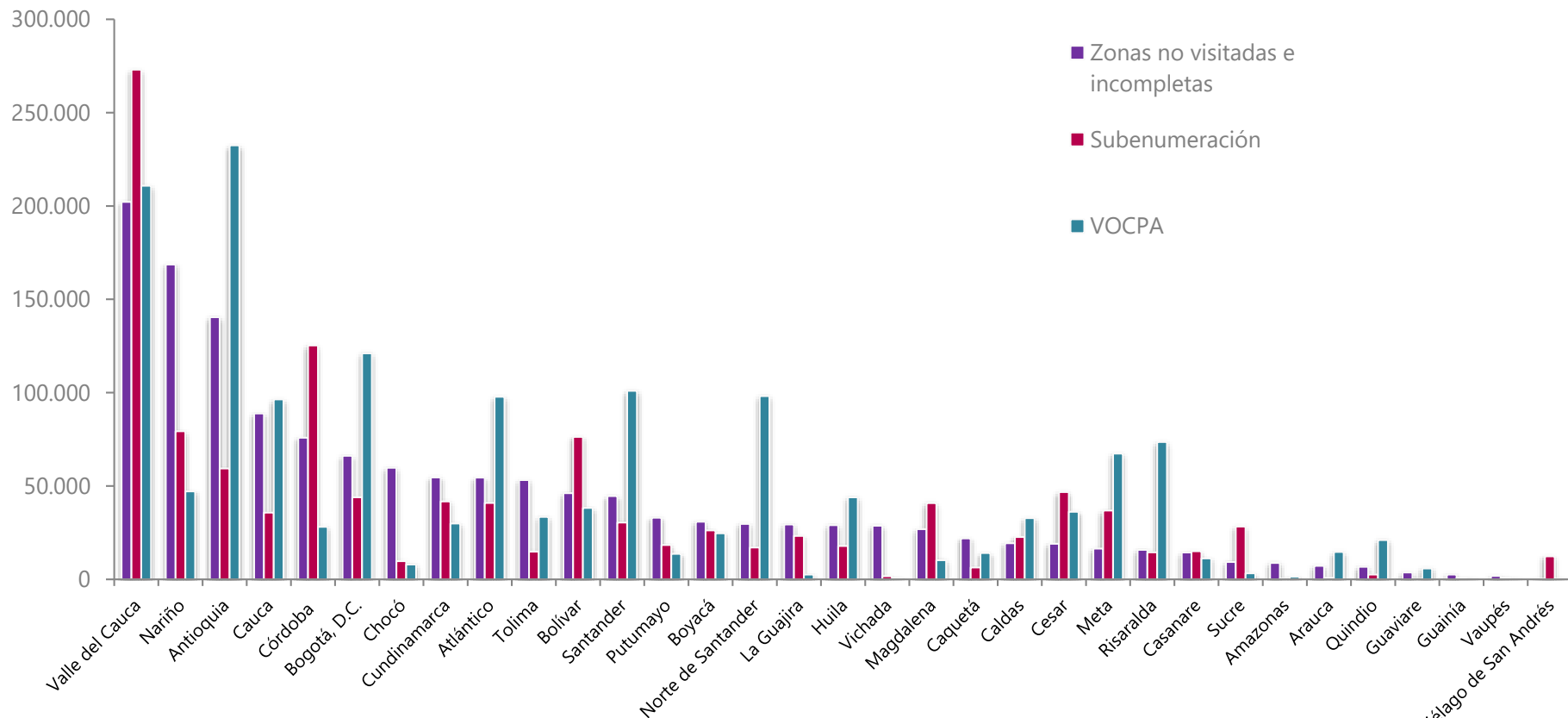


AJUSTE DE COBERTURA A NIVEL DEPARTAMENTAL

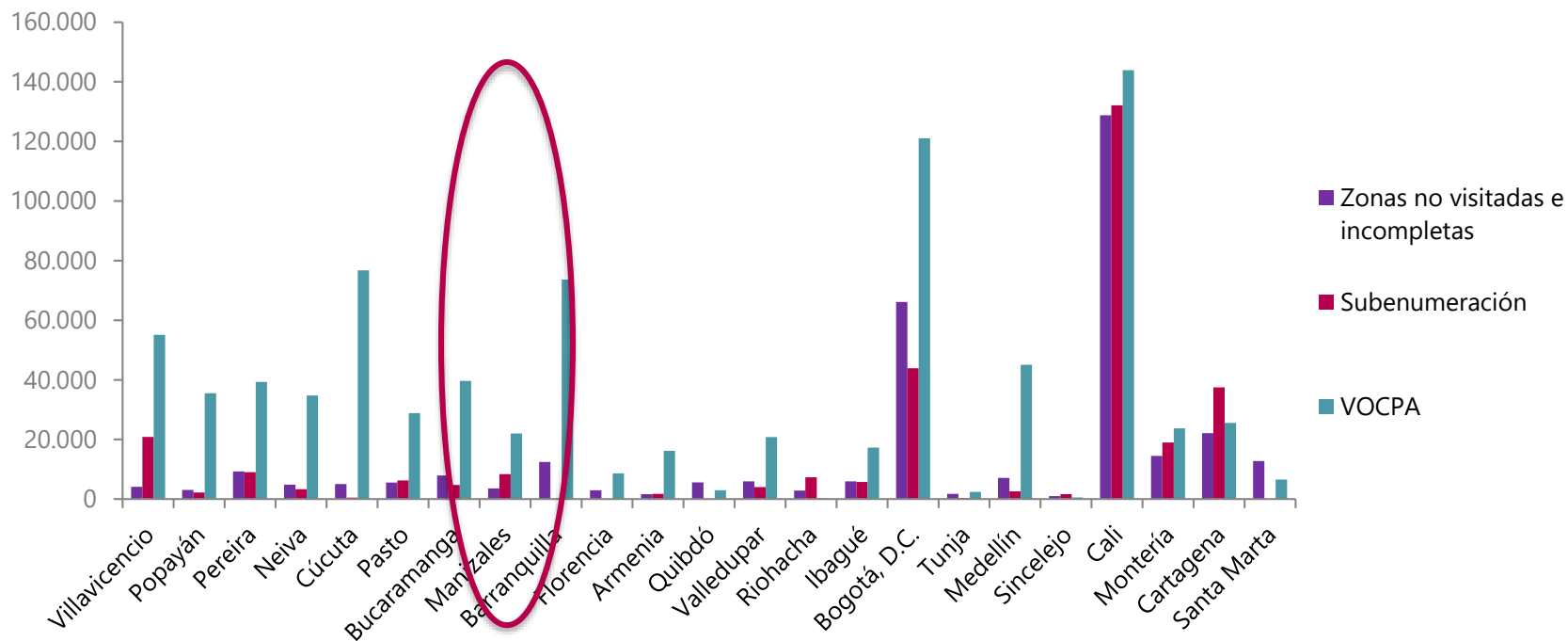


NOMBRE DEPARTAMENTO	TOTAL	CABECERA	CENTROS POBLADOS Y RURAL DISPERSO
Total Nacional	8,5%	6,4%	15,0%
Antioquia	6,7%	3,9%	16,7%
Atlántico	7,6%	7,4%	10,9%
Bogotá, D.C.	3,1%	3,0%	39,5%
Bolívar	7,8%	7,2%	9,4%
Buena Vista	6,7%	2,5%	11,2%
Caldas	7,5%	6,1%	11,6%
Caquetá	10,5%	5,8%	19,0%
Cauca	15,1%	9,8%	18,2%
Cesar	8,5%	7,7%	11,0%
Córdoba	12,8%	6,8%	19,5%
Cundinamarca	4,3%	2,3%	9,4%
Chocó	14,5%	7,2%	20,5%
Huila	8,3%	8,0%	8,6%
La Guajira	6,3%	4,6%	7,8%
Magdalena	5,8%	4,2%	9,5%
Meta	11,6%	11,5%	11,9%
Nariño	18,1%	9,6%	24,7%
Norte de Santander	9,7%	9,3%	11,2%
Quindío	5,6%	4,9%	10,6%
Risaralda	11,0%	10,7%	12,2%
Santander	8,1%	6,8%	11,9%
Sucre	4,5%	1,3%	10,0%
Tolima	7,6%	3,9%	15,6%
Valle del Cauca	15,3%	14,9%	17,8%
Arauca	8,6%	7,2%	11,4%
Casanare	9,7%	6,6%	16,9%
Putumayo	18,7%	9,1%	28,3%
Archipiélago de San Andrés	21,2%	28,4%	1,5%
Amazonas	13,8%	6,6%	20,4%
Guainía	7,7%	4,7%	9,8%
Guaviare	11,7%	5,6%	19,3%
Vaupés	7,6%	4,4%	9,0%
Vichada	28,9%	4,9%	36,5%

AJUSTE POR TIPO DE OMISIÓN A NIVEL DEPARTAMENTAL



AJUSTE POR TIPO DE OMISIÓN EN PRINCIPALES CIUDADES



En los municipios donde no se presentan ajustes por subenumeración, se debe a que el modelo estimó el mismo tamaño de hogar obtenido de los resultados censales.

AJUSTE PRINCIPALES CIUDADES

IDENTIFICACIÓN		POBLACIÓN CENSADA			POBLACIÓN AJUSTADA POR COBERTURA			OMISIÓN CENSAL		
NOMBRE DEPARTAMENTO	NOMBRE MUNICIPIO	TOTAL	CABECERA	CENTROS POBLADOS Y RURAL DISPERSO	TOTAL	CABECERA	CENTROS POBLADOS Y RURAL DISPERSO	TOTAL	CABECERA	CENTROS POBLADOS Y RURAL DISPERSO
Antioquia	Medellín	2.372.330	2.332.487	39.843	2.427.129	2.382.399	44.730	2,3%	2,1%	10,9%
Atlántico	Barranquilla	1.120.103	1.119.367	736	1.206.319	1.205.284	1.035	7,1%	7,1%	28,9%
Bogotá, D.C.	Bogotá, D.C.	7.181.469	7.166.249	15.220	7.412.566	7.387.400	25.166	3,1%	3,0%	39,5%
Bolívar	Cartagena	887.946	801.100	86.846	973.045	876.885	96.160	8,7%	8,6%	9,7%
Boyacá	Tunja	167.991	160.661	7.330	172.548	163.894	8.654	2,6%	2,0%	15,3%
Caldas	Manizales	400.436	375.432	25.004	434.403	405.234	29.169	7,8%	7,4%	14,3%
Caquetá	Florencia	156.789	139.843	16.946	168.346	147.939	20.407	6,9%	5,5%	17,0%
Cauca	Popayán	277.270	230.298	46.972	318.059	266.561	51.498	12,8%	13,6%	8,8%
Cesar	Valledupar	459.349	401.588	57.761	490.075	431.794	58.281	6,3%	7,0%	0,9%
Córdoba	Montería	433.723	355.317	78.406	490.935	388.499	102.436	11,7%	8,5%	23,5%
Chocó	Quibdó	120.679	108.450	12.229	129.237	113.124	16.113	6,6%	4,1%	24,1%
Huila	Neiva	314.526	294.905	19.621	357.392	335.994	21.398	12,0%	12,2%	8,3%
La Guajira	Riohacha	177.573	121.417	56.156	188.014	126.103	61.911	5,6%	3,7%	9,3%
Magdalena	Santa Marta	479.853	439.052	40.801	499.192	455.299	43.893	3,9%	3,6%	7,0%
Meta	Villavicencio	451.212	419.657	31.555	531.275	492.052	39.223	15,1%	14,7%	19,5%
Nariño	Pasto	352.326	274.200	78.126	392.930	308.095	84.835	10,3%	11,0%	7,9%
Norte de Santander	Cúcuta	629.414	607.236	22.178	711.715	685.445	26.270	11,6%	11,4%	15,6%
Quindío	Armenia	275.641	268.445	7.196	295.208	287.245	7.963	6,6%	6,5%	9,6%
Risaralda	Pereira	409.670	337.149	72.521	467.269	385.838	81.431	12,3%	12,6%	10,9%
Santander	Bucaramanga	528.855	519.111	9.744	581.130	570.752	10.378	9,0%	9,0%	6,1%
Sucre	Sincelejo	274.622	248.033	26.589	277.773	249.323	28.450	1,1%	0,5%	6,5%
Tolima	Ibagué	500.686	469.251	31.435	529.635	492.554	37.081	5,5%	4,7%	15,2%
Valle del Cauca	Cali	1.822.869	1.781.388	41.481	2.227.642	2.172.527	55.115	18,2%	18,0%	24,7%

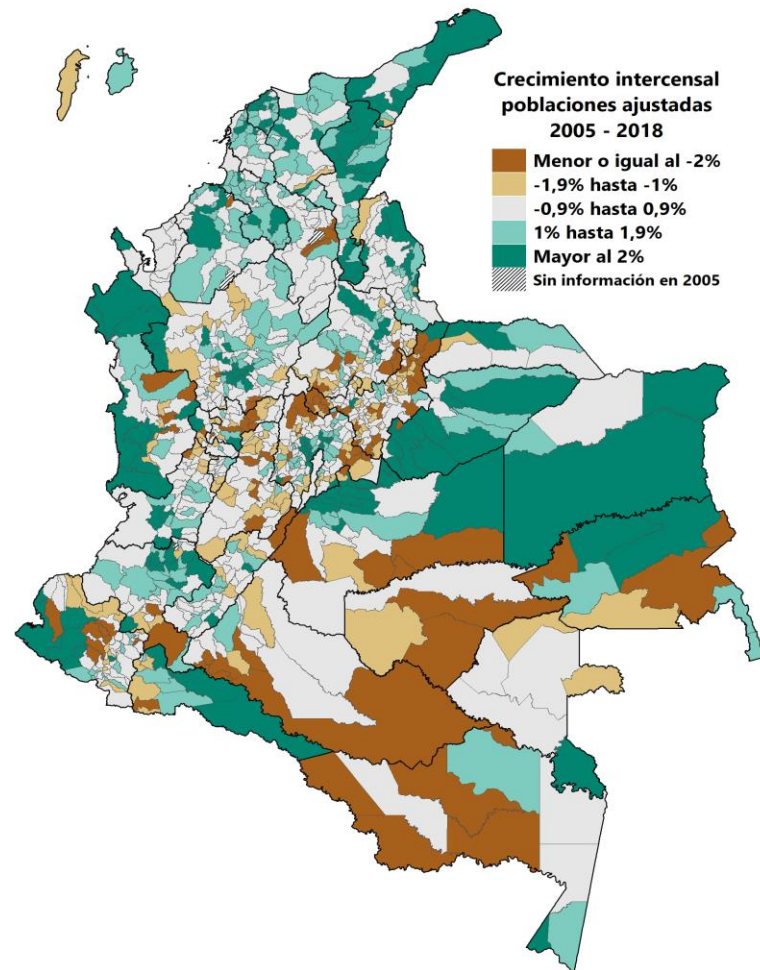
7. CRECIMIENTO INTERCENSAL POBLACIÓN AJUSTADA 2005 -2018

Incremento porcentual de **población** de **11,1%** en el periodo intercensal 2005-2018.

Tasa de crecimiento promedio anual de **0,91%** en el **total del país**.

Tasa de crecimiento promedio anual de **1,02%** en **cabeceras**.

Tasa de crecimiento promedio anual de **0,56%** en **rural disperso y centros poblados**

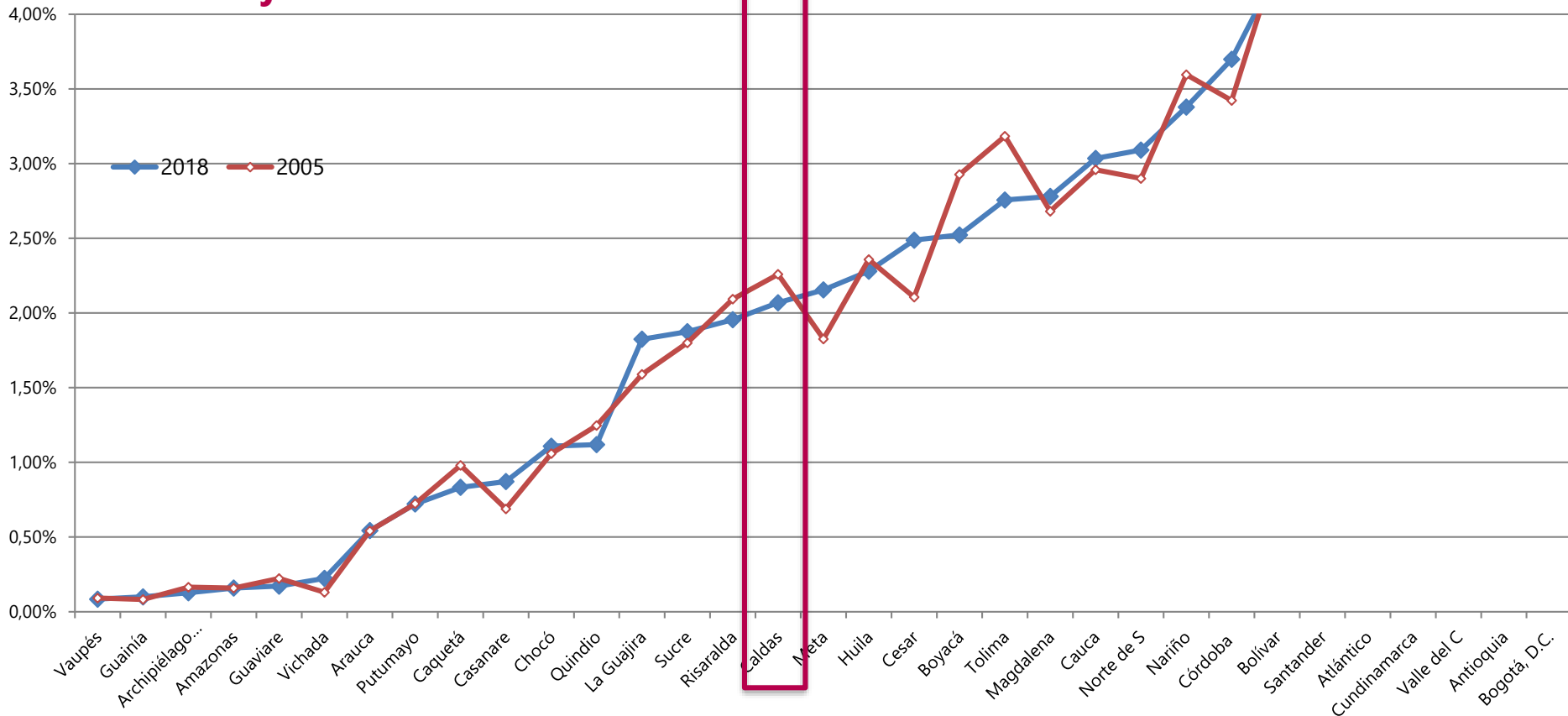




INFORMACIÓN PARA TODOS

PARTICIPACIÓN RELATIVA DE LA POBLACIÓN DEPARTAMENTAL

Población ajustada 2005-2018



REPORTE GENERAL DE POBLACIÓN AJUSTADA EN CALDAS Y MANIZALES - CNPV 2018 Y CG 2005

- Reporte de Población Ajustada por Cobertura

Entidad Territorial	Población Ajustada por Cobertura 2018			Omisión Censal		
	TOTAL	CABECERA	CENTROS POBLADOS Y RURAL DISPERSO	TOTAL	CABECERA	CENTROS POBLADOS Y RURAL DISPERSO
Colombia	48.258.494	36.424.653	11.833.841	8,5%	6,4%	15,0%
Caldas	998.255	740.865	257.390	7,5%	6,1%	11,6%
Manizales	434.403	405.234	29.169	7,8%	7,4%	14,3%



Contenido

- 1. Reporte de cobertura en Caldas.**
- 2. Indicadores demográficos.**
- 3. Reporte de nacimientos, defunciones en EEVV y migración.**
- 4. Hogares según tamaño y distribución de la población, CNPV 2018**
- 5. Viviendas**
- 6. Educación**



Reporte de cobertura de las unidades o predios censados con respecto al marco censal en Caldas y municipios – CNPV 2018

Caldas	
Cobertura en unidades / predios	397.330
Marco Censal	304.161
Porcentaje con relación al marco	130,6%

MUNICIPIO	COBERTURA UNIDADES / PREDIOS	MARCO CENSAL	%	MUNICIPIO	COBERTURA UNIDADES / PREDIOS	MARCO CENSAL	%
MANIZALES	158.464	115.510	137,2%	NORCASIA	3.044	2.458	123,8%
AGUADAS	10.420	8.980	116,0%	PÁCORA	7.519	6.590	114,1%
ANSERMA	13.770	11.256	122,3%	PALESTINA	7.428	6.734	110,3%
ARANZAZU	6.363	5.539	114,9%	PENSILVANIA	11.695	10.289	113,7%
BELALCÁZAR	4.530	3.941	114,9%	RIOSUCIO	15.132	12.911	117,2%
CHINCHINÁ	20.033	15.187	131,9%	RISARALDA	3.857	3.110	124,0%
FILADELFIA	5.619	5.081	110,6%	SALAMINA	10.158	7.818	129,9%
LA DORADA	28.210	22.167	127,3%	SAMANÁ	13.183	11.642	113,2%
LA MERCED	3.676	3.257	112,9%	SAN JOSÉ	1.918	1.700	112,8%
MANZANARES	8.083	6.499	124,4%	SUPÍA	9.957	8.240	120,8%
MARMATO	3.741	3.469	107,8%	VICTORIA	4.598	3.916	117,4%
MARQUETALIA	5.618	4.669	120,3%	VILLAMARÍA	23.065	18.256	126,3%
MARULANDA	1.604	1.497	107,1%	VITERBO	5.598	4.922	113,7%
NEIRA	10.047	8.824	113,9%				



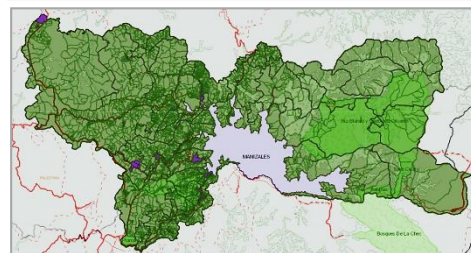
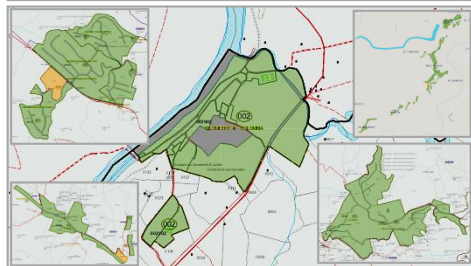
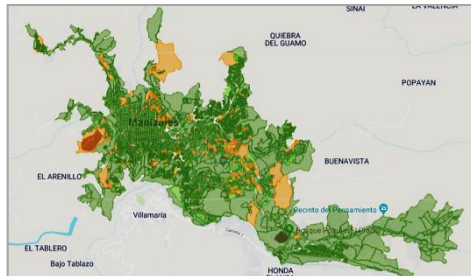
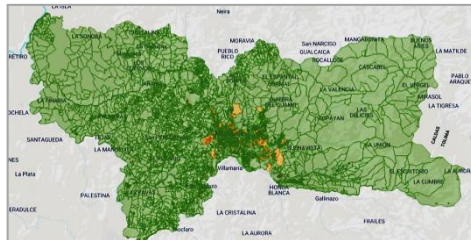
Reporte GEOVISOR CNPV

Manizales

(Cabecera)

(Centros poblados)

(Rural disperso)



	Valor
Unidades de cobertura reportadas	9.813
Unidades censadas	154.024
Unidades de observación esperadas	113.396

	Valor
Unidades de cobertura reportadas	3.719
Unidades censadas	139.495
Unidades de observación esperadas	105.261

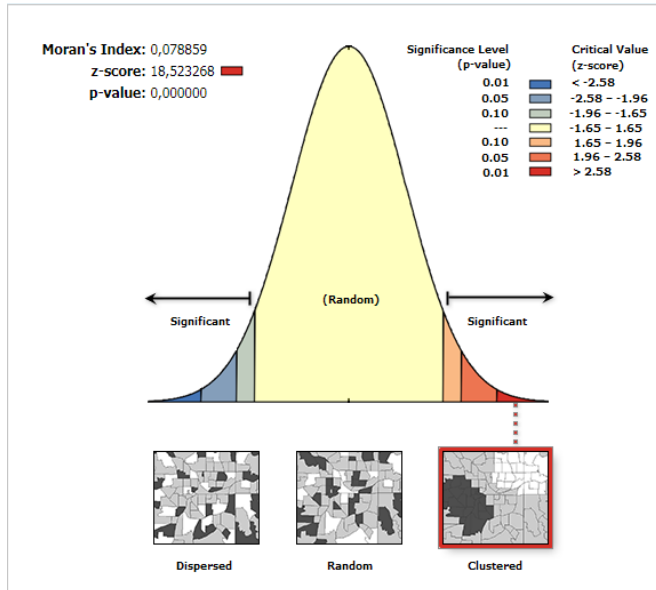
	Valor
Unidades de cobertura reportadas	201
Unidades censadas	4.286
Unidades de observación esperadas	2.212

	Valor
Unidades de cobertura reportadas	5.893
Unidades censadas	10.243
Unidades de observación esperadas	5.923

CONVENCIONES

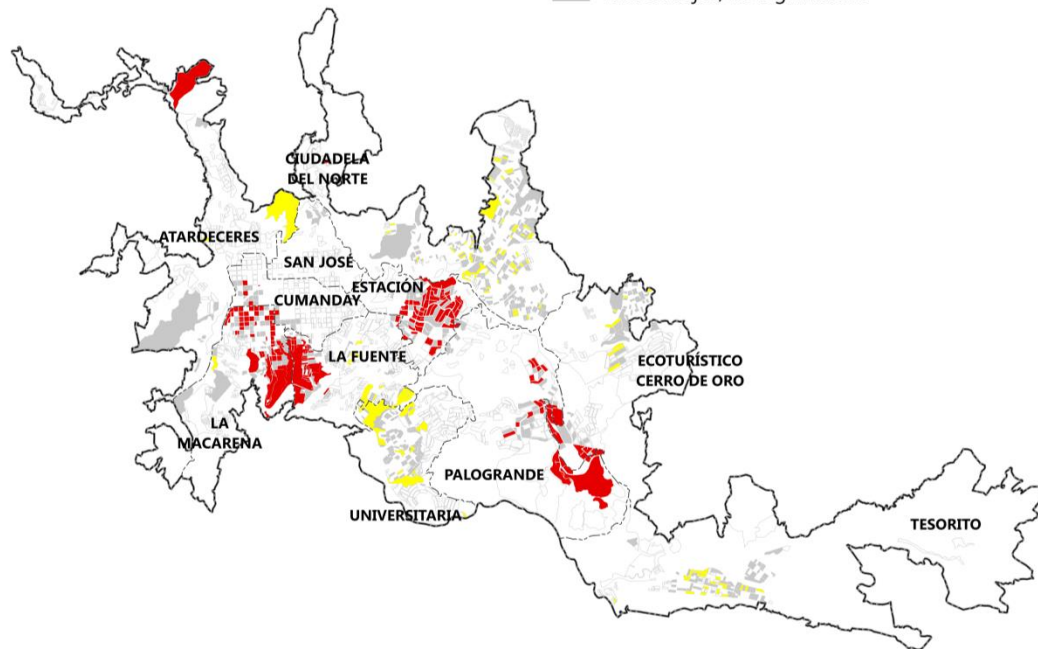
- UC que ha superado el total de unidades de observación esperadas
- UC que ha superado el 90% de unidades de observación esperadas
- UC que no ha superado el 90% de unidades de observación esperadas
- UC sin información reportada

Las unidades de cobertura (UC), con viviendas ocupadas por personas ausentes (VOCPA), no se distribuyen de manera aleatoria ni dispersa.



Indicador de asociación espacial
Viviendas con personas ausentes o rechazos

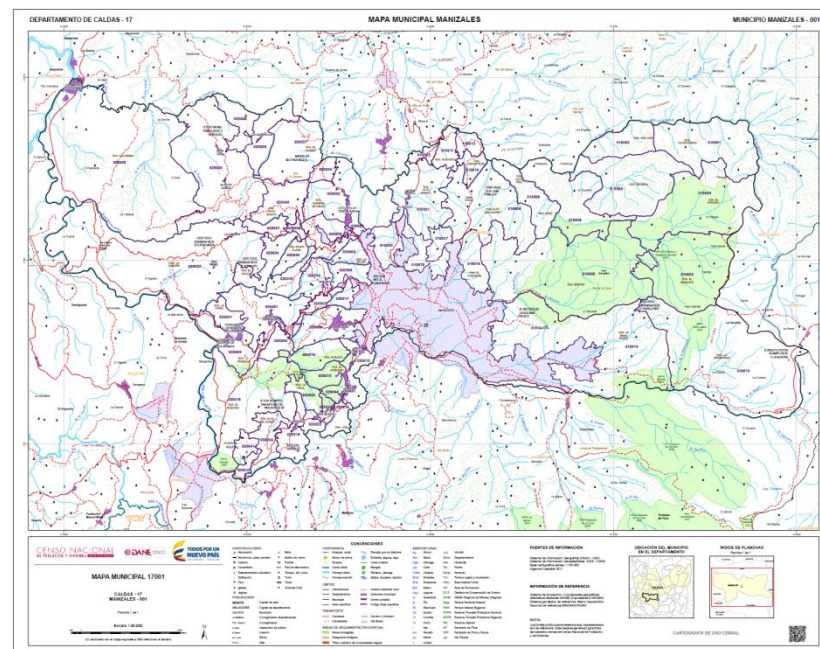
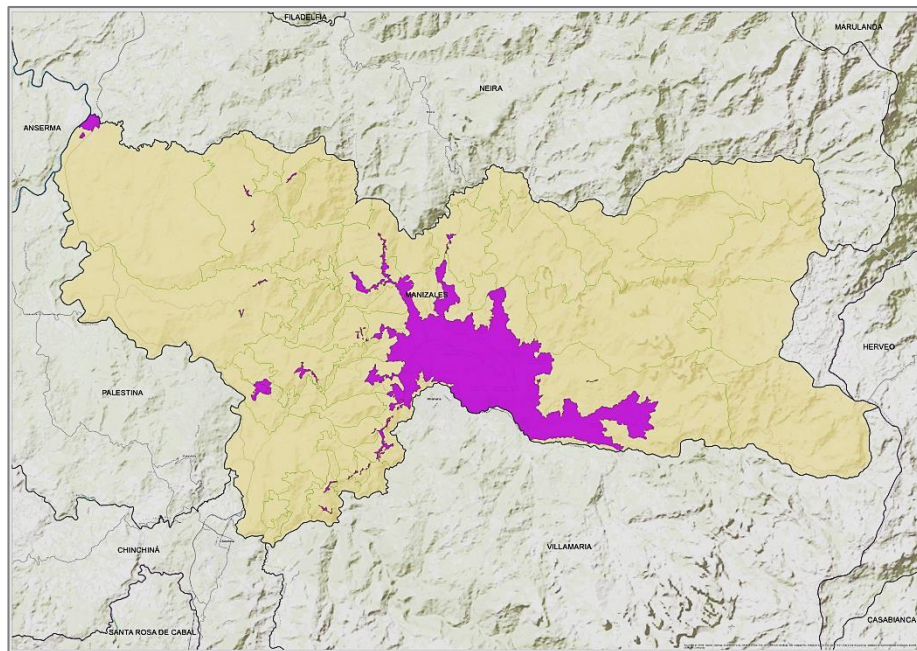
- Valores altos concentrados
- Valores atípicos (altos rodeados de bajos)
- Valores bajos/No significativo



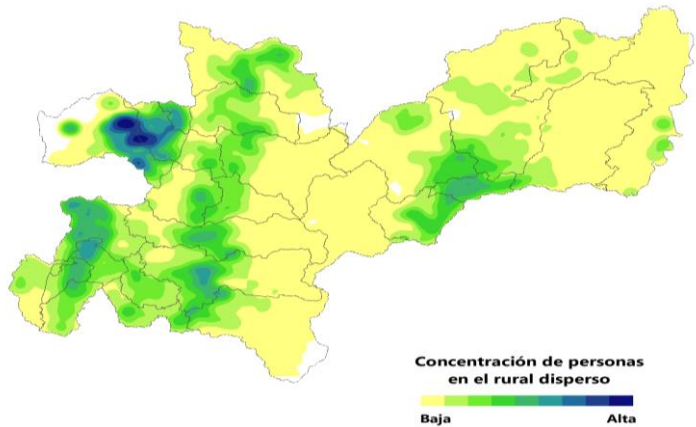
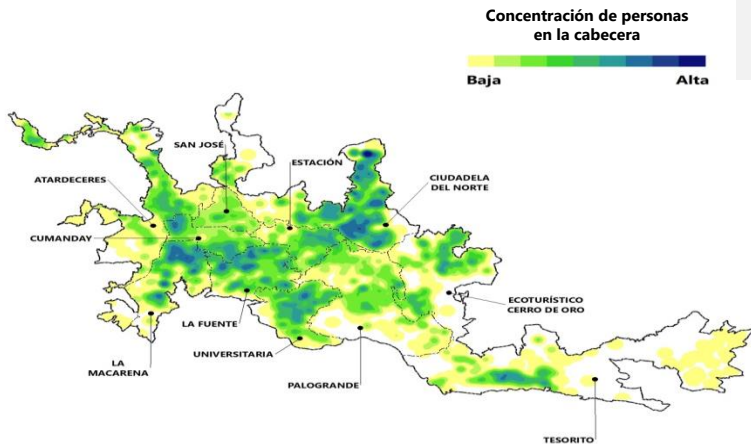
Given the z-score of 18.5232684474, there is a less than 1% likelihood that this clustered pattern could be the result of random chance.

El DANE diseñó y dispuso un marco de referencia espacial (Marco) para la planeación y ejecución de la operación en campo.

Esta base se generó tomando como referencia el marco censal, catastro nacional, la interpretación de imágenes satelitales y el conteo focalizado en campo de edificaciones nuevas.

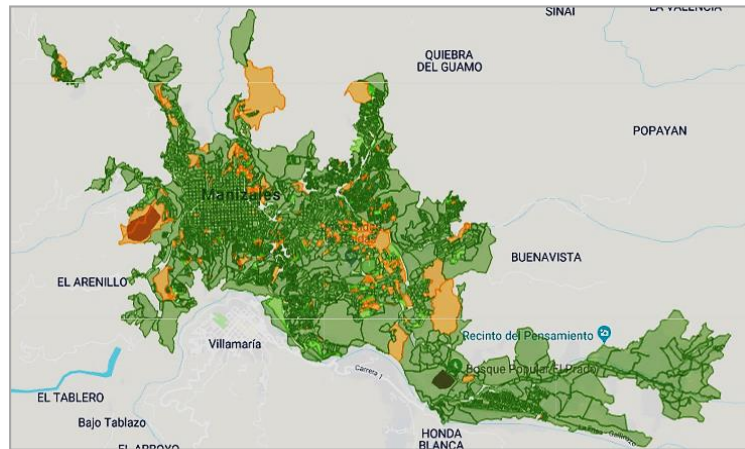
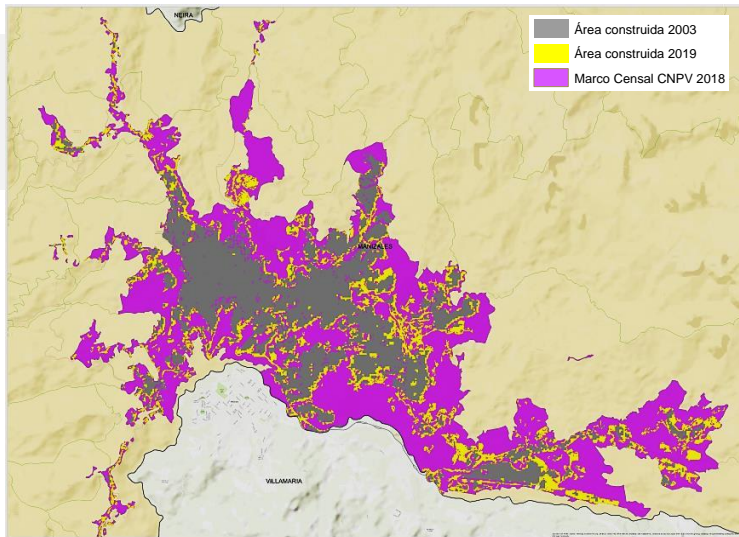


Concentración de la población en Manizales



Las áreas construidas en el periodo 2003-2019 se encuentran con cobertura del CNPV

Consumo del suelo: Análisis imágenes de satélite



Indicadores Demográficos CNPV 2018 y CG 2005

INDICADORES DEMOGRÁFICOS	Colombia		Caldas		Manizales	
	CNPV 2018	CG 2005	CNPV 2018	CG 2005	CNPV 2018	CG 2005
Porcentaje de hombres	48,8%	49,0%	48,5%	48,8%	47,2%	47,5%
Porcentaje de mujeres	51,2%	51,0%	51,5%	51,2%	52,8%	52,5%
Relación de masculinidad	95,5	96,2	94,0	95,3	89,5	90,4
Índice demográfico de dependencia	46,5	65,9	44,8	62,9	40,8	53,4
Índice demográfico de envejecimiento	40,4	20,5	67,1	29,4	79,8	33,6
Índice de Friz (IF)	115,7	153,6	99,9	134,6	87,7	115,4
Descripción IF	Población madura	Población madura	Población madura	Población madura	Población madura	Población madura
Relación niños mujer	25,6	36,8	20,8	30,2	17,8	23,4
Población entre 0 y 14 años (%)	22,6%	30,7%	18,5%	27,3%	16,1%	23,6%
Población entre 15 y 59 años (%)	64,1%	60,3%	63,5%	61,4%	65,3%	65,2%
Población mayor de 59 años (%)	13,3%	9,0%	18,0%	11,3%	18,6%	11,3%

Según los resultados definitivos del CNPV 2018 en Manizales:

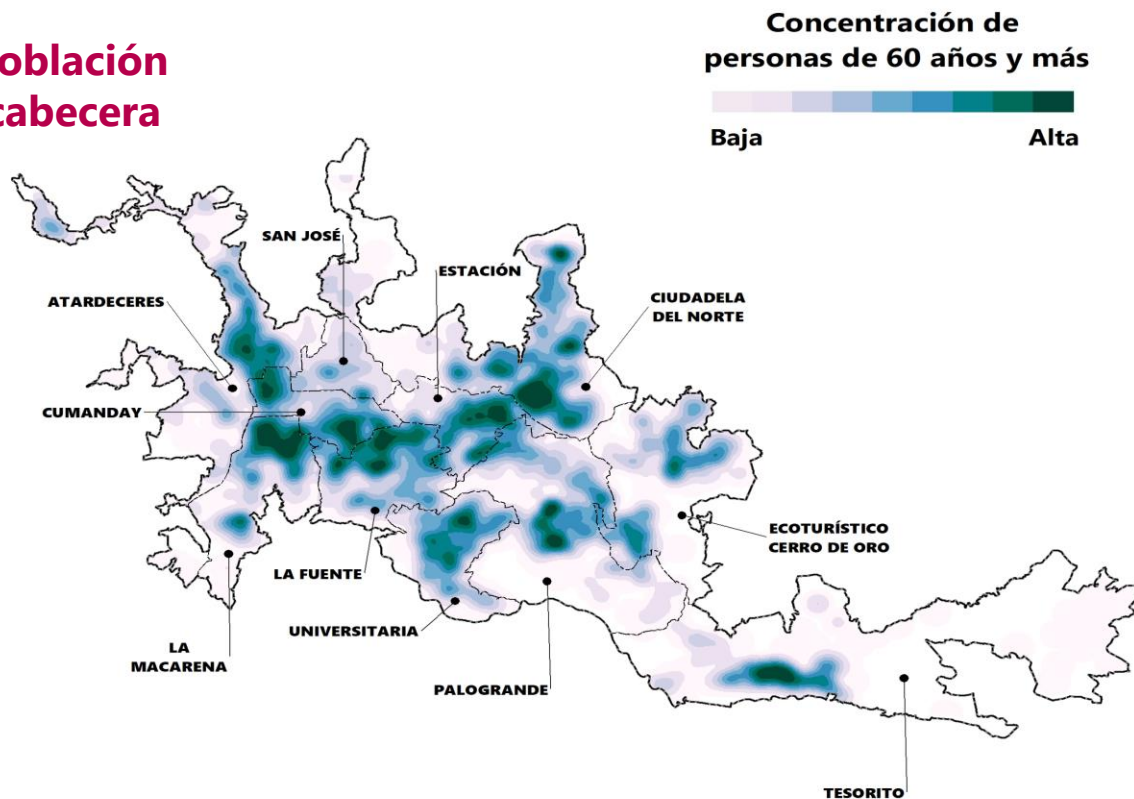
- La población de sexo masculino corresponde a 47,2% del total poblacional.
- La razón de masculinidad es 89,5. Es decir, por cada 100 mujeres que residen 89,5 hombres.

Según los resultados definitivos del CG 2005 en Manizales:

- La población de sexo masculino corresponde a 47,5% del total poblacional.
- La razón de masculinidad es 90,4 hombres por cada 100 mujeres.

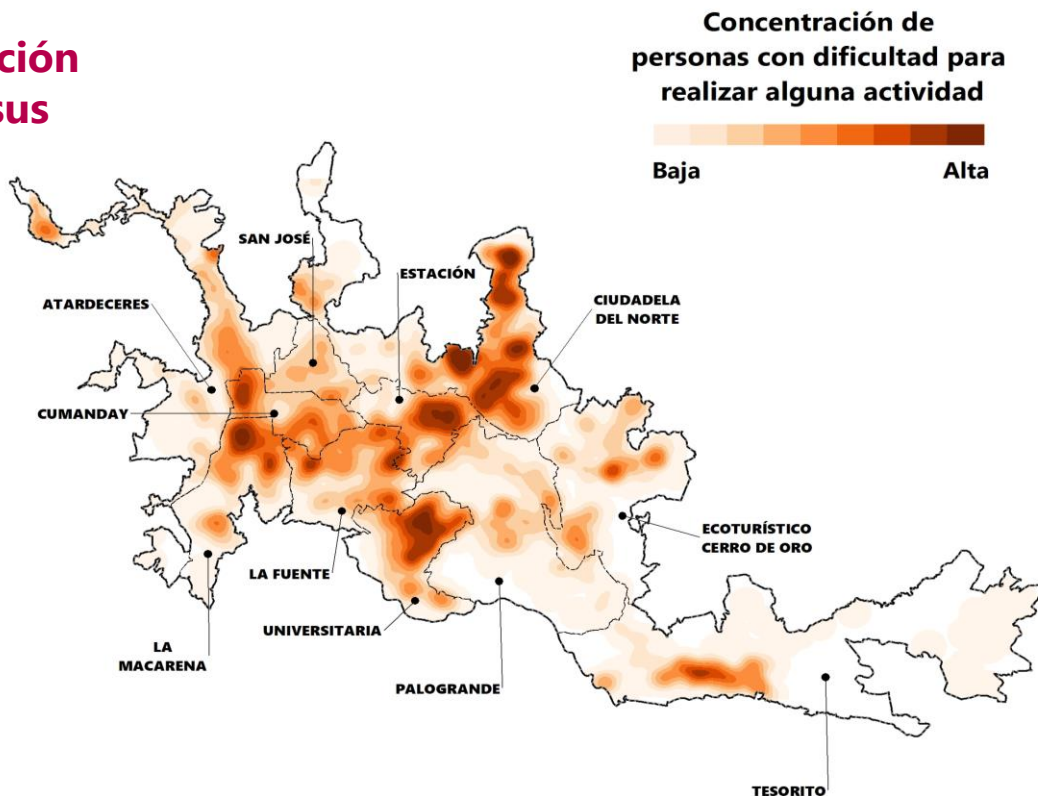
Distribución geográfica de la población adulta mayor que reside en la cabecera de Manizales

Se evidencia que la población adulta mayor se encuentra dispersa en la ciudad

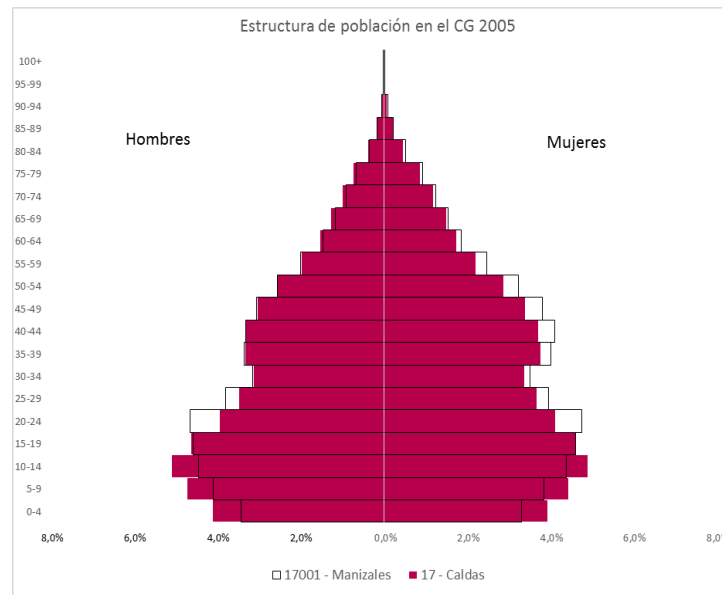
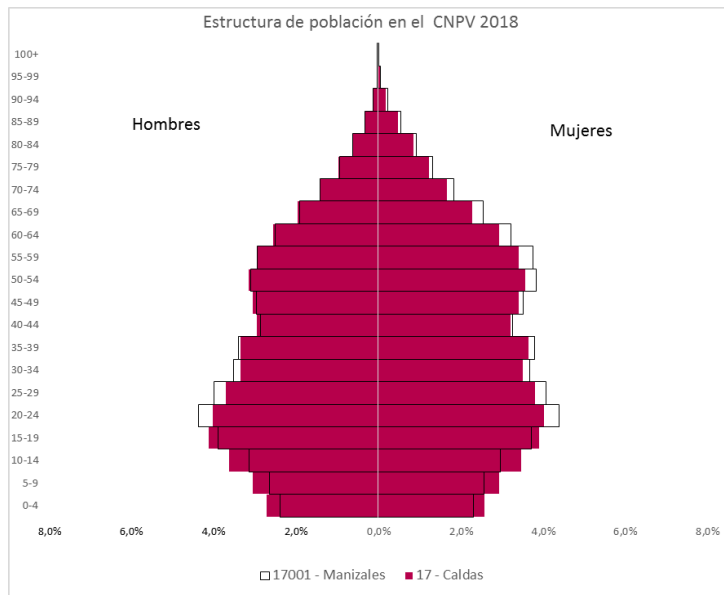


Distribución geográfica de la población con alguna dificultad para realizar sus actividades diarias que reside en la cabecera de Manizales

La población con algún tipo de dificultad se distribuye en todo el territorio municipal

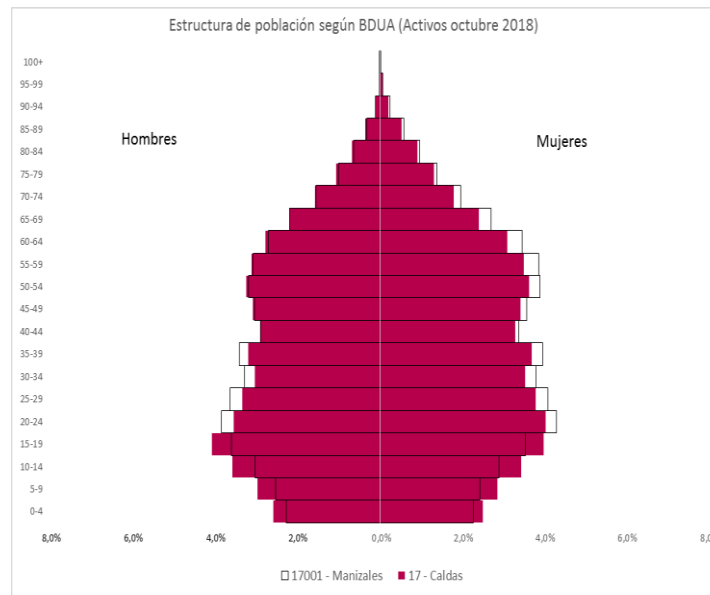
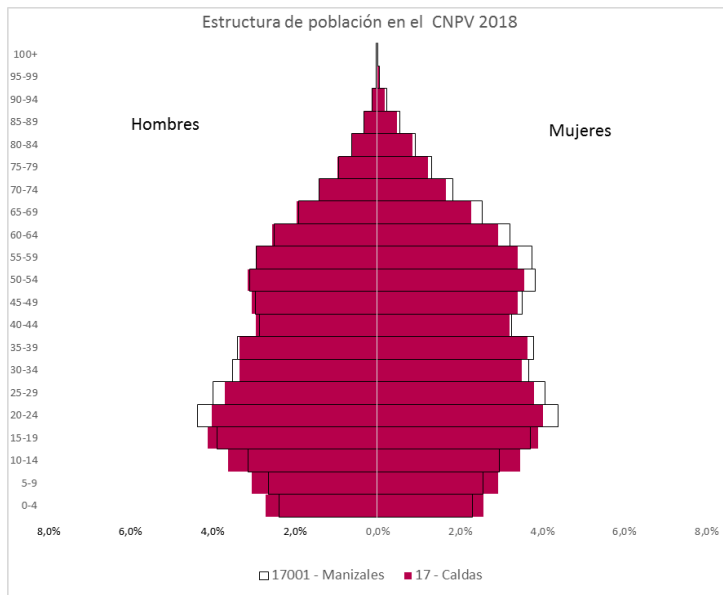


Estructura por grupos quinquenales de edad CNPV 2018 y CG 2005



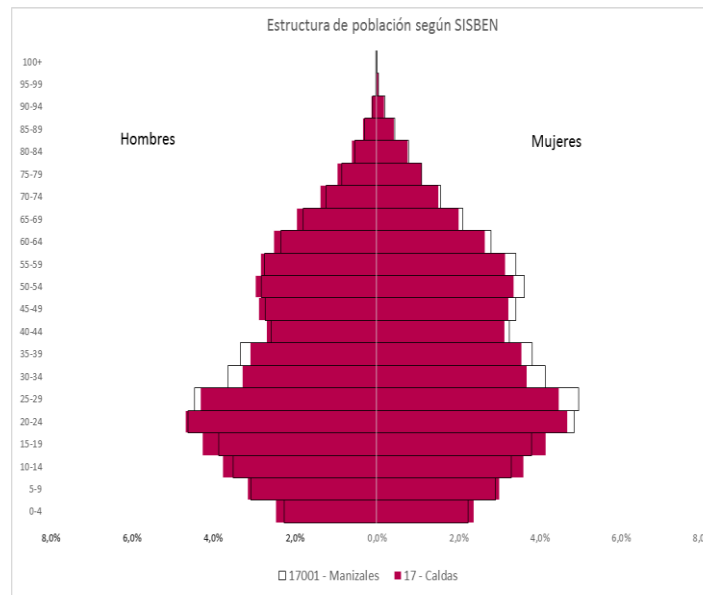
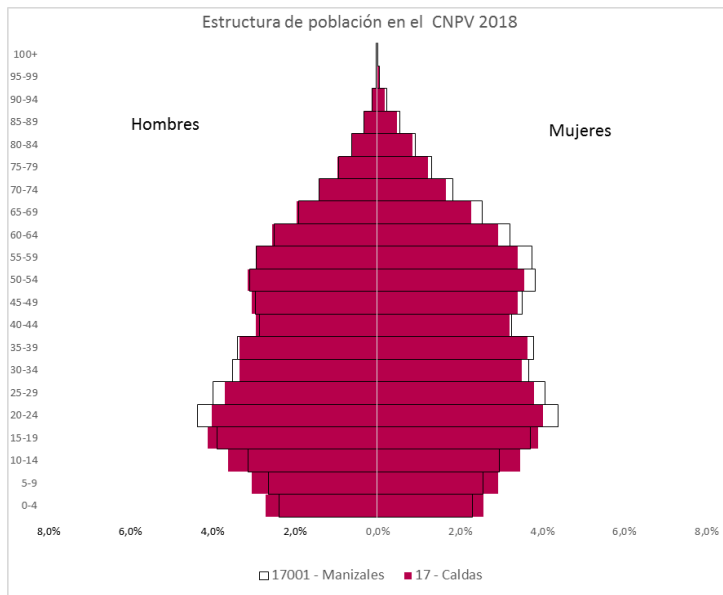
Cambio en la forma de la pirámide de población. Reducción de la base y ensanchamiento de la cúspide, indica reducción de la tasa de natalidad.

Estructura por grupos quinquenales de edad CNPV 2018 y BDUA



Fuente	Entidad territorial	Total Personas	Hombres	Mujeres
BDUA	Caldas	863.675	414.354	449.321
	Manizales	393.549	183.800	209.749
CNPV 2018	Caldas	923.472	447.499	475.973
	Manizales	400.436	189.095	211.341

Estructura por grupos quinquenales de edad CNPV 2018 y SISBEN



Fuente	Entidad territorial	Total Personas	Hombres	Mujeres
SISBEN	Caldas	668.350	325.196	343.154
	Manizales	221.027	104.024	117.003
CNPV 2018	Caldas	923.472	447.499	475.973
	Manizales	400.436	189.095	211.341

Reporte de nacimientos, defunciones y migración (2005 – 2018Pr)

Reporte de nacimientos y defunciones en EEVV, Caldas (2005 – 2018Pr)

- Nacimientos (acumulado periodo 155.525)

MUNICIPIO DE RESIDENCIA HABITUAL DE LA MADRE	2005	2006	2007	2008	2009	2010	2011	2012	2013	2014	2015	2016	2017	2018Pr
Caldas	13.807	13.030	12.943	12.312	11.147	10.565	10.138	9.999	9.826	9.745	9.374	9.233	8.888	8.250
Extranjero	0	2	0	1	0	3	2	0	0	1	0	1	6	39
Otros Departamentos	391	473	410	441	395	382	416	397	460	589	566	447	404	442
Total	14.198	13.505	13.353	12.754	11.542	10.950	10.556	10.396	10.286	10.335	9.940	9.681	9.298	8.731

- Defunciones (acumulado periodo 78.944)

MUNICIPIO DE RESIDENCIA HABITUAL DEL FALLECIDO	2005	2006	2007	2008	2009	2010	2011	2012	2013	2014	2015	2016	2017	2018Pr
Caldas	5.636	5.546	5.528	5.600	5.129	5.392	5.217	5.197	5.270	5.343	5.471	5.573	5.467	5.522
Extranjero	3	0	2	0	1	3	2	1	2	0	1	0	0	5
Otros Departamentos	184	169	228	218	165	159	173	225	230	276	250	260	261	235
Total	5.823	5.715	5.758	5.818	5.295	5.554	5.392	5.423	5.502	5.619	5.722	5.833	5.728	5.762

* Pr: Preliminar

Fuente: DANE – EEVV

Reporte de nacimientos y defunciones en EEVV, Manizales (2005 – 2018Pr)

- Nacimientos (acumulado periodo 78.416)

MUNICIPIO DE RESIDENCIA HABITUAL DE LA MADRE	2005	2006	2007	2008	2009	2010	2011	2012	2013	2014	2015	2016	2017	2018Pr
Manizales	5.067	4.605	4.553	4.439	4.067	3.928	3.548	3.799	3.761	3.681	3.599	3.609	3.414	3.164
Otros municipios de Caldas	1.523	1.692	1.804	1.742	1.399	1.524	1.460	1.453	1.404	1.528	1.651	1.639	1.391	1.535
Resto del país o extranjero	111	184	162	130	76	86	88	61	80	98	71	79	85	126
Total Nacimientos Ocurredos	6.701	6.481	6.519	6.311	5.542	5.538	5.096	5.313	5.245	5.307	5.321	5.327	4.890	4.825

- Defunciones (acumulado periodo 44.444)

MUNICIPIO DE RESIDENCIA HABITUAL DEL FALLECIDO	2005	2006	2007	2008	2009	2010	2011	2012	2013	2014	2015	2016	2017	2018Pr
Manizales	2.228	2.108	2.217	2.252	2.044	2.239	2.170	2.152	2.144	2.162	2.239	2.393	2.403	2.344
Otros municipios de Caldas	746	794	879	1.016	856	846	783	815	904	904	836	936	843	901
Resto del país o extranjero	79	62	75	79	55	55	85	114	118	103	89	113	138	125
Total Defunciones Ocurredas	3.053	2.964	3.171	3.347	2.955	3.140	3.038	3.081	3.166	3.169	3.164	3.442	3.384	3.370

* Pr: Preliminar

Fuente: DANE – EEVV

Reporte de nacimientos, defunciones y migración (2005 – 2018)

Resumen de la migración interna (intradepartamental) entre Caldas y Manizales.

Migración de 5 años			Migración de 12 meses		
Inmigrantes a Manizales	Emigrantes de Manizales	Saldo Neto Migratorio	Inmigrantes a Manizales	Emigrantes de Manizales	Saldo Neto Migratorio
7.997	11.422	-3.425	2.272	3.803	-1.531



Principales destinos de los emigrantes desde Manizales hacia los demás municipios de Caldas

Divipola	Municipio	Emigrantes 12 meses
17873	VILLAMARIA	1.895
17614	RIOSUCIO	210
17174	CHINCHINA	204
17486	NEIRA	172
17524	PALESTINA	134
17380	LA DORADA	120
17042	ANSERMA	105
17653	SALAMINA	90
17541	PENSILVANIA	89
17433	MANZANARES	80

Divipola	Municipio	Emigrantes 5 años
17873	VILLAMARIA	6.612
17174	CHINCHINA	558
17486	NEIRA	512
17614	RIOSUCIO	387
17524	PALESTINA	343
17042	ANSERMA	302
17380	LA DORADA	267
17653	SALAMINA	267
17433	MANZANARES	226
17777	SUPIA	222

Principales orígenes de los inmigrantes en Manizales desde otros municipios de Caldas

Divipola	Municipio	Inmigrantes 12 meses
17873	VILLAMARIA	442
17174	CHINCHINA	319
17486	NEIRA	186
17380	LA DORADA	164
17653	SALAMINA	127
17433	MANZANARES	122
17541	PENSILVANIA	114
17524	PALESTINA	110
17614	RIOSUCIO	85
17444	MARQUETALIA	65



Divipola	Municipio	Inmigrantes 5 años
17873	VILLAMARIA	1.487
17174	CHINCHINA	914
17486	NEIRA	678
17653	SALAMINA	536
17380	LA DORADA	495
17433	MANZANARES	431
17541	PENSILVANIA	397
17524	PALESTINA	392
17614	RIOSUCIO	301
17013	AGUADAS	273

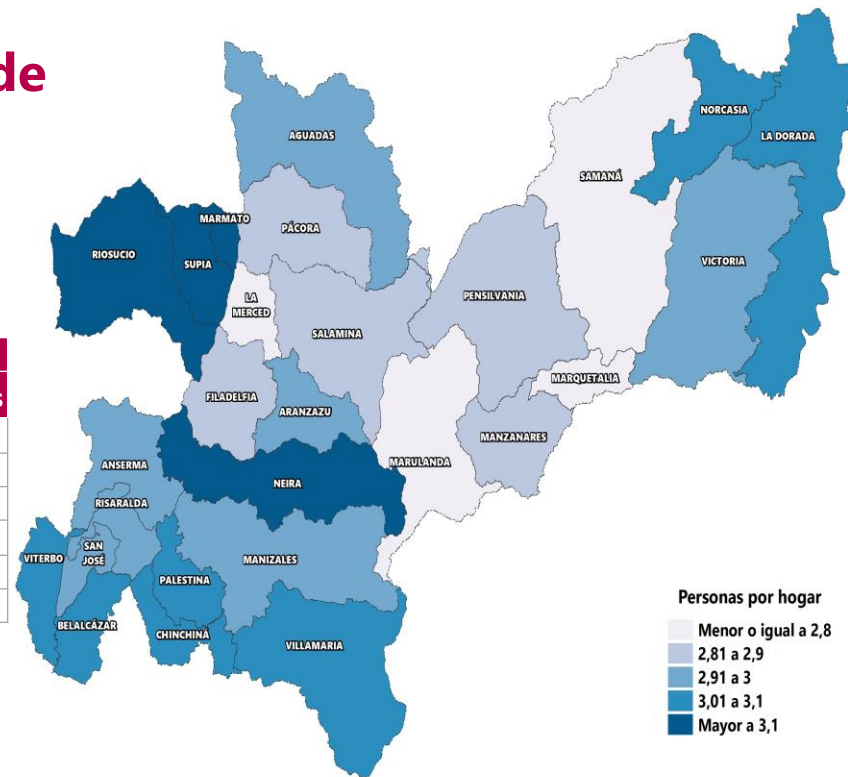
Inmigración desde Venezuela a Manizales y Otros Municipios del Departamento de Caldas

Inmigrantes desde Venezuela		
Hace 12 meses	Manizales	1.451
	Otros municipios de Caldas	897
	Total	2.348
Hace 5 años	Manizales	2.931
	Otros municipios de Caldas	1.942
	Total	4.873

Hogares según tamaño y distribución de la población, CNPV 2018 y CG 2005

Porcentaje de hogares según la cantidad de personas que residen en ellos.

Tamaño del hogar	Municipio/ Departamento	Número de personas en el hogar					
		1	2	3	4	5	6 o más
CNPV 2018	Colombia	18,6%	21,8%	23,3%	19,5%	9,6%	7,3%
	Caldas	19,3%	23,9%	24,4%	18,1%	8,1%	6,2%
	Manizales	19,6%	24,5%	25,0%	18,0%	7,6%	5,3%
CG 2005	Colombia	11,1%	15,2%	19,9%	20,6%	14,9%	18,3%
	Caldas	12,4%	16,9%	22,1%	21,4%	12,9%	14,2%
	Manizales	12,5%	17,3%	23,2%	22,4%	12,5%	12,2%



Cobertura de acceso a servicios públicos, CNPV 2018 y CG 2005

Porcentaje de viviendas que tienen cobertura a energía eléctrica, acueducto, gas, recolección de basuras e internet.

Información de Viviendas	Municipio/ Departamento	Cobertura de Servicios Públicos Domiciliarios					
		Energía eléctrica	Acueducto	Alcantarillado	Gas*	Recolección basuras	Internet*
CNPV 2018	Colombia	96,3%	86,4%	76,6%	67,3%	81,6%	43,8%
	Caldas	98,7%	88,8%	81,2%	63,2%	81,9%	43,0%
	Manizales	99,0%	96,3%	94,0%	80,6%	95,4%	66,2%
CG 2005	Colombia	93,5%	83,3%	73,0%	40,4%	ND	ND
	Caldas	98,1%	88,6%	84,2%	7,9%	ND	ND
	Manizales	99,3%	97,2%	96,3%	0,0%	ND	ND

ND: No disponible

* El denominador **no incluye** las viviendas en las que no se respondió a esta pregunta, es decir, no incluye “sin información”

Fuente: DANE – CNPV 2018 – CG 2005



El futuro
es de todos

Gobierno
de Colombia



www.dane.gov.co

Comparación CNPV 2018 – Maestro facturación, Caldas

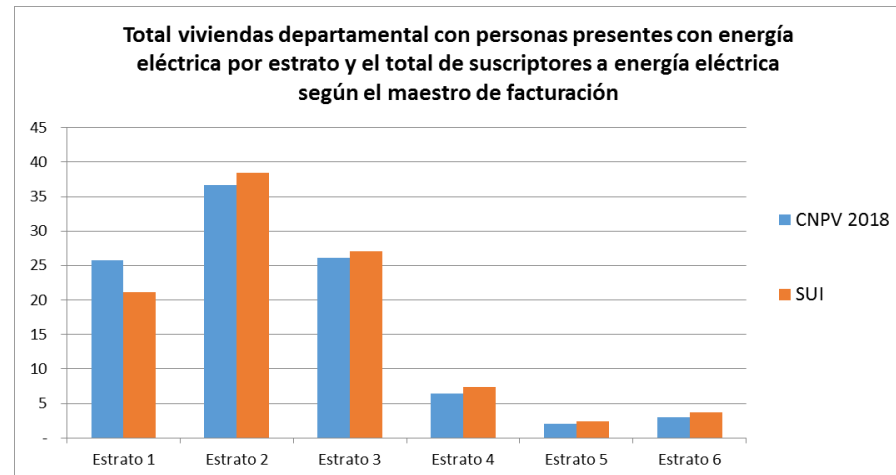
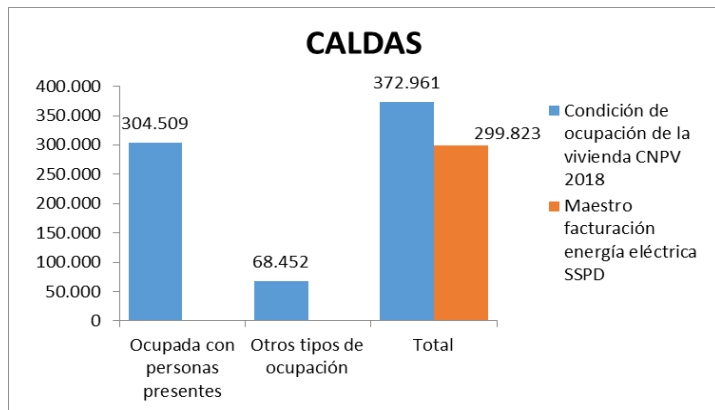
Comparación entre las unidades de vivienda residenciales (CNPV 2018) y el conteo de las conexiones de energía (maestro de facturación) desagregado por estratos

Valores globales – Caldas

304.509	Viviendas ocupadas con personas presentes – CNPV 2018
299.168	Viviendas con energía eléctrica que declararon estrato (0, 1, 2, 3, 4, 5, 6)– CNPV 2018
298.021	Viviendas con energía eléctrica que declararon estrato (1, 2, 3, 4, 5, 6) – CNPV 2018 ^(*)
299.823	Conexiones residenciales según maestro de facturación de energía.

(*) 1.455 viviendas no saben estrato

	Unidades de vivienda CNPV 2018 con energía eléctrica	Maestro facturación energía eléctrica SSPD	Diferencia
Estrato 1	25,80	21,10	4,7
Estrato 2	36,63	38,41	-1,8
Estrato 3	26,12	27,03	-0,9
Estrato 4	6,44	7,36	-0,9
Estrato 5	1,99	2,37	-0,4
Estrato 6	3,02	3,73	-0,7
	100%	100%	



Comparación CNPV 2018– Maestro facturación, Manizales

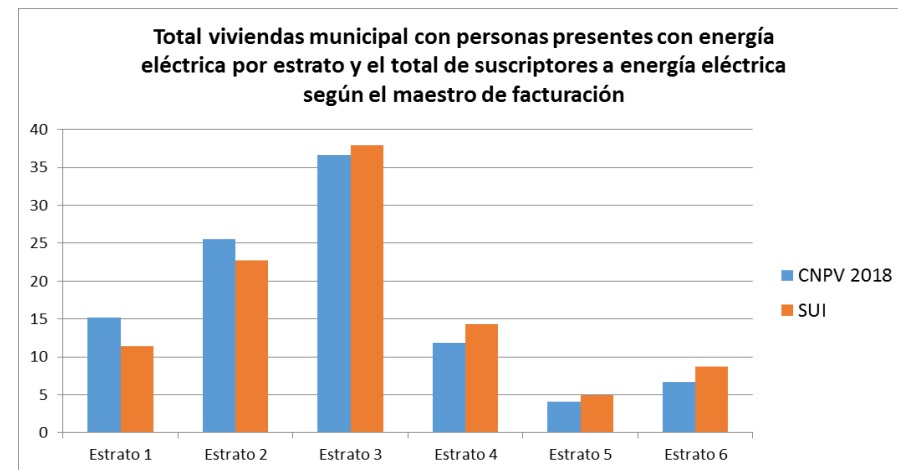
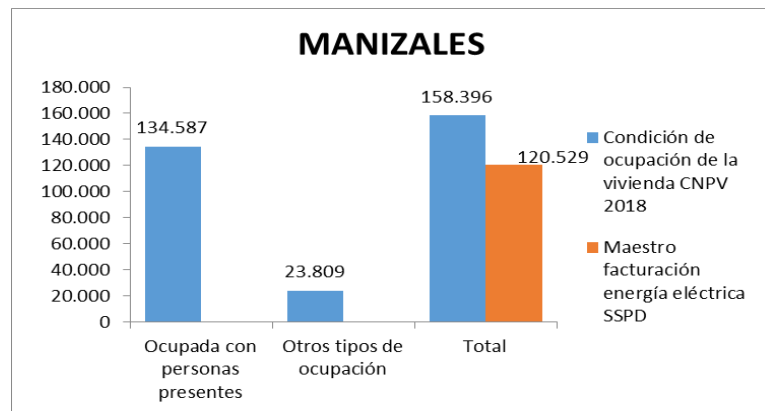
Comparación entre las unidades de vivienda residenciales (CNPV 2018) y el conteo de las conexiones de energía (maestro de facturación) desagregado por estratos

Valores globales –Manizales

134.587	Viviendas ocupadas con personas presentes – CNPV 2018
132.471	Viviendas con energía eléctrica que declararon estrato (0, 1, 2, 3, 4, 5, 6) – CNPV 2018
132.214	Viviendas con energía eléctrica que declararon estrato (1, 2, 3, 4, 5, 6) – CNPV 2018 (*)
120.529	Conexiones residenciales según maestro de facturación de energía.

(*) 802 viviendas no saben estrato

	Unidades de vivienda CNPV 2018 con energía eléctrica	Maestro facturación energía eléctrica SSPD	Diferencia
Estrato 1	15,19	11,39	3,8
Estrato 2	25,56	22,68	2,9
Estrato 3	36,60	37,91	-1,3
Estrato 4	11,88	14,33	-2,5
Estrato 5	4,14	4,93	-0,8
Estrato 6	6,63	8,75	-2,1
	100%	100%	



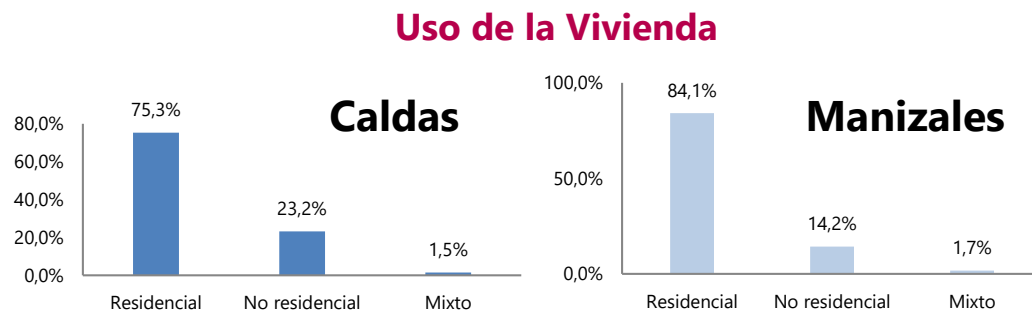


Condición de Ocupación de la Vivienda – Caldas y Manizales

Entidad Territorial	Clase Geográfica	Condición de ocupación de la vivienda			
		Ocupada con personas presentes	Ocupada con todas las personas ausentes	Vivienda temporal	Desocupada
Colombia	Total	13.480.729	439.017	788.763	1.362.384
	Cabecera	10.544.301	341.265	352.153	930.214
	Centro poblado y rural	2.936.428	97.752	436.610	432.170
Caldas	Total	304.509	10.647	20.710	37.095
	Cabecera	235.228	7.654	8.467	23.191
	Centro poblado y rural	69.281	2.993	12.243	13.904
Manizales	Total	134.587	7.285	4.274	12.250
	Cabecera	127.580	6.176	2.945	11.116
	Centro poblado y rural	7.007	1.109	1.329	1.134

¿Como Vivimos? – Caldas y Manizales

TOTAL DE VIVIENDAS	
372.961	158.396
Caldas	Manizales



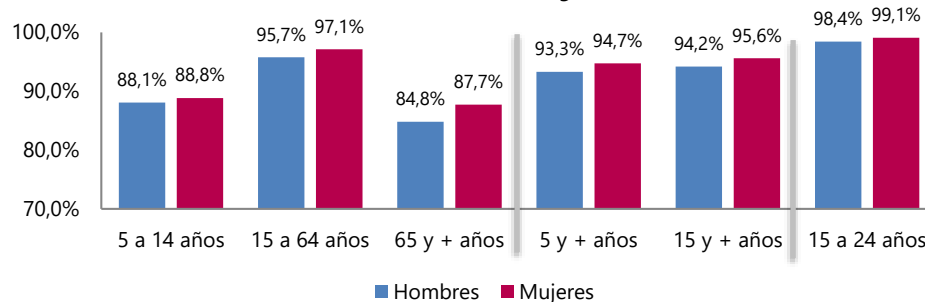
Tipo de Vivienda

	Casa	Apartamento	Cuarto	Étnica	Otro
Caldas	258.414	103.943	9.467	808	329
Manizales	79.601	74.284	4.008	404	99

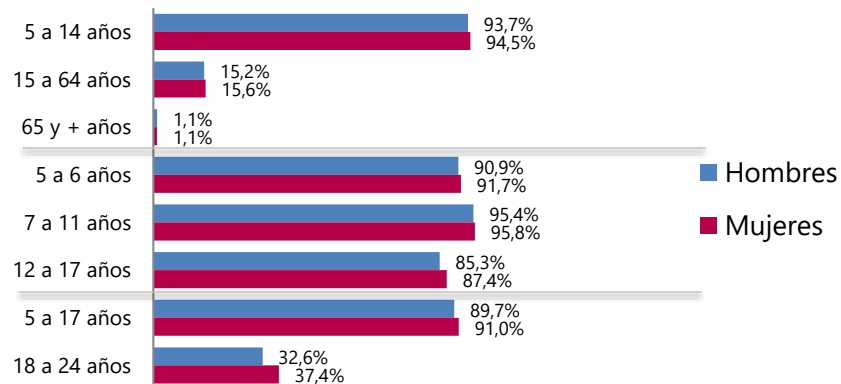
Educación - Caldas

Porcentaje de hombres y mujeres que saben leer y escribir por grandes grupos de edad, mayores de 5 años y más, 15 años y más, y de 15 a 24 años

Alfabetismo: Leer y Escribir



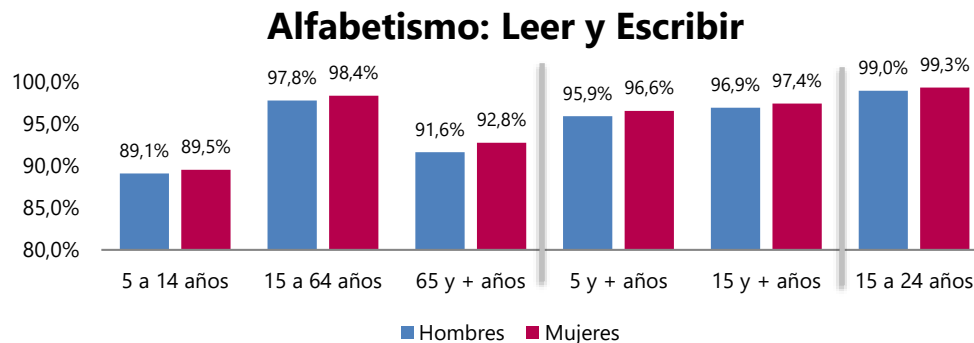
Asistencia Escolar



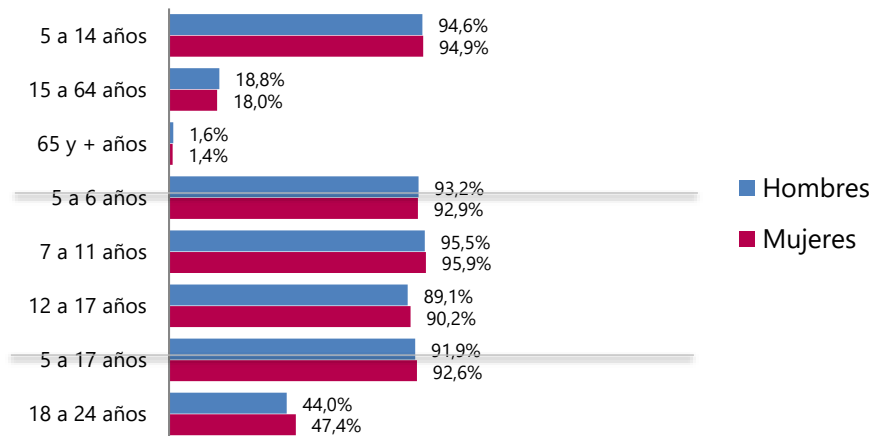
Porcentaje de hombres y mujeres que al momento de realizar el censo asistían a algún preescolar, escuela, colegio o universidad de forma presencial o virtual por grandes grupos de edad, población en edad escolar (5 a 6 años, 7 a 11 años y 12 a 17 años) y personas entre 5 a 24 años (5 a 17 años y 18 a 24 años)

Educación - Manizales

Porcentaje de hombres y mujeres que saben leer y escribir por grandes grupos de edad, mayores de 5 años y más, 15 años y más, y de 15 a 24 años



Asistencia Escolar



Porcentaje de hombres y mujeres que al momento de realizar el censo asistían a algún preescolar, escuela, colegio o universidad de forma presencial o virtual por grandes grupos de edad, población en edad escolar (5 a 6 años, 7 a 11 años y 12 a 17 años) y personas entre 5 a 24 años (5 a 17 años y 18 a 24 años)

Resultados Censo Nacional de Población y Vivienda 2018

Manizales, Caldas

Octubre 19 de 2019



El futuro
es de todos

Gobierno
de Colombia



@DANEColombia



@DANE_Colombia



/DANEColombia



/DANEColombia

www.dane.gov.co