

Resultados Censo Nacional de Población y Vivienda 2018

Santa Marta, Magdalena

Octubre 4 de 2019

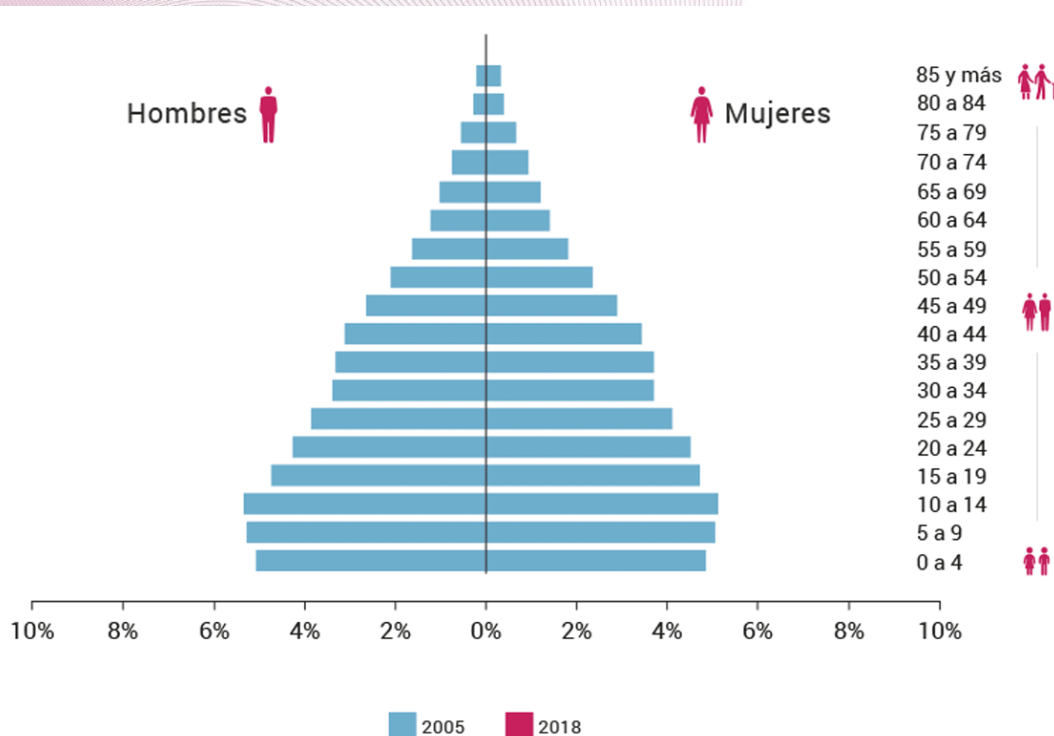


El futuro
es de todos

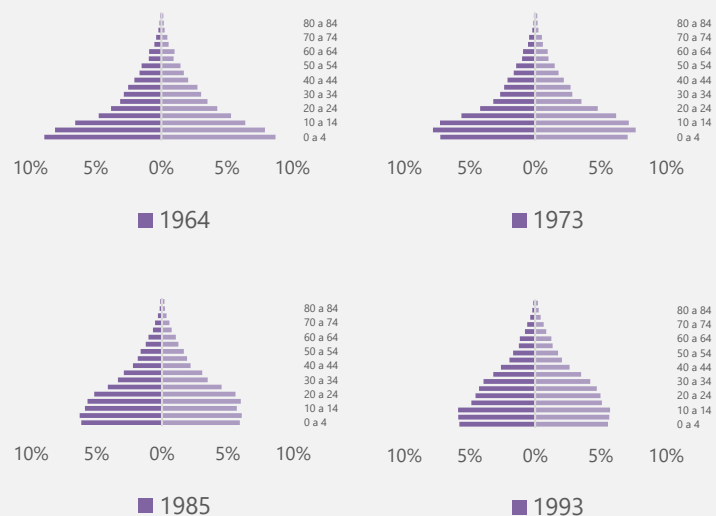
Gobierno
de Colombia

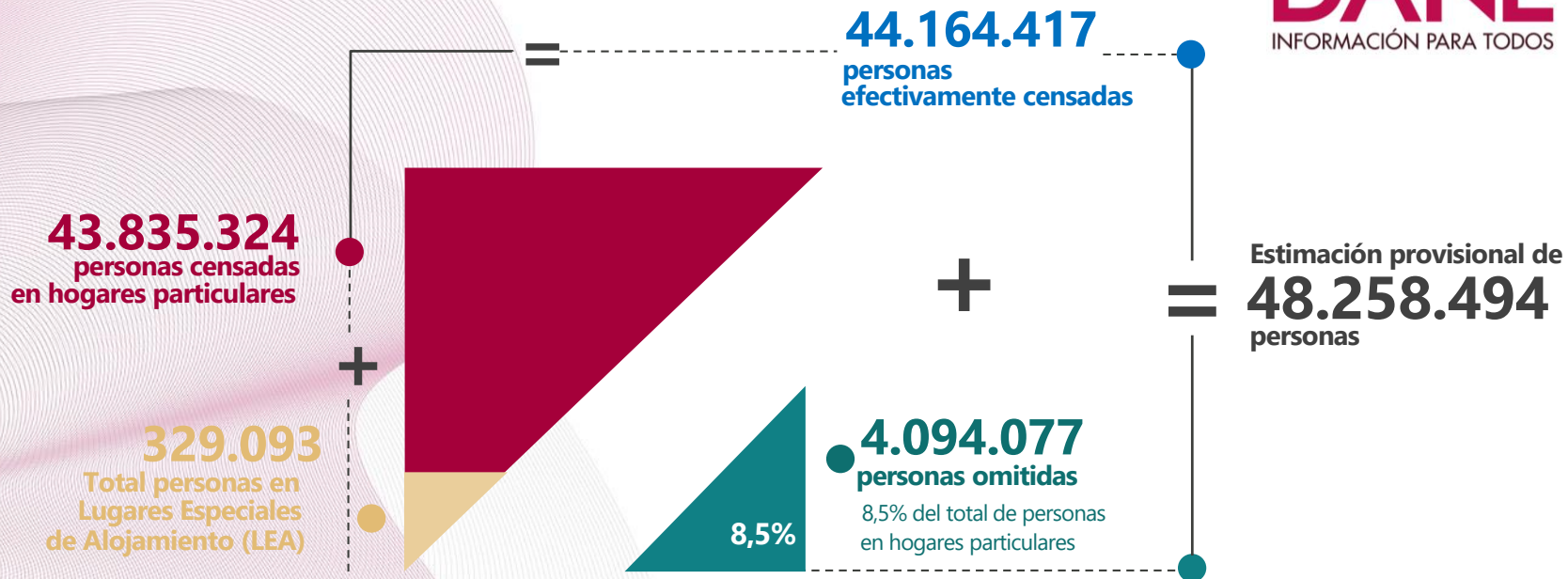
Población censada por sexo y edad

Avance en el proceso de transición demográfica asociado con el marcado cambio en la fecundidad, el descenso de la mortalidad, la acelerada urbanización y el crecimiento económico.



Colombia. Distribución de la población por sexo y edad en los censos históricos





El futuro es de todos

Gobierno de Colombia

13.480.729
viviendas con hogares particulares



14.243.223
hogares particulares

Viviendas, Hogares y Personas (VIHOPE)

- **Incremento** porcentual de **población** del **6,5%** en el periodo intercensal 2005-2018
- Variación porcentual positiva del **34,7%** en **hogares**.
- **En viviendas ocupadas con personas presentes**, se incrementa en **38,4%**, con una variación **promedio anual** de **2,5%**

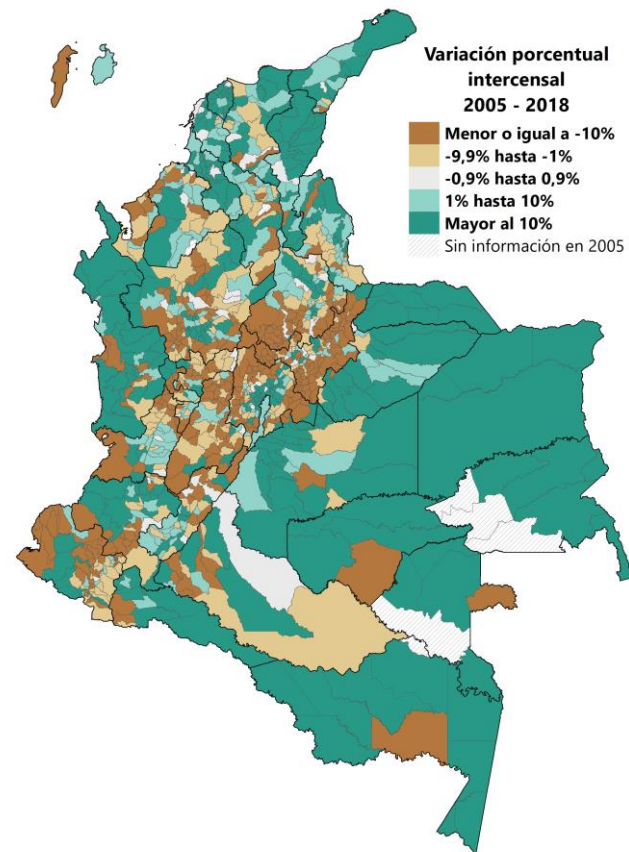
Colombia, variación porcentual / 2005-2018 por área

	TOTAL	CABECERA	CENTROS POBLADOS Y RURAL DISPERSO
TOTAL UNIDADES DE VIVIENDAS CON PERSONAS PRESENTES	2,5	2,6	1,05
	38,4	40,80	30,3

Crecimiento Promedio Anual (%)

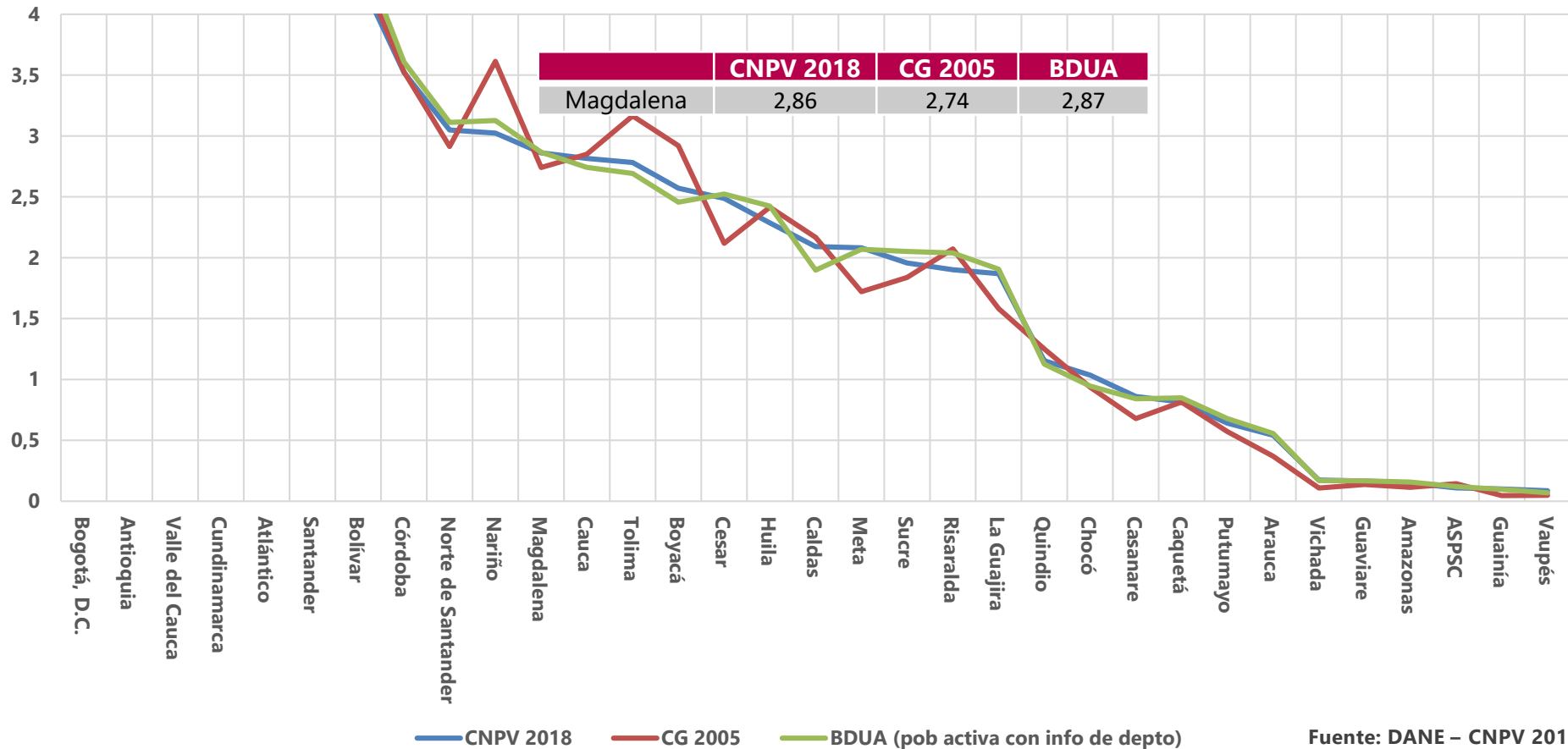
Variación (%) periodo intercensal

Colombia. Población censada, variación porcentual intercensal a nivel municipal 2005-2018





Participación relativa de población departamental



CONTRASTE PRELIMINAR CON BDUA

Se muestran las estructuras de población de la base complementada con la base preliminar del CNPV.

Se observan estructuras similares, y una omisión de personas en todas las edades, lo cual permite inferir preliminarmente que no hay una focalización temática de la omisión, sino una población complementada que se parece a la censada y que la omisión se dio en hogares completos y no en personas dentro de los hogares.

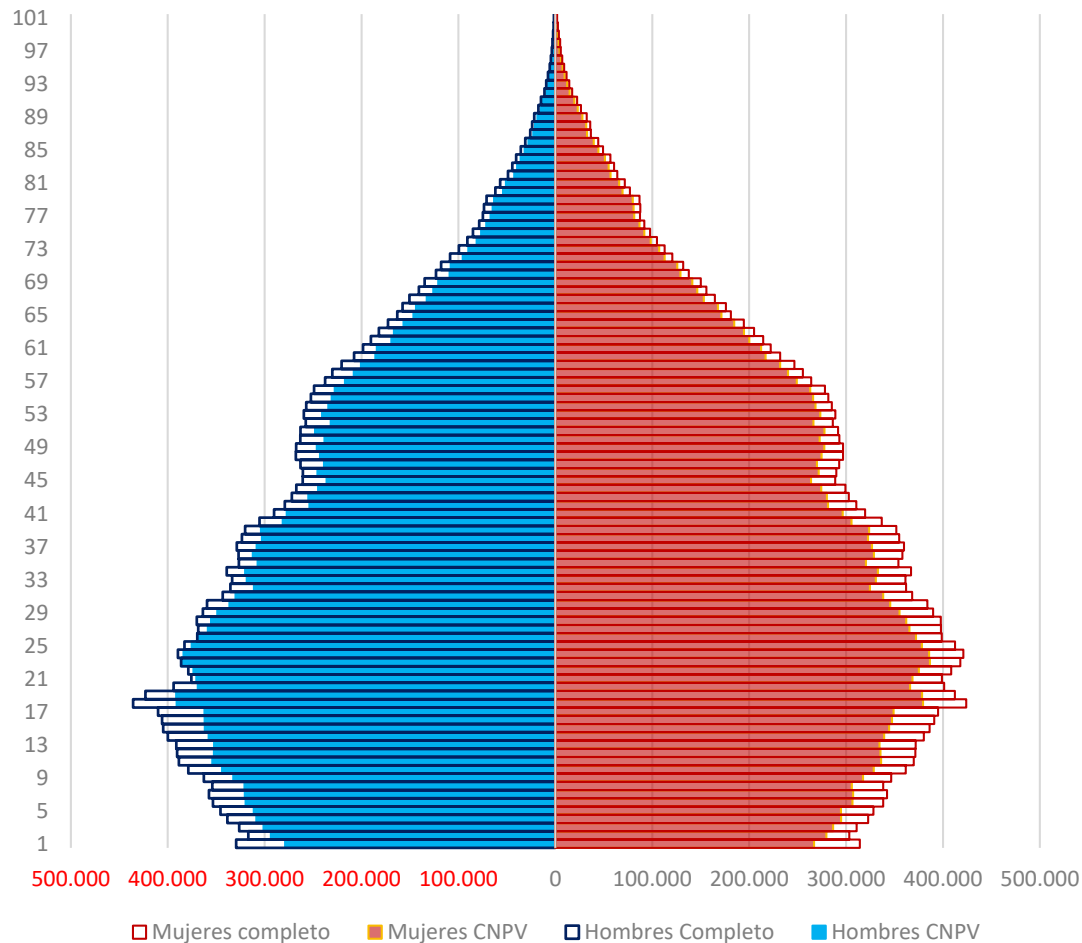
Documento presentado a la CGR en marzo de 2019



El futuro
es de todos

Gobierno
de Colombia

Estructura de población de la tabla complemento y el CNPV 2018



Código departamento	Departamento	Total personas general		Código departamento	Departamento	Total personas general
05	Antioquia	5,974,788		54	Norte de Santander	1,346,806
08	Atlántico	2,342,265		63	Quindío	509,640
11	Bogotá, D.C.	7,181,469		66	Risaralda	839,597
13	Bolívar	1,909,460		68	Santander	2,008,841
15	Boyacá	1,135,698		70	Sucre	864,036
17	Caldas	923,472		73	Tolima	1,228,763
18	Caquetá	359,602		76	Valle del Cauca	3,789,874
19	Cauca	1,243,503		81	Arauca	239,503
20	Cesar	1,098,577		85	Casanare	379,892
23	Córdoba	1,555,596		86	Putumayo	283,197
25	Cundinamarca	2,792,877		88	San Andrés, Prov y SC	48,299
27	Chocó	457,412		91	Amazonas	66,056
41	Huila	1,009,548		94	Guainía	44,431
44	La Guajira	825,364		95	Guaviare	73,081
47	Magdalena	1,263,788		97	Vaupés	37,690
50	Meta	919,129		99	Vichada	76,642
52	Nariño	1,335,521		Total general		44,164,417

Fuente: DANE – CNPV 2018,

El contraste con BDUA tiene como referente 1.304.478 personas activas con información de departamento, una diferencia de 40.690, un potencial de omisión de apenas el 3.12%

Contenido

- 1. Reporte de cobertura en Magdalena.**
- 2. Reporte general del VIHOPE en Magdalena y Santa Marta.**
- 3. Indicadores demográficos.**
- 4. Reporte de nacimientos, defunciones en EEVV y migración.**
- 5. Hogares según tamaño y distribución de la población, CNPV 2018**
- 6. Viviendas**



1. Reporte de cobertura de las unidades o predios censados con respecto al marco censal en Magdalena y municipios – CNPV 2018

Magdalena	
Cobertura en unidades / predios	442.800
Marco Censal	335.167
Porcentaje con relación al marco	132,1%

MUNICIPIO	COBERTURA UNIDADES / PREDIOS	MARCO CENSAL	%	MUNICIPIO	COBERTURA UNIDADES / PREDIOS	MARCO CENSAL	%
SANTA MARTA	182.958	137.906	132,7%	PIJIÑO DEL CARMEN	4.107	3.548	115,8%
ALGARROBO	4.380	3.774	116,1%	PIVIJAY	13.663	11.885	115,0%
ARACATACA	9.722	8.524	114,1%	PLATO	18.292	15.158	120,7%
ARIGUANÍ	10.309	8.758	117,7%	PUEBLOVIEJO	6.953	6.631	104,9%
CERRO SAN ANTONIO	3.234	2.977	108,6%	REMOLINO	3.866	3.497	110,6%
CHIVOLO	5.615	4.991	112,5%	SABANAS DE SAN ANGEL	4.835	4.200	115,1%
CIÉNAGA	33.679	23.181	145,3%	SALAMINA	3.767	3.265	115,4%
CONCORDIA	4.016	3.801	105,7%	SAN SEBASTIÁN DE BUENAVISTA	5.960	5.534	107,7%
EL BANCO	20.849	16.881	123,5%	SAN ZENÓN	3.479	3.397	102,4%
EL PIÑÓN	7.367	6.984	105,5%	SANTA ANA	8.434	6.879	122,6%
EL RETÉN	5.851	4.595	127,3%	SANTA BÁRBARA DE PINTO	4.059	3.435	118,2%
FUNDACIÓN	22.783	15.649	145,6%	SITIONUEVO	7.255	6.439	112,7%
GUAMAL	9.254	8.352	110,8%	TENERIFE	4.883	4.292	113,8%
NUEVA GRANADA	6.229	5.539	112,5%	ZAPAYÁN	3.010	2.852	105,5%
PEDRAZA	3.739	3.600	103,9%	ZONA BANANERA	20.252	20.009	101,2%



Reporte GEOVISOR CNPV

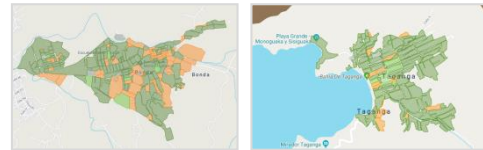
Santa Marta



(Cabecera)



(Centros poblados)



(Rural disperso)



	Valor
Unidades de cobertura reportadas	9.922
Unidades censadas	187.384
Unidades de observación esperadas	135.264

	Valor
Unidades de cobertura reportadas	5.209
Unidades censadas	168.666
Unidades de observación esperadas	123.614

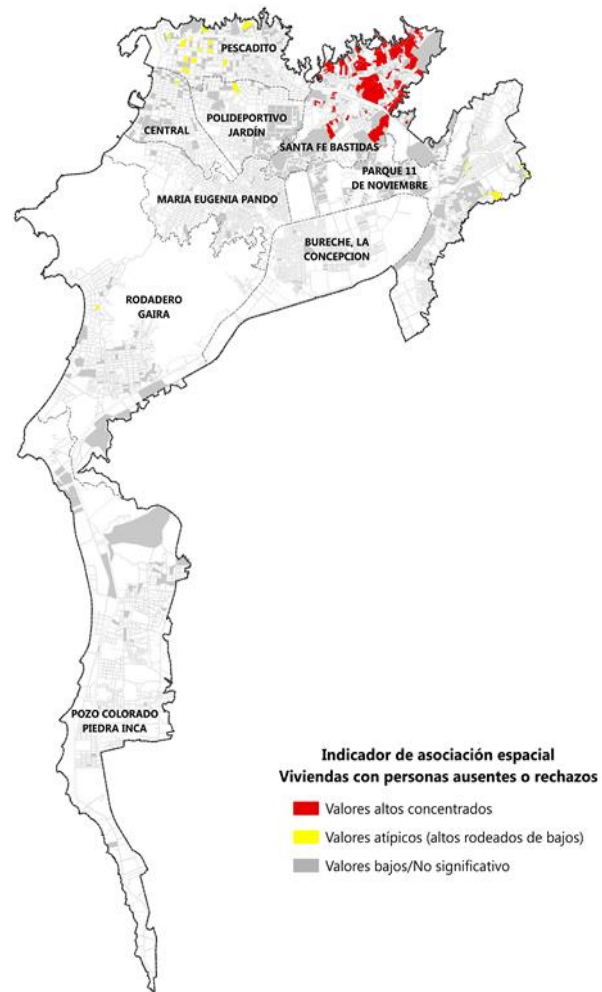
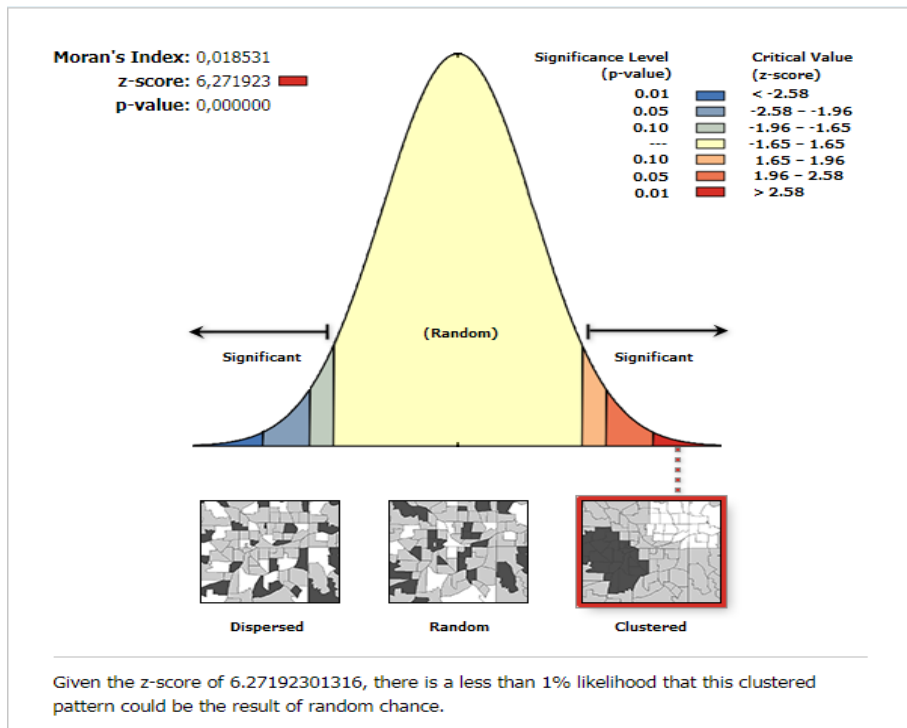
	Valor
Unidades de cobertura reportadas	752
Unidades censadas	10.946
Unidades de observación esperadas	7.667

	Valor
Unidades de cobertura reportadas	3.961
Unidades censadas	7.772
Unidades de observación esperadas	3.983

CONVENCIONES

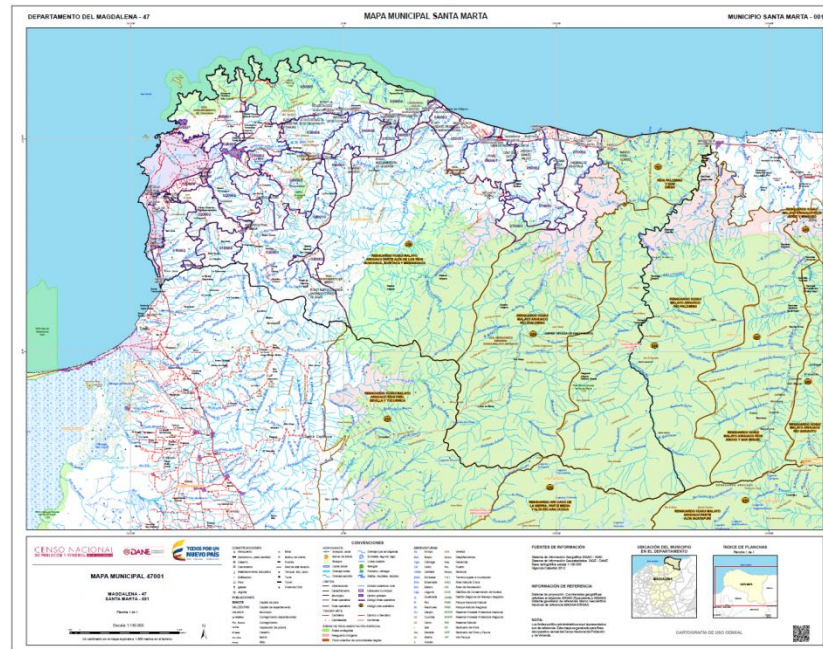
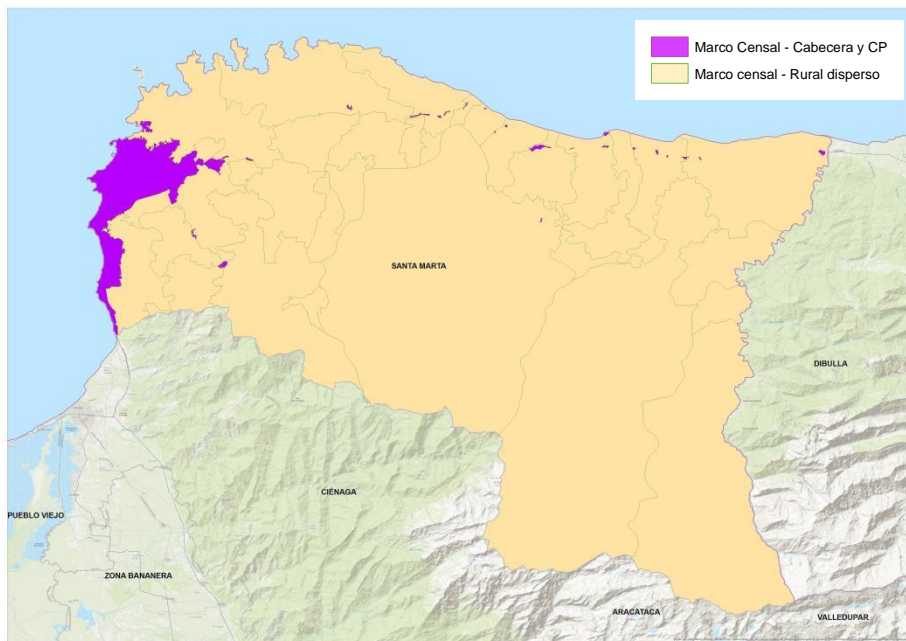
- UC que ha superado el total de unidades de observación esperadas
- UC que ha superado el 90% de unidades de observación esperadas
- UC que no ha superado el 90% de unidades de observación esperadas
- UC sin información reportada

Las unidades de cobertura (UC), con viviendas ocupadas con personas ausentes (VOCPA), no se distribuyen de manera aleatoria ni dispersa.



El DANE diseñó y dispuso un marco de referencia espacial (Marco) para la planeación y ejecución de la operación en campo.

Esta base se generó tomando como referencia el marco de catastro nacional, la interpretación de imágenes satelitales y el conteo focalizado en campo de edificaciones nuevas.



2. Reporte general del VIHOPE en Magdalena y Santa Marta - CNPV 2018 y CG 2005

- Reporte de Viviendas con personas presentes, hogares particulares y Lugares Especiales de Alojamiento

Entidad Territorial	Total Hogares Particulares		Total Viviendas Ocupadas con personas presentes		Total Lugares Especiales de Alojamiento (LEA)		Personas por hogar (promedio)	
	CNPV 2018	CG 2005	CNPV 2018	CG 2005	CNPV 2018	CG 2005	CNPV 2018	CG 2005
Colombia	14.243.223	10.570.899	13.480.729	9.742.928	9.606	7.075	3,1	3,9
Magdalena	343.790	249.951	319.306	233.451	113	89	3,7	4,5
Santa Marta	133.127	95.613	130.337	89.915	60	28	3,6	4,3

- Reporte de personas

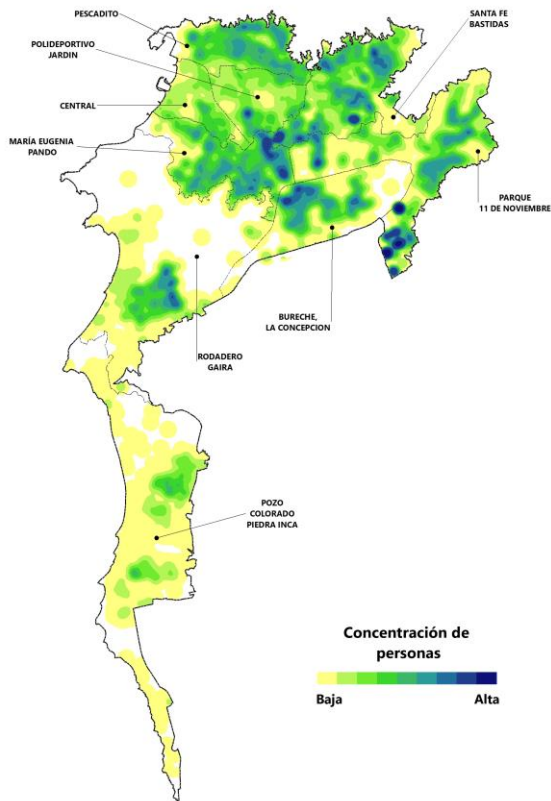
Entidad Territorial	Total Personas censadas		Total Personas censadas en Hogares particulares		Total Personas censadas en LEA	
	CNPV 2018	CG 2005	CNPV 2018	CG 2005	CNPV 2018	CG 2005
Colombia	44.164.417	41.468.384	43.835.324	41.174.853	329.093	293.531
Magdalena	1.263.788	1.136.819	1.260.542	1.134.699	3.246	2.120
Santa Marta	479.853	414.387	477.257	413.006	2.596	1.381



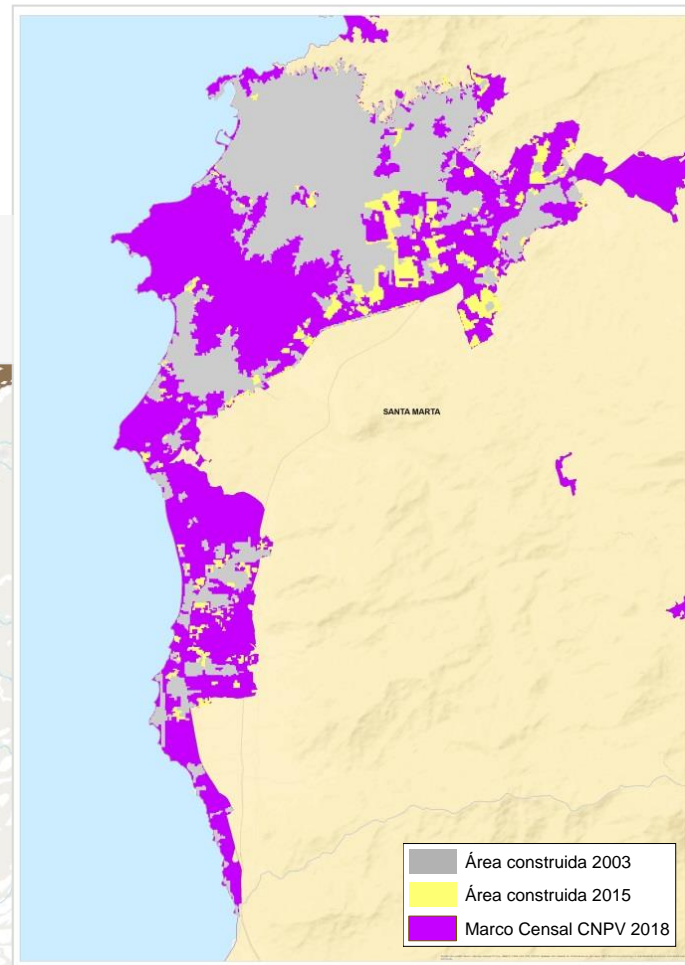
El futuro
es de todos

Gobierno
de Colombia

Concentración de la población en Santa Marta

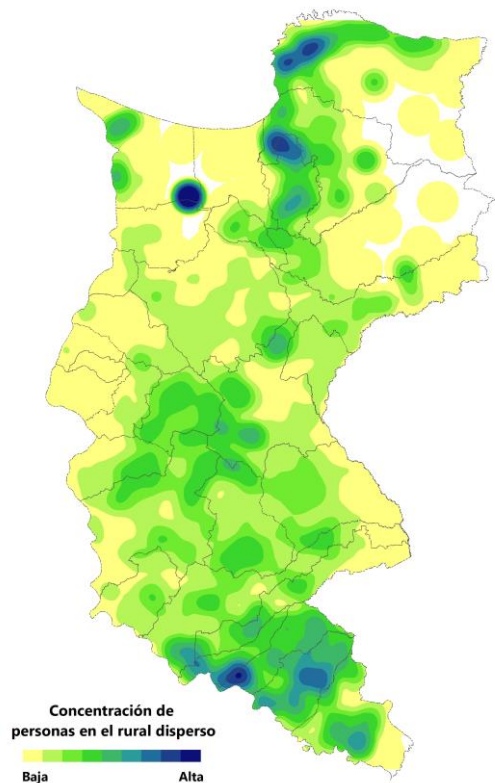


Las áreas construidas en el periodo 2003-2015 se encuentran con cobertura del CNPV

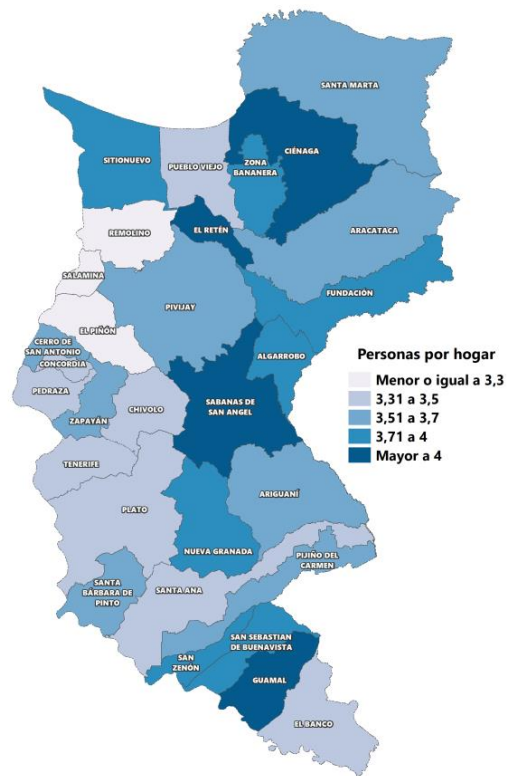




Concentración de la población en el rural disperso en Magdalena

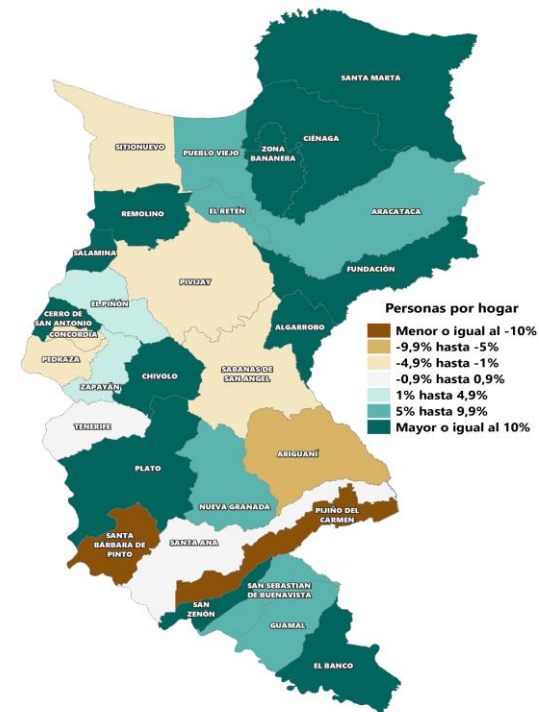


Personas Por Hogar Magdalena



Variación porcentual de viviendas, hogares y personas entre el CG 2005 y CNPV 2018, del municipio de la Provincia Santa Marta

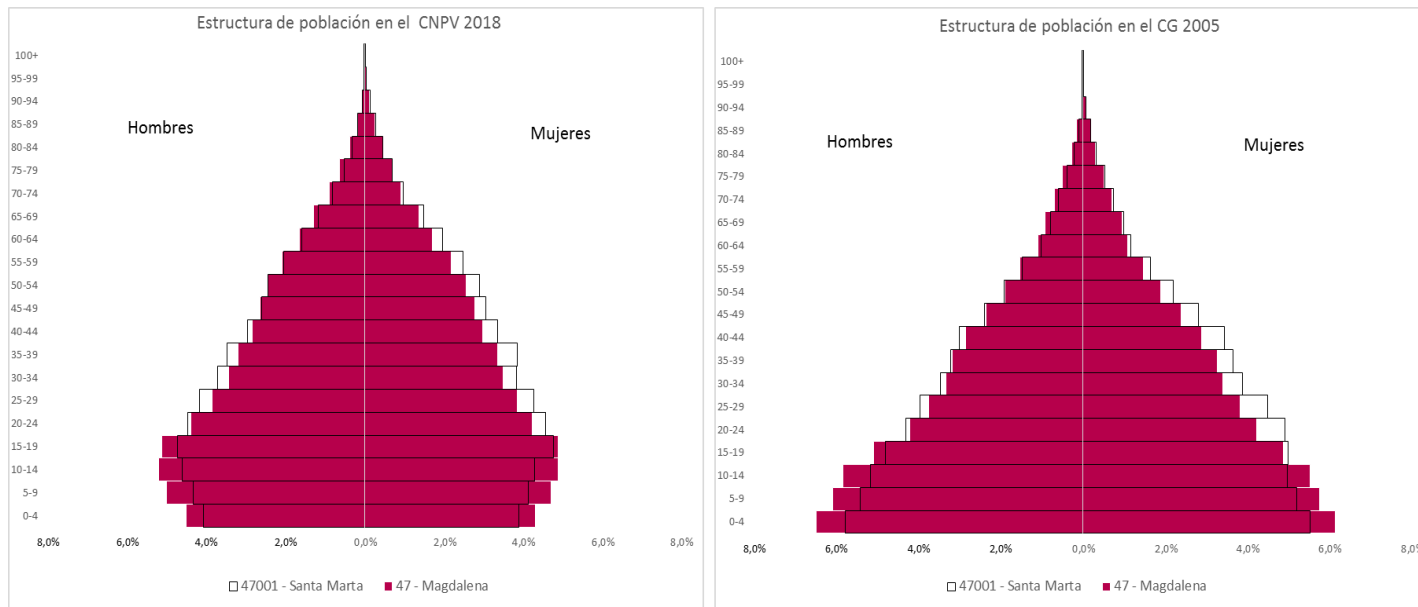
Provincia:	SANTA MARTA		
Municipio	Viviendas ocupadas con personas presentes	Hogares	Personas en Hogares particulares
47001 - Santa Marta	45,0%	39,2%	15,6%



3. Indicadores Demográficos CNPV 2018 y CG 2005

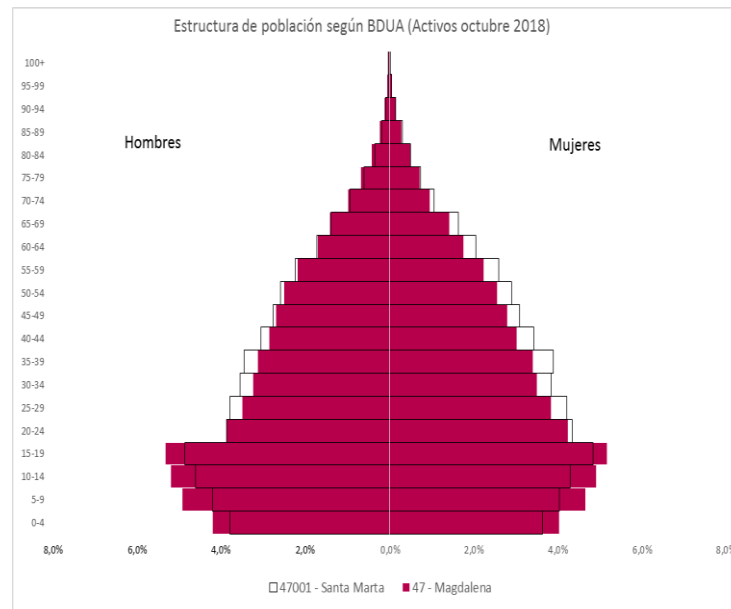
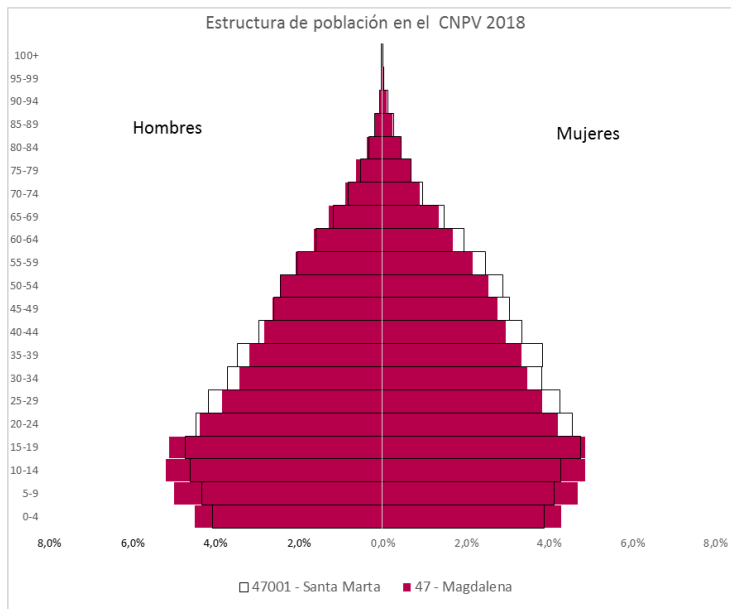
INDICADORES DEMOGRÁFICOS	Colombia		Magdalena		Santa Marta	
	CNPV 2018	CG 2005	CNPV 2018	CG 2005	CNPV 2018	CG 2005
Porcentaje de hombres	48,8%	49,0%	50,0%	50,5%	48,4%	48,2%
Porcentaje de mujeres	51,2%	51,0%	50,0%	49,5%	51,6%	51,8%
Relación de masculinidad	95,5	96,2	100,2	101,9	93,9	93,1
Índice demográfico de dependencia	46,5	65,9	56,5	76,9	48,3	64,8
Índice demográfico de envejecimiento	40,4	20,5	25,7	14,8	28,3	15,5
Índice de Friz (IF)	115,7	153,6	156,1	193,7	129,6	161,7
Descripción IF	Población madura	Población madura	Población madura	Población joven	Población madura	Población joven
Relación niños mujer	25,6	36,8	34,5	50,9	28,7	40,2
Población entre 0 y 14 años (%)	22,6%	30,7%	28,7%	35,9%	25,4%	32,1%
Población entre 15 y 59 años (%)	64,1%	60,3%	60,5%	56,5%	63,9%	60,7%
Población mayor de 59 años (%)	13,3%	9,0%	10,8%	7,5%	10,7%	7,2%

Estructura por grupos quinquenales de edad CNPV 2018 y CG 2005



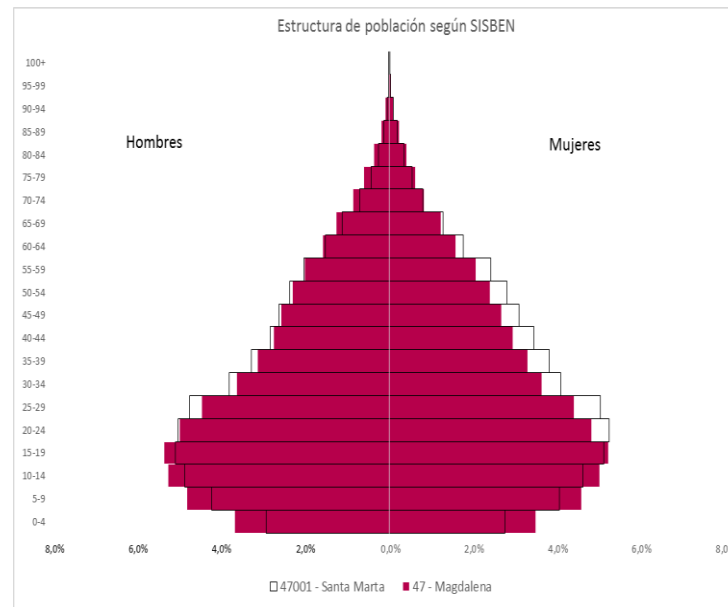
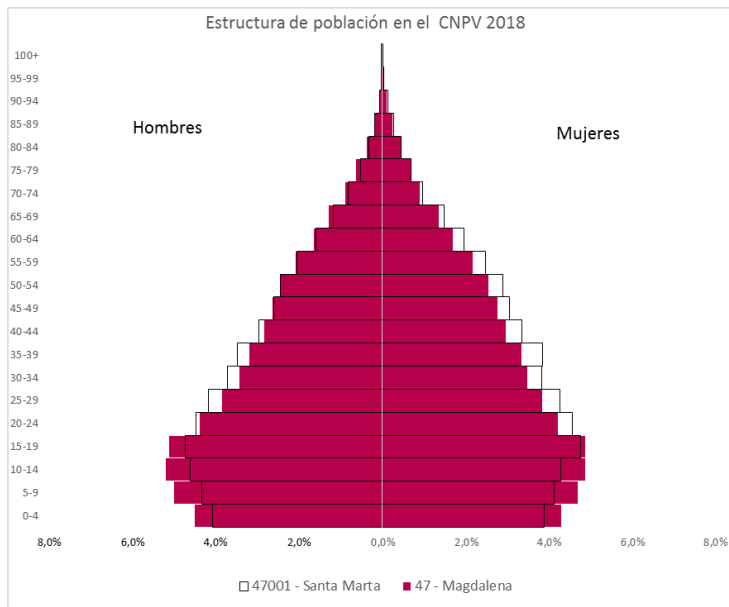
Cambio en la forma de la pirámide de población. Reducción de la base y ensanchamiento de la cúspide, indica reducción de la tasa de natalidad.

Estructura por grupos quinquenales de edad CNPV 2018 y BDUA



Fuente	Entidad territorial	Total Personas	Hombres	Mujeres
BDUA	Magdalena	1.304.478	645.500	658.978
	Santa Marta	533.693	257.241	276.452
CNPV 2018	Magdalena	1.263.788	632.502	631.286
	Santa Marta	479.853	232.340	247.513

Estructura por grupos quinquenales de edad CNPV 2018 y SISBEN



Fuente	Entidad territorial	Total Personas	Hombres	Mujeres
SISBEN	Magdalena	1.256.462	631.903	624.559
	Santa Marta	405.683	196.201	209.482
CNPV 2018	Magdalena	1.263.788	632.502	631.286
	Santa Marta	479.853	232.340	247.513

4. Reporte de nacimientos, defunciones y migración (2005 – 2018Pr)

Reporte de nacimientos y defunciones en EEVV, Magdalena (2005 – 2018Pr)

- Nacimientos (acumulado periodo 315.800)

MUNICIPIO DE RESIDENCIA HABITUAL DE LA MADRE	2005	2006	2007	2008	2009	2010	2011	2012	2013	2014	2015	2016	2017	2018Pr
Magdalena	20.463	21.079	21.637	21.711	21.992	20.432	21.814	22.398	21.672	21.285	20.595	20.258	21.934	21.854
Extranjero	0	0	0	0	0	0	0	1	0	0	0	5	5	15
Resto del país	518	631	550	713	800	771	1.089	1.359	1.101	1.485	1.519	1.939	2.223	1.952
Total	20.981	21.710	22.187	22.424	22.792	21.203	22.903	23.758	22.773	22.770	22.114	22.202	24.162	23.821

- Defunciones (acumulado periodo 62.340)

MUNICIPIO DE RESIDENCIA HABITUAL	2005	2006	2007	2008	2009	2010	2011	2012	2013	2014	2015	2016	2017	2018Pr
Magdalena	3.575	3.688	4.144	4.009	4.183	3.910	4.013	4.284	4.348	4.543	4.471	4.450	4.423	4.801
Extranjero	0	22	1	1	3	4	1	5	3	4	3	4	3	10
Resto del país	207	197	239	293	344	321	266	277	220	188	193	230	281	178
Total	3.782	3.907	4.384	4.303	4.530	4.235	4.280	4.566	4.571	4.735	4.667	4.684	4.707	4.989

* Pr: Preliminar

Fuente: DANE – EEVV

4. Reporte de nacimientos, defunciones y migración (2005 – 2018Pr)

Reporte de nacimientos y defunciones en EEVV, Santa Marta (2005 – 2018Pr)

- Nacimientos (acumulado periodo 140.548)

MUNICIPIO DE RESIDENCIA HABITUAL DE LA MADRE	2005	2006	2007	2008	2009	2010	2011	2012	2013	2014	2015	2016	2017	2018Pr
Santa Marta	9.068	9.048	9.071	9.460	9.110	8.271	9.015	9.183	9.007	9.005	8.941	8.683	9.107	9.353
Magdalena	366	207	415	726	859	977	1.211	1.317	1.324	1.338	1.220	1.197	1.123	825
Resto del país o extranjero	51	66	77	132	94	84	94	81	65	72	85	90	74	56
Total	9.485	9.321	9.563	10.318	10.063	9.332	10.320	10.581	10.396	10.415	10.246	9.970	10.304	10.234

- Defunciones (acumulado periodo 35.614)

MUNICIPIO DE RESIDENCIA HABITUAL	2005	2006	2007	2008	2009	2010	2011	2012	2013	2014	2015	2016	2017	2018Pr
Santa Marta	1.446	1.612	1.818	1.718	1.815	1.778	1.940	2.068	2.130	2.261	2.255	2.063	2.146	2.336
Magdalena	313	259	438	622	603	532	427	412	408	402	387	462	401	420
Resto del país o extranjero	76	94	147	195	264	243	183	203	134	124	106	147	143	83
Total	1.835	1.965	2.403	2.535	2.682	2.553	2.550	2.683	2.672	2.787	2.748	2.672	2.690	2.839

* Pr: Preliminar

Fuente: DANE – EEVV

4. Reporte de nacimientos, defunciones y migración (2005 – 2018)

Resumen de la migración interna (intradepartamental) entre Magdalena y Santa Marta.

Migración de 5 años			Migración de 12 meses		
Inmigrantes a Santa Marta	Emigrantes de Santa Marta	Saldo Neto Migratorio	Inmigrantes a Santa Marta	Emigrantes de Santa Marta	Saldo Neto Migratorio
4966	3037	1929	930	1277	-347



Principales destinos de los emigrantes desde Santa Marta hacia los demás municipios de Magdalena

Divipola	Municipio	Emigrantes 12 meses
47189	CIÉNAGA	240
47551	PIVIJAY	116
47288	FUNDACIÓN	111
47245	EL BANCO	102
47980	ZONA BANANERA	70
47053	ARACATACA	68
47707	SANTA ANA	59
47545	PIJIÑO DEL CARMEN	51
47058	ARIGUANÍ	50
47318	GUAMAL	50

Divipola	Municipio	Emigrantes 5 años
47189	CIÉNAGA	756
47288	FUNDACIÓN	341
47980	ZONA BANANERA	312
47551	PIVIJAY	253
47245	EL BANCO	147
47053	ARACATACA	137
47707	SANTA ANA	120
47555	PLATO	99
47030	ALGARROBO	90
47545	PIJIÑO DEL CARMEN	87

4. Reporte de nacimientos, defunciones y migración (2005 – 2018)

Principales orígenes de los inmigrantes en Santa Marta desde otros municipios de Magdalena

Divipola	Municipio	Inmigrantes 12 meses
47288	FUNDACIÓN	160
47189	CIÉNAGA	159
47980	ZONA BANANERA	94
47555	PLATO	80
47053	ARACATACA	74
47551	PIVIJAY	66
47245	EL BANCO	42
47707	SANTA ANA	33
47170	CHIVOLO	25
47058	ARIGUANÍ	24



Divipola	Municipio	Inmigrantes 5 años
47288	FUNDACIÓN	844
47189	CIÉNAGA	791
47980	ZONA BANANERA	505
47053	ARACATACA	413
47551	PIVIJAY	382
47555	PLATO	358
47245	EL BANCO	236
47058	ARIGUANÍ	168
47268	EL RETÉN	139
47170	CHIVOLO	131



4. Reporte de nacimientos, defunciones y migración (2005 – 2018)

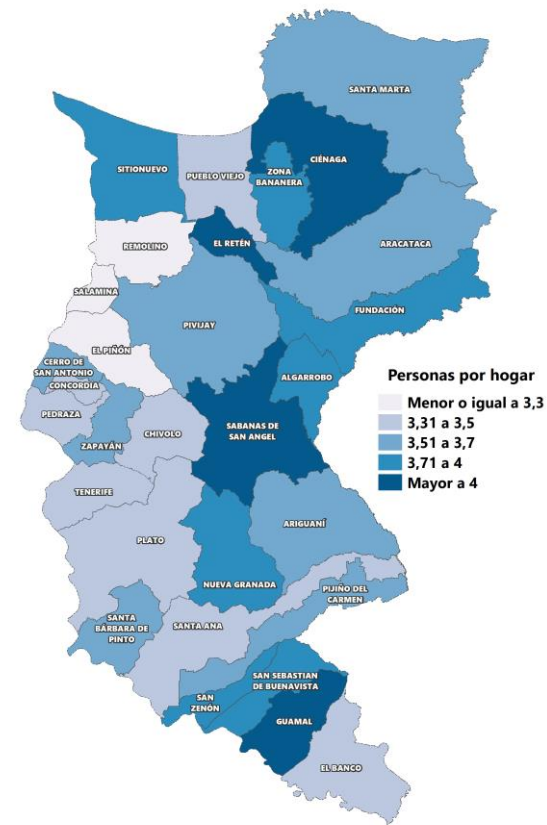
Inmigración desde Venezuela hacia Santa Marta y Otros Municipios del Departamento de Magdalena

Inmigrantes desde Venezuela		
Hace 12 meses	Santa Marta	10.981
	Otros municipios de Magdalena	7.824
	Total	18.805
Hace 5 años	Santa Marta	23.559
	Otros municipios de Magdalena	18.077
	Total	41.636

5. Hogares según tamaño y distribución de la población, CNPV 2018 y CG 2005

Porcentaje de hogares según la cantidad de personas que residen en ellos.

Tamaño del hogar	Municipio/ Departamento	Número de personas en el hogar					
		1	2	3	4	5	6 o más
CNPV 2018	Colombia	18,6%	21,8%	23,3%	19,5%	9,6%	7,3%
	Magdalena	11,8%	17,2%	21,1%	21,3%	14,2%	14,4%
	Santa Marta	12,3%	17,0%	21,8%	22,7%	13,7%	12,5%
CG 2005	Colombia	11,1%	15,2%	19,9%	20,6%	14,9%	18,3%
	Magdalena	7,3%	11,7%	16,4%	18,4%	17,1%	29,1%
	Santa Marta	7,1%	12,8%	18,6%	20,1%	16,9%	24,5%



6. Viviendas

Cobertura de acceso a servicios públicos, CNPV 2018 y CG 2005

Porcentaje de viviendas que tienen cobertura a energía eléctrica, acueducto, gas, recolección de basuras e internet.

Información de Viviendas	Municipio/ Departamento	Cobertura de Servicios Públicos Domiciliarios					
		Energía eléctrica	Acueducto	Alcantarillado	Gas*	Recolección basuras	Internet*
CNPV 2018	Colombia	96,3%	86,4%	76,6%	67,3%	81,6%	43,8%
	Magdalena	94,0%	72,3%	52,6%	65,0%	70,1%	25,1%
	Santa Marta	97,5%	78,6%	79,3%	83,6%	90,7%	48,0%
CG 2005	Colombia	93,5%	83,3%	73,0%	40,4%	ND	ND
	Magdalena	88,6%	68,3%	40,2%	40,8%	ND	ND
	Santa Marta	97,1%	77,7%	72,5%	72,0%	ND	ND

ND: No disponible

* El denominador **no incluye** las viviendas en las que no se respondió a esta pregunta, es decir, no incluye "sin información"

Fuente: DANE – CNPV 2018 – CG 2005



El futuro
es de todos

Gobierno
de Colombia



@DANEColombia



@DANE_Colombia



/DANEColombia



/DANEColombia

www.dane.gov.co

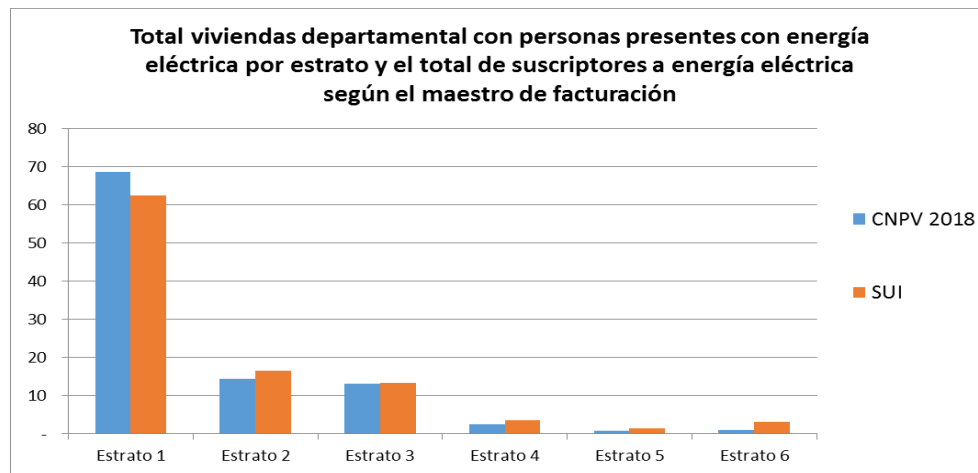
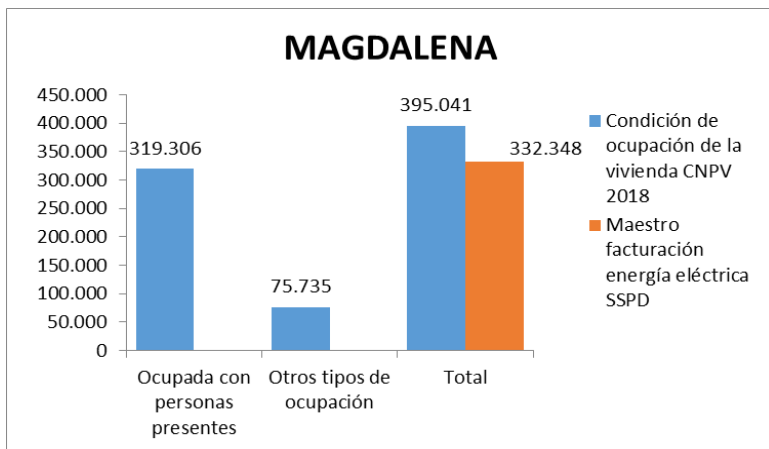
Comparación CNPV 2018 – Maestro facturación, Magdalena

Comparación entre las unidades de vivienda residenciales (CNPV 2018) y el conteo de las conexiones de energía (maestro de facturación) desagregado por estratos

Valores globales – Magdalena	
319.306	Viviendas ocupadas con personas presentes – CNPV 2018
299.033	Viviendas con energía eléctrica
292.591	Viviendas con energía eléctrica que declararon estrato (1, 2, 3, 4, 5, 6) – CNPV 2018(*)
332.348	Conexiones residenciales según maestro de facturación de energía.

	% Unidades de vivienda CNPV 2018 con energía eléctrica	% Maestro facturación energía eléctrica SSPD	Diferencia
Estrato 1	68,56	62,44	6,1
Estrato 2	14,26	16,52	-2,3
Estrato 3	13,05	13,24	-0,2
Estrato 4	2,47	3,40	-0,9
Estrato 5	0,67	1,29	-0,6
Estrato 6	0,99	3,12	-2,1
	100	100	

(*) 1.010 viviendas no saben estrato



6. Viviendas

Comparación CNPV 2018 – Maestro facturación, Santa Marta

Comparación entre las unidades de vivienda residenciales (CNPV 2018) y el conteo de las conexiones de energía (maestro de facturación) desagregado por estratos

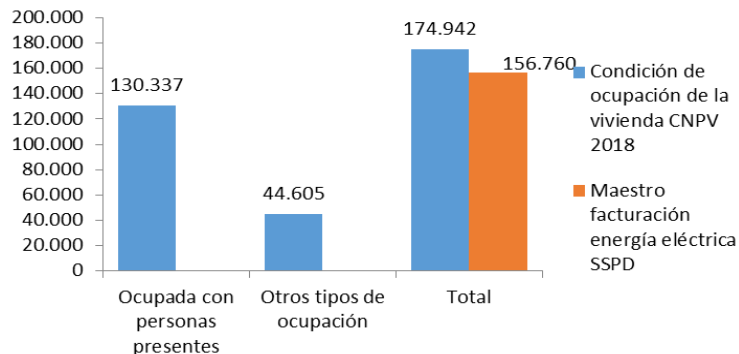
Valores globales – Santa Marta

130.337	Viviendas ocupadas con personas presentes – CNPV 2018
126.830	Viviendas con energía eléctrica
124.632	Viviendas con energía eléctrica que declararon estrato (1, 2, 3, 4, 5, 6) – CNPV 2018 ^(*)
156.760	Conexiones residenciales según maestro de facturación de energía.

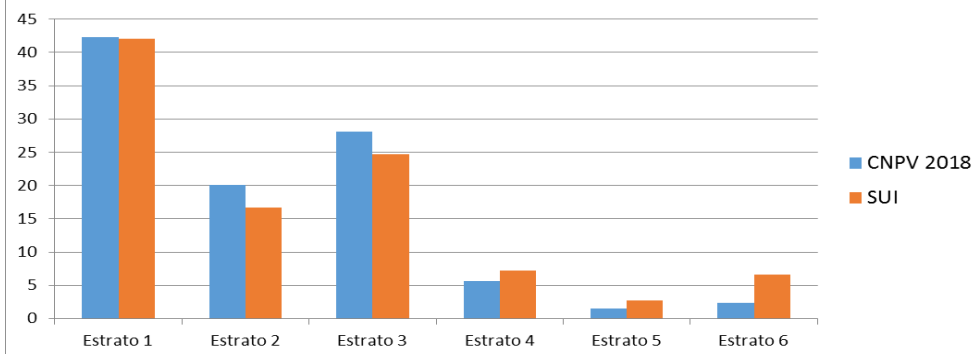
(*) 224 viviendas no saben estrato

	% Unidades de vivienda CNPV 2018 con energía eléctrica	% Maestro facturación energía eléctrica SSPD	Diferencia
Estrato 1	42,27	42,09	0,2
Estrato 2	20,13	16,66	3,5
Estrato 3	28,04	24,72	3,3
Estrato 4	5,68	7,19	-1,5
Estrato 5	1,56	2,73	-1,2
Estrato 6	2,31	6,61	-4,3
	100	100	

SANTA MARTA



Total viviendas municipal con personas presentes con energía eléctrica por estrato y el total de suscriptores a energía eléctrica según el maestro de facturación



6. Viviendas

Condición de Ocupación de la Vivienda – Magdalena y Santa Marta

Entidad Territorial	Clase Geográfica	Condición de ocupación de la vivienda			
		Ocupada con personas presentes	Ocupada con todas las personas ausentes	Unidades de vivienda de uso temporal	Desocupada
Colombia	Total	13.480.729	439.017	788.763	1.362.384
	Cabecera	10.544.300	341.265	352.153	930.214
	Centro poblado y rural	2.936.429	97.752	436.610	432.170
Magdalena	Total	319.306	2.615	33.899	39.221
	Cabecera	231.790	2.125	25.660	27.306
	Centro poblado y rural	87.516	490	8.239	11.915
Santa Marta	Total	130.337	1.765	25.197	17.643
	Cabecera	119.682	1.638	22.704	16.102
	Centro poblado y rural	10.655	127	2.493	1.541

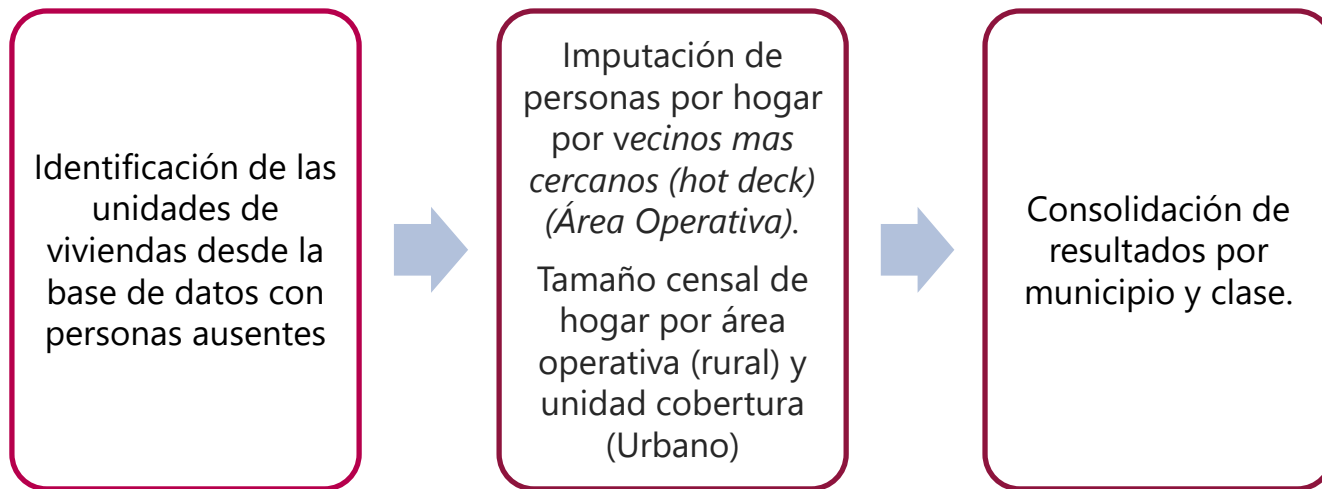
1. PRINCIPIOS FUNDAMENTALES DE LA OMISIÓN CENSAL

"Los datos demográficos: Alcances, limitaciones y métodos de evaluación " CELADE-UNFPA, 2014



A. Método de cálculo para estimar la omisión en viviendas ocupadas con todas las personas ausentes.

La no realización de la entrevista en **VOCPA**, no significa la ausencia de personas dentro de las mismas, es natural asignar un número de habitantes mediante un proceso de imputación. estas viviendas están ubicadas principalmente en la parte urbana de las ciudades capitales y en casas y apartamentos.



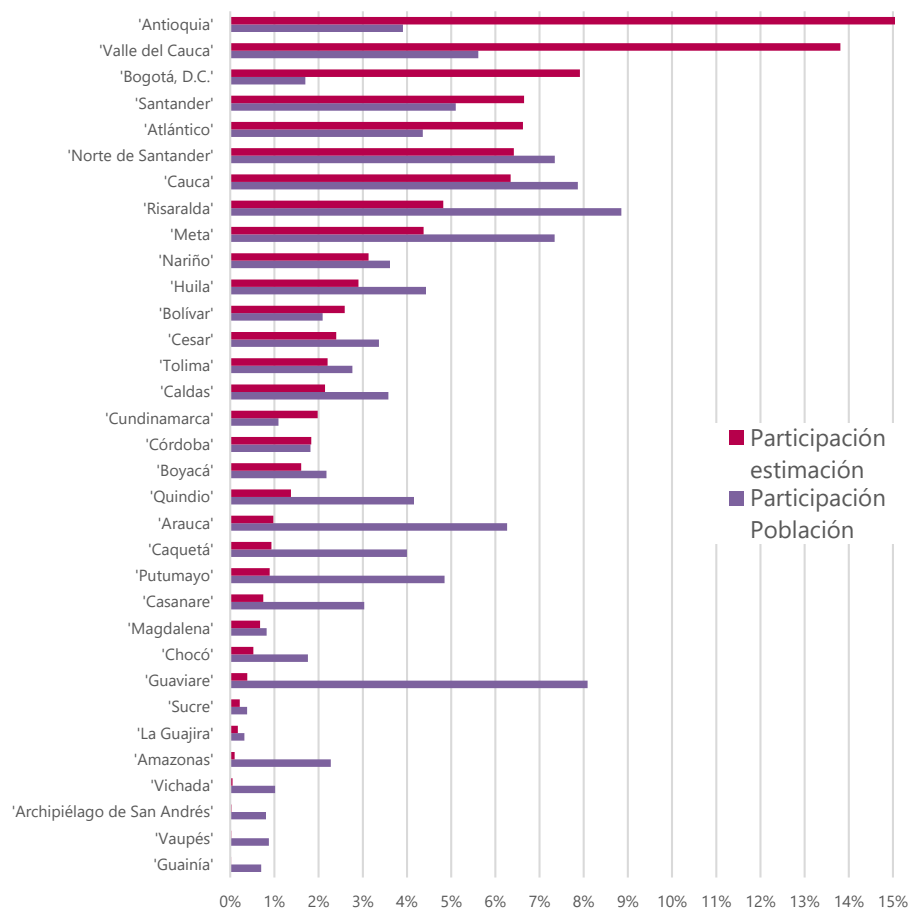


Distribución departamental personas estimadas en VOCPA



Más de 10 mil personas en omisión tipo A

Participación departamental personas estimadas en VOCPA



S. Método de cálculo para estimar la omisión al interior de hogares (personas subnumeradas)

1. Estimación por modelo logístico ordinal de personas en los hogares

2. Uso de la Encuesta Calidad de Vida como referente de Control

3. Contraste de hogares en el censo frente a la calidad de vida

Se estimaron 18 modelos: Cabecera-Resto para las 9 subregiones de la Encuesta de Calidad de Vida

4. Variables del modelo

Hogares:

- Lugar donde preparan alimentos.
- Procedencia del agua utilizada para la preparación de los alimentos.

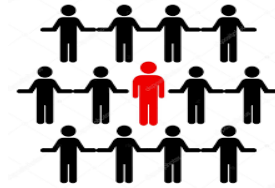


Viviendas:

- Tipo de vivienda.
- Material de las paredes y piso de la vivienda.
- Servicio de energía eléctrica, acueducto, alcantarillado, gas, recolección de basuras e internet.
- Tipo de servicio sanitario.

Jefe del hogar:

- Nivel educativo.
- Trabajo.
- Estado civil.
- Edad.
- Grupo étnico.

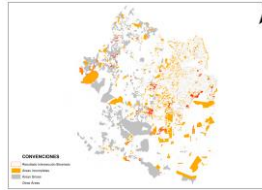


Z. Método de cálculo para estimar la omisión en zonas no visitadas e incompletas.

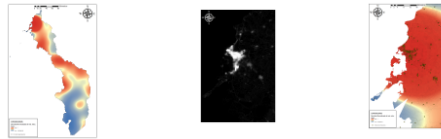
1. Identificación de zonas no visitadas e incompletas a través del marco censal.



2. Autocorrelación espacial para determinar áreas incompletas a imputar



3. Preparación de covariados espaciales que permiten ajustar y mejorar la estimación censal al incorporar elementos que determinan ubicación geográfica de población



4- Imputación en Zonas Urbanas: Imputación múltiple por ecuaciones encadenadas (MICE)

4- Imputación en Zonas rurales: Modelo Jerárquico usando inferencia Bayesiana JAGS



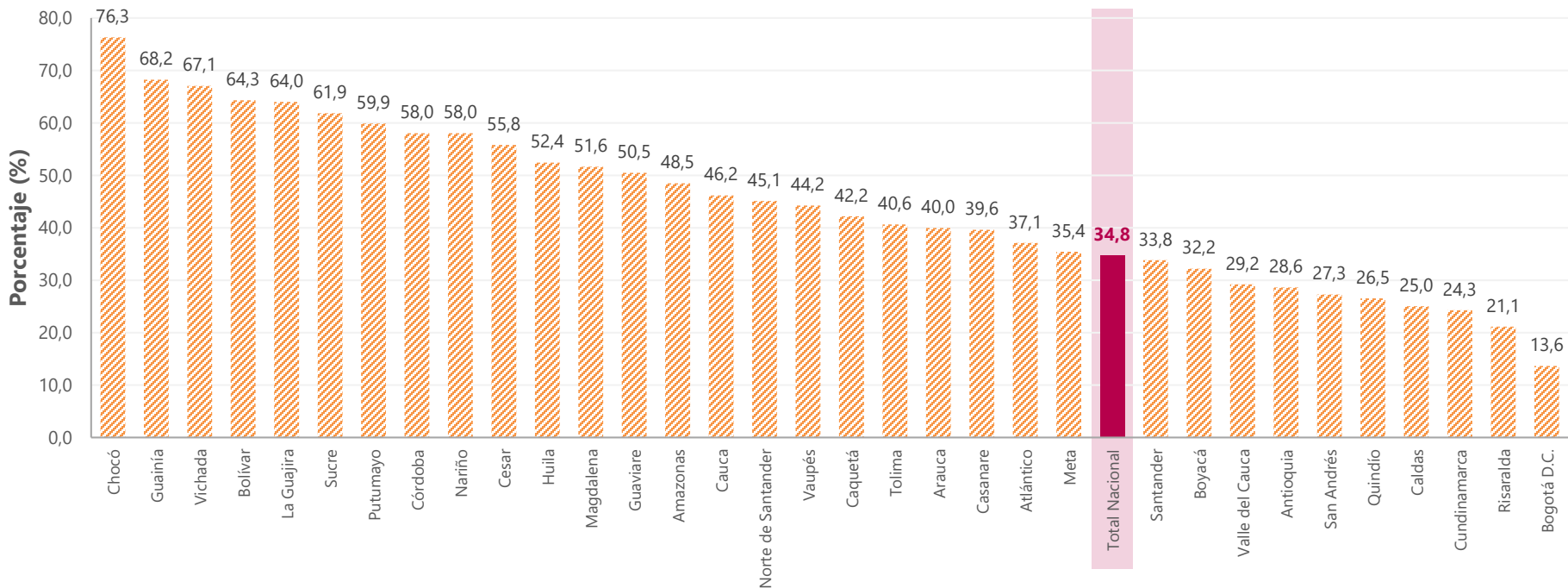
Indicadores socioeconómicos y de calidad de vida en el Magdalena



Pobreza subjetiva

Total departamental. 2018

Pobreza subjetiva – hogares*



Nota: * Porcentaje de hogares cuyo jefe de hogar o conyugue respondió sí a la pregunta: ¿Usted se considera pobre?

Fuente: DANE. Encuesta de Calidad de Vida ECV 2018.



POBREZA MULTIDIMENSIONAL

Recordando que ... Índice de pobreza multidimensional en Colombia



Condiciones educativas (0.2)

- Analfabetismo (0.1)
- Bajo logro educativo (0.1)



Condiciones de la niñez y juventud (0.2)

- Inasistencia escolar (0.05)
- Rezago escolar (0.05)
- Barreras de acceso a servicios de cuidado de la primera infancia (0.05)
- Trabajo infantil (0.05)



Trabajo (0.2)

- Trabajo informal (0.1)
- Desempleo larga duración (0.1)



Salud (0.2)

- Sin aseguramiento a salud (0.1)
- Barreras de acceso a salud dada una necesidad (0.1)



Condiciones de la vivienda y servicios públicos (0.2)

- Sin acceso a fuente de agua mejorada (0.04)
- Inadecuada eliminación de excretas (0.04)
- Material inadecuado de pisos (0.04)
- Material inadecuado de paredes (0.04)
- Hacinamiento Crítico (0.04)

Composición IPM:

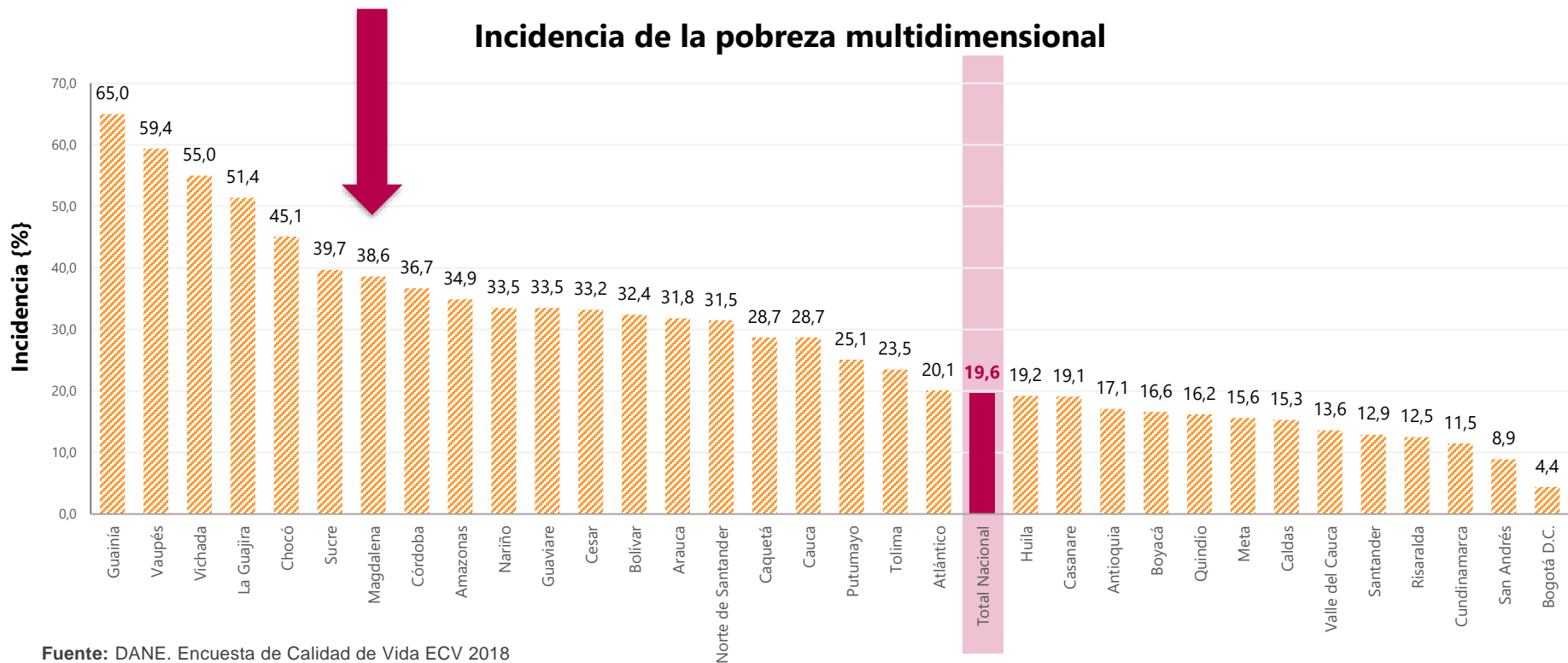
5 dimensiones
15 indicadores

Fuente de información:

Encuesta Nacional de Calidad de Vida {ENCV}

Ranking de departamentos según pobreza multidimensional

Total departamental. 2018



Fuente: DANE. Encuesta de Calidad de Vida ECV 2018

% de hogares según privación en el departamento del Magdalena - Pobreza multidimensional

Fuente: DANE. Encuesta de Calidad de Vida ECV 2018

Variable	2018		
	Total	Cabeceras	Centros poblados y rural disperso
Analfabetismo	18.7	14.3	31.8
Bajo logro educativo	53.9	45.6	78.3
Barreras a servicios para cuidado de la primera infancia	10.9	10.9	10.8
Barreras de acceso a servicios de salud	14.5	17.4	6.2
Desempleo de larga duración	9.1	9.0	9.4
Hacinamiento crítico	23.5	25.4	18.0
Inadecuada eliminación de excretas	32.6	33.6	29.9
Inasistencia escolar	6.2	5.0	9.8
Material inadecuado de paredes exteriores	4.3	5.1	1.7
Material inadecuado de pisos	19.1	11.1	42.9
Rezago escolar	39.5	37.5	45.4
Sin acceso a fuente de agua mejorada	18.2	7.7	49.2
Sin aseguramiento en salud	15.2	15.1	15.8
Trabajo infantil	3.7	3.5	4.5
Trabajo informal	86.1	84.1	91.9

Pobreza monetaria en el Magdalena

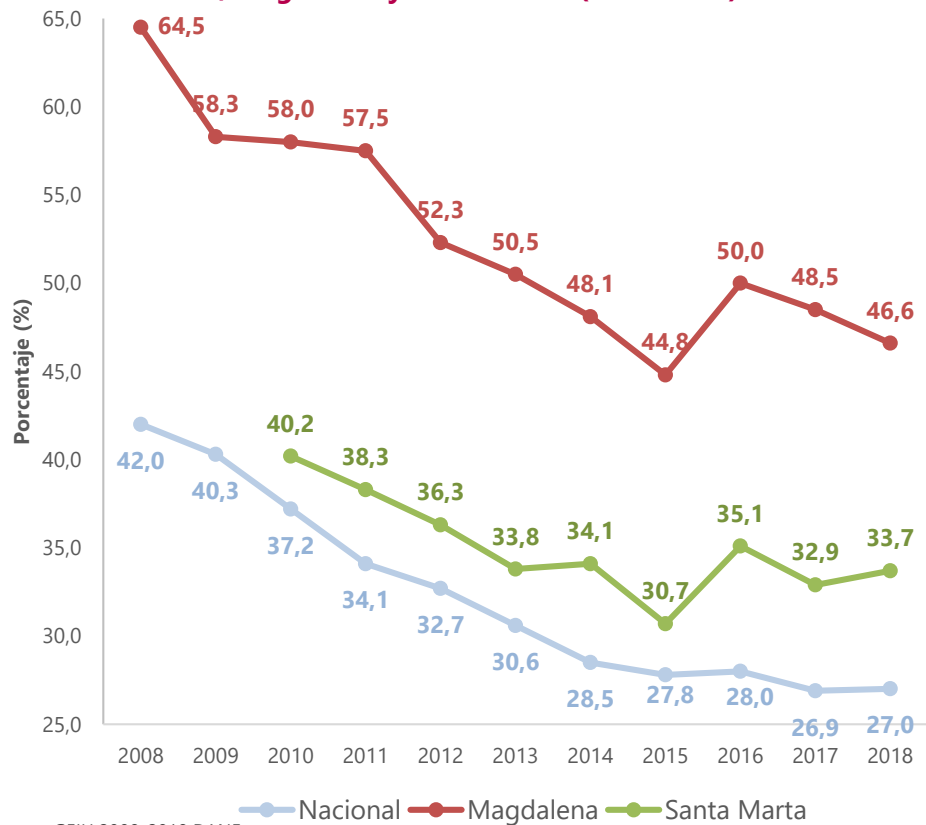


El futuro
es de todos

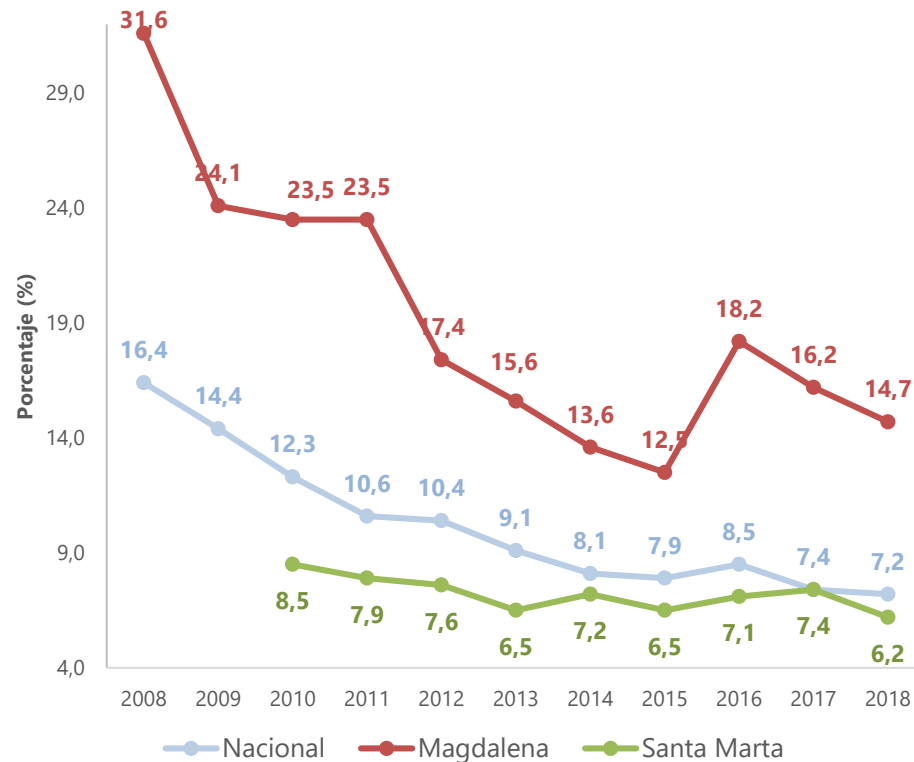
Gobierno
de Colombia



Incidencia de pobreza monetaria Nacional, Magdalena y Santa Marta (2008-2018)

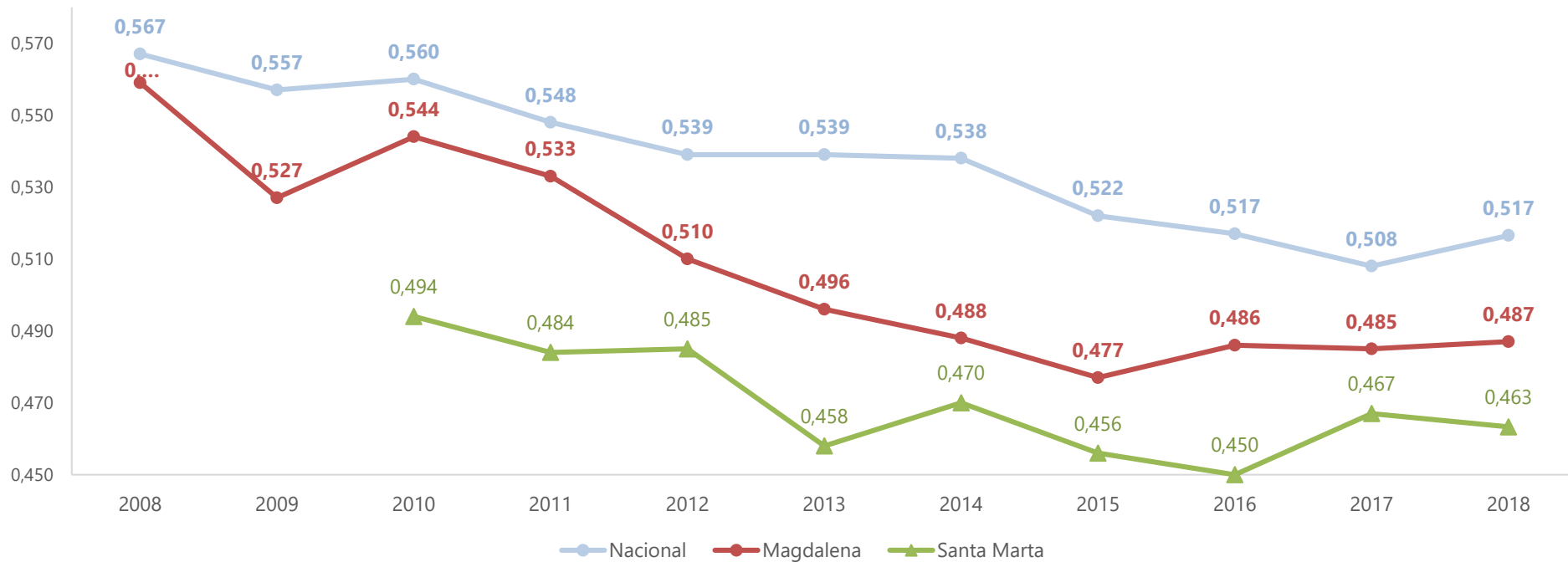


Incidencia de pobreza monetaria extrema Nacional, Magdalena y Santa Marta (2008-2018)



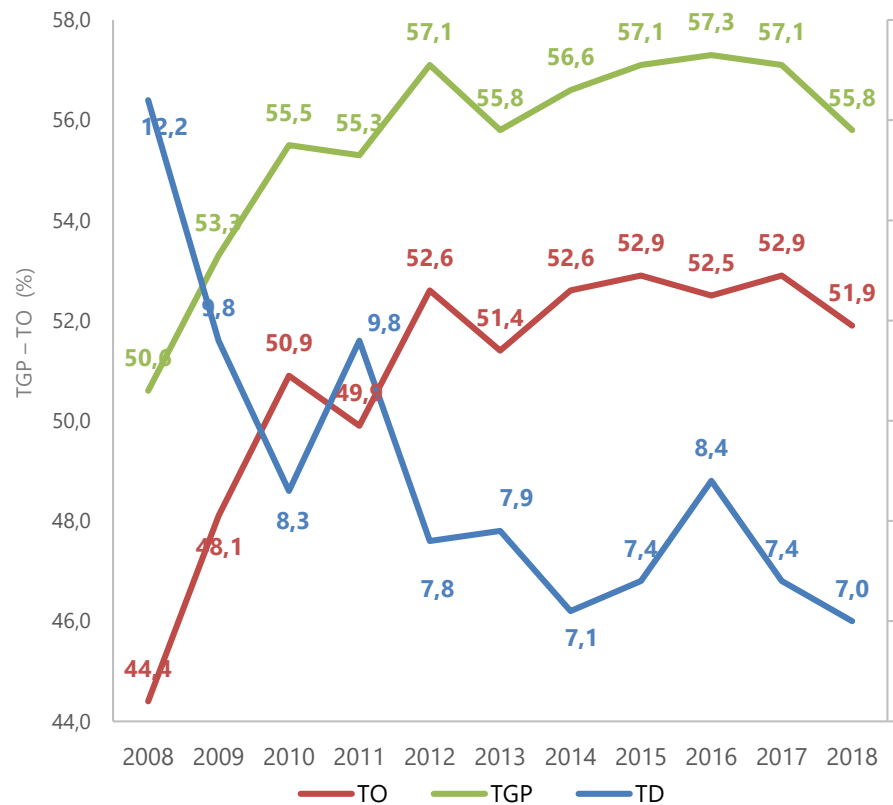


Desigualdad de ingresos (Gini) Nacional, Magdalena y Santa Marta (2008-2018)

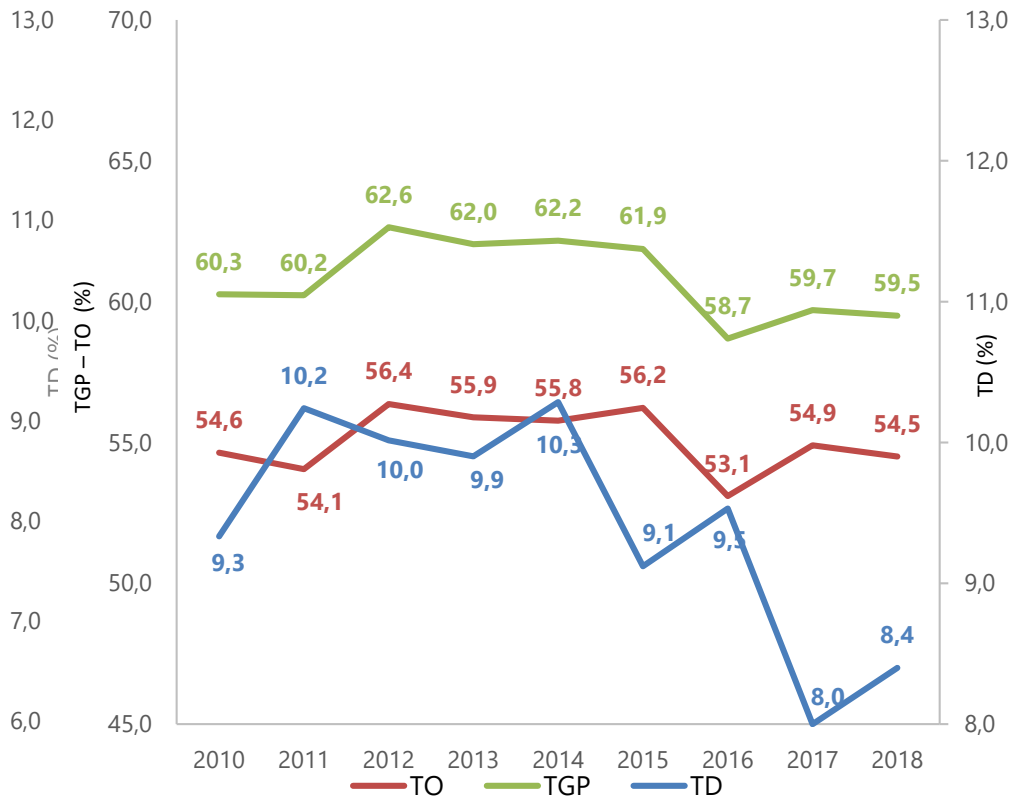




Tasa global de participación, ocupación y empleo Magdalena (2008-2018)



Tasa global de participación, ocupación y empleo Santa Marta (2008-2018)



Resultados Censo Nacional de Población y Vivienda 2018

Santa Marta, Magdalena

Octubre 4 de 2019



El futuro
es de todos

Gobierno
de Colombia



@DANEColombia



@DANE_Colombia



/DANEColombia



/DANEColombia

www.dane.gov.co