

# Resultados Censo Nacional de Población y Vivienda 2018

**Neiva, Huila**

**Octubre 3 de 2019**

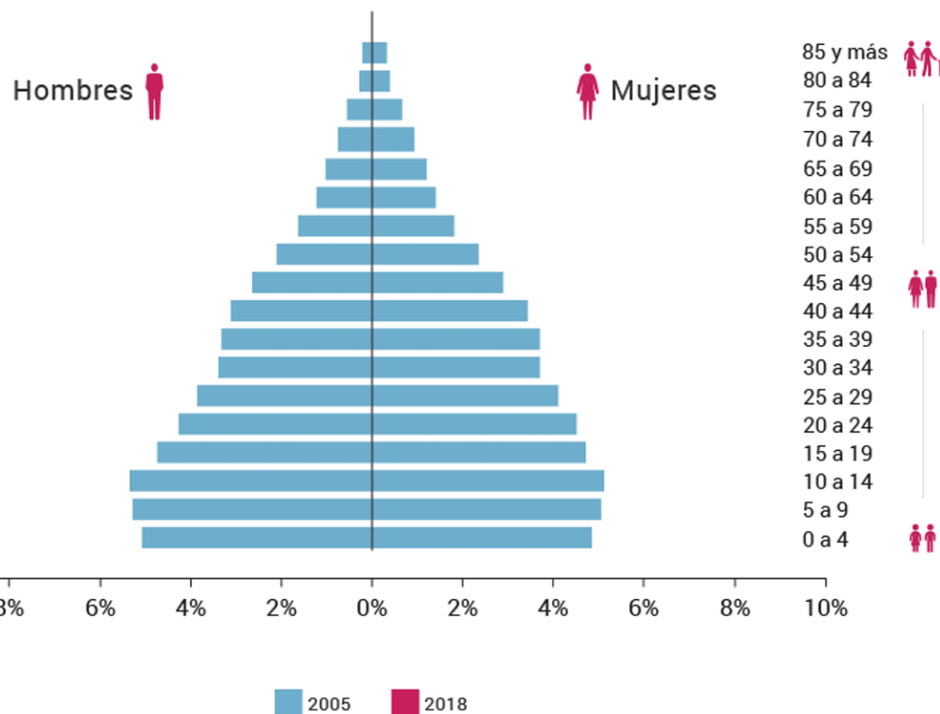


**El futuro  
es de todos**

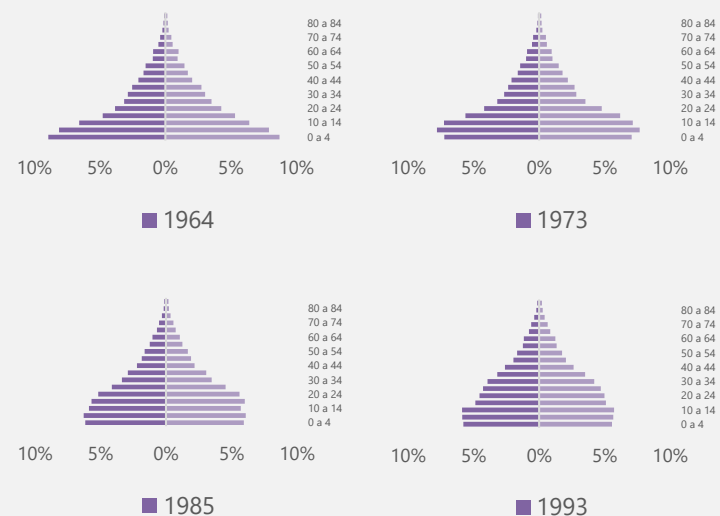
**Gobierno  
de Colombia**

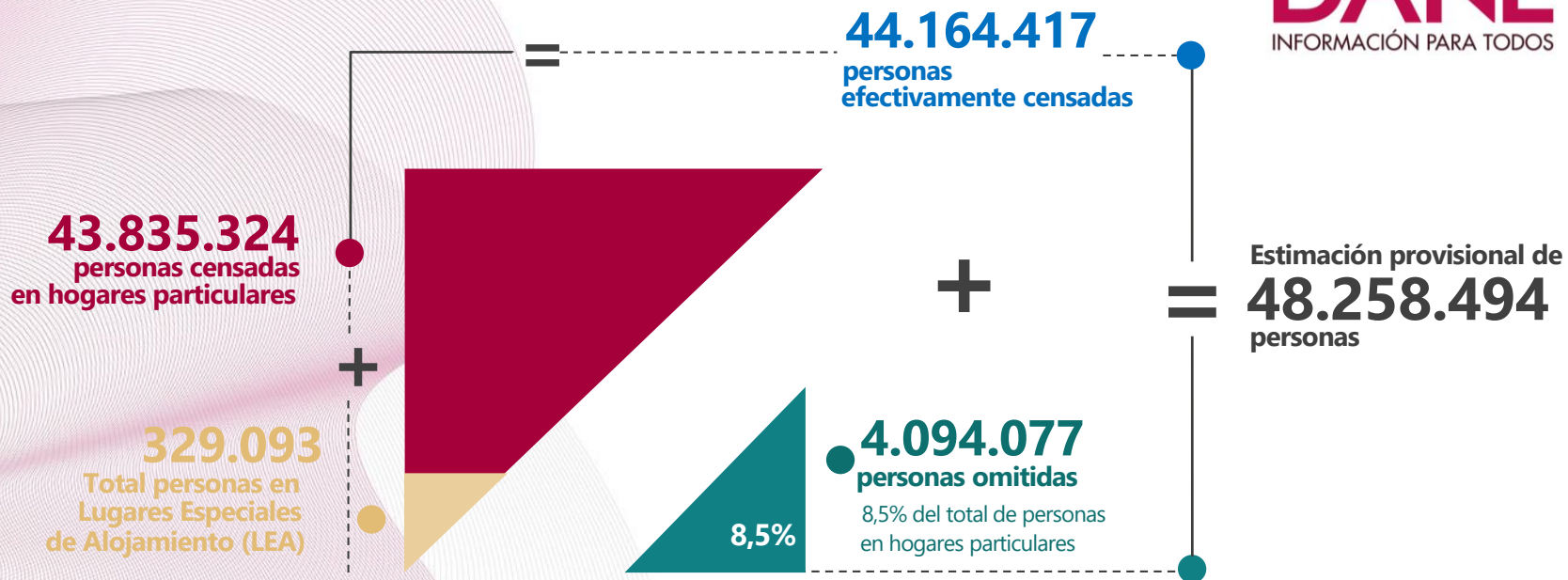
## Población censada por sexo y edad

Avance en el proceso de transición demográfica asociado con el marcado cambio en la fecundidad, el descenso de la mortalidad, la acelerada urbanización y el crecimiento económico.



## Colombia. Distribución de la población por sexo y edad en los censos históricos





El futuro  
es de todos

Gobierno  
de Colombia

**13.480.729**  
viviendas  
con hogares particulares



**14.243.223**  
hogares  
particulares

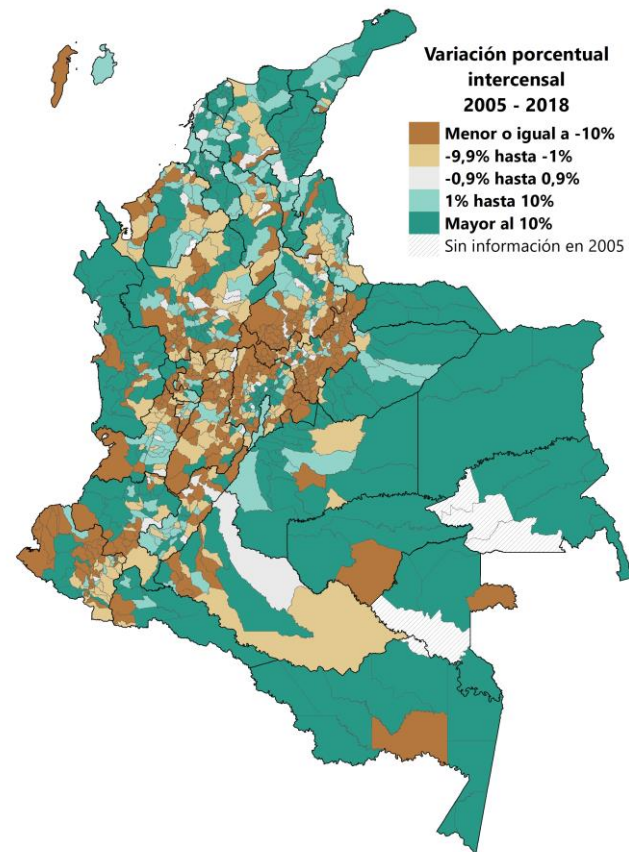
## Viviendas, Hogares y Personas (VIHOPE)

- **Incremento** porcentual de **población** del **6,5%** en el periodo intercensal 2005-2018
- Variación porcentual positiva del **34,7%** en **hogares**.
- **En viviendas ocupadas con personas presentes**, se incrementa en **38,4%**, con una variación **promedio anual** de **2,5%**

### Colombia, variación porcentual / 2005-2018 por área

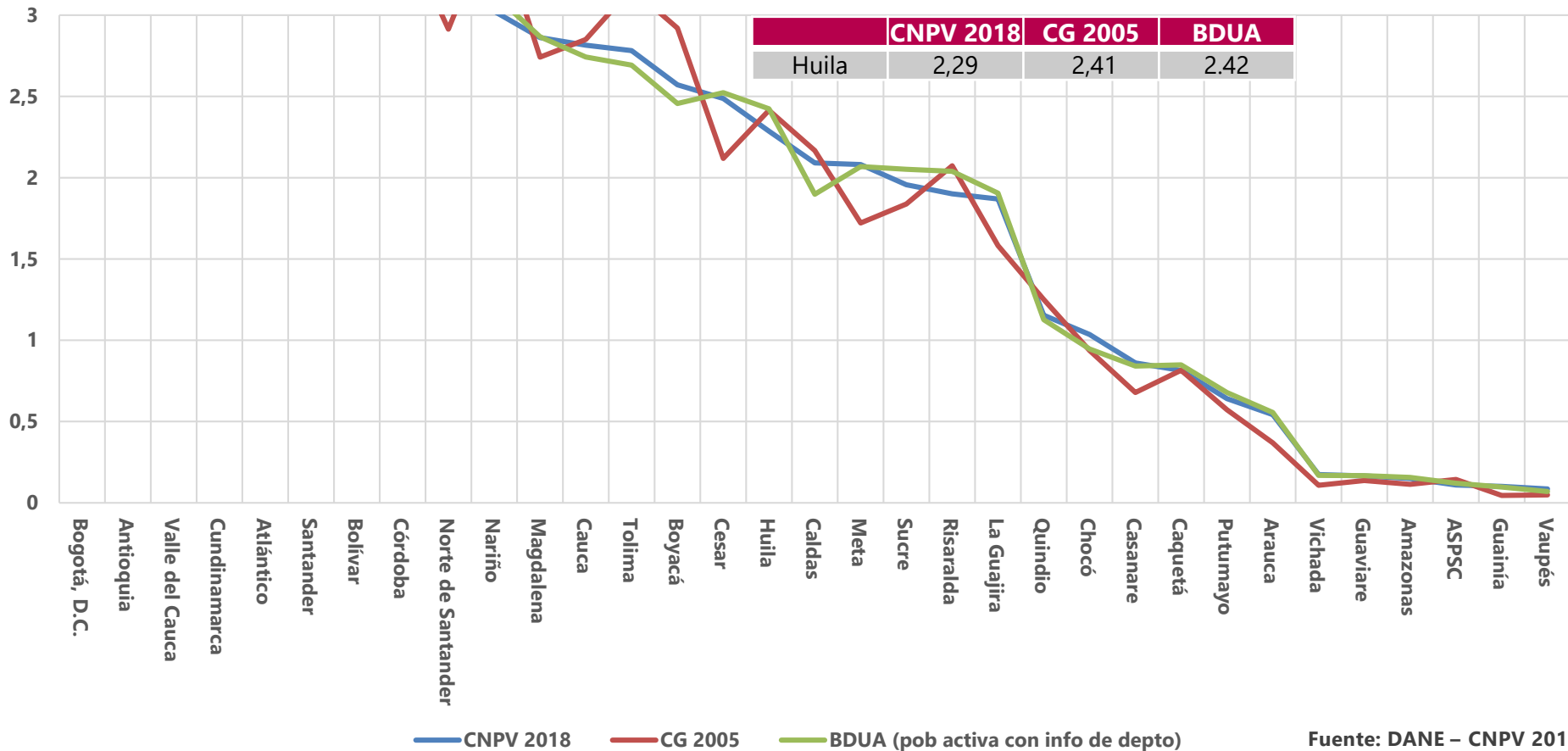
	TOTAL	CABECERA	CENTROS POBLADOS Y RURAL DISPERSO	
TOTAL UNIDADES DE VIVIENDAS CON PERSONAS PRESENTES	2,5	2,6	1,05	Crecimiento Promedio Anual (%)
	38,4	40,80	30,3	Variación (%) periodo intercensal

Colombia. Población censada, variación porcentual intercensal a nivel municipal 2005-2018





## Participación relativa de población departamental



## CONTRASTE PRELIMINAR CON BDUA

Se muestran las estructuras de población de la base complementada con la base preliminar del CNPV.

Se observan estructuras similares, y una omisión de personas en todas las edades, lo cual permite inferir preliminarmente que no hay una focalización temática de la omisión, sino una población complementada que se parece a la censada y que la omisión se dio en hogares completos y no en personas dentro de los hogares.

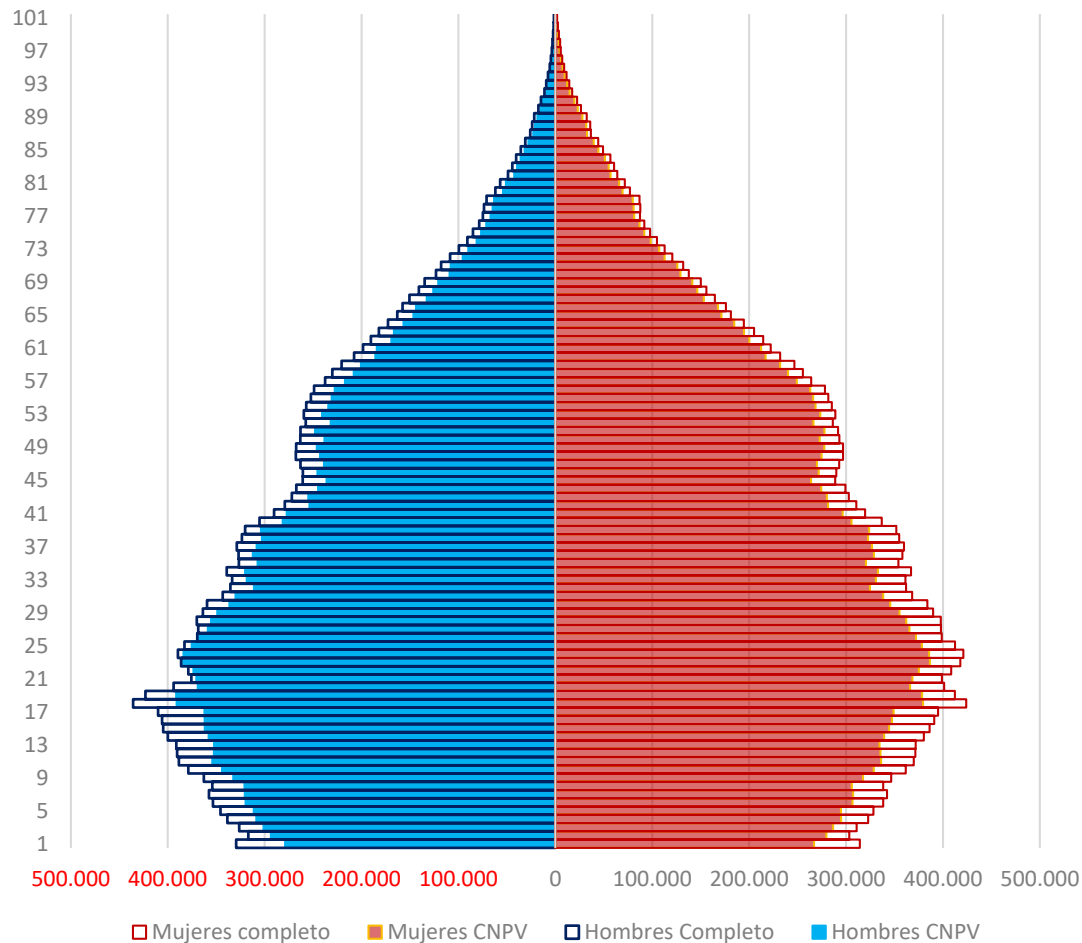
*Documento presentado a la CGR en marzo de 2019*



El futuro  
es de todos

Gobierno  
de Colombia

Estructura de población de la tabla complemento y el CNPV 2018





Código departamento	Departamento	Total personas general		Código departamento	Departamento	Total personas general
05	Antioquia	5,974,788		54	Norte de Santander	1,346,806
08	Atlántico	2,342,265		63	Quindío	509,640
11	Bogotá, D.C.	7,181,469		66	Risaralda	839,597
13	Bolívar	1,909,460		68	Santander	2,008,841
15	Boyacá	1,135,698		70	Sucre	864,036
17	Caldas	923,472		73	Tolima	1,228,763
18	Caquetá	359,602		76	Valle del Cauca	3,789,874
19	Cauca	1,243,503		81	Arauca	239,503
20	Cesar	1,098,577		85	Casanare	379,892
23	Córdoba	1,555,596		86	Putumayo	283,197
25	Cundinamarca	2,792,877		88	San Andrés, Prov y SC	48,299
27	Chocó	457,412		91	Amazonas	66,056
41	Huila	1,009,548		94	Guainía	44,431
44	La Guajira	825,364		95	Guaviare	73,081
47	Magdalena	1,263,788		97	Vaupés	37,690
50	Meta	919,129		99	Vichada	76,642
52	Nariño	1,335,521			<b>Total general</b>	<b>44,164,417</b>

Fuente: DANE – CNPV 2018,

El contraste con BDUA tiene como referente 1.102.992 personas activas con información de departamento, una diferencia de 93.444, un potencial de omisión de apenas el 8.47%

## Contenido

- 1. Reporte de cobertura en Huila.**
- 2. Reporte general del VIHOPE en Huila y Neiva.**
- 3. Indicadores demográficos.**
- 4. Reporte de nacimientos, defunciones en EEVV y migración.**
- 5. Hogares según tamaño y distribución de la población, CNPV 2018**
- 6. Viviendas**





# 1. Reporte de cobertura de las unidades o predios censados con respecto al marco censal en Huila y municipios – CNPV 2018

<b>Huila</b>	
Cobertura en unidades / predios	419.745
Marco Censal	341.678
<b>Porcentaje con relación al marco</b>	<b>122,8%</b>

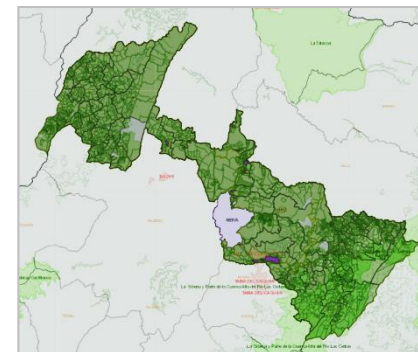
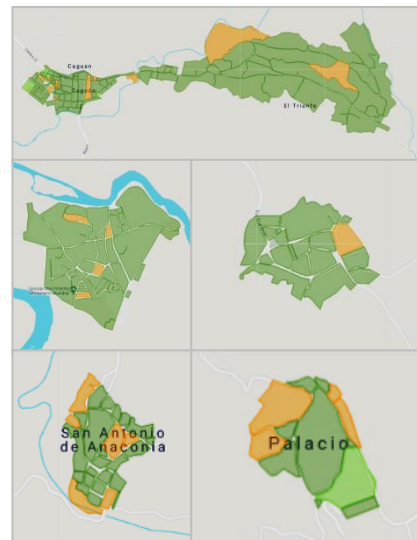
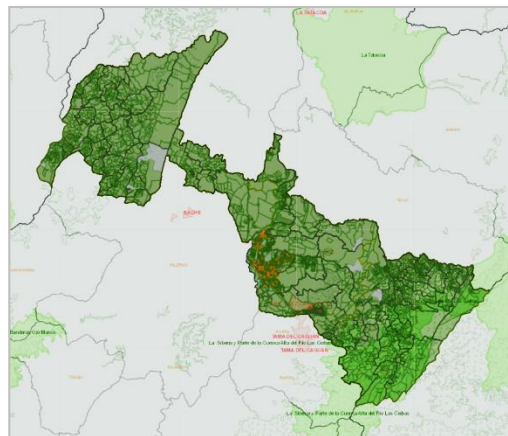
MUNICIPIO	COBERTURA UNIDADES / PREDIOS	MARCO CENSAL	%	MUNICIPIO	COBERTURA UNIDADES / PREDIOS	MARCO CENSAL	%
<b>NEIVA</b>	<b>152.667</b>	<b>126.561</b>	<b>120,6%</b>	OPORAPA	3.992	3.729	107,1%
ACEVEDO	3.813	2.874	132,7%	PAICOL	2.483	2.222	111,7%
AGRADO	4.080	3.520	115,9%	PALERMO	11.899	10.914	109,0%
AIPE	6.645	5.556	119,6%	PALESTINA	2.520	2.312	109,0%
ALGECIRAS	6.792	3.781	179,6%	PITAL	4.730	4.227	111,9%
ALTAMIRA	1.892	1.611	117,4%	PITALITO	44.395	35.159	126,3%
BARAYA	2.811	2.539	110,7%	RIVERA	9.663	8.456	114,3%
CAMPOALEGRE	13.590	10.828	125,5%	SALADOBLANCO	3.404	3.127	108,9%
COLOMBIA	1.445	1.243	116,3%	SAN AGUSTÍN	10.970	8.859	123,8%
ELÍAS	1.762	1.679	104,9%	SANTA MARÍA	3.727	3.290	113,3%
GARZÓN	28.176	22.153	127,2%	SUAZA	5.333	4.557	117,0%
GIGANTE	10.298	9.104	113,1%	TARQUI	7.625	6.987	109,1%
GUADALUPE	6.067	5.552	109,3%	TESALIA	3.930	3.700	106,2%
HOBO	3.872	3.142	123,2%	TELLO	4.965	4.650	106,8%
IQUIRA	3.818	3.611	105,7%	TERUEL	3.103	2.626	118,2%
ISNOS	7.673	6.771	113,3%	TIMANÁ	9.779	9.318	104,9%
LA ARGENTINA	4.236	3.764	112,5%	VILLAVIEJA	4.104	3.884	105,7%
LA PLATA	17.310	14.113	122,7%	YAGUARÁ	3.803	3.311	114,9%
NÁTAGA	2.373	2.159	109,9%				

## Neiva

## (Cabecera)

## (Centros poblados)

## (Rural disperso)



### CONVENCIONES

- UC que ha superado el total de unidades de observación esperadas
- UC que ha superado el 90% de unidades de observación esperadas
- UC que no ha superado el 90% de unidades de observación esperadas

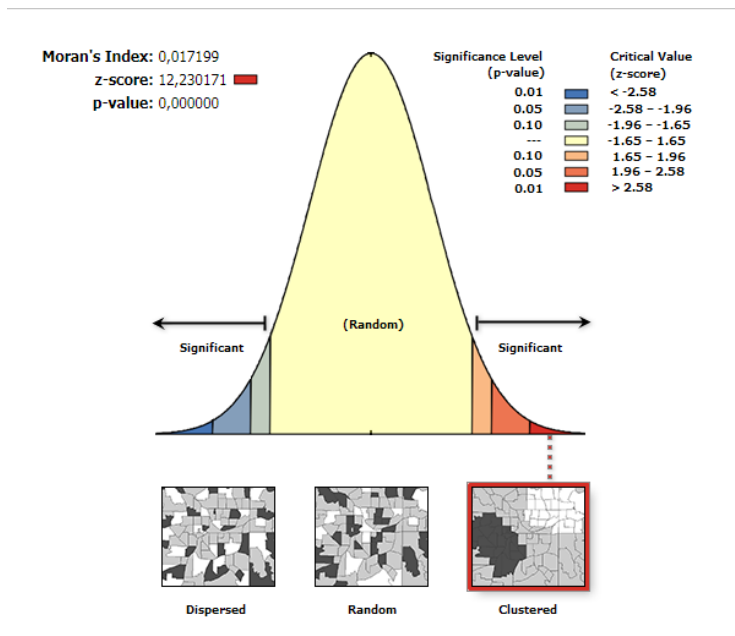
	Valor
Unidades de cobertura reportadas	10.279
Unidades censadas	133.386
Unidades de observación esperadas	124.467

	Valor
Unidades de cobertura reportadas	5.119
Unidades censadas	120.543
Unidades de observación esperadas	116.174

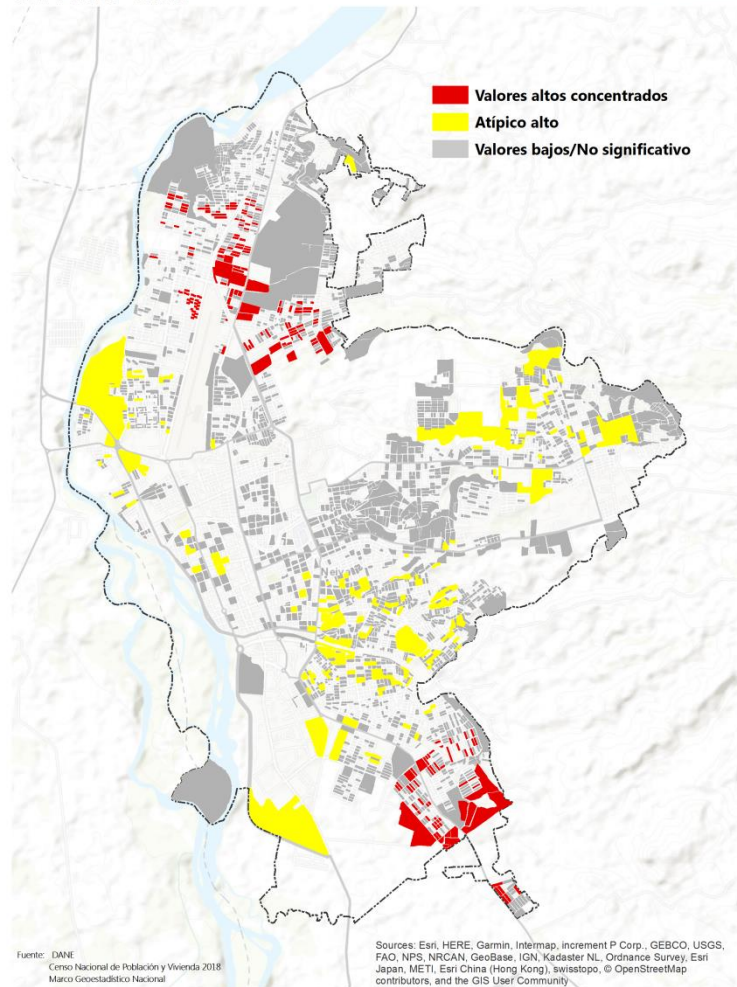
	Valor
Unidades de cobertura reportadas	351
Unidades censadas	5.291
Unidades de observación esperadas	3.451

	Valor
Unidades de cobertura reportadas	4.809
Unidades censadas	7.552
Unidades de observación esperadas	4.842

Las unidades de cobertura (UC), con viviendas ocupadas con personas ausentes (VOCPA), no se distribuyen de manera aleatoria ni dispersa.

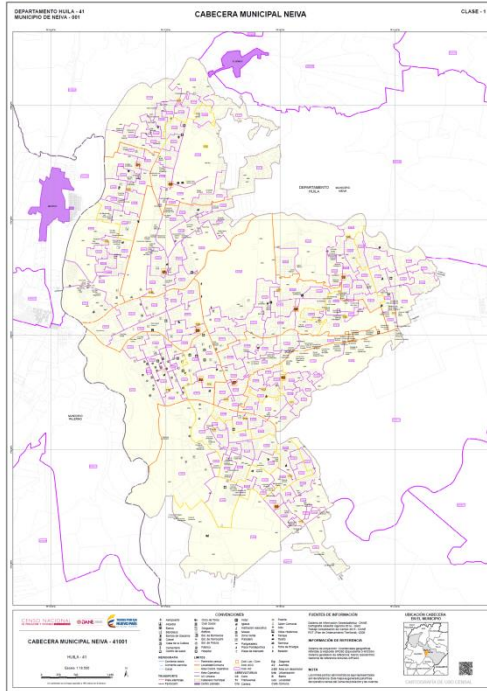


Given the z-score of 12.2301712246, there is a less than 1% likelihood that this clustered pattern could be the result of random chance.

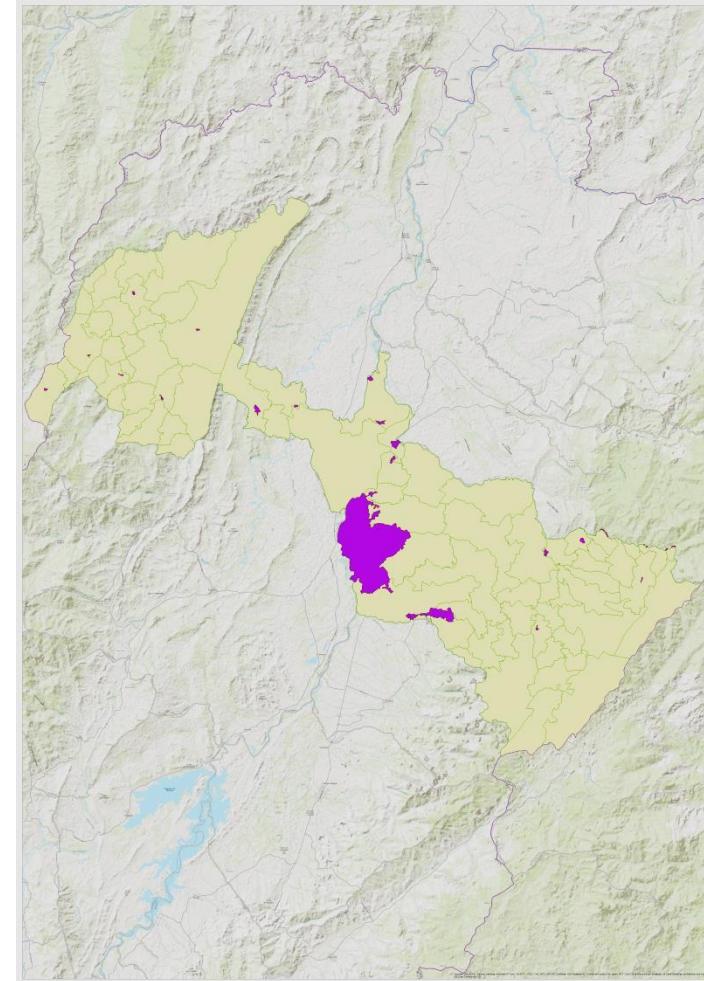


El DANE diseñó y dispuso un marco de referencia espacial (Marco) para la planeación y ejecución de la operación en campo.

Esta base se generó tomando como referencia el marco de catastro nacional, la interpretación de imágenes satelitales y el conteo focalizado en campo de edificaciones nuevas.



## Marco censal: Neiva



## 2. Reporte general del VIHOPE en Huila y Neiva - CNPV 2018 y CG 2005

- Reporte de Viviendas con personas presentes, hogares particulares y Lugares Especiales de Alojamiento

Entidad Territorial	Total Hogares Particulares		Total Viviendas Ocupadas con personas presentes		Total Lugares Especiales de Alojamiento (LEA)		Personas por hogar (promedio)	
	CNPV 2018	CG 2005	CNPV 2018	CG 2005	CNPV 2018	CG 2005	CNPV 2018	CG 2005
<b>Colombia</b>	14.243.223	10.570.899	13.480.729	9.742.928	9.606	7.075	3,1	3,9
<b>Huila</b>	319.750	249.468	301.651	232.621	211	172	3,1	4,0
<b>Neiva</b>	101.646	84.126	98.405	80.381	96	41	3,1	3,7

- Reporte de personas

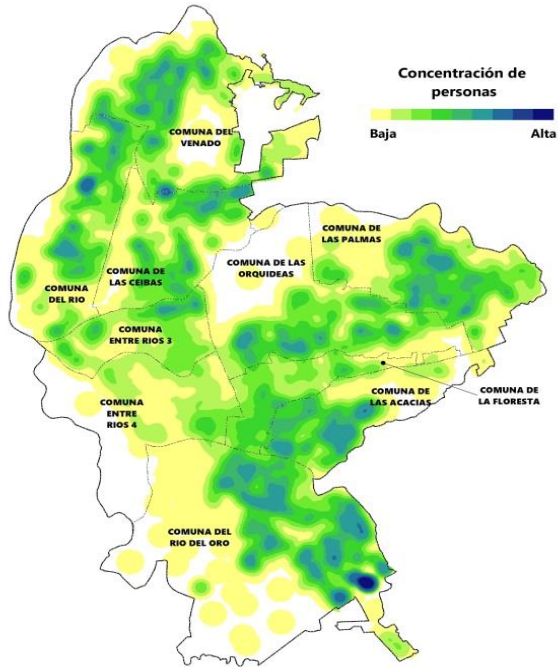
Entidad Territorial	Total Personas censadas		Total Personas censadas en Hogares particulares		Total Personas censadas en LEA	
	CNPV 2018	CG 2005	CNPV 2018	CG 2005	CNPV 2018	CG 2005
<b>Colombia</b>	44.164.417	41.468.384	43.835.324	41.174.853	329.093	293.531
<b>Huila</b>	1.009.548	1.001.476	1.001.854	993.842	7.694	7.634
<b>Neiva</b>	314.526	315.332	313.310	312.979	1.216	2.353



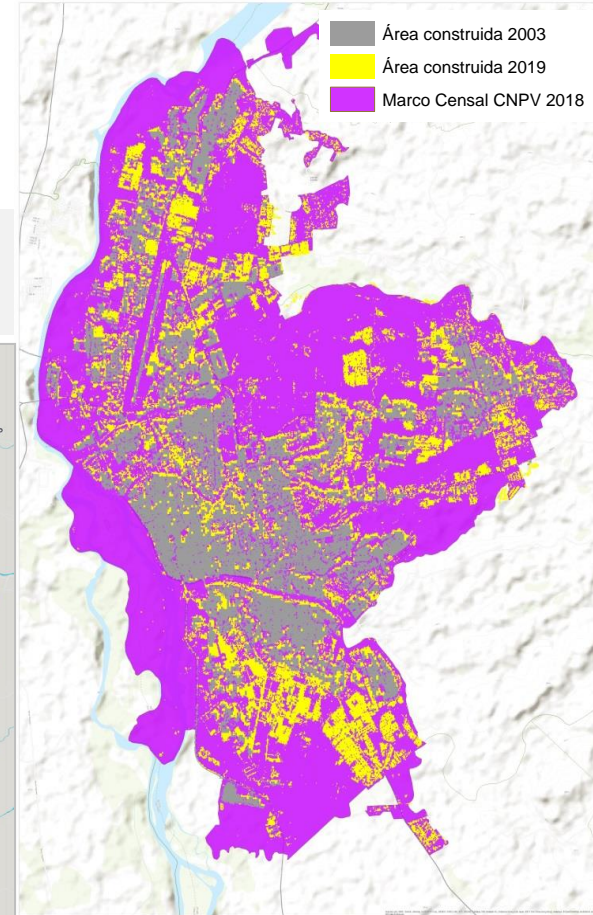
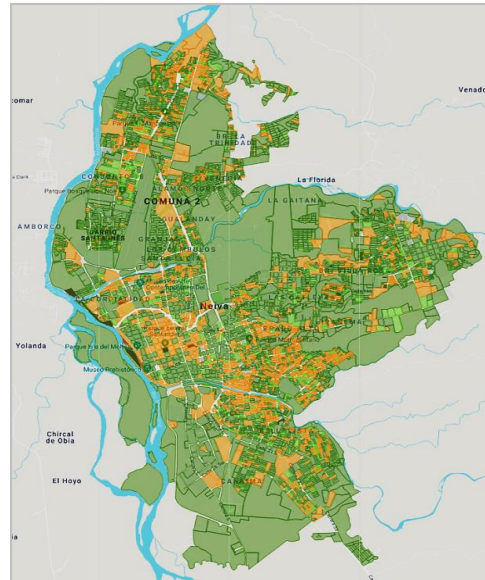
El futuro  
es de todos

Gobierno  
de Colombia

## Concentración de la población en Neiva



Las áreas construidas en el periodo 2003-2019 se encuentran con cobertura del CNPV

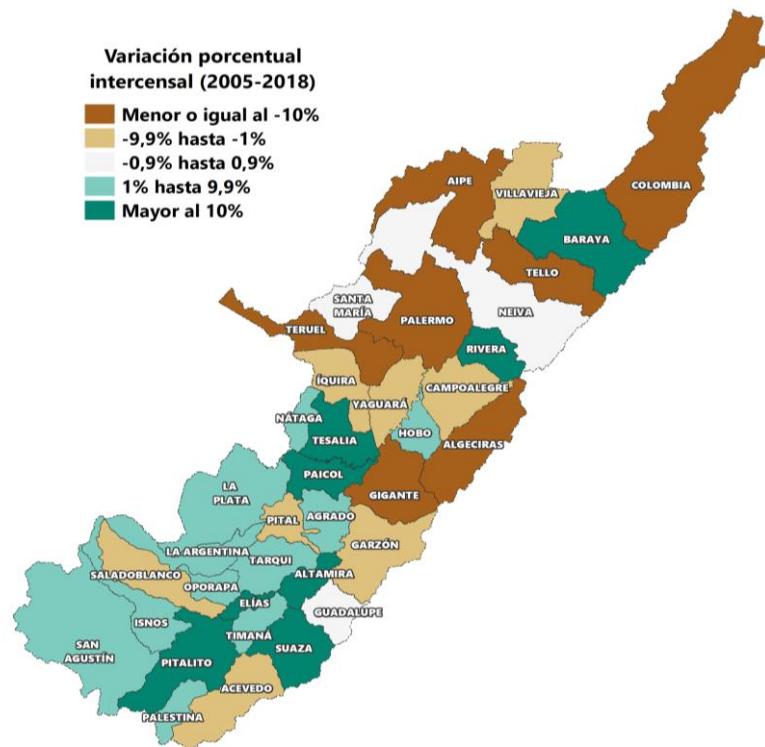


# Variación porcentual de viviendas, hogares y personas entre el CG 2005 y CNPV 2018, de los municipios de la Provincia Norte

Provincia:	NORTE		
Municipio	Viviendas ocupadas con personas presentes	Hogares	Personas en Hogares particulares
41001 - Neiva	22,4%	20,8%	0,1%
41016 - Aipe	-2,3%	-5,6%	-25,9%
41020 - Algeciras	16,8%	11,1%	-13,0%
41078 - Baraya	91,3%	104,6%	47,7%
41132 - Campoalegre	17,1%	21,3%	-6,0%
41206 - Colombia	3,3%	3,0%	-17,9%
41349 - Hobo	30,3%	35,4%	3,4%
41357 - Iquira	5,5%	4,7%	-8,4%
41524 - Palermo	23,7%	15,0%	-11,2%
41615 - Rivera	61,7%	56,4%	27,3%
41676 - Santa María	33,8%	32,7%	0,5%
41799 - Tello	5,3%	4,0%	-23,9%
41801 - Teruel	15,9%	16,1%	-10,1%
41872 - Villavieja	16,1%	26,1%	-5,0%
41885 - Yaguará	10,3%	8,7%	-5,6%

Variación porcentual intercensal (2005-2018)

- Menor o igual a -10%
- -9,9% hasta -1%
- -0,9% hasta 0,9%
- 1% hasta 9,9%
- Mayor al 10%



El futuro es de todos

Gobierno de Colombia

## 3. Indicadores Demográficos CNPV 2018 y CG 2005

INDICADORES DEMOGRÁFICOS	Colombia		Huila		Neiva	
	CNPV 2018	CG 2005	CNPV 2018	CG 2005	CNPV 2018	CG 2005
Porcentaje de hombres	48,8%	49,0%	49,9%	50,1%	47,9%	47,7%
Porcentaje de mujeres	51,2%	51,0%	50,1%	49,9%	52,1%	52,3%
Relación de masculinidad	95,5	96,2	99,6	100,4	91,8	91,2
Índice demográfico de dependencia	46,5	65,9	50,9	76,0	46,1	62,9
Índice demográfico de envejecimiento	40,4	20,5	33,8	17,5	40,0	19,3
Índice de Friz (IF)	115,7	153,6	135,1	184,4	114,0	149,9
Descripción IF	Población madura	Población madura	Población madura	Población joven	Población madura	Población madura
Relación niños mujer	25,6	36,8	30,6	44,1	26,9	31,9
Población entre 0 y 14 años (%)	22,6%	30,7%	25,2%	34,6%	22,5%	30,2%
Población entre 15 y 59 años (%)	64,1%	60,3%	62,4%	56,8%	64,1%	61,4%
Población mayor de 59 años (%)	13,3%	9,0%	12,4%	8,5%	13,3%	8,4%

### Según los resultados definitivos del CNPV 2018 en Neiva:

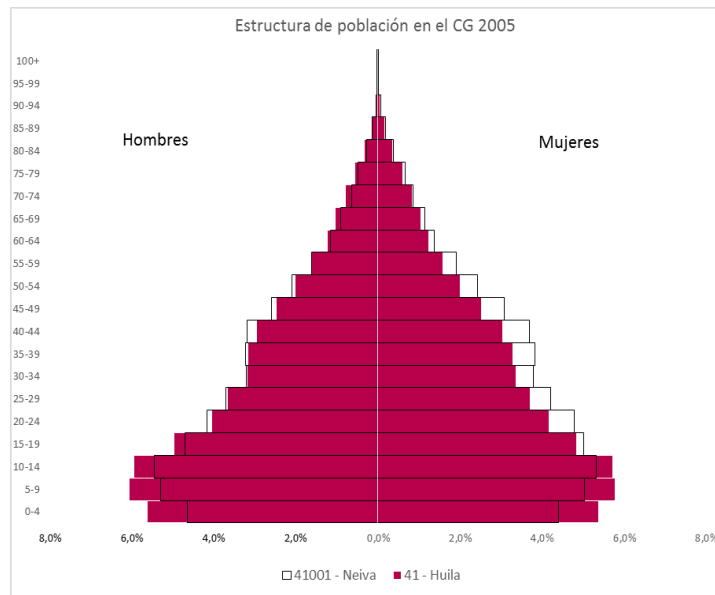
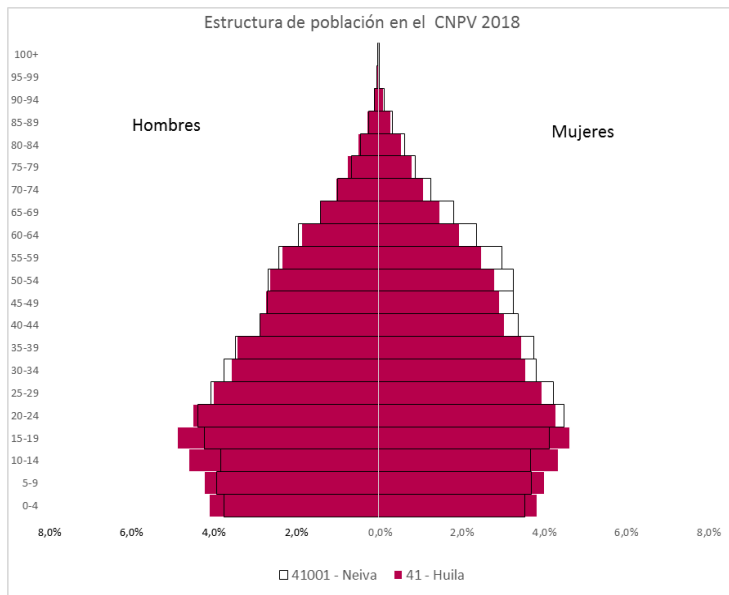
- La población de sexo masculino corresponde a 47,9% del total poblacional.
- La razón de masculinidad es 91,8. Es decir, por cada 100 mujeres que residen en el municipio hay 91,8 hombres.

### Según los resultados definitivos del CG 2005 en Neiva:

- La población de sexo masculino corresponde a 47,7% del total poblacional.
- La razón de masculinidad es 91,2 hombres por cada 100 mujeres.

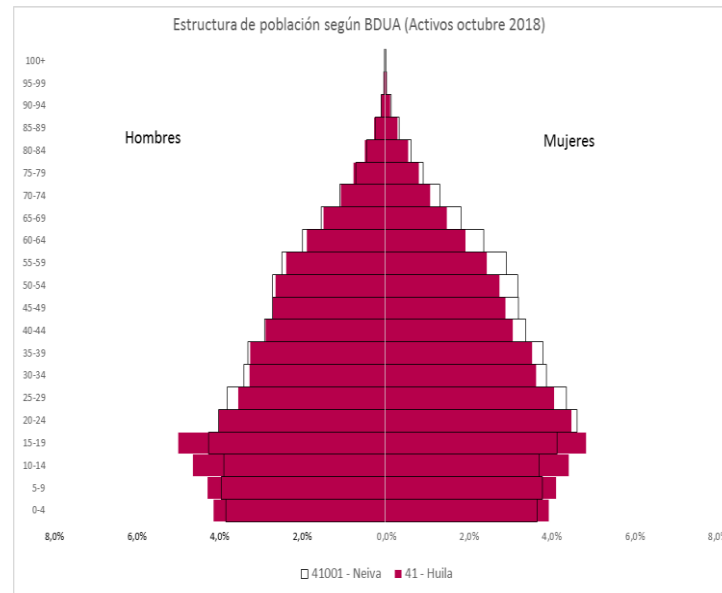
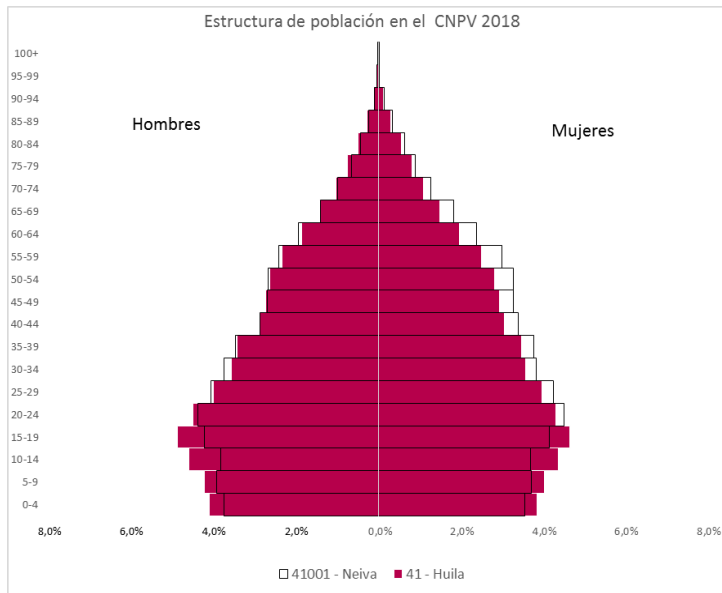


## Estructura por grupos quinquenales de edad CNPV 2018 y CG 2005



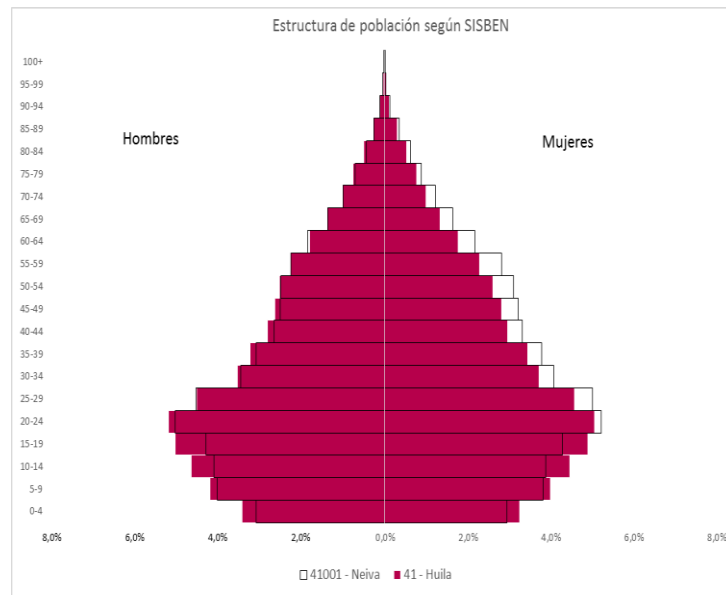
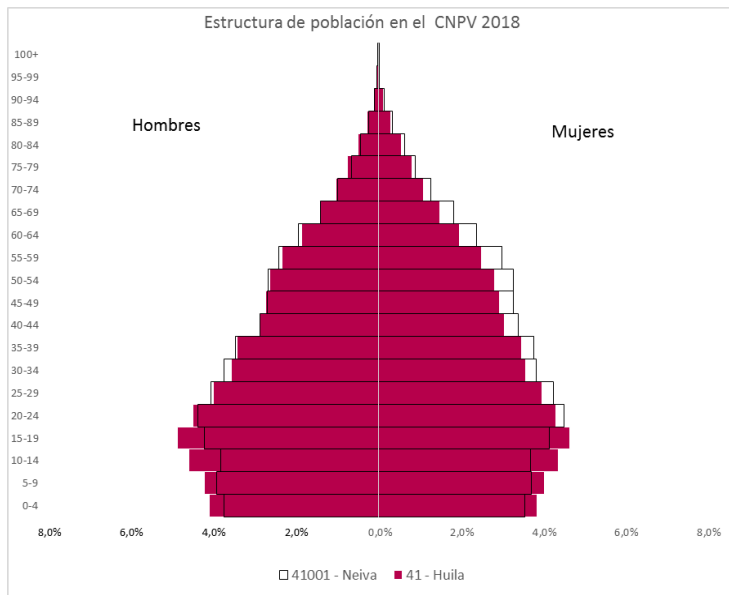
**Cambio en la forma de la pirámide de población. Reducción de la base y ensanchamiento de la cúspide, indica reducción de la tasa de natalidad.**

## Estructura por grupos quinquenales de edad CNPV 2018 y BDUA



Fuente	Entidad territorial	Total Personas	Hombres	Mujeres
BDUA	Huila	1.102.992	541.695	561.297
	Neiva	386.240	183.621	202.619
CNPV 2018	Huila	1.009.548	503.766	505.782
	Neiva	314.526	150.525	164.001

## Estructura por grupos quinquenales de edad CNPV 2018 y SISBEN



Fuente	Entidad territorial	Total Personas	Hombres	Mujeres
SISBEN	Huila	1.010.514	503.863	506.651
	Neiva	260.973	123.293	137.680
CNPV 2018	Huila	1.009.548	503.766	505.782
	Neiva	314.526	150.525	164.001

## 4. Reporte de nacimientos, defunciones y migración (2005 – 2018Pr)

### Reporte de nacimientos y defunciones en EEVV, Huila (2005 – 2018Pr)

- Nacimientos (acumulado periodo 287.806)

MUNICIPIO DE RESIDENCIA HABITUAL DE LA MADRE	2005	2006	2007	2008	2009	2010	2011	2012	2013	2014	2015	2016	2017	2018Pr
Huila	20.804	20.933	20.919	20.498	19.749	18.633	19.924	20.871	20.650	20.072	19.450	19.340	19.596	18.467
Extranjero	0	1	1	1	1	0	0	0	0	0	0	1	0	3
Resto del país	316	522	483	461	455	521	570	520	542	607	635	746	759	755
<b>Total</b>	<b>21.120</b>	<b>21.456</b>	<b>21.403</b>	<b>20.960</b>	<b>20.205</b>	<b>19.154</b>	<b>20.494</b>	<b>21.391</b>	<b>21.192</b>	<b>20.679</b>	<b>20.085</b>	<b>20.087</b>	<b>20.355</b>	<b>19.225</b>

- Defunciones (acumulado periodo 73.856)

MUNICIPIO DE RESIDENCIA HABITUAL	2005	2006	2007	2008	2009	2010	2011	2012	2013	2014	2015	2016	2017	2018Pr
Huila	4.451	4.559	4.727	4.627	4.648	4.653	4.598	4.761	4.822	4.946	5.552	5.658	5.419	5.562
Extranjero	1	0	0	0	0	0	1	0	2	0	2	0	2	2
Resto del país	321	522	472	355	315	330	310	281	230	231	278	397	390	431
<b>Total</b>	<b>4.773</b>	<b>5.081</b>	<b>5.199</b>	<b>4.982</b>	<b>4.963</b>	<b>4.983</b>	<b>4.909</b>	<b>5.042</b>	<b>5.054</b>	<b>5.177</b>	<b>5.832</b>	<b>6.055</b>	<b>5.811</b>	<b>5.995</b>

\*Pr: Preliminar

Fuente: DANE – EEVV

## 4. Reporte de nacimientos, defunciones y migración (2005 – 2018Pr)

### Reporte de nacimientos y defunciones en EEVV, Neiva (2005 – 2018Pr)

- Nacimientos (acumulado periodo 129.244)

MUNICIPIO DE RESIDENCIA HABITUAL DE LA MADRE	2005	2006	2007	2008	2009	2010	2011	2012	2013	2014	2015	2016	2017	2018Pr
Neiva	5.723	6.044	6.175	6.539	6.275	5.877	6.690	7.102	7.008	6.830	6.731	6.408	6.364	5.939
Huila	1.994	2.198	2.452	2.633	2.543	2.345	2.642	2.607	2.833	2.873	2.762	2.779	2.916	2.633
Resto del país o extranjero	177	371	311	269	255	230	264	191	154	182	205	245	219	256
<b>Total</b>	<b>7.894</b>	<b>8.613</b>	<b>8.938</b>	<b>9.441</b>	<b>9.073</b>	<b>8.452</b>	<b>9.596</b>	<b>9.900</b>	<b>9.995</b>	<b>9.885</b>	<b>9.698</b>	<b>9.432</b>	<b>9.499</b>	<b>8.828</b>

- Defunciones (acumulado periodo 39.881)

MUNICIPIO DE RESIDENCIA HABITUAL	2005	2006	2007	2008	2009	2010	2011	2012	2013	2014	2015	2016	2017	2018Pr
Neiva	1.448	1.509	1.625	1.598	1.720	1.637	1.622	1.722	1.661	1.797	2.064	1.992	1.979	2.013
Huila	786	833	859	817	799	876	695	738	761	817	894	940	878	1.020
Resto del país o extranjero	251	444	385	273	237	268	250	204	154	179	217	315	295	309
<b>Total</b>	<b>2.485</b>	<b>2.786</b>	<b>2.869</b>	<b>2.688</b>	<b>2.756</b>	<b>2.781</b>	<b>2.567</b>	<b>2.664</b>	<b>2.576</b>	<b>2.793</b>	<b>3.175</b>	<b>3.247</b>	<b>3.152</b>	<b>3.342</b>

\*Pr: Preliminar

Fuente: DANE – EEVV

## 4. Reporte de nacimientos, defunciones y migración (2005 – 2018)

### Resumen de la migración interna (intradepartamental) entre Huila y Neiva.

Migración de 5 años			Migración de 12 meses		
Inmigrantes a Neiva	Emigrantes de Neiva	Saldo Neto Migratorio	Inmigrantes a Neiva	Emigrantes de Neiva	Saldo Neto Migratorio
6.728	8.253	-1.525	1.827	3.146	-1.319



### Principales destinos de los emigrantes desde Neiva hacia los demás municipios de Huila

Divipola	Municipio	Emigrantes 12 meses
41551	PITALITO	433
41615	RIVERA	345
41524	PALERMO	336
41298	GARZON	271
41396	LA PLATA	157
41676	SANTA MARIA	135
41306	GIGANTE	126
41132	CAMPOALEGRE	103
41020	ALGECIRAS	99
41799	TELLO	84

Divipola	Municipio	Emigrantes 5 años
41551	PITALITO	1.244
41615	RIVERA	1.148
41524	PALERMO	860
41298	GARZON	641
41396	LA PLATA	456
41132	CAMPOALEGRE	362
41306	GIGANTE	310
41020	ALGECIRAS	286
41016	AIPE	216
41799	TELLO	206

## 4. Reporte de nacimientos, defunciones y migración (2005 – 2018)

### Principales orígenes de los inmigrantes en Neiva desde otros municipios del Huila

Divipola	Municipio	Inmigrantes 12 meses
41551	PITALITO	225
41298	GARZON	202
41524	PALERMO	182
41396	LA PLATA	143
41615	RIVERA	135
41132	CAMPOALEGRE	119
41016	AIPE	76
41020	ALGECIRAS	65
41206	COLOMBIA	62
41306	GIGANTE	60



Divipola	Municipio	Inmigrantes 5 años
41551	PITALITO	725
41298	GARZON	673
41524	PALERMO	474
41396	LA PLATA	462
41132	CAMPOALEGRE	436
41615	RIVERA	374
41306	GIGANTE	332
41020	ALGECIRAS	309
41799	TELLO	298
41016	AIPE	290



## 4. Reporte de nacimientos, defunciones y migración (2005 – 2018)

### Inmigración desde Venezuela hacia Neiva y Otros Municipios del Departamento de Huila

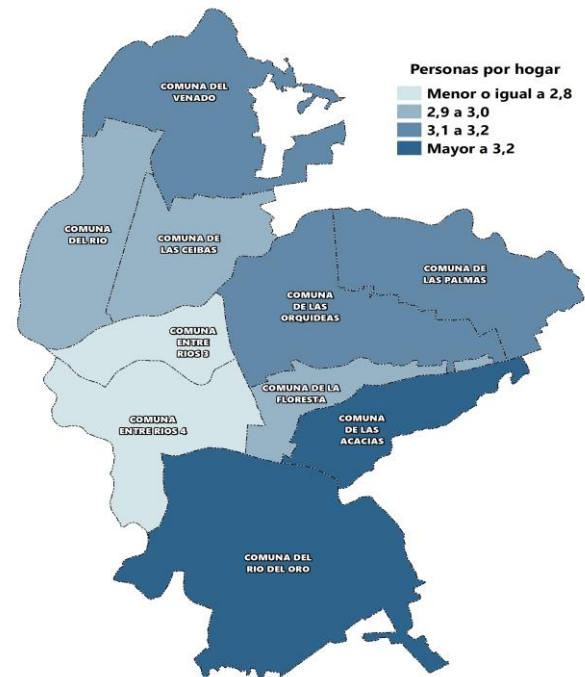
Inmigrantes desde Venezuela		
Hace 12 meses	Neiva	390
	Otros municipios de Huila	658
	<b>Total</b>	<b>1.048</b>
Hace 5 años	Neiva	724
	Otros municipios de Huila	1.262
	<b>Total</b>	<b>1.986</b>



## 5. Hogares según tamaño y distribución de la población, CNPV 2018 y CG 2005

Porcentaje de hogares según la cantidad de personas que residen en ellos.

Tamaño del hogar	Municipio/ Departamento	Número de personas en el hogar					
		1	2	3	4	5	6 o más
CNPV 2018	Colombia	18,6%	21,8%	23,3%	19,5%	9,6%	7,3%
	Huila	17,2%	21,1%	23,5%	20,4%	10,5%	7,4%
	Neiva	16,7%	21,7%	24,4%	21,2%	9,9%	6,1%
CG 2005	Colombia	11,1%	15,2%	19,9%	20,6%	14,9%	18,3%
	Huila	10,4%	14,7%	19,3%	20,0%	15,2%	20,3%
	Neiva	11,3%	15,9%	21,3%	21,8%	14,9%	14,9%



## 6. Viviendas

### Cobertura de acceso a servicios públicos, CNPV 2018 y CG 2005

Porcentaje de viviendas que tienen cobertura a energía eléctrica, acueducto, gas, recolección de basuras e internet.

Información de Viviendas	Municipio/ Departamento	Cobertura de Servicios Públicos Domiciliarios					
		Energía eléctrica	Acueducto	Alcantarillado	Gas*	Recolección basuras	Internet*
CNPV 2018	Colombia	96,3%	86,4%	76,6%	67,3%	81,6%	43,8%
	Huila	95,6%	85,1%	68,8%	67,0%	68,3%	25,9%
	Neiva	98,9%	96,8%	93,8%	91,9%	95,0%	55,3%
CG 2005	Colombia	93,5%	83,3%	73,0%	40,4%	ND	ND
	Huila	92,0%	80,7%	67,2%	44,0%	ND	ND
	Neiva	96,8%	95,4%	90,9%	85,2%	ND	ND

ND: No disponible

\* El denominador **no incluye** las viviendas en las que no se respondió a esta pregunta, es decir, no incluye "sin información"

Fuente: DANE – CNPV 2018 – CG 2005



El futuro  
es de todos

Gobierno  
de Colombia



[www.dane.gov.co](http://www.dane.gov.co)

## Comparación CNPV 2018 – Maestro facturación, Huila

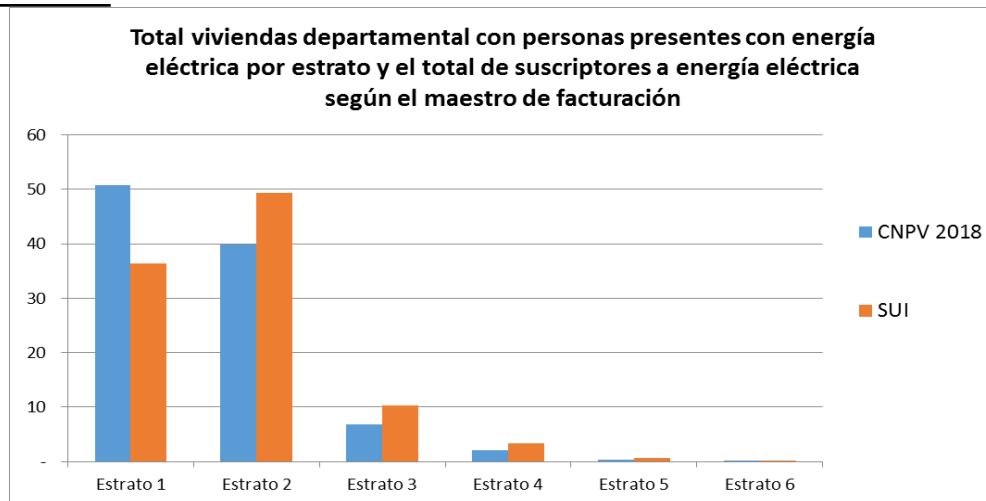
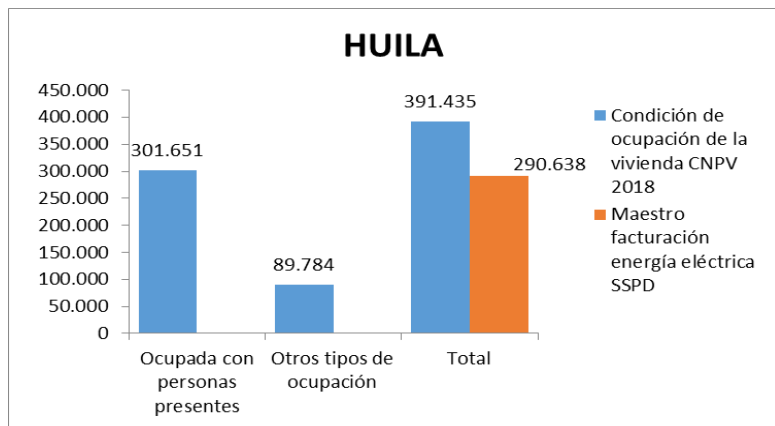
Comparación entre las unidades de vivienda residenciales (CNPV 2018) y el conteo de las conexiones de energía (maestro de facturación) desagregado por estratos

### Valores globales – Huila

<b>301.651</b>	Viviendas ocupadas con personas presentes – CNPV 2018
<b>287.659</b>	Viviendas con energía eléctrica que declararon estrato (0, 1, 2, 3, 4, 5, 6) – CNPV 2018
<b>284.735</b>	Viviendas con energía eléctrica que declararon estrato (1, 2, 3, 4, 5, 6) – CNPV 2018(*)
<b>290.638</b>	Conexiones residenciales según maestro de facturación de energía.

	% Unidades de vivienda CNPV 2018 con energía eléctrica	% Maestro facturación energía eléctrica SSPD	Diferencia
Estrato 1	50,82	36,32	14,5
Estrato 2	39,82	49,39	-9,6
Estrato 3	6,88	10,30	-3,4
Estrato 4	2,03	3,27	-1,2
Estrato 5	0,41	0,67	-0,3
Estrato 6	0,04	0,05	0,0
	<b>100</b>	<b>100</b>	

(\*) 723 viviendas no saben estrato



## 6. Viviendas

### Comparación CNPV 2018 – Maestro facturación, Neiva

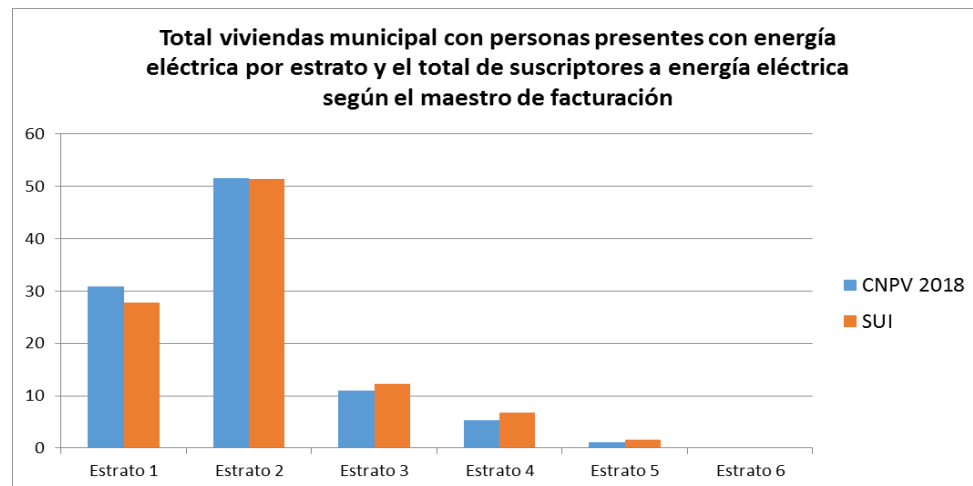
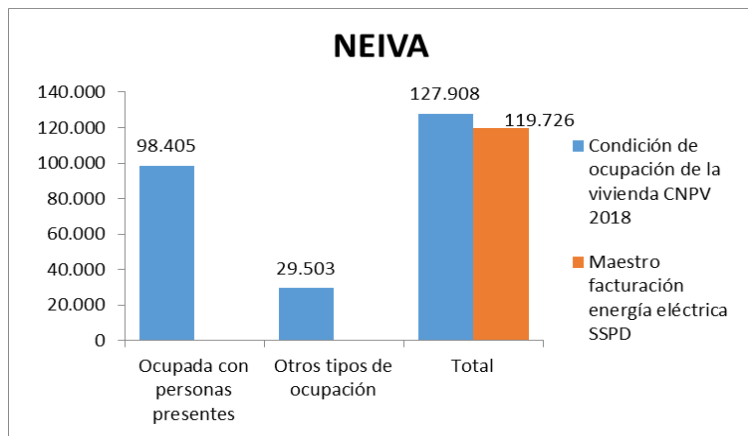
Comparación entre las unidades de vivienda residenciales (CNPV 2018) y el conteo de las conexiones de energía (maestro de facturación) desagregado por estratos

#### Valores globales – Neiva

<b>98.405</b>	Viviendas ocupadas con personas presentes – CNPV 2018
<b>97.217</b>	Viviendas con energía eléctrica que declararon estrato (0, 1, 2, 3, 4, 5, 6) – CNPV 2018
<b>95.760</b>	Viviendas con energía eléctrica que declararon estrato (1, 2, 3, 4, 5, 6) – CNPV 2018 <sup>(*)</sup>
<b>119.726</b>	Conexiones residenciales según maestro de facturación de energía.

(\*) 144 viviendas no saben estrato

	% Unidades de vivienda CNPV 2018 con energía eléctrica	% Maestro facturación energía eléctrica SSPD	Diferencia
Estrato 1	30,88	27,82	3,1
Estrato 2	51,52	51,42	0,1
Estrato 3	10,99	12,27	-1,3
Estrato 4	5,37	6,81	-1,4
Estrato 5	1,15	1,60	-0,4
Estrato 6	0,10	0,10	0,0
	<b>100</b>	<b>100</b>	



## 6. Viviendas

### Condición de Ocupación de la Vivienda – Huila y Neiva

Entidad Territorial	Clase Geográfica	Condición de ocupación de la vivienda			
		Ocupada con personas presentes	Ocupada con todas las personas ausentes	Unidades de vivienda de uso temporal	Desocupada
Colombia	Total	13.480.729	439.017	788.763	1.362.384
	Cabecera	10.544.301	341.265	352.153	930.214
	Centro poblado y rural	2.936.428	97.752	436.610	432.170
Huila	Total	301.651	12.791	39.969	37.024
	Cabecera	190.570	11.108	12.871	22.636
	Centro poblado y rural	111.081	1.683	27.098	14.388
Neiva	Total	98.405	10.385	5.673	13.445
	Cabecera	92.400	10.120	3.882	12.119
	Centro poblado y rural	6.005	265	1.791	1.326

# Indicadores socioeconómicos y de calidad de vida en el Huila



El futuro  
es de todos

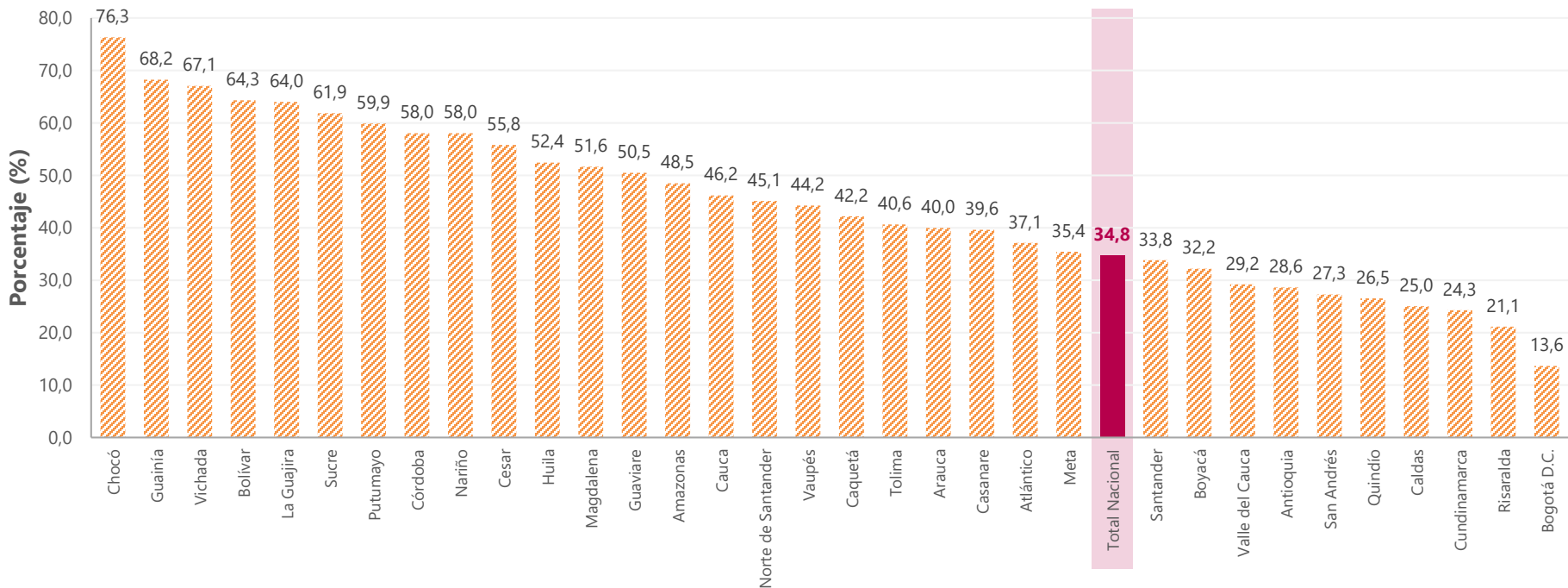
Gobierno  
de Colombia



## Pobreza subjetiva

Total departamental. 2018

### Pobreza subjetiva – hogares\*



Nota: \* Porcentaje de hogares cuyo jefe de hogar o conyugue respondió sí a la pregunta: ¿Usted se considera pobre?

Fuente: DANE. Encuesta de Calidad de Vida ECV 2018.

# POBREZA MULTIDIMENSIONAL



El futuro  
es de todos

Gobierno  
de Colombia



## Recordando que ... Índice de pobreza multidimensional en Colombia



### Condiciones educativas (0.2)

- Analfabetismo (0.1)
- Bajo logro educativo (0.1)



### Condiciones de la niñez y juventud (0.2)

- Inasistencia escolar (0.05)
- Rezago escolar (0.05)
- Barreras de acceso a servicios de cuidado de la primera infancia (0.05)
- Trabajo infantil (0.05)



### Trabajo (0.2)

- Trabajo informal (0.1)
- Desempleo larga duración (0.1)



### Salud (0.2)

- Sin aseguramiento a salud (0.1)
- Barreras de acceso a salud dada una necesidad (0.1)



### Condiciones de la vivienda y servicios públicos (0.2)

- Sin acceso a fuente de agua mejorada (0.04)
- Inadecuada eliminación de excretas (0.04)
- Material inadecuado de pisos (0.04)
- Material inadecuado de paredes (0.04)
- Hacinamiento Crítico (0.04)

### Composición IPM:

5 dimensiones  
15 indicadores

### Fuente de información:

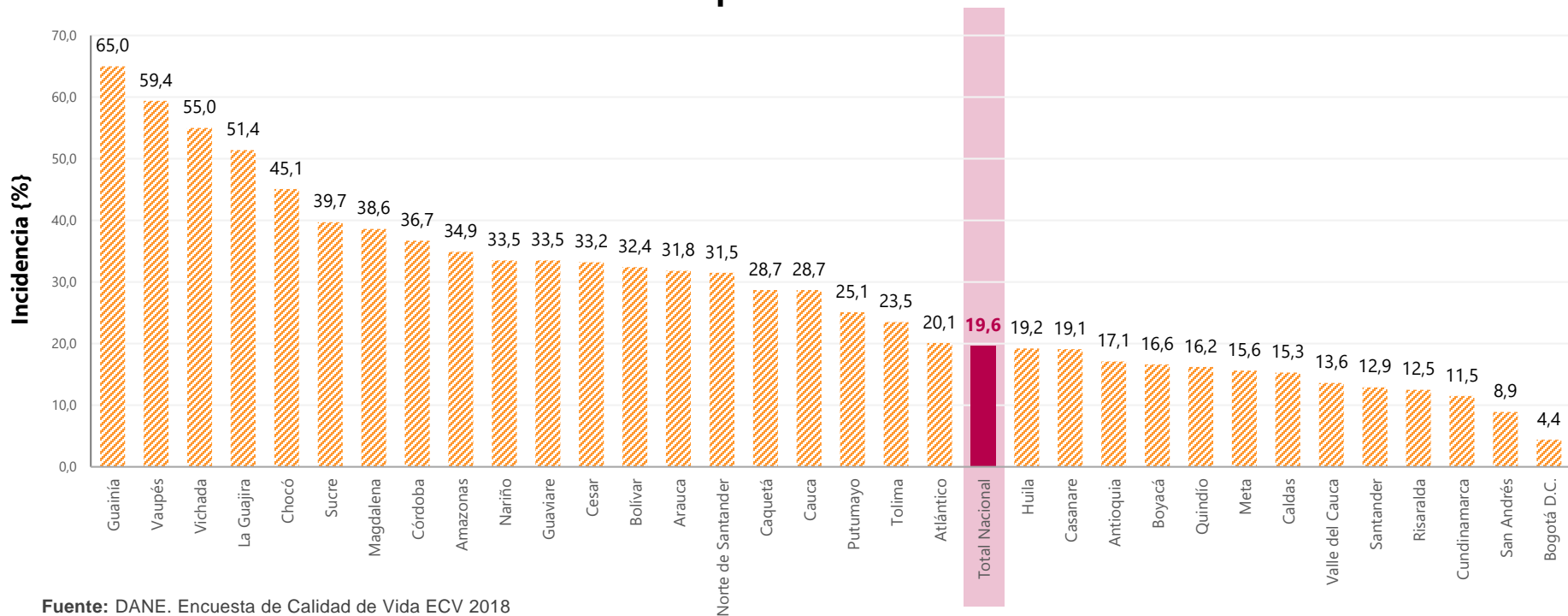
Encuesta Nacional de Calidad de Vida {ENCV}



## Ranking de departamentos según pobreza multidimensional

Total departamental. 2018

### Incidencia de la pobreza multidimensional



Fuente: DANE. Encuesta de Calidad de Vida ECV 2018

## % de hogares según privación en el departamento del Huila - Pobreza multidimensional

Variable	2018		
	Total	Cabeceras	Centros poblados y rural disperso
<b>Analfabetismo</b>	9.3	6.9	13.2
<b>Bajo logro educativo</b>	61.5	46.8	84.6
<b>Barreras a servicios para cuidado de la primera infancia</b>	8.7	9.6	7.1
<b>Barreras de acceso a servicios de salud</b>	4.9	4.9	4.8
<b>Desempleo de larga duración</b>	12.2	13.4	10.3
<b>Hacinamiento crítico</b>	5.8	6.6	4.4
<b>Inadecuada eliminación de excretas</b>	8.0	1.0	19.1
<b>Inasistencia escolar</b>	4.6	3.2	6.7
<b>Material inadecuado de paredes exteriores</b>	1.1	1.1	1.0
<b>Material inadecuado de pisos</b>	6.7	1.7	14.5
<b>Rezago escolar</b>	35.2	32.7	39.2
<b>Sin acceso a fuente de agua mejorada</b>	17.0	0.3	43.3
<b>Sin aseguramiento en salud</b>	6.5	7.1	5.7
<b>Trabajo infantil</b>	2.9	1.8	4.6
<b>Trabajo informal</b>	84.7	77.3	96.3

# Resultados Censo Nacional de Población y Vivienda 2018

## Neiva, Huila

Octubre 3 de 2019



El futuro  
es de todos

Gobierno  
de Colombia



@DANEColombia



@DANE\_Colombia



/DANEColombia



/DANEColombia

[www.dane.gov.co](http://www.dane.gov.co)