

Resultados Censo Nacional de Población y Vivienda 2018

Valle de Aburrá

Agosto 22 de 2019

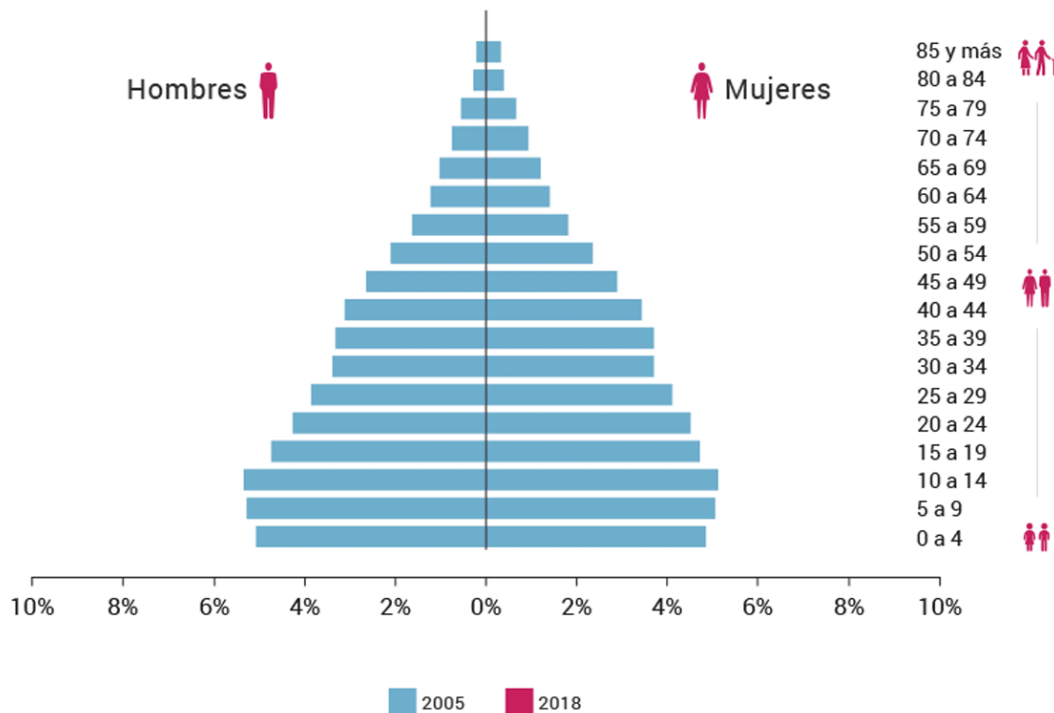


El futuro
es de todos

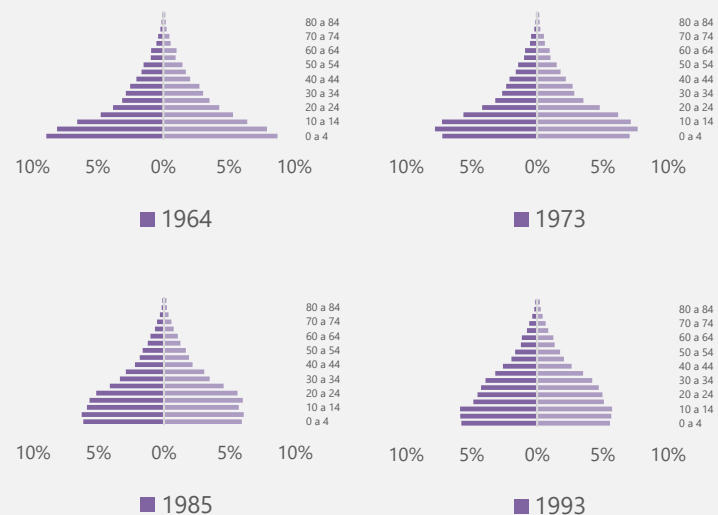
Gobierno
de Colombia

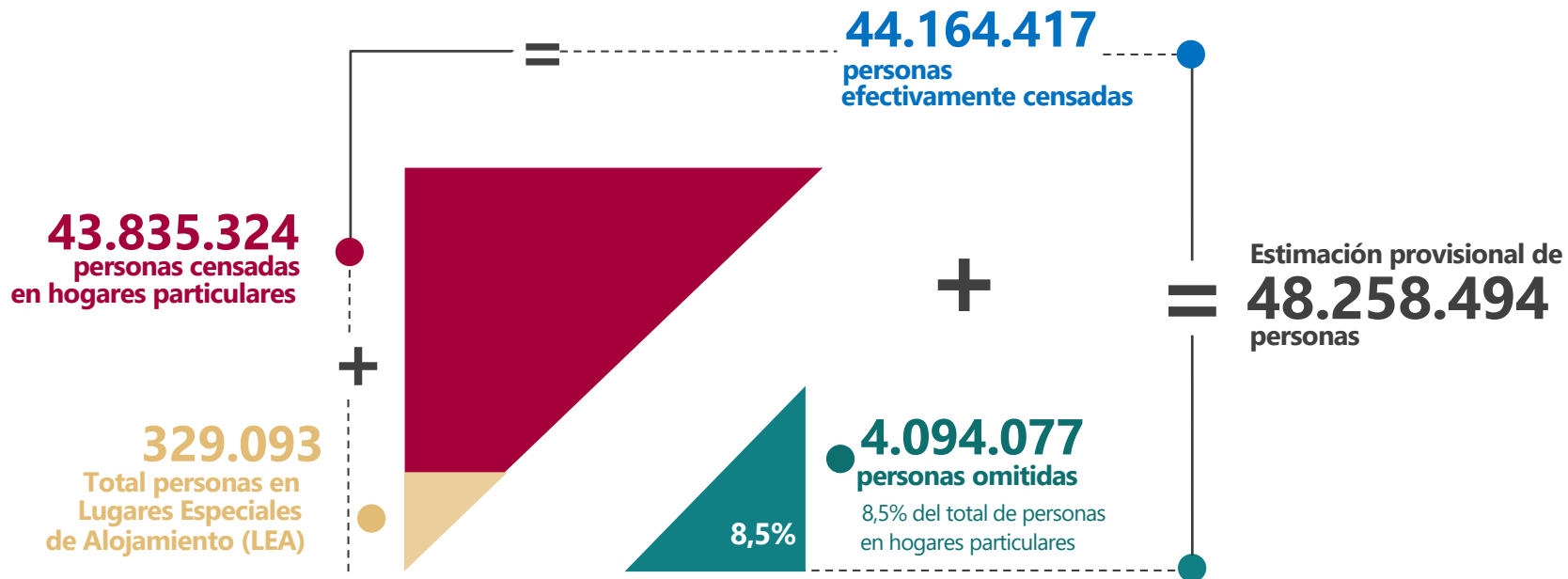
Población censada por sexo y edad

Avance en el proceso de transición demográfica asociado con el marcado cambio en la fecundidad, el descenso de la mortalidad, la acelerada urbanización y el crecimiento económico.



Colombia. Distribución de la población por sexo y edad en los censos históricos





13.480.729
viviendas
con hogares particulares



14.243.223
hogares
particulares

Viviendas, Hogares y Personas (VIHOPE)

- **Incremento** porcentual de **población** del **6,5%** en el periodo intercensal 2005-2018
- Variación porcentual positiva del **34,7%** en **hogares**.
- **En viviendas ocupadas con personas presentes**, se incrementa en **38,4%**, con una variación **promedio anual** de **2,5%**

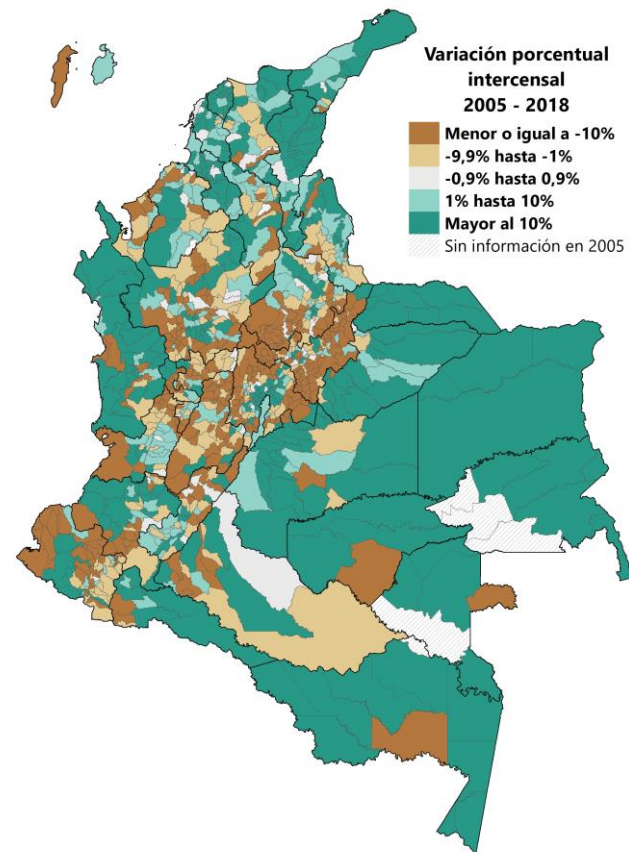
Colombia, variación porcentual / 2005-2018 por área

	TOTAL	CABECERA	CENTROS POBLADOS Y RURAL DISPERSO
TOTAL UNIDADES DE VIVIENDAS CON PERSONAS PRESENTES	2,5	2,6	1,05
	38,4	40,80	30,3

Crecimiento Promedio Anual (%)

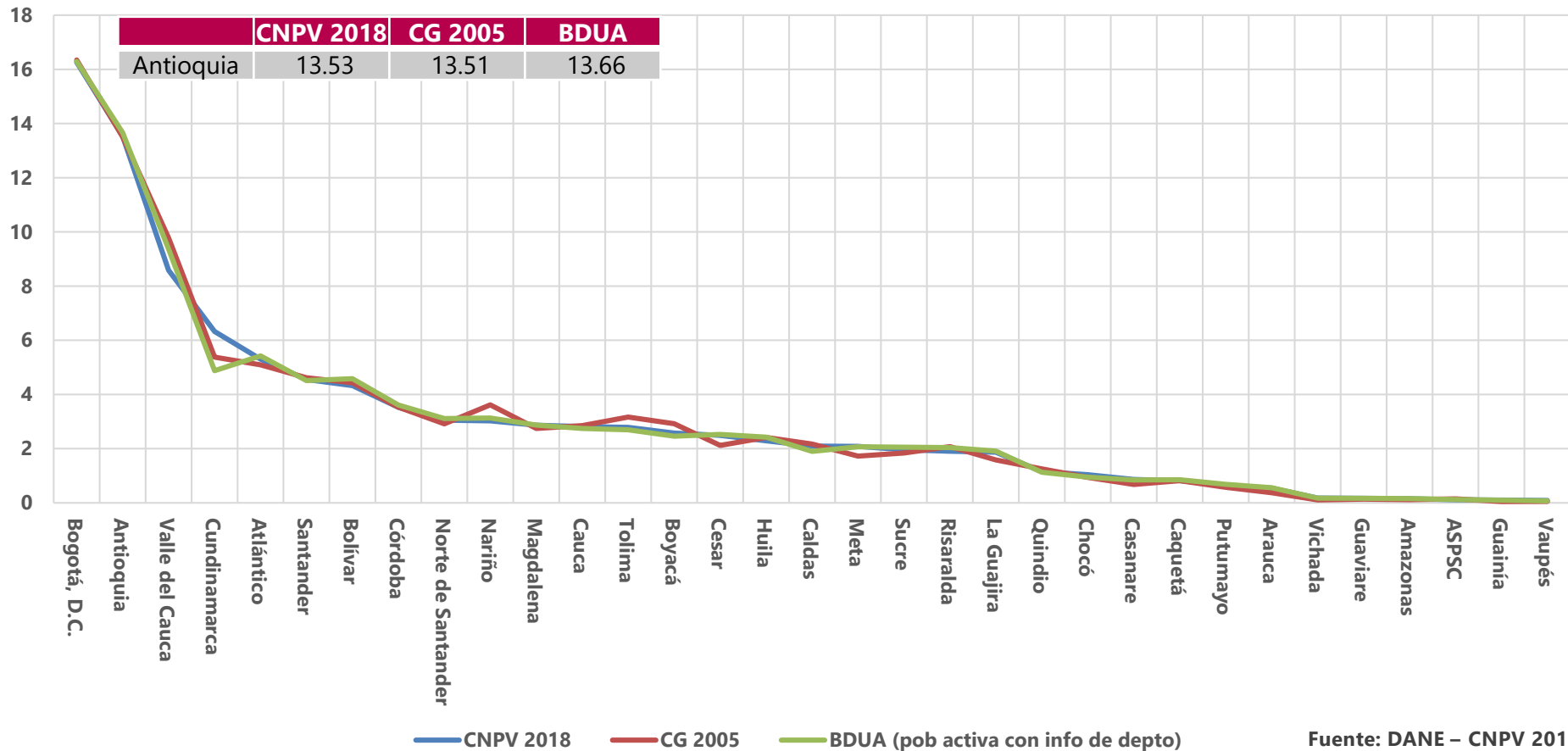
Variación (%) periodo intercensal

Colombia. Población censada, variación porcentual intercensal a nivel municipal 2005-2018





Participación relativa de población departamental



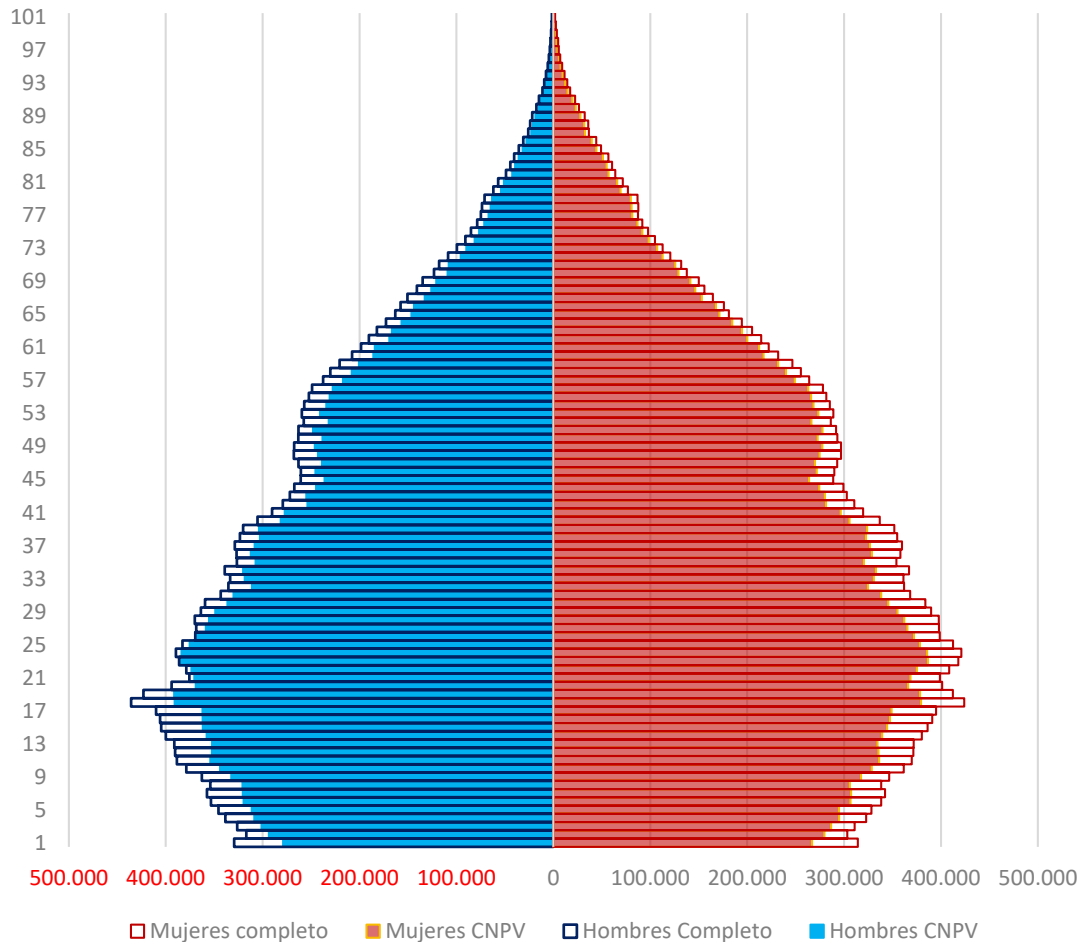
CONTRASTE PRELIMINAR CON BDUA

Se muestran las estructuras de población de la base complementada con la base preliminar del CNPV.

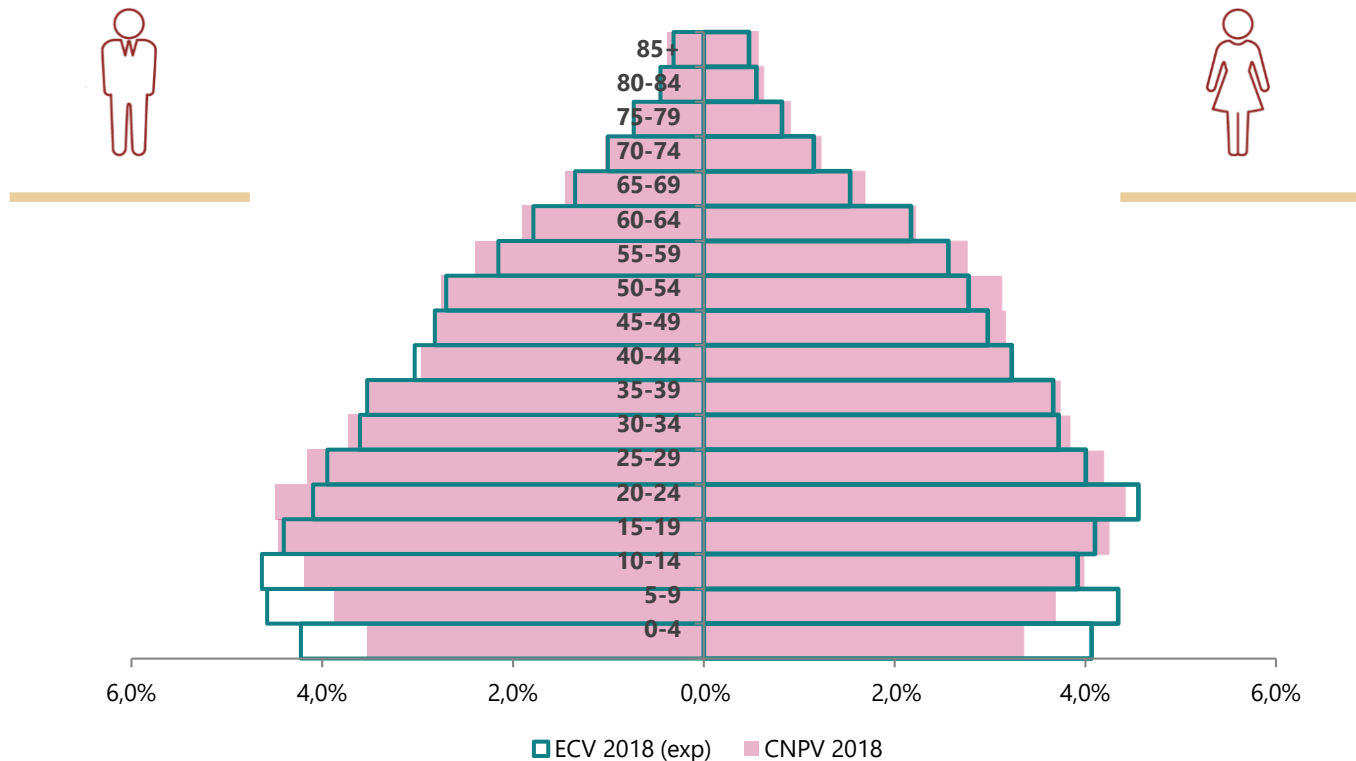
Se observan estructuras similares, y una omisión de personas en todas las edades, lo cual permite inferir preliminarmente que no hay una focalización temática de la omisión, sino una población complementada que se parece a la censada y que la omisión se dio en hogares completos y no en personas dentro de los hogares.

Documento presentado a la CGR en marzo de 2019

Estructura de población de la tabla complemento y el CNPV



¿El país que somos es el que creíamos ser a partir de la encuesta de calidad de vida 2018?



Código departamento	Departamento	Total personas general	Código departamento	Departamento	Total personas general
05	Antioquia	5,974,788	54	Norte de Santander	1,346,806
08	Atlántico	2,342,265	63	Quindío	509,640
11	Bogotá, D.C.	7,181,469	66	Risaralda	839,597
13	Bolívar	1,909,460	68	Santander	2,008,841
15	Boyacá	1,135,698	70	Sucre	864,036
17	Caldas	923,472	73	Tolima	1,228,763
18	Caquetá	359,602	76	Valle del Cauca	3,789,874
19	Cauca	1,243,503	81	Arauca	239,503
20	Cesar	1,098,577	85	Casanare	379,892
23	Córdoba	1,555,596	86	Putumayo	283,197
25	Cundinamarca	2,792,877	88	San Andrés, Prov y SC	48,299
27	Chocó	457,412	91	Amazonas	66,056
41	Huila	1,009,548	94	Guainía	44,431
44	La Guajira	825,364		Guaviare	73,081
47	Magdalena	1,263,788		Vaupés	37,690
50	Meta	919,129		Vichada	76,642
52	Nariño	1,335,521		Total general	44,164,417

El contraste con BDUA tiene como referente 6.215.343 personas activas con información de departamento, una diferencia de 240.555, un potencial de omisión de apenas el 3.87%

Contenido

- 1. Reporte de cobertura en municipios del Valle de Aburrá.**
- 2. Reporte general del VIHOPE en Antioquia y Municipios del Valle de Aburrá.**
- 3. Indicadores demográficos.**
- 4. Reporte de nacimientos y defunciones en EEVV y migración.**
- 5. Hogares según tamaño y distribución de la población, CNPV 2018**
- 6. Cobertura de Servicios Públicos**



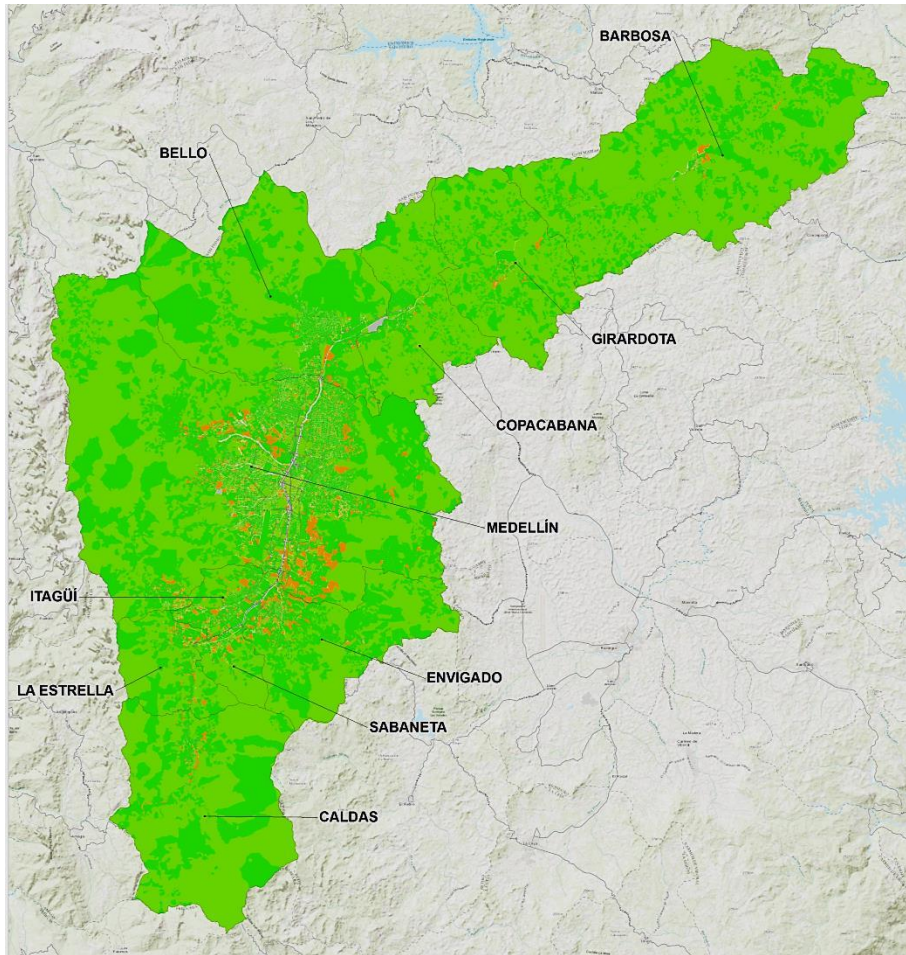
1. Reporte de cobertura de las unidades o predios censados con respecto al marco censal en Antioquia y municipios – CNPV 2018

Antioquia	
Cobertura en unidades / predios	2.653.441
Marco Censal	2.007.176
Porcentaje con relación al marco	132,2%

MUNICIPIO	COBERTURA UNIDADES / PREDIOS	MARCO CENSAL	%	MUNICIPIO	COBERTURA UNIDADES / PREDIOS	MARCO CENSAL	%
MEDELLÍN	<u>1.042.905</u>	<u>733.755</u>	<u>142,1%</u>	ANGELÓPOLIS	2.536	2.054	123,5%
BARBOSA	<u>20.310</u>	<u>17.831</u>	<u>113,9%</u>	ANGOSTURA	4.951	4.563	108,5%
BELLO	<u>190.854</u>	<u>122.252</u>	<u>156,1%</u>	ANORÍ	6.222	4.955	125,6%
CALDAS	<u>28.994</u>	<u>19.184</u>	<u>151,1%</u>	SANTAFÉ DE ANTIOQUIA	14.619	12.406	117,8%
COPACABANA	<u>28.669</u>	<u>17.665</u>	<u>162,3%</u>	ANZA	3.016	2.927	103,0%
ENVIGADO	<u>84.915</u>	<u>81.713</u>	<u>103,9%</u>	APARTADÓ	45.488	29.363	154,9%
GIRARDOTA	<u>20.234</u>	<u>18.062</u>	<u>112,0%</u>	ARBOLETES	8.964	8.284	108,2%
ITAGUI	<u>98.745</u>	<u>70.402</u>	<u>140,3%</u>	ARGELIA	4.538	4.200	108,0%
LA ESTRELLA	<u>27.460</u>	<u>21.645</u>	<u>126,9%</u>	ARMENIA	2.115	1.931	109,5%
SABANETA	<u>35.721</u>	<u>32.452</u>	<u>110,1%</u>	BELMIRA	2.590	2.519	102,8%
ABEJORRAL	11.881	11.515	103,2%	BETANIA	3.761	3.216	116,9%
ABRIAQUÍ	1.337	1.243	107,6%	BETULIA	6.375	5.819	109,6%
ALEJANDRÍA	2.833	2.584	109,6%	CIUDAD BOLÍVAR	11.110	9.720	114,3%
AMAGÁ	13.102	11.422	114,7%	BRICEÑO	3.309	3.061	108,1%
AMALFI	8.937	7.478	119,5%	BURITICÁ	3.472	3.101	112,0%
ANDES	17.786	16.055	110,8%	CÁCERES	9.622	9.091	105,8%

Fuente: DANE – CNPV 2018.

Otros Municipios de Antioquia

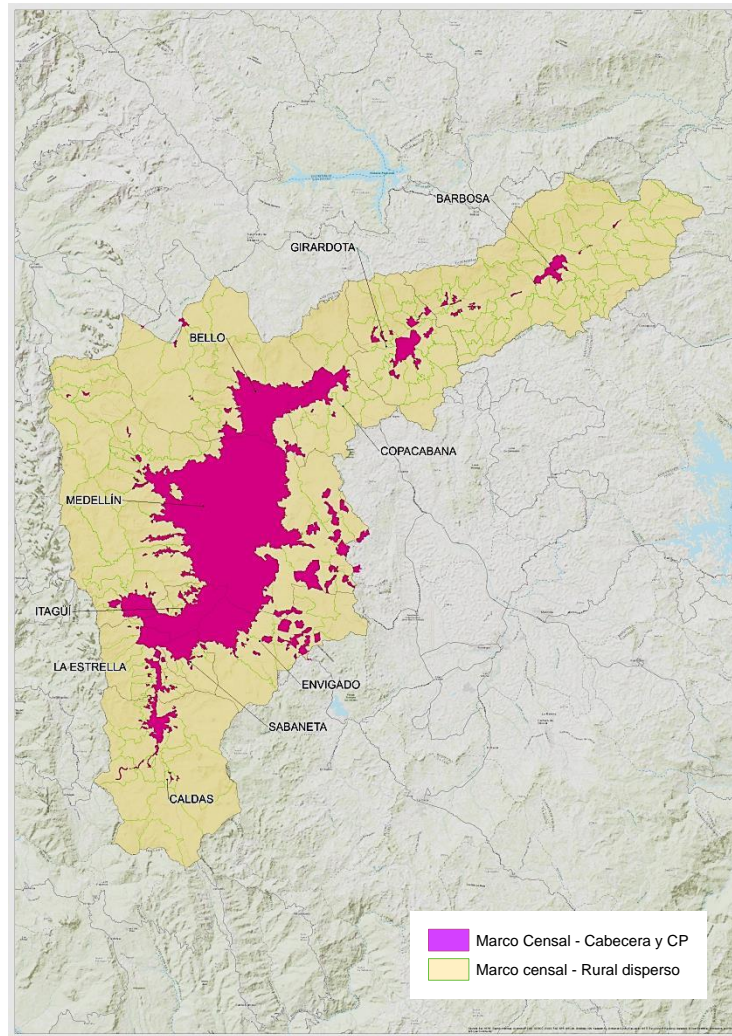
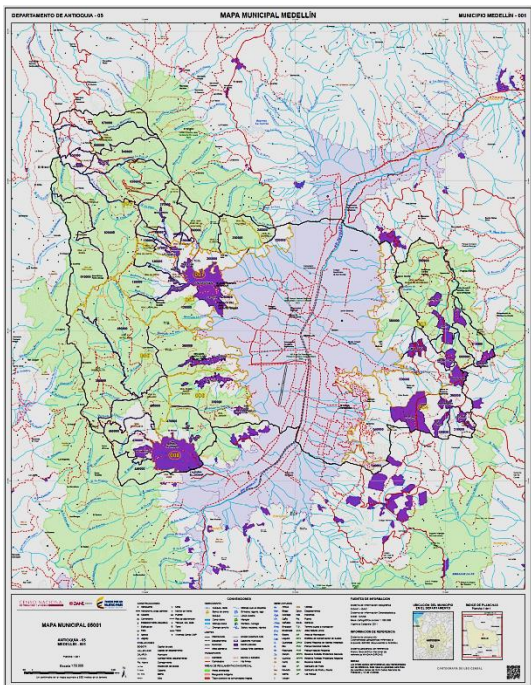


	Unidades de cobertura reportadas	Unidades transmitidas	Unidades de observación esperadas
MEDELLÍN	20.225	976.284	724.442
BELLO	4.791	189.746	121.007
ITAGÜÍ	1.908	100.324	67.633
ENVIGADO	3.357	90.144	82.166
SABANETA	1.015	37.012	31.730
COPACABANA	5.966	31.836	17.481
CALDAS	2.164	29.561	17.908
LA ESTRELLA	1.716	26.616	21.240
BARBOSA	8.176	24.950	16.789
GIRARDOTA	6.386	22.811	16.960
	55.704	1.529.284	1.117.356

Marco censal: Valle de Aburra

El DANE diseñó y dispuso un marco de referencia espacial (Marco) para la planeación y ejecución de la operación en campo.

Esta base se generó tomando como referencia del marco del catastro nacional, la interpretación de imágenes satelitales y el conteo focalizado en campo de edificaciones nuevas.

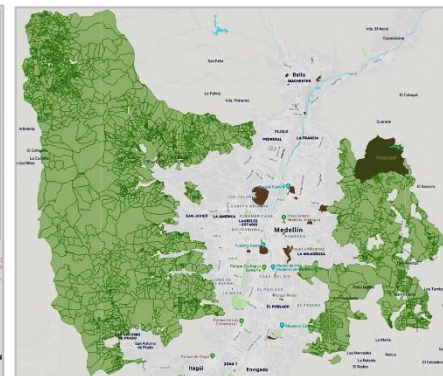
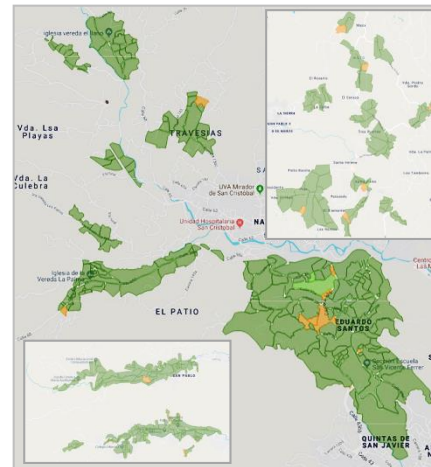
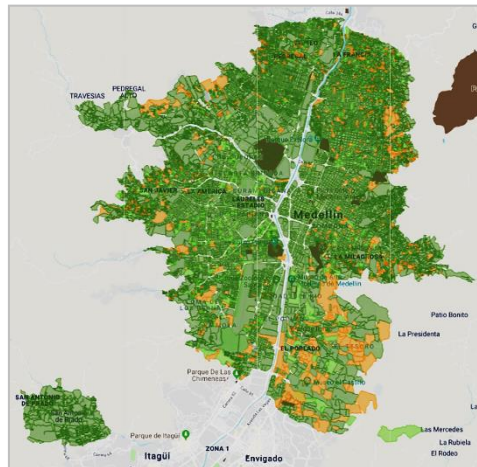
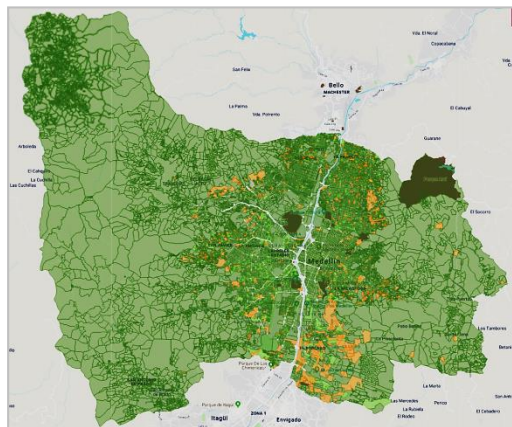


Medellín

(Cabecera)

(Centros poblados)

(Rural disperso)



CONVENCIONES

- UC que ha superado el total de unidades de observación esperadas
- UC que ha superado el 90% de unidades de observación esperadas
- UC que no ha superado el 90% de unidades de observación esperadas
- UC sin información reportada

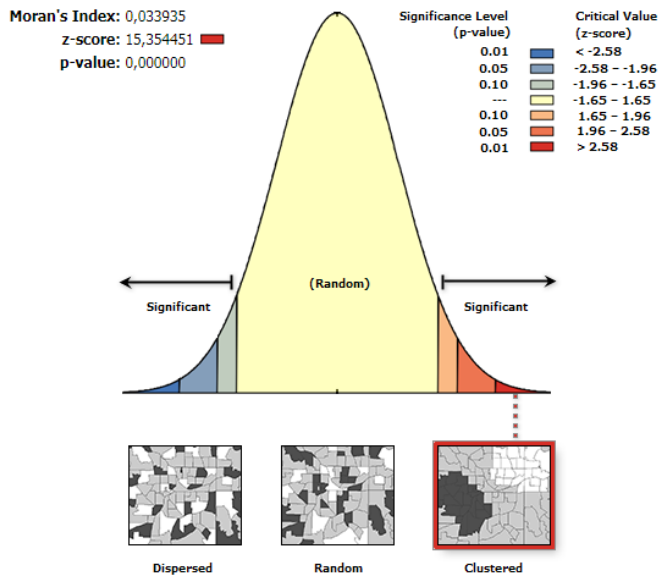
	Valor
Unidades de cobertura reportadas	20.225
Unidades censadas	976.284
Unidades de observación esperadas	724.442

	Valor
Unidades de cobertura reportadas	13.682
Unidades censadas	943.865
Unidades de observación esperadas	677.092

	Valor
Unidades de cobertura reportadas	558
Unidades censadas	18.538
Unidades de observación esperadas	9.638

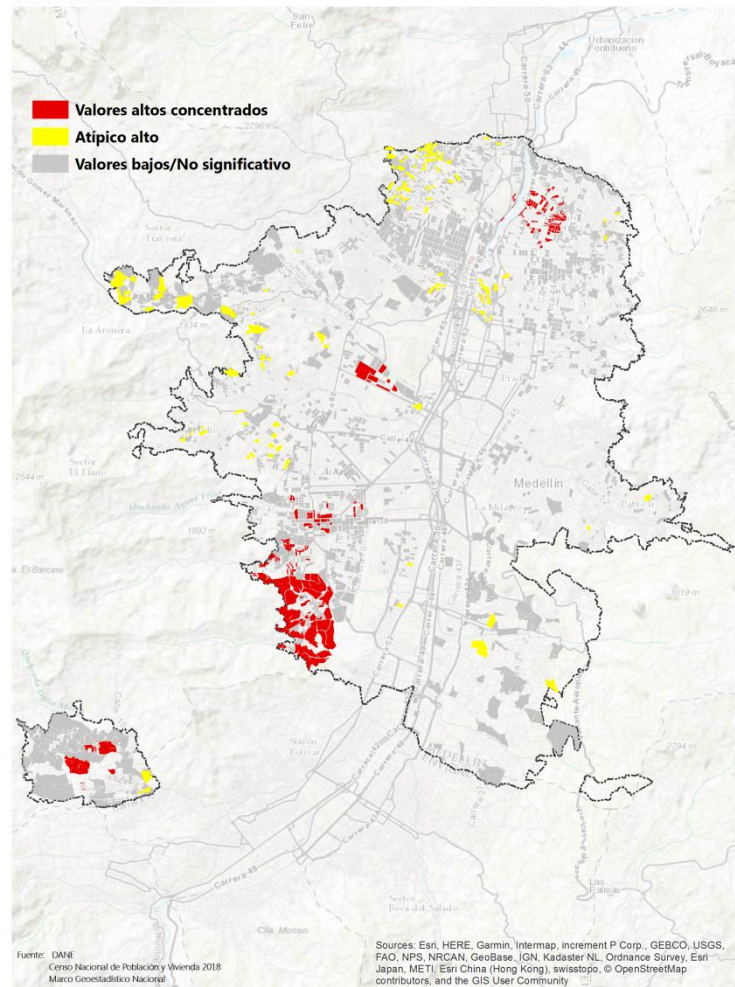
	Valor
Unidades de cobertura reportadas	5.985
Unidades censadas	13.881
Unidades de observación esperadas	6.311

Las unidades de cobertura (UC), con viviendas ocupadas con personas ausentes (VOCPA), no se distribuyen de manera aleatoria ni dispersa.



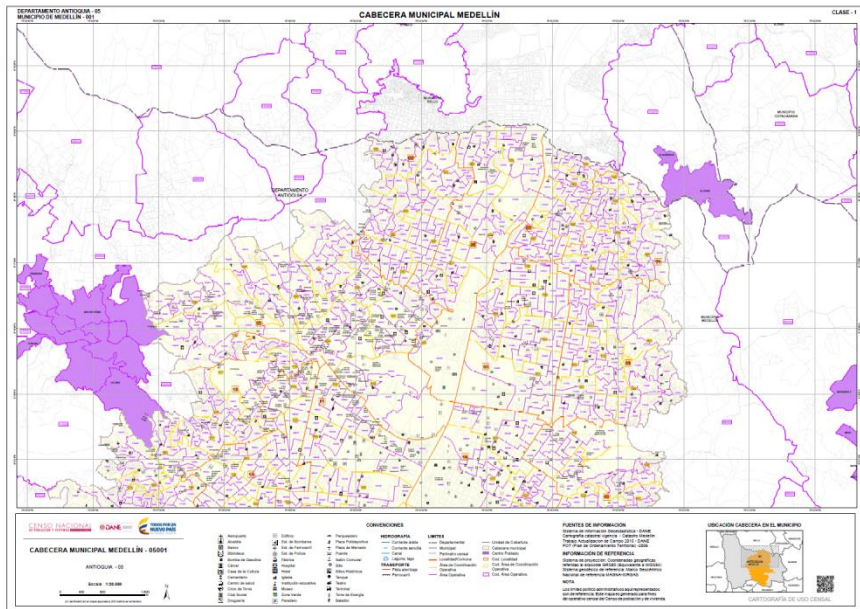
Given the z-score of 15.3544512579, there is a less than 1% likelihood that this clustered pattern could be the result of random chance.

Fuente: DANE – CNPV 2018.



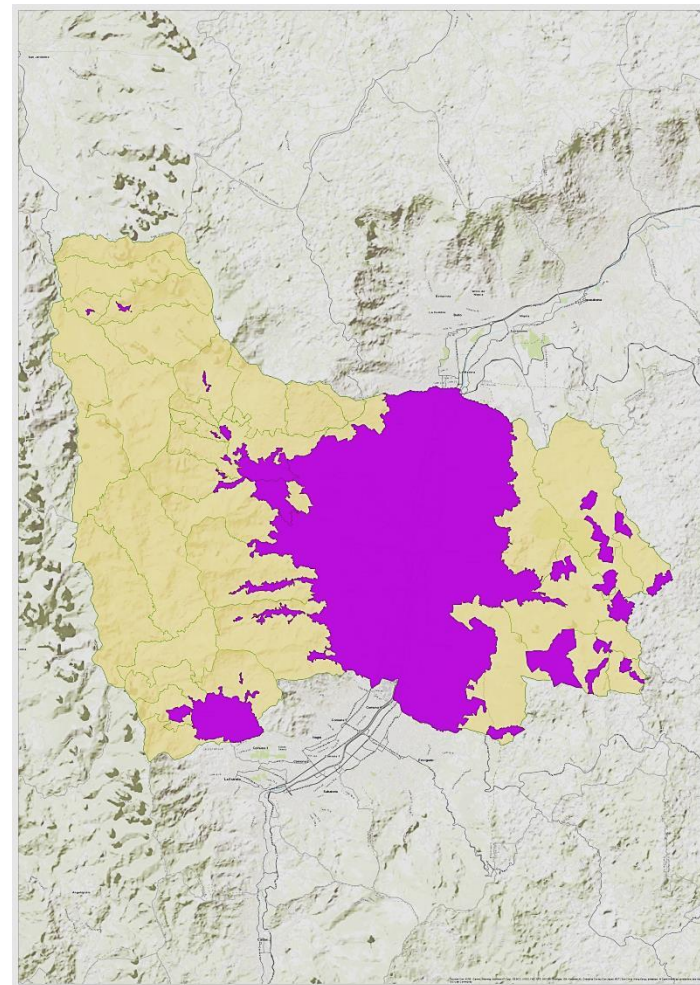
El DANE diseñó y dispuso un marco de referencia espacial (Marco) para la planeación y ejecución de la operación en campo.

Esta base de referencia se generó tomando como referencia el catastro nacional, la interpretación de imágenes satelitales y el conteo focalizado en campo de edificaciones nuevas.



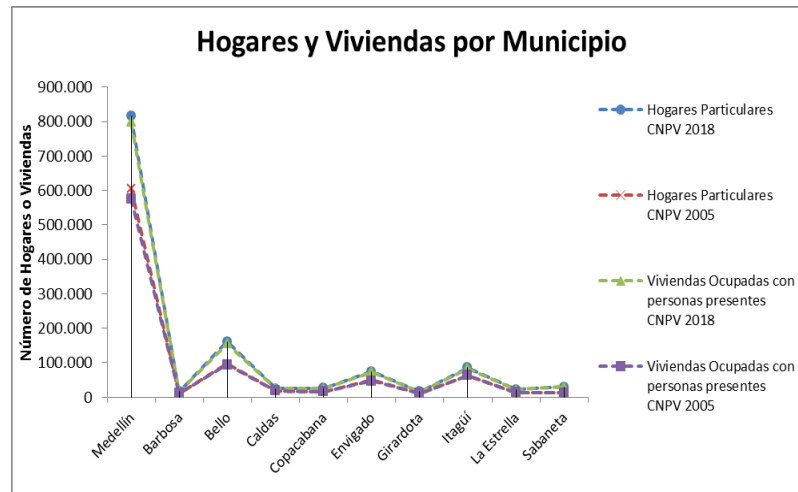
Fuente: DANE – CNPV 2018.

Marco censal: Medellín



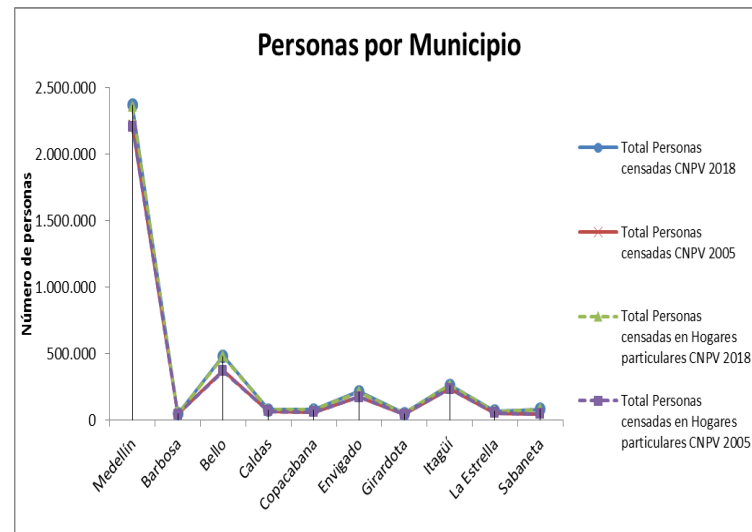
2. Reporte general de Viviendas, Hogares y LEAS en los municipios del Valle de Aburrá - CNPV 2018 y CG 2005

Entidad Territorial	Total Hogares Particulares		Total Viviendas Ocupadas con personas presentes		Total Lugares Especiales de Alojamiento (LEA)	
	CNPV 2018	CNPV 2005	CNPV 2018	CNPV 2005	CNPV 2018	CNPV 2005
Colombia	14.243.223	10.570.899	13.480.729	9.742.928	9.606	7.075
Antioquia	1.983.566	1.458.193	1.933.583	1.400.546	1.794	1.217
Medellín	815.493	605.192	798.063	575.550	770	369
Barbosa	16.130	10.768	15.915	10.675	12	13
Bello	161.647	96.084	155.029	94.209	76	24
Caldas	24.476	18.031	24.163	17.678	20	15
Copacabana	25.114	16.132	24.526	15.736	25	10
Envigado	74.474	49.052	73.116	47.085	39	37
Girardota	15.344	11.019	15.096	10.374	104	14
Itagüí	85.341	63.610	82.827	62.526	68	12
La Estrella	21.998	13.822	21.684	13.570	29	27
Sabaneta	29.595	12.399	29.310	11.955	12	13
Valle de Aburrá	1.269.612	896.109	1.239.729	859.358	1.155	534



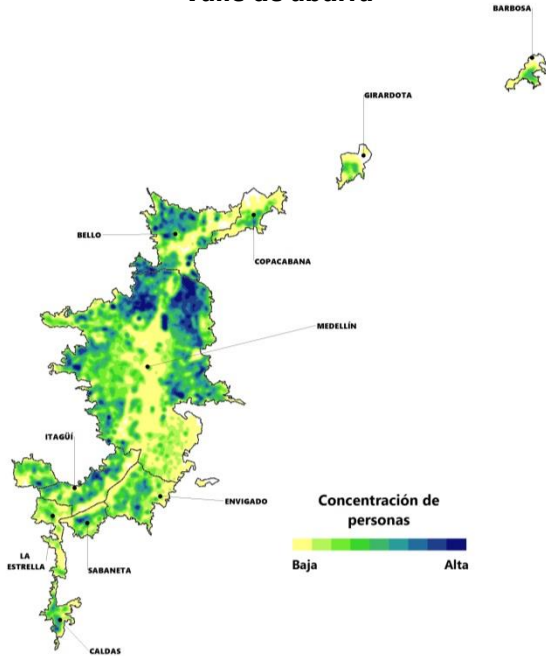
2. Reporte general de Personas en los municipios del Valle de Aburrá - CNPV 2018 y CG 2005

Entidad Territorial	Total Personas censadas		Total Personas censadas en Hogares particulares		Total Personas censadas en LEA	
	CNPV 2018	CNPV 2005	CNPV 2018	CNPV 2005	CNPV 2018	CNPV 2005
Colombia	44.164.417	41.468.384	43.835.324	41.174.853	329.093	293.531
Antioquia	5.974.788	5.601.507	5.931.492	5.562.812	43.296	38.695
Medellín	2.372.330	2.219.861	2.359.801	2.208.077	12.529	11.784
Barbosa	44.757	42.547	44.621	42.257	136	290
Bello	481.901	373.013	477.660	367.674	4.241	5.339
Caldas	76.260	68.157	75.971	67.770	289	387
Copacabana	76.479	61.421	76.078	61.144	401	277
Envigado	212.437	175.337	211.558	174.429	879	908
Girardota	49.045	42.818	48.310	42.544	735	274
Itagüí	263.332	235.567	261.576	234.277	1.756	1.290
La Estrella	67.881	52.763	67.002	51.878	879	885
Sabaneta	81.797	44.874	81.630	44.599	167	275

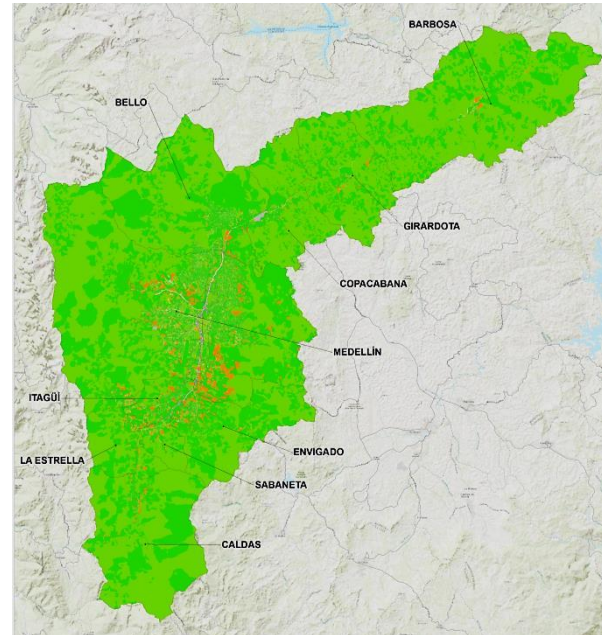


Valle de Aburrá	3.726.219	3.316.358	3.704.207	3.294.649	22.012	21.709
------------------------	------------------	------------------	------------------	------------------	---------------	---------------

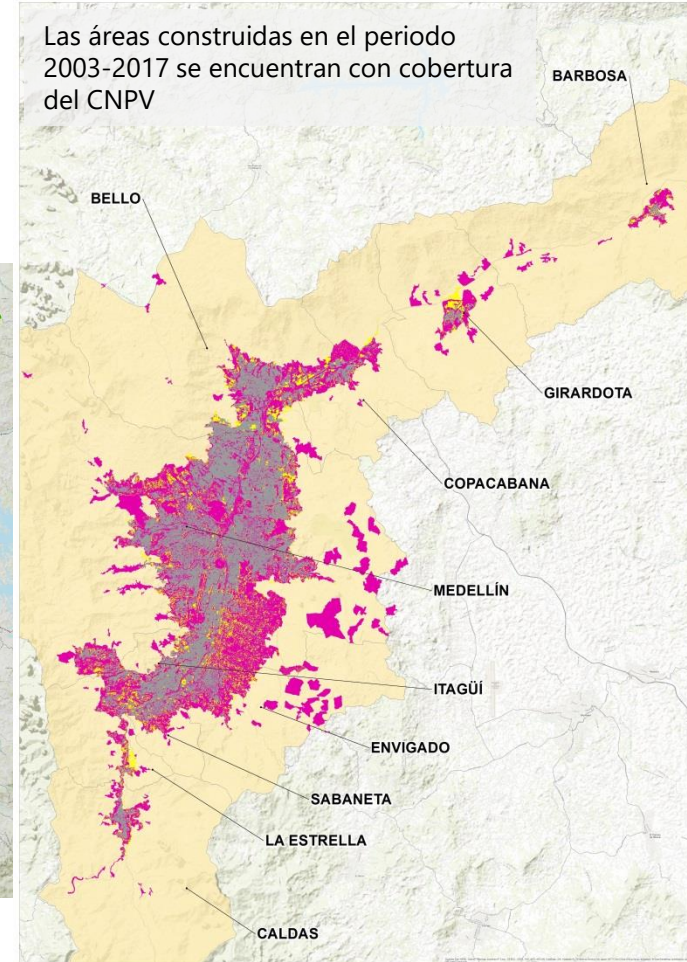
Concentración de la población en el Valle de Aburra



Unidades de cobertura para los municipios del Valle de Aburra

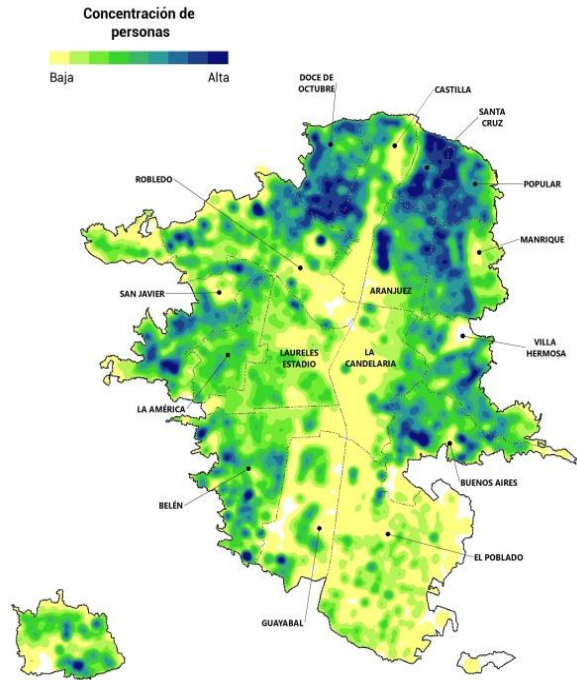


Las áreas construidas en el periodo 2003-2017 se encuentran con cobertura del CNPV

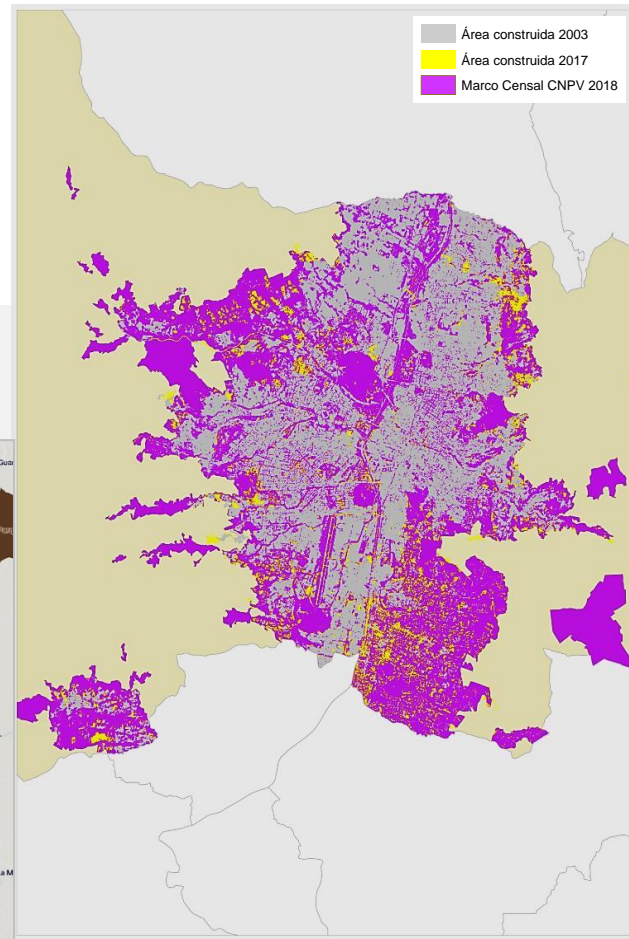
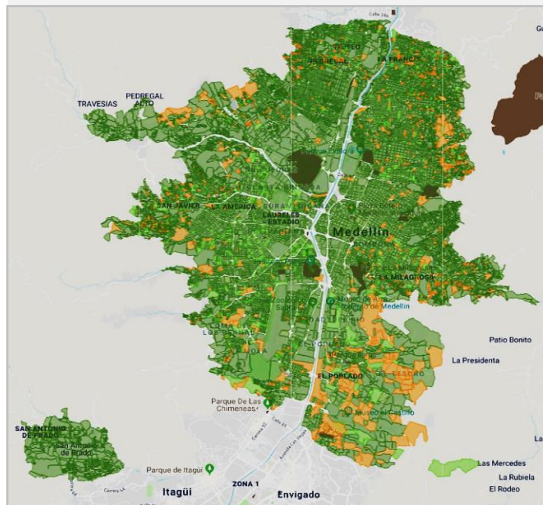


Consumo del suelo: Análisis imágenes de satélite

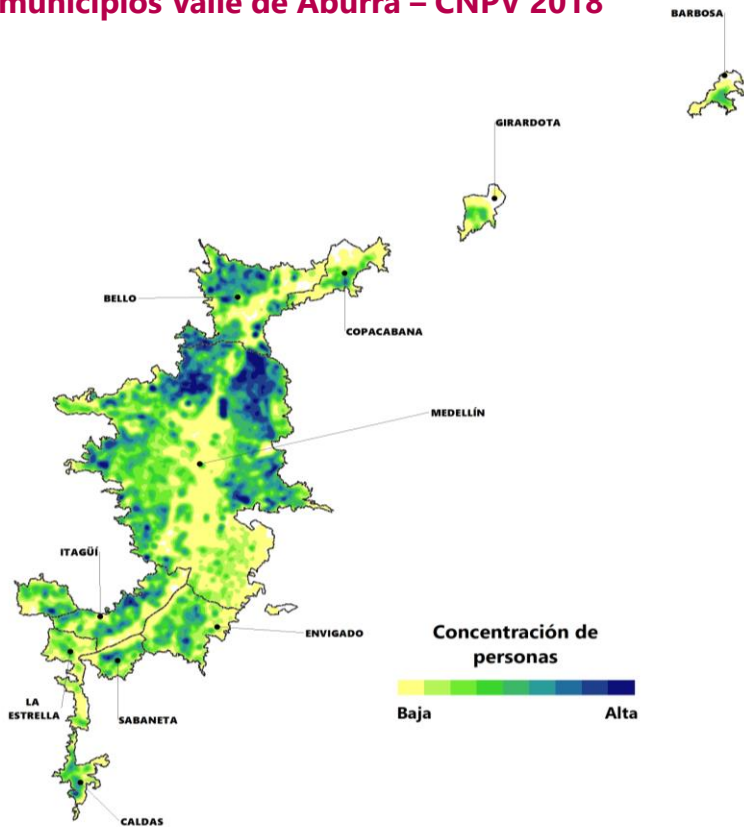
Concentración de la población en Medellín



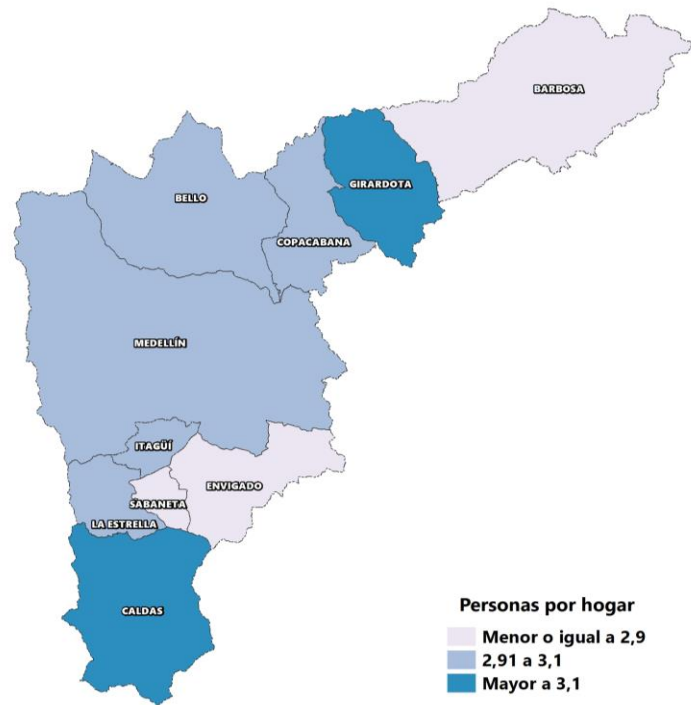
Las áreas construidas en el periodo 2003-2017 se encuentran con cobertura del CNPV



Concentración de Personas en las Áreas Urbanas municipios Valle de Aburrá – CNPV 2018

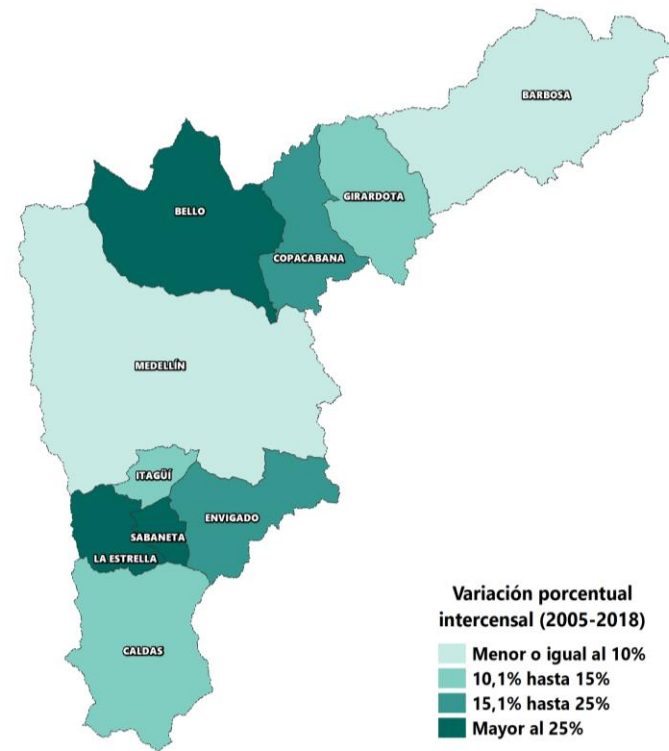


Personas por hogar municipios Valle de Aburrá – CNPV 2018



Variación porcentual de viviendas, hogares y personas entre el CG2005 y CNPV 2018, de los municipios de la Provincia del Valle de Aburrá

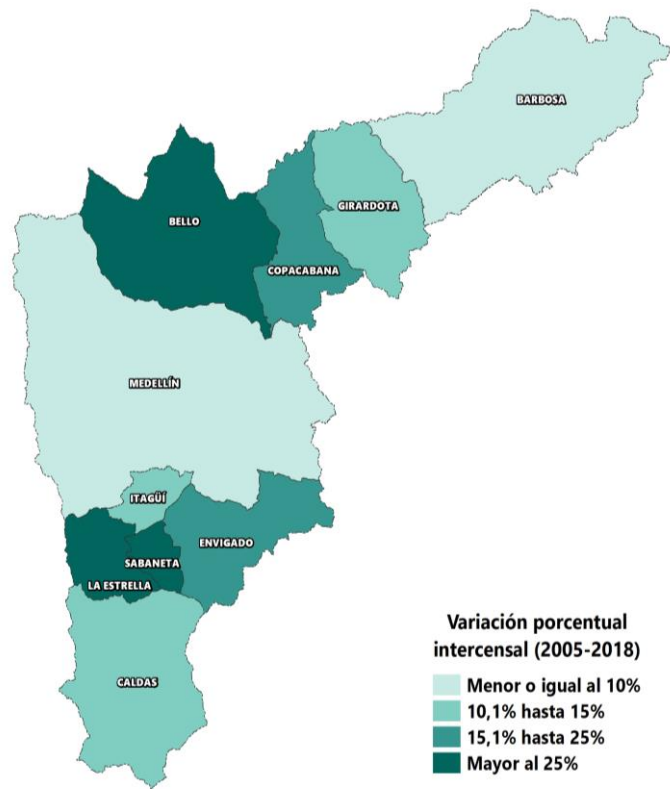
Provincia:	VALLE DEL ABURRÁ		
Municipio	Viviendas ocupadas con personas presentes	Hogares	Personas en Hogares particulares
05001 - Medellín	38,7%	34,7%	6,9%
05079 - Barbosa	49,1%	49,8%	5,6%
05088 - Bello	64,6%	68,2%	29,9%
05129 - Caldas	36,7%	35,7%	12,1%
05212 - Copacabana	55,9%	55,7%	24,4%
05266 - Envigado	55,3%	51,8%	21,3%
05308 - Girardota	45,5%	39,3%	13,6%
05360 - Itagüí	32,5%	34,2%	11,7%
05380 - La Estrella	59,8%	59,2%	29,2%
05631 - Sabaneta	145,2%	138,7%	83,0%
Valle de Aburrá	44,3%	41,7%	12,4%



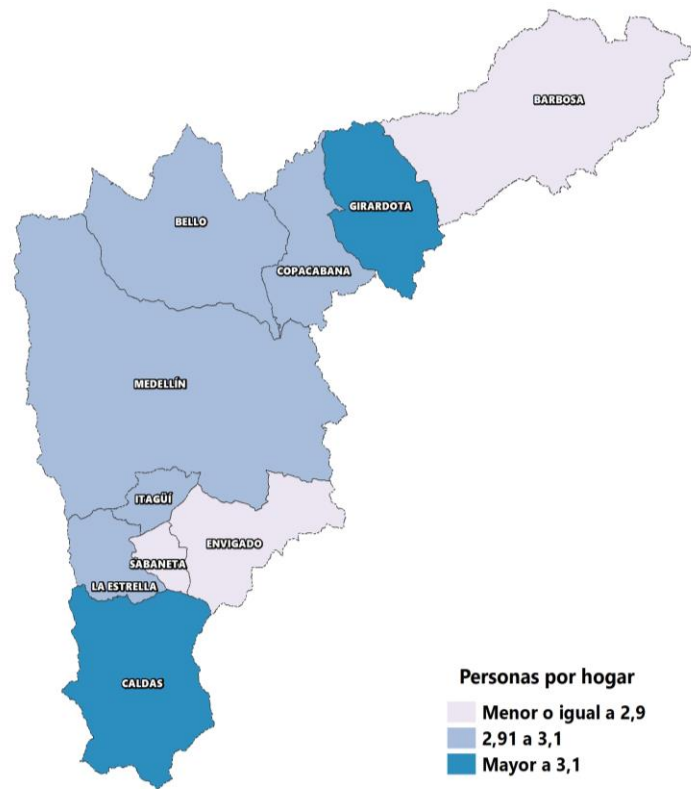
El futuro es de todos

Gobierno de Colombia

Variación Intercensal municipios del Valle de Aburrá

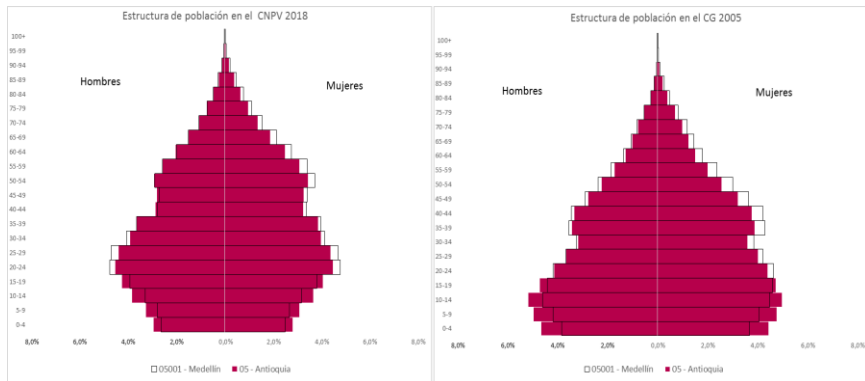


Personas por Hogar municipios del Valle de Aburrá

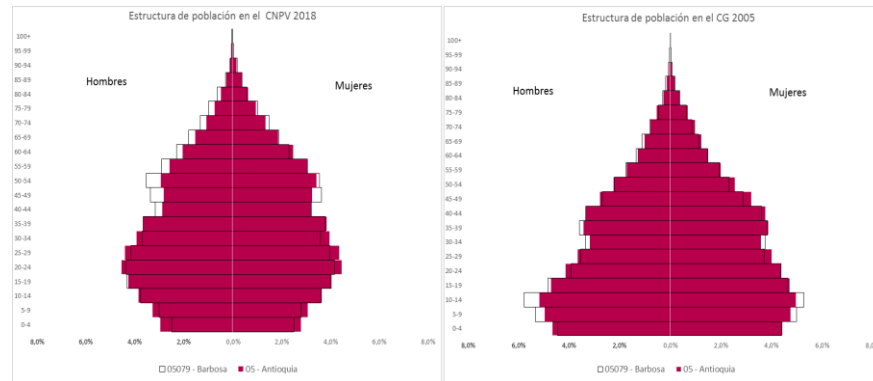


Estructura por grupos quinquenales de edad CNPV 2018 y CG 2005

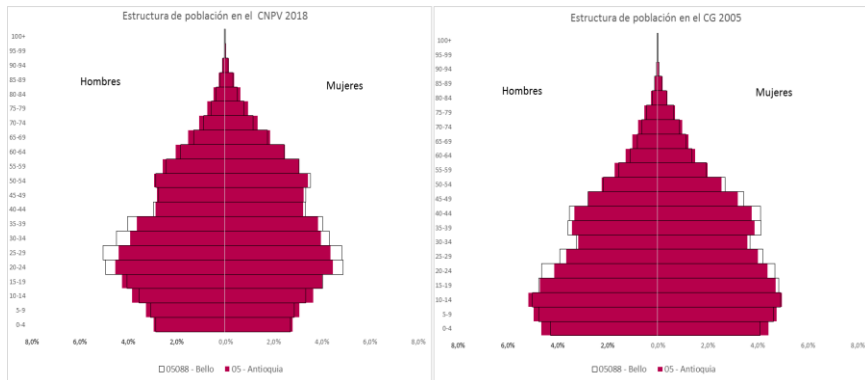
Medellín



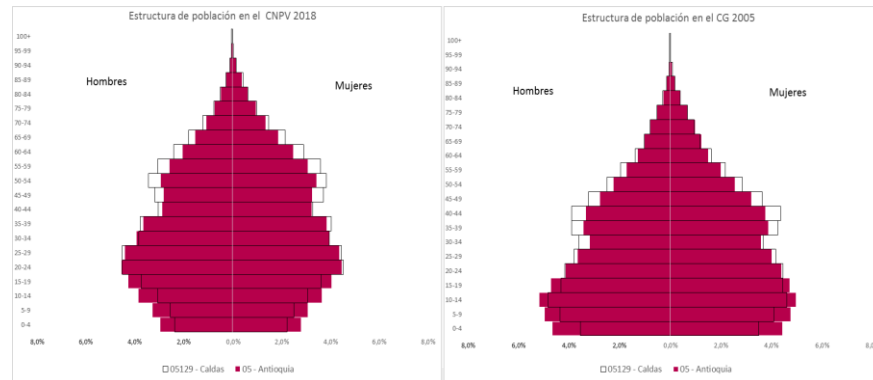
Barbosa



Bello

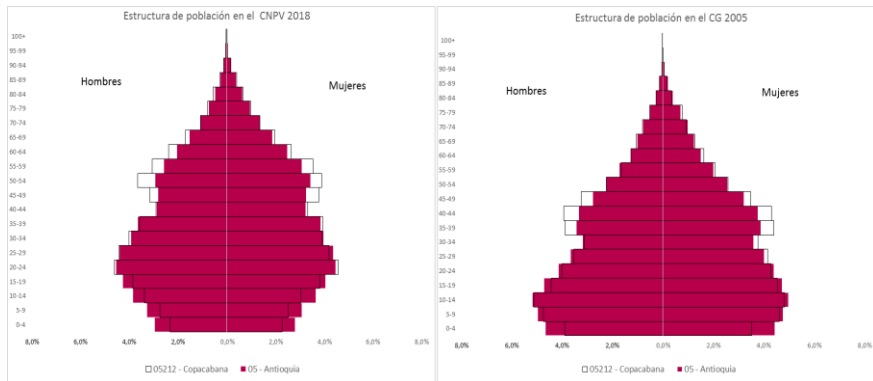


Caldas

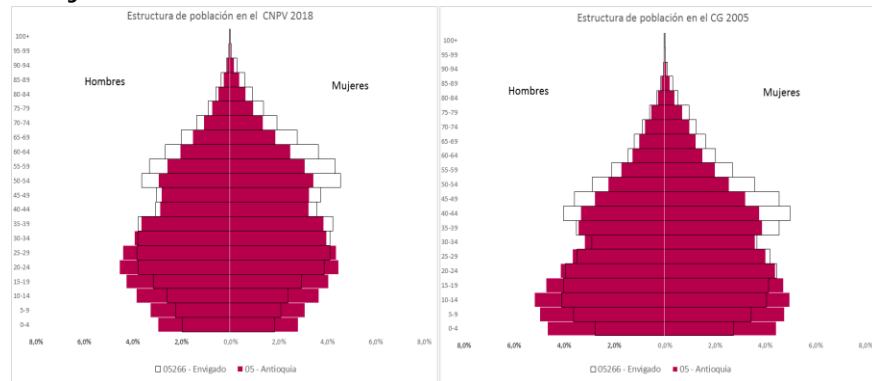


Estructura por grupos quinquenales de edad CNPV 2018 y CG 2005

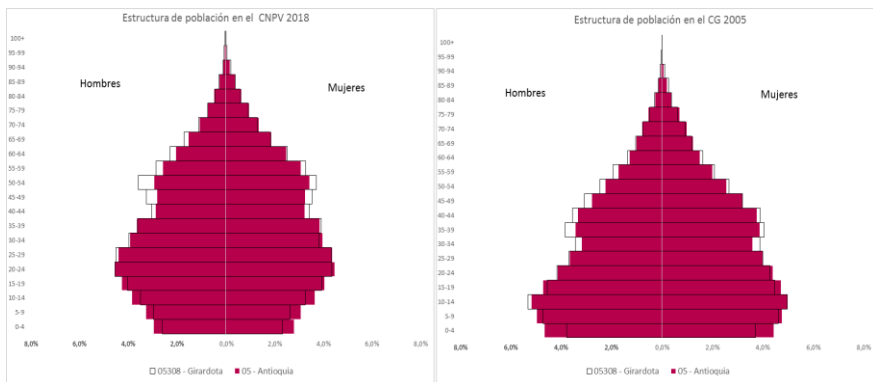
Copacabana



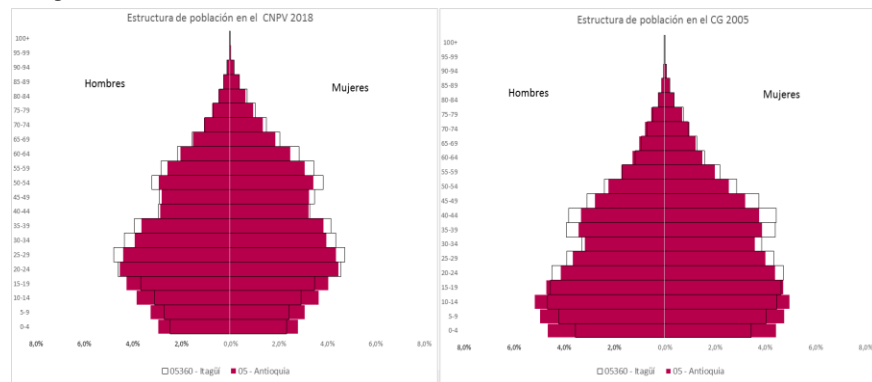
Envigado



Girardota



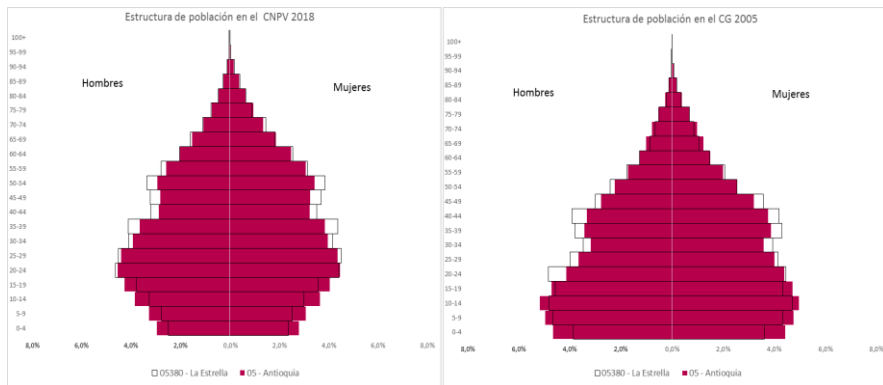
Itagüí



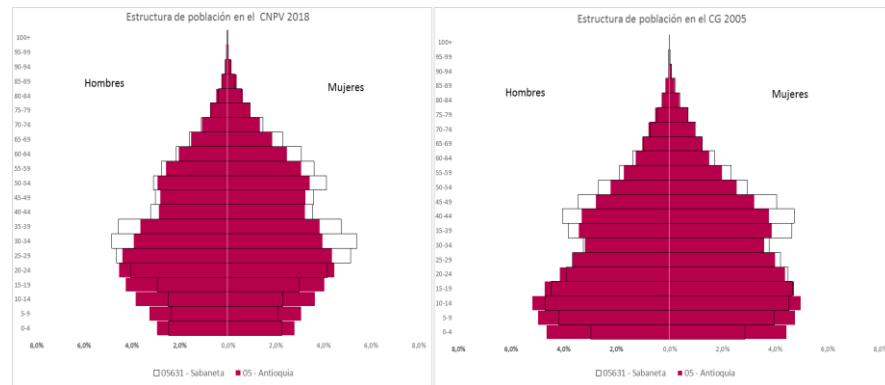


Estructura por grupos quinquenales de edad CNPV 2018 y CG 2005

La Estrella



Sabaneta



Cambio en la forma de las pirámides de población. Reducción de la base y ensanchamiento de la cúspide, indica reducción de la tasa de natalidad.

Indicadores Demográficos Municipios del Valle de Aburrá- CNPV 2018 y CG 2005

INDICADORES DEMOGRÁFICOS	Colombia		Antioquia		Valle de Aburrá		Medellín		Barbosa		Bello		Caldas	
	CNPV 2018	CG 2005	CNPV 2018	CG 2005	CNPV 2018	CG 2005	CNPV 2018	CG 2005	CNPV 2018	CG 2005	CNPV 2018	CG 2005	CNPV 2018	CG 2005
Porcentaje de hombres	48,8%	49,0%	48,3%	48,3%	47,3%	47,0%	47,0%	46,7%	49,6%	49,2%	48,1%	47,8%	48,0%	48,5%
Porcentaje de mujeres	51,2%	51,0%	51,7%	51,7%	52,7%	53,0%	53,0%	53,3%	50,4%	50,8%	51,9%	52,2%	52,0%	51,5%
Relación de masculinidad	95,5	96,2	93,4	93,6	89,7	88,7	88,7	87,7	98,5	97,0	92,8	91,5	92,2	94,1
Índice de dependencia demográfica	46,5	58,8	41,8	55,2	37,5	47,2	38,4	47,4	40,9	57,6	36,3	50,0	35,8	45,7
Índice de envejecimiento	40,4	20,5	49,5	22,3	61,4	27,5	61,9	29,0	59,3	20,5	44,2	20,0	66,7	25,3
Relación niños mujer	25,6	36,8	21,1	32,9	18,0	25,3	18,3	25,6	18,8	32,9	19,3	28,7	16,6	24,3
Población entre 0 y 14 años (%)	22,6%	30,7%	19,7%	29,1%	16,9%	25,1%	17,1%	24,9%	18,2%	30,3%	18,5%	27,8%	15,8%	25,0%
Población entre 15 y 64 años (%)	68,3%	63,0%	70,5%	64,4%	72,7%	68,0%	72,3%	67,8%	71,0%	63,4%	73,4%	66,7%	73,6%	68,6%
Población mayor a 65 (%)	9,1%	6,3%	9,8%	6,5%	10,4%	6,9%	10,6%	7,2%	10,8%	6,2%	8,2%	5,6%	10,6%	6,3%

Según los resultados definitivos del CNPV 2018 en Valle de Aburrá:

- La población de sexo masculino corresponde a 47,3% del total poblacional.
- La razón de masculinidad es 89,7. Es decir, por cada 100 mujeres, residen 89,7 hombres.

Según los resultados definitivos del CG 2005 en Valle de Aburrá:

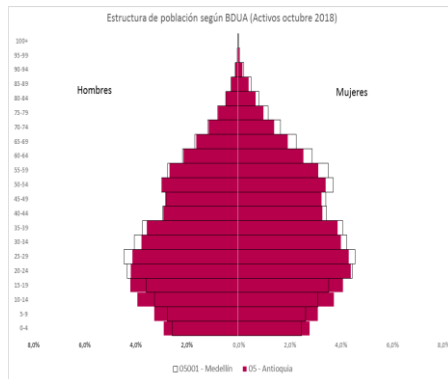
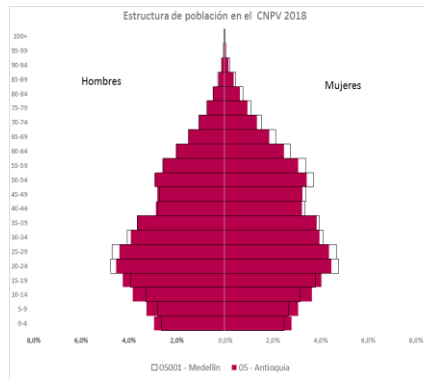
- La población de sexo masculino corresponde a 47% del total poblacional.
- La razón de masculinidad es 88,7 hombres por cada 100 mujeres.

Indicadores Demográficos Municipios del Valle de Aburrá - CNPV 2018 y CG 2005

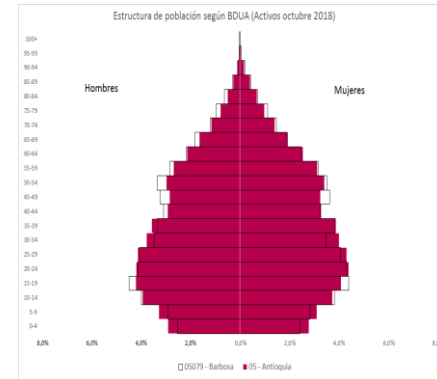
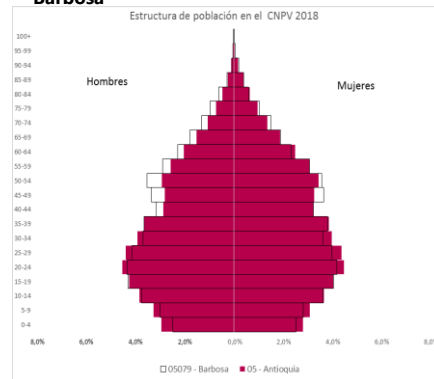
INDICADORES DEMOGRÁFICOS	Copacabana		Envigado		Girardota		Itagüí		La Estrella		Sabaneta	
	CNPV 2018	CG 2005	CNPV 2018	CG 2005	CNPV 2018	CG 2005	CNPV 2018	CG 2005	CNPV 2018	CG 2005	CNPV 2018	CG 2005
Porcentaje de hombres	48,5%	48,1%	46,1%	45,9%	49,1%	48,9%	47,7%	47,4%	48,4%	48,9%	46,6%	47,2%
Porcentaje de mujeres	51,5%	51,9%	53,9%	54,1%	50,9%	51,1%	52,3%	52,6%	51,6%	51,1%	53,4%	52,8%
Relación de masculinidad	94,1	92,8	85,6	84,7	96,7	95,6	91,2	90,2	93,7	95,8	87,2	89,5
Índice de dependencia demográfica	36,1	49,8	36,3	40,7	37,3	50,5	35,4	44,2	35,7	46,4	31,7	42,0
Índice de envejecimiento	62,6	24,0	102,5	39,2	56,7	23,4	63,1	25,3	60,0	21,6	71,4	27,1
Relación niños mujer	16,6	25,7	14,3	18,0	18,0	27,0	17,1	23,2	17,1	25,8	16,0	19,0
Población entre 0 y 14 años (%)	16,3%	26,8%	13,2%	20,8%	17,3%	27,2%	16,0%	24,5%	16,4%	26,1%	14,0%	23,3%
Población entre 15 y 64 años (%)	73,5%	66,7%	73,4%	71,1%	72,8%	66,4%	73,8%	69,3%	73,7%	68,3%	76,0%	70,4%
Población mayor a 65 (%)	10,2%	6,4%	13,5%	8,1%	9,8%	6,4%	10,1%	6,2%	9,9%	5,6%	10,0%	6,3%

Estructura por quinquenales de edad CNPV 2018 y BDUA

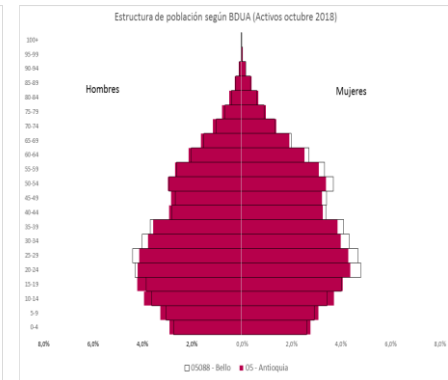
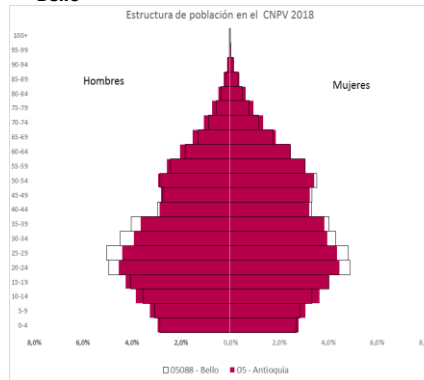
Medellín



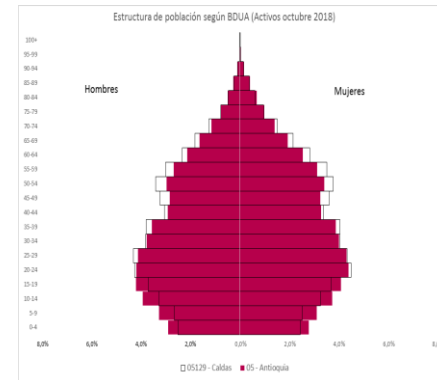
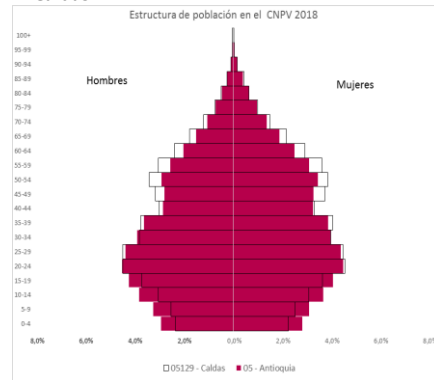
Barbosa



Bello



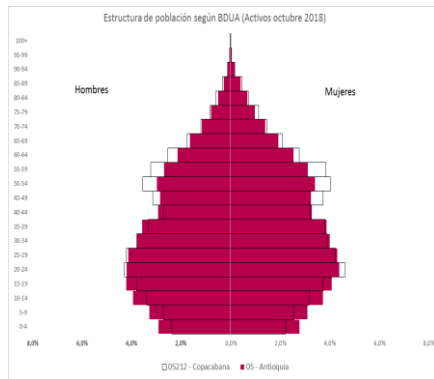
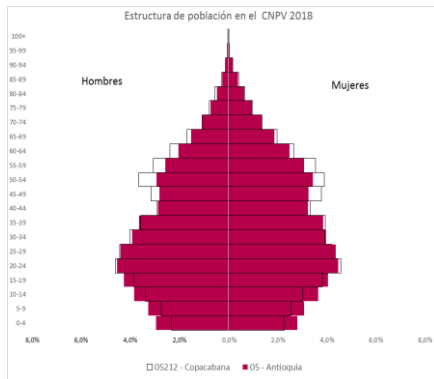
Caldas



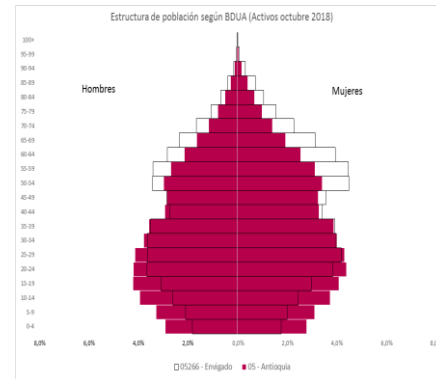
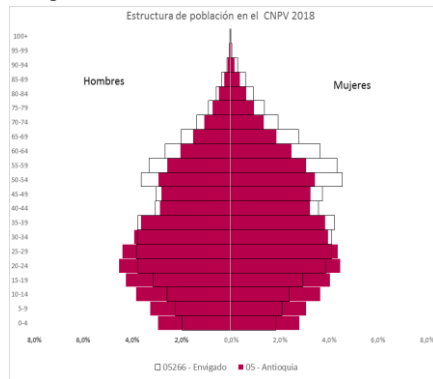


Estructura por grupos quinquenales de edad CNPV 2018 y BDUA

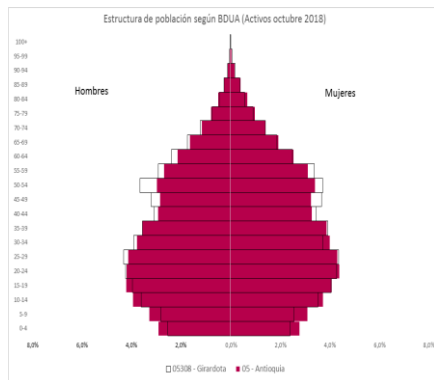
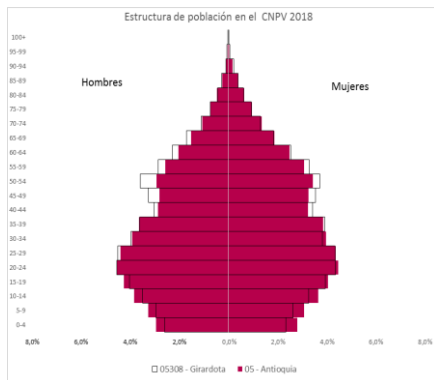
Copacabana



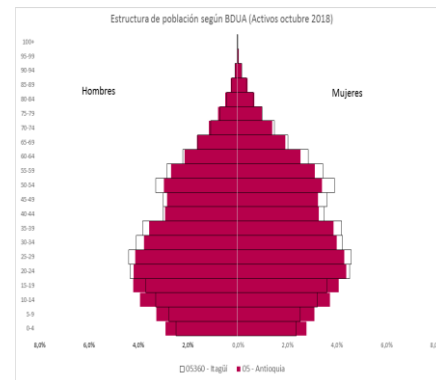
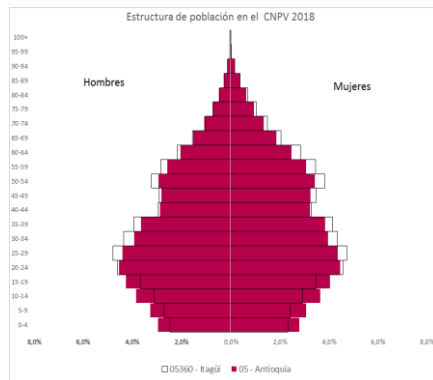
Envigado



Girardota



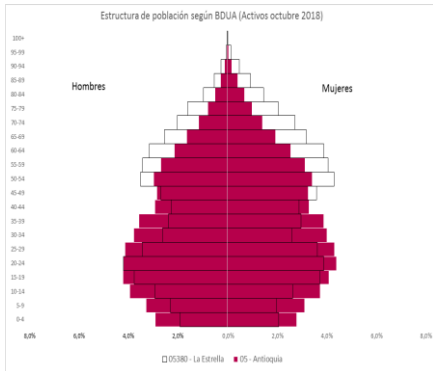
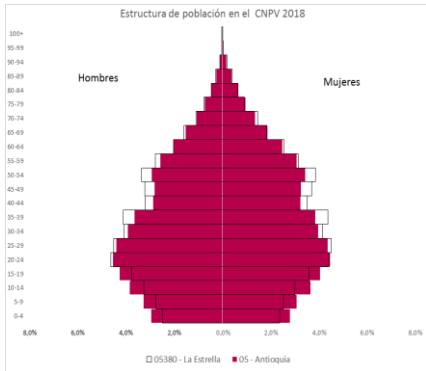
Itagüí



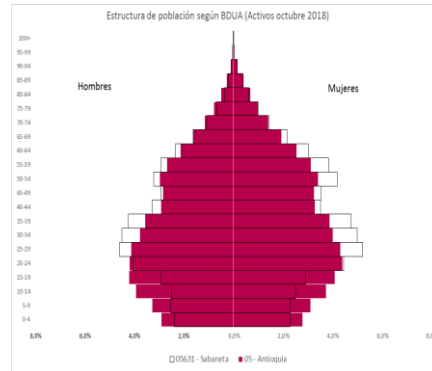
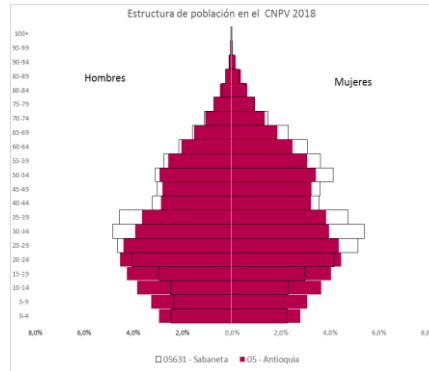


Estructura por grupos quinquenales de edad CNPV 2018 y BDUA

La Estrella



Sabaneta

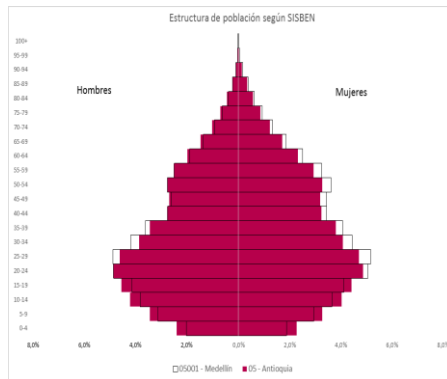
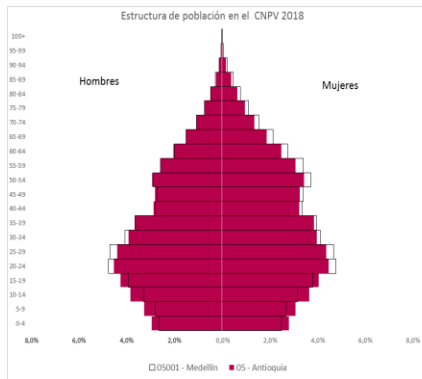


Fuente	Entidad territorial	Total Personas	Hombres	Mujeres
BDUA	Antioquia	6.215.343	2.991.264	3.224.079
	Medellín	2.606.749	1.226.586	1.380.163
	Barbosa	39.841	19.387	20.454
	Bello	408.806	190.660	218.146
	Caldas	88.278	42.453	45.825
	Copacabana	60.850	29.083	31.767
	Envigado	175.527	80.066	95.461
	Girardota	47.784	23.292	24.492
	Itagüí	314.003	148.898	165.105
	La Estrella	17.410	8.115	9.295
	Sabaneta	63.285	29.474	33.811

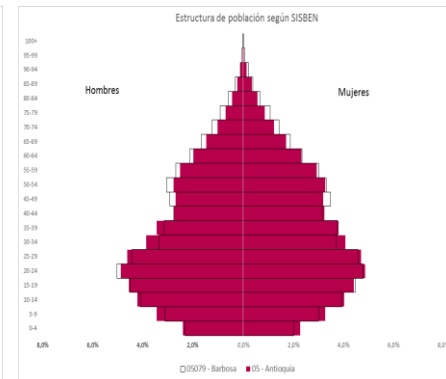
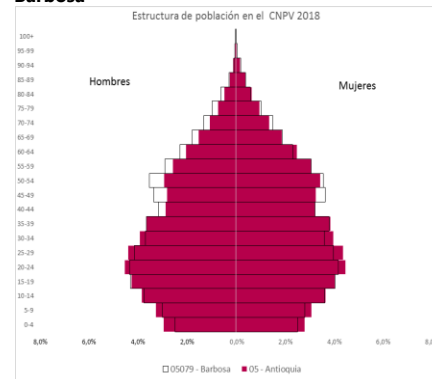
Fuente	Entidad territorial	Total Personas	Hombres	Mujeres
CNPV 2018	Antioquia	5.974.788	2.885.383	3.089.405
	Medellín	2.372.330	1.115.273	1.257.057
	Barbosa	44.757	22.208	22.549
	Bello	481.901	232.004	249.897
	Caldas	76.260	36.587	39.673
	Copacabana	76.479	37.084	39.395
	Envigado	212.437	97.955	114.482
	Girardota	49.045	24.105	24.940
	Itagüí	263.332	125.603	137.729
	La Estrella	67.881	32.828	35.053
Sabaneta	81.797	38.091	43.706	

Estructura por grupos quinquenales de edad CNPV 2018 y SISBEN

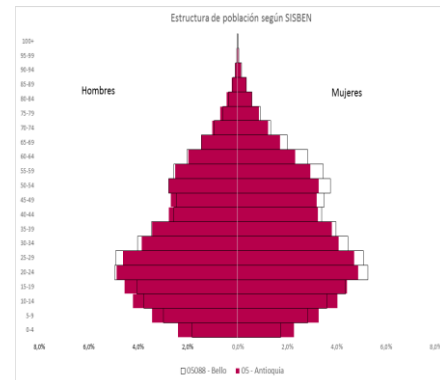
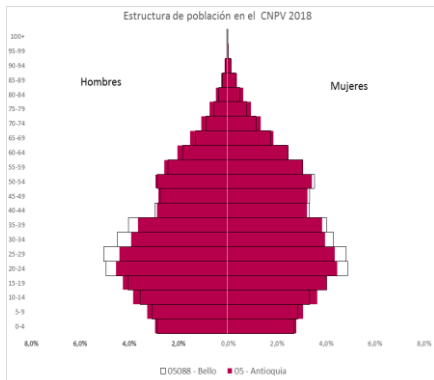
Medellín



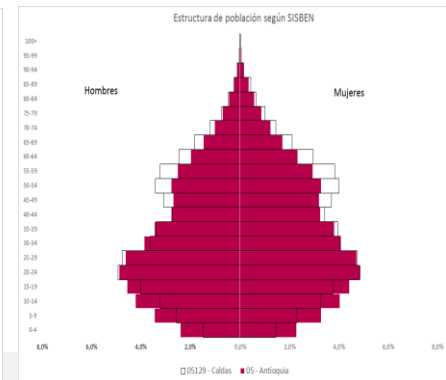
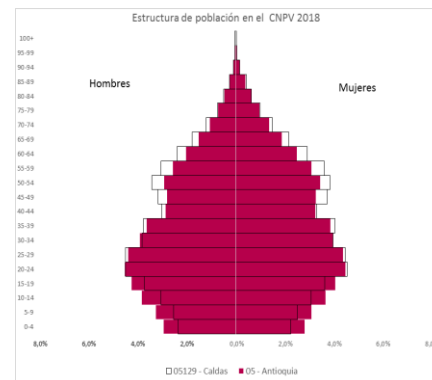
Barbosa



Bello



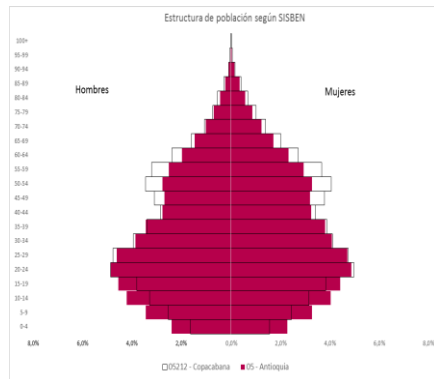
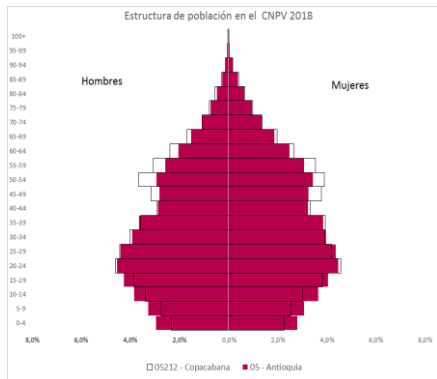
Caldas



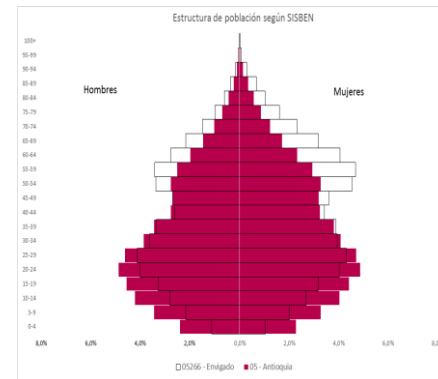
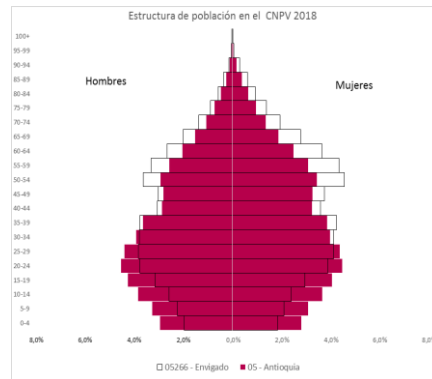


Estructura por grupos quinquenales de edad CNPV 2018 y SISBEN

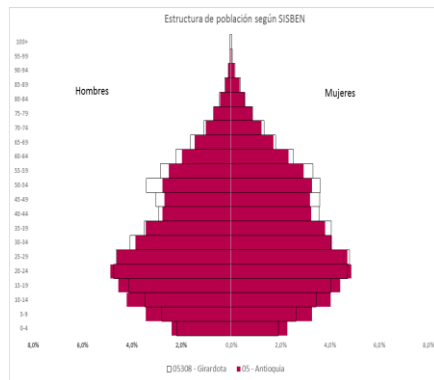
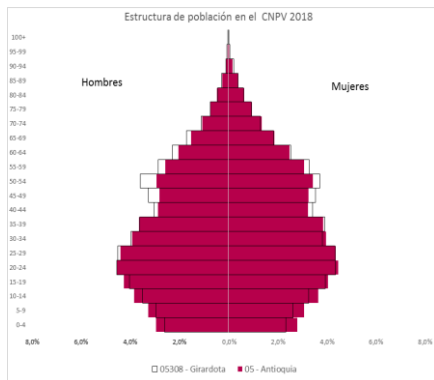
Copacabana



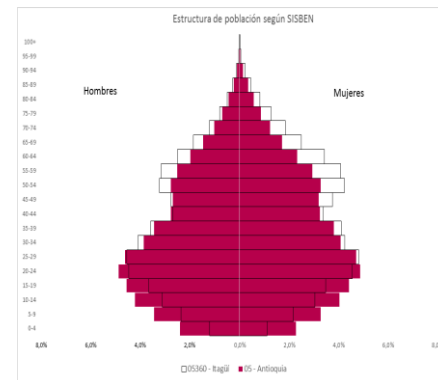
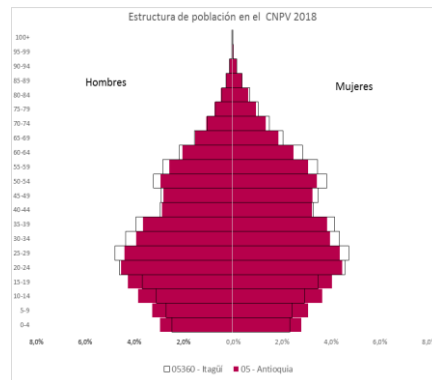
Envigado



Girardota



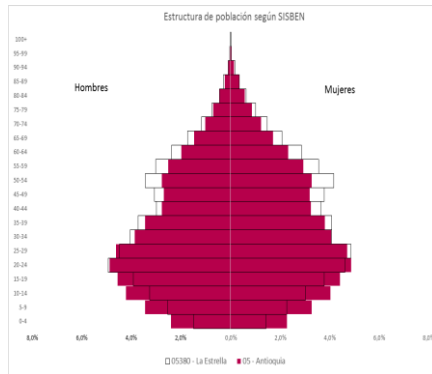
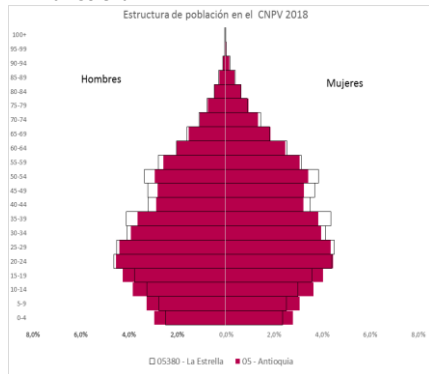
Itagüí



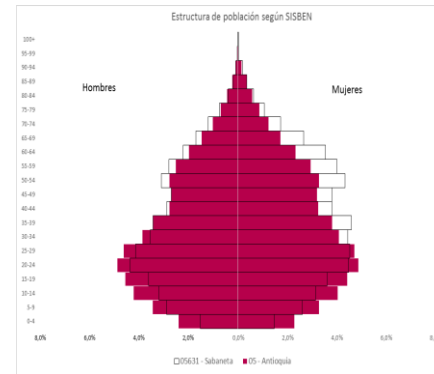
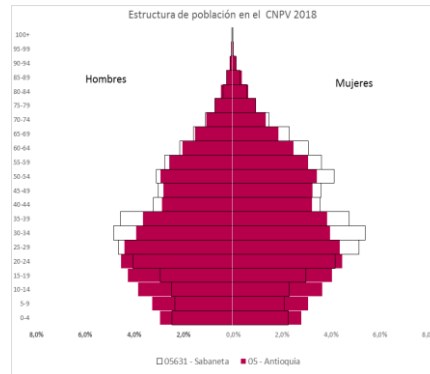


Estructura por grupos quinquenales de edad CNPV 2018 y SISBEN

La Estrella



Sabaneta



Fuente	Entidad territorial	Total Personas	Hombres	Mujeres
SISBEN	Antioquia	5.442.754	2.629.780	2.812.974
	Medellín	1.989.202	931.921	1.057.281
	Barbosa	41.846	20.273	21.573
	Bello	317.849	146.713	171.136
	Caldas	57.665	27.488	30.177
	Copacabana	68.329	32.619	35.710
	Envigado	133.704	60.476	73.228
	Girardota	45.849	22.188	23.661
	Itagüí	188.582	87.166	101.416
	La Estrella	45.725	21.870	23.855
Sabaneta	53.675	24.061	29.614	

Fuente	Entidad territorial	Total Personas	Hombres	Mujeres
CNPV 2018	Antioquia	5.974.788	2.885.383	3.089.405
	Medellín	2.372.330	1.115.273	1.257.057
	Barbosa	44.757	22.208	22.549
	Bello	481.901	232.004	249.897
	Caldas	76.260	36.587	39.673
	Copacabana	76.479	37.084	39.395
	Envigado	212.437	97.955	114.482
	Girardota	49.045	24.105	24.940
	Itagüí	263.332	125.603	137.729
	La Estrella	67.881	32.828	35.053
Sabaneta	81.797	38.091	43.706	

4. Reporte de nacimientos en EEVV, Antioquia y Valle de Aburrá (2005 – 2018)

- Nacimientos (acumulado periodo 1.140.179)

MUNICIPIO DE RESIDENCIA HABITUAL DE LA MADRE	2005	2006	2007	2008	2009	2010	2011	2012	2013	2014	2015	2016	2017	2018
Antioquia	93.875	93.364	91.666	89.996	84.824	76.971	74.701	75.733	73.070	74.612	74.182	73.163	75.225	72.985
Extranjero	2	1	4	1	1	1	5	11	7	10	9	21	32	38
Otros Departamentos	743	832	893	1.140	1.197	964	1.075	1.223	1.127	1.285	1.207	1.186	1.427	1.370
Total	94.620	94.197	92.563	91.137	86.022	77.936	75.781	76.967	74.204	75.907	75.398	74.370	76.684	74.393

- Nacimientos (acumulado periodo 676.364)

MUNICIPIO DE RESIDENCIA HABITUAL DE LA MADRE	2005	2006	2007	2008	2009	2010	2011	2012	2013	2014	2015	2016	2017	2018
VALLE DE ABURRÁ	37.366	37.278	37.544	37.098	35.110	31.519	29.989	30.001	29.464	30.389	30.366	28.881	28.656	27.133
ANTIOQUIA	15.284	15.584	15.066	14.966	14.527	13.889	14.560	15.459	15.266	15.512	16.407	16.990	18.073	17.932
RESTO	294	296	274	373	350	323	381	533	483	575	507	504	623	539
TOTAL	52.944	53.158	52.884	52.437	49.987	45.731	44.930	45.993	45.213	46.476	47.280	46.375	47.352	45.604



MUNICIPIO DE RESIDENCIA HABITUAL DE LA MADRE	2.005	2.006	2.007	2.008	2.009	2.010	2.011	2.012	2.013	2.014	2.015	2.016	2.017	2.018
05001-Medellín	31.701	31.690	32.103	31.775	30.580	27.770	26.858	26.964	26.724	27.444	28.293	27.342	27.474	26.013
Antioquia	11.223	10.947	10.855	11.040	10.841	10.758	11.261	12.030	11.984	11.664	12.873	13.446	14.631	13.784
Resto	277	284	252	340	313	297	361	518	465	556	483	477	597	505
05079-Barbosa	333	254	249	263	189	189	113	120	101	72	58	55	81	63
Antioquia	17	17	14	10	10	13	16	15	14	11	10	22	8	8
Resto	1	0	1	0	6	4	0	0	0	0	1	0	0	0
05088-Bello	1.986	1.959	1.874	1.964	1.707	1.522	1.322	1.429	1.228	1.431	832	354	53	42
Antioquia	1.074	877	905	806	828	510	643	800	631	848	466	138	9	6
Resto	4	1	3	12	16	6	5	5	5	3	4	0	2	0
05129-Caldas	497	614	622	581	585	435	450	457	456	483	512	479	419	314
Antioquia	629	1.115	1.061	977	944	912	963	864	804	845	911	999	1.004	709
Resto	0	0	3	2	2	0	1	2	1	1	4	5	8	2
05212-Copacabana	205	169	147	124	114	92	64	68	55	34	21	37	37	27
Antioquia	7	4	6	10	2	5	4	3	1	1	1	1	1	4
Resto	1	0	0	1	0	3	0	0	0	0	0	1	1	0
05266-Envigado	881	878	859	918	747	660	657	620	554	611	519	535	492	584
Antioquia	1.422	1.727	1.231	1.344	1.379	1.309	1.467	1.630	1.694	1.998	2.098	2.371	2.412	3.417
Resto	8	11	11	14	10	9	14	8	9	13	15	21	15	26
05308-Girardota	151	163	159	116	95	93	42	46	50	36	29	29	37	46
Antioquia	12	8	8	9	4	12	5	6	4	0	3	1	3	0
Resto	1	0	0	0	0	0	0	0	0	0	0	0	0	0
05360-Itagui	1.448	1.405	1.405	1.229	974	676	421	232	215	209	57	28	36	29
Antioquia	892	882	971	758	509	365	199	13	7	10	8	9	2	2
Resto	2	0	4	4	1	2	0	0	1	1	0	0	0	6
05380-La Estrella	117	88	63	66	62	48	32	32	33	20	15	13	14	9
Antioquia	8	3	9	7	7	1	0	0	3	3	1	1	2	0
Resto					2	1								
05631-Sabaneta	47	58	63	62	57	34	30	33	48	49	30	9	13	6
Antioquia	0	4	6	5	3	4	2	98	124	132	36	2	1	2
Resto	0	0	0	0	0	1	0	0	2	1	0	0	0	0

4. Reporte de defunciones en EEVV, Antioquia y Valle de Aburrá (2005 – 2018)

- Defunciones (acumulado periodo 420.571)

MUNICIPIO DE RESIDENCIA HABITUAL DEL FALLECIDO	2005	2006	2007	2008	2009	2010	2011	2012	2013	2014	2015	2016	2017	2018
Antioquia	27.004	27.801	27.612	28.672	29.291	29.684	28.148	28.019	27.517	28.218	29.315	30.863	32.036	32.808
Extranjero	37	21	23	25	19	25	25	29	58	163	260	330	34	42
Otros Departamentos	785	834	844	934	1.123	1.266	962	984	908	668	659	644	979	902
Total	27.826	28.656	28.479	29.631	30.433	30.975	29.135	29.032	28.483	29.049	30.234	31.837	33.049	33.752

- Defunciones (acumulado periodo 289.912)

MUNICIPIO DE RESIDENCIA HABITUAL DEL FALLECIDO	2005	2006	2007	2008	2009	2010	2011	2012	2013	2014	2015	2016	2017	2018
VALLE DE ABURRÁ	13.539	14.139	14.337	15.099	15.749	15.681	14.321	13.618	13.380	13.864	14.395	14.983	15.725	16.091
ANTIOQUIA	4.056	4.322	4.041	4.084	4.399	4.878	5.343	5.981	6.062	5.961	6.395	6.924	6.987	6.847
RESTO	417	418	445	559	681	871	707	794	718	618	676	685	630	492
TOTAL	18.012	18.879	18.823	19.742	20.829	21.430	20.371	20.393	20.160	20.443	21.466	22.592	23.342	23.430

MUNICIPIO DE RESIDENCIA HABITUAL DE LA MADRE	2.005	2.006	2.007	2.008	2.009	2.010	2.011	2.012	2.013	2.014	2.015	2.016	2.017	2.018
05001-Medellín	10.464	11.042	11.155	11.761	12.430	12.183	11.536	11.143	11.025	11.666	12.155	12.736	13.273	13.347
Antioquia	3.149	3.407	3.288	3.346	3.538	3.510	3.922	4.386	4.422	4.619	4.983	5.454	5.610	5.068
Resto	350	366	382	499	602	781	661	734	683	566	654	655	600	445
05079-Barbosa	139	127	118	159	149	149	154	142	137	92	79	95	115	123
Antioquia	34	35	36	34	32	32	37	31	24	13	10	7	8	39
Resto	11	10	13	10	9	20	10	6	5	8	0	0	1	6
05088-Bello	949	963	964	959	947	988	722	775	688	638	683	701	687	855
Antioquia	353	349	206	142	215	271	298	430	484	407	401	390	353	619
Resto	25	12	21	15	17	28	14	13	13	23	6	10	11	21
05129-Caldas	249	253	251	293	245	263	242	198	206	212	203	147	198	216
Antioquia	70	70	51	59	58	84	62	63	58	52	44	38	43	56
Resto	6	1	4	5	4	0	0	7	0	1	0	1	1	6
05212-Copacabana	161	162	179	155	156	177	170	134	134	148	154	144	173	154
Antioquia	21	28	21	18	21	23	22	20	16	22	18	23	17	22
Resto	13	8	5	5	4	9	0	5	5	2	0	0	1	0
05266-Envigado	559	538	534	592	560	632	489	365	364	307	333	393	399	457
Antioquia	182	136	184	226	221	615	668	698	674	458	426	490	439	447
Resto	3	8	5	3	14	8	8	15	4	6	9	11	10	4
05308-Girardota	108	110	134	141	110	115	102	110	114	119	86	92	109	106
Antioquia	21	25	11	17	10	21	19	23	19	10	6	0	2	23
Resto	3	4	2	4	5	7	0	5	2	0	0	0	0	1
05360-Itagui	659	682	706	744	901	921	714	607	574	538	567	529	599	638
Antioquia	184	240	200	209	263	288	289	292	327	338	450	483	469	510
Resto	3	8	9	12	13	7	11	6	5	9	7	7	6	5
05380-La Estrella	146	144	171	166	144	150	139	101	86	80	76	80	72	95
Antioquia	15	14	18	16	22	19	14	13	26	10	10	7	11	16
Resto	0	0	2	4	8	7	2	2	0	2	0	0	0	0
05631-Sabaneta	105	118	125	129	107	103	53	43	52	64	59	66	100	100
Antioquia	27	18	26	17	19	15	12	25	12	32	47	32	35	47
Resto	3	1	2	2	5	4	1	1	1	1	0	1	0	4



6 Resumen de la migración interna (interdepartamental) entre Antioquia y otros departamentos del país

Migración Interna Interdepartamental		
Hace 12 meses	Inmigrantes	45.622
	Emigrantes	41.179
	SNM	4.443
Hace 5 años	Inmigrantes	169.239
	Emigrantes	118.689
	SNM	50.550

Migración de 5 años entre municipios del Valle de Aburrá

Medellín

Barbosa

Inmigración	
Municipio	Inmigrantes
BELLO	32.905
ENVIGADO	17.416
ITAGUI	13.519
SABANETA	11.767
COPACABANA	4.092
LA ESTRELLA	4.077
CALDAS	1.975
GIRARDOTA	1.911
BARBOSA	1.053

Emigración	
Municipio	Emigrantes
BELLO	5.123
ITAGUI	3.623
ENVIGADO	2.679
COPACABANA	803
LA ESTRELLA	716
SABANETA	673
CALDAS	659
BARBOSA	525
GIRARDOTA	378

Inmigración	
Municipio	Inmigrantes
BELLO	593
MEDELLIN	525
GIRARDOTA	346
COPACABANA	228
ITAGUI	100
ENVIGADO	53
SABANETA	48
LA ESTRELLA	30
CALDAS	24

Emigración	
Municipio	Emigrantes
MEDELLIN	1.053
BELLO	247
GIRARDOTA	130
COPACABANA	77
ITAGUI	54
ENVIGADO	33
CALDAS	20
LA ESTRELLA	20
SABANETA	12

Bello

Caldas

Inmigración	
Municipio	Inmigrantes
MEDELLIN	5.123
COPACABANA	1.744
ITAGUI	1.287
ENVIGADO	1.076
SABANETA	1.005
GIRARDOTA	589
LA ESTRELLA	339
CALDAS	262
BARBOSA	247

Emigración	
Municipio	Emigrantes
MEDELLIN	32.905
COPACABANA	1.406
ITAGUI	1.238
BARBOSA	593
ENVIGADO	552
GIRARDOTA	444
CALDAS	275
LA ESTRELLA	207
SABANETA	175

Inmigración	
Municipio	Inmigrantes
MEDELLIN	659
LA ESTRELLA	508
ITAGUI	498
SABANETA	403
BELLO	275
ENVIGADO	208
COPACABANA	63
GIRARDOTA	22
BARBOSA	20

Emigración	
Municipio	Emigrantes
MEDELLIN	1.975
LA ESTRELLA	741
ITAGUI	511
SABANETA	286
ENVIGADO	282
BELLO	262
COPACABANA	36
GIRARDOTA	35
BARBOSA	24

Migración de 5 años entre municipios del Valle de Aburrá

Copacabana

Envigado

Inmigración	
Municipio	Inmigrantes
BELLO	1.406
MEDELLIN	803
GIRARDOTA	318
ITAGUI	199
ENVIGADO	138
SABANETA	130
BARBOSA	77
LA ESTRELLA	66
CALDAS	36

Emigración	
Municipio	Emigrantes
MEDELLIN	4.092
BELLO	1.744
GIRARDOTA	365
BARBOSA	228
ENVIGADO	200
ITAGUI	176
SABANETA	106
LA ESTRELLA	69
CALDAS	63

Inmigración	
Municipio	Inmigrantes
SABANETA	4.154
MEDELLIN	2.679
ITAGUI	1.690
LA ESTRELLA	859
BELLO	552
CALDAS	282
COPACABANA	200
GIRARDOTA	121
BARBOSA	33

Emigración	
Municipio	Emigrantes
MEDELLIN	17.416
ITAGUI	1.991
SABANETA	1.157
BELLO	1.076
LA ESTRELLA	351
CALDAS	208
COPACABANA	138
GIRARDOTA	99
BARBOSA	53

Girardota

Itagüí

Inmigración	
Municipio	Inmigrantes
BELLO	444
MEDELLIN	378
COPACABANA	365
BARBOSA	130
ENVIGADO	99
ITAGUI	65
SABANETA	65
CALDAS	35
LA ESTRELLA	34

Emigración	
Municipio	Emigrantes
MEDELLIN	1.911
BELLO	589
BARBOSA	346
COPACABANA	318
ENVIGADO	121
ITAGUI	100
SABANETA	52
CALDAS	22
LA ESTRELLA	15

Inmigración	
Municipio	Inmigrantes
MEDELLIN	3.623
SABANETA	2.433
ENVIGADO	1.991
LA ESTRELLA	1.949
BELLO	1.238
CALDAS	511
COPACABANA	176
GIRARDOTA	100
BARBOSA	54

Emigración	
Municipio	Emigrantes
MEDELLIN	13.519
ENVIGADO	1.690
BELLO	1.287
LA ESTRELLA	1.077
SABANETA	670
CALDAS	498
COPACABANA	199
BARBOSA	100
GIRARDOTA	65

Migración de 5 años entre municipios del Valle de Aburrá

La Estrella

Inmigración	
Municipio	Inmigrantes
ITAGUI	1.077
CALDAS	741
MEDELLIN	716
SABANETA	575
ENVIGADO	351
BELLO	207
COPACABANA	69
BARBOSA	20
GIRARDOTA	15

Emigración	
Municipio	Emigrantes
MEDELLIN	4.077
ITAGUI	1.949
ENVIGADO	859
SABANETA	695
CALDAS	508
BELLO	339
COPACABANA	66
GIRARDOTA	34
BARBOSA	30

Sabaneta

Inmigración	
Municipio	Inmigrantes
ENVIGADO	1.157
LA ESTRELLA	695
MEDELLIN	673
ITAGUI	670
CALDAS	286
BELLO	175
COPACABANA	106
GIRARDOTA	52
BARBOSA	12

Emigración	
Municipio	Emigrantes
MEDELLIN	11.767
ENVIGADO	4.154
ITAGUI	2.433
BELLO	1.005
LA ESTRELLA	575
CALDAS	403
COPACABANA	130
GIRARDOTA	65
BARBOSA	48



Inmigración desde Venezuela a Antioquia y Municipios del Valle de Aburrá

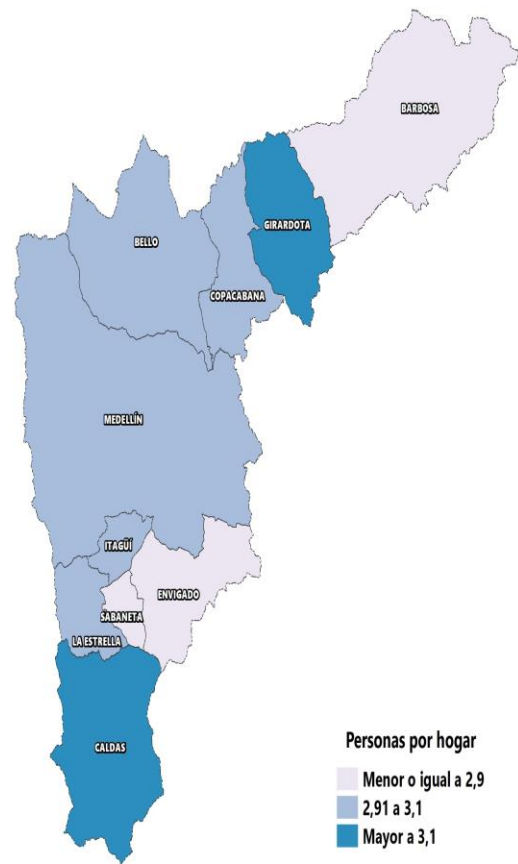
Hace 5 años	
ANTIOQUIA	76.292
VALLE DE ABURRÁ	60.592
MEDELLIN	38.281
BARBOSA	320
BELLO	9.282
CALDAS	652
COPACABANA	731
ENVIGADO	2.868
GIRARDOTA	600
ITAGUI	5.360
LA ESTRELLA	725
SABANETA	1.773

Hace 12 meses	
ANTIOQUIA	42.867
VALLE DE ABURRÁ	33.945
MEDELLIN	21.553
BARBOSA	172
BELLO	5.323
CALDAS	454
COPACABANA	472
ENVIGADO	1.253
GIRARDOTA	362
ITAGUI	3.200
LA ESTRELLA	375
SABANETA	781

Hogares según tamaño y distribución de la población, CNPV 2018

Porcentaje de hogares según la cantidad de personas que residen en ellos.

Tamaño del hogar	Municipio/ Departamento	Número de personas en el hogar					
		1	2	3	4	5	6 o más
CNPV 2018	Colombia	18,6%	21,8%	23,3%	19,5%	9,6%	7,3%
	Antioquia	19,0%	22,9%	24,5%	18,9%	8,5%	6,3%
	Valle de Aburrá	19,4%	23,8%	25,1%	18,6%	7,8%	5,3%
	Medellín	20,4%	23,9%	24,4%	18,1%	7,8%	5,4%
	Barbosa	24,4%	23,0%	23,5%	17,4%	7,2%	4,5%
	Bello	18,2%	22,9%	26,1%	19,6%	8,0%	5,2%
	Caldas	15,4%	22,6%	26,4%	20,0%	8,8%	6,8%
	Copacabana	16,3%	22,4%	26,5%	20,8%	8,5%	5,4%
	Envigado	18,7%	25,7%	25,7%	19,1%	6,8%	3,9%
	Girardota	15,4%	20,2%	26,7%	21,6%	9,7%	6,5%
	Itagüí	15,8%	22,8%	26,8%	20,0%	8,5%	6,3%
	La Estrella	15,3%	23,7%	26,5%	20,6%	8,2%	5,8%
	Sabaneta	19,0%	27,9%	26,5%	17,3%	6,0%	3,4%
CG 2005	Colombia	11,1%	15,2%	19,9%	20,6%	14,9%	18,3%
	Antioquia	11,0%	16,3%	21,2%	20,2%	14,0%	17,4%
	Valle de Aburrá	10,7%	17,4%	22,5%	21,0%	13,8%	14,6%
	Medellín	11,4%	18,1%	22,3%	19,8%	13,6%	14,8%
	Barbosa	10,9%	13,0%	19,8%	22,4%	15,7%	18,2%
	Bello	8,7%	15,1%	22,1%	23,2%	15,2%	15,7%
	Caldas	9,6%	14,9%	23,4%	24,3%	13,6%	14,3%
	Copacabana	8,6%	15,4%	22,8%	24,0%	14,8%	14,4%
	Envigado	10,4%	18,5%	23,3%	22,7%	13,1%	11,9%
	Girardota	8,1%	16,1%	23,6%	21,5%	14,0%	16,7%
	Itagüí	9,5%	16,2%	23,7%	24,4%	13,2%	13,0%
	La Estrella	9,4%	14,7%	23,3%	24,6%	14,0%	13,9%
	Sabaneta	9,9%	18,0%	23,9%	22,5%	12,8%	12,9%



Fuente: DANE - CNPV

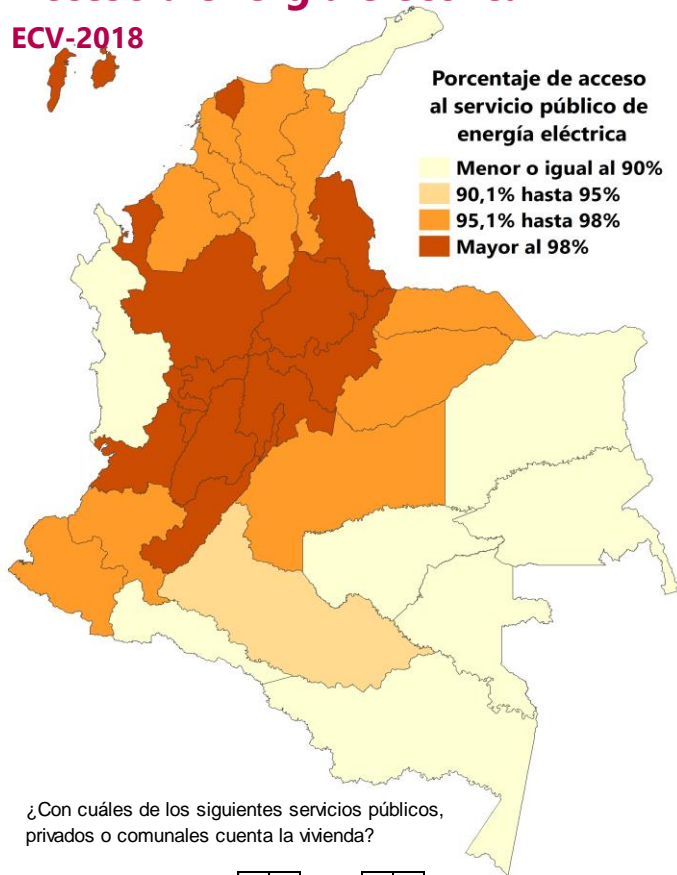
Cobertura de acceso a servicios públicos, CNPV 2018

Porcentaje de viviendas que tienen cobertura a energía eléctrica, acueducto, gas, recolección de basuras e internet.

Información de Viviendas	Municipio/ Departamento	Cobertura de Servicios domiciliarios					
		Energía eléctrica	Acueducto	Alcantarillado	Gas	Recolección basuras	Internet
CNPV 2018	Colombia	96,3%	86,4%	76,6%	67,3%	81,6%	43,8%
	Antioquia	98,8%	90,1%	82,6%	62,2%	89,0%	52,5%
	Valle de Aburrá	99,5%	97,3%	95,4%	77,4%	98,2%	67,8%
	Medellín	99,5%	98,4%	97,2%	77,4%	98,9%	66,8%
	Barbosa	99,5%	72,6%	53,0%	37,9%	78,2%	31,8%
	Bello	99,1%	93,3%	92,6%	76,0%	97,0%	63,2%
	Caldas	99,7%	95,2%	88,4%	67,0%	97,1%	63,6%
	Copacabana	99,6%	95,9%	83,4%	71,9%	95,5%	66,8%
	Envigado	99,9%	99,0%	97,3%	89,5%	99,7%	87,5%
	Girardota	99,7%	90,2%	70,8%	63,4%	90,0%	54,6%
	Itagüí	99,5%	98,6%	99,0%	80,9%	99,1%	72,2%
	La Estrella	99,7%	97,4%	93,7%	71,5%	96,2%	69,0%
	Sabaneta	99,9%	99,8%	99,6%	93,1%	99,8%	88,0%
	CG 2005	Colombia	93,5%	83,3%	73,0%	40,4%	ND
Antioquia		94,9%	86,7%	81,1%	14,1%	ND	ND
Valle de Aburrá		98,8%	96,7%	95,5%	22,2%	ND	ND
Medellín		98,7%	97,3%	96,5%	22,2%	ND	ND
Barbosa		98,9%	80,1%	67,4%	0,9%	ND	ND
Bello		98,9%	96,4%	95,1%	16,9%	ND	ND
Caldas		98,6%	94,5%	93,1%	9,8%	ND	ND
Copacabana		99,2%	94,8%	88,5%	7,0%	ND	ND
Envigado		99,6%	96,0%	95,7%	51,1%	ND	ND
Girardota		98,0%	86,3%	67,7%	32,5%	ND	ND
Itagüí		98,9%	97,5%	98,2%	21,7%	ND	ND
La Estrella		98,8%	95,5%	95,7%	5,6%	ND	ND
Sabaneta		99,6%	98,6%	98,1%	22,4%	ND	ND

Acceso a energía eléctrica

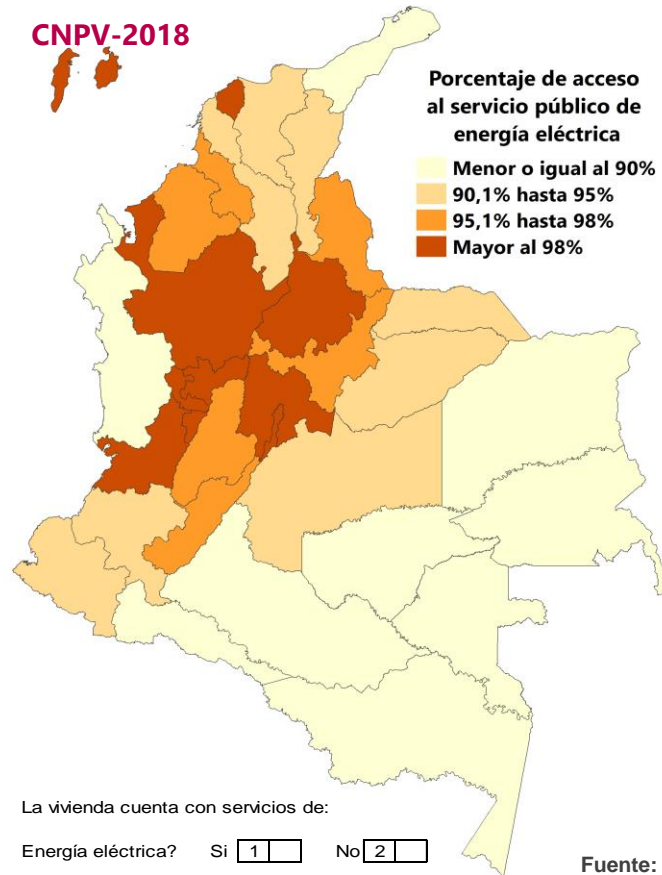
ECV-2018



¿Con cuáles de los siguientes servicios públicos, privados o comunales cuenta la vivienda?

Energía eléctrica? Si No

CNPV-2018



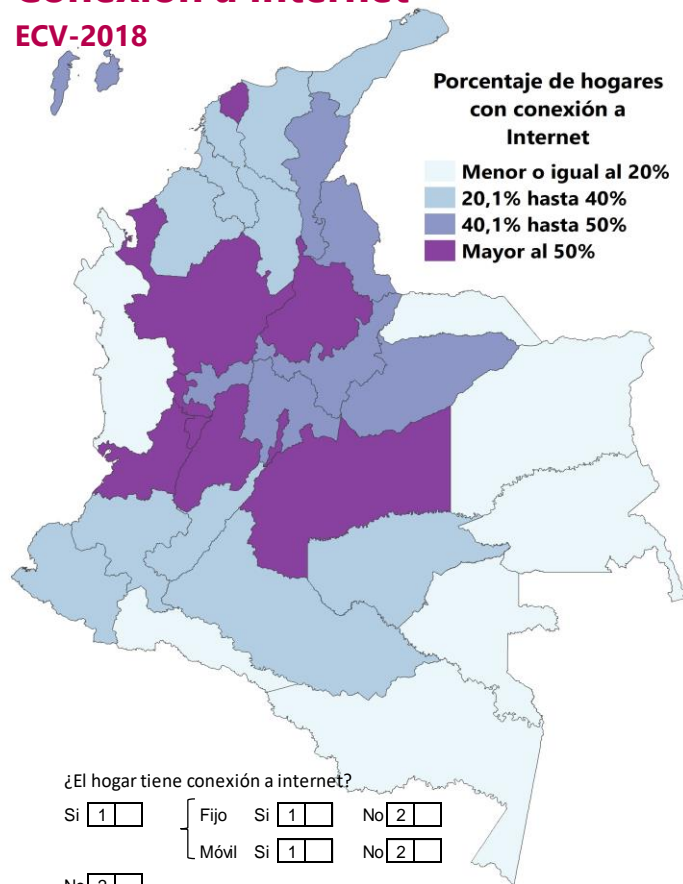
La vivienda cuenta con servicios de:

Energía eléctrica? Si No

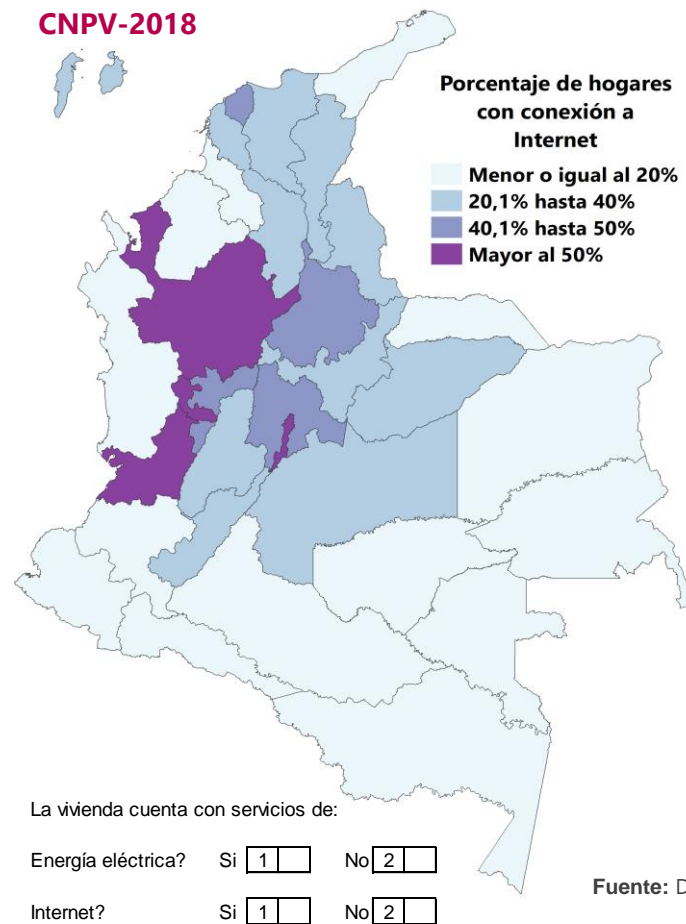
Internet? Si No

Conexión a internet

ECV-2018



CNPV-2018

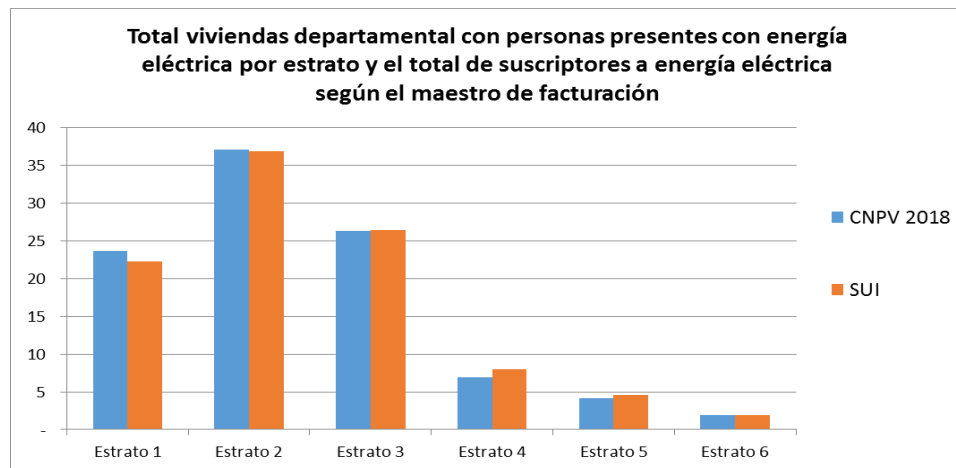
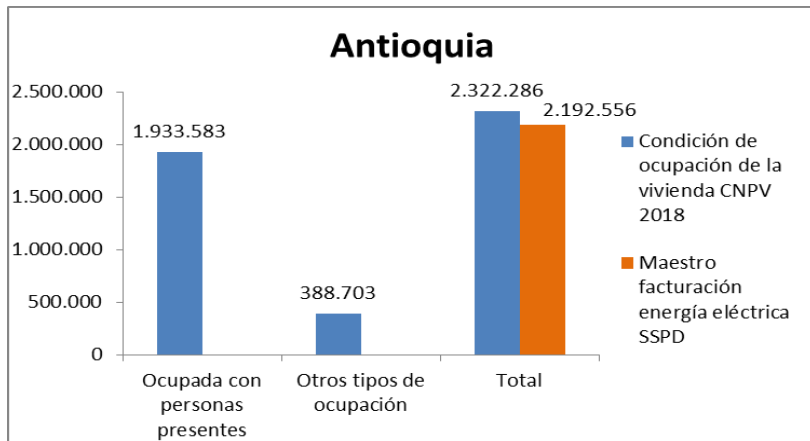


Comparación entre las unidades de vivienda residenciales (CNPV) y el conteo de las conexiones de energía (maestro de facturación) desagregado por estratos

Valores globales – Antioquia	
1.933.583	Viviendas ocupadas con personas presentes – CNPV 2018
1.906.221	Viviendas con energía eléctrica – CNPV 2018
1.895.228	Viviendas con energía eléctrica que declararon estrato (1, 2, 3, 4, 5, 6) – CNPV 2018(*)
2.192.556	Conexiones residenciales según maestro de facturación de energía.

	Unidades de vivienda CNPV con energía eléctrica	Maestro facturación energía eléctrica SSPD	Diferencia
Estrato 1	23.68	22.28	1.40
Estrato 2	37.07	36.86	0.21
Estrato 3	26.30	26.40	- 0.10
Estrato 4	6.92	7.97	- 1.05
Estrato 5	4.17	4.54	- 0.38
Estrato 6	1.87	1.95	- 0.08
	100.00	100.00	

(*) 4.165 viviendas no saben estrato



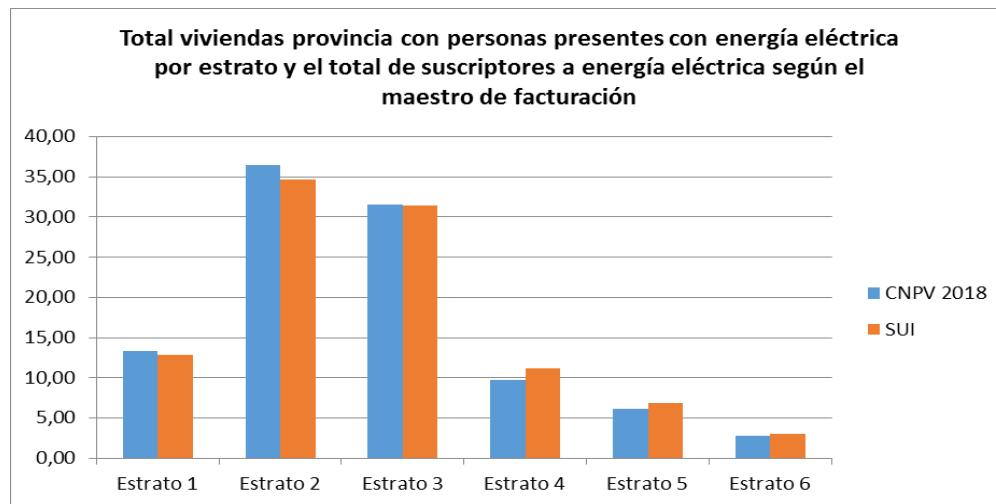
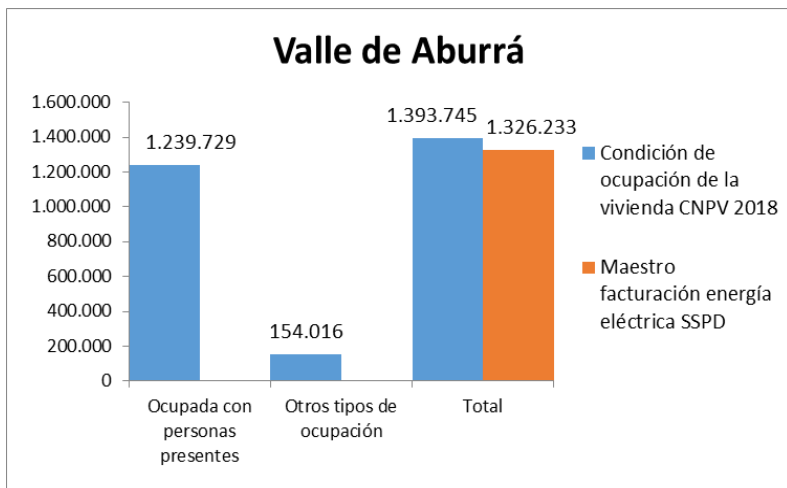
Comparación CNPV – Maestro facturación, Valle de Aburrá

Comparación entre las unidades de vivienda residenciales (CNPV) y el conteo de las conexiones de energía (maestro de facturación) desagregado por estratos

Valores globales – Valle de Aburrá	
1.239.729	Viviendas encuestadas – CNPV 2018
1.232.071	Viviendas con energía eléctrica – CNPV 2018
1.227.235	Viviendas con energía eléctrica que declararon estrato (1, 2, 3, 4, 5, 6) – CNPV (*)
1.326.233	Conexiones residenciales según maestro de facturación de energía.

(*) 1.409 viviendas no saben estrato

	Unidades de vivienda CNPV con energía eléctrica	Maestro facturación energía eléctrica SSPD	Diferencia
Estrato 1	13,34	12,86	0,5
Estrato 2	36,44	34,62	1,8
Estrato 3	31,54	31,48	0,1
Estrato 4	9,70	11,12	-1,4
Estrato 5	6,15	6,85	-0,7
Estrato 6	2,83	3,07	-0,2
	100	100	



*Información tomada del Sistema Único de Información de Servicios Públicos Domiciliarios - SUI

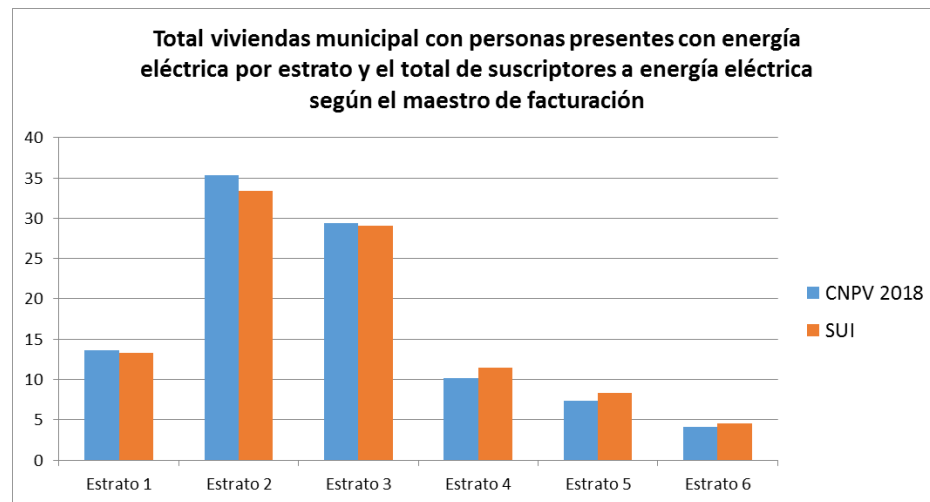
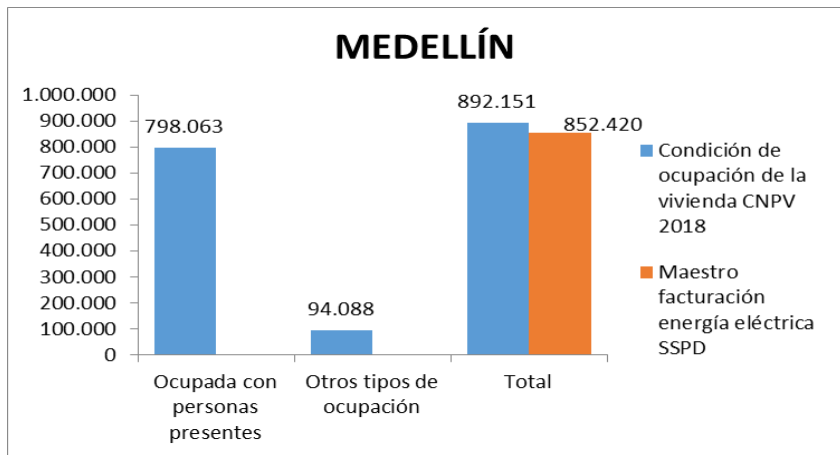
Comparación entre las unidades de vivienda residenciales (CNPV) y el conteo de las conexiones de energía (maestro de facturación) desagregado por estratos

Valores globales – Medellín

798.063	Viviendas ocupadas con personas presentes – CNPV 2018
793.300	Viviendas con energía eléctrica – CNPV 2018
791.624	Viviendas con energía eléctrica que declararon estrato (1, 2, 3, 4, 5, 6) – CNPV 2018 (*)
852.420	Conexiones residenciales según maestro de facturación de energía.

	Unidades de vivienda CNPV con energía eléctrica	Maestro facturación energía eléctrica SSPD	Diferencia
Estrato 1	13.66	13.32	0.34
Estrato 2	35.28	33.33	1.95
Estrato 3	29.38	29.03	0.35
Estrato 4	10.18	11.45	- 1.26
Estrato 5	7.32	8.37	- 1.05
Estrato 6	4.18	4.51	- 0.33
	100.00	100.00	

(*) 853 viviendas no saben estrato



*Información tomada del Sistema Único de Información de Servicios Públicos Domiciliarios - SUI



Condición de Ocupación de la Vivienda – Antioquia y Valle de Aburrá

Entidad Territorial	Clase Geográfica	Condición de ocupación de la vivienda			
		Ocupada con personas presentes	Ocupada con todas las personas ausentes	Vivienda temporal	Desocupada
Colombia	Total	13.480.729	439.017	788.763	1.362.384
	Cabecera	10.544.300	341.265	352.153	930.214
	Centro poblado y rural	2.936.429	97.752	436.610	432.170
Antioquia	Total	1.933.583	70.947	124.578	193.178
	Cabecera	1.562.910	42.377	53.912	131.984
	Centro poblado y rural	370.673	28.570	70.666	61.194
Valle de Aburrá	Total	1.239.729	29.488	31.441	93.087
	Cabecera	1.169.334	27.070	20.429	83.959
	Centro poblado y rural	70.395	2.418	11.012	9.128

Condición de Ocupación de la Vivienda – Municipios Valle de Aburrá

Mpio	TOTAL					CABECERA MUNICIPAL					CENTRO POBLADO Y RURAL				
	Ocupada con personas presentes	Ocupada con todas las personas ausentes	Vivienda temporal	Desocupada	Total	Ocupada con personas presentes	Ocupada con todas las personas ausentes	Vivienda temporal	Desocupada	Total	Ocupada con personas presentes	Ocupada con todas las personas ausentes	Vivienda temporal	Desocupada	Total
Medellín	798.063	14.320	20.882	58.886	892.151	778.002	13.912	17.010	55.069	863.993	20.061	408	3.872	3.817	28.158
Barbosa	15.915	121	2.191	993	19.220	7.213	72	119	414	7.818	8.702	49	2.072	579	11.402
Bello	155.029	9.671	1.195	10.093	175.988	148.094	9.110	907	9.202	167.313	6.935	561	288	891	8.675
Caldas	24.163	833	373	1.167	26.536	19.524	467	36	730	20.757	4.639	366	337	437	5.779
Copacabana	24.526	20	1.399	1.696	27.641	19.969	13	158	1.234	21.374	4.557	7	1.241	462	6.267
Envigado	73.116	425	2.433	5.498	81.472	69.474	193	725	4.481	74.873	3.642	232	1.708	1.017	6.599
Girardota	15.096	390	1.266	1.063	17.815	8.695	143	50	672	9.560	6.401	247	1.216	391	8.255
Itagüí	82.827	2.797	692	7.285	93.601	74.612	2.381	602	6.594	84.189	8.215	416	90	691	9.412
La Estrella	21.684	805	293	1.878	24.660	18.216	677	200	1.490	20.583	3.468	128	93	388	4.077
Sabaneta	29.310	106	717	4.528	34.661	25.535	102	622	4.073	30.332	3.775	4	95	455	4.329
Valle de Aburrá	1.239.729	29.488	31.441	93.087	1.393.745	1.169.334	27.070	20.429	83.959	1.300.792	70.395	2.418	11.012	9.128	92.953

Información de contexto del Valle de Aburra

Agosto 22 de 2019



El futuro
es de todos

Gobierno
de Colombia



@DANEColombia



@DANE_Colombia



/DANEColombia

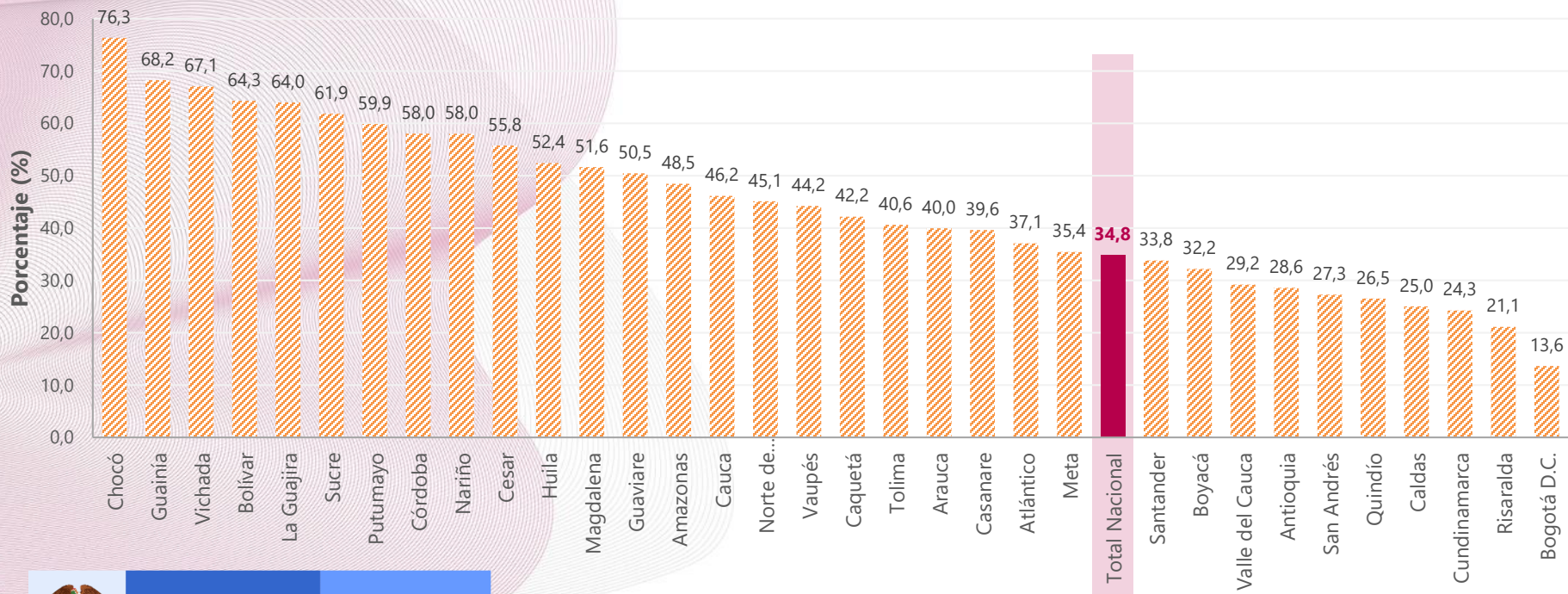


/DANEColombia

www.dane.gov.co

Pobreza subjetiva
Total departamental. 2018

Pobreza subjetiva – hogares*



El futuro es de todos

Gobierno de Colombia

@DANEColombia

@DANE_Colombia

/DANEColombia

/DANEColombia

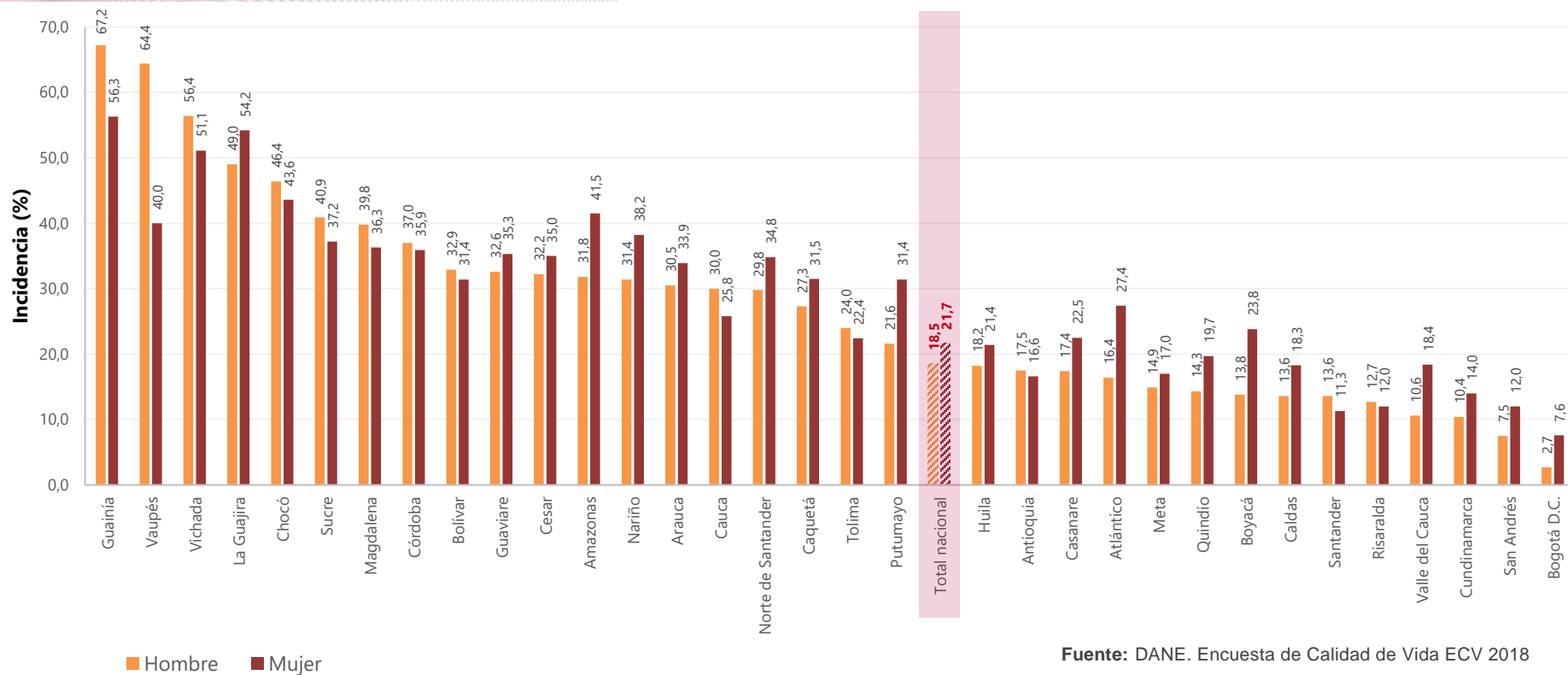
www.dane.gov.co

Nota: * Porcentaje de hogares cuyo jefe de hogar o conyugue respondió sí a la pregunta: ¿Usted se considera pobre?

Fuente: DANE. Encuesta de Calidad de Vida ECV 2018.

Incidencia de la pobreza multidimensional según sexo del jefe de hogar

Departamentos. 2018



Condiciones de calidad de vida – Pobreza Multidimensional

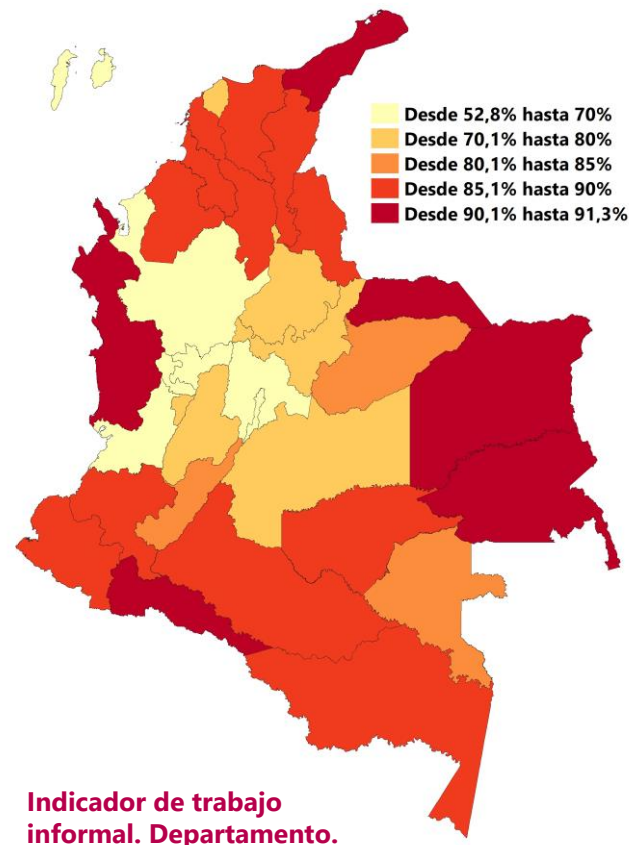
VARIABLE	Antioquia			Colombia		
	Total	Cabeceras	Resto	Total	Cabeceras	Resto
Analfabetismo	8.9	5.7	20.8	9.5	6.1	22.0
Bajo logro educativo	46.4	37.0	81.1	43.8	34.1	79.7
Barreras a servicios para cuidado de la primera infancia	7.1	7.6	5.5	9.3	9.6	8.0
Barreras de acceso a servicios de salud	3.7	3.6	4.2	6.2	5.7	7.7
Desempleo de larga duración	13.1	13.9	10.0	11.8	12.5	9.2
Hacinamiento crítico	7.3	7.8	5.5	9.2	9.3	9.0
Inadecuada eliminación de excretas	14.3	5.1	48.4	12.0	7.6	28.1
Inasistencia escolar	3.4	2.7	6.0	3.3	2.6	5.9
Material inadecuado de paredes exteriores	3.6	4.3	1.0	2.9	3.2	2.0
Material inadecuado de pisos	3.3	0.7	13.3	6.1	2.0	21.1
Rezago escolar	26.6	24.8	33.4	28.6	26.6	36.1
Sin acceso a fuente de agua mejorada	13.1	2.8	51.2	11.7	2.8	44.3
Sin aseguramiento en salud	7.7	8.0	6.5	11.0	11.1	10.7
Trabajo infantil	1.7	1.0	4.5	2.1	1.4	4.8
Trabajo informal	66.4	60.9	86.8	72.3	67.2	91.0

Privación. Indicador trabajo informal.

Departamentos. 2018.

En 2018, el nivel de privación nacional fue 72,3%, en las cabeceras 67,2% y 91,0% en los centros poblados y rural disperso.

Departamento	Privación (%)	
Arauca	91,3	Mayor privación
Putumayo	91,2	
Vichada	90,6	
Chocó	90,3	
La Guajira	90,3	
Risaralda	68,5	Menor privación
Valle del Cauca	67,5	
Antioquia	66,4	
Bogotá D.C.	52,8	
San Andrés	52,8	



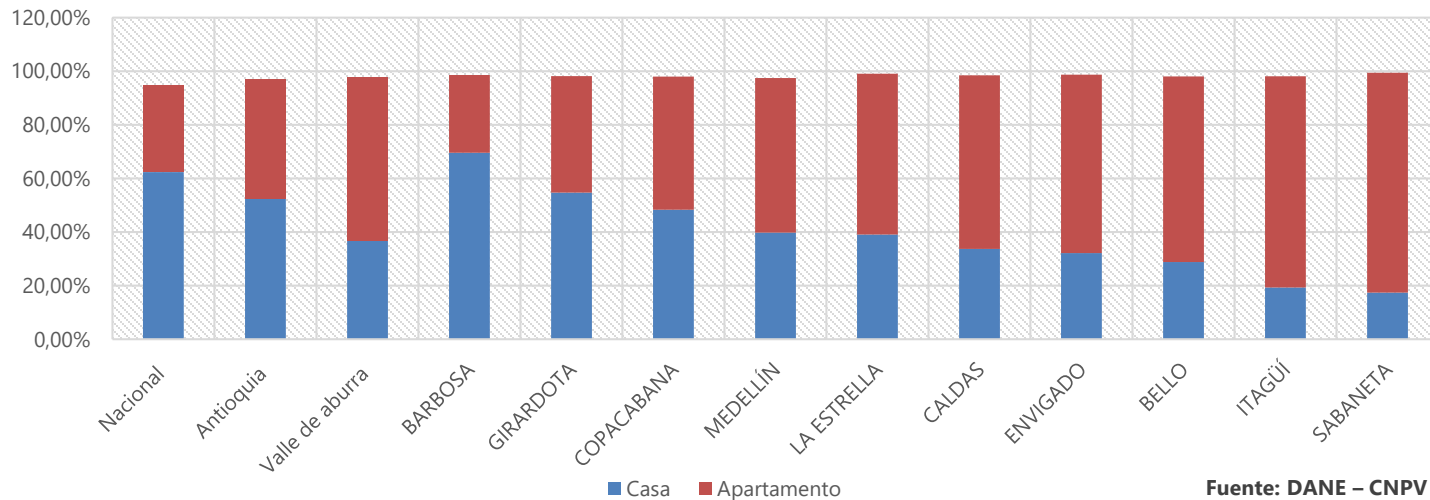
Indicador de trabajo informal. Departamento.

Fuente: DANE. Encuesta de Calidad de Vida ECV 2018.

Distribución de las unidades de vivienda según la tipología.

	Casa	Apartamento	Tipo cuarto	Vivienda indígena	Vivienda étnica	Otro
Nacional	62,35%	32,31%	4,09%	1,02%	0,07%	0,15%
Antioquia	52,49%	44,66%	2,59%	0,15%	0,02%	0,09%
Valle de aburra	36,68%	61,09%	2,15%	0,01%	0,01%	0,06%

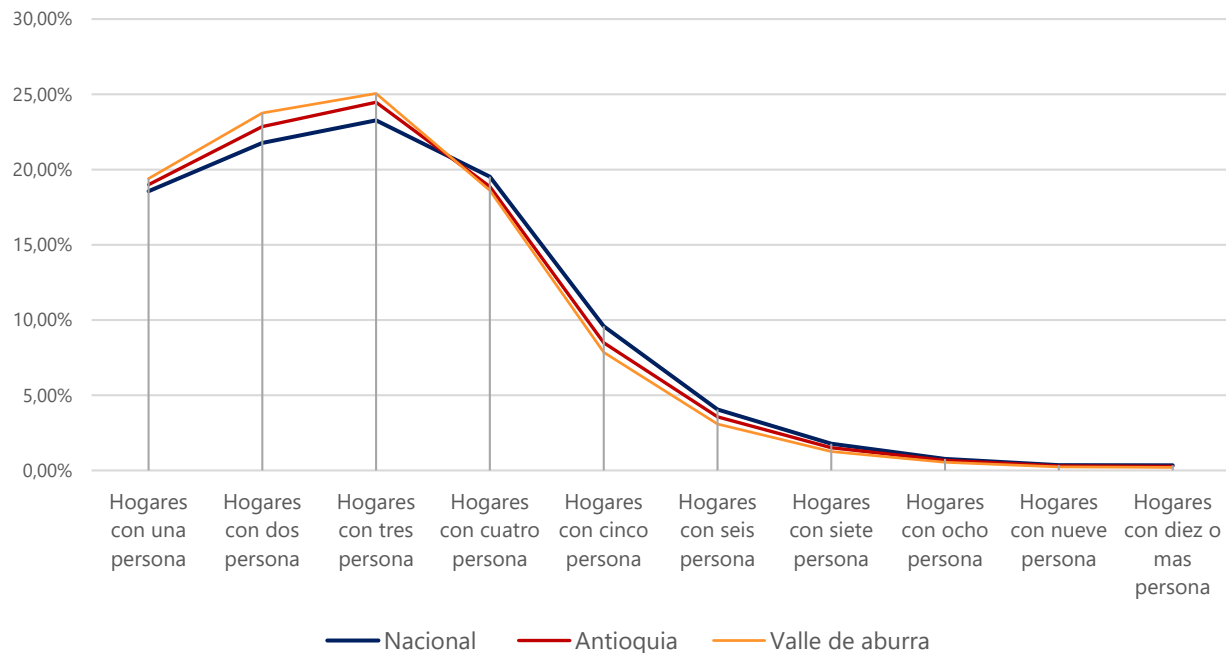
Porcentaje de unidades de vivienda que son tipo casa o apartamento a nivel nacional, departamental, el Valle de Aburra y los municipios que lo conforman



Distribución de los hogares según el número de personas que residen en ellos y jefatura del hogar

	Hogares con jefe hombre	Hogares con jefe mujer
Nacional	59,27%	40,73%
Antioquia	55,79%	44,21%
Valle de aburra	52,77%	47,23%

Distribución de los hogares según el tamaño

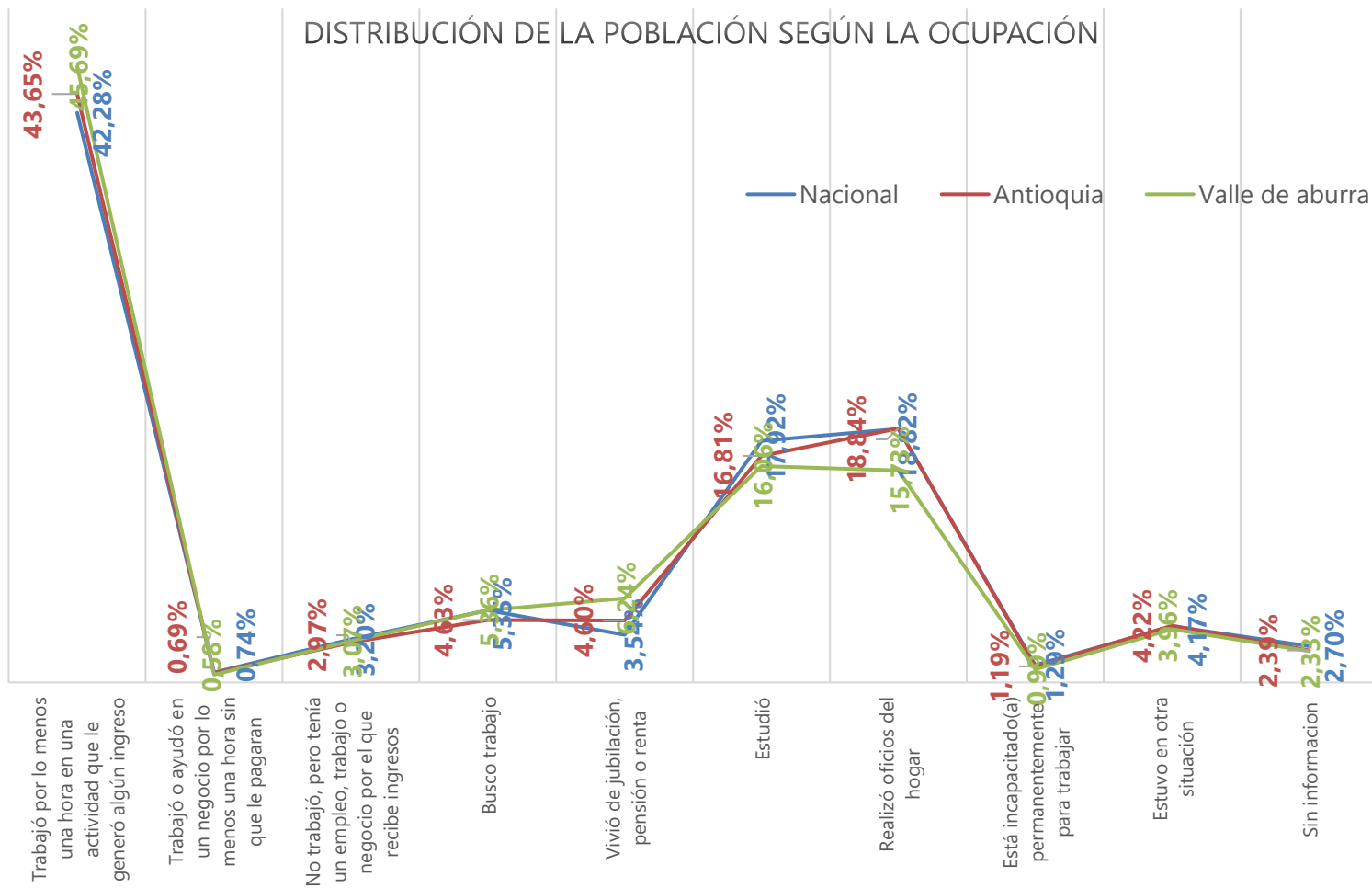


Fuente: DANE.



Distribución de la población según actividad que realizó la semana pasada al diligenciamiento del censo

DISTRIBUCIÓN DE LA POBLACIÓN SEGÚN LA OCUPACIÓN



Fuente: DANE.



Distribución de la población según el máximo nivel educativo alcanzado

	Ninguno	Preescolar	Primaria incompleta	Primaria completa	secundaria incompleta	secundaria completa	media incompleta	media completa	normal incompleta	normal completa	Técnica	Tecnológica	Universi.	Posgrado	sin información
Colombia	4,39%	2,25%	17,31%	11,90%	12,53%	3,93%	2,75%	21,73%	0,30%	0,11%	5,64%	2,50%	10,19%	2,77%	1,70%
Antioquia	3,96%	1,97%	17,09%	11,68%	13,11%	3,81%	2,62%	22,63%	0,39%	0,11%	5,95%	3,42%	9,29%	2,60%	1,36%
Valle de aburra	2,27%	1,74%	12,33%	10,60%	12,21%	3,75%	2,57%	24,97%	0,39%	0,10%	7,30%	4,25%	12,46%	3,56%	1,51%

Fuente: DANE.

Distribución de la población que presenta alguna dificultad para realizar una actividad

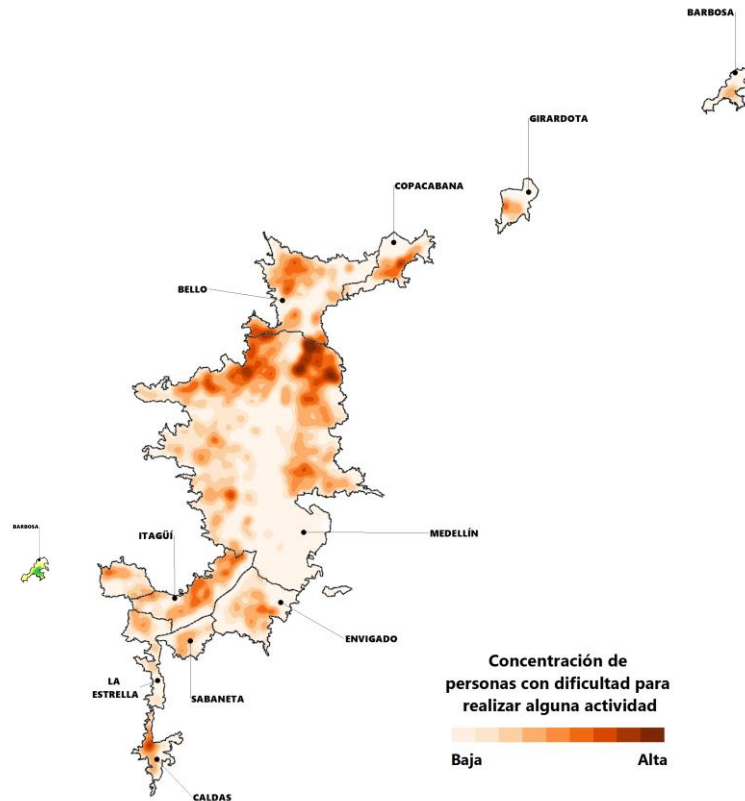
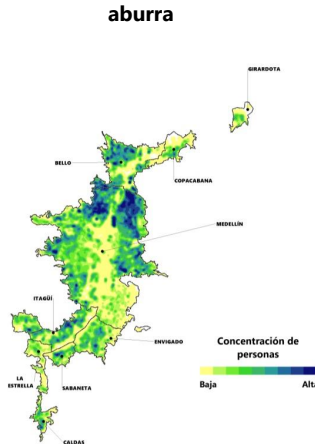
A nivel general hay menor porcentaje de personas que presentan alguna dificultad en Valle de Aburra, no obstante en Antioquia es mayor que a nivel nacional

- Porcentaje a nivel nacional 7,1%
- Porcentaje en Antioquia 7,4%
- Porcentaje en Valle de Aburra 6,9%

Fuente: DANE.

Censo Nacional de Población y vivienda 2018.

Concentración de la población en el Valle de aburra



Resultados Censo Nacional de Población y Vivienda 2018

Valle de Aburrá

Agosto 22 de 2019



El futuro
es de todos

Gobierno
de Colombia



@DANEColombia



@DANE_Colombia



/DANEColombia



/DANEColombia

www.dane.gov.co