

Resultados Censo Nacional de Población y Vivienda 2018

**San José de Cúcuta, Norte de
Santander**



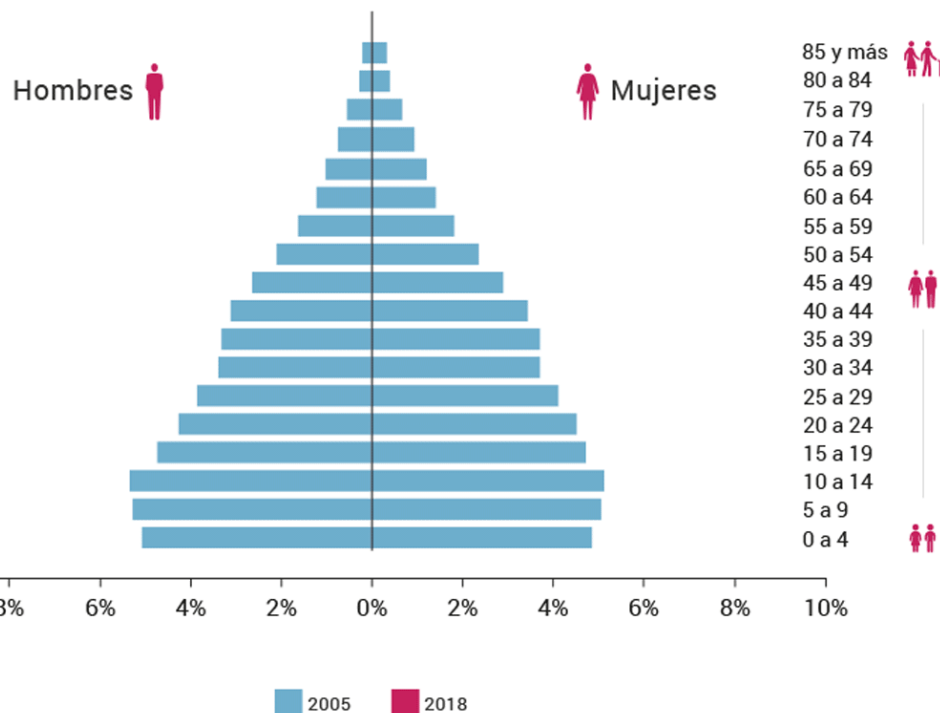
El futuro
es de todos

Gobierno
de Colombia

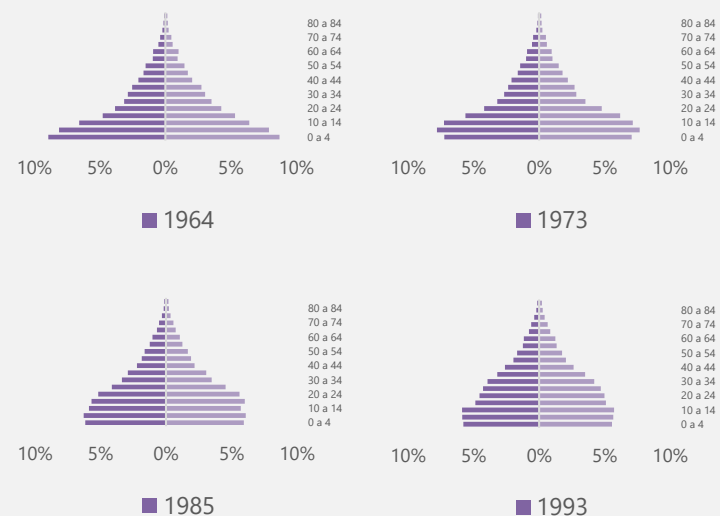
Agosto 6 de 2019

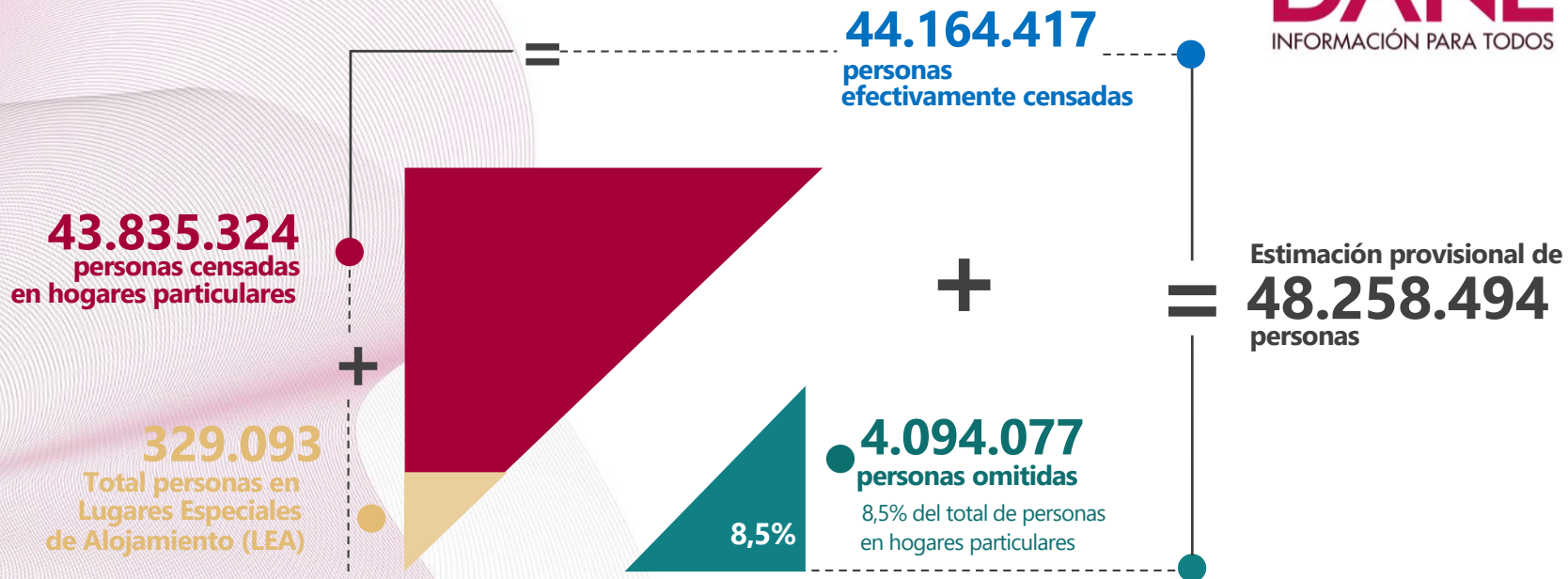
Población censada por sexo y edad

Avance en el proceso de transición demográfica asociado con el marcado cambio en la fecundidad, el descenso de la mortalidad, la acelerada urbanización y el crecimiento económico.



Colombia. Distribución de la población por sexo y edad en los censos históricos





El futuro
es de todos

Gobierno
de Colombia

13.480.729
viviendas
con hogares particulares



14.243.223
hogares
particulares

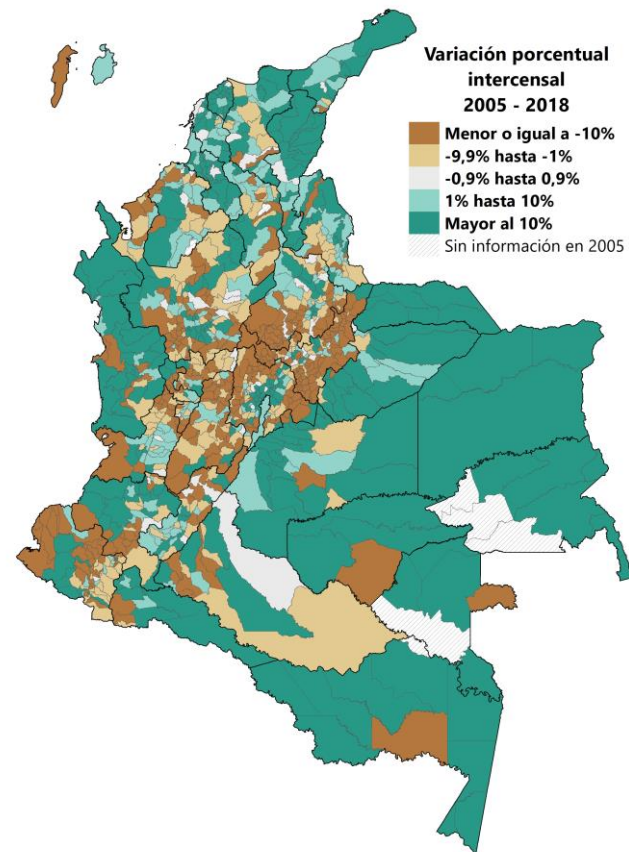
Viviendas, Hogares y Personas (VIHOPE)

- **Incremento** porcentual de **población** del **6,5%** en el periodo intercensal 2005-2018
- Variación porcentual positiva del **34,7%** en **hogares**.
- **En viviendas ocupadas con personas presentes**, se incrementa en **38,4%**, con una variación **promedio anual** de **2,5%**

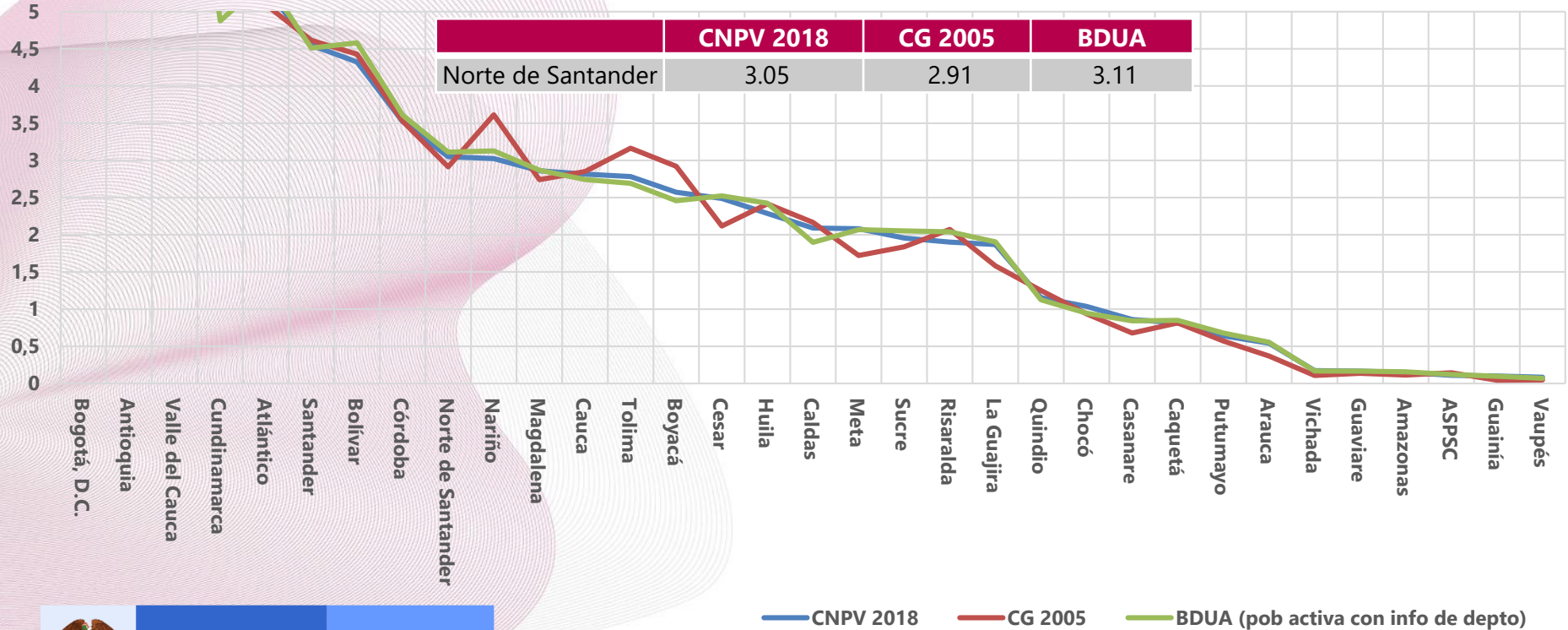
Colombia, variación porcentual / 2005-2018 por área

	TOTAL	CABECERA	CENTROS POBLADOS Y RURAL DISPERSO	
TOTAL UNIDADES DE VIVIENDAS CON PERSONAS PRESENTES	2,5	2,6	1,05	Crecimiento Promedio Anual (%)
	38,4	40,80	30,3	Variación (%) periodo intercensal

Colombia. Población censada, variación porcentual intercensal a nivel municipal 2005-2018



Participación relativa de población departamental



El futuro es de todos

Gobierno de Colombia

CONTRASTE PRELIMINAR CON BDUA

Se muestran las estructuras de población de la base complementada con la base preliminar del CNPV.

Se observan estructuras similares, y una omisión de personas en todas las edades, lo cual permite inferir preliminarmente que no hay una focalización temática de la omisión, sino una población complementada que se parece a la censada y que la omisión se dio en hogares completos y no en personas dentro de los hogares.

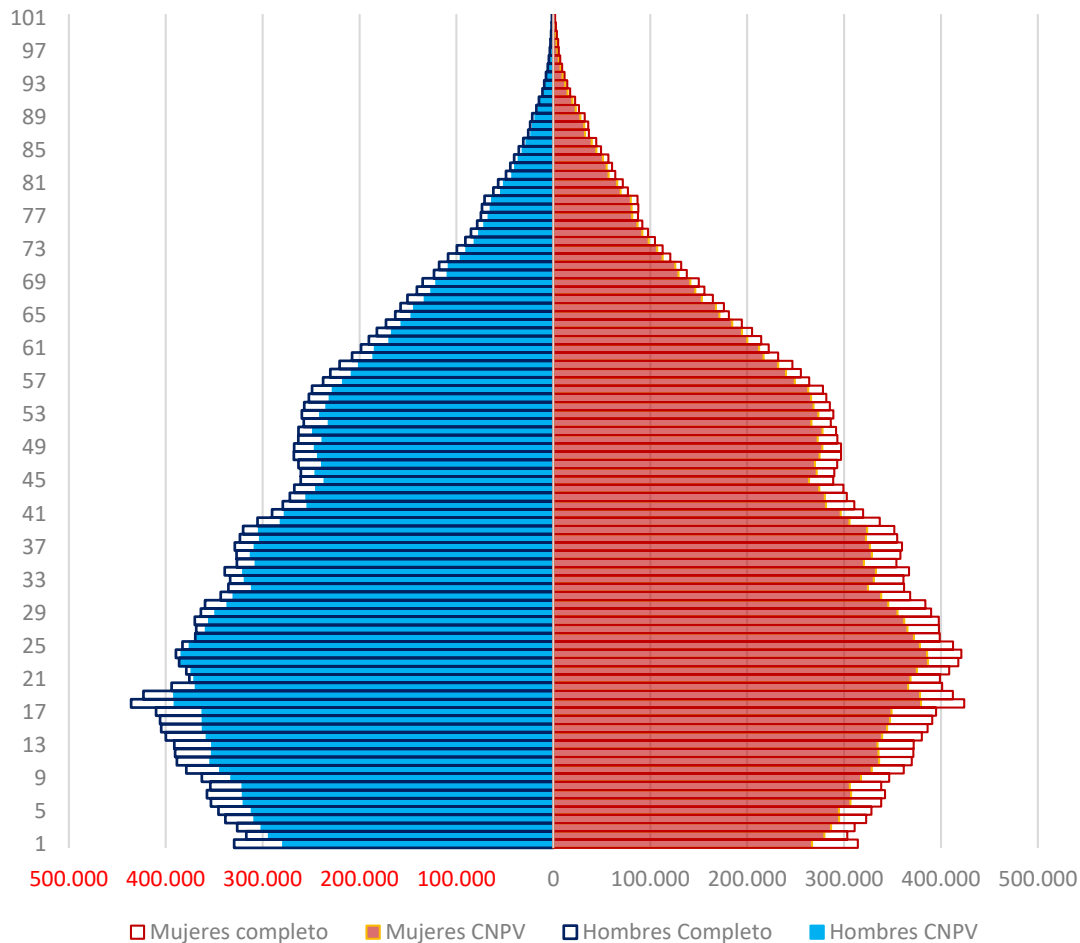
Documento presentado a la CGR en marzo de 2019



El futuro
es de todos

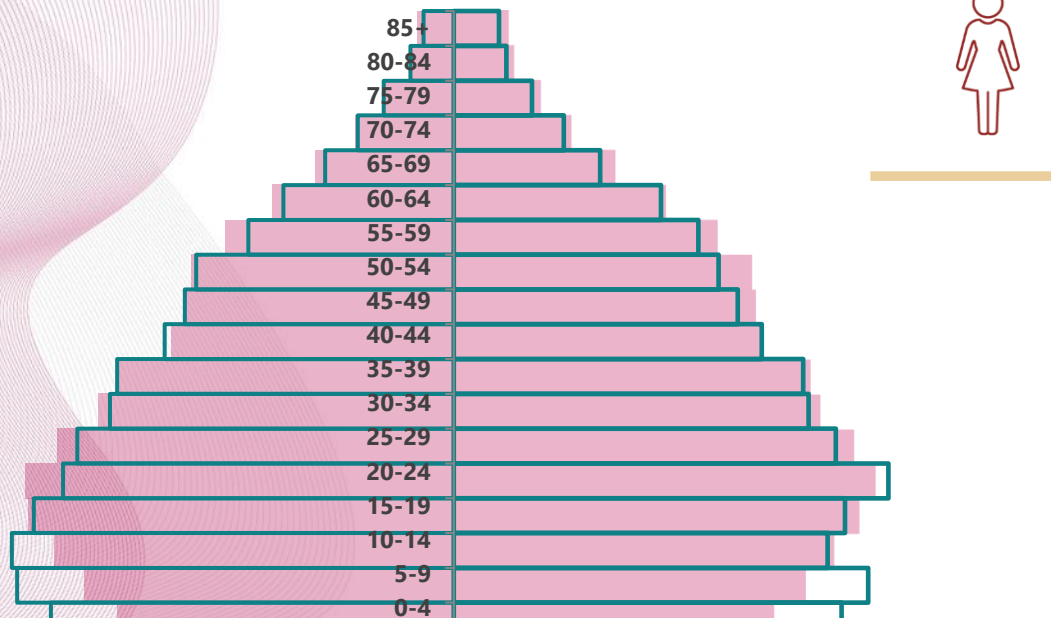
Gobierno
de Colombia

Estructura de población de la tabla complemento y el CNPV





¿El país que somos es el que creíamos ser a partir de la encuesta de calidad de vida 2018?



El futuro es de todos

6.0%

Gobierno de Colombia

4.0%

2.0%

0.0%

2.0%

4.0%

6.0%

■ ECV 2018 (exp)

■ CNPV 2018



Código departamento	Departamento	Total personas general		Código departamento	Departamento	Total personas general
05	Antioquia	5,974,788		54	Norte de Santander	1,346,806
08	Atlántico	2,342,265		63	Quindío	509,640
11	Bogotá, D.C.	7,181,469		66	Risaralda	839,597
13	Bolívar	1,909,460		68	Santander	2,008,841
15	Boyacá	1,135,698		70	Sucre	864,036
17	Caldas	923,472		73	Tolima	1,228,763
18	Caquetá	359,602		76	Valle del Cauca	3,789,874
19	Cauca	1,243,503		81	Veraguas	239,503
20	Cesar	1,098,577		85	Casanare	379,892
23	Córdoba	1,555,596		86	Putumayo	283,197
25	Cundinamarca	2,792,877			San Andrés, Prov y SC	48,299
27	Chocó	457,412			Amazonas	66,056
41	Huila	1,009,548			Guainía	44,431
44	La Guajira	825,364			Guaviare	73,081
47	Magdalena	1,263,788		97	Vaupés	37,690
50	Meta	919,129		99	Vichada	76,642
52	Nariño	1,335,521		Total general		44,164,417

El contraste con BDUa tiene como referente 1.415.654 personas activas con información de departamento, presentando una diferencia de 68.848, un potencial de omisión de apenas el 4.86%

Fuente: DANE – CNPV 2018,

Contenido

- 1. Reporte de cobertura en Norte de Santander.**
- 2. Reporte general del VIHOPE en Norte de Santander y San José de Cúcuta.**
- 3. Indicadores demográficos.**
- 4. Reporte de nacimientos y defunciones en EEVV y migración.**
- 5. Hogares según tamaño y distribución de la población, CNPV 2018**
- 6. Cobertura de Servicios Públicos**



1. Reporte de cobertura de las unidades o predios censados con respecto al marco censal en Norte de Santander y municipios – CNPV 2018

Norte de Santander	
Cobertura en unidades / predios	539.066
Marco Censal	424.034
Porcentaje con relación al marco	127,1%

MUNICIPIO	COBERTURA UNIDADES / PREDIOS	MARCO CENSAL	%
CÚCUTA	272.448	222.765	122,3%
ABREGO	8.455	6.785	124,6%
ARBOLEDAS	3.647	3.539	103,1%
BOCHALEMA	3.400	2.707	125,6%
BUCARASICA	1.339	1.305	102,6%
CÁCOTA	1.798	1.629	110,4%
CACHIRÁ	3.683	3.502	105,2%
CHINÁCOTA	7.696	5.754	133,8%
CHITAGÁ	4.849	4.331	112,0%
CONVENCIÓN	5.805	4.466	130,0%
CUCUTILLA	3.726	3.625	102,8%
DURANIA	1.761	1.615	109,0%
EL CARMEN	4.132	3.967	104,2%
EL TARRA	4.825	3.375	143,0%

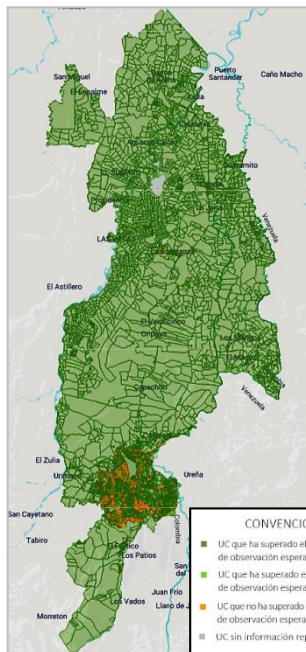


1. Reporte de cobertura municipios de Norte de Santander – CNPV 2018

MUNICIPIO	COBERTURA UNIDADES / PREDIOS	MARCO CENSAL	%	MUNICIPIO	COBERTURA UNIDADES / PREDIOS	MARCO CENSAL	%
EL ZULIA	8.825	6.934	127,3%	PUERTO SANTANDER	2.795	1.975	141,5%
GRAMALOTE	2.302	1.376	167,3%	RAGONVALIA	2.333	2.035	114,6%
HACARÍ	1.071	930	115,2%	SALAZAR	3.804	3.420	111,2%
HERRÁN	1.449	1.340	108,1%	SAN CALIXTO	2.911	2.731	106,6%
LABATECA	2.802	2.625	106,7%	SAN CAYETANO	3.016	2.768	109,0%
LA ESPERANZA	3.813	3.633	105,0%	SANTIAGO	1.258	999	125,9%
LA PLAYA	2.239	2.143	104,5%	SARDINATA	6.881	6.214	110,7%
LOS PATIOS	32.481	25.127	129,3%	SILOS	2.503	2.419	103,5%
LOURDES	1.606	1.331	120,7%	TEORAMA	4.159	3.882	107,1%
MUTISCUA	2.042	1.886	108,3%	TIBÚ	15.384	13.124	117,2%
OCAÑA	44.537	29.944	148,7%	TOLEDO	2.924	2.157	135,6%
PAMPLONA	18.751	14.027	133,7%	VILLA CARO	1.860	1.632	114,0%
PAMPLONITA	2.087	1.958	106,6%	VILLA DEL ROSARIO	37.669	27.254	138,2%



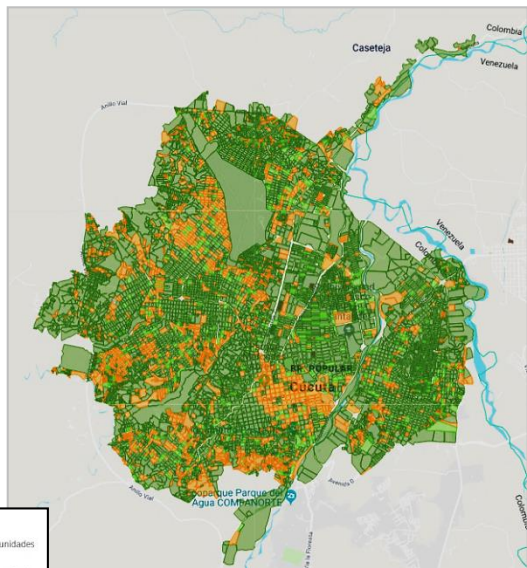
Cúcuta



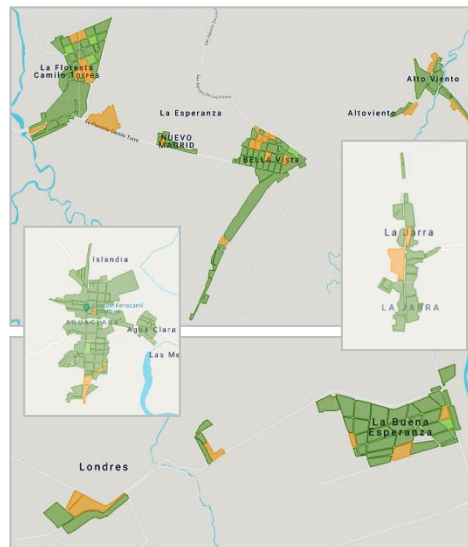
CONVENCIONES

- UC que ha superado el total de unidades de observación esperadas
- UC que ha superado el 90% de unidades de observación esperadas
- UC que no ha superado el 90% de unidades de observación esperadas
- UC sin información reportada

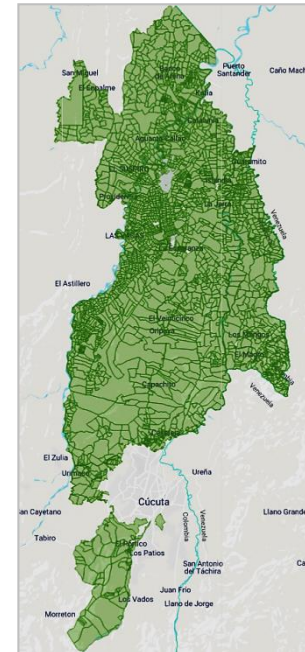
(Cabecera)



(Centros poblados)



(Rural disperso)



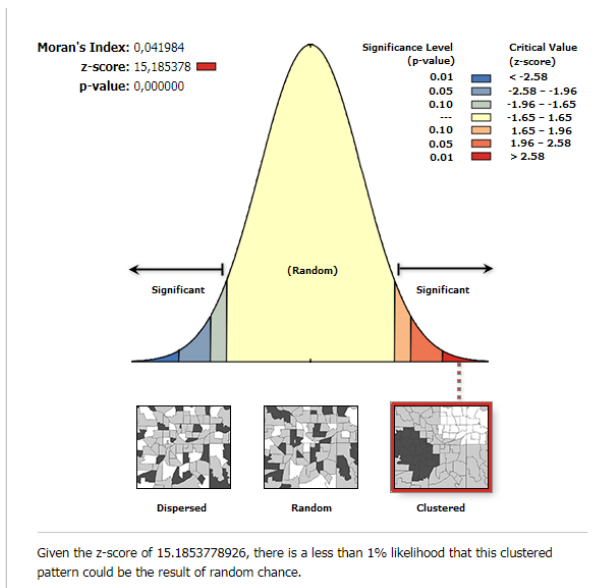
	Valor
Unidades de cobertura reportadas	12.535
Unidades transmitidas	245.589
Unidades de observación esperadas	220.458

	Valor
Unidades de cobertura reportadas	8.499
Unidades transmitidas	231.996
Unidades de observación esperadas	212.873

	Valor
Unidades de cobertura reportadas	488
Unidades transmitidas	5.913
Unidades de observación esperadas	3.906

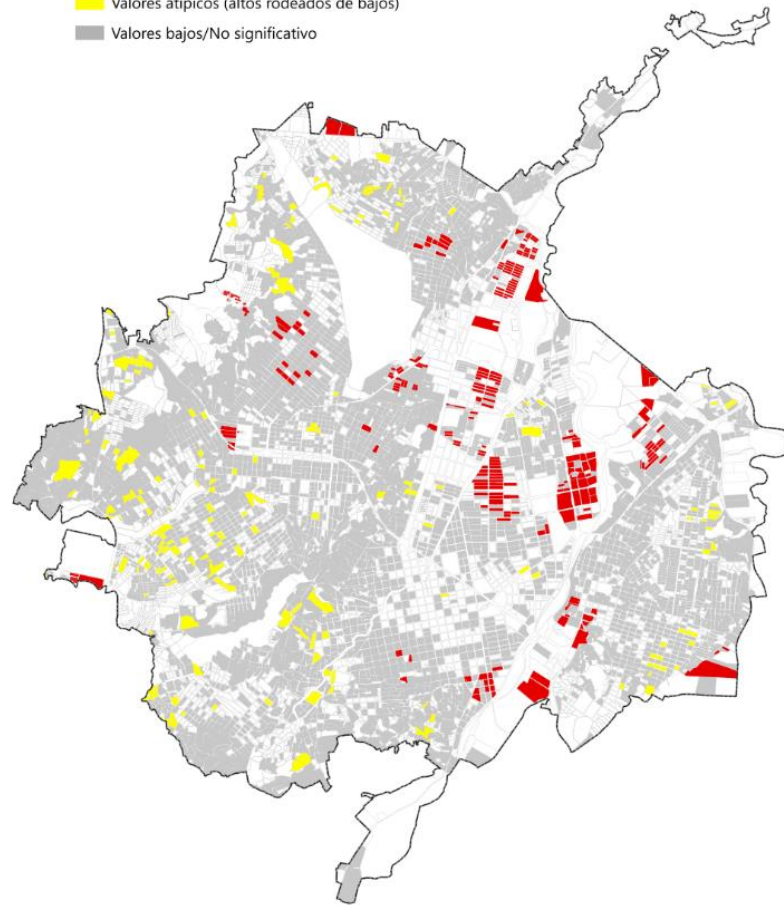
	Valor
Unidades de cobertura reportadas	3.548
Unidades transmitidas	7.680
Unidades de observación esperadas	3.679

Las unidades de cobertura (UC), con viviendas ocupadas con personas ausentes (VOCPA), no se distribuyen de manera aleatoria ni dispersa.



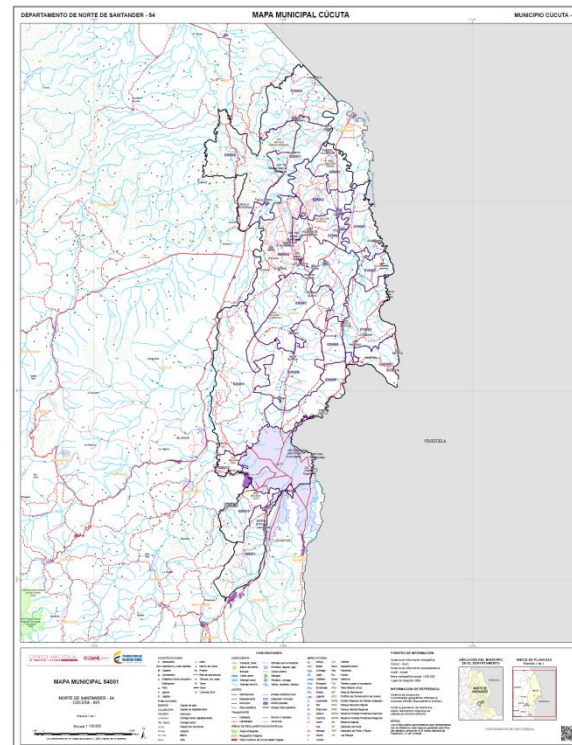
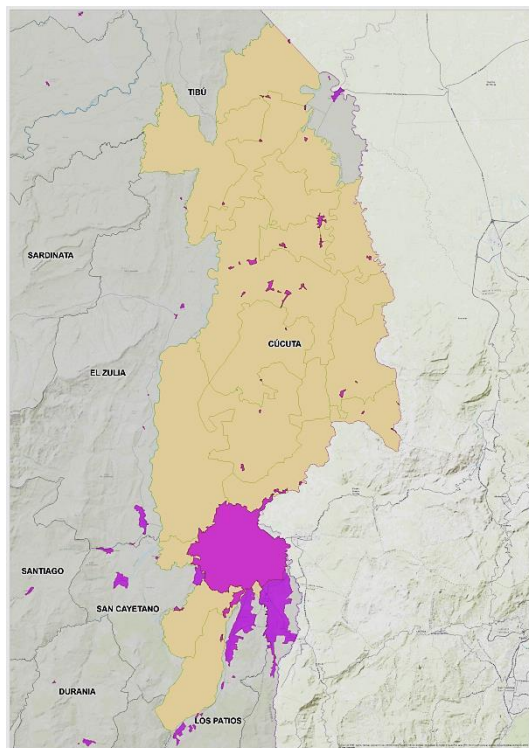
Indicador de asociación espacial
Viviendas con personas ausentes o rechazos

- Valores altos concentrados
- Valores atípicos (altos rodeados de bajos)
- Valores bajos/No significativo



El DANE diseñó y dispuso un marco de referencia espacial (Marco) para la planeación y ejecución de la operación en campo.

Esta base se generó tomando como referencia el Marco de catastro nacional, la interpretación de imágenes satelitales y el conteo focalizado en campo de edificaciones nuevas.



2. Reporte general del VIHOPE en Norte de Santander y San José de Cúcuta - CNPV 2018 y CG 2005

- Reporte de Viviendas con personas presentes, hogares particulares y Lugares Especiales de Alojamiento

Entidad Territorial	Total Hogares Particulares		Total Viviendas Ocupadas con personas presentes		Total Lugares Especiales de Alojamiento (LEA)		Personas por hogar (promedio)	
	CNPV 2018	CG 2005	CNPV 2018	CG 2005	CNPV 2018	CG 2005	CNPV 2018	CG 2005
Norte de Santander	398.300	295.285	384.715	276.840	167	238	3,4	4,1
San José de Cúcuta	185.450	145.306	182.692	135.650	40	59	3,4	4,0

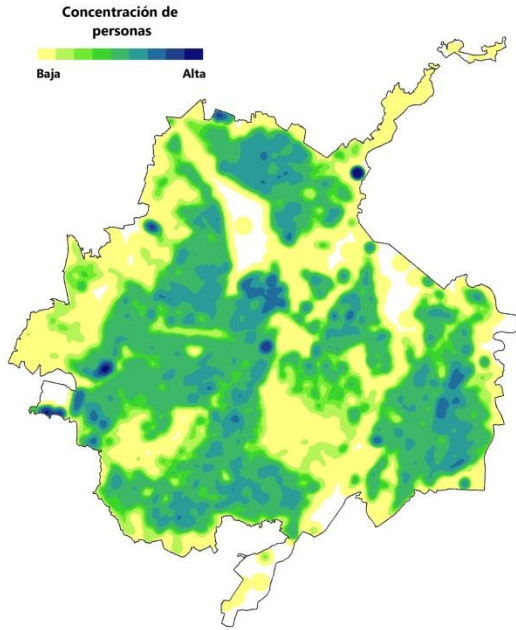
- Reporte de personas

Entidad Territorial	Total Personas censadas		Total Personas censadas en Hogares particulares		Total Personas censadas en LEA	
	CNPV 2018	CG 2005	CNPV 2018	CG 2005	CNPV 2018	CG 2005
Norte de Santander	1.346.806	1.208.336	1.337.743	1.197.590	9.063	10.746
San José de Cúcuta	629.414	585.543	624.729	580.905	4.685	4.638

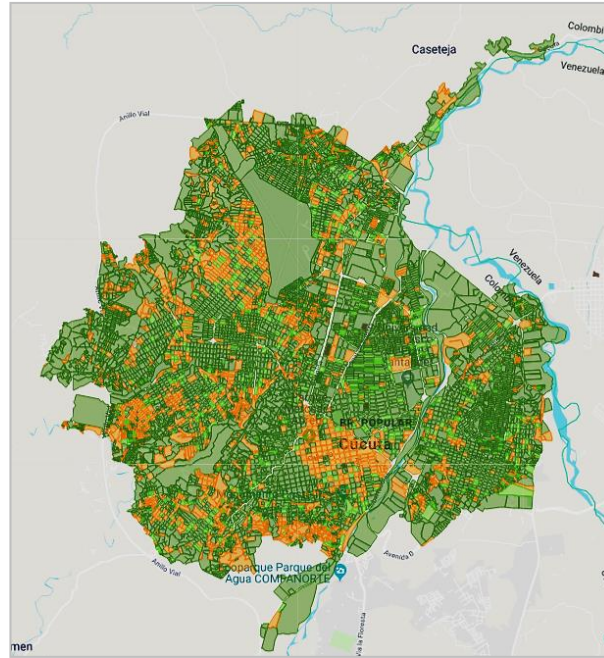




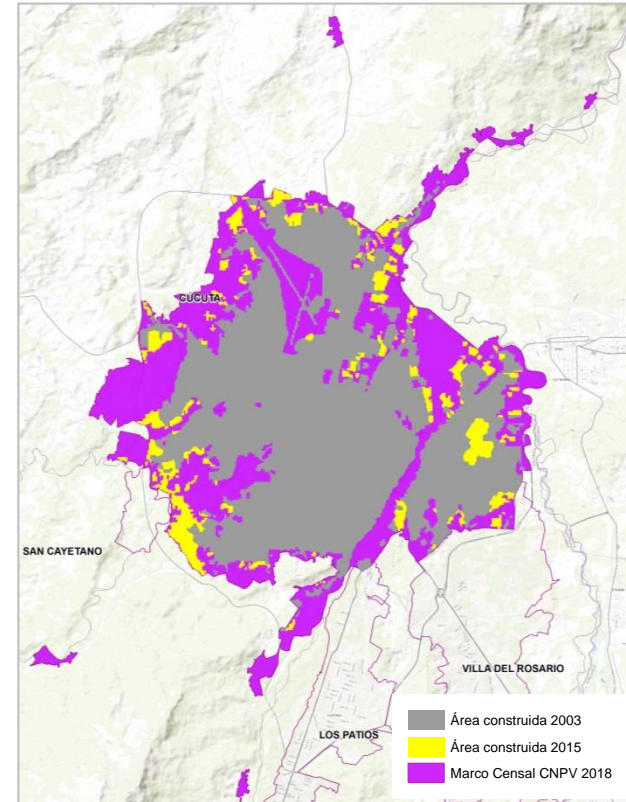
Concentración de la población en Cúcuta



Unidades de cobertura urbana en la cabecera municipal

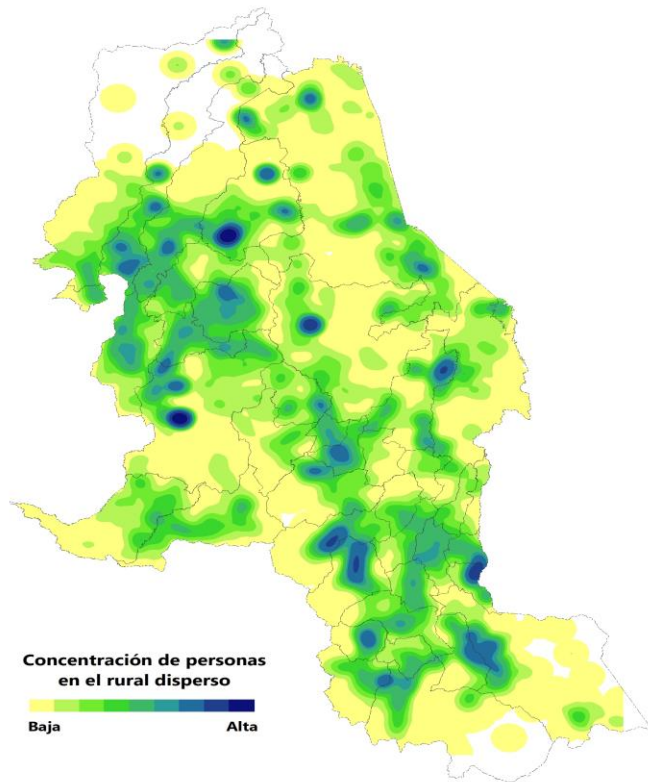


Las áreas construidas en el periodo 2003-2015 se encuentran con cobertura del CNPV

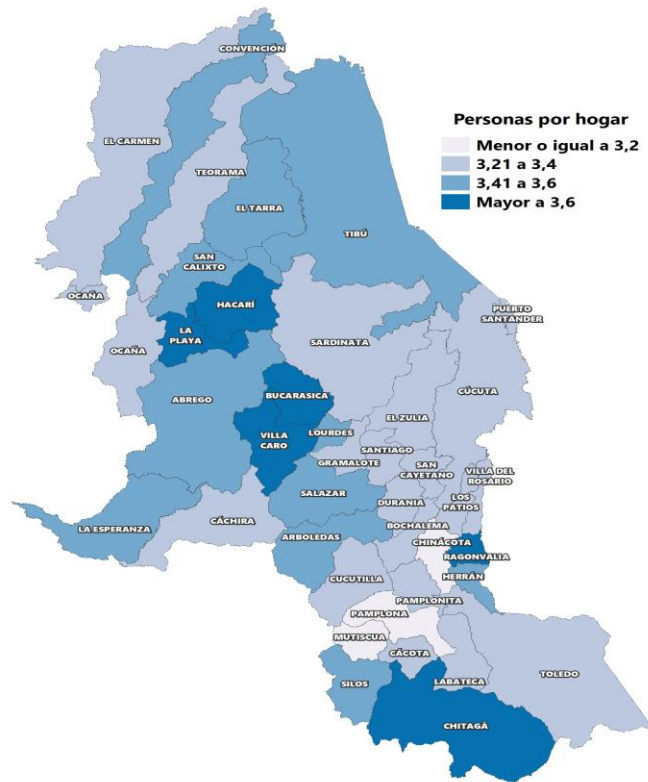




Concentración de la población en Norte de Santander



Personas por hogar en Norte de Santander



2. Reporte general del VIHOPE en Norte de Santander y San José de Cúcuta - CNPV 2018 y CG 2005

- Reporte de Viviendas con personas presentes, hogares particulares y Lugares Especiales de Alojamiento

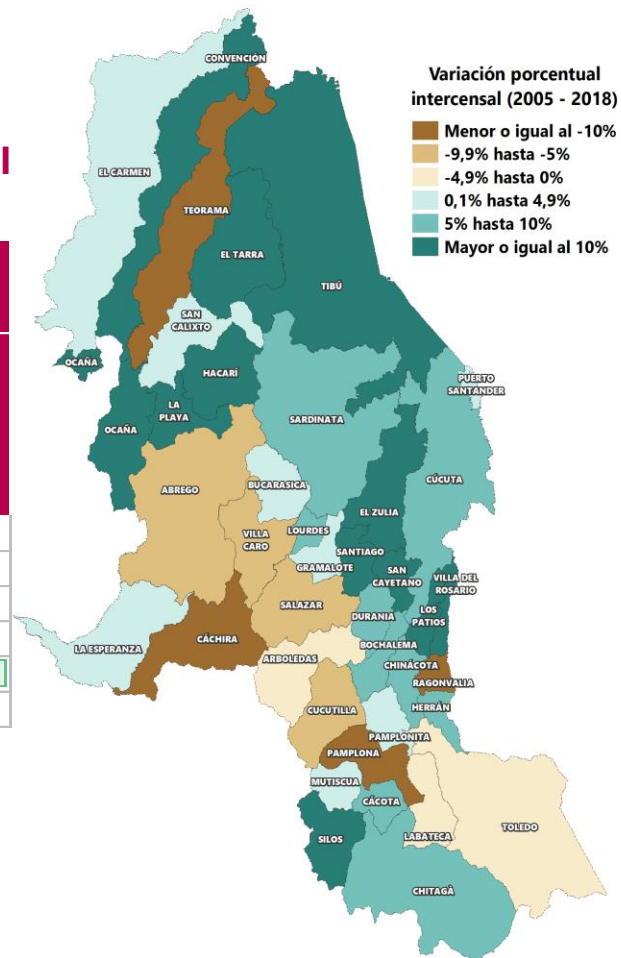
Entidad Territorial	Total Hogares Particulares		Total Viviendas Ocupadas con personas presentes		Total Lugares Especiales de Alojamiento (LEA)		Personas por hogar (promedio)	
	CNPV 2018	CG 2005	CNPV 2018	CG 2005	CNPV 2018	CG 2005	CNPV 2018	CG 2005
Norte de Santander	398.300	295.285	384.715	276.840	167	238	3,4	4,1
San José de Cúcuta	185.450	145.306	182.692	135.650	40	59	3,4	4,0
Villa del Rosario	28.295	17.238	25.679	16.580	8	12	3,3	4,05
El Zulia	7.743	4.793	7.494	4.638	2	3	3,35	4,21

- Reporte de personas

Entidad Territorial	Total Personas censadas		Total Personas censadas en Hogares particulares		Total Personas censadas en LEA	
	CNPV 2018	CG 2005	CNPV 2018	CG 2005	CNPV 2018	CG 2005
Norte de Santander	1.346.806	1.208.336	1.337.743	1.197.590	9.063	10.746
San José de Cúcuta	629.414	585.543	624.729	580.905	4.685	4.638
Villa del Rosario	93.735	69.991	93.735	69.875	185	116
El Zulia	26.019	20.247	25.999	20.188	20	59

Variación porcentual de viviendas, hogares y personas entre el CG2005 y CNPV 2018, de los municipios de la Provincia Oriental

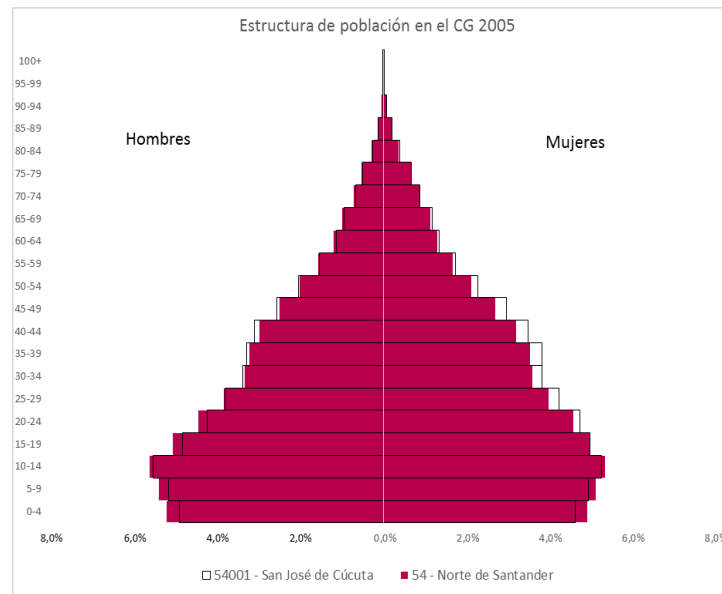
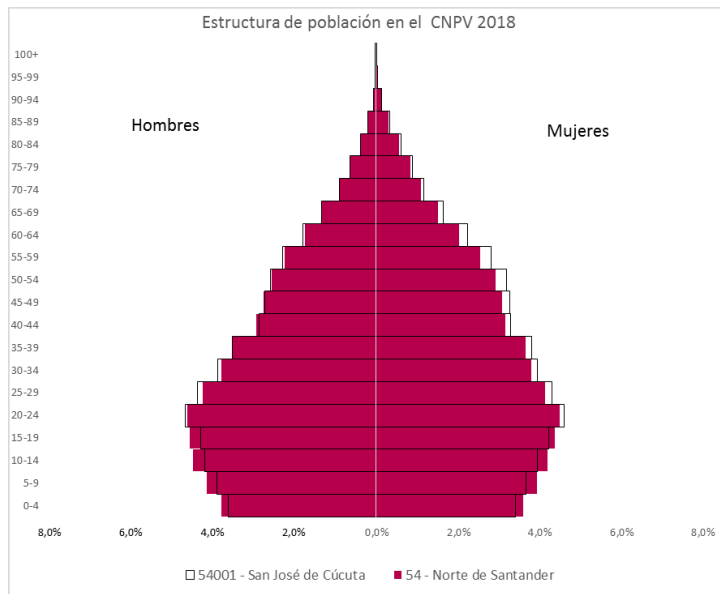
Provincia:	ORIENTAL		
Municipio	Viviendas ocupadas con personas presentes	Hogares	Personas en Hogares particulares
54001 - San José de Cúcuta	34,7%	27,6%	7,5%
54261 - El Zulia	61,6%	61,5%	28,8%
54405 - Los Patios	52,8%	43,4%	20,4%
54553 - Puerto Santander	46,8%	47,7%	0,5%
54673 - San Cayetano	76,8%	76,3%	49,2%
54874 - Villa del Rosario	54,9%	64,1%	33,9%



El futuro es de todos

Gobierno de Colombia

Estructura por grupos quinquenales de edad CNPV 2018 y CG 2005



Cambio en la forma de la pirámide de población. Reducción de la base y ensanchamiento de la cúspide, indica reducción de la tasa de natalidad.

Indicadores Demográficos CNPV 2018 y CG 2005

INDICADORES DEMOGRÁFICOS	Colombia		Norte de Santander		San José de Cúcuta	
	CNPV 2018	CG 2005	CNPV 2018	CG 2005	CNPV 2018	CG 2005
Porcentaje de hombres	48,8%	49,0%	49,3%	49,5%	48,4%	48,3%
Porcentaje de mujeres	51,2%	51,0%	50,7%	50,5%	51,6%	51,7%
Relación de masculinidad	95,5	96,2	97,3	97,9	93,6	93,5
Índice de dependencia demográfica	46,5	58,8	48,0	61,0	45,3	57,4
Índice de envejecimiento	40,4	20,5	33,8	19,4	36,9	19,6
Relación niños mujer	25,6	36,8	27,7	38,2	25,6	34,0
Población entre 0 y 14 años (%)	22,6%	30,7%	24,3%	31,7%	22,8%	30,5%
Población entre 15 y 64 años (%)	68,3%	63,0%	67,5%	62,1%	68,8%	63,5%
Población mayor a 65 (%)	9,1%	6,3%	8,2%	6,1%	8,4%	6,0%

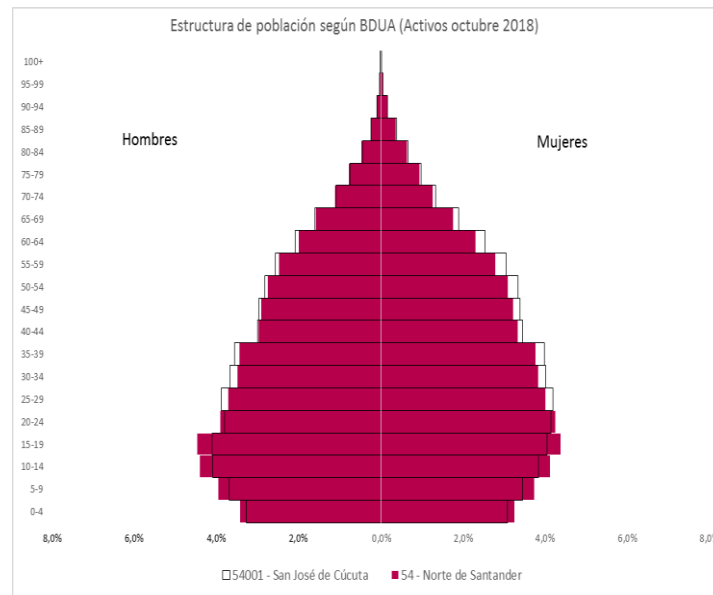
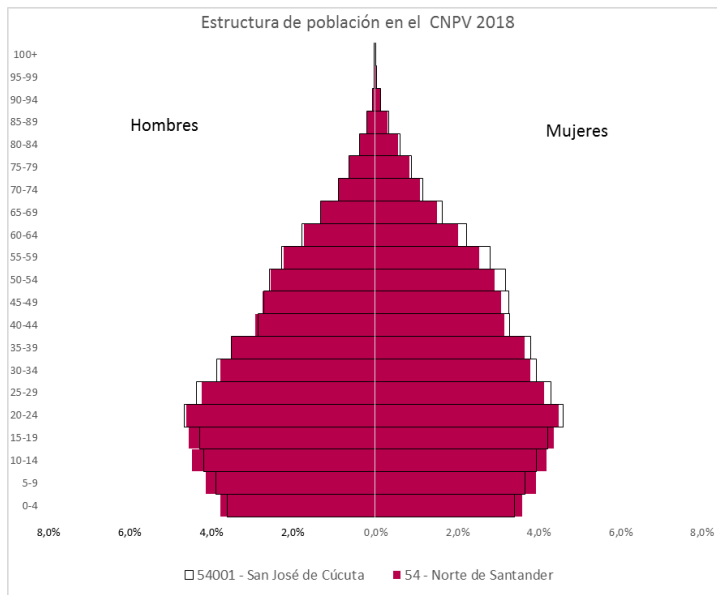
Según los resultados definitivos del CNPV 2018 en San José de Cúcuta:

- La población de sexo masculino corresponde a 48,4% del total poblacional.
- La razón de masculinidad es 93,6. Es decir, por cada 100 mujeres que residen 93,6 hombres.

Según los resultados definitivos del CG 2005 en San José de Cúcuta:

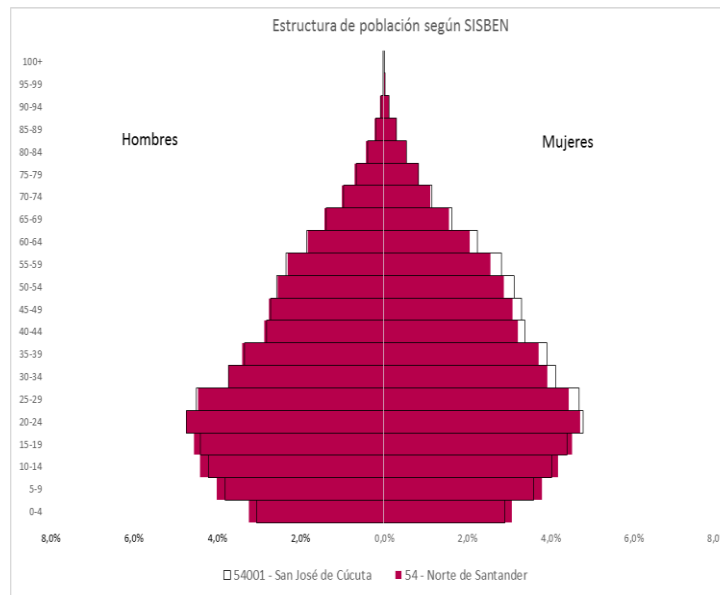
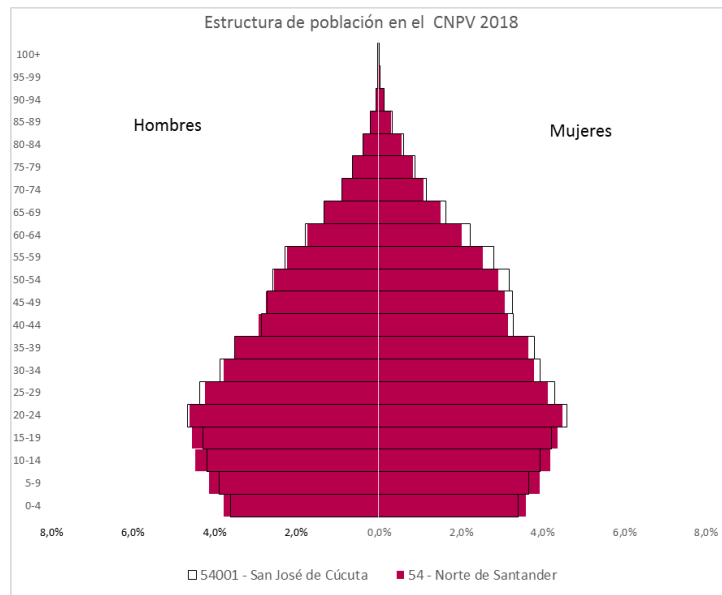
- La población de sexo masculino corresponde a 48,3% del total poblacional.
- La razón de masculinidad es 93,5 hombres por cada 100 mujeres.

Estructura por grupos quinquenales de edad CNPV 2018 y BDUA



Fuente	Entidad territorial	Total Personas	Hombres	Mujeres
BDUA	Norte de Santander	1.415.654	685.484	730.170
	San José de Cúcuta	763.859	365.088	398.771
CNPV 2018	Norte de Santander	1.346.806	664.057	682.749
	San José de Cúcuta	629.414	304.357	325.057

Estructura por grupos quinquenales de edad CNPV 2018 y SISBEN



Fuente	Entidad territorial	Total Personas	Hombres	Mujeres
SISBEN	Norte de Santander	1.452.838	711.456	741.382
	San José de Cúcuta	694.619	332.464	362.155
CNPV 2018	Norte de Santander	1.346.806	664.057	682.749
	San José de Cúcuta	629.414	304.357	325.057

4. Reporte de nacimientos y defunciones en EEVV, Norte de Santander (2005 – 2018)

- Nacimientos (acumulado periodo 296.505)

MUNICIPIO DE RESIDENCIA HABITUAL DE LA MADRE	2005	2006	2007	2008	2009	2010	2011	2012	2013	2014	2015	2016	2017	2018
Norte de Santander	20.780	21.890	21.495	21.348	21.542	20.011	20.974	20.569	19.811	20.101	20.158	20.150	20.694	21.862
Extranjero	45	34	41	95	105	85	75	112	74	77	39	98	255	1.210
Otros Departamentos	138	206	220	243	226	201	203	204	214	206	233	161	165	155
Total	20.963	22.130	21.756	21.686	21.873	20.297	21.252	20.885	20.099	20.384	20.430	20.409	21.114	23.227

- Defunciones (acumulado periodo 93.130)

MUNICIPIO DE RESIDENCIA HABITUAL DEL FALLECIDO	2005	2006	2007	2008	2009	2010	2011	2012	2013	2014	2015	2016	2017	2018
Norte de Santander	5.872	6.066	5.945	6.245	6.232	6.160	6.035	6.139	6.295	6.596	6.662	6.785	7.043	7.459
Extranjero	31	85	33	30	33	35	39	50	48	64	50	78	156	309
Otros Departamentos	172	214	316	240	158	124	143	160	190	151	129	133	218	207
Total	6.075	6.365	6.294	6.515	6.423	6.319	6.217	6.349	6.533	6.811	6.841	6.996	7.417	7.975

4. Reporte de nacimientos y defunciones en EEVV, San José de Cúcuta (2005 – 2018)

- Nacimientos (acumulado periodo 200.872)

MUNICIPIO DE RESIDENCIA HABITUAL DE LA MADRE	2005	2006	2007	2008	2009	2010	2011	2012	2013	2014	2015	2016	2017	2018
San José de Cúcuta	11.469	12.053	11.892	11.875	11.777	10.991	11.184	10.520	9.522	9.804	10.032	10.207	10.474	11.064
Otros municipios de Norte de Santander	2.839	3.108	3.332	3.313	3.495	3.396	3.078	2.856	2.821	3.093	3.377	3.515	3.367	3.526
Resto del país o extranjero	89	79	83	175	155	156	113	134	109	121	85	125	267	1.201
Total Nacimientos Ocurredos	14.397	15.240	15.307	15.363	15.427	14.543	14.375	13.510	12.452	13.018	13.494	13.847	14.108	15.791

- Defunciones (acumulado periodo 65.441)

MUNICIPIO DE RESIDENCIA HABITUAL DEL FALLECIDO	2005	2006	2007	2008	2009	2010	2011	2012	2013	2014	2015	2016	2017	2018
San José de Cúcuta	3.283	3.440	3.351	3.587	3.616	3.517	3.540	3.533	3.606	3.741	3.791	3.885	3.938	4.273
Otros municipios de Norte de Santander	636	645	737	763	766	863	837	875	836	932	875	1.021	1.050	1.169
Resto del país o extranjero	128	178	250	169	112	102	100	125	157	148	130	119	248	369
Total Defunciones Ocurredas	4.047	4.263	4.338	4.519	4.494	4.482	4.477	4.533	4.599	4.821	4.796	5.025	5.236	5.811

Inmigración desde otros países a San José de Cúcuta y área al que llegan

	Inmigrantes de otro país	Clase		
		Cabecera	Centro poblado	Rural disperso
5 años	43.765	41.510	1.302	953
12 meses	19.205	18.495	453	257

Inmigrantes desde Venezuela por lugar de nacimiento

	Inmigrantes desde Venezuela	Inmigrantes nacidos en Venezuela	Inmigrantes desde Venezuela Nacidos en Colombia	Inmigrantes nacidos en otros países	Proporción de Inmigración desde Venezuela a Cúcuta, sobre el Total de Inmigrantes
5 años	43.310	35.263	8.002	45	98,96%
12 meses	18.938	16.638	2.285	15	98,61%

De los 43.310 Inmigrantes desde Venezuela de 5 años, 8.002 son nacidos en Colombia



Inmigración desde Venezuela a San José de Cúcuta y Otros Municipios del Departamento de Norte de Santander

Inmigrantes desde Venezuela		
Hace 12 meses	San José de Cúcuta	18.938
	Otros municipios de Norte de Santander	16.831
	Total	35.769
Hace 5 años	San José de Cúcuta	43.310
	Otros municipios de Norte de Santander	45.244
	Total	88.554

6 Resumen de la migración interna (intradepartamental) entre Norte de Santander y San José de Cúcuta.



Migración de 5 años			Migración de 12 meses		
Inmigrantes a San José de Cúcuta	Emigrantes de San José de Cúcuta	SNM	Inmigrantes a San José de Cúcuta	Emigrantes de San José de Cúcuta	SNM
8.136	19.774	(11.638)	2.229	6.730	(4.501)

Principales destinos de los emigrantes desde San José de Cúcuta hacia Norte de Santander

Divipola	Municipio	Emigrantes 12 meses
54405	LOS PATIOS	1.629
54874	VILLA DEL ROSARIO	1.073
54313	GRAMALOTE	830
54498	OCAÑA	471
54172	CHINACOTA	293
54810	TIBU	248
54518	PAMPLONA	208
54673	SAN CAYETANO	189
54261	EL ZULIA	188
54720	SARDINATA	155

Divipola	Municipio	Emigrantes 5 años
54405	LOS PATIOS	5.267
54874	VILLA DEL ROSARIO	4.043
54498	OCAÑA	1.494
54810	TIBU	1.115
54313	GRAMALOTE	1.018
54172	CHINACOTA	808
54518	PAMPLONA	757
54261	EL ZULIA	592
54250	EL TARRA	552
54673	SAN CAYETANO	465



Principales orígenes de los inmigrantes en San José de Cúcuta desde otros municipios del Norte de Santander

Divipola	Municipio	Inmigrantes 12 meses
54405	LOS PATIOS	366
54810	TIBU	290
54874	VILLA DEL ROSARIO	237
54518	PAMPLONA	237
54498	OCAÑA	155
54261	EL ZULIA	141
54720	SARDINATA	135
54250	EL TARRA	69
54172	CHINACOTA	66
54553	PUERTO SANTANDER	62



Divipola	Municipio	Inmigrantes 5 años
54405	LOS PATIOS	1.092
54810	TIBU	932
54874	VILLA DEL ROSARIO	695
54518	PAMPLONA	650
54498	OCAÑA	619
54720	SARDINATA	604
54261	EL ZULIA	455
54553	PUERTO SANTANDER	264
54660	SALAZAR	236
54172	CHINACOTA	232



Resumen de la migración intermunicipal entre San José de Cúcuta y otros municipios de Colombia.

Saldo Neto Migratorio por Clase

	SNM	SNM por Clase		
		Cabecera	Centro poblado	Rural disperso
5 años	-39.134	-35.158	-2.811	-1.088
12 meses	-11.831	2.129	-131	49

Nota. Excluye a la migración internacional

Resumen de la migración intermunicipal entre San José de Cúcuta y otros municipios de Colombia.



Inmigrantes en San José de Cúcuta y área a la que llegan

	Inmigrantes de otros municipios	Porcentaje con respecto a la población de Cúcuta	Clase		
			Cabecera	Centro poblado	Rural disperso
5 años	18.996	3,0%	18.113	443	440
12 meses	6.027	1,0%	5.788	124	115

Emigrantes de San José de Cúcuta a otros municipios de Colombia

	Emigrantes a otro municipios	Clase desde donde emigró			
		Cabecera	Centro poblado	Rural disperso	Sin información de clase
5 años	58.130	53.271	3.254	1.528	77
12 meses	17.858	3.659	255	66	13.878



Principales orígenes de los inmigrantes en San José de Cúcuta desde otros municipios de Colombia

Municipio	Inmigrantes 12 meses
BOGOTA D.C.	944
BUCARAMANGA	454
LOS PATIOS	366
TIBU	290
PAMPLONA	237
VILLA DEL ROSARIO	237
MEDELLIN	210
OCAÑA	155
EL ZULIA	141
SARDINATA	135
Otros municipios	2.858

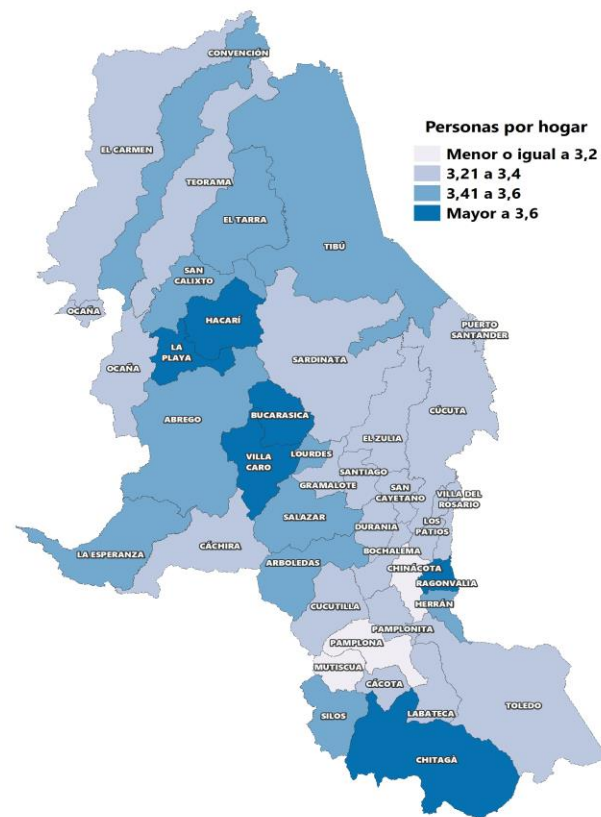


Municipio	Inmigrantes 5 años
BOGOTA D.C.	2.311
BUCARAMANGA	1.571
LOS PATIOS	1.092
TIBU	932
VILLA DEL ROSARIO	695
PAMPLONA	650
OCAÑA	619
SARDINATA	604
EL ZULIA	455
MEDELLIN	444
Otros municipios	9.623

Hogares según tamaño y distribución de la población, CNPV 2018 y CG 2005

Porcentaje de hogares según la cantidad de personas que residen en ellos.

Tamaño del hogar	Municipio/ Departamento	Número de personas en el hogar					
		1	2	3	4	5	6 o más
CNPV 2018	Colombia	18,6%	21,8%	23,3%	19,5%	9,6%	7,3%
	Norte de Santander	15,5%	18,7%	22,7%	21,1%	11,6%	10,4%
	San José de Cúcuta	14,9%	18,8%	22,9%	21,5%	11,6%	10,3%
CG 2005	Colombia	11,1%	15,2%	19,9%	20,6%	14,9%	18,3%
	Norte de Santander	10,0%	13,9%	19,4%	20,7%	15,3%	20,7%
	San José de Cúcuta	9,4%	14,1%	20,1%	21,9%	15,5%	19,0%



Cobertura de acceso a servicios públicos, CNPV 2018 y CG 2005

Porcentaje de viviendas que tienen cobertura a energía eléctrica, acueducto, gas, recolección de basuras e internet.

Información de Viviendas	Municipio/ Departamento	Cobertura de Servicios Públicos Domiciliarios					
		Energía eléctrica	Acueducto	Alcantarillado	Gas*	Recolección basuras	Internet*
CNPV 2018	Colombia	96,3%	86,4%	76,6%	67,3%	81,6%	43,8%
	Norte de Santander	95,7%	83,2%	79,3%	49,7%	83,0%	28,5%
	San José de Cúcuta	98,7%	94,8%	92,7%	63,4%	97,2%	37,2%
CG 2005	Colombia	93,5%	83,3%	73,0%	40,4%	ND	ND
	Norte de Santander	94,0%	83,2%	77,6%	23,5%	ND	ND
	San José de Cúcuta	97,9%	94,1%	92,5%	43,3%	ND	ND

ND: No disponible

* El denominador **no incluye** las viviendas en las que no se respondió a esta pregunta, es decir, no incluye "sin información"

Fuente: DANE - CNPV



El futuro
es de todos

Gobierno
de Colombia



@DANEColombia



@DANE_Colombia



/DANEColombia



/DANEColombia

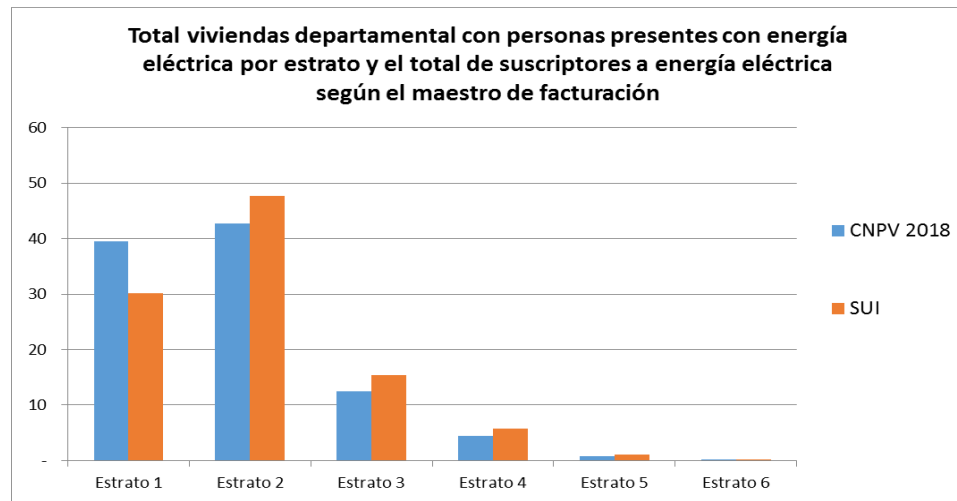
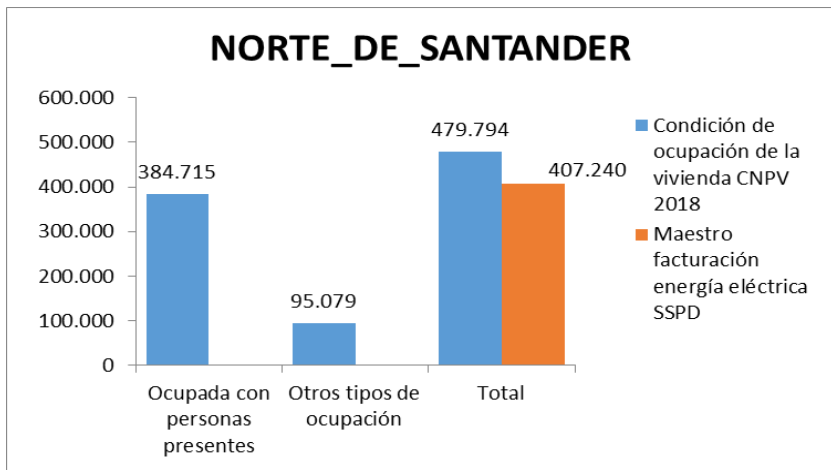
www.dane.gov.co

Comparación entre las unidades de vivienda residenciales (CNPV) y el conteo de las conexiones de energía (maestro de facturación) desagregado por estratos

Valores globales – Norte de Santander	
384.715	Viviendas ocupadas con personas presentes – CNPV 2018
367.664	Viviendas con energía eléctrica que declararon estrato – CNPV 2018
366.437	Viviendas con energía eléctrica que declararon estrato (1, 2, 3, 4, 5, 6) – CNPV 2018(*)
407.240	Conexiones residenciales según maestro de facturación de energía.

(*) 975 viviendas no saben estrato

	Unidades de vivienda CNPV con energía eléctrica	Maestro facturación energía eléctrica SSPD	Diferencia
Estrato 1	39,55	30,09	9,5
Estrato 2	42,68	47,64	-5,0
Estrato 3	12,50	15,33	-2,8
Estrato 4	4,40	5,73	-1,3
Estrato 5	0,74	1,06	-0,3
Estrato 6	0,13	0,15	0,0
	100	100	

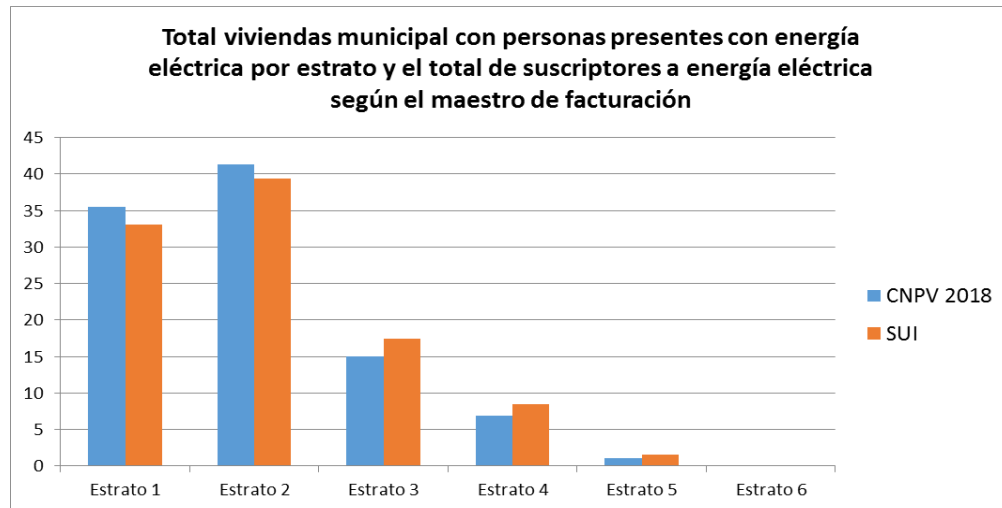
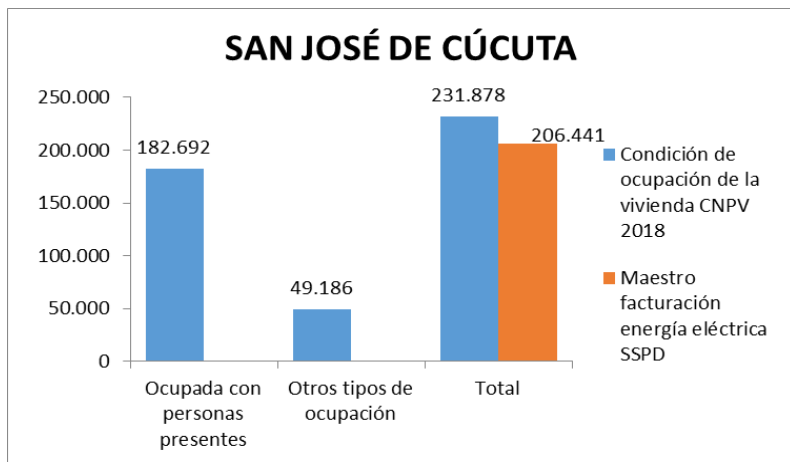


Comparación entre las unidades de vivienda residenciales (CNPV) y el conteo de las conexiones de energía (maestro de facturación) desagregado por estratos

Valores globales –San José de Cúcuta	
182.692	Viviendas ocupadas con personas presentes – CNPV 2018
180.037	Viviendas con energía eléctrica que declararon estrato – CNPV 2018
179.527	Viviendas con energía eléctrica que declararon estrato (1, 2, 3, 4, 5, 6) – CNPV 2018 (*)
206.441	Conexiones residenciales según maestro de facturación de energía.

(*) 194 viviendas no saben estrato

	Unidades de vivienda CNPV con energía eléctrica	Maestro facturación energía eléctrica SSPD	Diferencia
Estrato 1	35,45	33,04	2,4
Estrato 2	41,37	39,36	2,0
Estrato 3	15,01	17,50	-2,5
Estrato 4	6,94	8,43	-1,5
Estrato 5	1,08	1,56	-0,5
Estrato 6	0,14	0,11	0,0
	100	100	



Condición de Ocupación de la Vivienda – Norte de Santander y San José de Cúcuta

Entidad Territorial	Clase Geográfica	Condición de ocupación de la vivienda			
		Ocupada con personas presentes	Ocupada con todas las personas ausentes	Vivienda temporal	Desocupada
Colombia	Total	13.480.729	439.017	788.763	1.362.384
	Cabecera	10.544.301	341.265	352.153	930.214
	Centro poblado y rural	2.936.428	97.752	436.610	432.170
Norte de Santander	Total	384.715	27.574	15.692	51.813
	Cabecera	306.373	25.160	7.721	39.155
	Centro poblado y rural	78.342	2.414	7.971	12.658
San José de Cúcuta	Total	182.692	22.013	2.679	24.494
	Cabecera	175.575	21.053	2.524	23.367
	Centro poblado y rural	7.117	960	155	1.127



Norte de Santander – Pobreza Monetaria



El futuro
es de todos

Gobierno
de Colombia



@DANEColombia



@DANE_Colombia



/DANEColombia

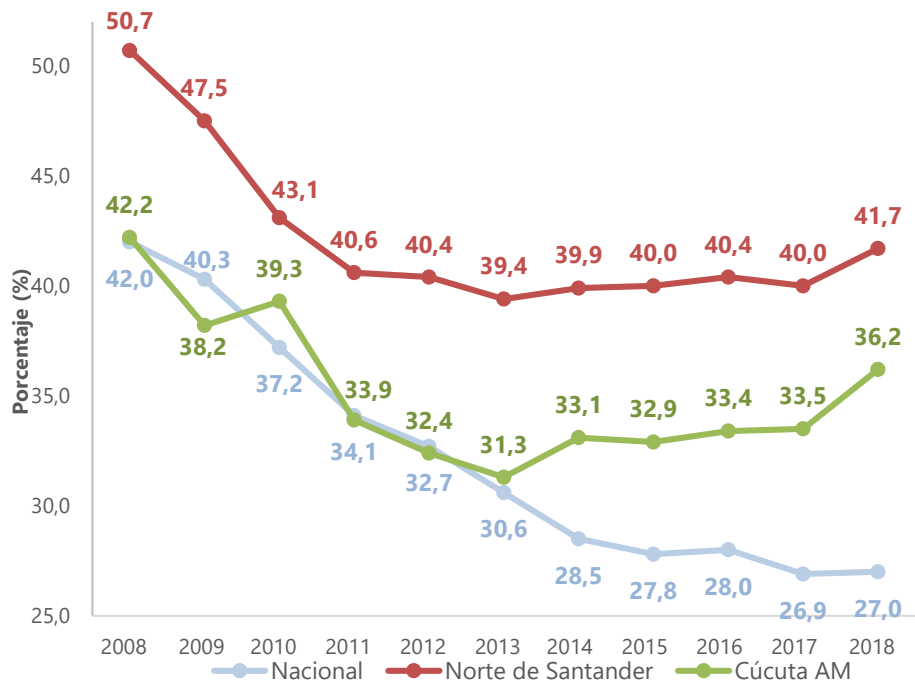


/DANEColombia

www.dane.gov.co

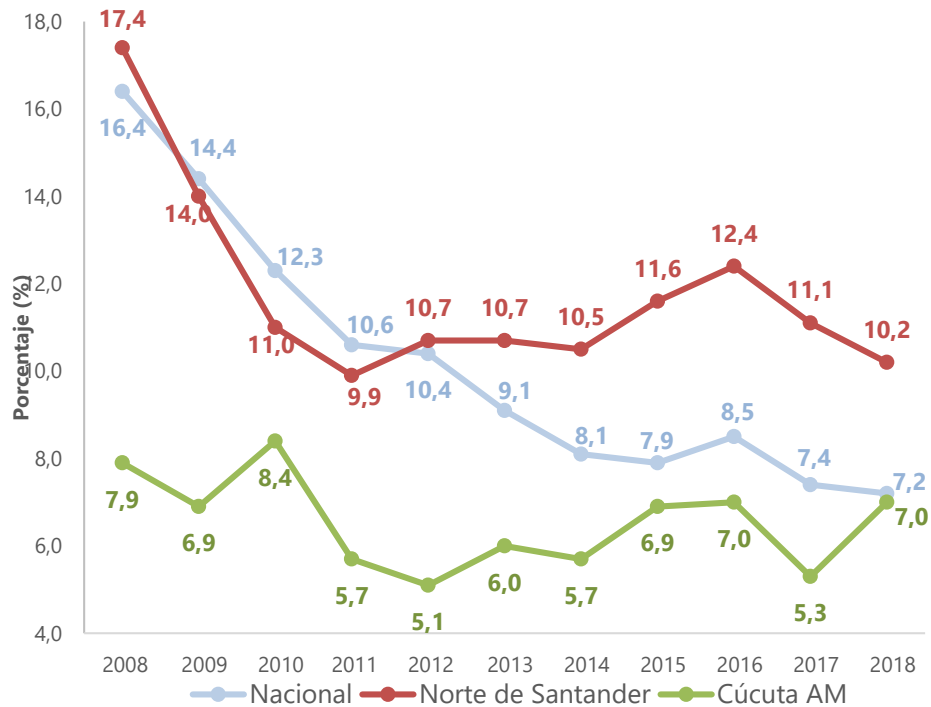


Incidencia de pobreza monetaria Nacional, Norte de Santander y Cúcuta AM (2008-2018)



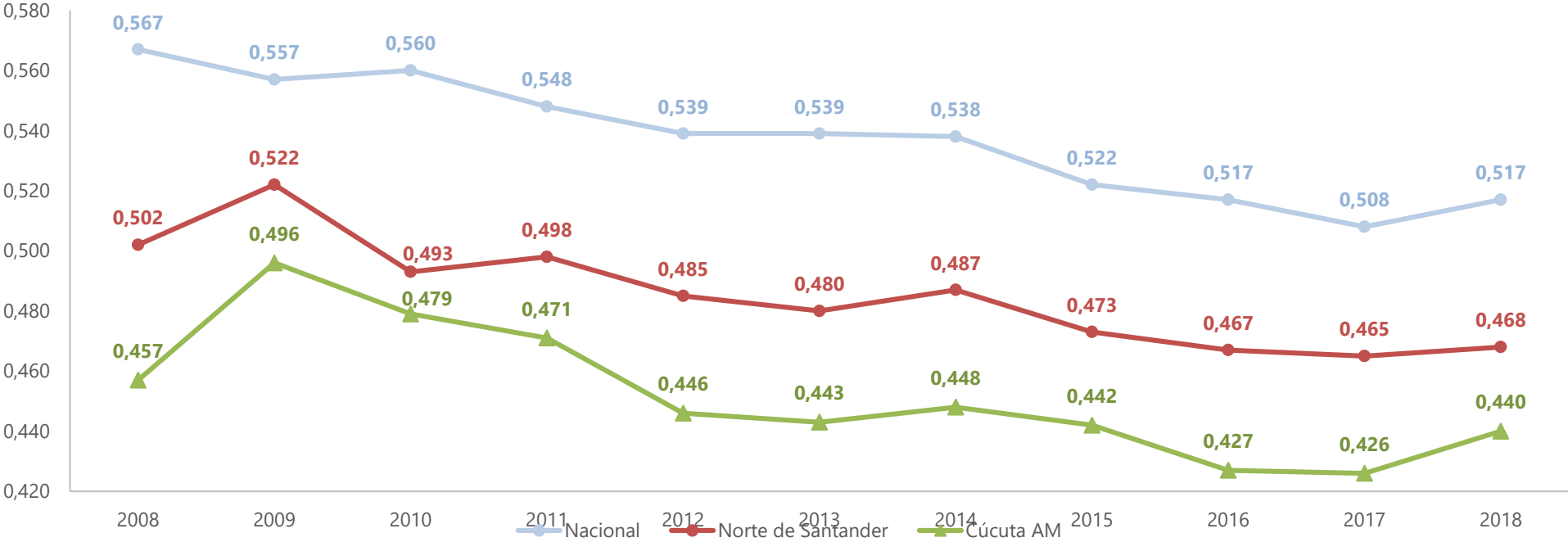
Fuente: GEIH 2008-2018 DANE.

Incidencia de pobreza monetaria extrema Nacional, Norte de Santander y Cúcuta AM (2008-2018)



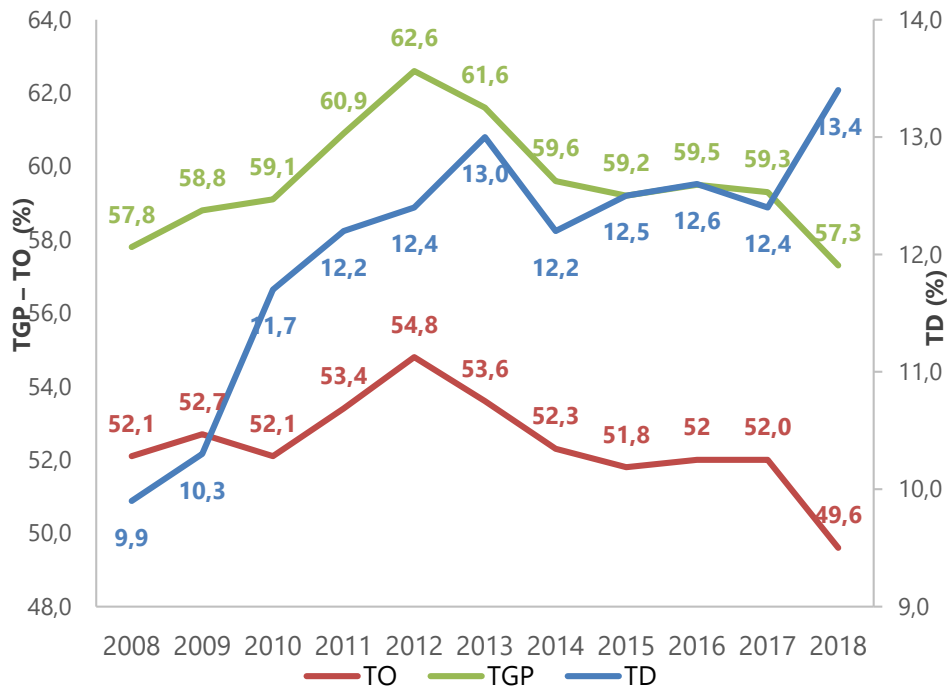
Desigualdad de ingresos (Gini)

Nacional, Norte de Santander y Cúcuta (2008-2018)



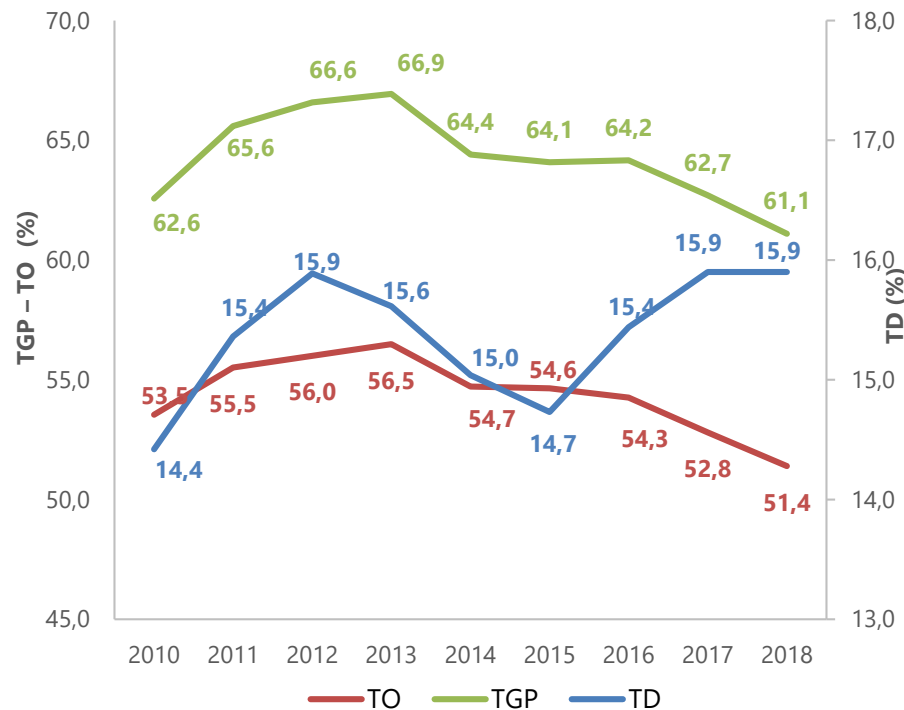


Tasa global de participación, ocupación y empleo Norte de Santander (2008-2018)



Fuente: GEIH 2008-2018 DANE

Tasa global de participación, ocupación y empleo Cúcuta (2008-2018)



Norte de Santander – Pobreza Multidimensional



El futuro
es de todos

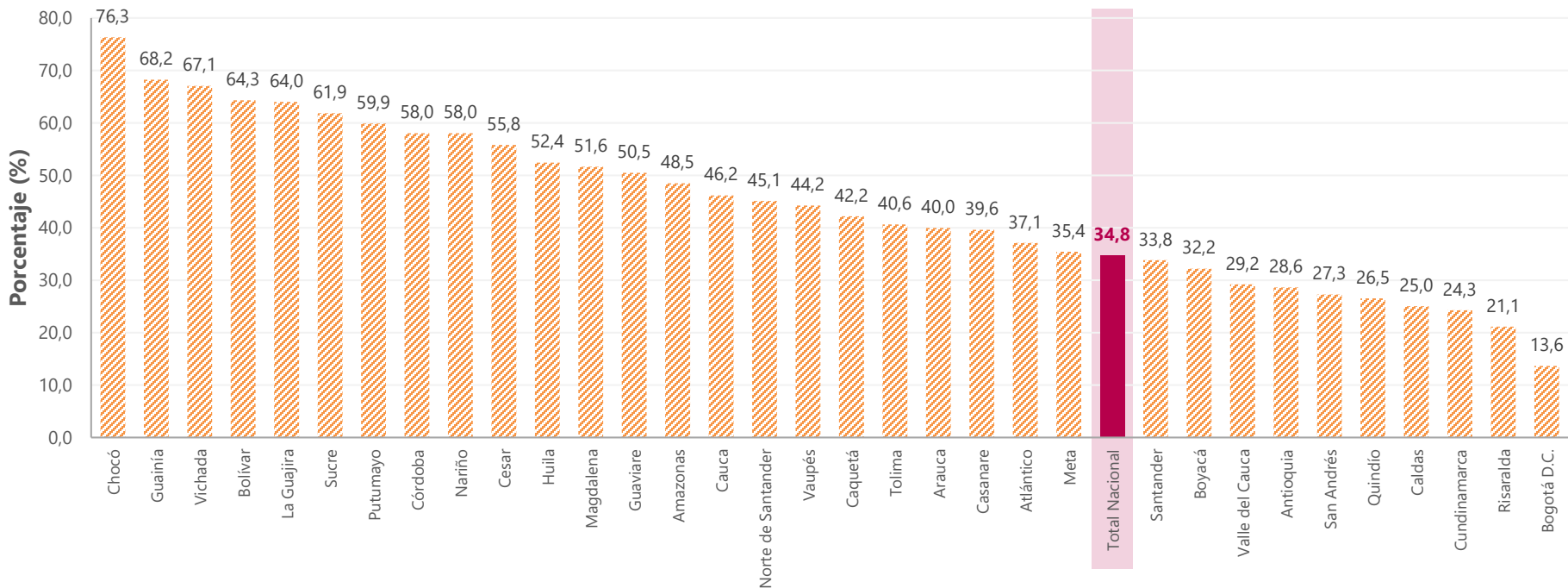
Gobierno
de Colombia



Pobreza subjetiva

Total departamental. 2018

Pobreza subjetiva – hogares*



Nota: * Porcentaje de hogares cuyo jefe de hogar o conyugue respondió sí a la pregunta: ¿Usted se considera pobre?

Fuente: DANE. Encuesta de Calidad de Vida ECV 2018.

Recordando que ... Índice de pobreza multidimensional en Colombia



Condiciones educativas (0.2)

- Analfabetismo (0.1)
- Bajo logro educativo (0.1)



Condiciones de la niñez y juventud (0.2)

- Inasistencia escolar (0.05)
- Rezago escolar (0.05)
- Barreras de acceso a servicios de cuidado de la primera infancia (0.05)
- Trabajo infantil (0.05)



Trabajo (0.2)

- Trabajo informal (0.1)
- Desempleo larga duración (0.1)



Salud (0.2)

- Sin aseguramiento a salud (0.1)
- Barreras de acceso a salud dada una necesidad (0.1)



Condiciones de la vivienda y servicios públicos (0.2)

- Sin acceso a fuente de agua mejorada (0.04)
- Inadecuada eliminación de excretas (0.04)
- Material inadecuado de pisos (0.04)
- Material inadecuado de paredes (0.04)
- Hacinamiento Crítico (0.04)

Composición IPM:

5 dimensiones
15 indicadores

Fuente de información:

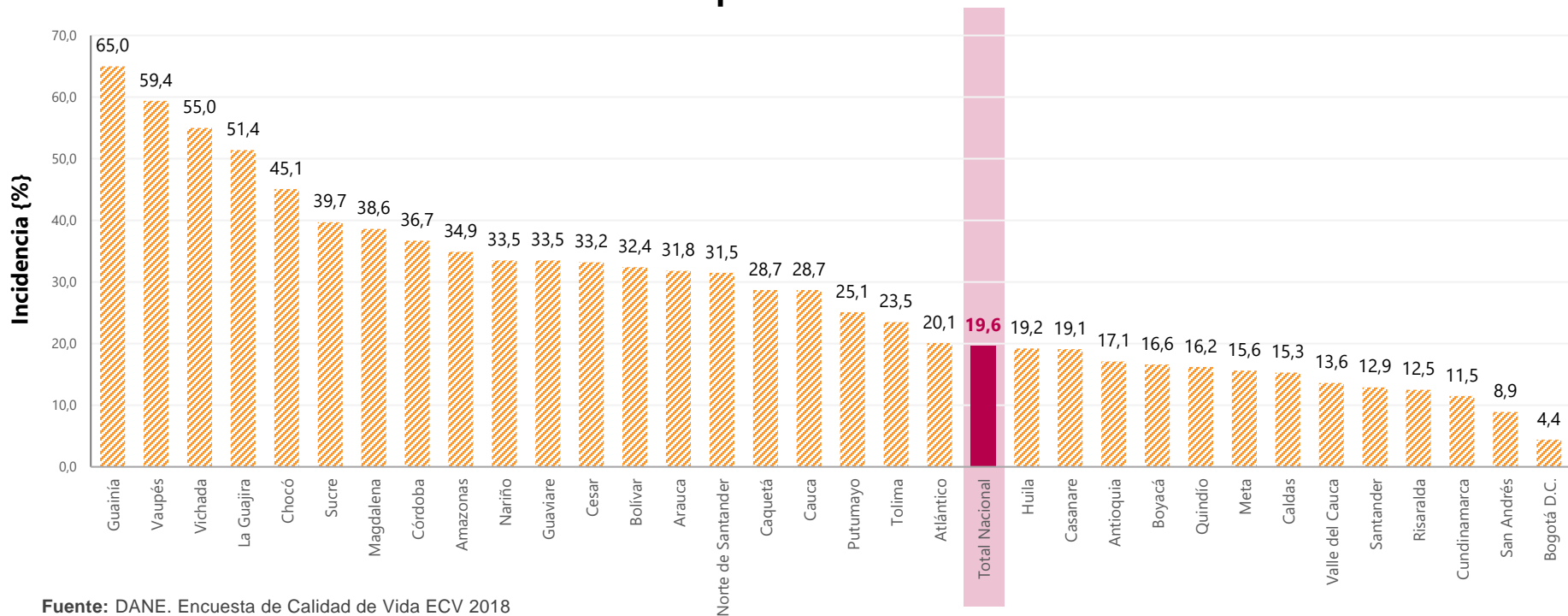
Encuesta Nacional de Calidad de Vida {ENCV}



Ranking de departamentos según pobreza multidimensional

Total departamental. 2018

Incidencia de la pobreza multidimensional



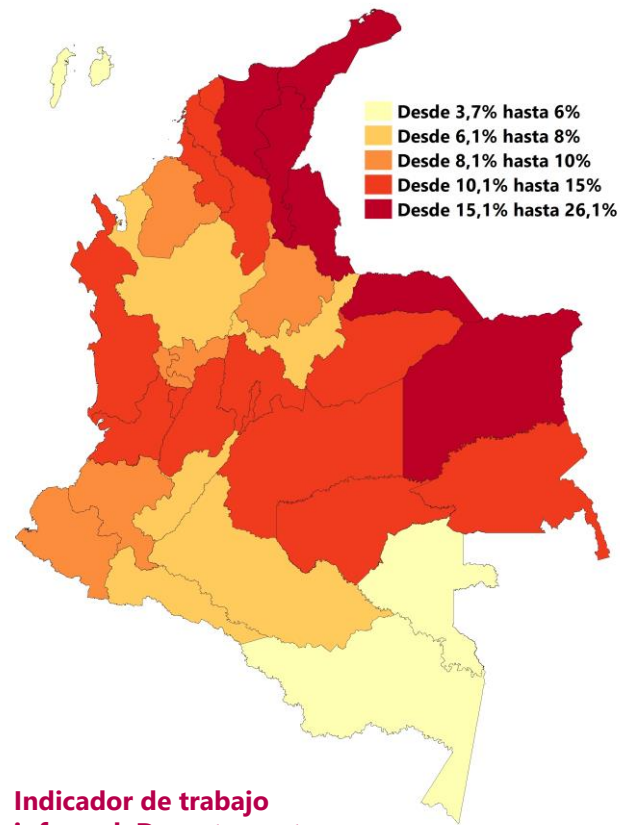
Fuente: DANE. Encuesta de Calidad de Vida ECV 2018

Privación. Indicador sin aseguramiento en salud

Departamentos. 2018.

El indicador sin aseguramiento en salud tuvo cambios importantes en 2018, la privación pasó de 9,6% en 2016 a 11,0% en 2018 a nivel nacional.

Departamento	Privación (%)	
La Guajira	26,1	} Mayor privación
Arauca	19,2	
Vichada	18,7	
Norte de Santander	17,1	
Cesar	15,3	
Putumayo	6,7	} Menor privación
Huila	6,5	
Amazonas	5,4	
San Andrés	4,1	
Vaupés	3,7	



Indicador de trabajo informal. Departamento.

Fuente: DANE. Encuesta de Calidad de Vida ECV 2018.

Resultados Censo Nacional de Población y Vivienda 2018

San José de Cúcuta, Norte de Santander



El futuro
es de todos

Gobierno
de Colombia



@DANEColombia



@DANE_Colombia



/DANEColombia



/DANEColombia

www.dane.gov.co

Agosto 6 de 2019