

# Resultados Censo Nacional de Población y Vivienda 2018

## Riosucio, Quibdó, Chocó

Agosto 6 de 2019

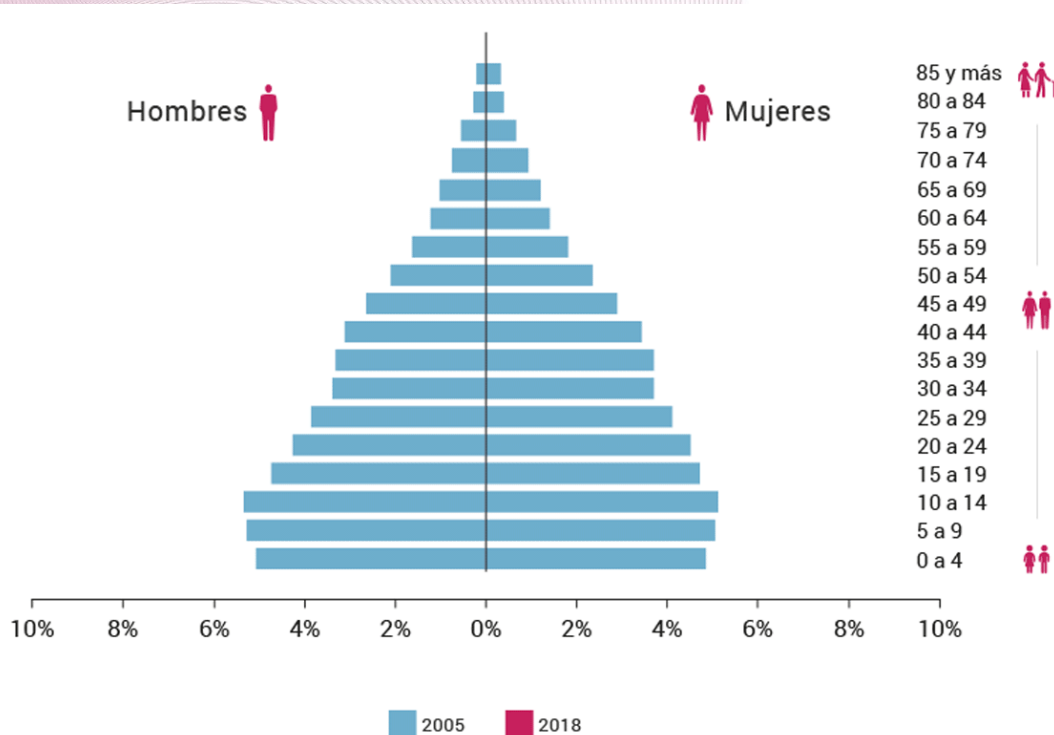


El futuro  
es de todos

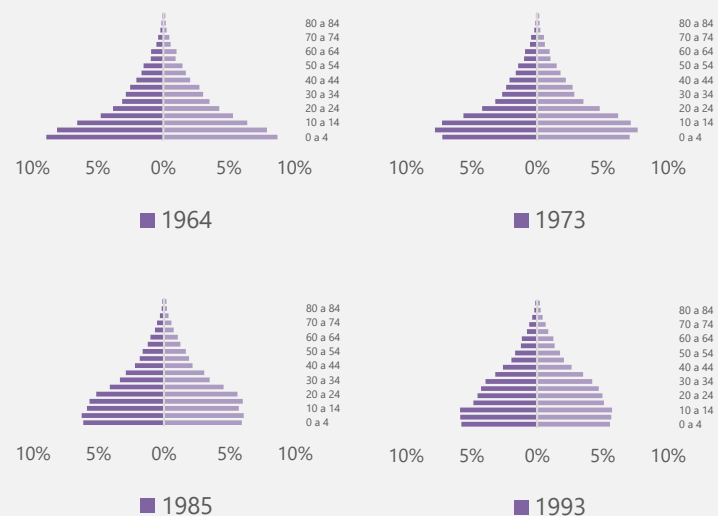
Gobierno  
de Colombia

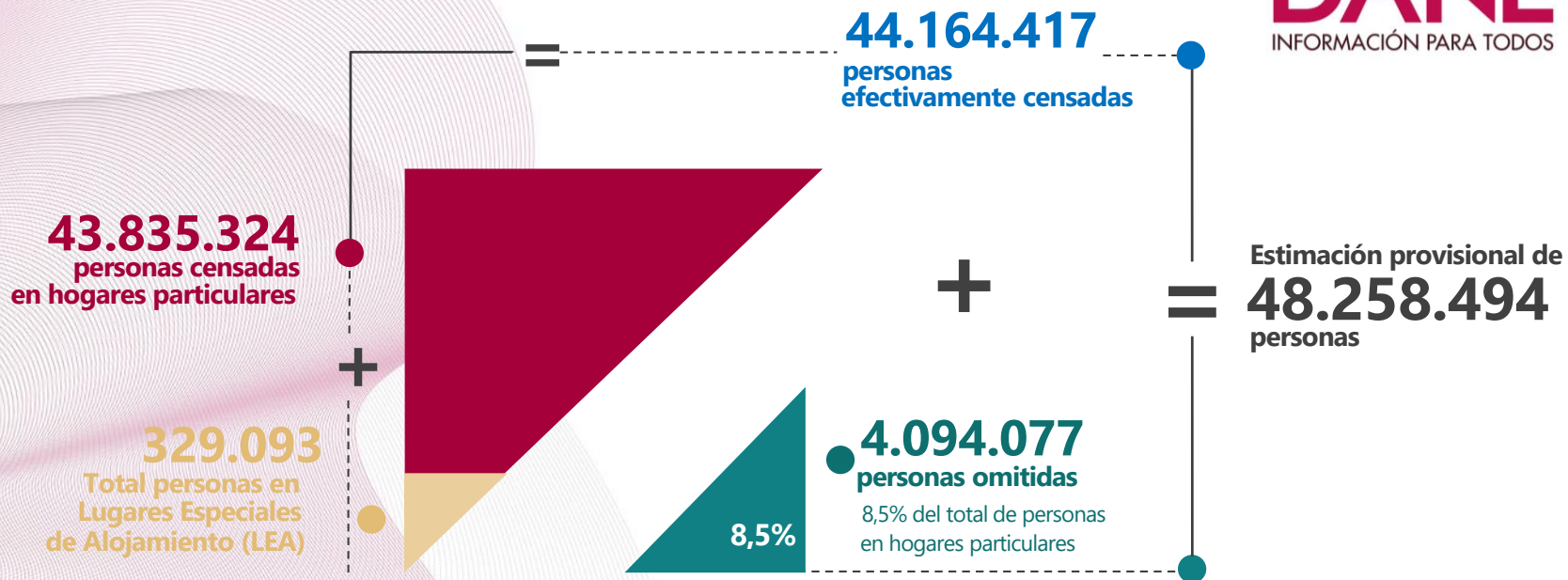
## Población censada por sexo y edad

Avance en el proceso de transición demográfica asociado con el marcado cambio en la fecundidad, el descenso de la mortalidad, la acelerada urbanización y el crecimiento económico.



## Colombia. Distribución de la población por sexo y edad en los censos históricos





El futuro  
es de todos

Gobierno  
de Colombia

**13.480.729**  
viviendas  
con hogares particulares



**14.243.223**  
hogares  
particulares

## Viviendas, Hogares y Personas (VIHOPE)

- **Incremento** porcentual de **población** del **6,5%** en el periodo intercensal 2005-2018
- Variación porcentual positiva del **34,7%** en **hogares**.
- **En viviendas ocupadas con personas presentes**, se incrementa en **38,4%**, con una variación **promedio anual** de **2,5%**

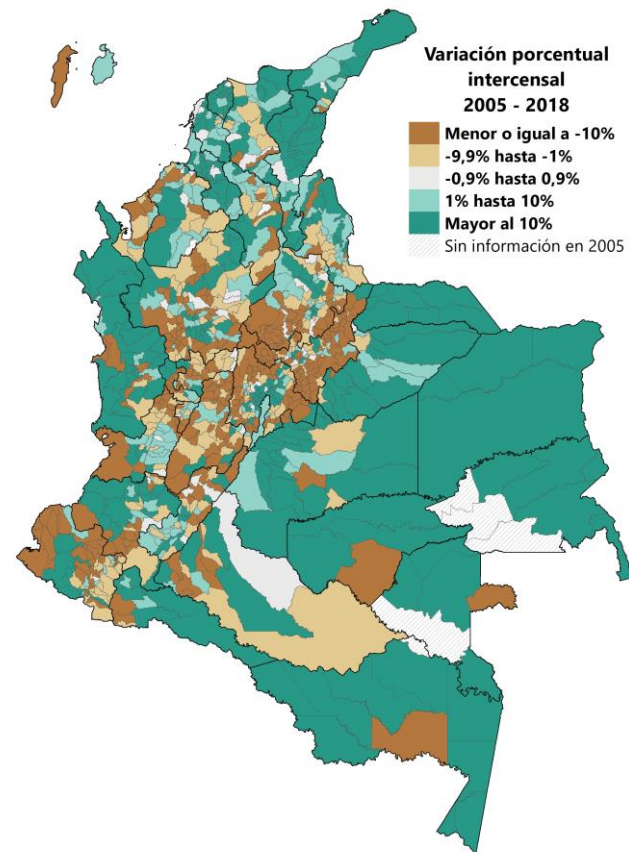
### Colombia, variación porcentual / 2005-2018 por área

	TOTAL	CABECERA	CENTROS POBLADOS Y RURAL DISPERSO
TOTAL UNIDADES DE VIVIENDAS CON PERSONAS PRESENTES	2,5	2,6	1,05
	38,4	40,80	30,3

*Crecimiento Promedio Anual (%)*

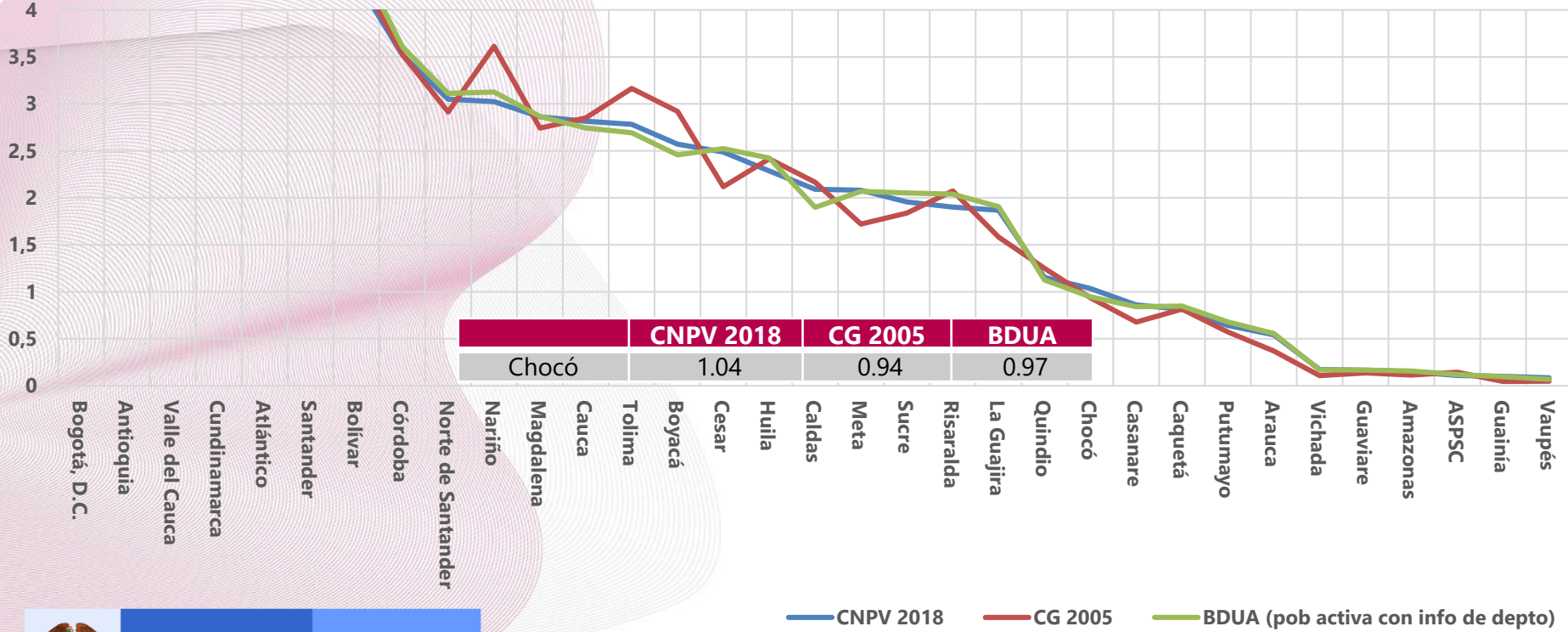
*Variación (%) periodo intercensal*

Colombia. Población censada, variación porcentual intercensal a nivel municipal 2005-2018





## Participación relativa de población departamental



El futuro es de todos

Gobierno de Colombia

## CONTRASTE PRELIMINAR CON BDUA

Se muestran las estructuras de población de la base complementada con la base preliminar del CNPV.

Se observan estructuras similares, y una omisión de personas en todas las edades, lo cual permite inferir preliminarmente que no hay una focalización temática de la omisión, sino una población complementada que se parece a la censada y que la omisión se dio en hogares completos y no en personas dentro de los hogares.

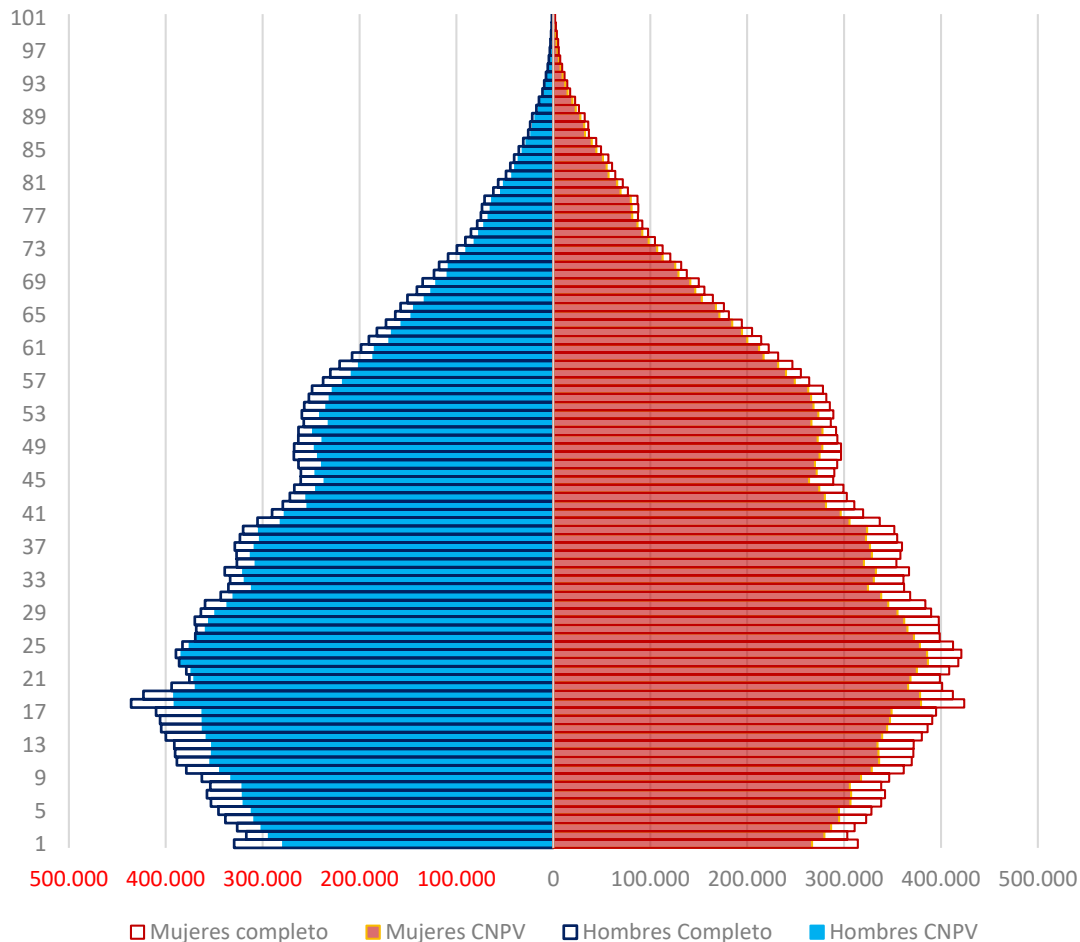
*Documento presentado a la CGR en marzo de 2019*



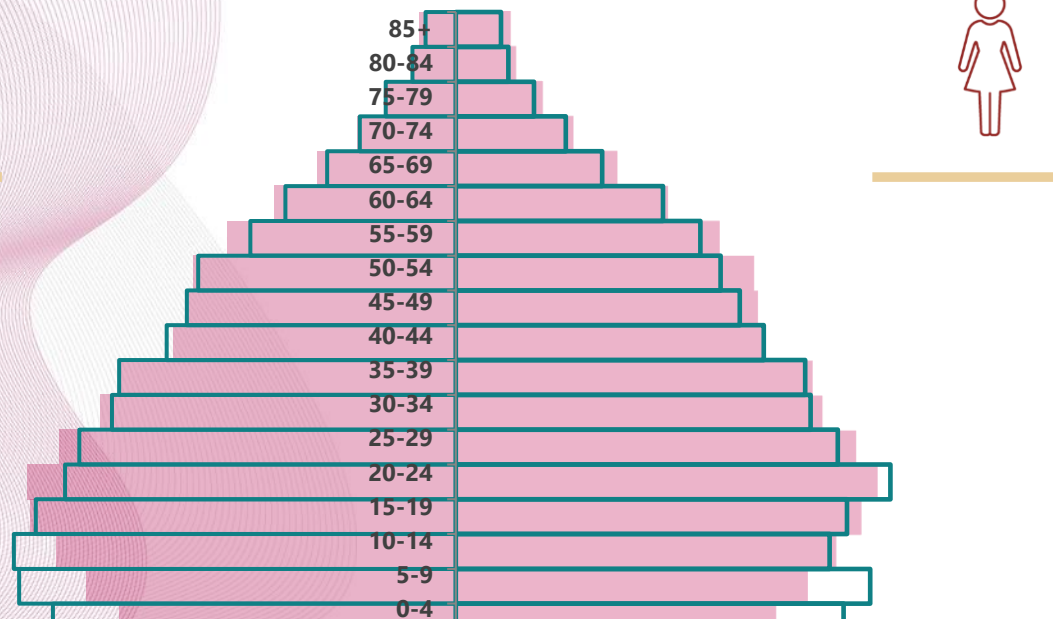
El futuro  
es de todos

Gobierno  
de Colombia

Estructura de población de la tabla complemento y el CNPV



# ¿El país que somos es el que creíamos ser a partir de la encuesta de calidad de vida 2018?



El futuro es de todos

6.0%

Gobierno de Colombia

4.0%

2.0%

0.0%

2.0%

4.0%

6.0%

■ ECV 2018 (exp) ■ CNPV 2018





## INFORMACIÓN PARA TODOS

Código departamento	Departamento	Total personas general		Código departamento	Departamento	Total personas general
05	Antioquia	5,974,788		54	Norte de Santander	1,346,806
08	Atlántico	2,342,265		63	Quindío	509,640
11	Bogotá, D.C.	7,181,469		66	Risaralda	839,597
13	Bolívar	1,909,460		68	Santander	2,008,841
15	Boyacá	1,135,698		70	Sucre	864,036
17	Caldas	923,472		73	Tolima	1,228,763
18	Caquetá	359,602		76	Valle del Cauca	3,789,874
19	Cauca	1,243,503		81	Arauca	239,503
20	Cesar	1,098,577		85	Casanare	379,892
23	Córdoba	1,555,596		86	Putumayo	283,197
25	Cundinamarca	2,792,877		88	San Andrés, Prov y SC	48,299
27	Chocó	457,412		91	Amazonas	66,056
41	Huila	1,009,548		94	Guainía	44,431
44	La Guajira	825,364		95	Guaviare	73,081
47	Magdalena	1,263,788		97	Vaupés	37,690
50	Meta	919,129		99	Vichada	76,642
52	Nariño	1,335,521			<b>Total general</b>	<b>44,164,417</b>

Fuente: DANE – CNPV 2018,

El contraste con BDUa tiene como referente 430.463 personas activas con información de departamento, presentando una diferencia de 26.949 , por debajo del CNPV 2018



## Contenido

- 1. Reporte de cobertura en Chocó.**
- 2. Reporte general del VIHOPE en Chocó, Riosucio y Quibdó.**
- 3. Indicadores demográficos.**
- 4. Reporte de nacimientos y defunciones en EEVV y migración.**
- 5. Hogares según tamaño y distribución de la población, CNPV 2018**
- 6. Cobertura de Servicios Públicos**



# 1. Reporte de cobertura de las unidades o predios censados con respecto al marco censal en Chocó y municipios – CNPV 2018

MUNICIPIO	COBERTURA UNIDADES / PREDIOS	MARCO CENSAL	%	MUNICIPIO	COBERTURA UNIDADES / PREDIOS	MARCO CENSAL	%
<b>QUIBDÓ</b>	<b>52.066</b>	<b>38083</b>	<b>136,7%</b>	ISTMINA	12.888	9934	129,7%
<b>RIOSUCIO</b>	<b>3.523</b>	<b>2687</b>	<b>131,1%</b>	JURADÓ	593	593	100,0%
ACANDÍ	5.555	4512	123,1%	LLORÓ	2.161	1591	135,8%
ALTO BAUDÓ	1.002	1002	100,0%	MEDIO ATRATO	1.100	1044	105,4%
ATRATO	3.075	2512	122,4%	MEDIO BAUDÓ	2.307	2207	104,5%
BAGADÓ	1.602	1342	119,4%	MEDIO SAN JUAN	1.558	1221	127,6%
BAHÍA SOLANO	4.486	3374	133,0%	NÓVITA	2.128	1706	124,7%
BAJO BAUDÓ	3.065	2308	132,8%	NUQUÍ	1.608	1608	100,0%
BOJAYA	2.093	1965	106,5%	RÍO IRÓ	1.473	1289	114,3%
EL CANTÓN DEL SAN PABLO	1.872	1755	106,7%	RÍO QUITO	2.307	1968	117,2%
CARMEN DEL DARIÉN	922	370	249,2%	SAN JOSÉ DEL PALMAR	1.338	1068	125,3%
CÉRTEGUI	1.666	1322	126,0%	SIPÍ	890	889	100,1%
CONDOTO	5.359	3914	136,9%	TADÓ	6.814	5650	120,6%
EL CARMEN DE ATRATO	1.599	1361	117,5%	UNGUÍA	3.108	2727	114,0%
EL LITORAL DEL SAN JUAN	1.758	1704	103,2%	UNIÓN PANAMERICANA	3.580	2673	133,9%

<b>Chocó</b>	
Cobertura en unidades / predios	133.496
Marco Censal	102.726
<b>Porcentaje con relación al marco</b>	<b>130,0%</b>



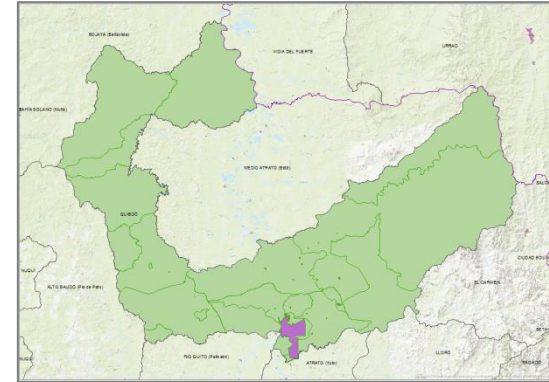
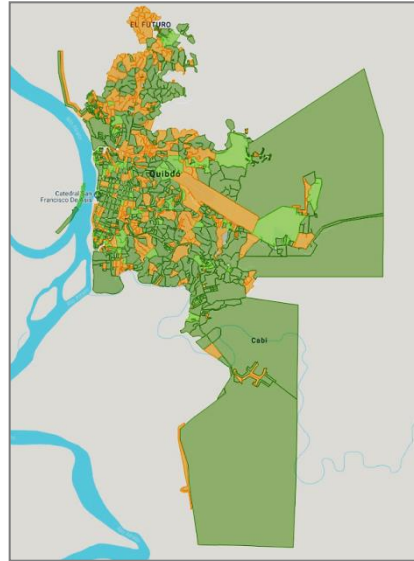
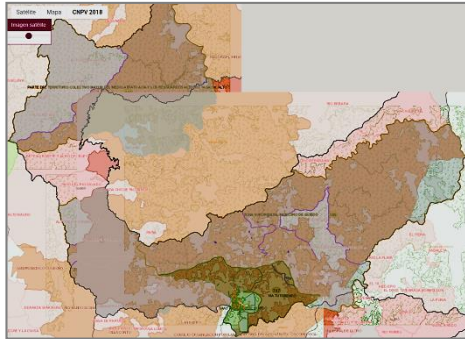


## Quibdó

## (Cabecera)

## (Centros poblados)

## (Rural disperso)



### CONVENCIONES

- UC que ha superado el total de unidades de observación esperadas
- UC que ha superado el 90% de unidades de observación esperadas
- UC que no ha superado el 90% de unidades de observación esperadas
- UC sin información reportada

Método de recolección

RUTAS

	Valor
<b>Unidades de cobertura reportadas</b>	1.084
<b>Unidades transmitidas</b>	42.652
<b>Unidades de observación esperadas</b>	36.280









## 2. Reporte general del VIHOPE en Chocó y Riosucio - CNPV 2018 y CG 2005

- Reporte de Viviendas con personas presentes, hogares particulares y Lugares Especiales de Alojamiento

Entidad Territorial	Total Hogares Particulares		Total Viviendas Ocupadas con personas presentes		Total Lugares Especiales de Alojamiento (LEA)		Personas por hogar (promedio)	
	CNPV 2018	CG 2005	CNPV 2018	CG 2005	CNPV 2018	CG 2005	CNPV 2018	CG 2005
<b>Chocó</b>	133.687	88.697	128.125	86.393	55	13	3,4	4,4
<b>Riosucio*</b>	14.795	6.290	12.605	6.276	3	0	3,2	4,3

- Reporte de personas

Entidad Territorial	Total Personas censadas		Total Personas censadas en Hogares particulares		Total Personas censadas en LEA	
	CNPV 2018	CG 2005	CNPV 2018	CG 2005	CNPV 2018	CG 2005
<b>Chocó</b>	457.412	388.476	454.359	387.633	3.053	843
<b>Riosucio*</b>	48.257	27.099	47.901	27.099	356	0



## 2. Reporte general del VIHOPE en Chocó y Quibdó - CNPV 2018 y CG 2005

- Reporte de Viviendas con personas presentes, hogares particulares y Lugares Especiales de Alojamiento

Entidad Territorial	Total Hogares Particulares		Total Viviendas Ocupadas con personas presentes		Total Lugares Especiales de Alojamiento (LEA)		Personas por hogar (promedio)	
	CNPV 2018	CG 2005	CNPV 2018	CG 2005	CNPV 2018	CG 2005	CNPV 2018	CG 2005
<b>Chocó</b>	133.687	88.697	128.125	86.393	55	13	3,4	4,4
<b>Quibdó</b>	36.380	25.126	35.071	24.066	23	6	3,3	4,3

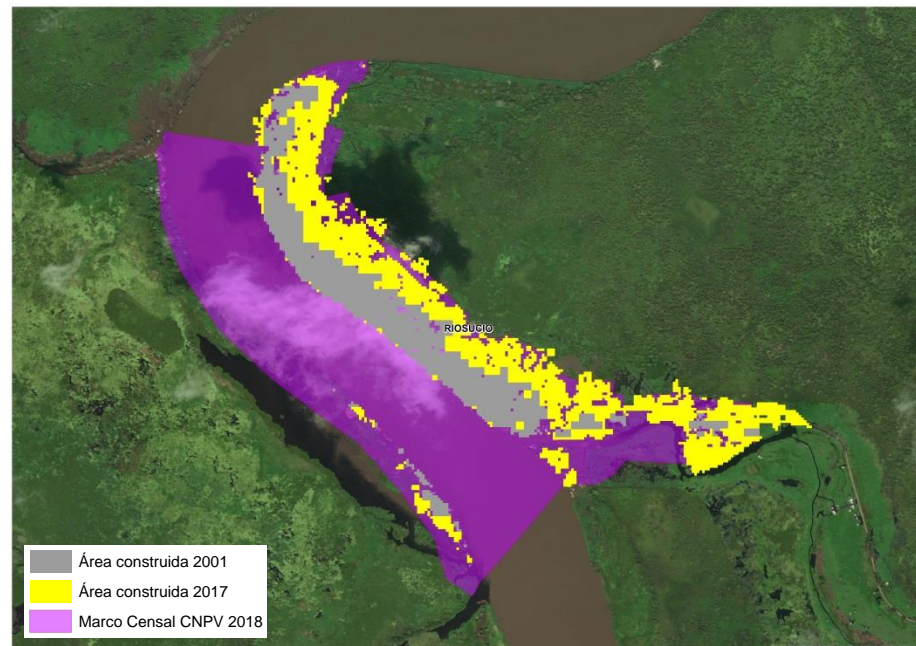
- Reporte de personas

Entidad Territorial	Total Personas censadas		Total Personas censadas en Hogares particulares		Total Personas censadas en LEA	
	CNPV 2018	CG 2005	CNPV 2018	CG 2005	CNPV 2018	CG 2005
<b>Chocó</b>	457.412	401.744	454.359	387.633	3.053	843
<b>Quibdó</b>	120.679	109.121	119.481	108.377	1.198	744



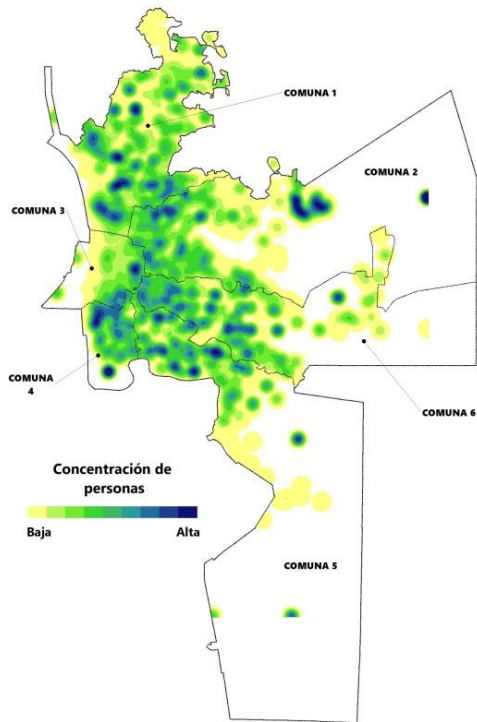


Las áreas construidas en el periodo 2001-2017 se encuentran con cobertura del CNPV

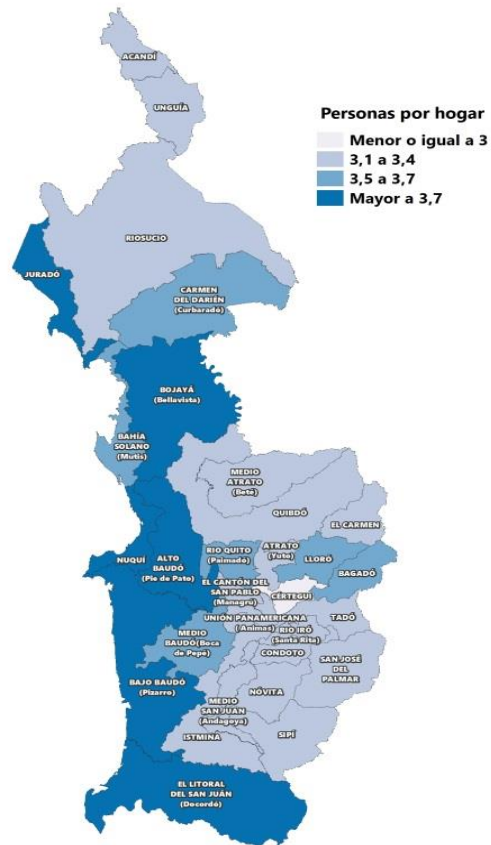




## Concentración de la población en el municipio de Quibdó

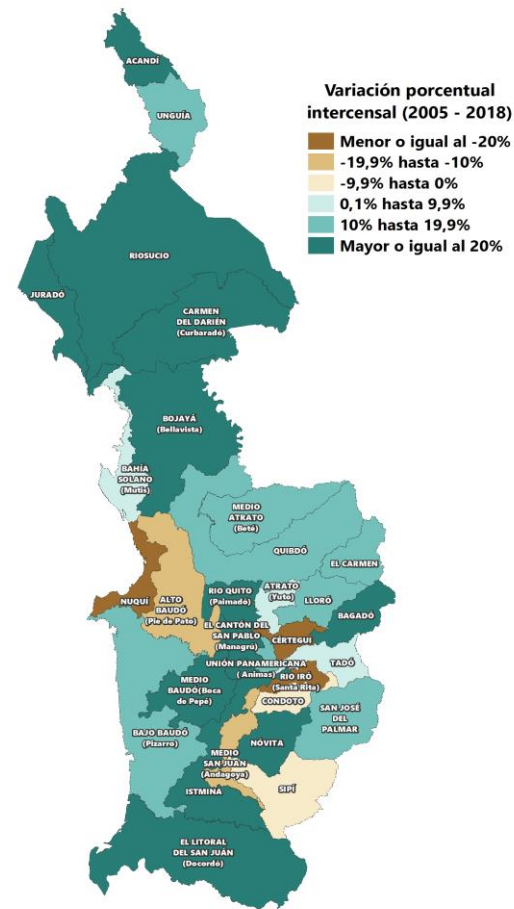


## Personas por hogar en el departamento del Chocó



# Variación porcentual de viviendas, hogares y personas entre el CG2005 y CNPV 2018, de los municipios de la Provincia Darién

Provincia:	DARIÉN		
Municipio	Viviendas ocupadas con personas presentes	Hogares	Personas en Hogares particulares
27006 - Acandí	50,7%	57,7%	33,0%
27150 - Carmen del Dar	293,9%	301,4%	212,8%
27615 - Riosucio	100,8%	135,2%	76,8%
27800 - Unguía	45,2%	46,5%	16,7%



El futuro es de todos

Gobierno de Colombia

# Variación porcentual de viviendas, hogares y personas entre el CG2005 y CNPV 2018, de los municipios de la Provincia Atrato

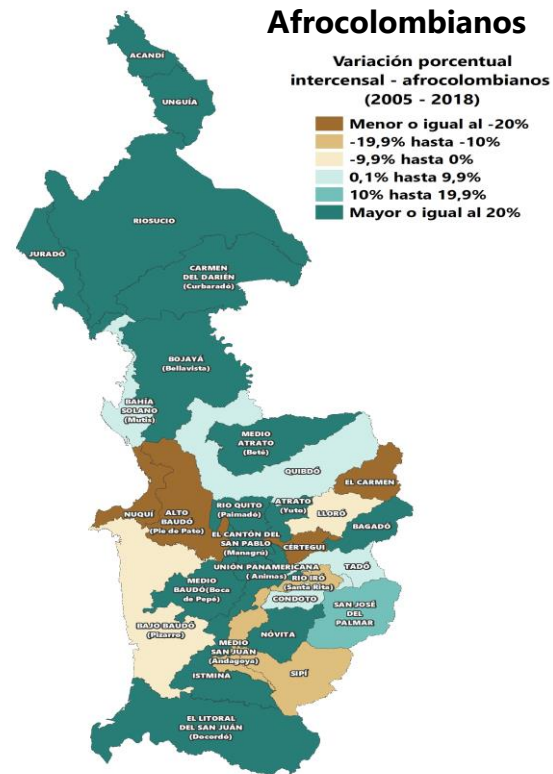
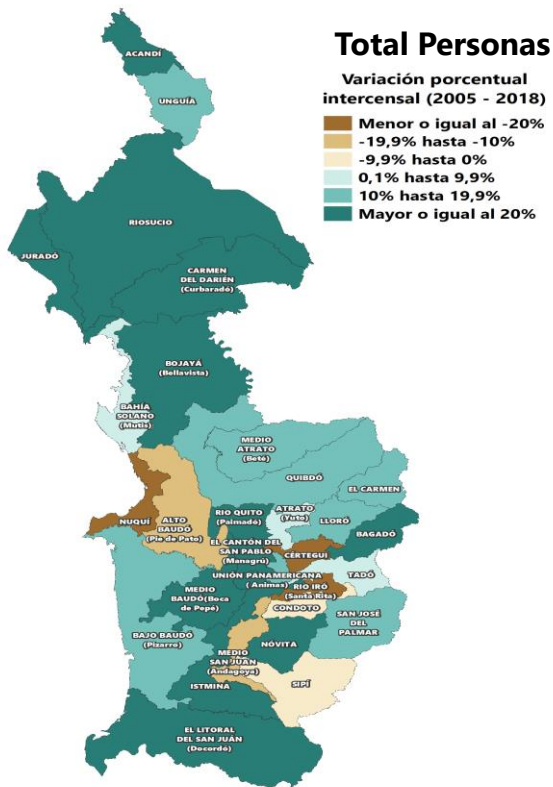
Provincia:	ATRATO		
Municipio	Viviendas ocupadas con personas presentes	Hogares	Personas en Hogares particulares
27001 - Quibdó	45,7%	44,8%	10,2%
27050 - Atrato	31,1%	40,4%	3,8%
27073 - Bagadó	65,8%	67,8%	29,1%
27099 - Bojayá	50,2%	57,2%	35,6%
27245 - El Carmen de Atrato	37,1%	17,3%	11,6%
27413 - Lloró	34,3%	37,9%	10,6%
27425 - Medio Atrato	59,3%	49,3%	12,0%
27600 - Río Quito	66,3%	67,5%	31,4%



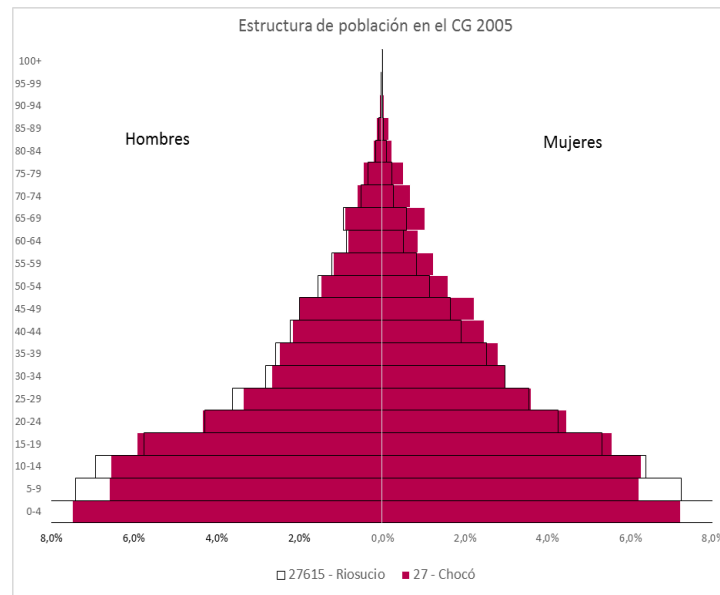
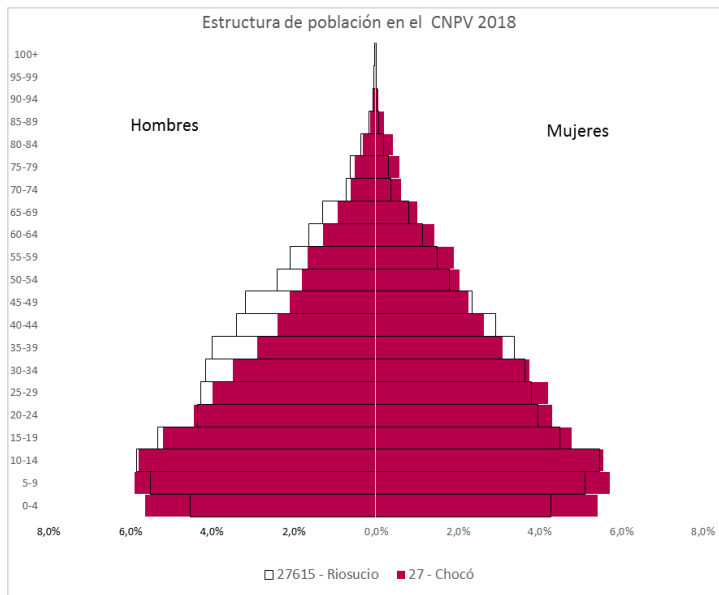




## Variación Porcentual Intercensal entre total de personas y población Afrocolombiana en Chocó

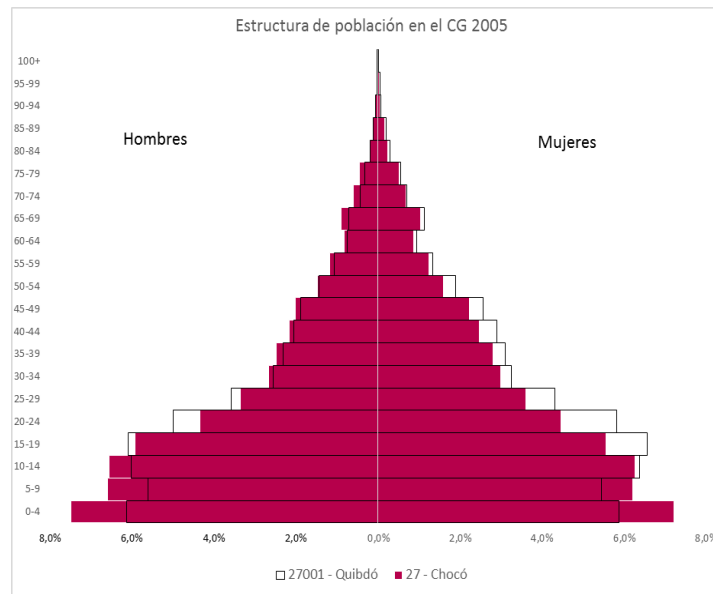
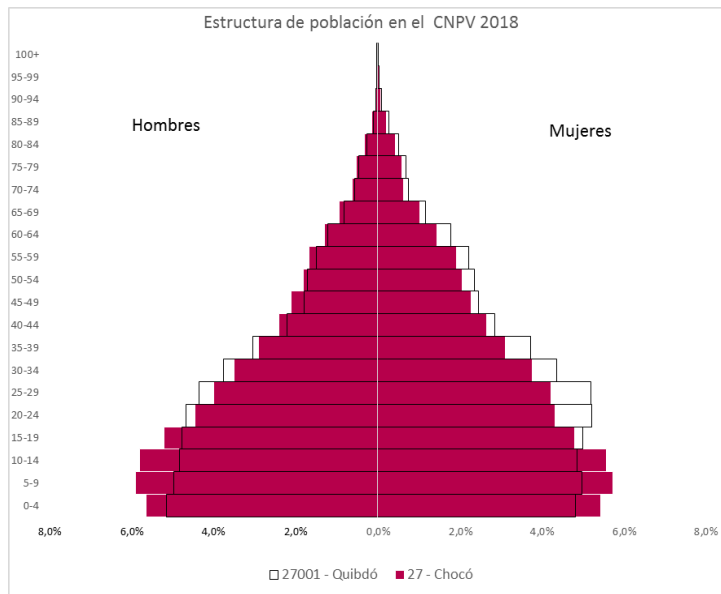


## Estructura por grupos quinquenales de edad – Chocó, Riosucio- CNPV 2018 y CG 2005



**Cambio en la forma de la pirámide de población. Reducción de la base y ensanchamiento de la cúspide, indica reducción de la tasa de natalidad.**

## Estructura por grupos quinquenales de edad – Chocó, Quibdó - CNPV 2018 y CG 2005



**Cambio en la forma de la pirámide de población. Reducción de la base y ensanchamiento de la cúspide, indica reducción de la tasa de natalidad.**



## Indicadores Demográficos – Chocó, Riosucio - CNPV 2018 y CG 2005

INDICADORES DEMOGRÁFICOS	Colombia		Chocó		Riosucio	
	CNPV 2018	CG 2005	CNPV 2018	CG 2005	CNPV 2018	CG 2005
Porcentaje de hombres	48,8%	49,0%	49,4%	49,4%	54,0%	51,7%
Porcentaje de mujeres	51,2%	51,0%	50,6%	50,6%	46,0%	48,3%
Relación de masculinidad	95,5	96,2	97,6	97,7	117,5	107,1
Índice de dependencia demográfica	46,5	58,8	66,3	83,8	56,1	93,4
Índice de envejecimiento	40,4	20,5	16,6	12,7	16,6	7,4
Relación niños mujer	25,6	36,8	44,0	60,8	35,7	76,0
Población entre 0 y 14 años (%)	22,6%	30,7%	34,2%	40,5%	30,8%	45,0%
Población entre 15 y 64 años (%)	68,3%	63,0%	60,1%	54,4%	64,0%	51,7%
Población mayor a 65 (%)	9,1%	6,3%	5,7%	5,1%	5,1%	3,3%

### Según los resultados definitivos del CNPV 2018 en Riosucio:

- La población de sexo masculino corresponde a 54% del total poblacional.
- La razón de masculinidad es 117,5. Es decir, por cada 100 mujeres que residen 117,5 hombres.

### Según los resultados definitivos del CG 2005 en Riosucio:

- La población de sexo masculino corresponde a 51,7% del total poblacional.
- La razón de masculinidad es 107,1 hombres por cada 100 mujeres.

## Indicadores Demográficos – Chocó, Quibdó - CNPV 2018 y CG 2005

INDICADORES DEMOGRÁFICOS	Colombia		Chocó		Quibdó	
	CNPV 2018	CG 2005	CNPV 2018	CG 2005	CNPV 2018	CG 2005
Porcentaje de hombres	48,8%	49,0%	49,4%	49,4%	46,3%	46,3%
Porcentaje de mujeres	51,2%	51,0%	50,6%	50,6%	53,7%	53,7%
Relación de masculinidad	95,5	96,2	97,6	97,7	86,3	86,2
Índice de dependencia demográfica	46,5	58,8	66,3	83,8	55,2	67,9
Índice de envejecimiento	40,4	20,5	16,6	12,7	19,8	13,7
Relación niños mujer	25,6	36,8	44,0	60,8	34,5	42,0
Población entre 0 y 14 años (%)	22,6%	30,7%	34,2%	40,5%	29,7%	35,5%
Población entre 15 y 64 años (%)	68,3%	63,0%	60,1%	54,4%	64,4%	59,6%
Población mayor a 65 (%)	9,1%	6,3%	5,7%	5,1%	5,9%	4,9%

### Según los resultados definitivos del CNPV 2018 en Chocó:

- La población de sexo masculino corresponde a 49,4% del total poblacional.
- La razón de masculinidad es 97,6. Es decir, por cada 100 mujeres que residen 97 hombres.

### Según los resultados definitivos del CG 2005 en Chocó:

- La población de sexo masculino corresponde a 49,4% del total poblacional.
- La razón de masculinidad es 97,7 hombres por cada 100 mujeres.

# Variación Intercensal por sexo y grandes grupos de edad - CNPV 2018 y CG 2005

## Población 2005

2005	Hombre	Mujer	Total
0-14	6.187	6.000	12.187
15-64	7.290	6.719	14.009
65+	539	364	903

## Población 2018

2018	Hombre	Mujer	Total
0-14	7.669	7.207	14.876
15-64	16.823	14.084	30.907
65+	1.576	898	2.474

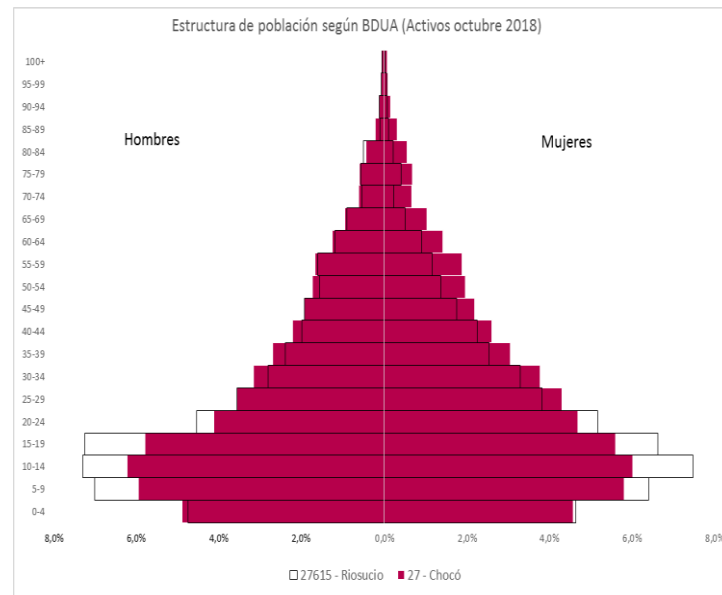
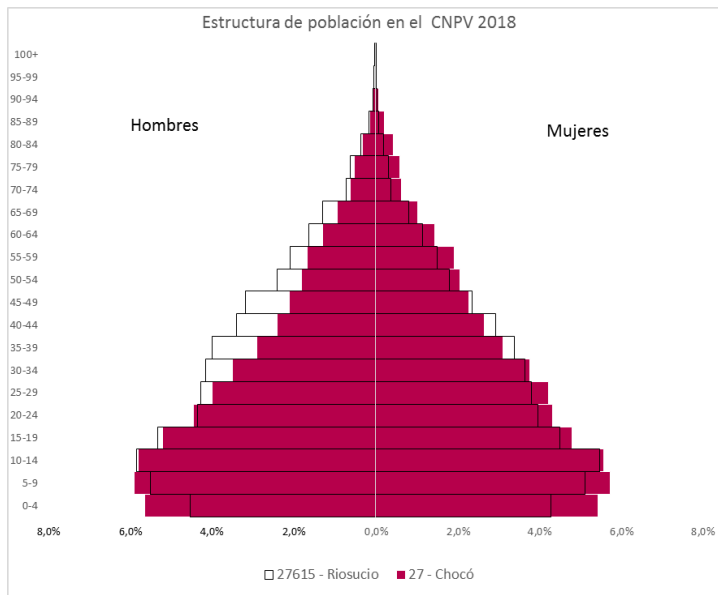
## Variación Intercensal

	Hombre	Mujer	Total
0-14	23,95%	20,12%	22,06%
15-64	130,77%	109,61%	120,62%
65+	192,39%	146,70%	173,98%



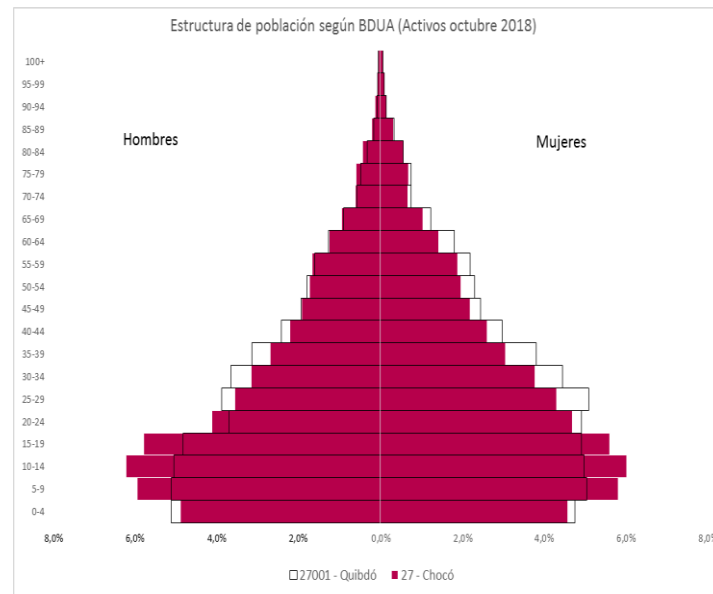
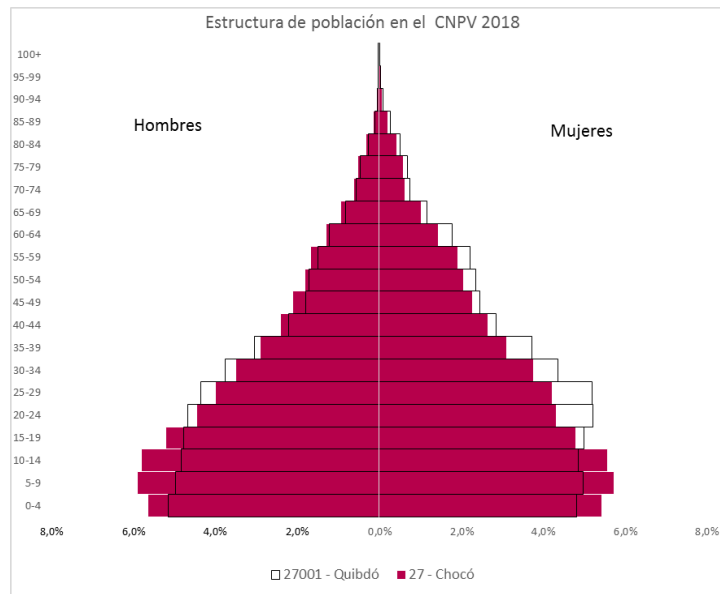


## Estructura por grupos quinquenales de edad – Chocó, Riosucio - CNPV 2018 y BDUA



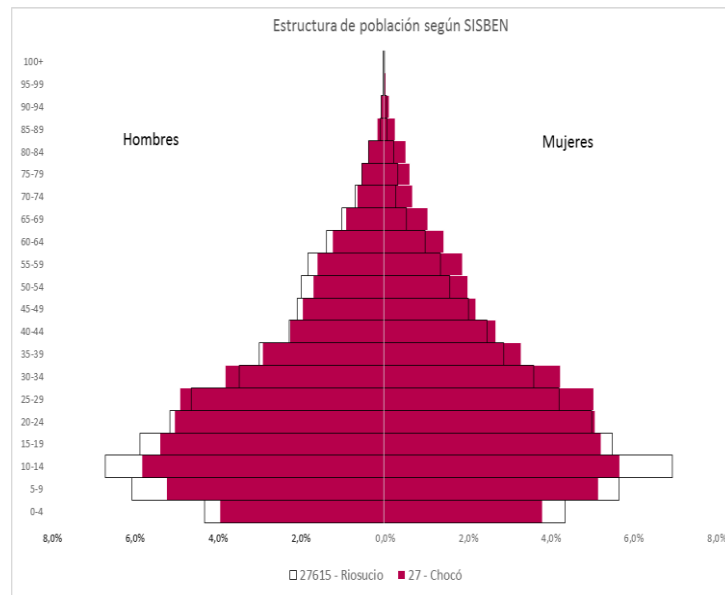
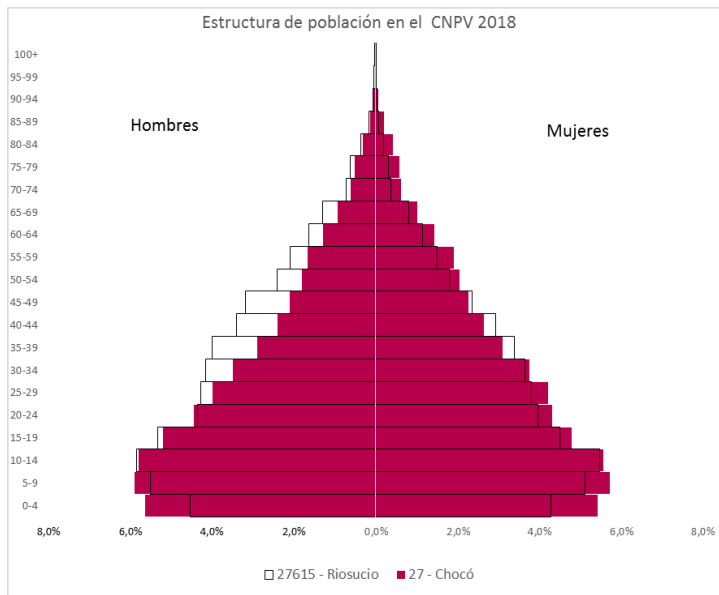
Fuente	Entidad territorial	Total Personas	Hombres	Mujeres
BDUA	Chocó	430.463	207.540	222.923
	Riosucio	21.955	11.112	10.843
CNPV 2018	Chocó	457.412	225.982	231.430
	Riosucio	48.257	26.068	22.189

## Estructura por grupos quinquenales de edad – Chocó, Quibdó - CNPV 2018 y BDUA



Fuente	Entidad territorial	Total Personas	Hombres	Mujeres
BDUA	Chocó	430.463	207.540	222.923
	Quibdó	145.926	67.297	78.629
CNPV 2018	Chocó	457.412	225.982	231.430
	Quibdó	120.679	55.909	64.770

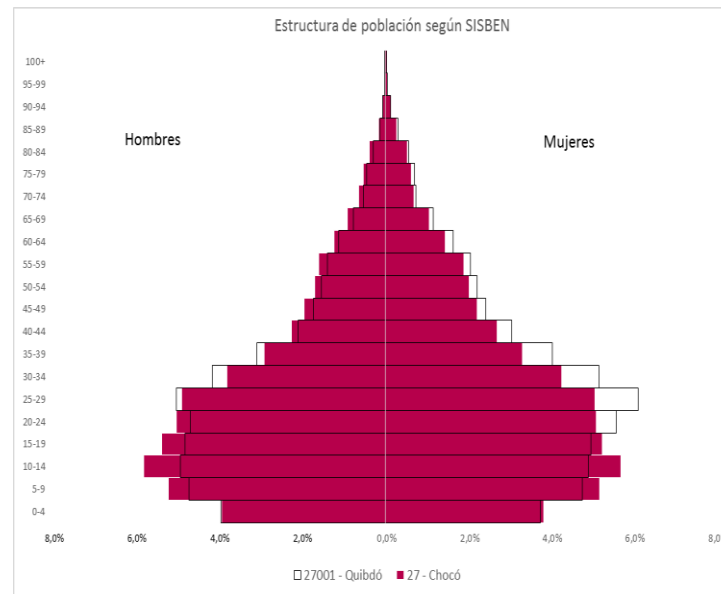
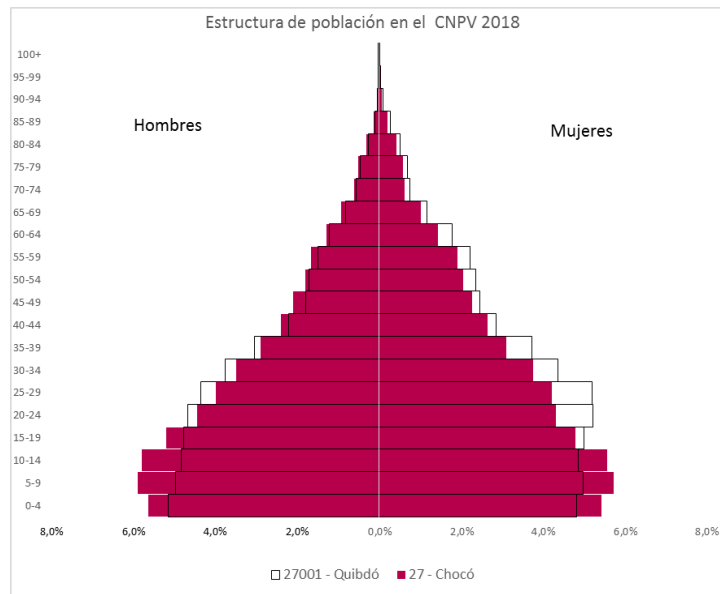
## Estructura por grupos quinquenales de edad –Chocó, Riosucio- CNPV 2018 y SISBEN



Fuente	Entidad territorial	Total Personas	Hombres	Mujeres
SISBEN	Chocó	400.337	195.087	205.250
	Riosucio	22.216	11.492	10.724
CNPV 2018	Chocó	457.412	225.982	231.430
	Riosucio	48.257	26.068	22.189



## Estructura por grupos quinquenales de edad – Chocó, Quibdó- CNPV 2018 y SISBEN



Fuente	Entidad territorial	Total Personas	Hombres	Mujeres
SISBEN	Chocó	400.337	195.087	205.250
	Quibdó	126.708	57.968	68.740
CNPV 2018	Chocó	457.412	225.982	231.430
	Quibdó	120.679	55.909	64.770

## 4. Reporte de nacimientos y defunciones en EEVV, Chocó

- Nacimientos (acumulado periodo 74.865)

MUNICIPIO DE RESIDENCIA HABITUAL DE LA MADRE	2005	2006	2007	2008	2009	2010	2011	2012	2013	2014	2015	2016	2017	2018
Chocó	4.783	4.821	5.123	5.066	5.041	5.111	5.498	5.458	5.899	6.296	5.862	5.010	5.277	4.963
Extranjero	0	0	1	0	0	0	0	0	1	0	0	0	0	0
Otros Departamentos	26	30	33	47	49	54	89	91	69	42	44	41	27	13
<b>Total</b>	<b>4.809</b>	<b>4.851</b>	<b>5.157</b>	<b>5.113</b>	<b>5.090</b>	<b>5.165</b>	<b>5.587</b>	<b>5.549</b>	<b>5.969</b>	<b>6.338</b>	<b>5.906</b>	<b>5.051</b>	<b>5.304</b>	<b>4.976</b>

- Defunciones (acumulado periodo 14.484)

MUNICIPIO DE RESIDENCIA HABITUAL	2005	2006	2007	2008	2009	2010	2011	2012	2013	2014	2015	2016	2017	2018
Chocó	1.016	1.078	970	1.123	1.101	974	960	950	806	976	1.049	1.032	941	855
Extranjero	0	0	0	0	1	1	0	0	1	1	0	0	0	0
Otros Departamentos	68	29	34	52	82	45	38	45	31	21	31	41	69	63
<b>Total</b>	<b>1.084</b>	<b>1.107</b>	<b>1.004</b>	<b>1.175</b>	<b>1.184</b>	<b>1.020</b>	<b>998</b>	<b>995</b>	<b>838</b>	<b>998</b>	<b>1.080</b>	<b>1.073</b>	<b>1.010</b>	<b>918</b>

## 4. Reporte de nacimientos y defunciones en EEVV, Riosucio

- Nacimientos (acumulado periodo 1.603)

MUNICIPIO DE RESIDENCIA HABITUAL DE LA MADRE	2005	2006	2007	2008	2009	2010	2011	2012	2013	2014	2015	2016	2017	2018
Riosucio	151	176	172	110	143	196	98	79	121	43	55	67	79	78
Otro municipio de Chocó	2	2	6	3	0	2	1	1	0	2	0	1	1	1
Resto del país o extranjero	1	0	0	4	5	0	0	0	0	0	1	0	2	0
<b>Total Nacimientos Ocurridos</b>	<b>154</b>	<b>178</b>	<b>178</b>	<b>117</b>	<b>148</b>	<b>198</b>	<b>99</b>	<b>80</b>	<b>121</b>	<b>45</b>	<b>56</b>	<b>68</b>	<b>82</b>	<b>79</b>

- Defunciones (acumulado periodo 322)

MUNICIPIO DE RESIDENCIA HABITUAL	2005	2006	2007	2008	2009	2010	2011	2012	2013	2014	2015	2016	2017	2018
Riosucio	21	29	16	30	19	19	21	20	17	11	22	20	8	25
Otro municipio de Chocó	2	2	0	2	0	0	0	1	0	0	1	1	0	2
Resto del país o extranjero	8	0	1	7	2	5	2	2	0	0	1	0	0	5
<b>Total Defunciones Ocurridas</b>	<b>31</b>	<b>31</b>	<b>17</b>	<b>39</b>	<b>21</b>	<b>24</b>	<b>23</b>	<b>23</b>	<b>17</b>	<b>11</b>	<b>24</b>	<b>21</b>	<b>8</b>	<b>32</b>

## 4. Reporte de nacimientos y defunciones en EEVV, Quibdó

- Nacimientos (acumulado periodo 51.940)

MUNICIPIO DE RESIDENCIA HABITUAL DE LA MADRE	2005	2006	2007	2008	2009	2010	2011	2012	2013	2014	2015	2016	2017	2018
Quibdó	2.673	2.504	2.551	2.594	2.644	2.582	3.073	3.164	3.150	3.430	3.266	2.714	2.952	2.839
Otro municipio de Chocó	355	377	477	706	724	741	942	901	1.148	1.190	1.004	1.062	1.028	918
Resto del país o extranjero	16	8	15	27	32	40	9	14	12	6	11	18	12	11
<b>Total Nacimientos Ocurridos</b>	<b>3.044</b>	<b>2.889</b>	<b>3.043</b>	<b>3.327</b>	<b>3.400</b>	<b>3.363</b>	<b>4.024</b>	<b>4.079</b>	<b>4.310</b>	<b>4.626</b>	<b>4.281</b>	<b>3.794</b>	<b>3.992</b>	<b>3.768</b>

- Defunciones (acumulado periodo 9.284)

MUNICIPIO DE RESIDENCIA HABITUAL	2005	2006	2007	2008	2009	2010	2011	2012	2013	2014	2015	2016	2017	2018
Quibdó	541	573	448	469	476	440	407	454	398	457	525	483	425	379
Otro municipio de Chocó	126	144	163	174	208	160	197	177	186	171	217	235	215	197
Resto del país o extranjero	13	7	9	11	31	17	8	23	10	10	6	20	40	34
<b>Total Defunciones Ocurridas</b>	<b>680</b>	<b>724</b>	<b>620</b>	<b>654</b>	<b>715</b>	<b>617</b>	<b>612</b>	<b>654</b>	<b>594</b>	<b>638</b>	<b>748</b>	<b>738</b>	<b>680</b>	<b>610</b>



## 6 Resumen de la migración interna (intradepartamental) entre Chocó y Riosucio.



Migración de 5 años			Migración de 12 meses		
Inmigrantes a Riosucio	Emigrantes de Riosucio	SNM	Inmigrantes a Riosucio	Emigrantes de Riosucio	SNM
315	174	141	148	85	63

### Principales destinos de los emigrantes desde Riosucio hacia Quibdó

Divipola	Municipio	Emigrantes 12 meses
27001	QUIBDO	35
27150	CARMEN DEL DARIEN	21
27800	UNGUIA	16
27006	ACANDI	4
27372	JURADO	3
27099	BOJAYA	2
27450	MEDIO SAN JUAN	2
27025	ALTO BAUDO	1
27430	MEDIO BAUDÓ	1

Divipola	Municipio	Emigrantes 5 años
27001	QUIBDO	60
27150	CARMEN DEL DARIEN	46
27800	UNGUIA	22
27099	BOJAYA	13
27006	ACANDI	9
27361	ITSMINA	6
27372	JURADO	5
27245	EL CARMEN DE ATRATO	4
27450	MEDIO SAN JUAN	3
27075	BAHIA SOLANO	2



## Principales orígenes de los inmigrantes en Riosucio desde otros municipios de Chocó

Divipola	Municipio	Inmigrantes 12 meses
27150	CARMEN DEL DARIEN	76
27001	QUIBDO	35
27800	UNGUIA	8
27075	BAHIA SOLANO	8
27361	ITSMINA	5
27006	ACANDI	3
27205	CONDOTO	3
27372	JURADO	2
27099	BOJAYA	2
27450	MEDIO SAN JUAN	1



Divipola	Municipio	Inmigrantes 5 años
27001	QUIBDO	128
27150	CARMEN DEL DARIEN	81
27800	UNGUIA	19
27361	ITSMINA	11
27099	BOJAYA	10
27998	SIN INFORMACIÓN	10
27006	ACANDI	9
27205	CONDOTO	9
27372	JURADO	7
27075	BAHIA SOLANO	7



## Resumen de la migración intermunicipal entre Riosucio y otros municipios de Colombia.

### Saldo Neto Migratorio por Clase

	SNM	SNM por Clase		
		Cabecera	Centro poblado	Rural disperso
<b>5 años</b>	2,093	-205	913	1,403
<b>12 meses</b>	534	176	205	367

Nota: se excluye la migración internacional

## Resumen de la migración intermunicipal entre Riosucio y otros municipios de Colombia.



### Inmigrantes en Riosucio y área a la que llegan

	Inmigrantes de otros municipios	Porcentaje con respecto a la población de Riosucio	Clase		
			Cabecera	Centro poblado	Rural disperso
<b>5 años</b>	3.174	6,6%	426 (13%)	1.081 (34%)	1.667 (53%)
<b>12 meses</b>	824	1,7%	213 (26%)	221 (27%)	390 (47%)

### Emigrantes de Riosucio a otros municipios de Colombia

	Emigrantes a otro municipios	Clase desde donde emigró			
		Cabecera	Centro poblado	Rural disperso	Sin información de clase
<b>5 años</b>	1,081	631 (58%)	168 (16%)	264 (24%)	18 (2%)
<b>12 meses</b>	290	37 (13%)	16 (6%)	23 (8%)	214 (74%)





## Principales orígenes de los inmigrantes en Riosucio desde otros municipios de Colombia

Municipio	Inmigrantes 12 meses
MUNICIPIO DESCONOCIDO	120
TURBO	89
CARMEN DEL DARIEN	76
MEDELLIN	59
APARTADO	55
CHIGORODO	46
NECOCLI	39
QUIBDO	35
CAREPA	25
SAN JUAN DE URABA	25
OTROS MUNICIPIOS	255



Municipio	Inmigrantes 5 años
TURBO	541
CHIGORODO	329
NECOCLI	270
APARTADO	250
MUNICIPIO DESCONOCIDO	247
MEDELLIN	133
QUIBDO	128
SAN JUAN DE URABA	105
CAREPA	93
MUTATA	90
OTROS MUNICIPIOS	988

	Inmigrantes de otro país	Clase			Inmigrantes desde Venezuela
		Cabecera	Centro poblado	Rural disperso	
<b>5 años</b>	109	12 (11%)	45 (41%)	52 (48%)	97 (89%)
<b>12 meses</b>	53	6 (11%)	27 (50%)	20 (38%)	41 (77%)

## Inmigración desde Venezuela a Riosucio y Otros Municipios del Departamento de Chocó

Inmigrantes desde Venezuela		
<b>Hace 12 meses</b>	Riosucio	41
	Otros municipios de Chocó	159
	<b>Total</b>	<b>200</b>
<b>Hace 5 años</b>	Riosucio	97
	Otros municipios de Chocó	355
	<b>Total</b>	<b>452</b>

## 6 Resumen de la migración interna (intradepartamental) entre Chocó y Quibdó.



Migración de 5 años			Migración de 12 meses		
Inmigrantes a Quibdó	Emigrantes de Quibdó	SNM	Inmigrantes a Quibdó	Emigrantes de Quibdó	SNM
2.060	1.942	118	632	804	-172

### Principales destinos de los emigrantes desde Quibdó hacia Chocó

Divipola	Municipio	Emigrantes 12 meses
27361	ITSMINA	79
27425	MEDIO ATRATO	64
27050	ATRATO	57
27413	LLORO	53
27787	TADO	53
27205	CONDOTO	42
27099	BOJAYA	37
27615	RIOSUCIO	35
27491	NOVITA	34
27810	UNION PANAMERICANA	34

Divipola	Municipio	Emigrantes 5 años
27245	EL CARMEN DE ATRATO	197
27361	ITSMINA	170
27615	RIOSUCIO	128
27050	ATRATO	126
27787	TADO	114
27075	BAHIA SOLANO	94
27205	CONDOTO	89
27810	UNION PANAMERICANA	84
27073	BAGADO	79
27425	MEDIO ATRATO	76



## Principales orígenes de los inmigrantes en Quibdó desde otros municipios de Chocó

Divipola	Municipio	Inmigrantes 12 meses
27025	ALTO BAUDO	56
27361	ITSMINA	55
27787	TADO	52
27413	LLORO	49
27425	MEDIO ATRATO	39
27615	RIOSUCIO	35
27050	ATRATO	30
27099	BOJAYA	28
27075	BAHIA SOLANO	27
27491	NOVITA	23



Divipola	Municipio	Inmigrantes 5 años
27025	ALTO BAUDO	199
27361	ITSMINA	189
27413	LLORO	189
27099	BOJAYA	139
27425	MEDIO ATRATO	137
27050	ATRATO	120
27787	TADO	108
27205	CONDOTO	95
27077	BAJO BAUDO	95
27600	RIO QUITO	82



## Inmigración desde Venezuela a Riosucio, Quibdó y Otros Municipios del Departamento de Chocó

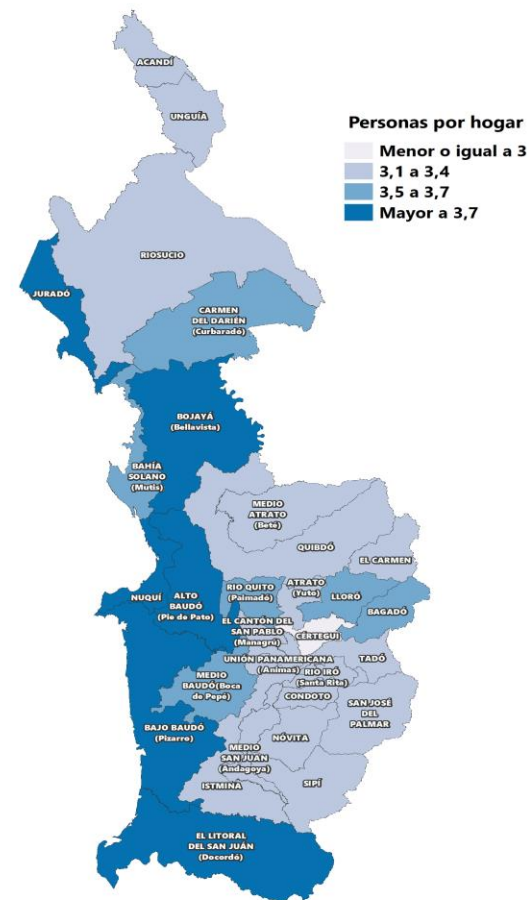
Inmigrantes desde Venezuela		
Hace 12 meses	Quibdó	69
	Riosucio	41
	Otros municipios de Chocó	90
	<b>Total</b>	<b>200</b>
Hace 5 años	Quibdó	128
	Riosucio	97
	Otros municipios de Chocó	227
	<b>Total</b>	<b>452</b>



# Hogares según tamaño y distribución de la población, CNPV 2018 y CG 2005

Porcentaje de hogares según la cantidad de personas que residen en ellos.

Tamaño del hogar	Municipio/ Departamento	Número de personas en el hogar					
		1	2	3	4	5	6 o más
CNPV 2018	Colombia	18,6%	21,8%	23,3%	19,5%	9,6%	7,3%
	Chocó	19,9%	18,4%	18,7%	16,7%	11,5%	14,8%
	Quibdó	19,3%	19,1%	20,3%	18,6%	11,3%	11,5%
	Riosucio	22,1%	17,4%	19,3%	17,0%	12,7%	11,5%
CG 2005	Colombia	11,1%	15,2%	19,9%	20,6%	14,9%	18,3%
	Chocó	11,1%	13,6%	15,9%	15,8%	14,4%	29,1%
	Quibdó	10,3%	13,6%	16,9%	17,8%	14,4%	27,1%
	Riosucio	12,1%	14,1%	15,9%	15,8%	13,2%	28,9%



# Cobertura de acceso a servicios públicos, CNPV 2018 y CG 2005

Porcentaje de viviendas que tienen cobertura a energía eléctrica, acueducto, gas, recolección de basuras e internet.

Información de Viviendas	Municipio/ Departamento	Cobertura de Servicios Públicos Domiciliarios					
		Energía eléctrica	Acueducto	Alcantarillado	Gas*	Recolección basuras	Internet*
CNPV 2018	Colombia	96,3%	86,4%	76,6%	67,3%	81,6%	43,8%
	Chocó	75,8%	28,5%	20,4%	2,4%	48,6%	14,0%
	Quibdó	94,4%	25,2%	17,8%	2,9%	72,7%	31,3%
	Riosucio	69,7%	18,1%	14,4%	1,8%	43,1%	2,8%
CG 2005	Colombia	93,5%	83,3%	73,0%	40,4%	ND	ND
	Chocó	65,2%	22,5%	15,9%	0,0%	ND	ND
	Quibdó	88,6%	15,7%	14,5%	0,0%	ND	ND
	Riosucio	44,5%	1,2%	16,0%	0,0%	ND	ND

ND: No disponible

\* El denominador **no incluye** las viviendas en las que no se respondió a esta pregunta, es decir, no incluye "sin información"

Fuente: DANE - CNPV



El futuro  
es de todos

Gobierno  
de Colombia



[www.dane.gov.co](http://www.dane.gov.co)

## Comparación CNPV – Maestro facturación, Chocó

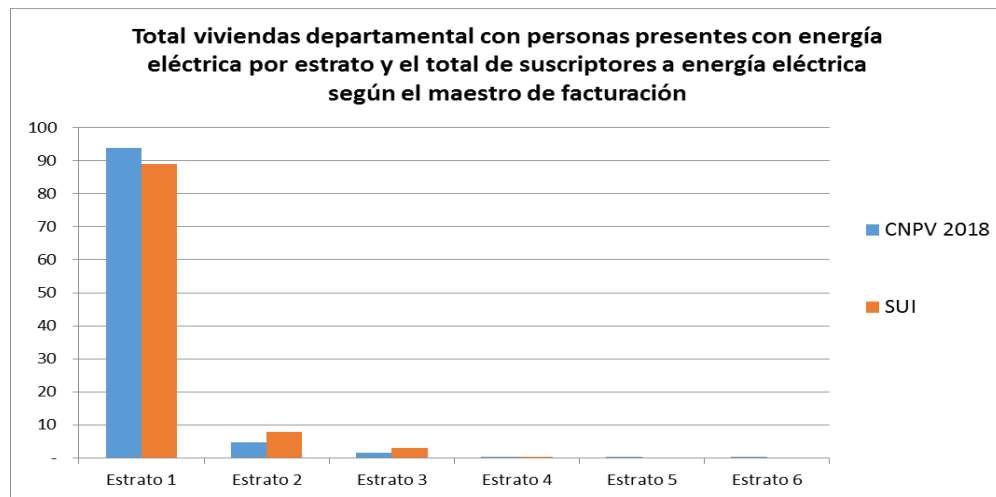
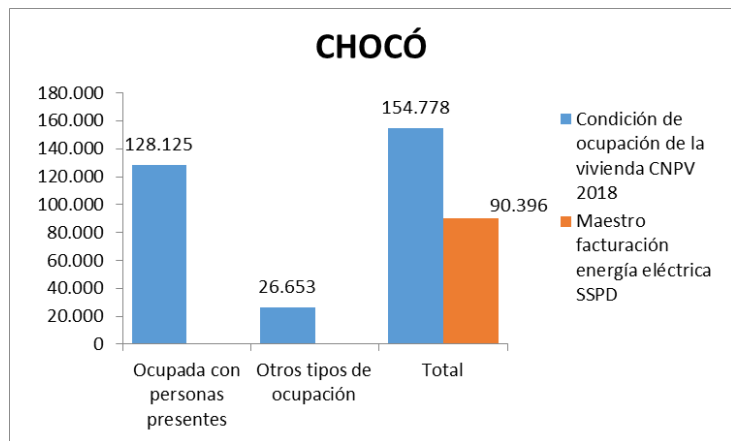
Comparación entre las unidades de vivienda residenciales (CNPV) y el conteo de las conexiones de energía (maestro de facturación) desagregado por estratos

### Valores globales – Chocó

<b>128.125</b>	Viviendas encuestadas – CNPV 2018
<b>95.778</b>	Viviendas con energía eléctrica que declararon estrato – CNPV 2018
<b>93.953</b>	Viviendas con energía eléctrica que declararon estrato (1, 2, 3, 4, 5, 6) – CNPV (*)
<b>90.396</b>	Conexiones residenciales según maestro de facturación de energía.

(\*) 1.365 viviendas no saben estrato

	Unidades de vivienda CNPV con energía eléctrica	Maestro facturación energía eléctrica SSPD	Diferencia
Estrato 1	93,73	88,99	4,7
Estrato 2	4,61	7,96	-3,4
Estrato 3	1,60	3,04	-1,4
Estrato 4	0,05	0,01	0,0
Estrato 5	0,01	-	0,0
Estrato 6	0,01	-	0,0
	<b>100</b>	<b>100</b>	

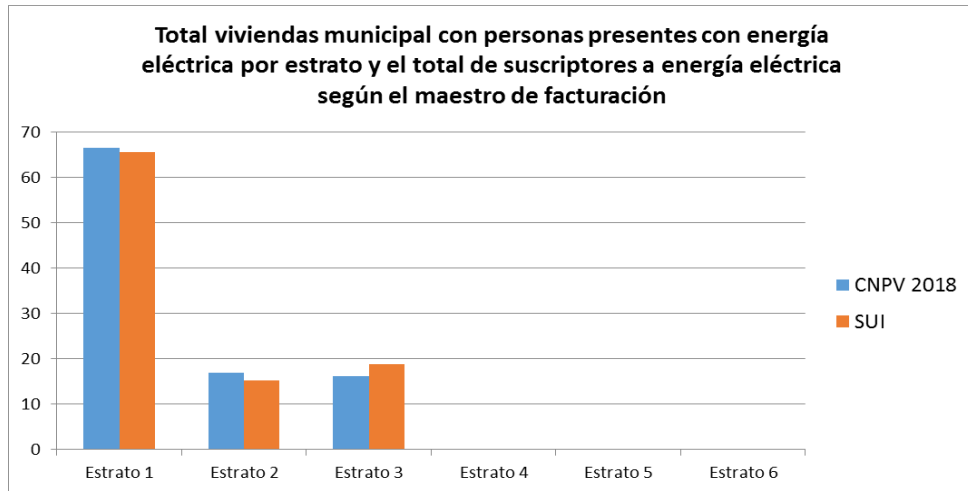
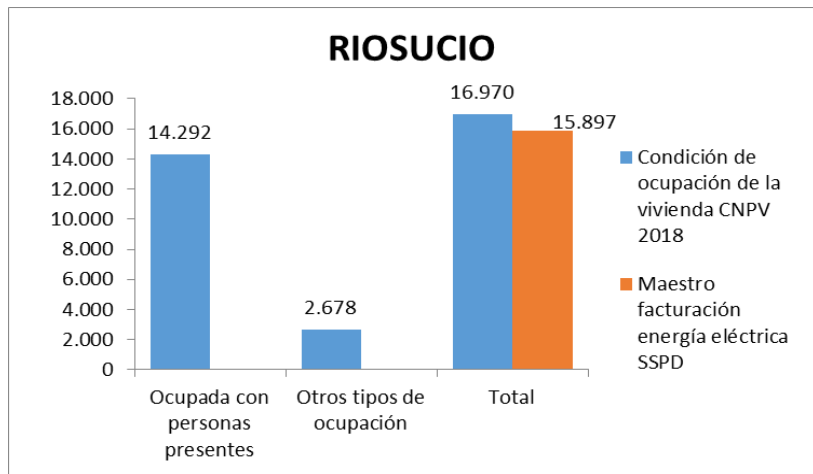


Comparación entre las unidades de vivienda residenciales (CNPV) y el conteo de las conexiones de energía (maestro de facturación) desagregado por estratos

Valores globales – Riosucio	
<b>14.292</b>	Viviendas encuestadas – CNPV 2018
<b>13.997</b>	Viviendas con energía eléctrica que declararon estrato – CNPV 2018
<b>13.892</b>	Viviendas con energía eléctrica que declararon estrato (1, 2, 3, 4, 5, 6) – CNPV (*)
<b>15.897</b>	Conexiones residenciales según maestro de facturación de energía.

	Unidades de vivienda CNPV con energía eléctrica	Maestro facturación energía eléctrica SSPD	Diferencia
Estrato 1	66,51	65,69	0,8
Estrato 2	17,02	15,34	1,7
Estrato 3	16,20	18,88	-2,7
Estrato 4	0,23	0,08	0,2
Estrato 5	0,03	0,00	0,0
Estrato 6	0,02	0,01	0,0
	<b>100</b>	<b>100</b>	

(\*) 22 viviendas no saben estrato

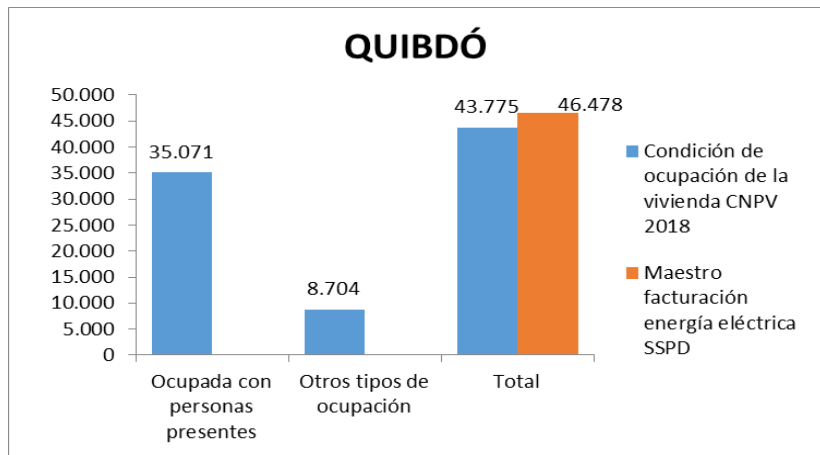


Comparación entre las unidades de vivienda residenciales (CNPV) y el conteo de las conexiones de energía (maestro de facturación) desagregado por estratos

Valores globales – Quibdó	
<b>35.071</b>	Viviendas encuestadas – CNPV 2018
<b>33.017</b>	Viviendas con energía eléctrica que declararon estrato – CNPV 2018
<b>32.781</b>	Viviendas con energía eléctrica que declararon estrato (1, 2, 3, 4, 5, 6) – CNPV (*)
<b>46.478</b>	Conexiones residenciales según maestro de facturación de energía.

	Unidades de vivienda CNPV con energía eléctrica	Maestro facturación energía eléctrica SSPD	Diferencia
Estrato 1	90,19	85,47	4,7
Estrato 2	6,11	9,30	-3,2
Estrato 3	3,60	5,22	-1,6
Estrato 4	0,07	0,01	0,1
Estrato 5	0,01	0,00	0,0
Estrato 6	0,02	0,00	0,0
	<b>100</b>	<b>100</b>	

(\*) 103 viviendas no saben estrato





## Condición de Ocupación de la Vivienda – Chocó, Riosucio y Quibdó

Entidad Territorial	Clase Geográfica	Condición de ocupación de la vivienda			
		Ocupada con personas presentes	Ocupada con todas las personas ausentes	Vivienda temporal	Desocupada
<b>Colombia</b>	Total	13.480.729	439.017	788.763	1.362.384
	Cabecera	10.544.301	341.265	352.153	930.214
	Centro poblado y rural	2.936.428	97.752	436.610	432.170
<b>Chocó</b>	Total	128.125	2.221	7.367	17.065
	Cabecera	66.412	1.127	3.717	10.914
	Centro poblado y rural	61.713	1.094	3.650	6.151
<b>Quibdó</b>	Total	35.071	807	1.948	5.949
	Cabecera	31.713	634	1.575	5.521
	Centro poblado y rural	3.358	173	373	428
<b>Riosucio</b>	Total	12.605	327	524	1.140
	Cabecera	3.056	34	101	408
	Centro poblado y rural	9.549	293	423	732

# Resultados Censo Nacional de Población y Vivienda 2018

## Riosucio, Quibdó, Chocó

Agosto 6 de 2019



El futuro  
es de todos

Gobierno  
de Colombia



@DANEColombia



@DANE\_Colombia



/DANEColombia



/DANEColombia

[www.dane.gov.co](http://www.dane.gov.co)