

# Resultados Censo Nacional de Población y Vivienda 2018

## Manizales, Caldas

Agosto 1 de 2019

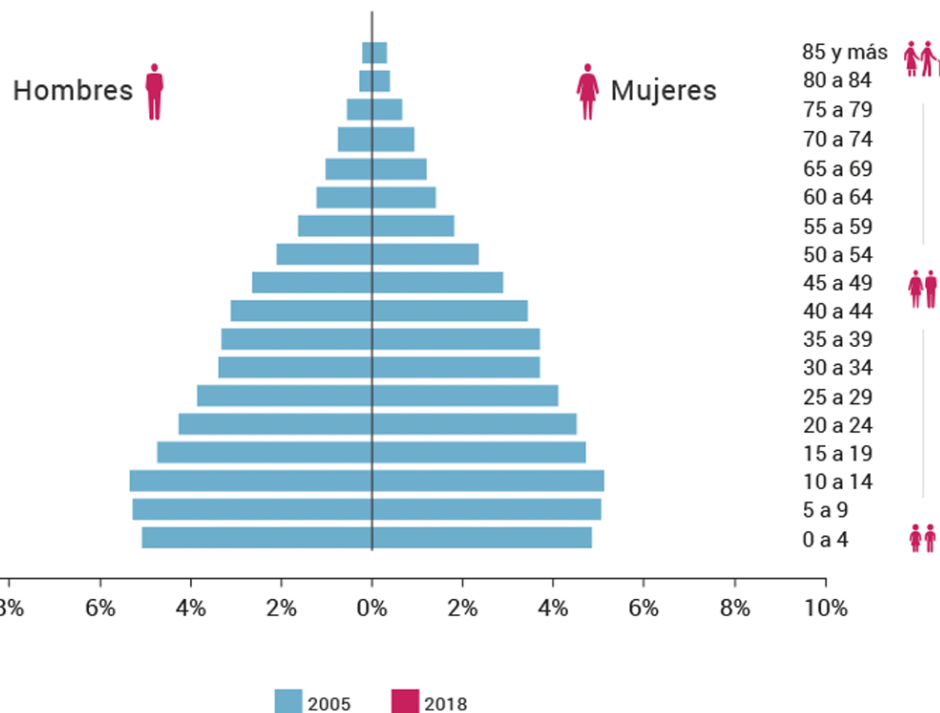


El futuro  
es de todos

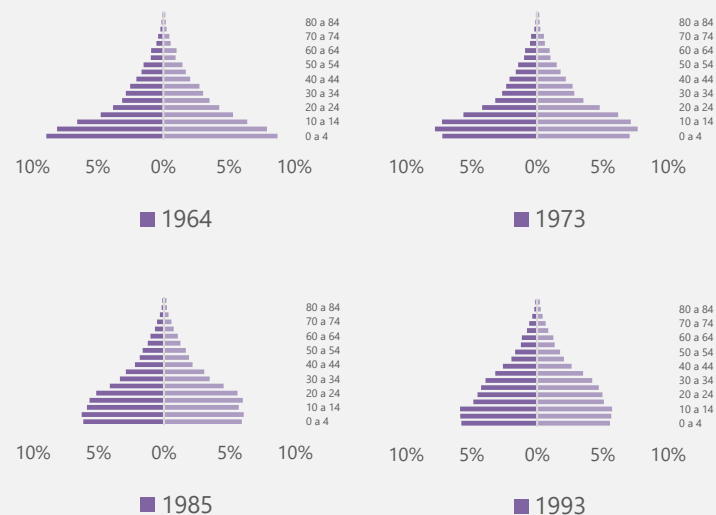
Gobierno  
de Colombia

## Población censada por sexo y edad

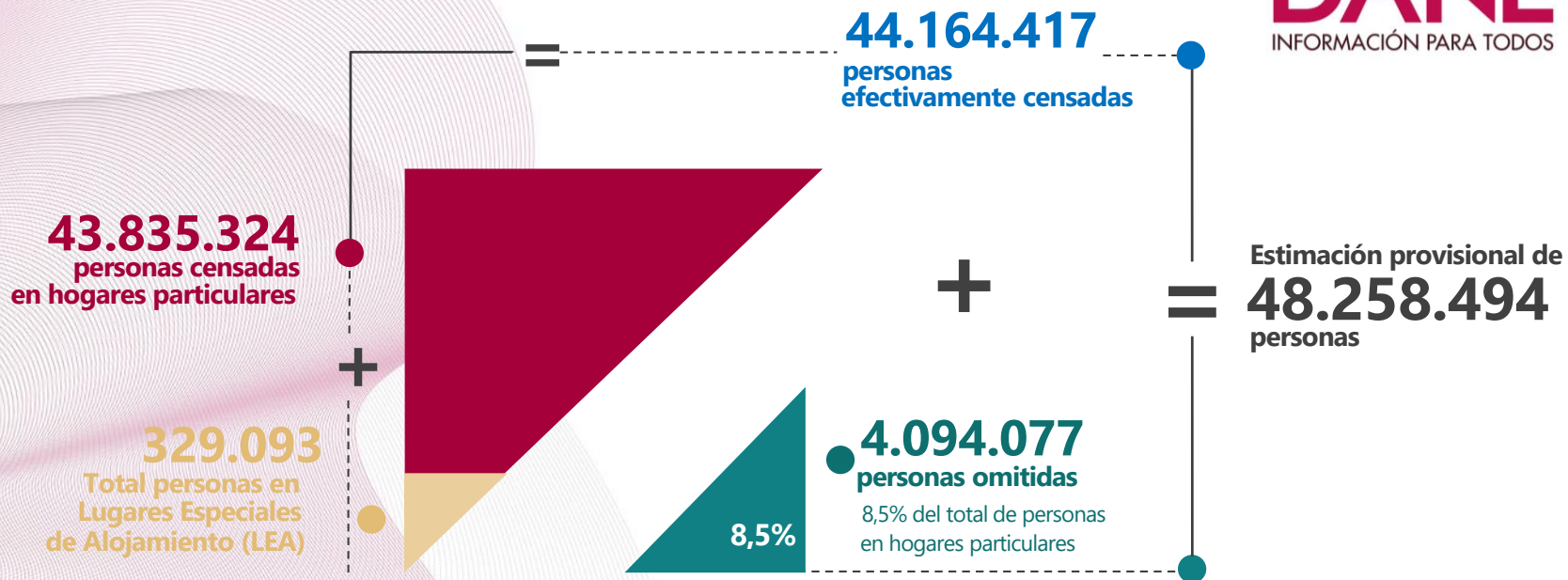
Avance en el proceso de transición demográfica asociado con el marcado cambio en la fecundidad, el descenso de la mortalidad, la acelerada urbanización y el crecimiento económico.



## Colombia. Distribución de la población por sexo y edad en los censos históricos



Fuente: DANE – CNPV 2018,



El futuro  
es de todos

Gobierno  
de Colombia

**13.480.729**  
viviendas  
con hogares particulares



**14.243.223**  
hogares  
particulares

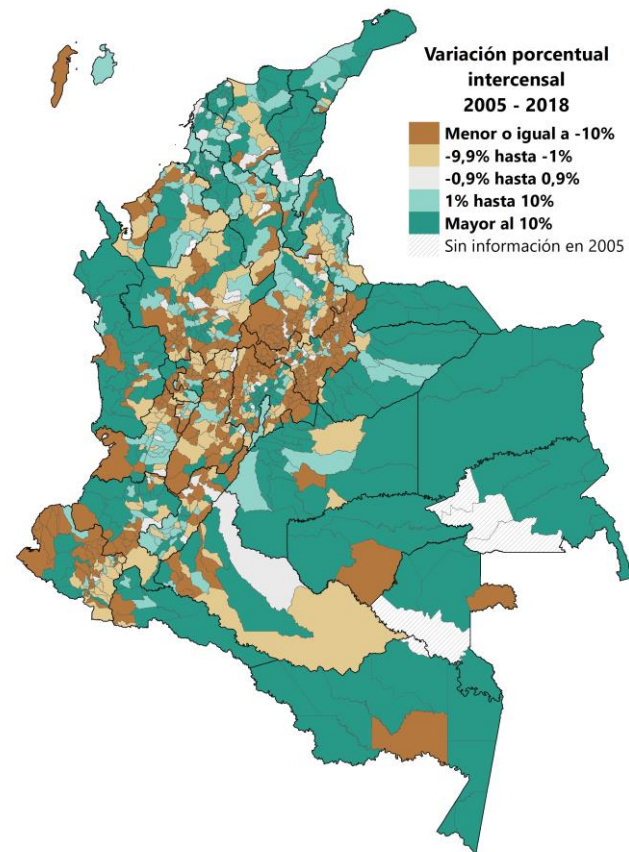
## Viviendas, Hogares y Personas (VIHOPE)

- **Incremento** porcentual de **población** del **6,5%** en el periodo intercensal 2005-2018
- Variación porcentual positiva del **34,7%** en **hogares**.
- **En viviendas ocupadas con personas presentes**, se incrementa en **38,4%**, con una variación **promedio anual** de **2,5%**

### Colombia, variación porcentual / 2005-2018 por área

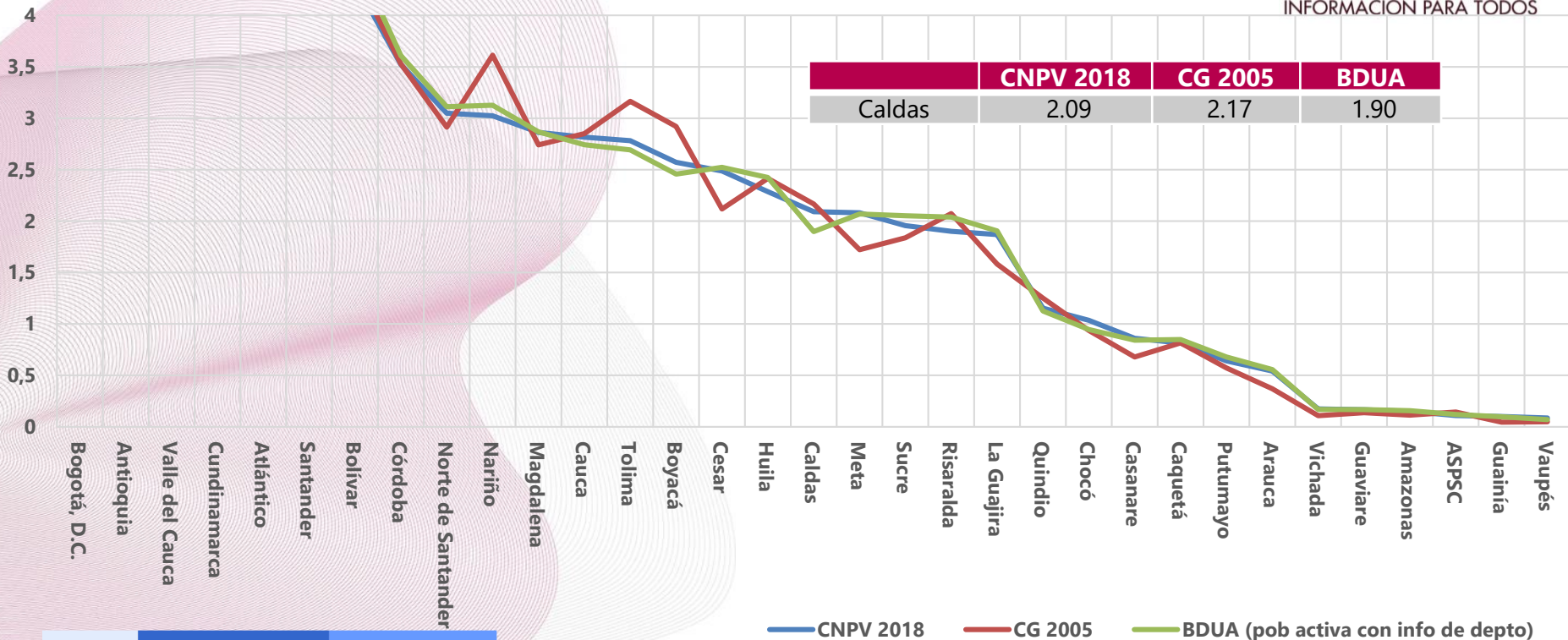
	TOTAL	CABECERA	CENTROS POBLADOS Y RURAL DISPERSO	
TOTAL UNIDADES DE VIVIENDAS CON PERSONAS PRESENTES	2,5	2,6	1,05	Crecimiento Promedio Anual (%)
	38,4	40,80	30,3	Variación (%) periodo intercensal

Colombia. Población censada, variación porcentual intercensal a nivel municipal 2005-2018





# Participación relativa de población departamental



El futuro es de todos

Gobierno de Colombia

## CONTRASTE PRELIMINAR CON BDUA

Se muestran las estructuras de población de la base complementada con la base preliminar del CNPV.

Se observan estructuras similares, y una omisión de personas en todas las edades, lo cual permite inferir preliminarmente que no hay una focalización temática de la omisión, sino una población complementada que se parece a la censada y que la omisión se dio en hogares completos y no en personas dentro de los hogares.

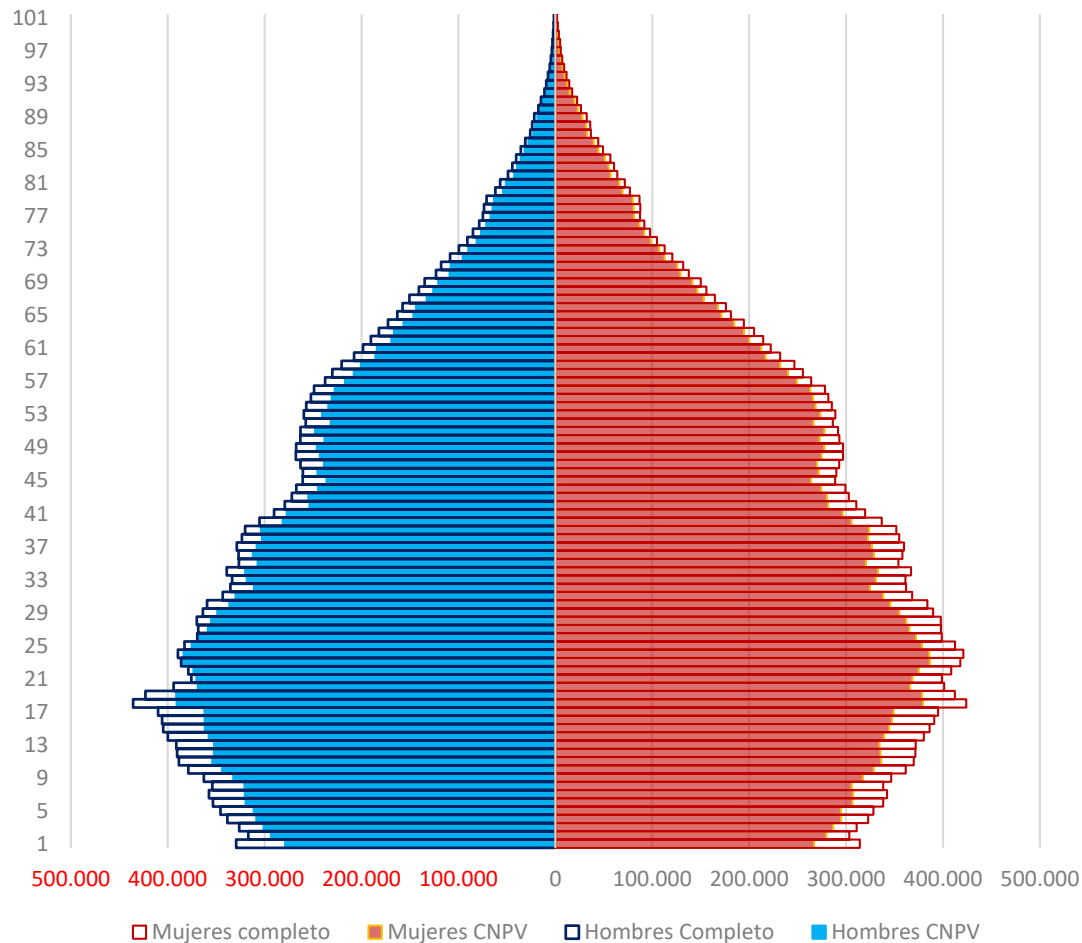
*Documento presentado a la CGR en marzo de 2019*



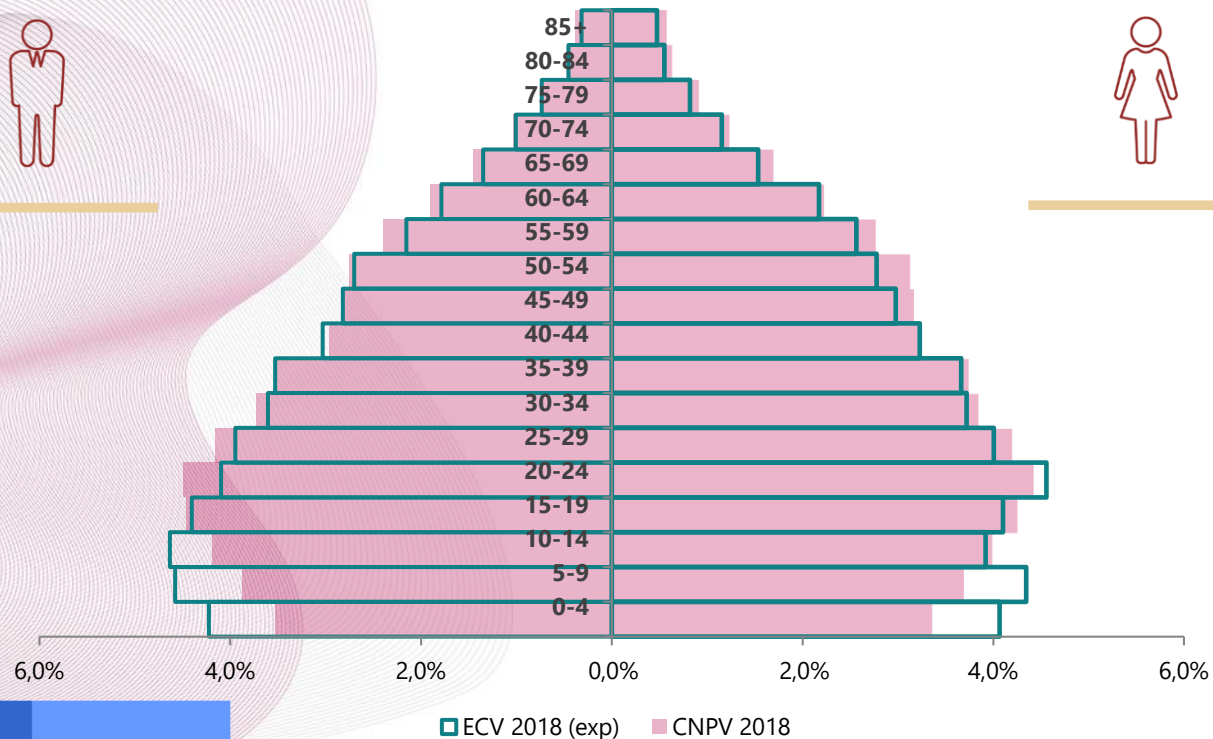
El futuro  
es de todos

Gobierno  
de Colombia

Estructura de población de la tabla complemento y el CNPV



# ¿El país que somos es el que creíamos ser a partir de la encuesta de calidad de vida 2018?



El futuro  
es de todos

Gobierno  
de Colombia

Fuente: DANE – CNPV 2018.





Código departamento	Departamento	Total personas general		Código departamento	Departamento	Total personas general
05	Antioquia	5,974,788		54	Norte de Santander	1,346,806
08	Atlántico	2,342,265		63	Quindío	509,640
11	Bogotá, D.C.	7,181,469		66	Risaralda	839,597
13	Bolívar	1,909,460		68	Santander	2,008,841
15	Boyacá	1,135,698		70	Sucre	864,036
17	Caldas	923,472		73	Tolima	1,228,763
18	Caquetá	359,602		76	Valle del Cauca	3,789,874
19	Cauca	1,243,503		81	Arauca	239,503
20	Cesar	1,098,577		85	Casanare	379,892
23	Córdoba	1,555,596		86	Putumayo	283,197
25	Cundinamarca	2,792,877		88	San Andrés, Prov y SC	48,299
27	Chocó	457,412		91	Amazonas	66,056
41	Huila	1,009,548		94	Guainía	44,431
44	La Guajira	825,364		95	Guaviare	73,081
47	Magdalena	1,263,788		97	Vaupés	37,690
50	Meta	919,129			Vichada	76,642
52	Nariño	1,335,521			<b>Total general</b>	<b>44,164,417</b>

Fuente: DANE – CNPV 2018,

El contraste con BDUa tiene como referente 863.675 personas activas con información de departamento, presentando una diferencia de 59.797, por debajo del CNPV 2018



## Contenido

- 1. Reporte de cobertura en Caldas.**
- 2. Reporte general del VIHOPE en Caldas y Manizales.**
- 3. Indicadores demográficos.**
- 4. Reporte de nacimientos y defunciones en EEVV y migración.**
- 5. Hogares según tamaño y distribución de la población, CNPV 2018**
- 6. Cobertura de Servicios Públicos**



# 1. Reporte de cobertura de las unidades o predios censados con respecto al marco censal en Caldas y municipios – CNPV 2018

		MUNICIPIO	COBERTURA UNIDADES / PREDIOS	MARCO CENSAL	%				
<b>Caldas</b>		<b>MANIZALES</b>	<b>158.464</b>	<b>115.510</b>	<b>137,2%</b>	NORCASIA	3.044	2.458	123,8%
Cobertura en unidades / predios	397.330	AGUADAS	10.420	8.980	116,0%	PÁCORA	7.519	6.590	114,1%
Marco Censal	304.161	ANSERMA	13.770	11.256	122,3%	PALESTINA	7.428	6.734	110,3%
<b>Porcentaje con relación al marco</b>	<b>130,6%</b>	ARANZAZU	6.363	5.539	114,9%	PENSILVANIA	11.695	10.289	113,7%
		BELALCÁZAR	4.530	3.941	114,9%	RIOSUCIO	15.132	12.911	117,2%
		CHINCHINÁ	20.033	15.187	131,9%	RISARALDA	3.857	3.110	124,0%
		FILADELFIA	5.619	5.081	110,6%	SALAMINA	10.158	7.818	129,9%
		LA DORADA	28.210	22.167	127,3%	SAMANÁ	13.183	11.642	113,2%
		LA MERCED	3.676	3.257	112,9%	SAN JOSÉ	1.918	1.700	112,8%
		MANZANARES	8.083	6.499	124,4%	SUPÍA	9.957	8.240	120,8%
		MARMATO	3.741	3.469	107,8%	VICTORIA	4.598	3.916	117,4%
		MARQUETALIA	5.618	4.669	120,3%	VILLAMARÍA	23.065	18.256	126,3%
		MARULANDA	1.604	1.497	107,1%	VITERBO	5.598	4.922	113,7%
		NEIRA	10.047	8.824	113,9%				



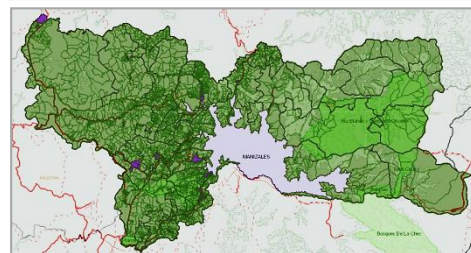
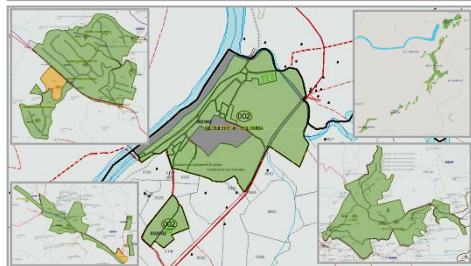
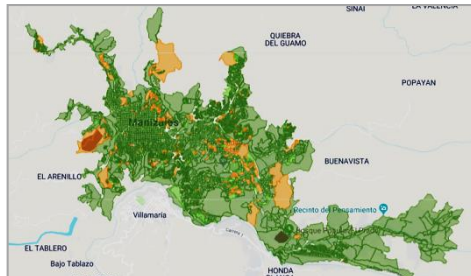
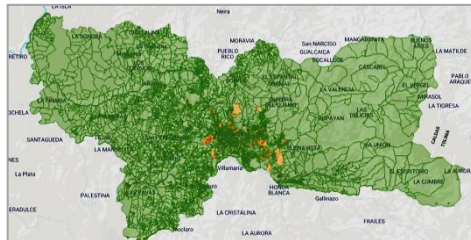
# Reporte GEOVISOR CNPV

## Manizales

(Cabecera)

(Centros poblados)

(Rural disperso)



	Valor
Unidades de cobertura reportadas	9.813
Unidades censadas	154.024
Unidades de observación esperadas	113.396

	Valor
Unidades de cobertura reportadas	3.719
Unidades censadas	139.495
Unidades de observación esperadas	105.261

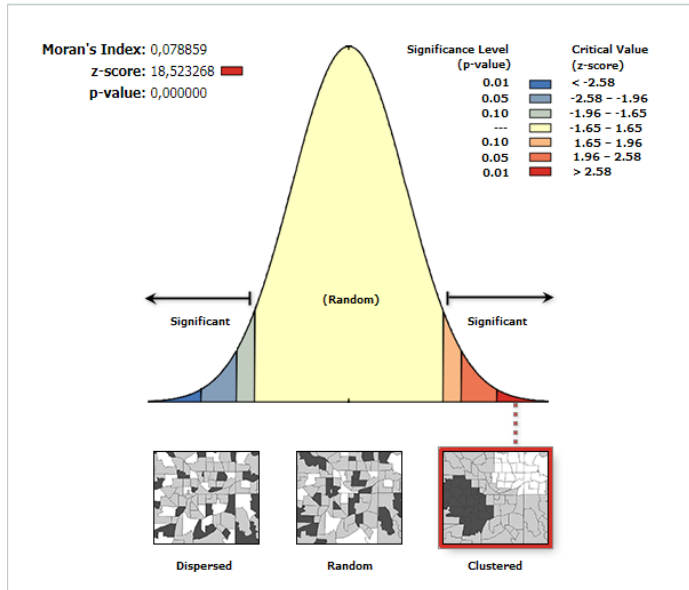
	Valor
Unidades de cobertura reportadas	201
Unidades censadas	4.286
Unidades de observación esperadas	2.212

	Valor
Unidades de cobertura reportadas	5.893
Unidades censadas	10.243
Unidades de observación esperadas	5.923

### CONVENCIONES

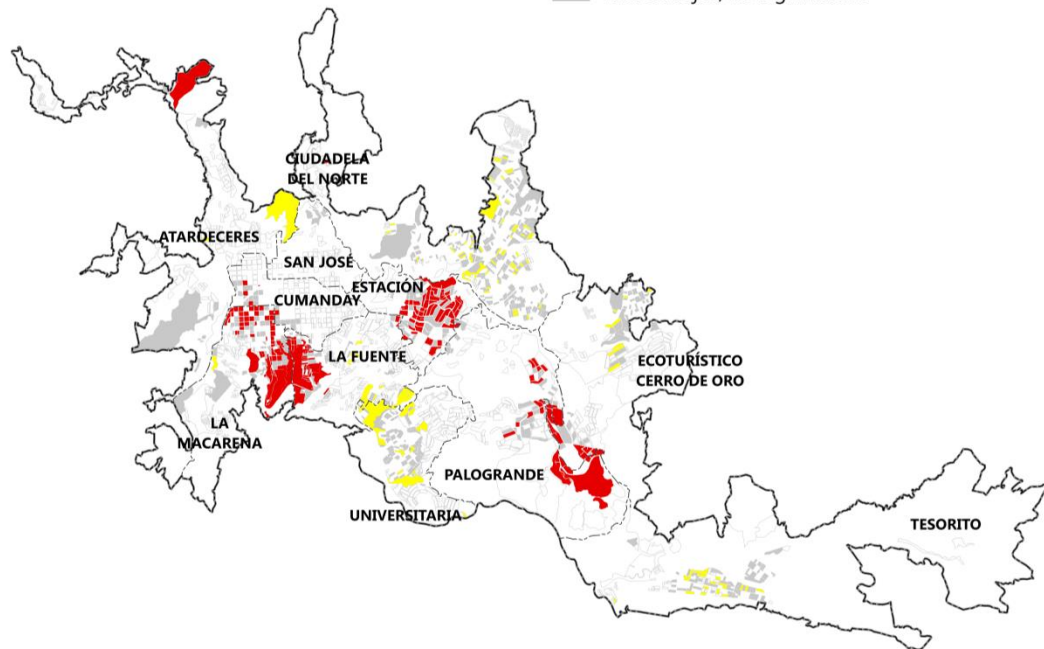
- UC que ha superado el total de unidades de observación esperadas
- UC que ha superado el 90% de unidades de observación esperadas
- UC que no ha superado el 90% de unidades de observación esperadas
- UC sin información reportada

Las unidades de cobertura (UC), con viviendas ocupadas con personas ausentes (VOCPA), no se distribuyen de manera aleatoria ni dispersa.



**Indicador de asociación espacial**  
**Viviendas con personas ausentes o rechazos**

- Valores altos concentrados
- Valores atípicos (altos rodeados de bajos)
- Valores bajos/No significativo



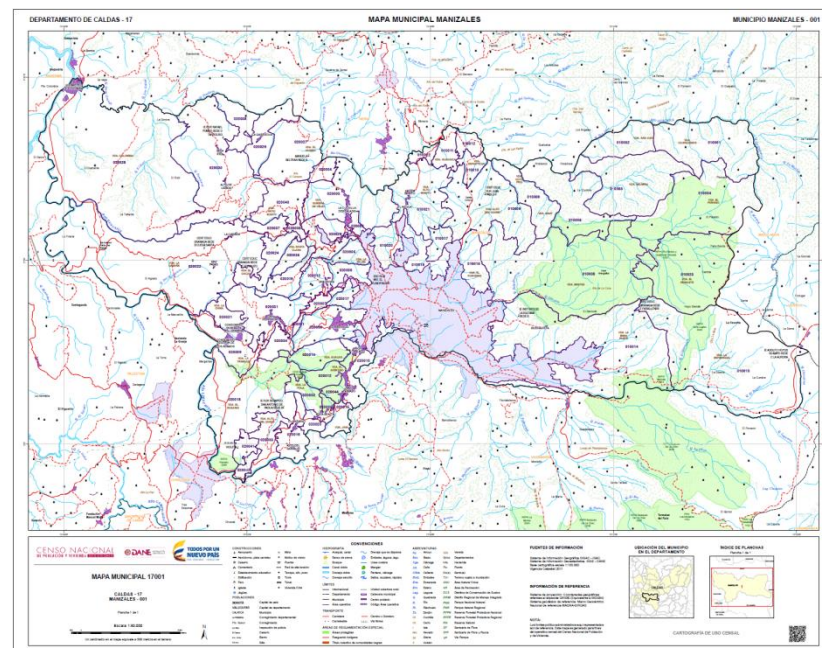
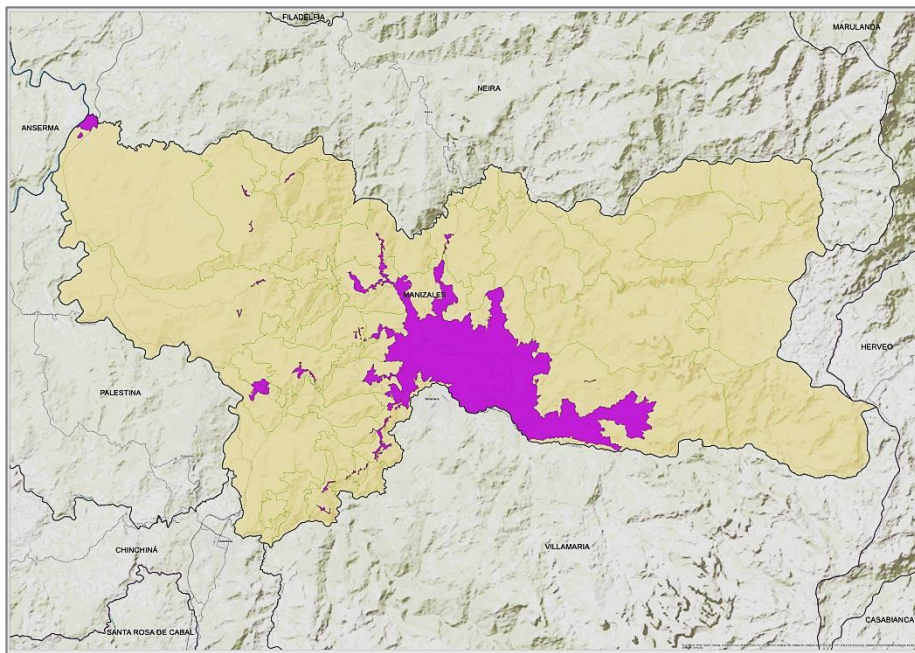
Given the z-score of 18.5232684474, there is a less than 1% likelihood that this clustered pattern could be the result of random chance.



## Marco censal: Manizales

El DANE diseñó y dispuso un marco de referencia espacial (Marco) para la planeación y ejecución de la operación en campo.

Esta base se generó tomando como referencia el marco censal, el catastro nacional, la interpretación de imágenes satelitales y el conteo focalizado en campo de edificaciones nuevas.



## 2. Reporte general del VIHOPE en Caldas y Manizales - CNPV 2018 y CG 2005

- Reporte de Viviendas con personas presentes, hogares particulares y Lugares Especiales de Alojamiento

Entidad Territorial	Total Hogares Particulares		Total Viviendas Ocupadas con personas presentes		Total Lugares Especiales de Alojamiento (LEA)		Personas por hogar (promedio)	
	CNPV 2018	CG 2005	CNPV 2018	CG 2005	CNPV 2018	CG 2005	CNPV 2018	CG 2005
<b>Caldas</b>	309.680	244.685	304.509	238.538	157	249	3,0	3,6
<b>Manizales</b>	136.806	102.773	134.587	100.447	77	81	2,9	3,5

- Reporte de personas

Entidad Territorial	Total Personas censadas		Total Personas censadas en Hogares particulares		Total Personas censadas en LEA	
	CNPV 2018	CG 2005	CNPV 2018	CG 2005	CNPV 2018	CG 2005
<b>Caldas</b>	923.472	898.490	914.784	889.402	8.688	9.088
<b>Manizales</b>	400.436	368.433	395.818	363.837	4.618	4.596

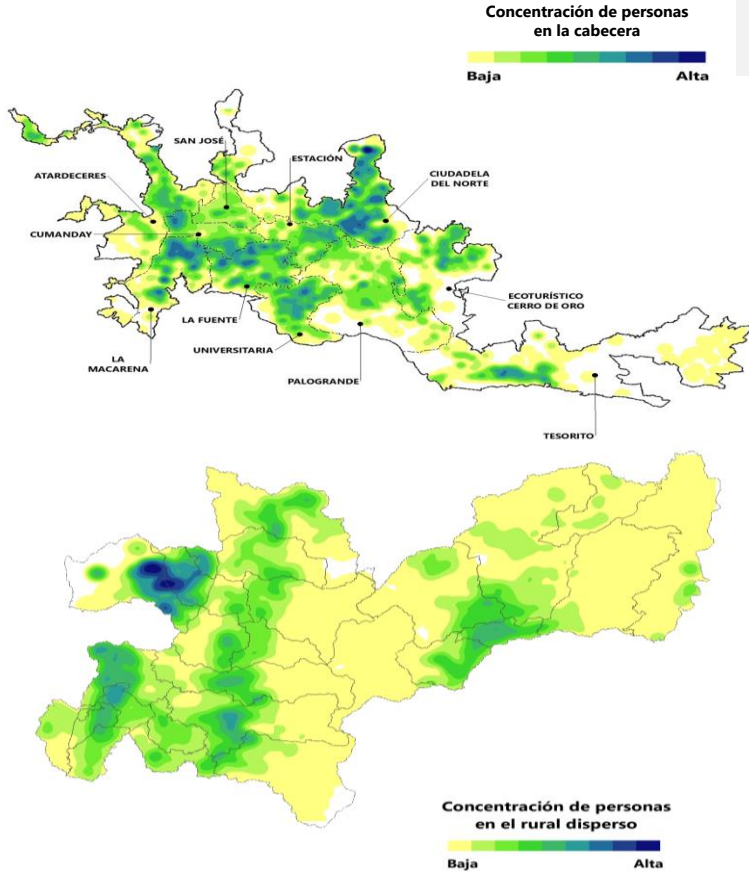


El futuro  
es de todos

Gobierno  
de Colombia

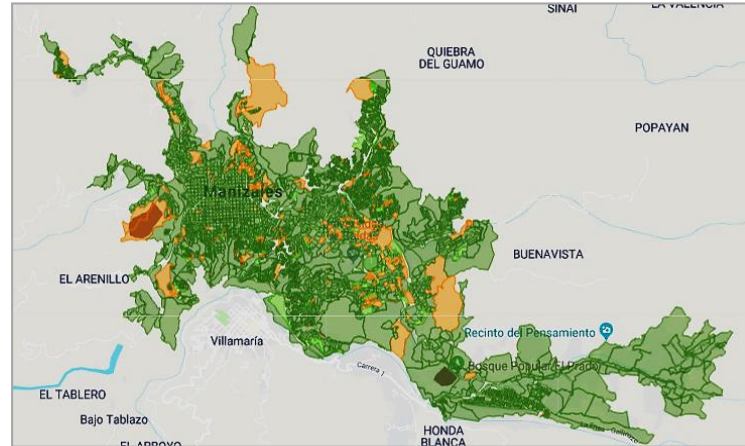
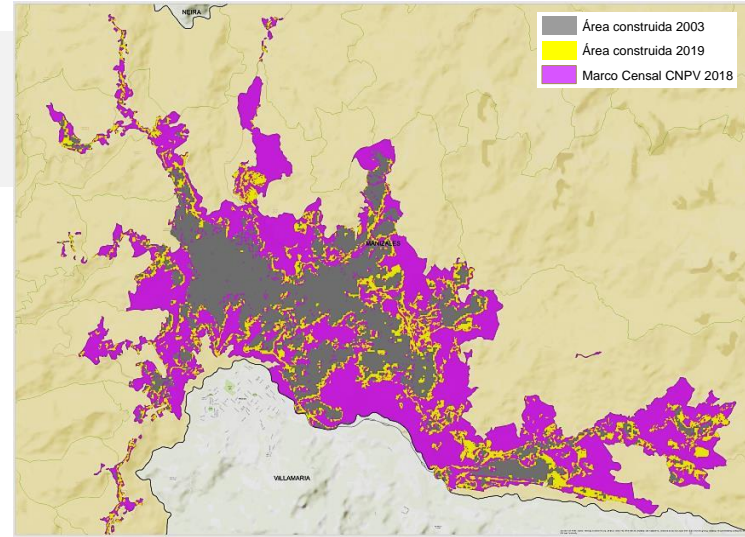


## Concentración de la población en Manizales



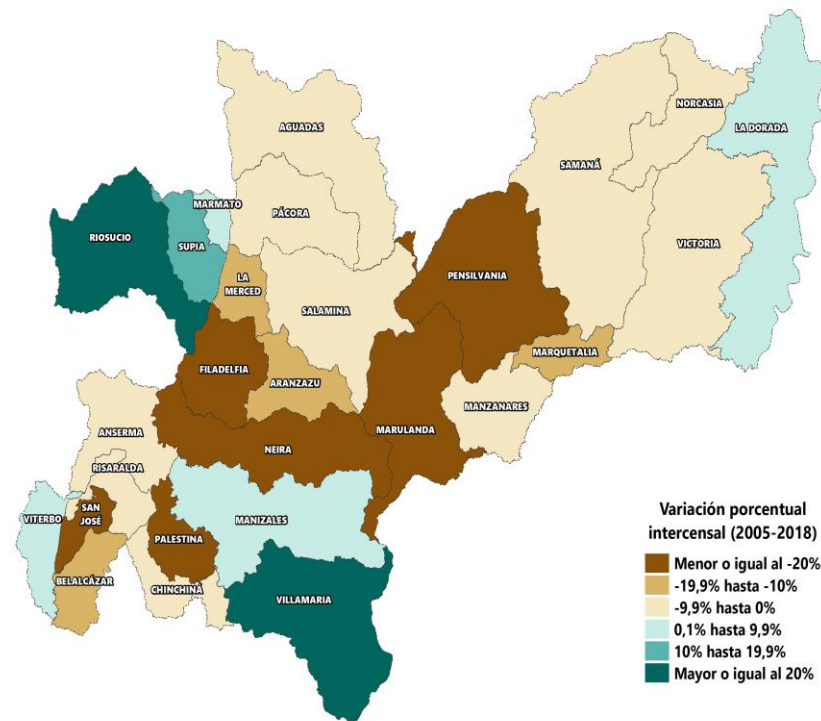
Las áreas construidas en el periodo 2003-2019 se encuentran con cobertura del CNPV

## Consumo del suelo: Análisis imágenes de satélite



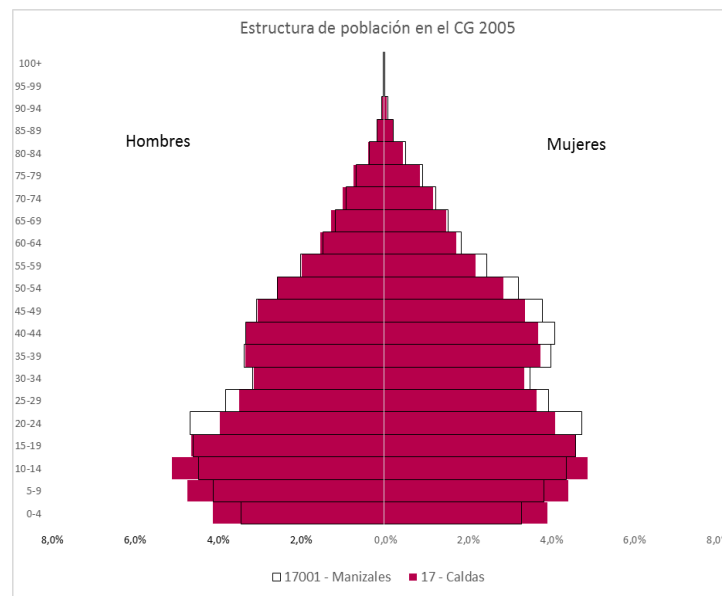
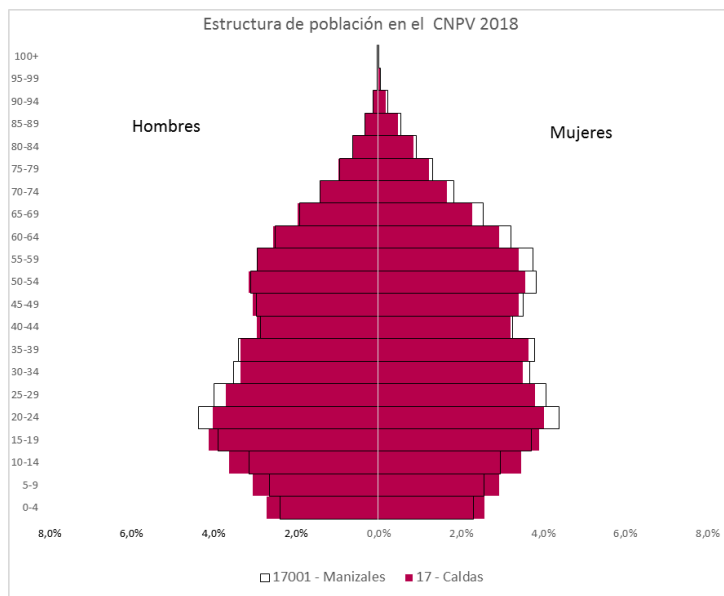
# Variación porcentual de viviendas, hogares y personas entre el CG2005 y CNPV 2018, de los municipios de la Provincia Centro

Provincia:	CENTRO		
Municipio	Viviendas ocupadas con personas presentes	Hogares	Personas en Hogares particulares
17001 - Manizales	34,0%	33,1%	8,8%
17174 - Chinchiná	20,9%	17,3%	-5,4%
17486 - Neira	1,1%	-5,3%	24,5%
17524 - Palestina	1,3%	-0,9%	21,5%
17873 - Villamaría	71,2%	71,0%	40,0%





## Estructura por grupos quinquenales de edad CNPV 2018 y CG 2005



**Cambio en la forma de la pirámide de población. Reducción de la base y ensanchamiento de la cúspide, indica reducción de la tasa de natalidad.**

## Indicadores Demográficos CNPV 2018 y CG 2005

INDICADORES DEMOGRÁFICOS	Colombia		Caldas		Manizales	
	CNPV 2018	CG 2005	CNPV 2018	CG 2005	CNPV 2018	CG 2005
Porcentaje de hombres	48,8%	49,0%	48,5%	48,8%	47,2%	47,5%
Porcentaje de mujeres	51,2%	51,0%	51,5%	51,2%	52,8%	52,5%
Relación de masculinidad	95,5	96,2	94,0	95,3	89,5	90,4
Índice de dependencia demográfica	46,5	58,8	44,8	54,6	40,8	45,9
Índice de envejecimiento	40,4	20,5	67,1	29,4	79,8	33,6
Relación niños mujer	25,6	36,8	20,8	30,2	17,8	23,4
Población entre 0 y 14 años (%)	22,6%	30,7%	18,5%	27,3%	16,1%	23,6%
Población entre 15 y 64 años (%)	68,3%	63,0%	69,0%	64,7%	71,0%	68,5%
Población mayor a 65 (%)	9,1%	6,3%	12,4%	8,0%	12,9%	7,9%

### Según los resultados definitivos del CNPV 2018 en Manizales:

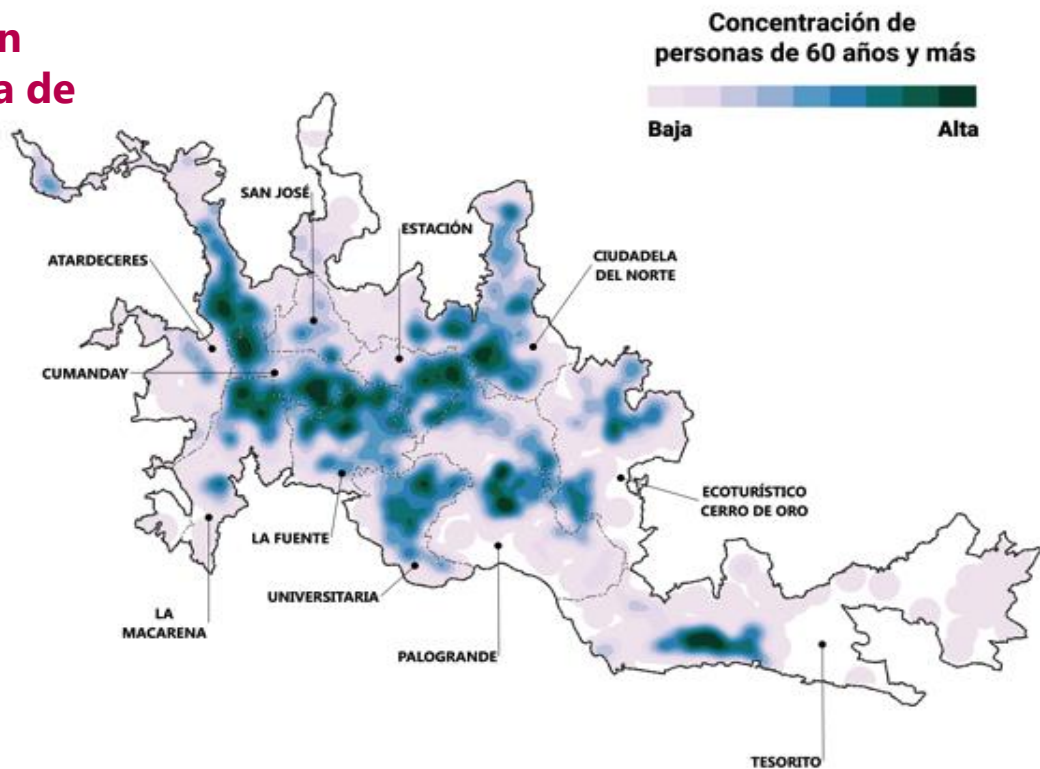
- La población de sexo masculino corresponde a 47,2% del total poblacional.
- La razón de masculinidad es 89,5. Es decir, por cada 100 mujeres que residen 89,5 hombres.

### Según los resultados definitivos del CG 2005 en Manizales:

- La población de sexo masculino corresponde a 47,5% del total poblacional.
- La razón de masculinidad es 90,4 hombres por cada 100 mujeres.

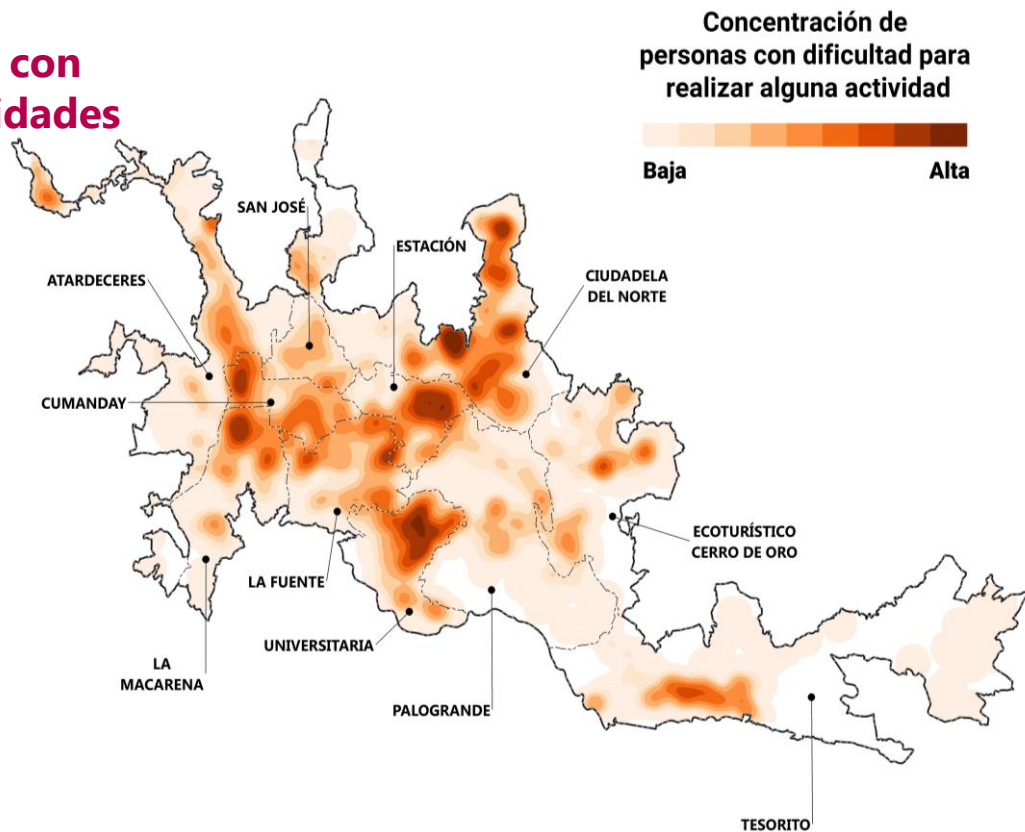
## Distribución geográfica de la población adulta mayor que reside en la cabecera de Manizales

Se evidencia que la población adulta mayor se encuentra dispersa en la ciudad.



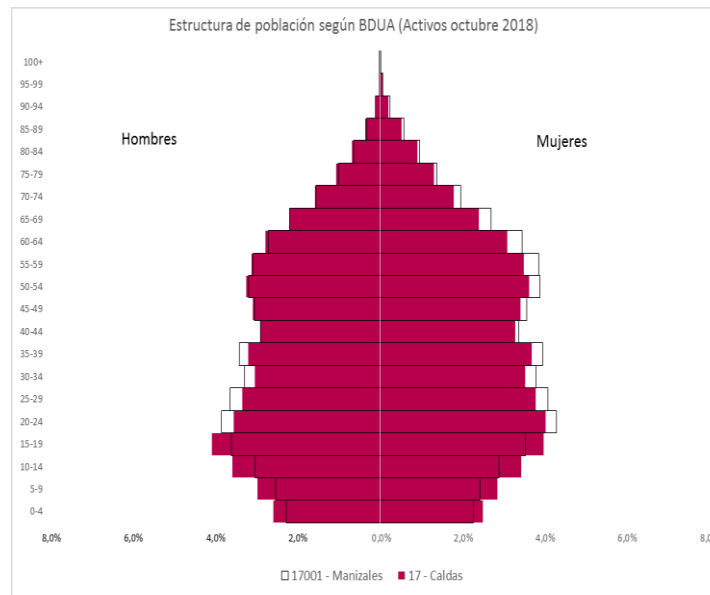
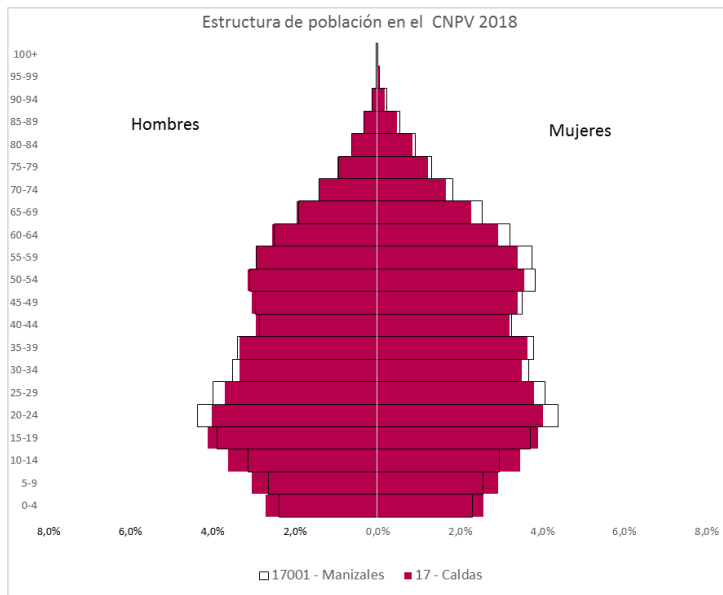
## Distribución geográfica de la población con alguna dificultad para realizar sus actividades diarias que reside en la cabecera de Manizales 2018<sup>Pr</sup>

La población con algún tipo de dificultad se distribuye en todo el territorio municipal.



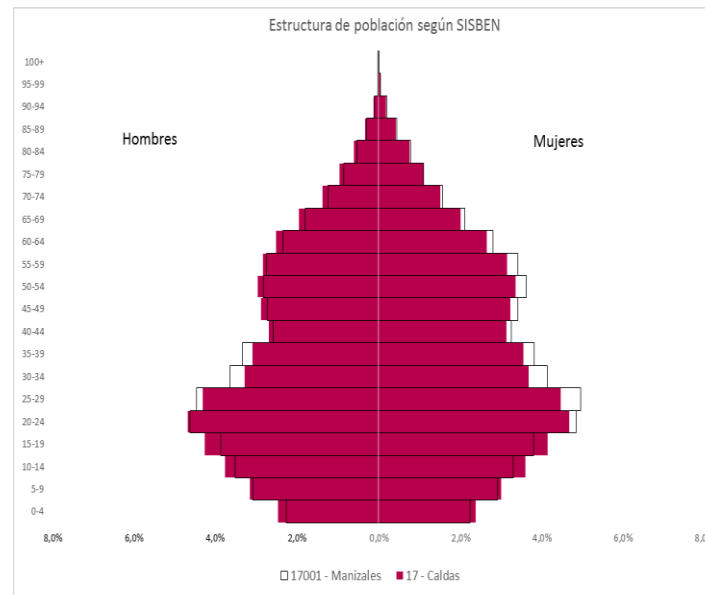
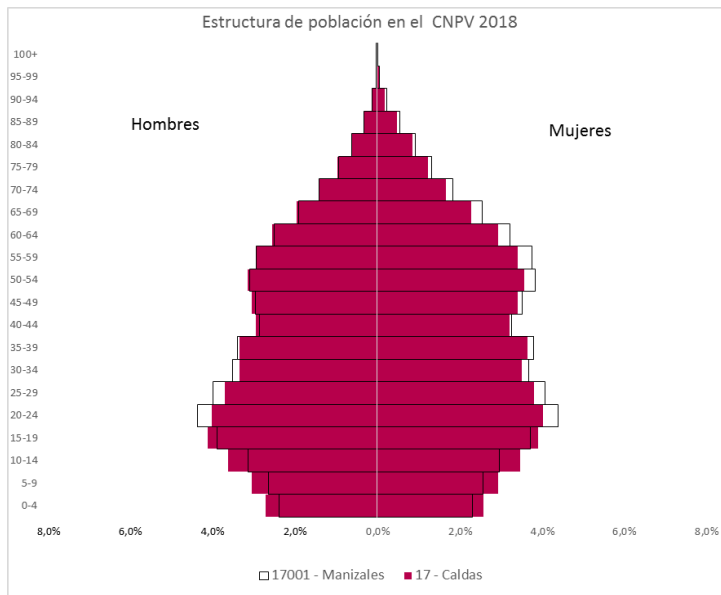


## Estructura por grupos quinquenales de edad CNPV 2018 y BDUA



Fuente	Entidad territorial	Total Personas	Hombres	Mujeres
BDUA	Caldas	863.675	414.354	449.321
	Manizales	393.549	183.800	209.749
CNPV 2018	Caldas	923.472	447.499	475.973
	Manizales	400.436	189.095	211.341

## Estructura por grupos quinquenales de edad CNPV 2018 y SISBEN



Fuente	Entidad territorial	Total Personas	Hombres	Mujeres
SISBEN	Caldas	668.350	325.196	343.154
	Manizales	221.027	104.024	117.003
CNPV 2018	Caldas	923.472	447.499	475.973
	Manizales	400.436	189.095	211.341

## 4. Reporte de nacimientos y defunciones en EEVV, Caldas (2005 – 2018)

- Nacimientos (acumulado periodo 155.525)

MUNICIPIO DE RESIDENCIA HABITUAL DE LA MADRE	2005	2006	2007	2008	2009	2010	2011	2012	2013	2014	2015	2016	2017	2018
Caldas	13.807	13.030	12.943	12.312	11.147	10.565	10.138	9.999	9.826	9.745	9.374	9.233	8.888	8.250
Extranjero	0	2	0	1	0	3	2	0	0	1	0	1	6	39
Otros Departamentos	391	473	410	441	395	382	416	397	460	589	566	447	404	442
<b>Total</b>	<b>14.198</b>	<b>13.505</b>	<b>13.353</b>	<b>12.754</b>	<b>11.542</b>	<b>10.950</b>	<b>10.556</b>	<b>10.396</b>	<b>10.286</b>	<b>10.335</b>	<b>9.940</b>	<b>9.681</b>	<b>9.298</b>	<b>8.731</b>

- Defunciones (acumulado periodo 78.944)

MUNICIPIO DE RESIDENCIA HABITUAL DEL FALLECIDO	2005	2006	2007	2008	2009	2010	2011	2012	2013	2014	2015	2016	2017	2018
Caldas	5.636	5.546	5.528	5.600	5.129	5.392	5.217	5.197	5.270	5.343	5.471	5.573	5.467	5.522
Extranjero	3	0	2	0	1	3	2	1	2	0	1	0	0	5
Otros Departamentos	184	169	228	218	165	159	173	225	230	276	250	260	261	235
<b>Total</b>	<b>5.823</b>	<b>5.715</b>	<b>5.758</b>	<b>5.818</b>	<b>5.295</b>	<b>5.554</b>	<b>5.392</b>	<b>5.423</b>	<b>5.502</b>	<b>5.619</b>	<b>5.722</b>	<b>5.833</b>	<b>5.728</b>	<b>5.762</b>

## 4. Reporte de nacimientos y defunciones en EEVV, Manizales (2005 – 2018)

- Nacimientos (acumulado periodo 78.416)

MUNICIPIO DE RESIDENCIA HABITUAL DE LA MADRE	2005	2006	2007	2008	2009	2010	2011	2012	2013	2014	2015	2016	2017	2018
Manizales	5.067	4.605	4.553	4.439	4.067	3.928	3.548	3.799	3.761	3.681	3.599	3.609	3.414	3.164
Otros municipios de Caldas	1.523	1.692	1.804	1.742	1.399	1.524	1.460	1.453	1.404	1.528	1.651	1.639	1.391	1.535
Resto del país o extranjero	111	184	162	130	76	86	88	61	80	98	71	79	85	126
<b>Total Nacimientos Ocurredos</b>	<b>6.701</b>	<b>6.481</b>	<b>6.519</b>	<b>6.311</b>	<b>5.542</b>	<b>5.538</b>	<b>5.096</b>	<b>5.313</b>	<b>5.245</b>	<b>5.307</b>	<b>5.321</b>	<b>5.327</b>	<b>4.890</b>	<b>4.825</b>

- Defunciones (acumulado periodo 44.444)

MUNICIPIO DE RESIDENCIA HABITUAL DEL FALLECIDO	2005	2006	2007	2008	2009	2010	2011	2012	2013	2014	2015	2016	2017	2018
Manizales	2.228	2.108	2.217	2.252	2.044	2.239	2.170	2.152	2.144	2.162	2.239	2.393	2.403	2.344
Otros municipios de Caldas	746	794	879	1.016	856	846	783	815	904	904	836	936	843	901
Resto del país o extranjero	79	62	75	79	55	55	85	114	118	103	89	113	138	125
<b>Total Defunciones Ocurredas</b>	<b>3.053</b>	<b>2.964</b>	<b>3.171</b>	<b>3.347</b>	<b>2.955</b>	<b>3.140</b>	<b>3.038</b>	<b>3.081</b>	<b>3.166</b>	<b>3.169</b>	<b>3.164</b>	<b>3.442</b>	<b>3.384</b>	<b>3.370</b>

## 6 Resumen de la migración interna (intradepartamental) entre Caldas y Manizales.



Migración de 5 años			Migración de 12 meses		
Inmigrantes a Manizales	Emigrantes de Manizales	SNM	Inmigrantes a Manizales	Emigrantes de Manizales	SNM
<b>7997</b>	<b>11422</b>	<b>-3425</b>	<b>2272</b>	<b>3803</b>	<b>-1531</b>

### Principales destinos de los emigrantes desde Manizales hacia Caldas

Divipola	Municipio	Emigrantes 12 meses
17873	VILLAMARIA	1895
17614	RIOSUCIO	210
17174	CHINCHINA	204
17486	NEIRA	172
17524	PALESTINA	134
17380	LA DORADA	120
17042	ANSERMA	105
17653	SALAMINA	90
17541	PENSILVANIA	89
17433	MANZANARES	80

Divipola	Municipio	Emigrantes 5 años
17873	VILLAMARIA	6612
17174	CHINCHINA	558
17486	NEIRA	512
17614	RIOSUCIO	387
17524	PALESTINA	343
17042	ANSERMA	302
17380	LA DORADA	267
17653	SALAMINA	267
17433	MANZANARES	226
17777	SUPIA	222





## Principales orígenes de los inmigrantes en Manizales desde otros municipios de Caldas

Divipola	Municipio	Inmigrantes 12 meses
17873	VILLAMARIA	442
17174	CHINCHINA	319
17486	NEIRA	186
17380	LA DORADA	164
17653	SALAMINA	127
17433	MANZANARES	122
17541	PENSILVANIA	114
17524	PALESTINA	110
17614	RIOSUCIO	85
17444	MARQUETALIA	65



Divipola	Municipio	Inmigrantes 5 años
17873	VILLAMARIA	1487
17174	CHINCHINA	914
17486	NEIRA	678
17653	SALAMINA	536
17380	LA DORADA	495
17433	MANZANARES	431
17541	PENSILVANIA	397
17524	PALESTINA	392
17614	RIOSUCIO	301
17013	AGUADAS	273

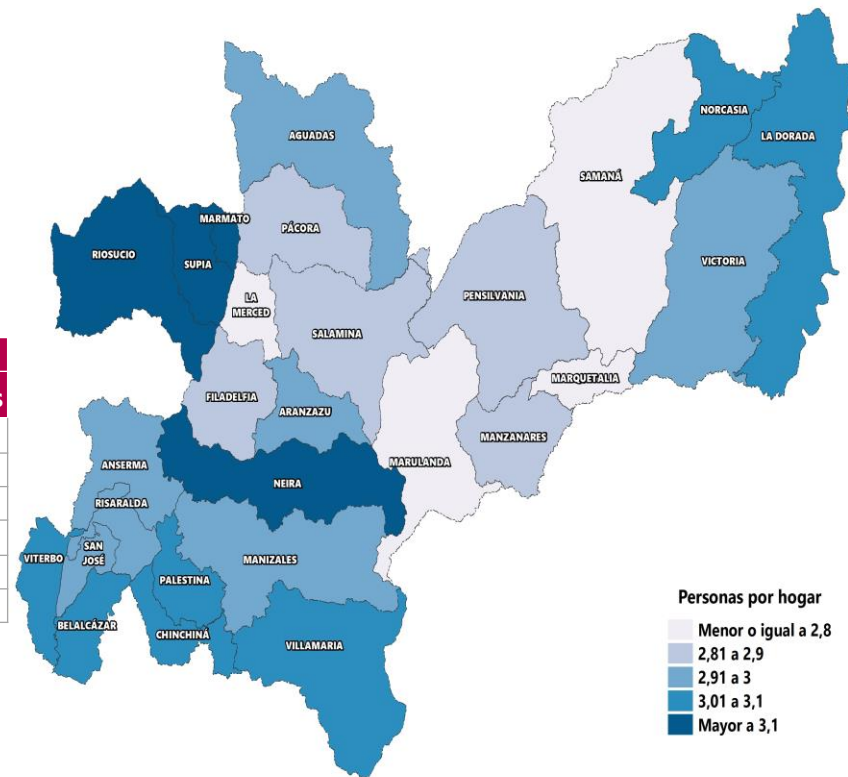
## Inmigración desde Venezuela a Manizales y otros municipios del departamento de Caldas

Inmigrantes desde Venezuela		
Hace 12 meses	Manizales	1451
	Otros municipios de Caldas	897
	Total	2348
Hace 5 años	Manizales	2931
	Otros municipios de Caldas	1942
	Total	4873

## Hogares según tamaño y distribución de la población, CNPV 2018 y CG 2005

Porcentaje de hogares según la cantidad de personas que residen en ellos.

Tamaño del hogar	Municipio/ Departamento	Número de personas en el hogar					
		1	2	3	4	5	6 o más
CNPV 2018	Colombia	18,6%	21,8%	23,3%	19,5%	9,6%	7,3%
	Caldas	19,3%	23,9%	24,4%	18,1%	8,1%	6,2%
	Manizales	19,6%	24,5%	25,0%	18,0%	7,6%	5,3%
CG 2005	Colombia	11,1%	15,2%	19,9%	20,6%	14,9%	18,3%
	Caldas	12,4%	16,9%	22,1%	21,4%	12,9%	14,2%
	Manizales	12,5%	17,3%	23,2%	22,4%	12,5%	12,2%



Fuente: DANE - CNPV

# Cobertura de acceso a servicios públicos, CNPV 2018 y CG 2005

Porcentaje de viviendas que tienen cobertura a energía eléctrica, acueducto, gas, recolección de basuras e internet.

Información de Viviendas	Municipio/ Depto	Cobertura de Servicios Públicos Domiciliarios					
		Energía eléctrica	Acueducto	Alcantarillado	Gas*	Recolección basuras	Internet*
CNPV 2018	Colombia	96,3%	86,4%	76,6%	67,3%	81,6%	43,8%
	Caldas	98,7%	88,8%	81,2%	63,2%	81,9%	43,0%
	Manizales	99,0%	96,3%	94,0%	80,6%	95,4%	66,2%
CG 2005	Colombia	93,5%	83,3%	73,0%	40,4%	ND	ND
	Caldas	98,1%	88,6%	84,2%	7,9%	ND	ND
	Manizales	99,3%	97,2%	96,3%	0,0%	ND	ND

ND: No disponible

\* El denominador **no incluye** las viviendas en las que no se respondió a esta pregunta, es decir, no incluye "sin información"

Fuente: DANE - CNPV



El futuro  
es de todos

Gobierno  
de Colombia



www.dane.gov.co



Comparación entre las unidades de vivienda residenciales (CNPV) y el conteo de las conexiones de energía (maestro de facturación) desagregado por estratos

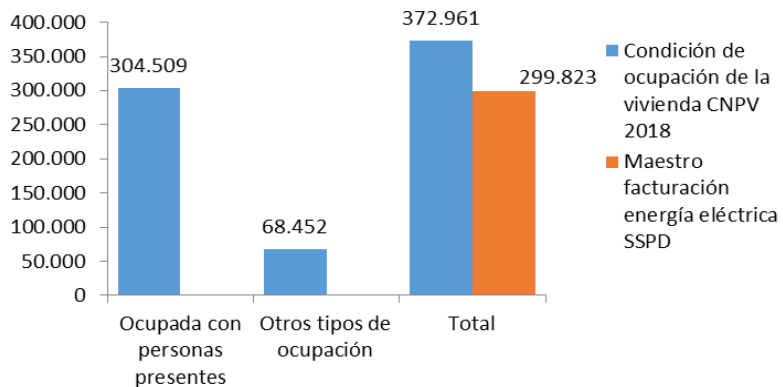
### Valores globales – Caldas

<b>304.509</b>	Viviendas ocupadas con personas presentes – CNPV 2018
<b>299.168</b>	Viviendas con energía eléctrica que declararon estrato – CNPV 2018
<b>298.021</b>	Viviendas con energía eléctrica que declararon estrato (1, 2, 3, 4, 5, 6) – CNPV 2018(*)
<b>299.823</b>	Conexiones residenciales según maestro de facturación de energía.

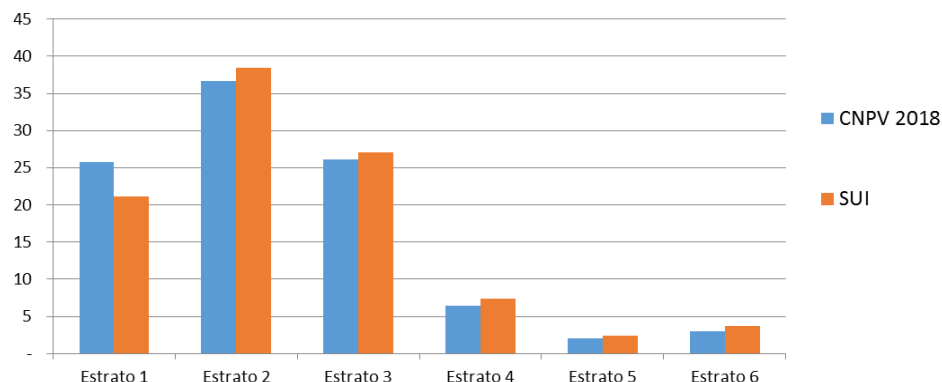
(\*) 1.455 viviendas no saben estrato

	Unidades de vivienda CNPV con energía eléctrica	Maestro facturación energía eléctrica SSPD	Diferencia
Estrato 1	25,80	21,10	4,7
Estrato 2	36,63	38,41	-1,8
Estrato 3	26,12	27,03	-0,9
Estrato 4	6,44	7,36	-0,9
Estrato 5	1,99	2,37	-0,4
Estrato 6	3,02	3,73	-0,7
	<b>100</b>	<b>100</b>	

### CALDAS



### Total viviendas departamental con personas presentes con energía eléctrica por estrato y el total de suscriptores a energía eléctrica según el maestro de facturación



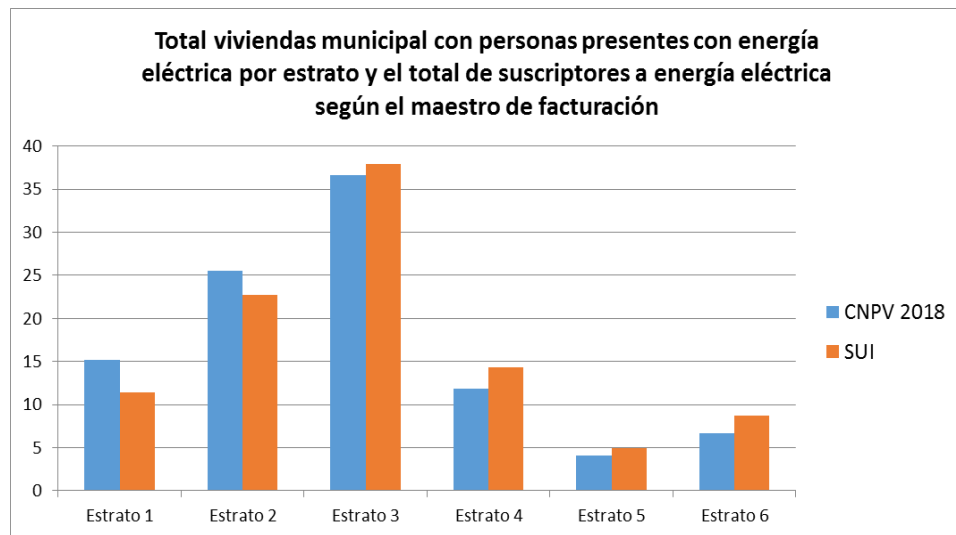
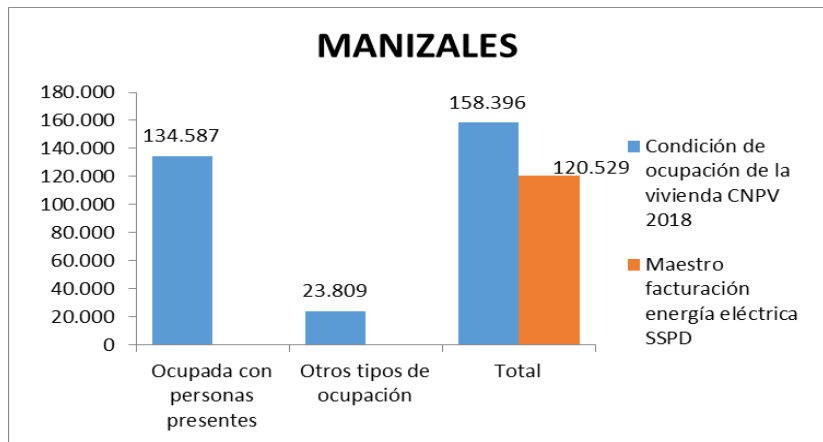
Comparación entre las unidades de vivienda residenciales (CNPV) y el conteo de las conexiones de energía (maestro de facturación) desagregado por estratos

### Valores globales –Manizales

<b>134.587</b>	Viviendas ocupadas con personas presentes – CNPV 2018
<b>132.471</b>	Viviendas con energía eléctrica que declararon estrato – CNPV 2018
<b>132.214</b>	Viviendas con energía eléctrica que declararon estrato (1, 2, 3, 4, 5, 6) – CNPV 2018 (*)
<b>120.529</b>	Conexiones residenciales según maestro de facturación de energía.

(\*) 802 viviendas no saben estrato

	Unidades de vivienda CNPV con energía eléctrica	Maestro facturación energía eléctrica SSPD	Diferencia
Estrato 1	15,19	11,39	3,8
Estrato 2	25,56	22,68	2,9
Estrato 3	36,60	37,91	-1,3
Estrato 4	11,88	14,33	-2,5
Estrato 5	4,14	4,93	-0,8
Estrato 6	6,63	8,75	-2,1
	<b>100</b>	<b>100</b>	



## Condición de Ocupación de la Vivienda – Caldas y Manizales

Entidad Territorial	Clase Geográfica	Condición de ocupación de la vivienda			
		Ocupada con personas presentes	Ocupada con todas las personas ausentes	Vivienda temporal	Desocupada
<b>Colombia</b>	Total	13.480.729	439.017	788.763	1.362.384
	Cabecera	10.544.301	341.265	352.153	930.214
	Centro poblado y rural	2.936.428	97.752	436.610	432.170
<b>Caldas</b>	Total	304.509	10.647	20.710	37.095
	Cabecera	235.228	7.654	8.467	23.191
	Centro poblado y rural	69.281	2.993	12.243	13.904
<b>Manizales</b>	Total	134.587	7.285	4.274	12.250
	Cabecera	127.580	6.176	2.945	11.116
	Centro poblado y rural	7.007	1.109	1.329	1.134



# Resultados Censo Nacional de Población y Vivienda 2018

## Manizales, Caldas

Agosto 1 de 2019



El futuro  
es de todos

Gobierno  
de Colombia



@DANEColombia



@DANE\_Colombia



/DANEColombia



/DANEColombia

[www.dane.gov.co](http://www.dane.gov.co)