

# Resultados Censo Nacional de Población y Vivienda 2018

## Medellín, Antioquia

Julio 19 de 2019

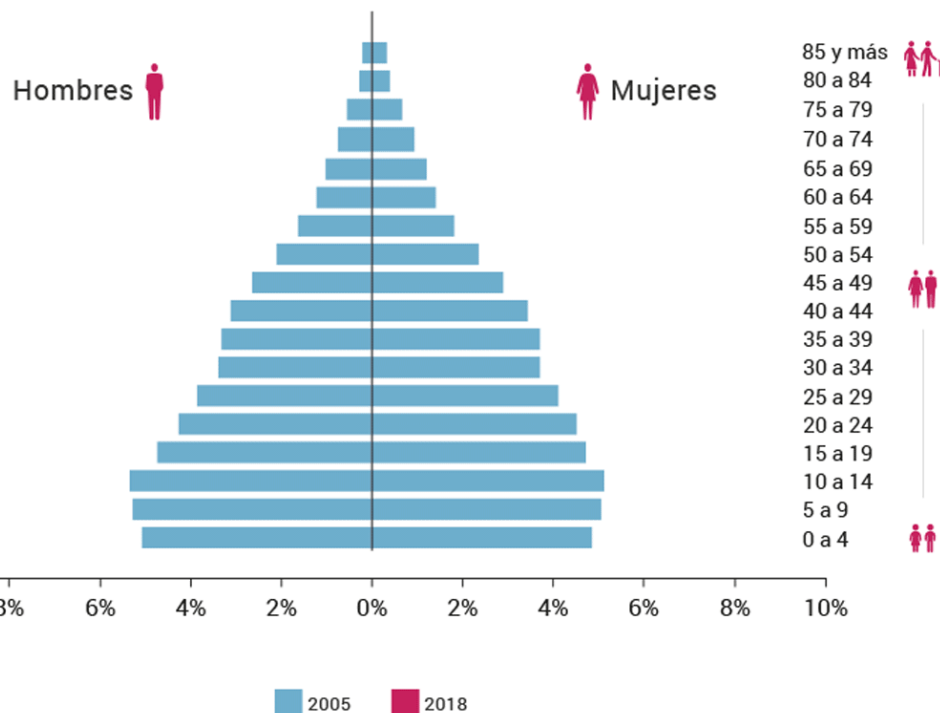


El futuro  
es de todos

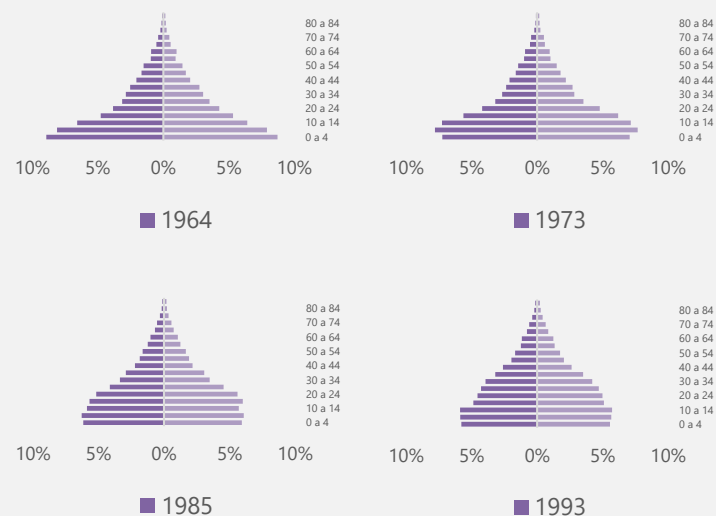
Gobierno  
de Colombia

## Población censada por sexo y edad

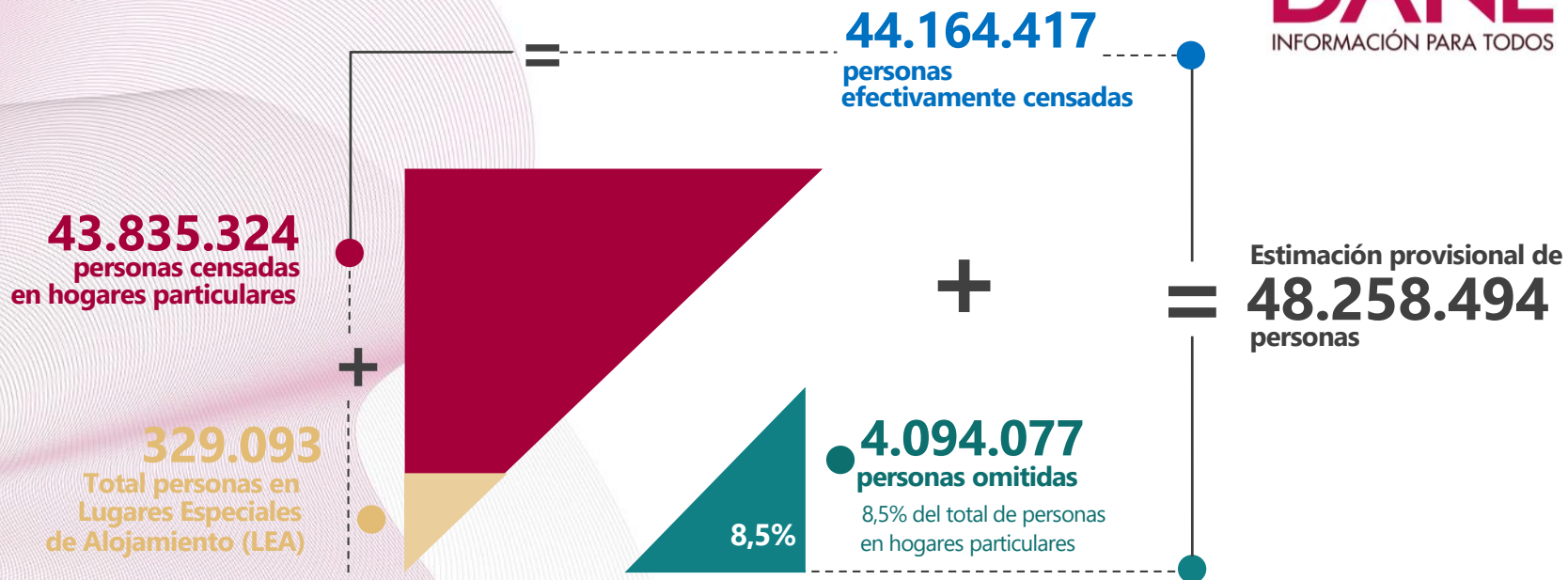
Avance en el proceso de transición demográfica asociado con el marcado cambio en la fecundidad, el descenso de la mortalidad, la acelerada urbanización y el crecimiento económico.



## Colombia. Distribución de la población por sexo y edad en los censos históricos



Fuente: DANE – CNPV 2018,



El futuro  
es de todos

Gobierno  
de Colombia

**13.480.729**  
viviendas  
con hogares particulares



**14.243.223**  
hogares  
particulares

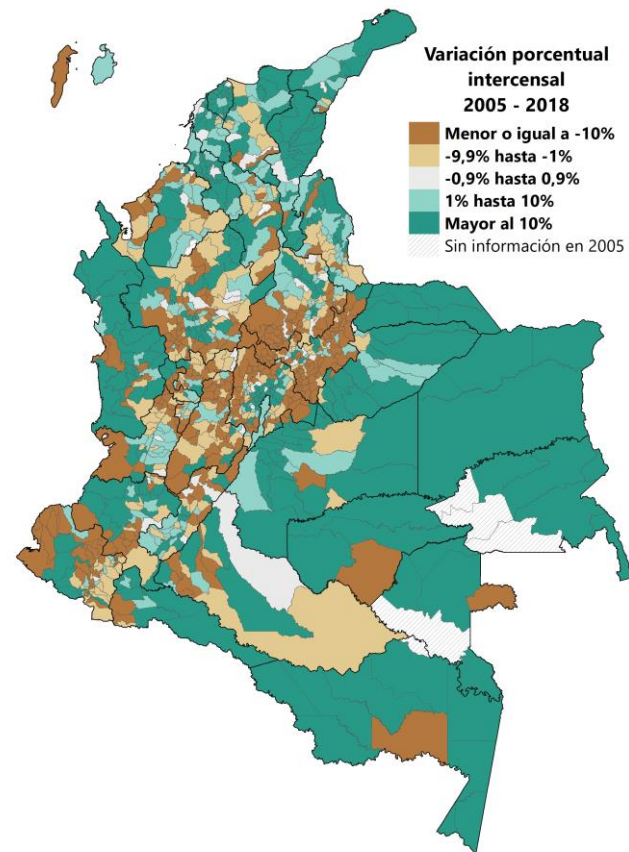
## Viviendas, Hogares y Personas (VIHOPE)

- **Incremento** porcentual de **población** del **6,5%** en el periodo intercensal 2005-2018
- Variación porcentual positiva del **34,7%** en **hogares**.
- **En viviendas ocupadas con personas presentes**, se incrementa en **38,4%**, con una variación **promedio anual** de **2,5%**

### Colombia, variación porcentual / 2005-2018 por área

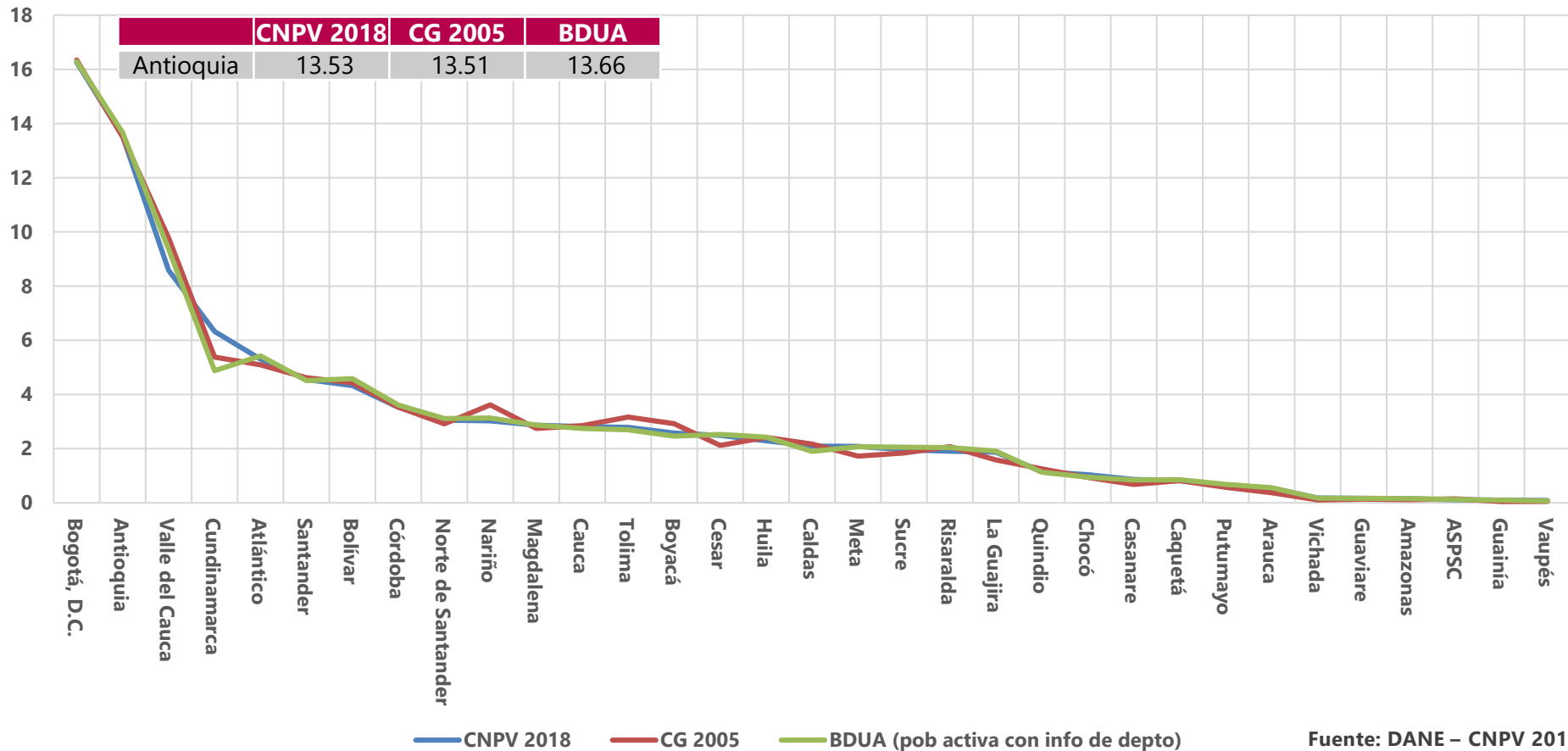
	TOTAL	CABECERA	CENTROS POBLADOS Y RURAL DISPERSO	
TOTAL UNIDADES DE VIVIENDAS CON PERSONAS PRESENTES	2,5	2,6	1,05	Crecimiento Promedio Anual (%)
	38,4	40,80	30,3	Variación (%) periodo intercensal

Colombia. Población censada, variación porcentual intercensal a nivel municipal 2005-2018





## Participación relativa de población departamental



## CONTRASTE PRELIMINAR CON BDUA

Se muestran las estructuras de población de la base complementada con la base preliminar del CNPV.

Se observan estructuras similares, y una omisión de personas en todas las edades, lo cual permite inferir preliminarmente que no hay una focalización temática de la omisión, sino una población complementada que se parece a la censada y que la omisión se dio en hogares completos y no en personas dentro de los hogares.

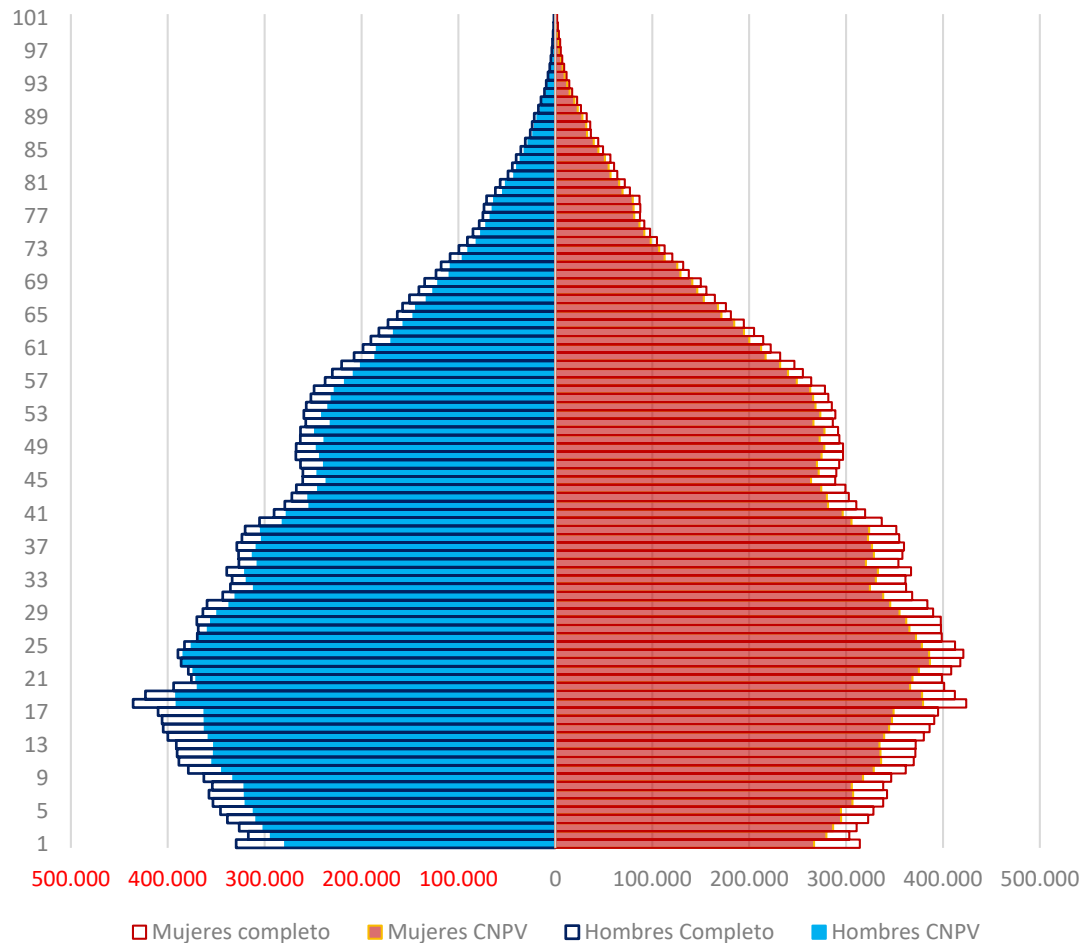
*Documento presentado a la CGR en marzo de 2019*



El futuro  
es de todos

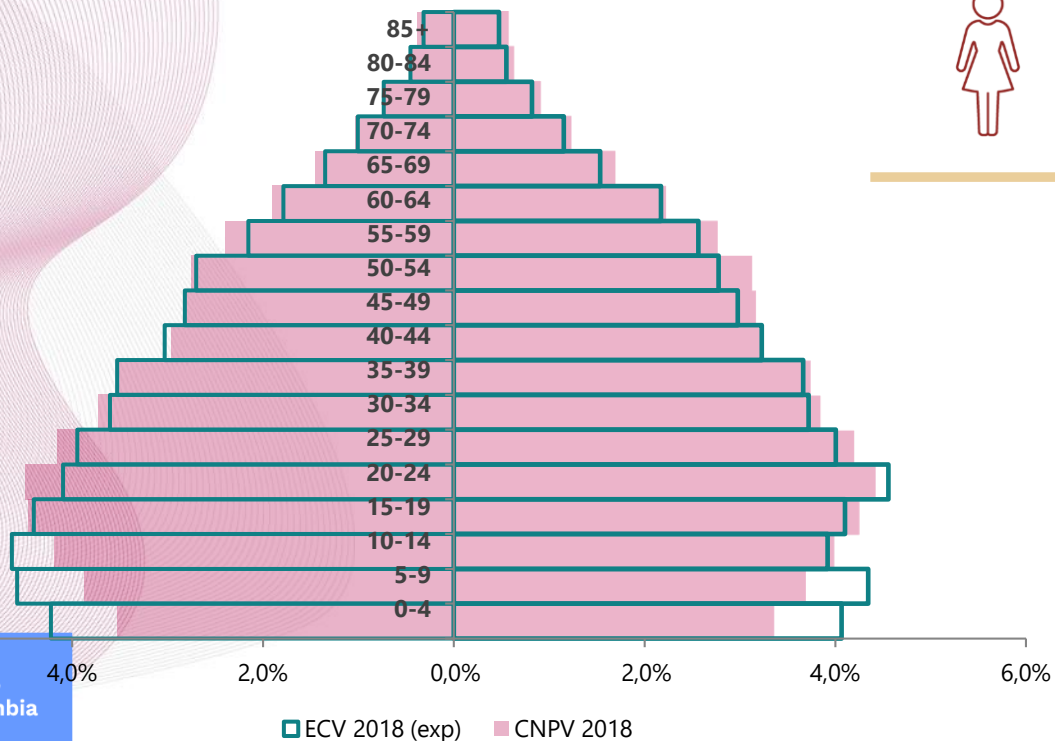
Gobierno  
de Colombia

Estructura de población de la tabla complemento y el CNPV





# ¿El país que somos es el que creíamos ser a partir de la encuesta de calidad de vida 2018?



El futuro es de todos

6.0%

Gobierno de Colombia

4.0%

2.0%

0.0%

2.0%

4.0%

6.0%

■ ECV 2018 (exp)

■ CNPV 2018

Código departamento	Departamento	Total personas general	Código departamento	Departamento	Total personas general
05	Antioquia	5,974,788	54	Norte de Santander	1,346,806
08	Atlántico	2,342,265	63	Quindío	509,640
11	Bogotá, D.C.	7,181,469	66	Risaralda	839,597
13	Bolívar	1,909,460	68	Santander	2,008,841
15	Boyacá	1,135,698	70	Sucre	864,036
17	Caldas	923,472	73	Tolima	1,228,763
18	Caquetá	359,602	76	Valle del Cauca	3,789,874
19	Cauca	1,243,503	81	Arauca	239,503
20	Cesar	1,098,577	85	Casanare	379,892
23	Córdoba	1,555,596	86	Putumayo	283,197
25	Cundinamarca	2,792,877	88	San Andrés, Prov y SC	48,299
27	Chocó	457,412	91	Amazonas	66,056
41	Huila	1,009,548	94	Guainía	44,431
44	La Guajira	825,364		Guaviare	73,081
47	Magdalena	1,263,788		Vaupés	37,690
50	Meta	919,129		Vichada	76,642
52	Nariño	1,335,521		<b>Total general</b>	<b>44,164,417</b>

El contraste con BDUA tiene como referente 6.215.343 personas activas con información de departamento, una diferencia de 240.555, un potencial de omisión de apenas el 3.87%



## Contenido

- 1. Reporte de cobertura en Antioquia.**
- 2. Reporte general del VIHOPE en Antioquia y Medellín.**
- 3. Indicadores demográficos.**
- 4. Reporte de nacimientos y defunciones en EEVV y migración.**
- 5. Hogares según tamaño y distribución de la población, CNPV 2018**
- 6. Cobertura de Servicios Públicos**



# 1. Reporte de cobertura de las unidades o predios censados con respecto al marco censal en Antioquia y municipios – CNPV 2018

<b>Antioquia</b>	
Cobertura en unidades / predios	2.653.441
Marco Censal	2.007.176
<b>Porcentaje con relación al marco</b>	<b>132,2%</b>

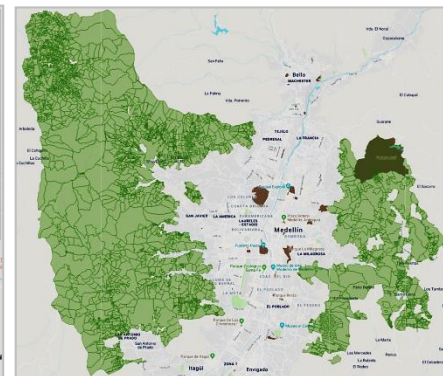
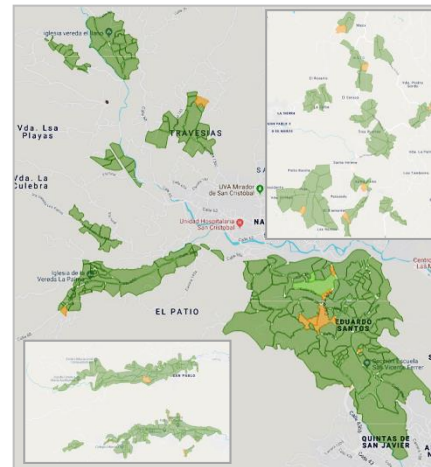
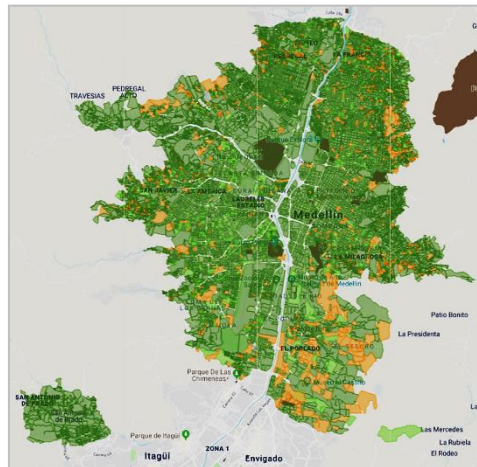
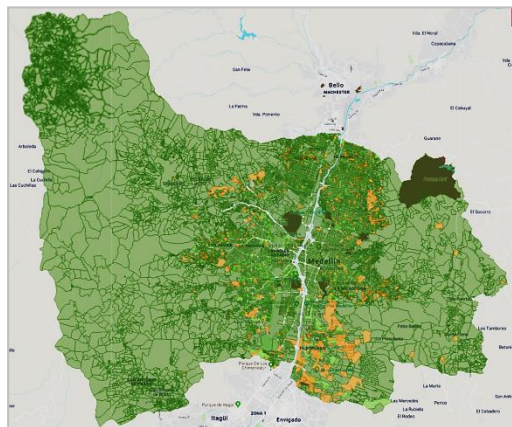
MUNICIPIO	COBERTURA UNIDADES / PREDIOS	MARCO CENSAL	%	MUNICIPIO	COBERTURA UNIDADES / PREDIOS	MARCO CENSAL	%
MEDELLÍN	<b>1.042.905</b>	<b>733.755</b>	<b>142,1%</b>	BARBOSA	20.310	17.831	113,9%
ABEJORRAL	11.881	11.515	103,2%	BELMIRA	2.590	2.519	102,8%
ABRIAQUÍ	1.337	1.243	107,6%	BELLO	190.854	122.252	156,1%
ALEJANDRÍA	2.833	2.584	109,6%	BETANIA	3.761	3.216	116,9%
AMAGÁ	13.102	11.422	114,7%	BETULIA	6.375	5.819	109,6%
AMALFI	8.937	7.478	119,5%	CIUDAD BOLÍVAR	11.110	9.720	114,3%
ANDES	17.786	16.055	110,8%	BRICEÑO	3.309	3.061	108,1%
ANGELÓPOLIS	2.536	2.054	123,5%	BURITICÁ	3.472	3.101	112,0%
ANGOSTURA	4.951	4.563	108,5%	CÁCERES	9.622	9.091	105,8%
ANORÍ	6.222	4.955	125,6%	CAICEDO	3.213	2.861	112,3%
SANTAFÉ DE ANTIOQUIA	14.619	12.406	117,8%	CALDAS	28.994	19.184	151,1%
ANZA	3.016	2.927	103,0%	CAMPAMENTO	3.603	3.242	111,1%
APARTADÓ	45.488	29.363	154,9%	CAÑASGORDAS	7.352	6.862	107,1%
ARBOLETES	8.964	8.284	108,2%	CARACOLÍ	2.114	1.807	117,0%
ARGELIA	4.538	4.200	108,0%	CARAMANTA	3.788	3.677	103,0%
ARMENIA	2.115	1.931	109,5%	CAREPA	18.564	15.347	121,0%

## Medellín

## (Cabecera)

## (Centros poblados)

## (Rural disperso)



### CONVENCIONES

- UC que ha superado el total de unidades de observación esperadas
- UC que ha superado el 90% de unidades de observación esperadas
- UC que no ha superado el 90% de unidades de observación esperadas
- UC sin información reportada

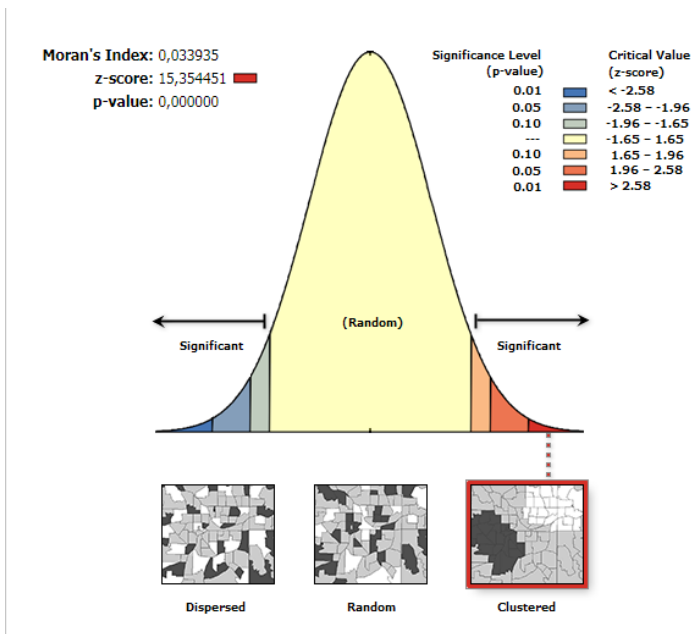
	Valor
<b>Unidades de cobertura reportadas</b>	20.225
<b>Unidades censadas</b>	976.284
<b>Unidades de observación esperadas</b>	724.442

	Valor
<b>Unidades de cobertura reportadas</b>	13.682
<b>Unidades censadas</b>	943.865
<b>Unidades de observación esperadas</b>	677.092

	Valor
<b>Unidades de cobertura reportadas</b>	558
<b>Unidades censadas</b>	18.538
<b>Unidades de observación esperadas</b>	9.638

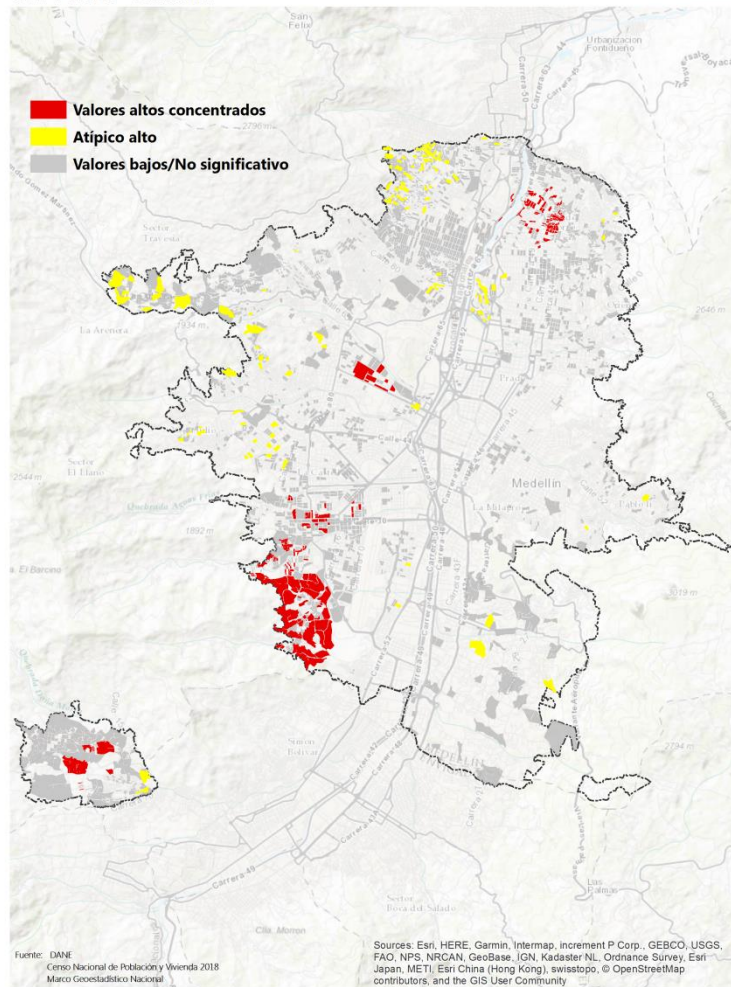
	Valor
<b>Unidades de cobertura reportadas</b>	5.985
<b>Unidades censadas</b>	13.881
<b>Unidades de observación esperadas</b>	6.311

Las unidades de cobertura (UC), con viviendas ocupadas con personas ausentes (VOCPA), no se distribuyen de manera aleatoria ni dispersa.



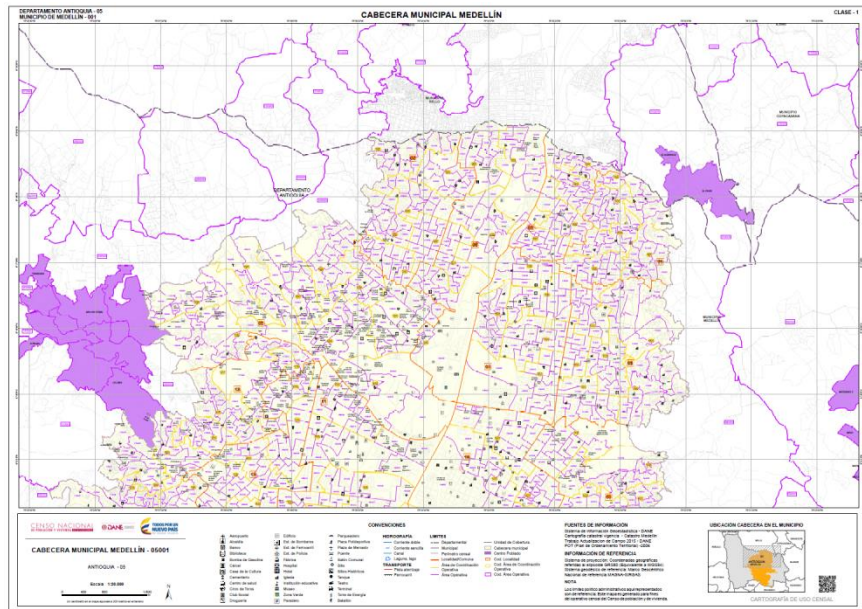
Given the z-score of 15.3544512579, there is a less than 1% likelihood that this clustered pattern could be the result of random chance.

Fuente: DANE – CNPV 2018.



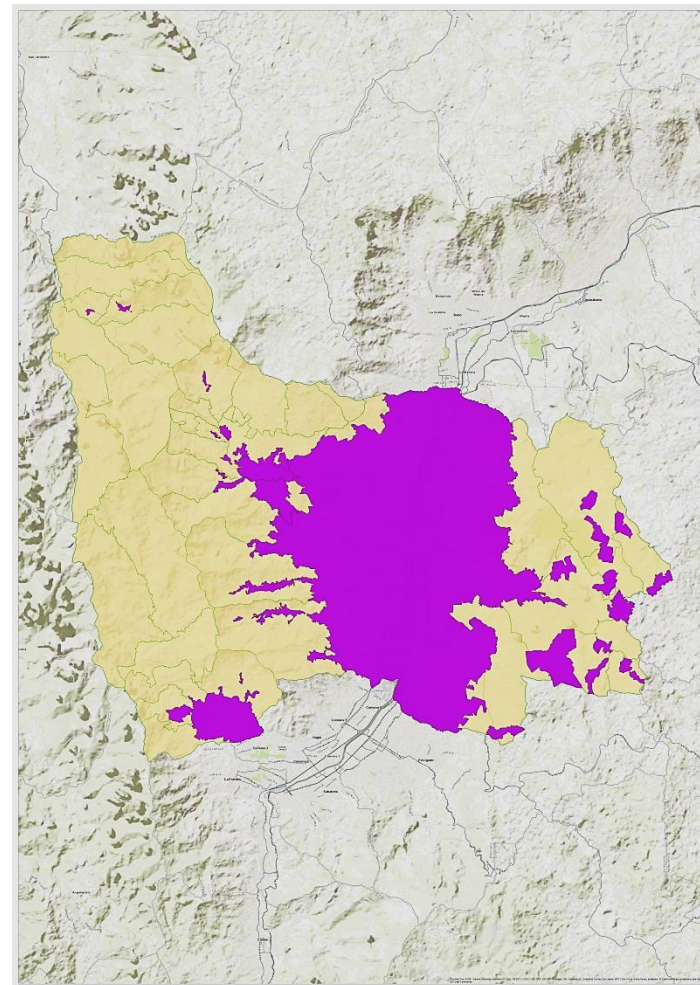
El DANE diseñó y dispuso un marco de referencia espacial (Marco) para la planeación y ejecución de la operación en campo.

Esta base de referencia se generó tomando como referencia el catastro nacional, la interpretación de imágenes satelitales y el conteo focalizado en campo de edificaciones nuevas.



Fuente: DANE – CNPV 2018.

## Marco censal: Medellín



## 2. Reporte general del VIHOPE en Antioquia y Medellín - CNPV 2018 y CG 2005

- Reporte de Viviendas con personas presentes, hogares particulares y Lugares Especiales de Alojamiento

Entidad Territorial	Total Hogares Particulares		Total Viviendas Ocupadas con personas presentes		Total Lugares Especiales de Alojamiento (LEA)		Personas por hogar (promedio)	
	CNPV 2018	CG 2005	CNPV 2018	CG 2005	CNPV 2018	CG 2005	CNPV 2018	CG 2005
<b>Antioquia</b>	1.983.566	1.458.193	1.933.583	1.400.546	1.794	1.217	3,0	3,8
<b>Medellín</b>	815.493	605.192	798.063	575.550	770	369	2,9	3,6

- Reporte de personas

Entidad Territorial	Total Personas censadas		Total Personas censadas en Hogares particulares		Total Personas censadas en LEA	
	CNPV 2018	CG 2005	CNPV 2018	CG 2005	CNPV 2018	CG 2005
<b>Antioquia</b>	5.974.788	5.601.507	5.931.492	5.562.812	43.296	38.695
<b>Medellín</b>	2.372.330	2.219.861	2.359.801	2.208.077	12.529	11.784



## 2. Reporte general del VIHOPE en 11 municipios con alto número de población Antioquia - CNPV 2018 y CG 2005

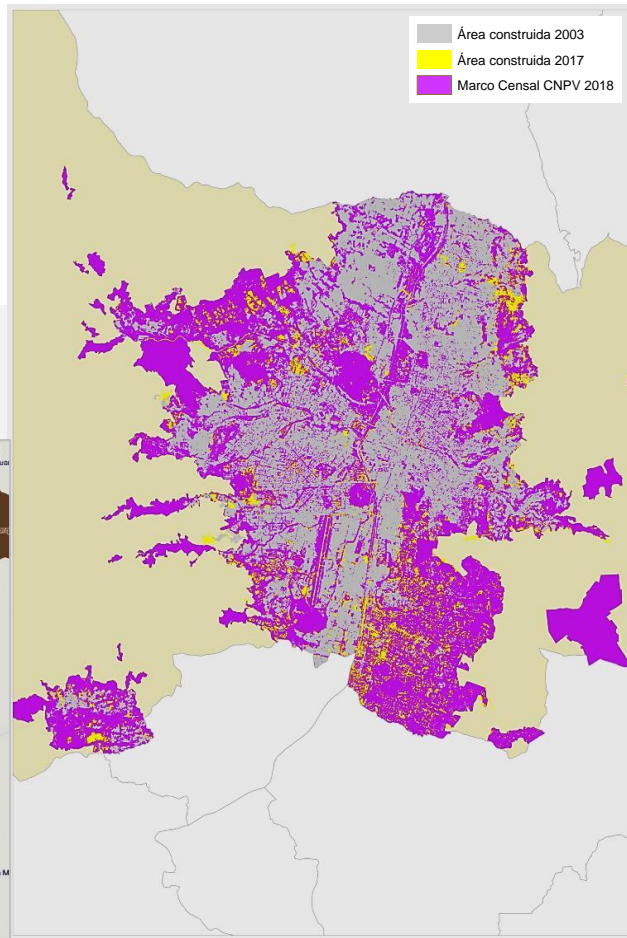
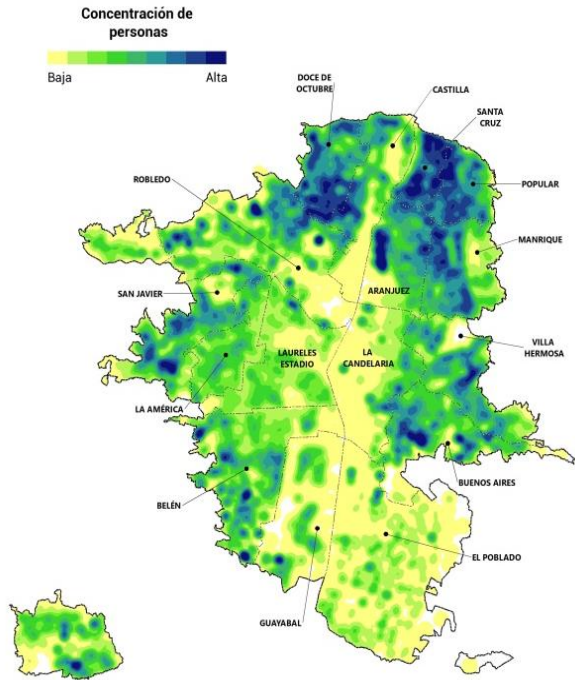
### - Reporte de Viviendas con personas presentes, hogares particulares y Lugares Especiales de Alojamiento

Entidad Territorial	Total Hogares Particulares		Total Viviendas Ocupadas con personas presentes		Total Lugares Especiales de Alojamiento (LEA)		Personas por hogar (promedio)	
	CNPV 2018	CG 2005	CNPV 2018	CG 2005	CNPV 2018	CG 2005	CNPV 2018	CG 2005
Apartadó	36.056	33.033	34.590	27.983	17	12	3,1	4,1
Bello	161.647	96.084	155.029	94.209	76	24	3,0	3,8
Caldas	24.476	18.031	24.163	17.678	20	15	3,1	3,8
Caucasia	25.315	18.802	24.505	17.530	20	6	3,3	4,5
Copacabana	25.114	16.132	24.526	15.736	25	10	3,0	3,8
Envigado	74.474	49.052	73.116	47.085	39	37	2,8	3,6
Itagüí	85.341	63.610	82.827	62.526	68	12	3,1	3,7
La Estrella	21.998	13.822	21.684	13.570	29	27	3,0	3,8
Rionegro	39.682	26.296	38.352	25.744	33	26	2,9	3,8
Sabaneta	29.595	12.399	29.310	11.955	12	13	2,8	3,6
Turbo	32.159	26.795	31.599	25.807	12	14	3,6	4,6

### - Reporte de personas

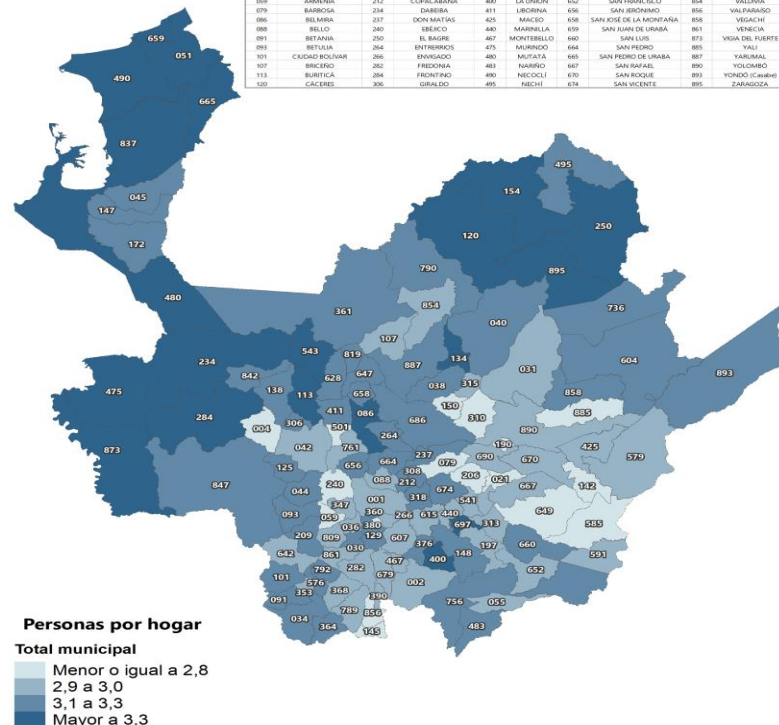
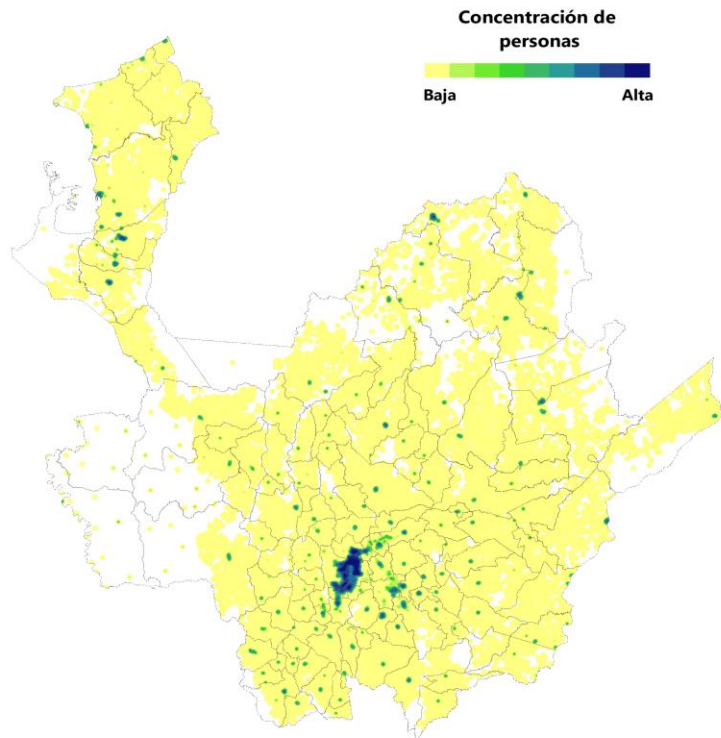
Entidad Territorial	Total Personas censadas		Total Personas censadas en Hogares particulares		Total Personas censadas en LEA	
	CNPV 2018	CG 2005	CNPV 2018	CG 2005	CNPV 2018	CG 2005
Apartadó	113.469	134.572	112.396	134.250	1.073	322
Bello	481.901	373.013	477.660	367.674	4.241	5.339
Caldas	76.260	68.157	75.971	67.770	289	387
Caucasia	84.717	85.667	84.459	85.544	258	123
Copacabana	76.479	61.421	76.078	61.144	401	277
Envigado	212.437	175.337	211.558	174.429	879	908
Itagüí	263.332	235.567	261.576	234.277	1.756	1.290
La Estrella	67.881	52.763	67.002	51.878	879	885
Rionegro	116.400	101.046	114.851	98.660	1.549	2.386
Sabaneta	81.797	44.874	81.630	44.599	167	275
Turbo	114.434	122.780	114.212	122.532	222	248

### Concentración de la población en Medellín





## Concentración de Personas – CNPV 2018



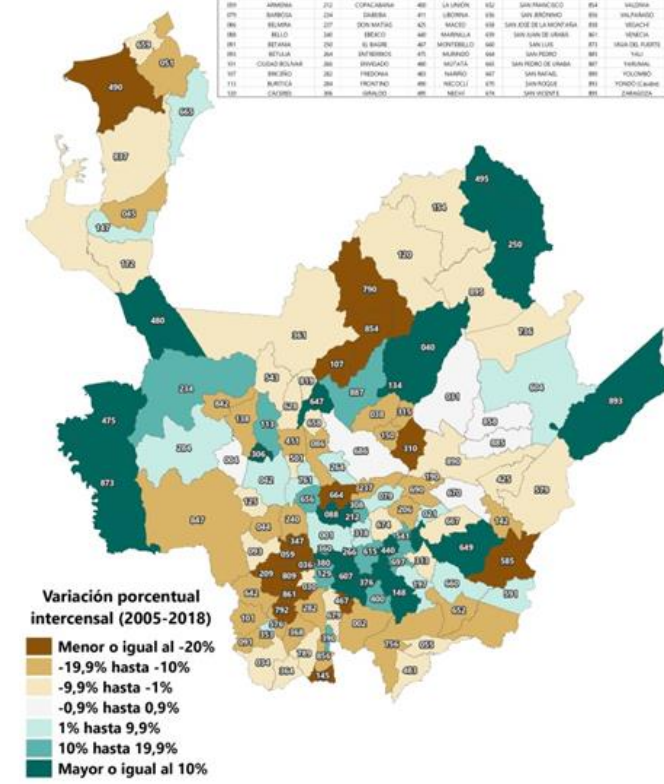
CODIGO	NOMBRE	CODIGO	NOMBRE	CODIGO	NOMBRE	CODIGO	NOMBRE	CODIGO	NOMBRE
001	MEDULLA	125	CACEDO	308	GIRARDOTA	501	OLAYA	678	SANTA BARBARA
002	ABERORRAL	129	CAJALIA	310	GÓMEZ PLATA	541	PEÑOLA	686	SANTA ROSA DE OSOS
004	ABRAQUI	134	CAMPAMENTO	313	GRANADA	543	PEÑUE	690	SANTO DOMINGO
007	ALEMANIA	138	CARAGUAYENS	315	GUADALUPE	576	PUEBLORRICO	697	SANTILMO
000	ANGA	142	CARRICOLI	316	GUARIN	579	PUEBLO BELLO	707	SIGÜEA
011	AMALI	145	CARMANTA	321	GUATAPÉ	585	PURTO NARE	754	SONSON
004	ANDES	147	CARIBIA	347	HELCONIA	591	PUEBLO TRUENO	761	SOPERAN
036	ANGILOPUS	148	EL CARMEN DE VIBORAL	353	HISPANIA	604	REMEDIOS	789	TAMÉSIO
038	ANGOSTURA	150	CAROLINA	360	ITAGÜE	607	RETÍO	790	TARAZA
040	ANDRÉ	154	CAUCASIA	361	ITANGÜO	615	RIONEGRO	790	TARSO
042	SANTA FE DE ANTOQUÍA	172	CHIGORRO	364	JARDÍN	626	SABANALARGA	809	ITIBÍE
044	ANZA	190	COBRES	366	IBICÓ	631	SABANETA	819	TOLDO
043	ARMATADO	197	COCCORPA	376	LA CEJA	642	SALGAR	837	TURBIO
051	ARBOLETES	206	CONCEPCION	380	LA ESTRELLA	647	SAN ANDRÉS	842	URAMITA
055	ARIELLA	209	CONCORDIA	390	LA PINTADA	649	SAN CARLOS	847	URBEO
059	ARINENA	213	COPIACABANA	400	LA UNION	652	SAN FRANCISCO	854	VALDEIA
075	BARBOSA	214	DABIBA	411	LIBORINA	656	SAN IBONNIO	854	VALPARAISO
086	BELMIRA	237	DON MATEAS	425	MACEO	658	SAN JOSE DE LA MONTEANA	854	VEGACHI
088	BELLO	240	EBERICO	440	MARINILLA	659	SAN JUAN DE URUBA	861	VENECIA
091	BETANIA	250	EL BAGRE	467	MONTIBELLO	660	SAN LUIS	873	VIGIA DEL FUERTE
092	BETULIA	264	ENTRERIOS	475	MURINDO	664	SAN PEDRO	885	YALI
101	CIUDAD BOLIVAR	266	ENVIAADO	480	MUTATA	665	SAN PEDRO DE URUBA	887	YARIMAL
107	BICRICO	282	FREDONIA	483	NABRÍO	667	SAN RAFAEL	890	HOLGHERO
113	BURETICO	284	FRENTONAO	490	NECOSLI	670	SAN ROQUE	893	YONDIO (C-BAHÍ)
130	CÁCERES	306	GIRALDO	495	NECHÍ	674	SAN VICENTE	895	ZARAGOZA

## Personas por hogar – CNPV 2018

# Variación porcentual de viviendas, hogares y personas entre el CG2005 y CNPV 2018, de los municipios de la Provincia del Valle del Aburrá

Provincia:		VALLE DEL ABURRÁ		
Municipio	Viviendas ocupadas con personas presentes	Hogares	Personas en Hogares particulares	
05001 - Medellín	38,7%	34,7%	6,9%	
05079 - Barbosa	48,7%	49,4%	5,4%	
05088 - Bello	64,5%	68,2%	29,9%	
05129 - Caldas	36,7%	35,7%	12,1%	
05212 - Copacabana	55,8%	55,6%	24,4%	
05266 - Envigado	55,2%	51,8%	21,2%	
05308 - Girardota	45,4%	39,2%	13,5%	
05360 - Itagüí	32,5%	34,2%	11,7%	
05380 - La Estrella	59,6%	58,9%	29,0%	
05631 - Sabaneta	145,2%	138,7%	83,0%	

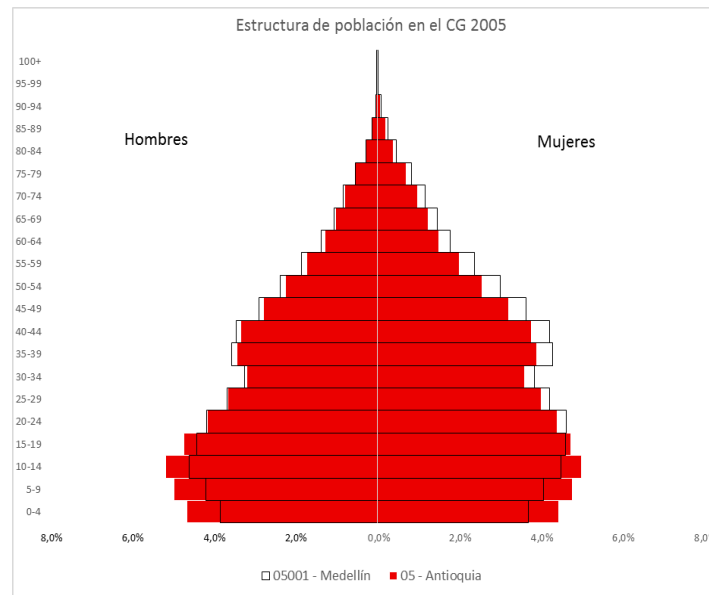
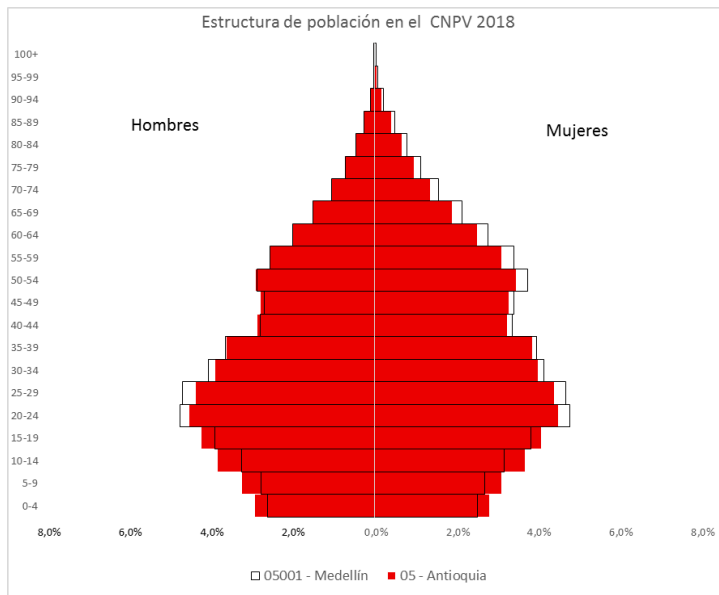
CODIGO	NOMBRE	CODIGO	NOMBRE	CODIGO	NOMBRE	CODIGO	NOMBRE	CODIGO	NOMBRE
051	MEDELLIN	052	ENVIKADO	053	SABANETA	054	CLAYIA	055	SANTA BARBARA
056	ANAPUIMA	057	CALLES	058	VILLAVIEJA	059	PEREZ	060	SANTA ROSA DE OSORIO
061	ARMARIBI	062	CARMARIBI	063	MARANGA	064	PIEDA	065	SANTO DOMINGO
066	ALLAPARRA	067	CARRISQUERA	068	SANLUIS	069	PUBLICIDADO	070	SANTUARIO
071	ANANIA	072	CANAUQUE	073	BUENOS	074	PUERTO NARIÑO	075	ISOPANA
076	SANLUIS	077	CARAMANTA	078	GUATAPE	079	PUERTO NARIÑO	080	SORCÓN
081	ANDES	082	CARMEN	083	MEDELLAN	084	MEDELLAN	085	SOTOMAYOR
086	ANAGUAPURA	087	EL CARMEN DE VIBRANTE	088	HOFMANN	089	MEDELLAN	090	TAMAYO
091	ANDEQUEIMA	092	CAROLINA	093	TRINIDAD	094	NETO	095	TAMAYO
096	ANDEQUEIMA	097	CAUCASIA	098	VALPARAISO	099	NOVARIANO	100	TAMAYO
101	SANTA FE DE ANTIOQUIA	102	ENRIQUETA	103	JARDIN	104	SARAHUELAS	105	TIBABO
106	ANDE	107	CORONADO	108	ARRELLANO	109	SARAHUELAS	110	TOLIMERA
111	ARMARIBI	112	CEDEÑO	113	LA CLAYIA	114	MAGUI	115	TURBATO
116	ARMARIBI	117	CONCEPCION	118	LA ESTRELLA	119	SAN ANDRES	120	URBANA
121	ARMARIBI	122	CONCEPCION	123	LA ESPERANZA	124	SAN ANDRES	125	URBANA
126	ARMARIBI	127	COPACABANA	128	LA UNION	129	SAN ANDRES	130	URBANA
131	ARMARIBI	132	COPACABANA	133	LA UNION	134	SAN ANDRES	135	URBANA
136	ARMARIBI	137	COPACABANA	138	LA UNION	139	SAN ANDRES	140	URBANA
141	ARMARIBI	142	COPACABANA	143	LA UNION	144	SAN ANDRES	145	URBANA
146	ARMARIBI	147	COPACABANA	148	LA UNION	149	SAN ANDRES	150	URBANA
151	ARMARIBI	152	COPACABANA	153	LA UNION	154	SAN ANDRES	155	URBANA
156	ARMARIBI	157	COPACABANA	158	LA UNION	159	SAN ANDRES	160	URBANA
161	ARMARIBI	162	COPACABANA	163	LA UNION	164	SAN ANDRES	165	URBANA
166	ARMARIBI	167	COPACABANA	168	LA UNION	169	SAN ANDRES	170	URBANA
171	ARMARIBI	172	COPACABANA	173	LA UNION	174	SAN ANDRES	175	URBANA
176	ARMARIBI	177	COPACABANA	178	LA UNION	179	SAN ANDRES	180	URBANA
181	ARMARIBI	182	COPACABANA	183	LA UNION	184	SAN ANDRES	185	URBANA
186	ARMARIBI	187	COPACABANA	188	LA UNION	189	SAN ANDRES	190	URBANA
191	ARMARIBI	192	COPACABANA	193	LA UNION	194	SAN ANDRES	195	URBANA
196	ARMARIBI	197	COPACABANA	198	LA UNION	199	SAN ANDRES	200	URBANA



El futuro es de todos

Gobierno de Colombia

## Estructura por grupos quinquenales de edad CNPV 2018 y CG 2005



**Cambio en la forma de la pirámide de población. Reducción de la base y ensanchamiento de la cúspide, indica reducción de la tasa de natalidad.**

## Indicadores Demográficos CNPV 2018 y CG 2005

INDICADORES DEMOGRÁFICOS	Colombia		Antioquia		Medellín	
	CNPV 2018	CG 2005	CNPV 2018	CG 2005	CNPV 2018	CG 2005
Porcentaje de hombres	48,8%	49,0%	48,3%	48,3%	47,1%	46,7%
Porcentaje de mujeres	51,2%	51,0%	51,7%	51,7%	52,9%	53,3%
Relación de masculinidad	95,5	96,2	93,4	93,6	89,1	87,7
Índice de dependencia demográfica	46,5	58,8	41,8	55,2	38,3	47,4
Índice de envejecimiento	40,4	20,5	49,5	22,3	62,0	29,0
Relación niños mujer	25,6	36,8	21,1	32,9	18,3	25,6
Población entre 0 y 14 años (%)	22,6%	30,7%	19,7%	29,1%	17,1%	24,9%
Población entre 15 y 64 años (%)	68,3%	63,0%	70,5%	64,4%	72,3%	67,8%
Población mayor a 65 (%)	9,1%	6,3%	9,8%	6,5%	10,6%	7,2%

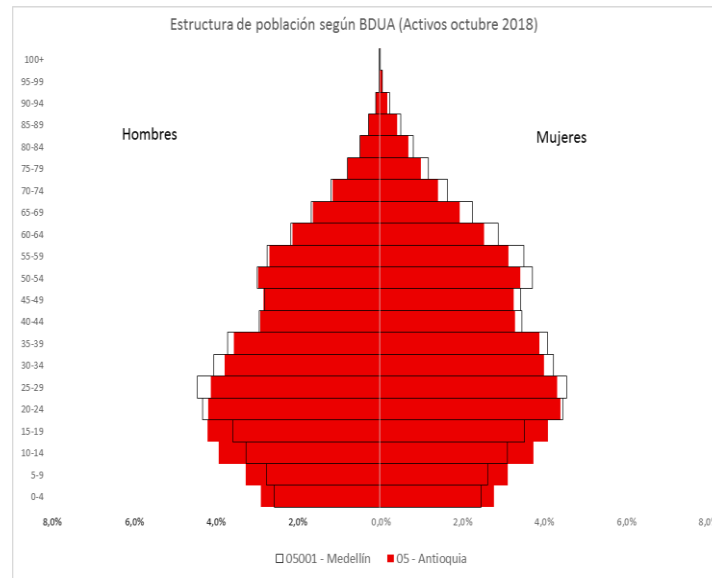
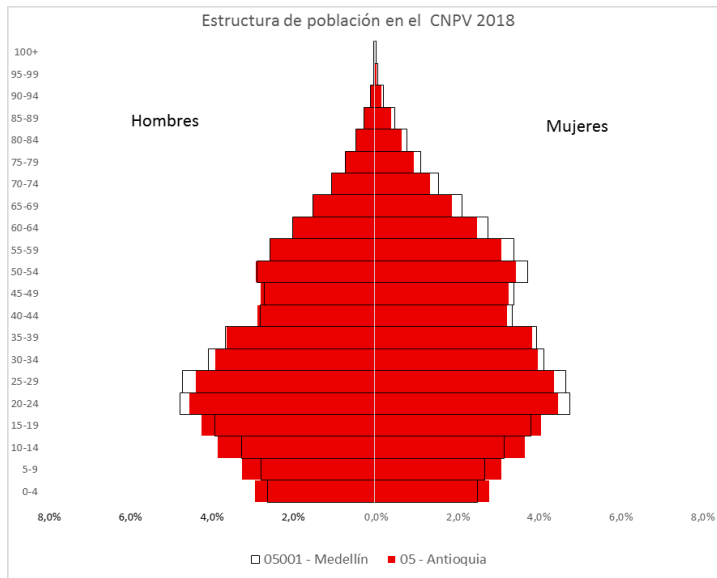
### Según los resultados definitivos del CNPV 2018 en Antioquia:

- La población de sexo masculino corresponde a 48,3% del total poblacional.
- La razón de masculinidad es 93,4. Es decir, por cada 100 mujeres residen 93,4 hombres.

### Según los resultados definitivos del CG 2005 en Antioquia:

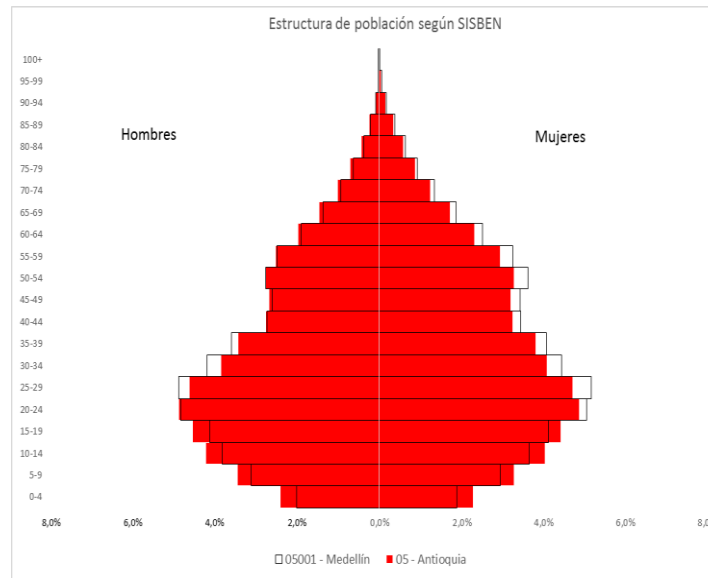
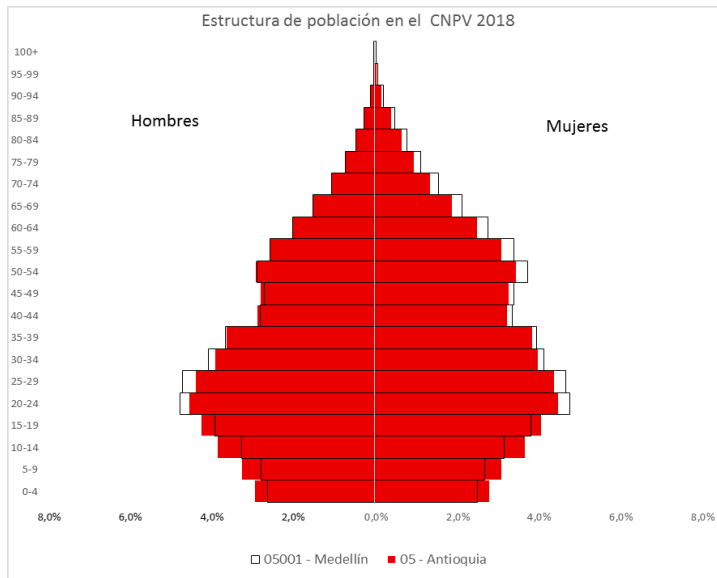
- La población de sexo masculino corresponde a 48,3% del total poblacional.
- La razón de masculinidad es 93,6 hombres por cada 100 mujeres.

## Estructura por grupos quinquenales de edad CNPV 2018 y BDUA



Fuente	Entidad territorial	Total Personas	Hombres	Mujeres
BDUA	Antioquia	6.215.343	2.991.264	3.224.079
	Medellín	2.606.749	1.226.586	1.380.163
CNPV 2018	Antioquia	5.975.110	2.885.620	3.089.490
	Medellín	2.372.330	1.115.273	1.257.057

## Estructura por grupos quinquenales de edad CNPV 2018 y SISBEN



Fuente	Entidad territorial	Total Personas	Hombres	Mujeres
SISBEN	Antioquia	5.442.754	2.629.780	2.812.974
	Medellín	1.989.202	931.921	1.057.281
CNPV 2018	Antioquia	5.975.110	2.885.620	3.089.490
	Medellín	2.372.330	1.115.273	1.257.057

## 4. Reporte de nacimientos y defunciones en EEVV, Antioquia (2005 – 2018)

- Nacimientos (acumulado periodo 1.140.179)

MUNICIPIO DE RESIDENCIA HABITUAL DE LA MADRE	2005	2006	2007	2008	2009	2010	2011	2012	2013	2014	2015	2016	2017	2018
Antioquia	93.875	93.364	91.666	89.996	84.824	76.971	74.701	75.733	73.070	74.612	74.182	73.163	75.225	72.985
Extranjero	2	1	4	1	1	1	5	11	7	10	9	21	32	38
Otros Departamentos	743	832	893	1.140	1.197	964	1.075	1.223	1.127	1.285	1.207	1.186	1.427	1.370
<b>Total</b>	<b>94.620</b>	<b>94.197</b>	<b>92.563</b>	<b>91.137</b>	<b>86.022</b>	<b>77.936</b>	<b>75.781</b>	<b>76.967</b>	<b>74.204</b>	<b>75.907</b>	<b>75.398</b>	<b>74.370</b>	<b>76.684</b>	<b>74.393</b>

- Defunciones (acumulado periodo 420.571)

MUNICIPIO DE RESIDENCIA HABITUAL DEL FALLECIDO	2005	2006	2007	2008	2009	2010	2011	2012	2013	2014	2015	2016	2017	2018
Antioquia	27.004	27.801	27.612	28.672	29.291	29.684	28.148	28.019	27.517	28.218	29.315	30.863	32.036	32.808
Extranjero	37	21	23	25	19	25	25	29	58	163	260	330	34	42
Otros Departamentos	785	834	844	934	1.123	1.266	962	984	908	668	659	644	979	902
<b>Total</b>	<b>27.826</b>	<b>28.656</b>	<b>28.479</b>	<b>29.631</b>	<b>30.433</b>	<b>30.975</b>	<b>29.135</b>	<b>29.032</b>	<b>28.483</b>	<b>29.049</b>	<b>30.234</b>	<b>31.837</b>	<b>33.049</b>	<b>33.752</b>

## 4. Reporte de nacimientos y defunciones en EEVV, Medellín (2005 – 2018)

- Nacimientos (acumulado periodo 575.788)

MUNICIPIO DE RESIDENCIA HABITUAL DE LA MADRE	2005	2006	2007	2008	2009	2010	2011	2012	2013	2014	2015	2016	2017	2018
Medellín	31.701	31.690	32.103	31.775	30.580	27.770	26.858	26.964	26.724	27.444	28.293	27.342	27.474	26.008
Otros municipios de Antioquia	11.223	10.947	10.855	11.040	10.841	10.758	11.261	12.030	11.984	11.664	12.873	13.446	14.631	13.784
Resto del país o extranjero	277	284	252	340	313	297	361	518	465	556	483	477	597	505
<b>Total Nacimientos Ocurredos</b>	<b>43.201</b>	<b>42.921</b>	<b>43.210</b>	<b>43.155</b>	<b>41.734</b>	<b>38.825</b>	<b>38.480</b>	<b>39.512</b>	<b>39.173</b>	<b>39.664</b>	<b>41.649</b>	<b>41.265</b>	<b>42.702</b>	<b>40.297</b>

- Defunciones (acumulado periodo 232.596)

MUNICIPIO DE RESIDENCIA HABITUAL DEL FALLECIDO	2005	2006	2007	2008	2009	2010	2011	2012	2013	2014	2015	2016	2017	2018
Medellín	10.464	11.042	11.155	11.761	12.430	12.183	11.536	11.143	11.025	11.666	12.155	12.736	13.273	13.347
Otros municipios de Antioquia	3.149	3.407	3.288	3.346	3.538	3.510	3.922	4.386	4.422	4.619	4.983	5.454	5.610	5.068
Resto del país o extranjero	350	366	382	499	602	781	661	734	683	566	654	655	600	445
<b>Total Defunciones Ocurredas</b>	<b>13.963</b>	<b>14.815</b>	<b>14.825</b>	<b>15.606</b>	<b>16.570</b>	<b>16.474</b>	<b>16.119</b>	<b>16.263</b>	<b>16.130</b>	<b>16.851</b>	<b>17.792</b>	<b>18.845</b>	<b>19.483</b>	<b>18.860</b>



## 6 Resumen de la migración interna (interdepartamental) entre Antioquia y otros departamentos del país

Migración Interna Interdepartamental		
<b>Hace 12 meses</b>	Inmigrantes	45.622
	Emigrantes	41.179
	SNM	4.443
<b>Hace 5 años</b>	Inmigrantes	169.239
	Emigrantes	118.689
	SNM	50.550



## 6 Resumen de la migración interna (intradepartamental) entre Antioquia y Medellín.



Migración de 5 años			Migración de 12 meses		
Inmigrantes a Medellín	Emigrantes de Medellín	SNM	Inmigrantes a Medellín	Emigrantes de Medellín	SNM
55.486	136.453	-80.967	14.334	41.134	-26.800

Principales destinos de los emigrantes desde Medellín hacia otros municipios de Antioquia

Divipola	Municipio	Emigrantes 12 meses
05088	BELLO	8.998
05266	ENVIGADO	4.159
05360	ITAGUI	3.700
05631	SABANETA	3.229
05212	COPACABANA	1.340
05380	LA ESTRELLA	1.240
05615	RIONEGRO	742
05308	GIRARDOTA	734
05045	APARTADO	682
05318	GUARNE	661

Divipola	Municipio	Emigrantes 5 años
05088	BELLO	32.905
05266	ENVIGADO	17.416
05360	ITAGUI	13.519
05631	SABANETA	11.767
05212	COPACABANA	4.092
05380	LA ESTRELLA	4.077
05615	RIONEGRO	3.188
05318	GUARNE	2.272
05376	LA CEJA	1.993
05129	CALDAS	1.975

## Principales orígenes de los inmigrantes en Medellín desde otros municipios de Antioquia



Divipola	Municipio	Inmigrantes 12 meses
05088	BELLO	1.513
05360	ITAGUI	1.030
05266	ENVIGADO	787
05045	APARTADO	510
05790	TARAZA	488
05154	CAUCASIA	367
05837	TURBO	362
05631	SABANETA	292
05615	RIONEGRO	288
05172	CHIGORODO	264

Divipola	Municipio	Inmigrantes 5 años
05088	BELLO	5.123
05360	ITAGUI	3.623
05266	ENVIGADO	2.679
05045	APARTADO	2.448
05837	TURBO	1.642
05154	CAUCASIA	1.395
05172	CHIGORODO	1.107
05615	RIONEGRO	1.055
05887	YARUMAL	1.037
05790	TARAZA	996



## Inmigración Internacional a Antioquia

Inmigración Internacional a Antioquia	
Hace 12 meses	53,762
Hace 5 años	97,192

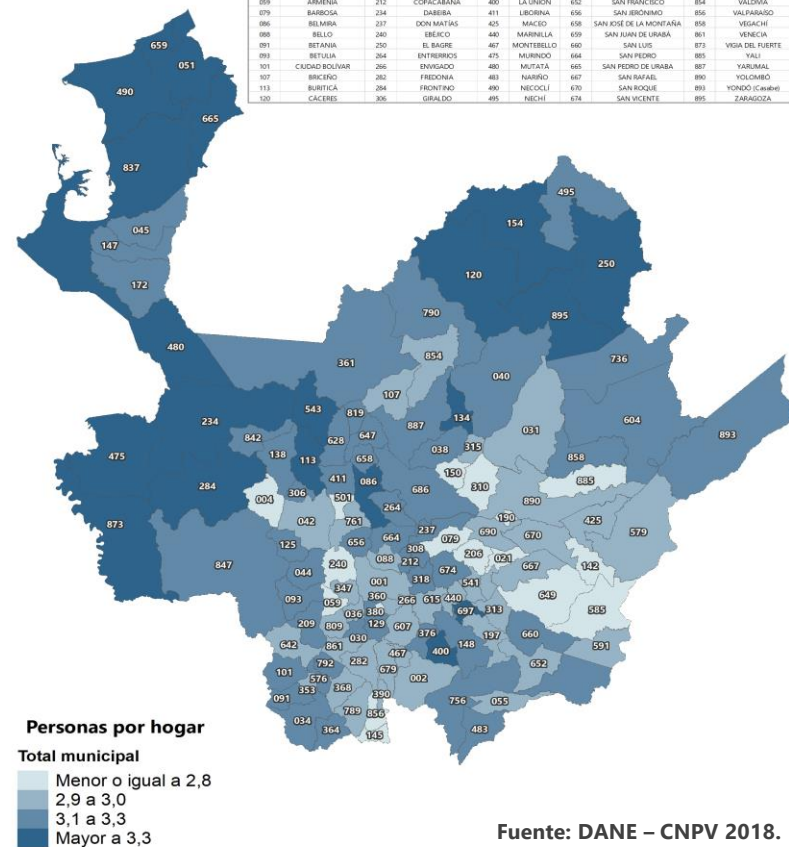
## Inmigración desde Venezuela a Medellín y Otros Municipios del Departamento de Antioquia

Inmigrantes desde Venezuela		
Hace 12 meses	Medellín	21.314
	Otros municipios de Antioquia	21.553
	Total Antioquia	42.867
Hace 5 años	Medellín	38.281
	Otros municipios de Antioquia	38.011
	Total Antioquia	76.292

# Hogares según tamaño y distribución de la población, CNPV 2018 y CG 2005

Porcentaje de hogares según la cantidad de personas que residen en ellos.

Tamaño del hogar	Municipio/ Departamento	Número de personas en el hogar					
		1	2	3	4	5	6 o más
CNPV 2018	Colombia	18,6%	21,8%	23,3%	19,5%	9,6%	7,3%
	Antioquia	19,0%	22,9%	24,5%	18,9%	8,5%	6,3%
	Medellín	20,4%	23,9%	24,4%	18,1%	7,8%	5,4%
CG 2005	Colombia	11,1%	15,2%	19,9%	20,6%	14,9%	18,3%
	Antioquia	11,0%	16,3%	21,2%	20,2%	14,0%	17,4%
	Medellín	11,4%	18,1%	22,3%	19,8%	13,6%	14,8%



CÓDIGO	NOMBRE	CÓDIGO	NOMBRE	CÓDIGO	NOMBRE	CÓDIGO	NOMBRE	CÓDIGO	NOMBRE
001	MEDALLIN	125	CAUCASIA	308	GIRAREOTA	501	CLAYA	679	SANTA BARBARA
002	ARECORRAL	129	CAJENA	310	COMITÉ PLATA	501	FENIX	686	SANTA ROSA DE OSOS
004	ABRAQUI	134	CAMPAMENTO	313	GRANADA	543	PEQUE	690	SANTO DOMINGO
021	ALEXANDRIA	138	CANAGORIAS	315	GUADALUPE	576	PUEBLO RICO	697	SANTUARIO
030	AMAGA	142	CARACOLI	319	GUARNE	579	PUEBLO RICO	746	SEGONIA
031	AMALFI	145	CARAMANTA	321	GUATAPÉ	585	PUEBLO RICO	756	SONSON
034	ANDES	147	CARIPA	347	HELICONA	591	PUEBLO TRINIDAD	761	SOPRIMAN
036	ANGOCORRAL	148	EL CARMEN DE VIBORAL	353	HEPIANA	604	REMEDIOS	788	TAMBO
038	ANGOSTURA	150	CAROLINA	360	ITAGUI	607	NETRO	790	TARAZA
040	ANDRÍ	154	CAUCASIA	361	ITANGO	615	RIONEGRO	792	TARSO
042	SANTA FE DE ANTIQUIA	172	CHIGORIO	364	JARDÍN	628	SABANALARA	809	TIBERÍ
044	APARIZADO	190	CISNEROS	368	JERICÓ	631	SABANETA	819	TOLDO
045	APARIZADO	197	COCORNA	376	LA CENA	642	SALGAR	837	TURBO
051	ARBOLETES	206	CONCEPCION	380	LA ESTRELLA	647	SAN ANDRÉS	842	URBANTA
055	ARGELIA	209	CONCORDIA	390	LA PINTADA	649	SAN CARLOS	847	URBANO
059	ARMENIA	212	COPACABANA	400	LA UNION	652	SAN FRANCISCO	854	VALDIVIA
079	BARBOSA	234	DABIBA	411	LIBORINA	656	SAN JUAN DE URABÁ	856	VALPARAISO
086	BELMIRA	237	DON MATEAS	425	MACEO	658	SAN JOSÉ DE LA MONTAÑA	858	VEGACHI
088	BELLO	240	EBERICO	440	MARINILLA	659	SAN JUAN DE URABÁ	861	VENEZIA
091	BETANIA	250	EL SAGRADO	467	MONTESIELLO	660	SAN LUIS	873	VIGIA DEL FUERTE
093	BURITICA	264	ENTERRADOS	475	MURINDO	664	SAN PEDRO	885	YALI
101	CIUDAD BOLIVAR	266	ENVIGADO	480	MUTATA	665	SAN PEDRO DE URABÁ	887	VARIMAL
107	FRONTERA	283	FREDONIA	483	NARIÑO	667	SAN VICENTE	890	VOLCANO
113	BURITICA	284	FRONTINAO	490	NECOCLI	670	SAN ROQUE	893	YONDO
120	CÁCERES	306	GIRALDO	495	NECHI	674	SAN VICENTE	895	ZARAGOZA



# Cobertura de acceso a servicios públicos, CNPV 2018 y CG 2005

**Porcentaje de viviendas que tienen cobertura a energía eléctrica, acueducto, gas, recolección de basuras e internet.**

Información de Viviendas	Municipio/ Departamento	Cobertura de Servicios Públicos Domiciliarios					
		Energía eléctrica	Acueducto	Alcantarillado	Gas*	Recolección basuras	Internet*
CNPV 2018	Colombia	96,3%	86,4%	76,6%	67,3%	81,6%	43,8%
	<b>Antioquia</b>	<b>98,8%</b>	<b>90,1%</b>	<b>82,6%</b>	62,2%	<b>89,0%</b>	<b>52,5%</b>
	Medellín	99,5%	98,4%	97,2%	77,4%	98,9%	66,8%
CG 2005	Colombia	93,5%	83,3%	73,0%	40,4%	ND	ND
	Antioquia	94,9%	86,7%	81,1%	14,1%	ND	ND
	Medellín	98,7%	97,3%	96,5%	22,2%	ND	ND

ND: No disponible

\* El denominador **no incluye** las viviendas en las que no se respondió a esta pregunta, es decir, no incluye "sin información"



El futuro  
es de todos

Gobierno  
de Colombia



@DANEColombia



@DANE\_Colombia



/DANEColombia



/DANEColombia

[www.dane.gov.co](http://www.dane.gov.co)

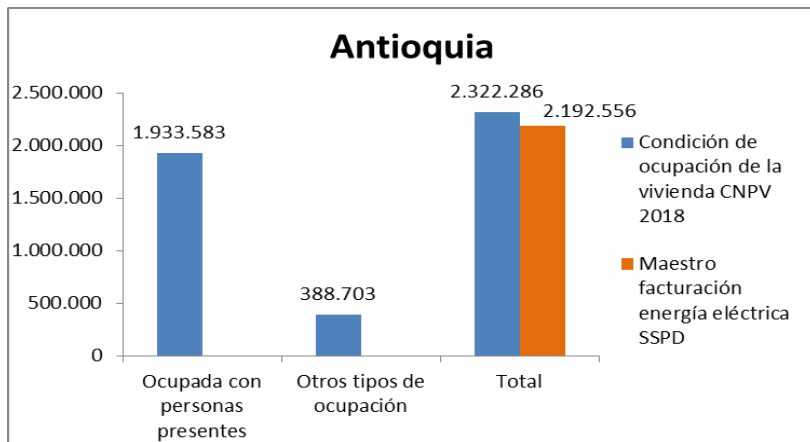
Comparación entre las unidades de vivienda residenciales (CNPV) y el conteo de las conexiones de energía (maestro de facturación) desagregado por estratos

### Valores globales – Cabecera municipal Antioquia

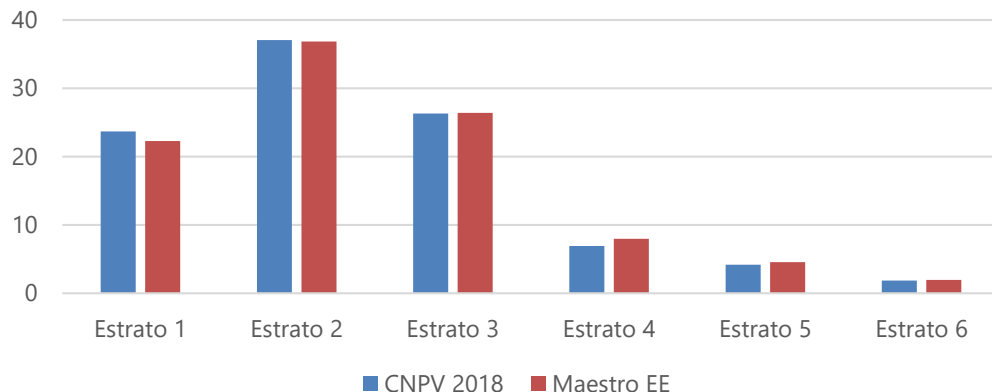
<b>1.933.583</b>	Viviendas ocupadas con personas presentes – CNPV 2018
<b>1.906.221</b>	Viviendas con energía eléctrica que declararon estrato – CNPV 2018
<b>1.895.228</b>	Viviendas con energía eléctrica que declararon estrato (1, 2, 3, 4, 5, 6) – CNPV 2018(*)
<b>2.192.556</b>	Conexiones residenciales según maestro de facturación de energía.

(\*) 4.165 viviendas no saben estrato

	Unidades de vivienda CNPV con energía eléctrica	Maestro facturación energía eléctrica SSPD	Diferencia
Estrato 1	23.68	22.28	1.40
Estrato 2	37.07	36.86	0.21
Estrato 3	26.30	26.40	- 0.10
Estrato 4	6.92	7.97	- 1.05
Estrato 5	4.17	4.54	- 0.38
Estrato 6	1.87	1.95	- 0.08
	<b>100.00</b>	<b>100.00</b>	



Total viviendas departamental con personas presentes con energía eléctrica por estrato y total de conexiones residenciales del maestro de facturación (% proporción)





Comparación entre las unidades de vivienda residenciales (CNPV) y el conteo de las conexiones de energía (maestro de facturación) desagregado por estratos

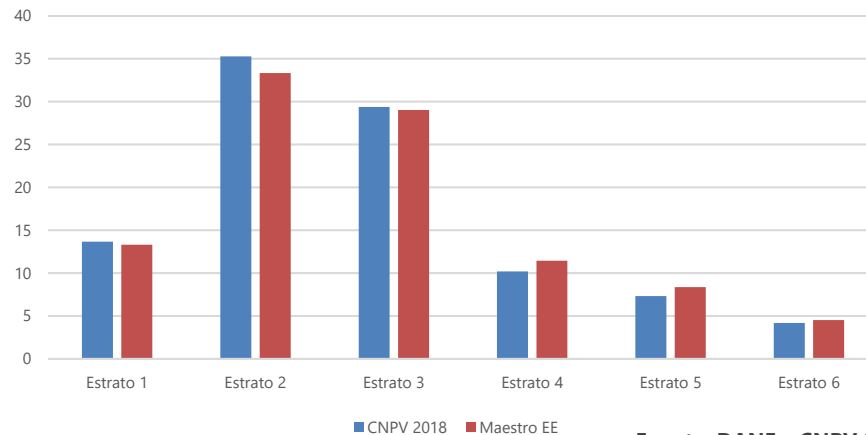
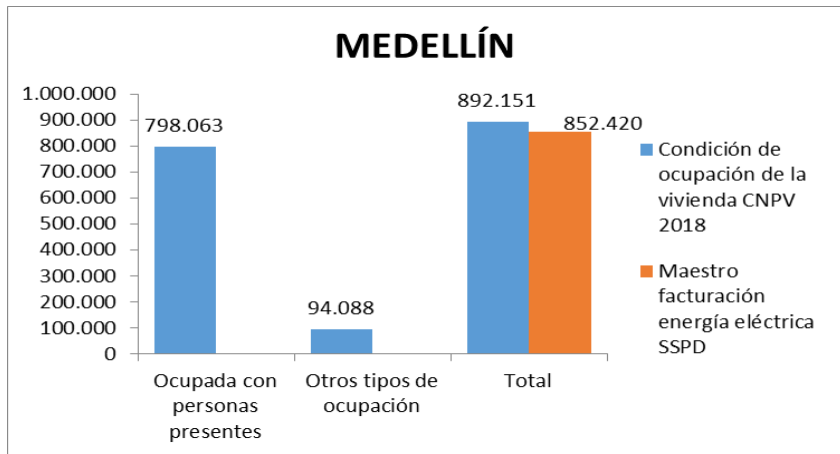
### Valores globales – Cabecera municipal Medellín

<b>798.063</b>	Viviendas ocupadas con personas presentes – CNPV 2018
<b>793.300</b>	Viviendas con energía eléctrica que declararon estrato – CNPV 2018
<b>791.624</b>	Viviendas con energía eléctrica que declararon estrato (1, 2, 3, 4, 5, 6) – CNPV 2018 (*)
<b>852.420</b>	Conexiones residenciales según maestro de facturación de energía.

(\*) 853 viviendas no saben estrato

	Unidades de vivienda CNPV con energía eléctrica	Maestro facturación energía eléctrica SSPD	Diferencia
Estrato 1	13.66	13.32	0.34
Estrato 2	35.28	33.33	1.95
Estrato 3	29.38	29.03	0.35
Estrato 4	10.18	11.45	- 1.26
Estrato 5	7.32	8.37	- 1.05
Estrato 6	4.18	4.51	- 0.33
	100.00	100.00	

Total viviendas ciudad con personas presentes con energía eléctrica por estrato y total de conexiones residenciales del maestro de facturación (% proporción)



# Condición de Ocupación de la Vivienda – Antioquia y Medellín

Entidad Territorial	Clase Geográfica	Condición de ocupación de la vivienda				
		Ocupada con personas presentes	Ocupada con todas las personas ausentes	Unidades de vivienda de uso temporal	Desocupada	Total
Colombia	Total	13.480.729	439.017	788.763	1.362.384	16.070.893
	Cabecera	10.544.301	341.265	352.153	930.214	12.167.933
	Centro poblado y rural	2.936.428	97.752	436.610	432.170	3.902.960
Antioquia	<b>Total</b>	<b>1.933.583</b>	<b>70.947</b>	<b>124.578</b>	<b>193.178</b>	<b>2.322.286</b>
	Cabecera	1.562.910	42.377	53.912	131.984	1.791.183
	Centro poblado y rural	370.673	28.570	70.666	61.194	531.103
Medellín	Total	798.063	14.320	20.882	58.886	892.151
	Cabecera	778.002	13.912	17.010	55.069	863.993
	Centro poblado y rural	20.061	408	3.872	3.817	28.158



# Resultados Censo Nacional de Población y Vivienda 2018

## Medellín, Antioquia

Julio 19 de 2019



El futuro  
es de todos

Gobierno  
de Colombia



@DANEColombia



@DANE\_Colombia



/DANEColombia



/DANEColombia

[www.dane.gov.co](http://www.dane.gov.co)