

Resultados Censo Nacional de Población y Vivienda 2018

Barranquilla, Atlántico

Julio 18 de 2019

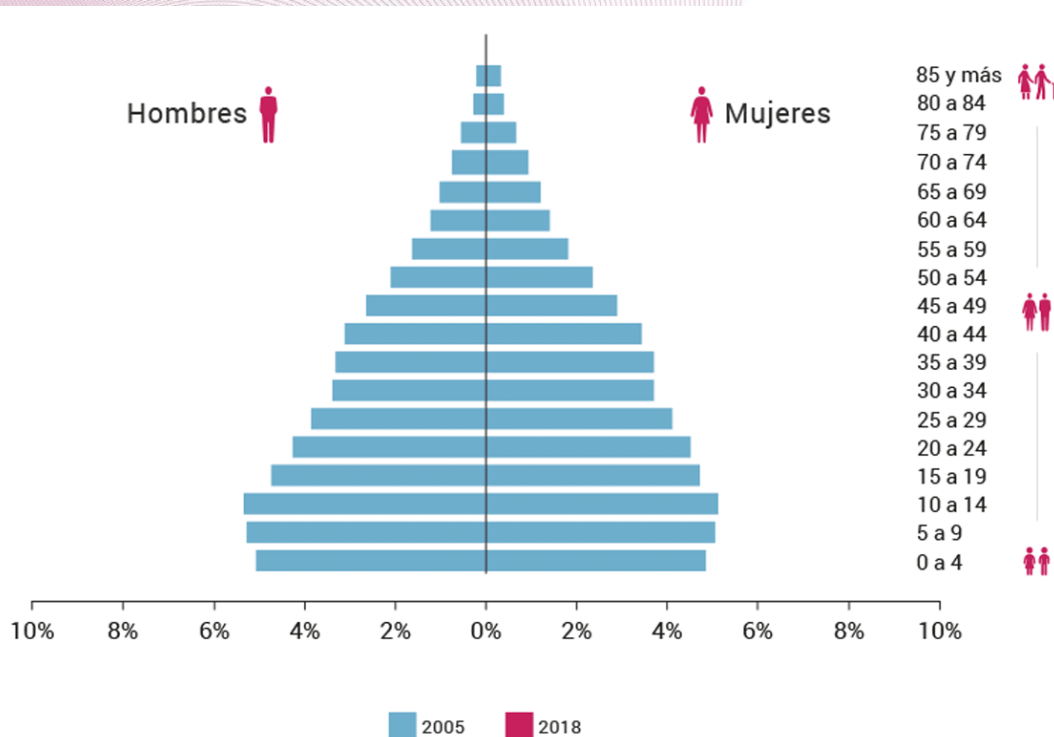


El futuro
es de todos

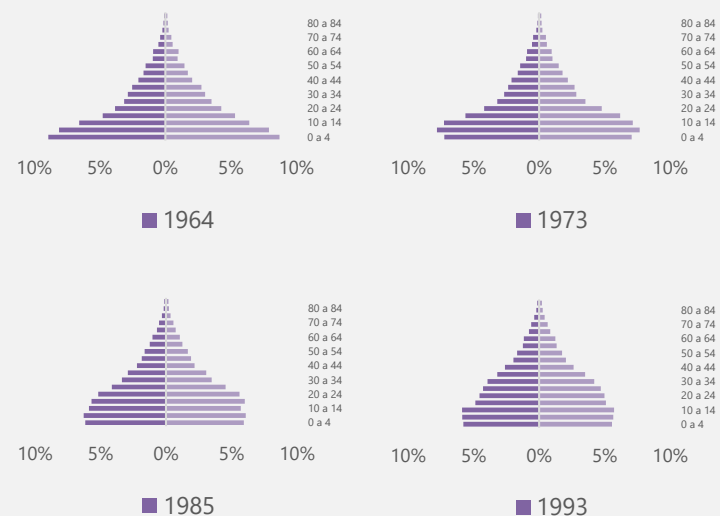
Gobierno
de Colombia

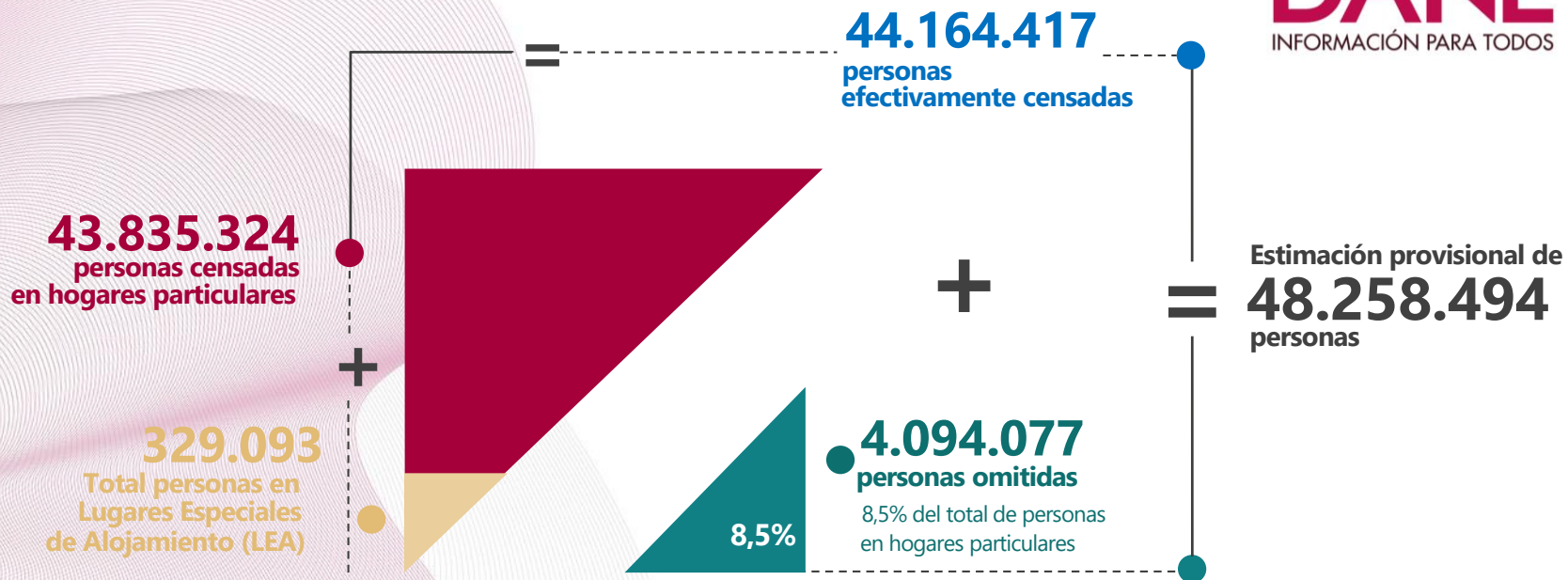
Población censada por sexo y edad

Avance en el proceso de transición demográfica asociado con el marcado cambio en la fecundidad, el descenso de la mortalidad, la acelerada urbanización y el crecimiento económico.



Colombia. Distribución de la población por sexo y edad en los censos históricos





El futuro
es de todos

Gobierno
de Colombia

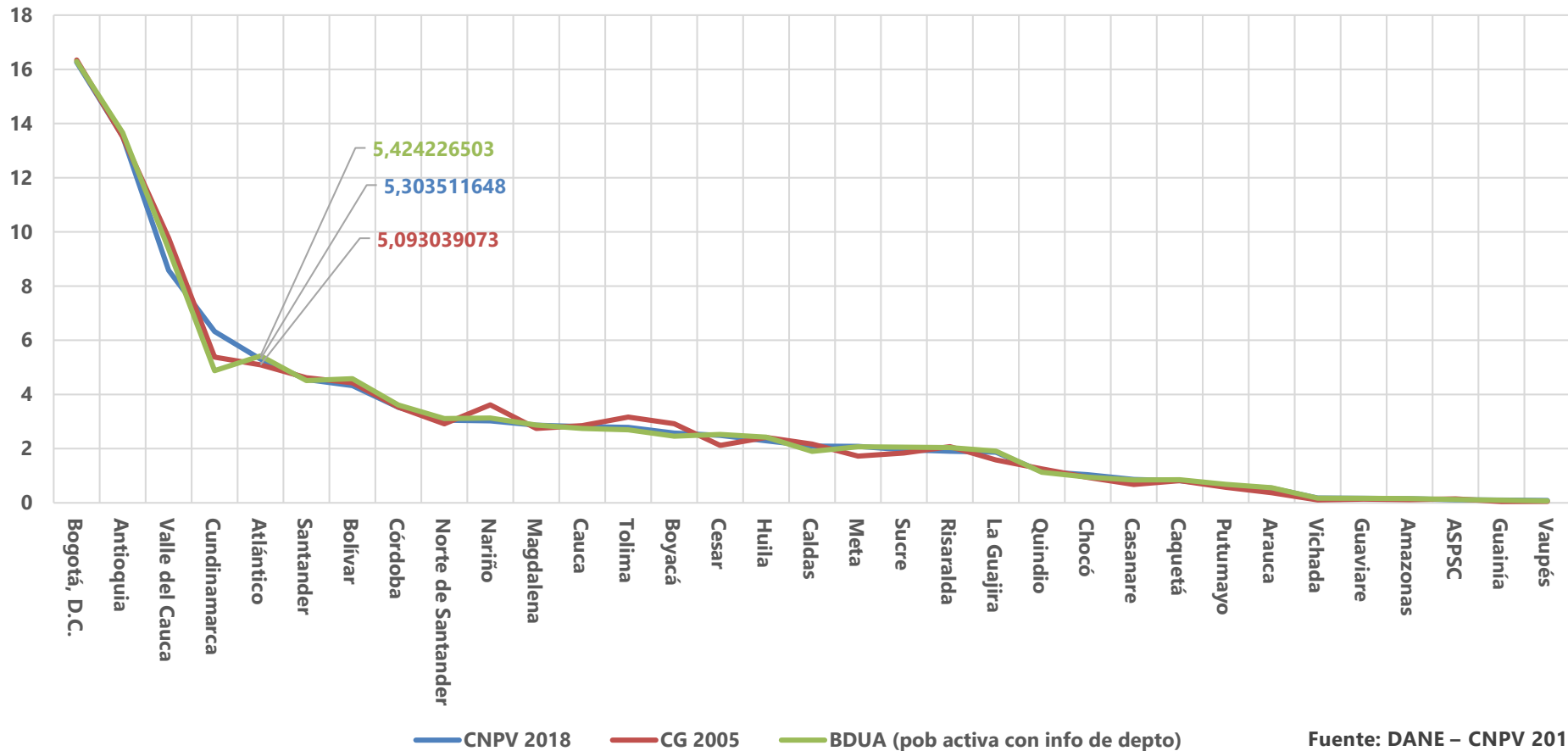
13.480.729
viviendas
con hogares particulares



14.243.223
hogares
particulares



Participación relativa de población departamental



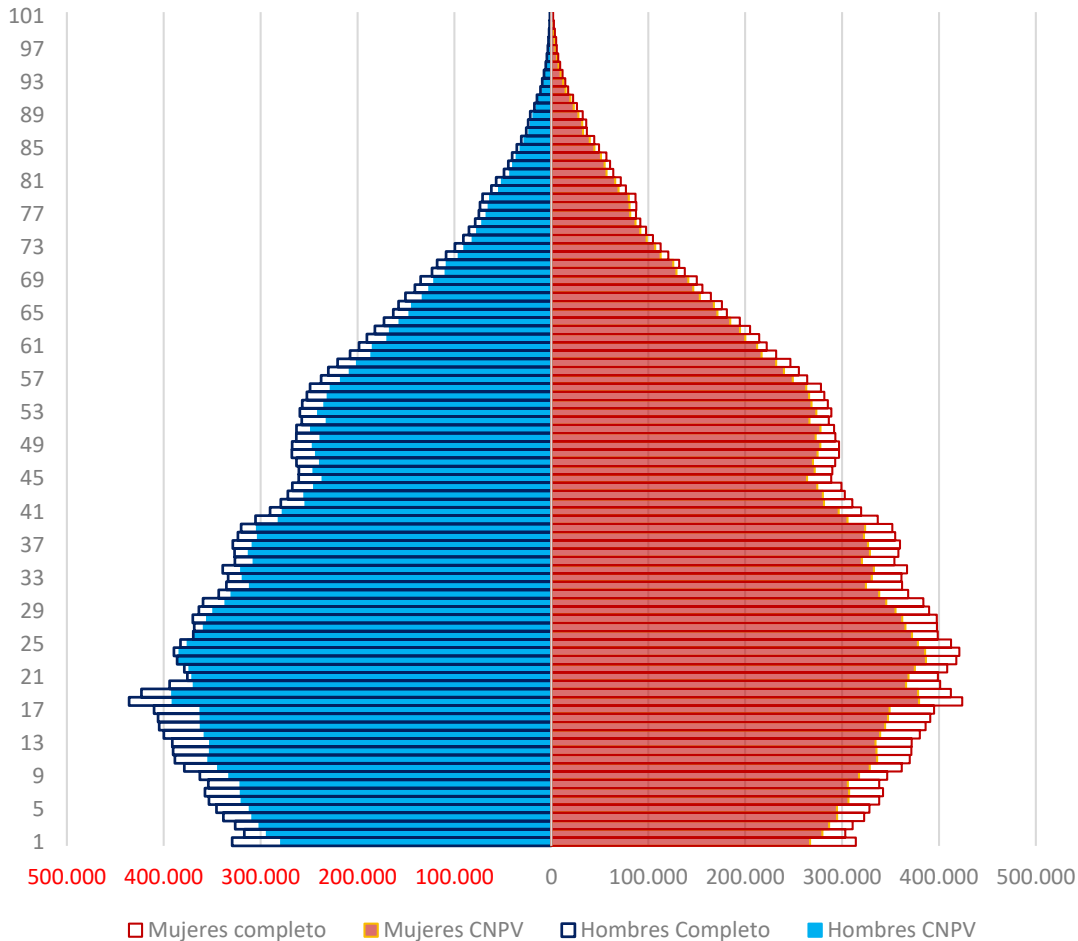
CONTRASTE PRELIMINAR CON BDUA

Se muestran las estructuras de población de la base complementada con la base preliminar del CNPV.

Se observan estructuras similares, y una omisión de personas en todas las edades, lo cual permite inferir preliminarmente que no hay una focalización temática de la omisión, sino una población complementada que se parece a la censada y que la omisión se dio en hogares completos y no en personas dentro de los hogares.

Documento presentado a la CGR en marzo de 2019

Estructura de población de la tabla complemento y el CNPV



Código departamento	Departamento	Total personas general	Código departamento	Departamento	Total personas general
05	Antioquia	5,974,788	54	Norte de Santander	1,346,806
08	Atlántico	2,342,265	63	Quindío	509,640
11	Bogotá, D.C.	7,181,469	66	Risaralda	839,597
13	Bolívar	1,909,460	68	Santander	2,008,841
15	Boyacá	1,135,698	70	Sucre	864,036
17	Caldas	923,472	73	Tolima	1,228,763
18	Caquetá	359,602	76	Valle del Cauca	3,789,874
19	Cauca	1,243,503	81	Arauca	239,503
20	Cesar	1,098,577	85	Casanare	379,892
23	Córdoba	1,555,596	86	Putumayo	283,197
25	Cundinamarca	2,792,877	88	San Andrés, Prov y SC	48,299
27	Chocó	457,412	91	Amazonas	66,056
41	Huila	1,009,548	94	Guainía	44,431
44	La Guajira	825,364		Guaviare	73,081
47	Magdalena	1,263,788		Vaupés	37,690
50	Meta	919,129		Vichada	76,642
52	Nariño	1,335,521	Total general		44,164,417

El contraste con BDUA tiene como referente 2.467.897 personas activas con información de departamento, una diferencia de 125.632, un potencial de omisión de apenas el 5.09%

Contenido

- 1. Reporte de cobertura en Atlántico.**
- 2. Reporte general del VIHOPE en Atlántico y Barranquilla.**
- 3. Indicadores demográficos.**
- 4. Reporte de nacimientos y defunciones en EEVV y migración.**
- 5. Hogares según tamaño y distribución de la población, CNPV 2018**
- 6. Cobertura de Servicios Públicos**

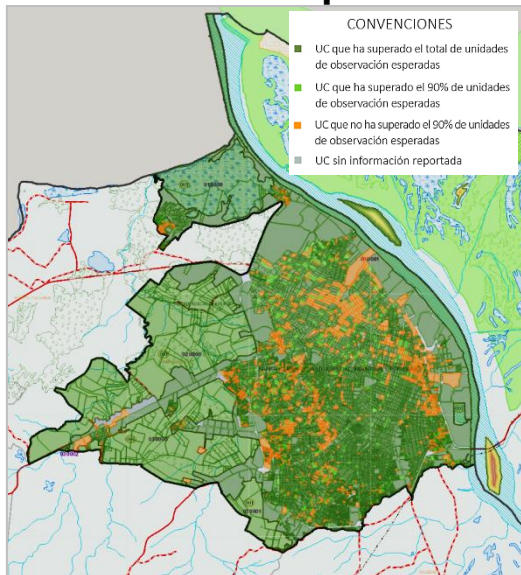


1. Reporte de cobertura de las unidades o predios censados con respecto al marco censal en Atlántico y municipios – CNPV 2018

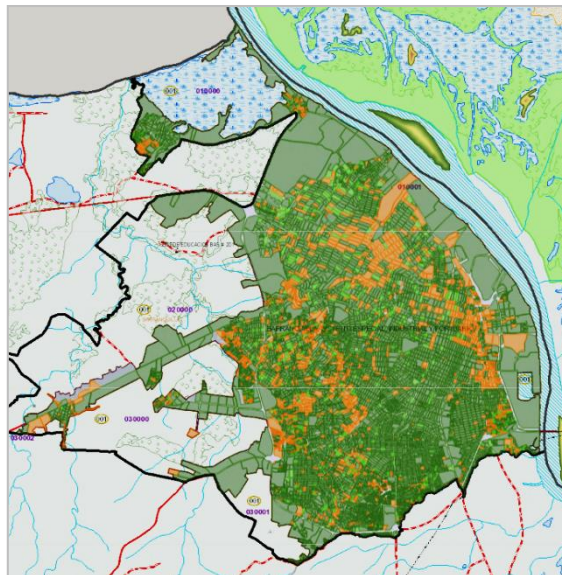
Atlántico	
Cobertura en unidades / predios	794.303
Marco Censal	622.754
Porcentaje con relación al marco	127,5%

MUNICIPIO	COBERTURA UNIDADES / PREDIOS	MARCO CENSAL	%
BARRANQUILLA	393.304	306.066	128,5%
BARANOA	19.092	15.165	125,9%
CAMPO DE LA CRUZ	7.837	5.376	145,8%
CANDELARIA	4.638	4.083	113,6%
GALAPA	17.421	13.104	132,9%
JUAN DE ACOSTA	7.035	6.194	113,6%
LURUACO	8.881	8.021	110,7%
MALAMBO	35.835	27.823	128,8%
MANATÍ	6.504	5.342	121,8%
PALMAR DE VARELA	7.321	6.221	117,7%
PIOJÓ	2.232	2.018	110,6%
POLONUEVO	4.819	3.695	130,4%
PONEDERA	6.568	5.722	114,8%
PUERTO COLOMBIA	18.860	16.059	117,4%
REPELÓN	8.681	7.818	111,0%
SABANAGRANDE	8.392	6.624	126,7%
SABANALARGA	26.107	21.950	118,9%
SANTA LUCÍA	4.205	3.356	125,3%
SANTO TOMÁS	8.500	6.221	136,6%
SOLEDAD	185.950	149.319	124,5%
SUAN	3.134	2.378	131,8%
TUBARÁ	6.084	5.774	105,4%
USIACURÍ	2.903	2.309	125,7%

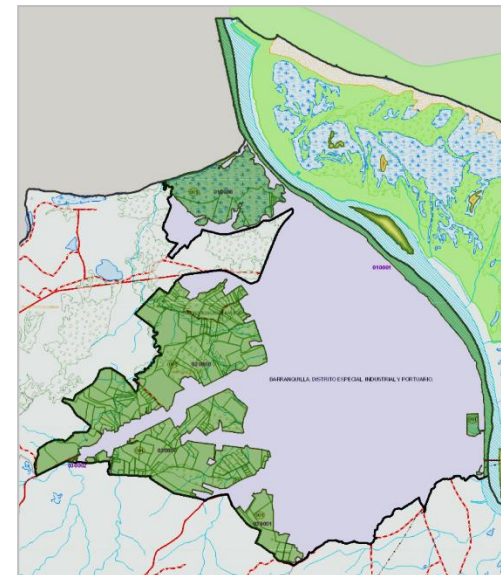
Barranquilla



(Cabecera)



(Rural disperso)



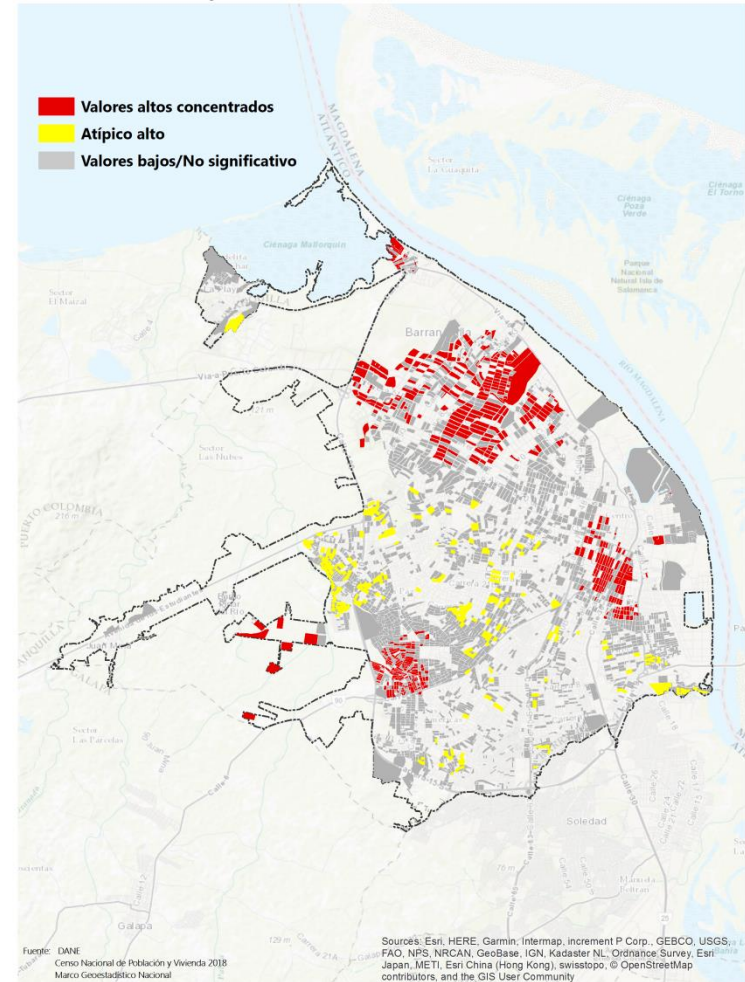
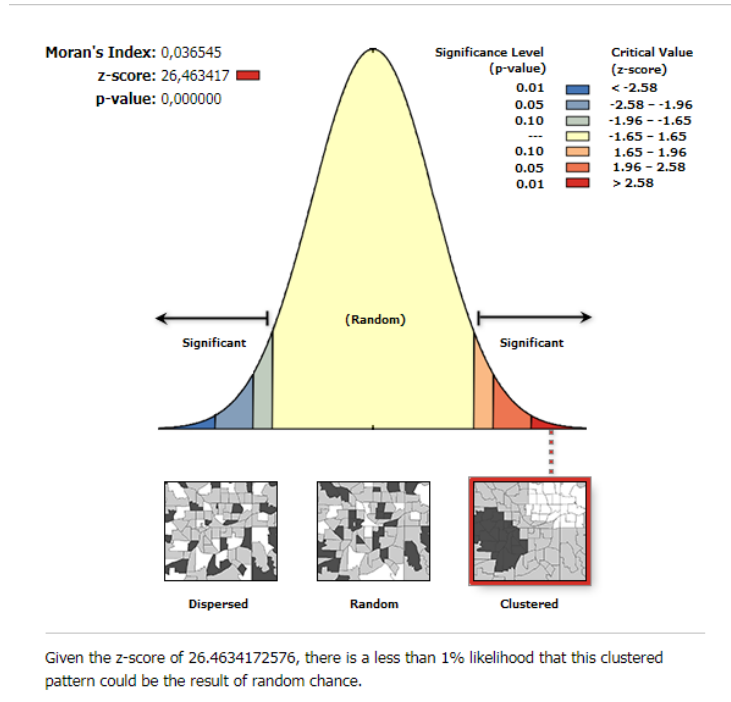
	Valor
Unidades de cobertura reportadas	9.201
Unidades censadas	359.324
Unidades de observación esperadas	306.066

	Valor
Unidades de cobertura reportadas	8.886
Unidades censadas	358.725
Unidades de observación esperadas	305.751

	Valor
Unidades de cobertura reportadas	315
Unidades censadas	599
Unidades de observación esperadas	315

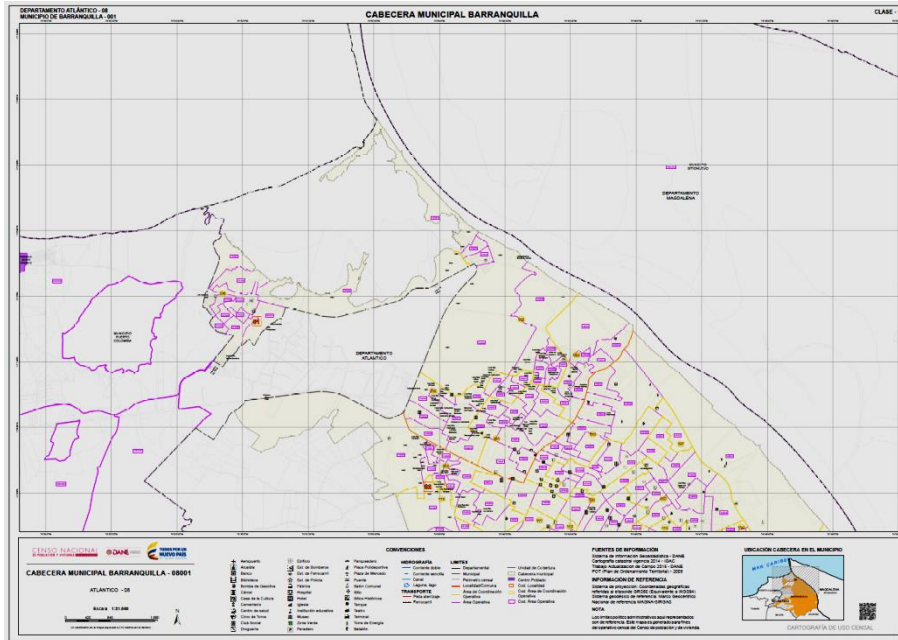


Las unidades de cobertura (UC), con viviendas ocupadas con personas ausentes (VOCPA), no se distribuyen de manera aleatoria ni dispersa.

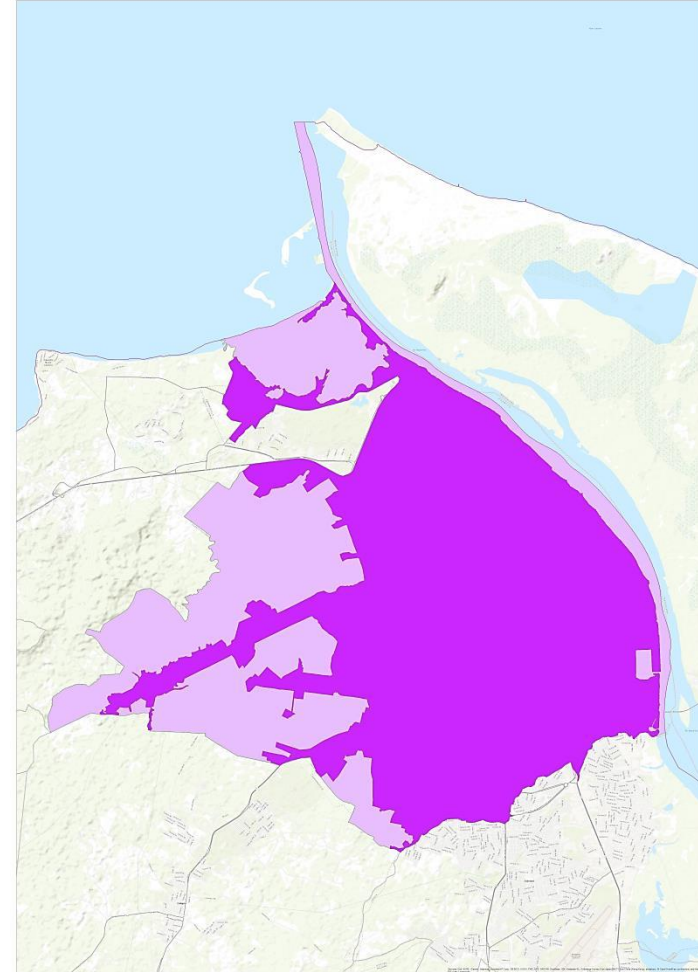


El DANE diseñó y dispuso un marco de referencia espacial (marco) para la planeación y ejecución de la operación en campo.

Esta base se generó tomando como referencia el marco censal existente, el catastro nacional, la interpretación de imágenes satelitales y el conteo focalizado en campo de edificaciones nuevas.



Marco censal: Barranquilla



2. Reporte general en Atlántico y Barranquilla - CNPV 2018 y CG 2005

- Reporte de Viviendas con personas presentes, hogares particulares y Lugares Especiales de Alojamiento

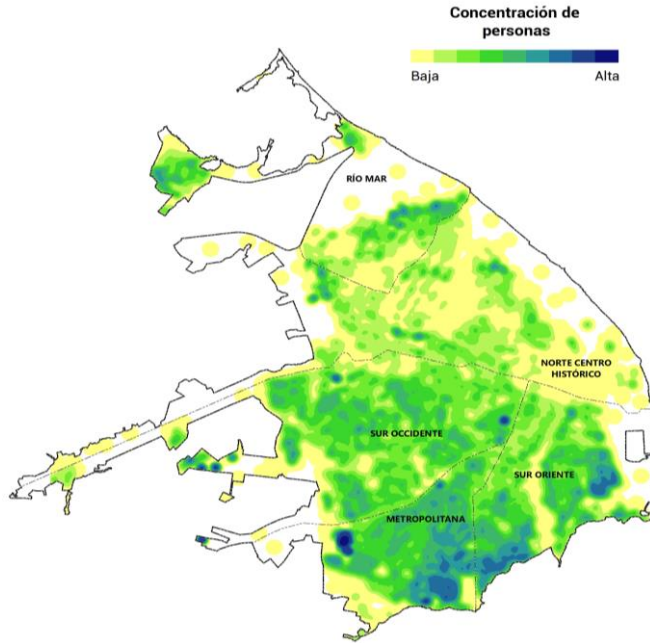
Entidad Territorial	Total Hogares Particulares		Total Viviendas Ocupadas con personas presentes		Total Lugares Especiales de Alojamiento (LEA)		Personas por hogar (promedio)	
	CNPV 2018	CG 2005	CNPV 2018	CG 2005	CNPV 2018	CG 2005	CNPV 2018	CG 2005
Atlántico	625.123	473.037	598.179	428.511	261	117	3,7	4,5
Barranquilla	304.411	257.464	297.776	231.343	136	55	3,7	4,3

- Reporte de personas

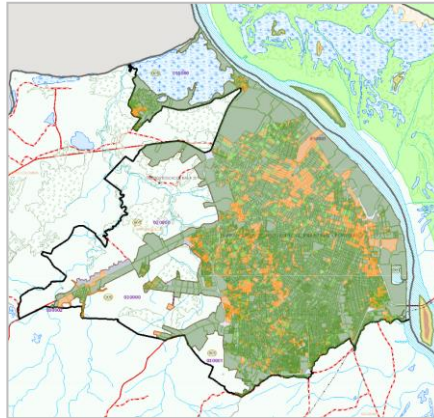
Entidad Territorial	Total Personas censadas		Total Personas censadas en Hogares particulares		Total Personas censadas en LEA	
	CNPV 2018	CG 2005	CNPV 2018	CG 2005	CNPV 2018	CG 2005
Atlántico	2.342.265	2.112.001	2.336.434	2.107.781	5.831	4.220
Barranquilla	1.120.103	1.112.889	1.115.490	1.110.001	4.613	2.888



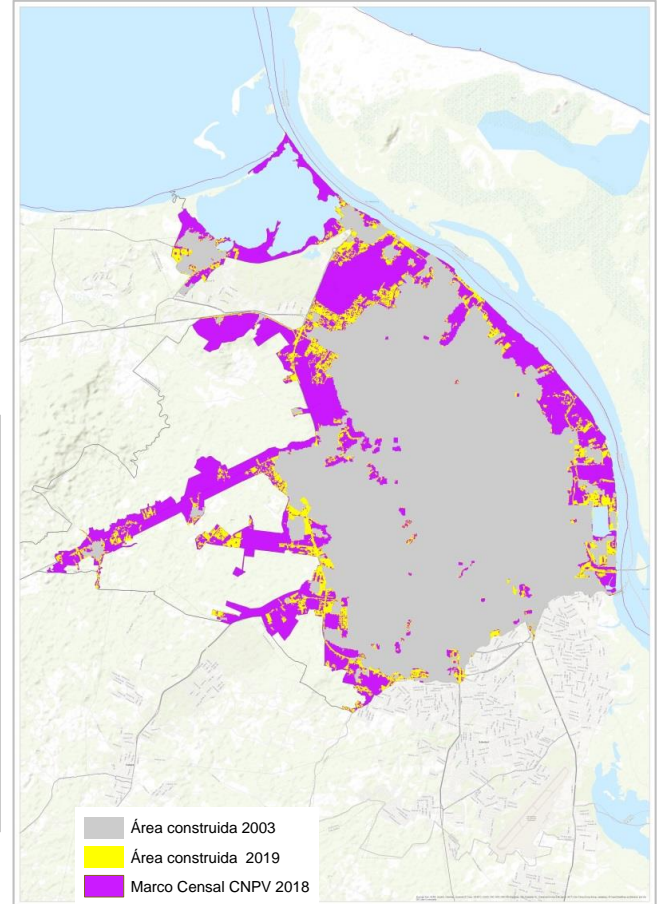
Concentración de la población en Barranquilla



Las áreas construidas en el periodo 2003-2019 se encuentran con cobertura del CNPV



Consumo del suelo: Análisis imágenes de satélite

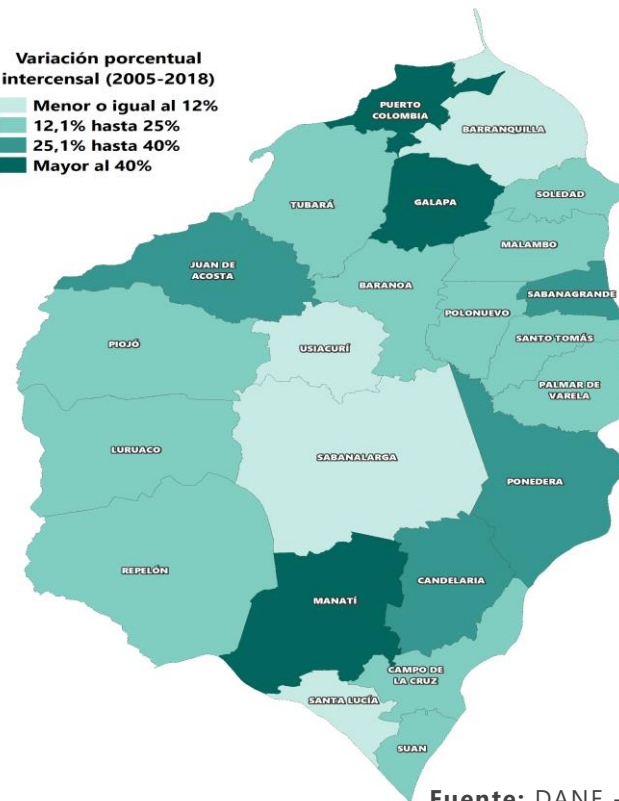


Variación porcentual de viviendas, hogares y personas entre el CG2005 y CNPV 2018, de los municipios de la Provincia Norte

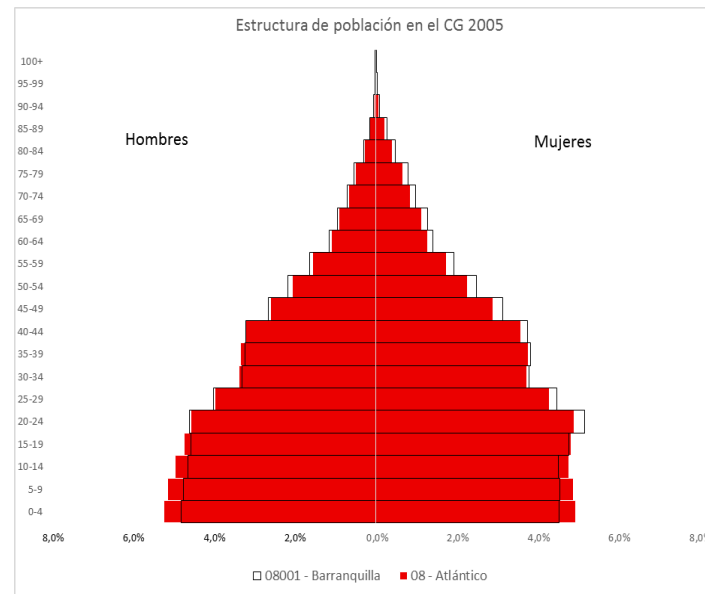
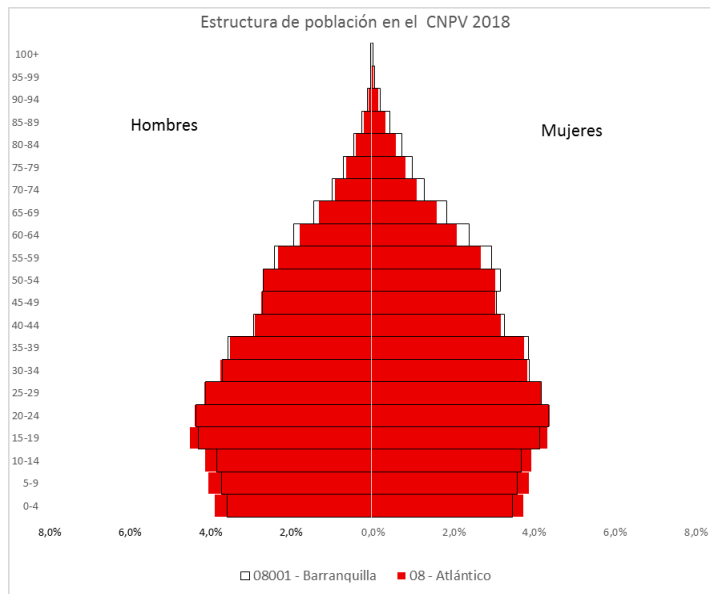
Provincia:	NORTE		
Municipio	Viviendas ocupadas con personas presentes	Hogares	Personas en Hogares particulares
08001 - Barranquilla	28,7%	18,2%	0,5%
08296 - Galapa	121,0%	120,4%	74,1%
08433 - Malambo	50,1%	38,1%	21,3%
08573 - Puerto Colombi	114,1%	111,8%	77,9%
08758 - Soledad	49,8%	39,9%	17,6%

Variación porcentual intercensal (2005-2018)

- Menor o igual al 12%
- 12,1% hasta 25%
- 25,1% hasta 40%
- Mayor al 40%



Estructura por grupos quinquenales de edad CNPV 2018 y CG 2005



Cambio en la forma de la pirámide de población. Reducción de la base y ensanchamiento de la cúspide, indica reducción de la tasa de natalidad.

Indicadores Demográficos CNPV 2018 y CG 2005

INDICADORES DEMOGRÁFICOS	Colombia		Atlántico		Barranquilla	
	CNPV 2018	CG 2005	CNPV 2018	CG 2005	CNPV 2018	CG 2005
Porcentaje de hombres	48,8%	49,0%	48,7%	48,6%	47,9%	47,6%
Porcentaje de mujeres	51,2%	51,0%	51,3%	51,4%	52,1%	52,4%
Relación de masculinidad	95,5	96,2	94,9	94,6	92,0	90,8
Índice de dependencia demográfica	46,5	58,8	47,5	56,2	46,3	52,8
Índice de envejecimiento	40,4	20,5	35,5	20,0	44,0	23,9
Relación niños mujer	25,6	36,8	28,5	36,3	26,2	32,3
Población entre 0 y 14 años (%)	22,6%	30,7%	23,8%	30,0%	22,0%	27,9%
Población entre 15 y 64 años (%)	68,3%	63,0%	67,8%	64,0%	68,3%	65,5%
Población mayor a 65 (%)	9,1%	6,3%	8,4%	6,0%	9,7%	6,7%

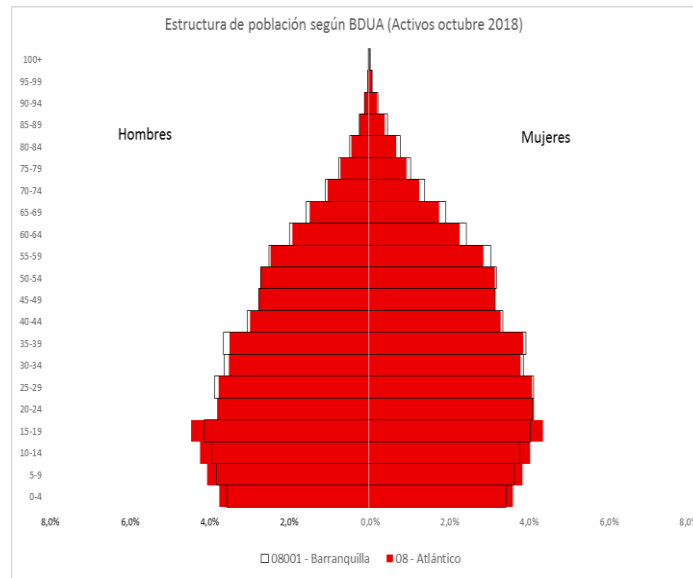
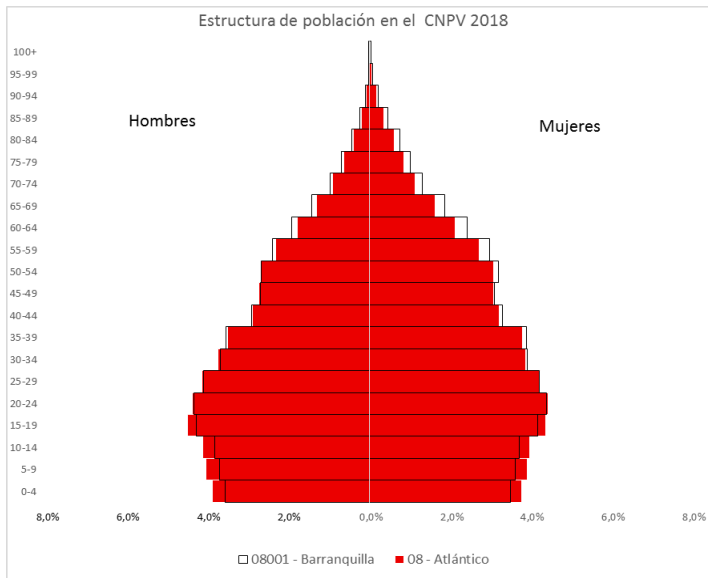
Según los resultados definitivos del CNPV 2018 en Barranquilla:

- La población de sexo masculino corresponde a 47,9% del total poblacional.
- La razón de masculinidad es 92. Es decir, por cada 100 mujeres residen 92 hombres.

Según los resultados definitivos del CG 2005 en Barranquilla:

- La población de sexo masculino corresponde a 47,6% del total poblacional.
- La razón de masculinidad es 90,8 hombres por cada 100 mujeres.

Estructura por grupos quinquenales de edad CNPV 2018 y BDUA



Fuente	Entidad territorial	Total Personas	Hombres	Mujeres
BDUA	Atlántico	2.467.897	1.188.874	1.279.023
	Barranquilla	1.419.644	680.308	739.336
CNPV 2018	Atlántico	2.342.265	1.140.357	1.201.908
	Barranquilla	1.120.107	536.792	583.315

4. Reporte de nacimientos y defunciones en EEVV, Atlántico (2005 – 2018)

- Nacimientos (acumulado periodo 571.395)

MUNICIPIO DE RESIDENCIA HABITUAL DE LA MADRE	2005	2006	2007	2008	2009	2010	2011	2012	2013	2014	2015	2016	2017	2018
Atlántico	40.543	40.522	40.336	41.331	39.781	35.100	34.990	39.792	38.980	40.934	40.546	40.813	42.056	42.162
Extranjero	16	21	15	14	6	7	0	5	6	3	5	19	22	39
Resto del país	538	786	714	865	874	673	639	846	953	1.328	1.210	1.140	1.375	1.390
Total	41.097	41.329	41.065	42.210	40.661	35.780	35.629	40.643	39.939	42.265	41.761	41.972	43.453	43.591

- Defunciones (acumulado periodo 152.142)

MUNICIPIO DE RESIDENCIA HABITUAL	2005	2006	2007	2008	2009	2010	2011	2012	2013	2014	2015	2016	2017	2018
Atlántico	8.730	9.100	8.693	8.839	8.698	8.316	7.627	9.118	10.180	10.945	11.671	11.542	11.903	12.376
Extranjero	17	66	14	11	7	4	4	3	12	6	4	12	11	24
Resto del país	826	906	843	733	968	766	659	853	990	1.076	1.177	1.269	1.518	1.625
Total	9.573	10.072	9.550	9.583	9.673	9.086	8.290	9.974	11.182	12.027	12.852	12.823	13.432	14.025

4. Reporte de nacimientos y defunciones en EEVV, Barranquilla (2005 – 2018)

- Nacimientos (acumulado periodo 455.147)

MUNICIPIO DE RESIDENCIA HABITUAL DE LA MADRE	2005	2006	2007	2008	2009	2010	2011	2012	2013	2014	2015	2016	2017	2018
Barranquilla	22.975	23.509	23.271	23.245	22.593	20.022	19.098	22.582	22.228	23.447	22.939	23.116	22.647	22.780
Otros municipios de Atlántico	7.110	7.855	8.773	9.745	8.981	8.202	8.335	10.080	10.038	10.108	9.881	9.573	10.596	10.176
Resto del país o extranjero	500	744	650	767	773	604	522	759	822	1.094	1.013	911	1.059	1.024
Total Nacimientos Ocurredos	30.585	32.108	32.694	33.757	32.347	28.828	27.955	33.421	33.088	34.649	33.833	33.600	34.302	33.980

- Defunciones (acumulado periodo 39.881)

MUNICIPIO DE RESIDENCIA HABITUAL	2005	2006	2007	2008	2009	2010	2011	2012	2013	2014	2015	2016	2017	2018
Barranquilla	1.448	1.509	1.625	1.598	1.720	1.637	1.622	1.722	1.661	1.797	2.064	1.992	1.979	2.013
Otros municipios de Atlántico	786	833	859	817	799	876	695	738	761	817	894	940	878	1.020
Resto del país o extranjero	251	444	385	273	237	268	250	204	154	179	217	315	295	309
Total Defunciones Ocurredas	2.485	2.786	2.869	2.688	2.756	2.781	2.567	2.664	2.576	2.793	3.175	3.247	3.152	3.342

6 Resumen de la migración interna (intradepartamental) entre Atlántico y Barranquilla.



Migración de 5 años			Migración de 12 meses		
Inmigrantes a Barranquilla	Emigrantes de Barranquilla	SNM	Inmigrantes a Barranquilla	Emigrantes de Barranquilla	SNM
5.431	31.985	-26.554	1.468	7.672	-6.204

Principales destinos de los emigrantes desde Barranquilla hacia Atlántico

Fuente: DANE - CNPV

Divipola	Municipio	Emigrantes 12 meses
08758	SOLEDAD	3.492
08573	PUERTO COLOMBIA	1.529
08296	GALAPA	918
08433	MALAMBO	413
08078	BARANOA	247
08634	SABANAGRANDE	167
08638	SABANALARGA	156
08606	REPELON	88
08372	JUAN DE ACOSTA	79
08675	SANTA LUCIA	73

Divipola	Municipio	Emigrantes 5 años
08758	SOLEDAD	15.443
08573	PUERTO COLOMBIA	5.091
08296	GALAPA	5.062
08433	MALAMBO	1.581
08078	BARANOA	1.006
08638	SABANALARGA	801
08634	SABANAGRANDE	599
08372	JUAN DE ACOSTA	266
08685	SANTO TOMAS	262
08832	TUBARA	262



Principales orígenes de los inmigrantes internos

Divipola	Municipio	Inmigrantes 12 meses
08758	SOLEDAD	799
08433	MALAMBO	117
08573	PUERTO COLOMBIA	88
08638	SABANALARGA	83
08078	BARANOA	81
08296	GALAPA	48
08685	SANTO TOMAS	33
08606	REPELON	30
08137	CAMPO DE LA CRUZ	28
08634	SABANAGRANDE	19



Divipola	Municipio	Inmigrantes 5 años
08758	SOLEDAD	2.776
08433	MALAMBO	402
08078	BARANOA	349
08638	SABANALARGA	339
08573	PUERTO COLOMBIA	199
08296	GALAPA	190
08137	CAMPO DE LA CRUZ	132
08606	REPELON	115
08421	LURUACO	113
08685	SANTO TOMAS	105



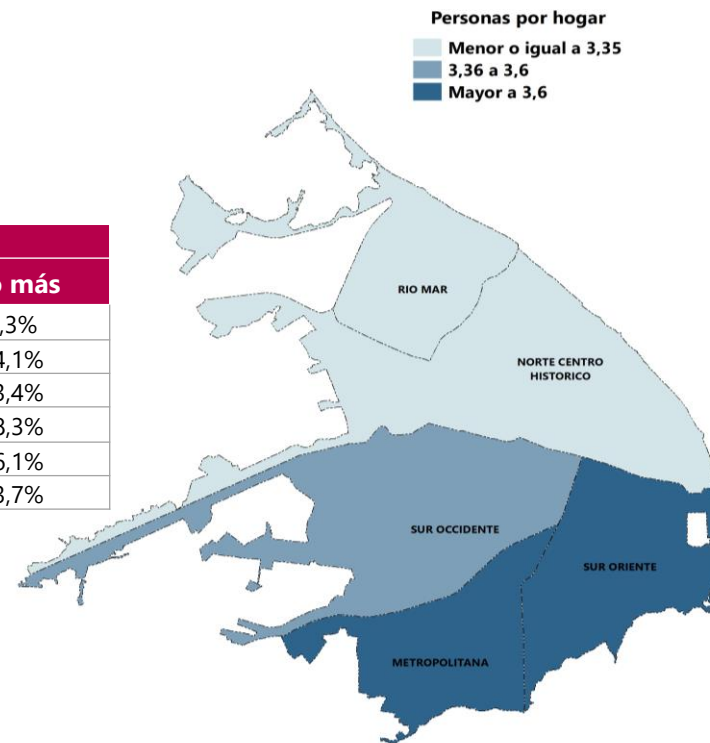
Inmigración desde Venezuela a Barranquilla y Otros Municipios del Departamento de Atlántico

Inmigrantes desde Venezuela		
Hace 12 meses	Barranquilla	17.874
	Otros municipios de Atlántico	23.145
	Total	41.019
Hace 5 años	Barranquilla	37.736
	Otros municipios de Atlántico	55.657
	Total	93.393

Hogares según tamaño y distribución de la población, CNPV 2018 y CG 2005

Porcentaje de hogares según la cantidad de personas que residen en ellos.

Tamaño del hogar	Municipio/Departamento	Número de personas en el hogar					
		1	2	3	4	5	6 o más
CNPV 2018	Colombia	18,6%	21,8%	23,3%	19,5%	9,6%	7,3%
	Atlántico	9,9%	16,3%	21,9%	23,5%	14,3%	14,1%
	Barranquilla	11,0%	17,1%	21,8%	23,0%	13,7%	13,4%
CG 2005	Colombia	11,1%	15,2%	19,9%	20,6%	14,9%	18,3%
	Atlántico	5,8%	11,5%	17,4%	20,7%	18,5%	26,1%
	Barranquilla	6,6%	12,0%	18,0%	21,3%	18,5%	23,7%



Cobertura de acceso a servicios públicos, CNPV 2018 y CG 2005

Porcentaje de viviendas que tienen cobertura de energía eléctrica, acueducto, gas, recolección de basuras e internet.

Información de Viviendas	Municipio/ Departamento	Cobertura de acceso a servicios públicos domiciliarios					
		Energía eléctrica	Acueducto	Alcantarillado	Gas*	Recolección basuras	Internet*
CNPV 2018	Colombia	96,3%	86,4%	76,6%	67,3%	81,6%	43,8%
	Atlántico	98,9%	96,4%	85,5%	90,0%	94,5%	46,1%
	Barranquilla	99,6%	99,0%	97,8%	95,0%	98,5%	58,9%
CG 2005	Colombia	93,5%	83,3%	73,0%	40,4%	ND	ND
	Atlántico	97,9%	88,7%	75,6%	82,3%	ND	ND
	Barranquilla	98,8%	96,5%	93,3%	89,3%	ND	ND

ND: No disponible

* El denominador **no incluye** las viviendas en las que no se respondió a esta pregunta, es decir, no incluye "sin información"

Fuente: DANE - CNPV



El futuro
es de todos

Gobierno
de Colombia

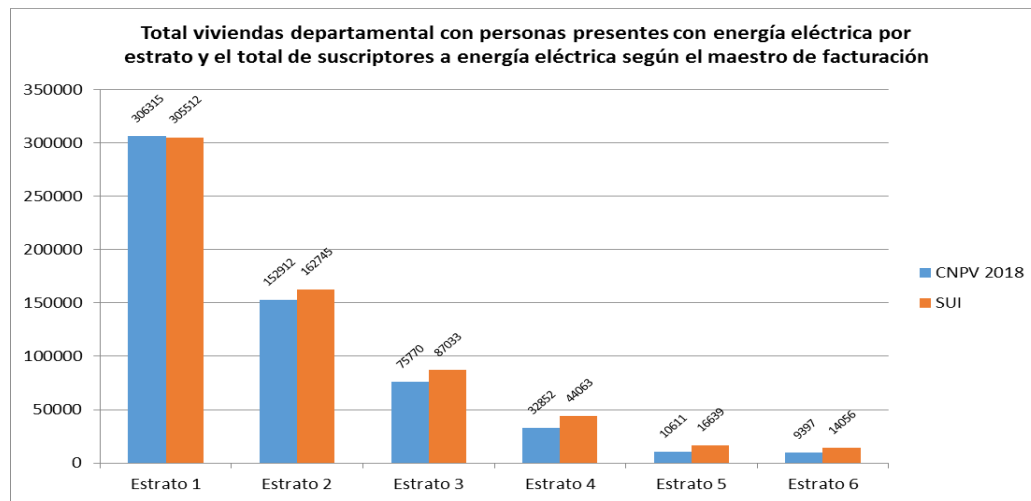
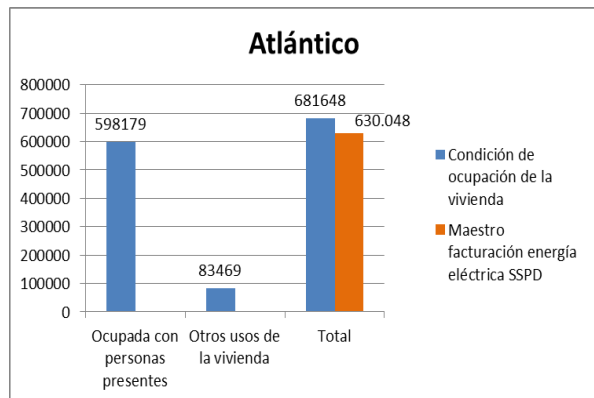


www.dane.gov.co

Comparación entre las unidades de vivienda residenciales (CNPV) y el conteo de las conexiones de energía (maestro de facturación) desagregado por estratos

Valores globales – Cabecera municipal Atlántico		Unidades de vivienda CNPV con energía eléctrica	Maestro facturación energía eléctrica SSPD	Diferencia	
598.179	Viviendas ocupadas con personas presentes – CNPV 2018	Estrato 1	306315	305512	803
591.018	Viviendas con energía eléctrica que declararon estrato – CNPV 2018	Estrato 2	152912	162745	(9.833)
587.857	Viviendas con energía eléctrica que declararon estrato (1, 2, 3, 4, 5, 6) – CNPV 2018(*)	Estrato 3	75770	87033	(11.263)
630.048	Conexiones residenciales según maestro de facturación de energía.	Estrato 4	32852	44063	(11.211)
		Estrato 5	10611	16639	(6.028)
		Estrato 6	9397	14056	(4.659)
		587.857	630.048	(42.191)	

(*) 679 viviendas no saben estrato



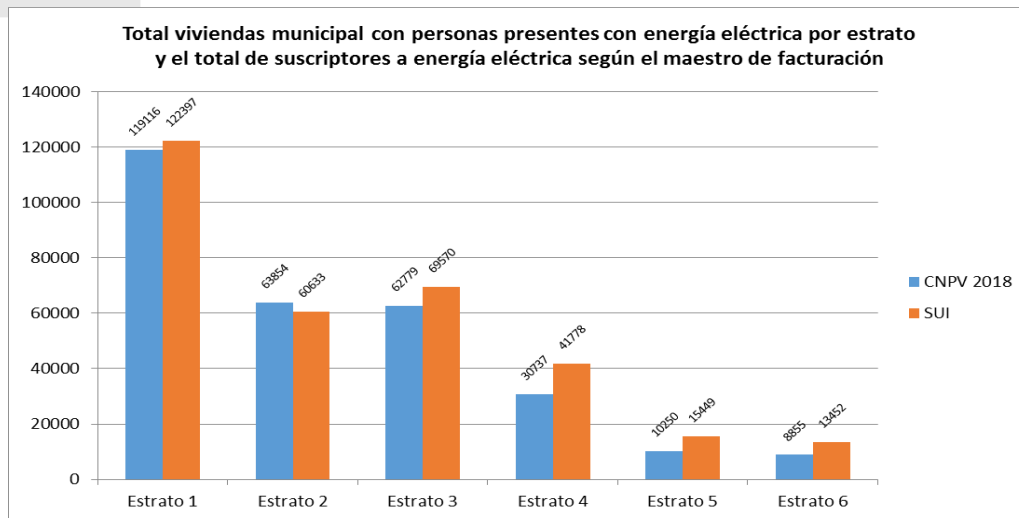
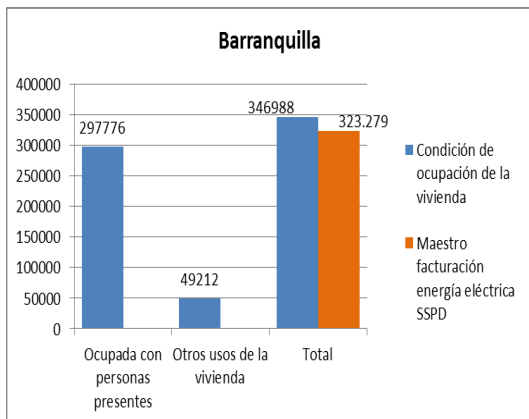


Comparación entre las unidades de vivienda residenciales (CNPV) y el conteo de las conexiones de energía (maestro de facturación) desagregado por estratos

Valores globales – Cabecera municipal Barranquilla	
297.776	Viviendas ocupadas con personas presentes – CNPV 2018
296.202	Viviendas con energía eléctrica que declararon estrato – CNPV 2018
295.591	Viviendas con energía eléctrica que declararon estrato (1, 2, 3, 4, 5, 6) – CNPV 2018(*)
323.279	Conexiones residenciales según maestro de facturación de energía.

	Unidades de vivienda CNPV con energía eléctrica	Maestro facturación energía eléctrica SSPD	Diferencia
Estrato 1	119116	122397	(3.281)
Estrato 2	63854	60633	3.221
Estrato 3	62779	69570	(6.791)
Estrato 4	30737	41778	(11.041)
Estrato 5	10250	15449	(5.199)
Estrato 6	8855	13452	(4.597)
	295.591	323.279	(27.688)

(*) 286 viviendas no saben estrato



Resultados Censo Nacional de Población y Vivienda 2018

Barranquilla, Atlántico

Julio 18 de 2019



El futuro
es de todos

Gobierno
de Colombia



@DANEColombia



@DANE_Colombia



/DANEColombia



/DANEColombia

www.dane.gov.co